

地方教育費調査

I 調査の概要	1
1 調査の目的	1
2 調査の対象	1
3 調査の内容	1
4 調査用語の説明	3
II 調査結果の概要	4
1 教育費は総額でどのような状況になっているか	4
2 学校教育費はどのような状況になっているか	7
3 社会教育費はどのような状況になっているか	15
4 教育行政費はどのような状況になっているか	17
III 統計表	18
1 総括表	18
第1表 地方教育費に関する総括表	18
2 学校教育費の県集計表	20
第2表 幼稚園（財源別・支出項目別）－県総計－	20
第3表 幼保連携型認定こども園（財源別・支出項目別）－県総計－	21
第4表 小学校（財源別・支出項目別）－県総計－	22
第5表 中学校（財源別・支出項目別）－県総計－	23
第6表 中学校（財源別・支出項目別）－県立分－	24
第7表 義務教育学校（財源別・支出項目別）－県総計－	25
第8表 特別支援学校（財源別・支出項目別）－県総計－	26
第9表 特別支援学校（財源別・支出項目別）－県立分－	27
第10表 高等学校・全日制（財源別・支出項目別）－県総計－	28
第11表 高等学校・全日制（財源別・支出項目別）－県立分－	29
第12表 高等学校・定時制（財源別・支出項目別）－県総計－	30

第13表	高等学校・定時制（財源別・支出項目別）－県立分－	31
第14表	高等学校・通信制（財源別・支出項目別）－県総計－	32
第15表	専修学校（財源別・支出項目別）－県総計－	33
3	社会教育費・教育行政費の県集計表	34
第16表	社会教育費（活動分野別・財源別・支出項目別） ・教育行政費（財源別・支出項目別）－県 総 計－	34
第17表	社会教育費（活動分野別・財源別・支出項目別） ・教育行政費（財源別・支出項目別）－県 分－	35
第18表	社会教育費（活動分野別・財源別・支出項目別） ・教育行政費（財源別・支出項目別）－市町村分－	36
4	教育に係る収入の県集計表	37
第19表	収入総額（教育施設別・収入項目別）－県総計－	37
5	市 町 村 別 表	38
第20表	市町村別の教育費の内訳	38
	教育費合計	38
a	学校教育費総額及び学校教育費（幼稚園、幼保連携型認定こども園、 義務教育学校、特別支援学校、高等学校）	39
b	学校教育費（小学校）	40
c	学校教育費（中学校）	41
d	社会教育費・教育行政費	42

地 方 教 育 費 調 査

I 調査の概要

1. 調査の目的

学校教育、社会教育、生涯学習関連及び教育行政における地方公共団体から支出された経費並びに授業料等の収入の実態及び地方教育行政機関の組織等の実態を明らかにして、国・地方を通じた教育諸施策を検討・立案するための基礎資料を得ることを目的とする。

2. 調査の対象

この調査の対象は、県及び市町村（組合を含む）教育委員会並びに公立諸学校である。ただし、この調査では、大学及び短期大学にかかる経費は除外している。

本県において、この調査の対象となった教育委員会及び公立諸学校（分校も1校として計上、休校も含む）の数は、次のとおりである。

平成28年5月1日現在

教育委員会		公立学校			
		県立	市町村(組)立	計	
県	1	—	18	18	幼稚園
市	11	—	6	6	幼保連携型認定こども園
町	17	—	233	233	小学校
村	6	3	116	119	中学校
一部教育事務組合	1	—	2	2	義務教育学校
計	36	13	1	14	特別支援学校
		33	1	34	全日制高等学校
		12	1	13	定時制高等学校
		2	—	2	通信制高等学校
		1	—	1	専修学校
		64	378	442	計

3. 調査の内容

平成28会計年度に支出した地方教育費を学校教育費、社会教育費、教育行政費の3つの分野に大別して、それぞれの分野において支出された経費を調査した。学校教育費については、さらに前記「2」に掲げた10学校種類に、社会教育費については、公民館、図書館、博物館、体育施設、青少年教育施設、女性教育施設、文化会館、その他の社会教育施設、教育委員会が行った社会教育活動及び文化財保護の10分野に分けて、それぞれに支出された経費を調査した。

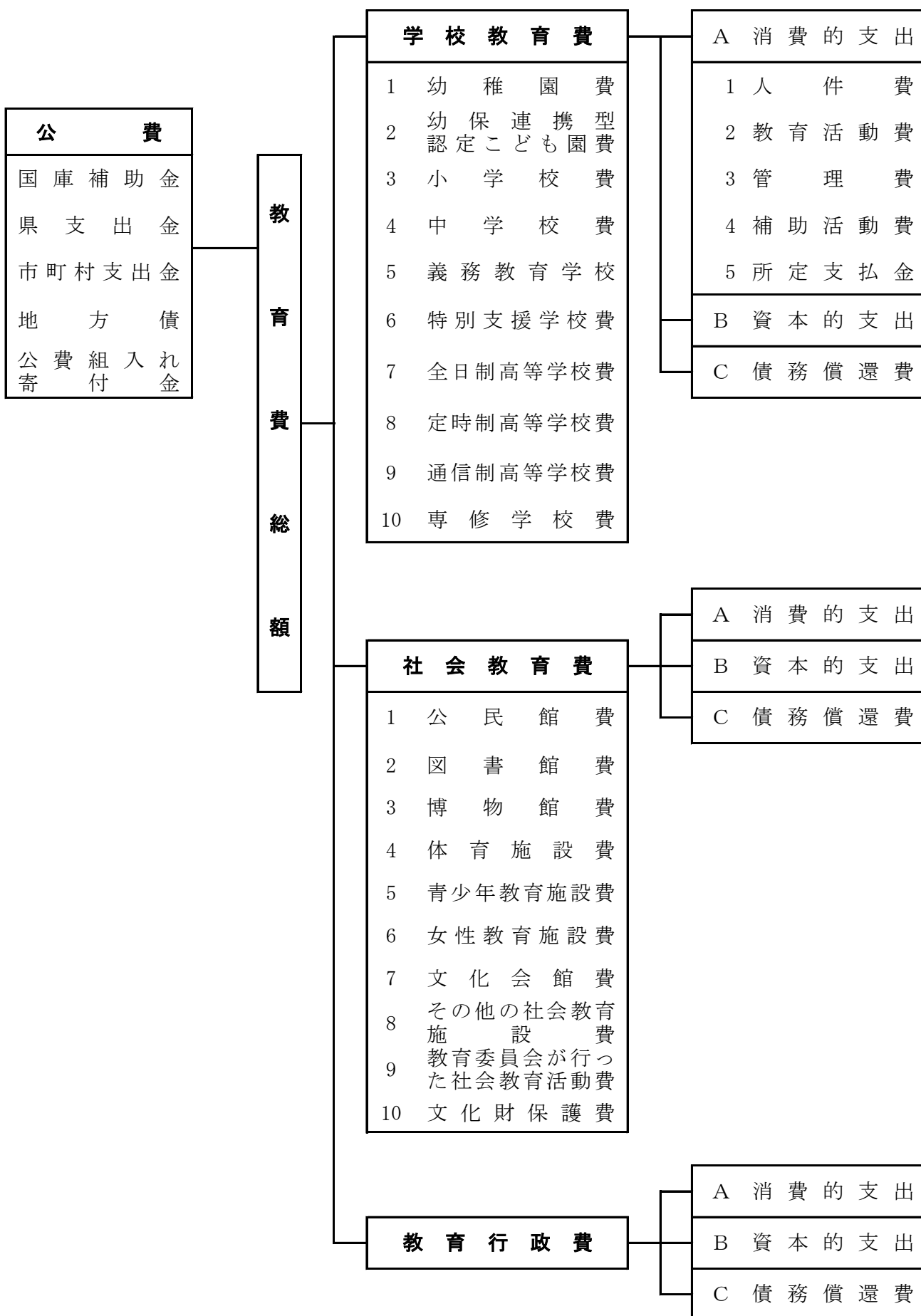
これらの各分野に支出された経費は、すべて負担区分別（財源の種類別）及び用途別（支出項目別）の両面から調査している。

地方教育費の財源と支出項目

〔財源別〕

〔分野別〕

〔支出項目別〕



4. 調査用語の説明

(1) 財 源 (負担区分)

国 庫 補 助 金 …… 学校教育事務に対して、国が地方公共団体に交付する補助金等をいう。

県 支 出 金 …… 県が地方税・地方交付税・使用料・手数料収入等の財源から教育のために支出した経費をいう。

市 町 村 支 出 金 …… 市町村が地方税・地方交付税・使用料・手数料収入等の財源から教育のために支出した金額をいう。

地 方 債 …… 地方公共団体が、学校の新設、災害復旧等のために起債した経費のうち、当該会計年度中に支出した金額をいう。

公 費 組 入 れ …… 地方公共団体の歳入として、決算に計上された寄付金、贈与金のうち、寄 付 金 当該会計年度中に学校教育のために支出した金額をいう。

(2) 支出項目 (使 途 別)

支出項目は消費的支出、資本的支出及び債務償還費に分類される。

- ① 消費的支出 原則として、例年経常的に支出する以下の人件費、教育活動費、管理費、補助活動費、所定支払金の経費をいう。

人 件 費 …… 教員及び職員の給与等をいう。

教 育 活 動 費 …… 児童・生徒に対する教授及びその補助のために要した特別活動費、教授用消耗品費、旅費、その他の教育活動費の経費をいう。

管 理 費 …… 学校の管理運営のために要した修繕費、その他の管理費の経費をいう。

補 助 活 動 費 …… 正規の学校教育の中には含まれないが、それと密接な関係を有している学校の事業に要した経費をいう。

所 定 支 払 金 …… 定期的に支払義務を生ずる保険料、地代・借料、負担金、その他の所定支払金の経費をいう。

- ② 資本的支出 土地・建物及び設備・備品の取得並びに既存の設備・備品の取り換え及び補充に要した経費をいう。

- ③ 債務償還費 地方債の元金の返済及び利子の支払いに要した経費をいう。

Ⅱ 調査結果の概要

1. 教育費は総額でどのような状況になっているか

(1) 総教育費の推移

平成28年度における本県の総教育費は、1,340億1,315万円で前年度に比べ47億6,309万円の3.7%増となっている。これを年次別にみると第1表及び第2表のとおりである。

第1表 総教育費の推移

年度	実 額	指 数 19年度=100	対前年度 増 加 率	参 考		
				県民所得 (分配)	対前年度 増 加 率	県民所得に 対する 教育費の 比 率
	千円		%	百万円	%	%
19	128,958,072	100.0	△ 2.9	1,793,193	△ 1.8	7.2
20	127,353,920	98.8	△ 1.2	1,699,419	△ 5.2	7.5
21	132,125,631	102.5	3.7	1,669,952	△ 1.7	7.9
22	137,450,858	106.6	4.0	1,700,210	1.8	8.1
23	136,402,587	105.8	△ 0.8	1,719,902	1.2	7.9
24	133,447,926	103.5	△ 2.2	1,697,582	△ 1.3	7.9
25	121,457,956	94.2	△ 9.0	1,779,814	4.8	6.8
26	127,164,944	98.6	4.7	1,782,962	0.2	7.1
27	129,250,058	100.2	1.6	1,843,975	3.4	7.0
28	134,013,145	103.9	3.7	—	—	—

第2表 総教育費の推移

(単位：千円)

年 度	総 教 育 費	学 校 教 育 費	社 会 教 育 費	教 育 行 政 費
19	128,958,072	104,190,202	15,035,324	9,732,546
20	127,353,920	104,375,552	12,900,406	10,077,962
21	132,125,631	108,216,484	14,592,759	9,316,388
22	137,450,858	111,529,201	16,002,101	9,919,556
23	136,402,587	106,620,130	17,850,932	11,931,525
24	133,447,926	110,776,925	12,900,345	9,770,656
25	121,457,956	98,576,527	13,137,356	9,744,073
26	127,164,944	103,229,548	13,585,926	10,349,470
27	129,250,058	106,432,133	12,000,785	10,817,140
28	134,013,145	105,158,089	17,675,868	11,179,188

(2) 教育分野別及び財源別の総教育費

総教育費1,340億1,315万円の教育分野別及び財源別の内訳は、第3、4表及び第1、2図のとおりである。また、財源別の推移は第5表のとおりである。

第3表 教育分野別の総教育費

(単位：千円)

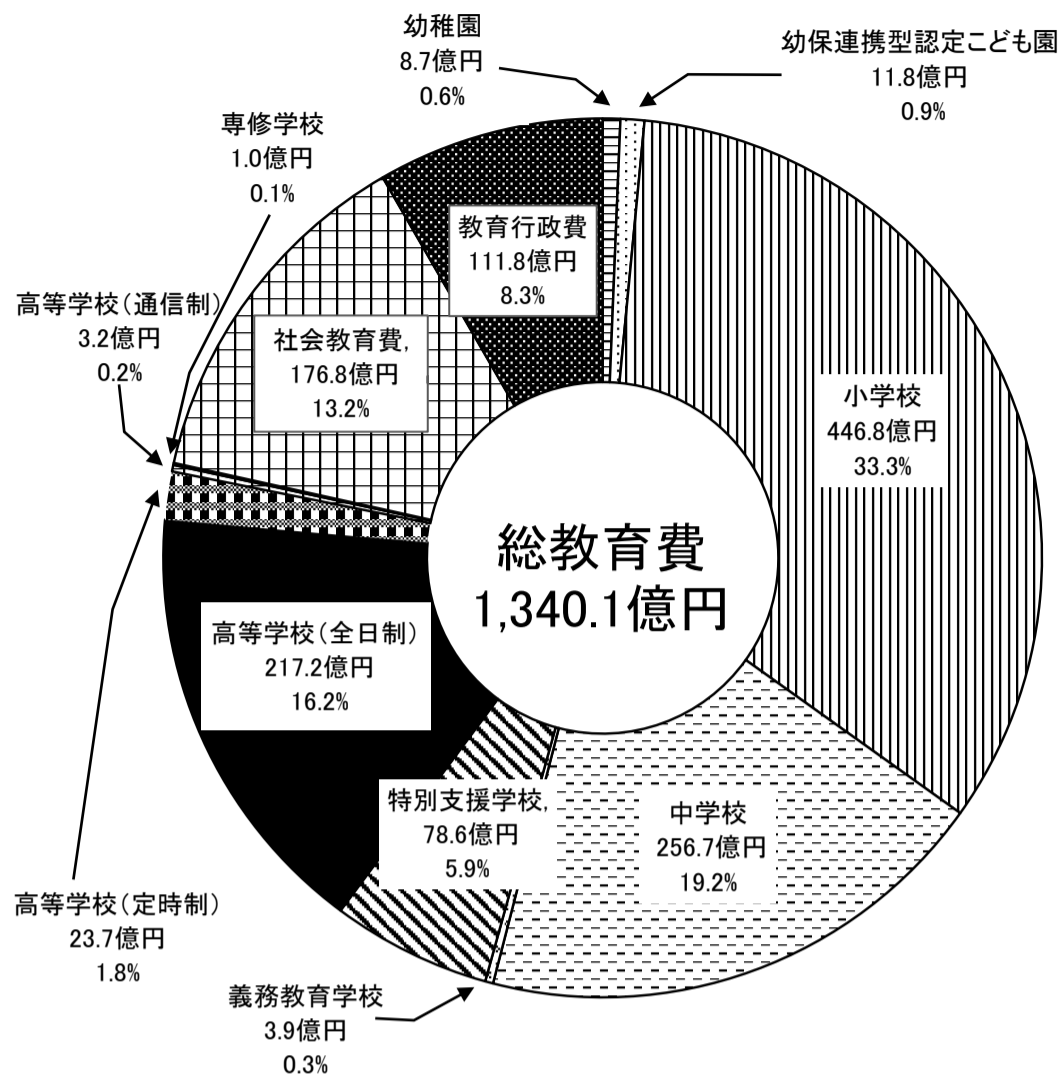
教育分野	28年度		27年度	対前年度増加率	
	実額	構成比		28:27	27:26
総教育費	134,013,145	100.0	129,250,058	3.7	1.6
A 学校教育費	105,158,089	78.5	106,432,133	△ 1.2	3.1
幼稚園	865,811	0.6	841,612	2.9	△ 33.1
幼保連携型認定こども園	1,176,113	0.9	577,500	103.7	-
小学校	44,677,772	33.3	45,854,755	△ 2.6	△ 2.0
中学校	25,667,285	19.2	24,977,077	2.8	△ 2.7
義務教育学校	392,852	0.3	-	-	-
特別支援学校	7,864,927	5.9	8,139,065	△ 3.4	10.4
高等学校（全日制）	21,724,293	16.2	23,253,802	△ 6.6	19.0
高等学校（定時制）	2,367,105	1.8	2,418,249	△ 2.1	8.9
高等学校（通信制）	319,313	0.2	259,527	23.0	△ 7.5
専修学校	102,618	0.1	110,546	△ 7.2	6.6
B 社会教育費	17,675,868	13.2	12,000,785	47.3	△ 11.7
C 教育行政費	11,179,188	8.3	10,817,140	3.3	4.5

第4表 財源別の総教育費

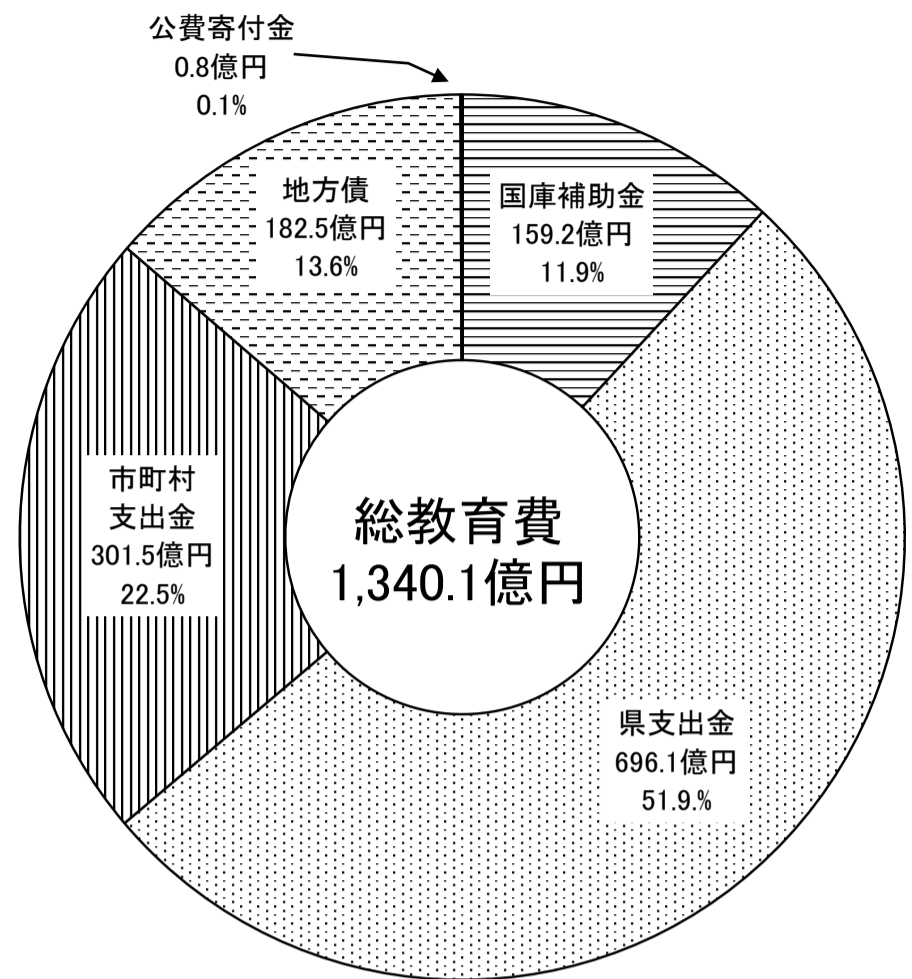
(単位：千円)

財源	28年度		27年度	対前年度増加率	
	実額	構成比		28:27	27:26
総教育費	134,013,145	100.0	129,250,058	3.7	6.4
国庫補助金	15,916,488	11.9	15,695,417	1.4	2.6
県支出金	69,611,110	51.9	71,883,600	△ 3.2	7.1
市町村支出金	30,152,646	22.5	29,827,844	1.1	0.2
地方債	18,251,398	13.6	11,779,544	54.9	27.2
公費組み入れ寄付金	80,639	0.1	63,653	26.7	588.1
公費に組入れられない寄付金	864	0.0	0	-	-

第1図 教育分野別総教育費の構成
(平成28会計年度)



第2図 財源別総教育費の構成
(平成28会計年度)



第5表 総教育費の推移 (財源別)

(単位：千円)

年度	総教育費	公 費					私 費 (寄 付 金)			
		合 計	国 庫 補 助 金	県 支 出 金	市 町 村 支 出 金	地 方 債	公 費 組 入 れ 寄 付 金	合 計	P T A 寄 付 金	そ の 他 の 寄 付 金
19	128,958,072	128,685,511	16,159,179	73,027,435	33,977,739	5,490,343	30,815	272,561	239,375	33,186
20	127,353,920	127,353,920	16,550,468	71,278,099	35,027,644	4,486,646	11,063	-	-	-
21	132,125,631	132,125,631	20,091,243	71,781,923	35,465,739	4,772,124	14,602	-	-	-
22	137,450,858	137,450,858	20,819,714	74,216,310	37,432,629	4,965,757	16,448	-	-	-
23	136,402,587	136,402,587	16,106,966	77,604,286	38,407,866	4,265,617	17,828	-	-	-
24	133,447,926	133,447,926	16,881,761	70,321,874	33,372,186	12,856,057	16,048	-	-	-
25	121,457,956	121,457,956	15,301,966	67,125,848	29,761,060	9,259,831	9,251	-	-	-
26	127,164,944	127,164,944	16,155,479	68,917,005	31,042,892	11,039,660	9,908	-	-	-
27	129,250,058	129,250,058	15,695,417	71,883,600	29,827,844	11,779,544	63,653	-	-	-
28	134,013,145	134,012,281	15,916,488	69,611,110	30,152,646	18,251,398	80,639	864	-	864

注) 平成21年度調査(平成20会計年度)から、学校教育における公費に組入れられない寄付金は調査対象外。

2. 学校教育費はどのような状況になっているか

(1) 学校種類別及び財源別の学校教育費

学校教育費を学校種類別及び財源別にみると第6表のとおりである。

また、その推移を示すと第7、8表のようになる。

第6表 学校種類別、財源別教育費

(単位：千円)

学校種類	合計	国庫補助金	県支出金	市町村支出金	地方債	公組寄入金	費れ金	構成比
全学校	105,158,089	13,729,629	61,013,074	18,085,956	12,300,928	28,502		100.0
	106,432,133 (△ 1.2)	14,774,960 (△ 7.1)	64,501,525 (△ 5.4)	17,373,717 (4.1)	9,766,944 (25.9)	14,987 (90.2)		100.0
幼稚園	865,811	10,032	7,414	798,155	37,917	12,293		0.8
	841,612 (2.9)	28,376 (△ 64.6)	3,376 (119.6)	696,101 (14.7)	103,064 (△ 63.2)	10,695 (14.9)		0.8
幼保連携型認定こども園	1,176,113	2,676	251,739	497,898	423,800	0		1.1
	577,500 (103.7)	2,576 (3.9)	4,664 (5297.5)	568,360 (△ 12.4)	1,900 (22205.3)	0		0.5
小学校	44,677,772	7,776,874	21,268,285	10,231,983	5,391,109	9,521		42.5
	45,854,755 (△ 2.6)	8,211,189 (△ 5.3)	22,258,824 (△ 4.5)	10,068,427 (1.6)	5,314,167 (1.4)	2,148 (343.2)		43.1
中学校	25,667,285	4,759,973	12,591,829	5,558,293	2,750,502	6,688		24.4
	24,977,077 (2.8)	4,803,793 (△ 0.9)	12,901,745 (△ 2.4)	5,130,981 (8.3)	2,138,414 (28.6)	2,144 (211.9)		23.5
義務教育学校	392,852	88,554	251,609	44,689	8,000	0		0.4
	-	-	-	-	-	-		-
特別支援学校	7,864,927	945,534	6,088,258	110,270	720,865	0		7.5
	8,139,065 (△ 3.4)	967,760 (△ 2.3)	6,682,895 (△ 8.9)	105,952 (4.1)	382,458 (88.5)	0		7.6
高等学校 (全日制)	21,724,293	138,168	17,858,761	839,534	2,887,830	0		20.7
	23,253,802 (△ 6.6)	756,999 (△ 81.7)	19,921,011 (△ 10.4)	797,390 (5.3)	1,778,402 (62.4)	0		21.8
高等学校 (定時制)	2,367,105	6,758	2,283,951	5,134	71,262	0		2.3
	2,418,249 (△ 2.1)	3,869 (74.7)	2,364,912 (△ 3.4)	6,506 (△ 21.1)	42,962 (65.9)	0		2.3
高等学校 (通信制)	319,313	1,060	308,610	0	9,643	0		0.3
	259,527 (23.0)	398 (166.3)	253,552 (21.7)	0	5,577 (72.9)	0		0.2
専修学校	102,618	0	102,618	0	0	0		0.1
	110,546 (△ 7.2)	0	110,546 (△ 7.2)	0	0	0		0.1

上段 28年度

下段 27年度

()は増加率%

第7表 学校種類別の学校教育費の推移（公費＋私費）

（単位：千円）

（指数：19年度=100）

年度	全 学 校		幼 稚 園		幼保連携型認定こども園	
	実 額	指 数	実 額	指 数	実 額	指 数
19	104,188,202	100.0	932,299	100.0	-	-
20	104,375,552	100.2	969,061	103.9	-	-
21	108,216,484	103.9	1,599,929	171.6	-	-
22	111,529,201	107.0	1,283,300	137.6	-	-
23	106,620,130	102.3	1,292,634	138.7	-	-
24	110,776,925	106.3	1,195,454	128.2	-	-
25	98,576,527	94.6	1,219,988	130.9	-	-
26	103,229,548	99.1	1,258,611	135.0	-	-
27	106,432,133	102.2	841,612	90.3	577,500	-
28	105,158,089	100.9	865,811	92.9	1,176,113	-
年度	小 学 校		中 学 校		義務教育学校	
	実 額	指 数	実 額	指 数	実 額	指 数
19	47,316,711	100.0	25,996,301	100.0	-	-
20	48,176,090	101.8	26,205,440	100.8	-	-
21	48,624,814	102.8	26,919,116	103.5	-	-
22	48,865,701	103.3	31,068,118	119.5	-	-
23	47,470,815	100.3	26,872,837	103.4	-	-
24	51,583,330	109.0	27,375,645	105.3	-	-
25	43,684,177	92.3	24,379,297	93.8	-	-
26	46,775,813	98.9	25,672,927	98.8	-	-
27	45,854,755	96.9	24,977,077	96.1	-	-
28	44,677,772	94.4	25,667,285	98.7	392,852	-
年度	特別支援学校		高等学校（全日制）		高等学校（定時制）	
	実 額	指 数	実 額	指 数	実 額	指 数
19	7,274,044	100.0	19,656,772	100.0	2,322,931	100.0
20	6,008,213	82.6	19,906,702	101.3	2,447,684	105.4
21	7,526,065	103.5	20,702,656	105.3	2,433,938	104.8
22	7,577,820	104.2	19,889,094	101.2	2,460,016	105.9
23	7,896,478	108.6	20,045,931	102.0	2,641,415	113.7
24	8,275,872	113.8	19,577,660	99.6	2,362,221	101.7
25	7,181,253	98.7	19,397,045	98.7	2,330,423	100.3
26	7,371,264	101.3	19,546,260	99.4	2,220,491	95.6
27	8,139,065	111.9	23,253,802	118.3	2,418,249	104.1
28	7,864,927	108.1	21,724,293	110.5	2,367,105	101.9
年度	高等学校（通信制）		専 修 学 校			
	実 額	指 数	実 額	指 数		
19	375,152	100.0	313,992	100.0		
20	368,830	98.3	293,532	93.5		
21	305,272	81.4	104,694	33.3		
22	288,394	76.9	96,758	30.8		
23	297,338	79.3	102,682	32.7		
24	296,853	79.1	109,890	35.0		
25	294,026	78.4	90,318	28.8		
26	280,487	74.8	103,695	33.0		
27	259,527	69.2	110,546	35.2		
28	319,313	85.1	102,618	32.7		

注）平成21年度調査（平成20会計年度）から、私費は含まれていない。

第8表 学校種類別の学校教育費の推移（公費）

（単位：千円）

（指数：19年度=100）

年度	全 学 校		幼 稚 園		幼保連携型認定こども園	
	実 額	指 数	実 額	指 数	実 額	指 数
19	103,917,641	100.0	930,083	100.0	-	-
20	104,375,552	100.4	969,061	104.2	-	-
21	108,216,484	104.1	1,599,929	172.0	-	-
22	111,529,201	107.3	1,283,300	138.0	-	-
23	106,620,130	102.6	1,292,634	139.0	-	-
24	110,776,925	106.6	1,195,454	128.5	-	-
25	98,576,527	94.9	1,219,988	131.2	-	-
26	103,229,548	99.3	1,258,611	135.3	-	-
27	106,432,133	102.4	841,612	90.5	577,500	-
28	105,158,089	101.2	865,811	93.1	1,176,113	-
年度	小 学 校		中 学 校		義務教育学校	
	実 額	指 数	実 額	指 数	実 額	指 数
19	47,234,659	100.0	25,929,404	100.0	-	-
20	48,176,090	102.0	26,205,440	101.1	-	-
21	48,624,814	102.9	26,919,116	103.8	-	-
22	48,865,701	103.5	31,068,118	119.8	-	-
23	47,470,815	100.5	26,872,837	103.6	-	-
24	51,583,330	109.2	27,375,645	105.6	-	-
25	43,684,177	92.5	24,379,297	94.0	-	-
26	46,775,813	99.0	25,672,927	99.0	-	-
27	45,854,755	97.1	24,977,077	96.3	-	-
28	44,677,772	94.6	25,667,285	99.0	392,852	-
年度	特別支援学校		高等学校（全日制）		高等学校（定時制）	
	実 額	指 数	実 額	指 数	実 額	指 数
19	7,271,584	100.0	19,547,876	100.0	2,316,576	100.0
20	6,008,213	82.6	19,906,702	101.8	2,447,684	105.7
21	7,526,065	103.5	20,702,656	105.9	2,433,938	105.1
22	7,577,820	104.2	19,889,094	101.7	2,460,016	106.2
23	7,896,478	108.6	20,045,931	102.5	2,641,415	114.0
24	8,275,872	113.8	19,577,660	100.2	2,362,221	102.0
25	7,181,253	98.8	19,397,045	99.2	2,330,423	100.6
26	7,371,264	101.4	19,546,260	100.0	2,220,491	95.9
27	8,139,065	111.9	23,253,802	119.0	2,418,249	104.4
28	7,864,927	108.2	21,724,293	111.1	2,367,105	102.2
年度	高等学校（通信制）		専 修 学 校			
	実 額	指 数	実 額	指 数		
19	373,467	100.0	313,992	100.0		
20	368,830	98.8	293,532	93.5		
21	305,272	81.7	104,694	33.3		
22	288,394	77.2	96,758	30.8		
23	297,338	79.6	102,682	32.7		
24	296,853	79.5	109,890	35.0		
25	294,026	78.7	90,318	28.8		
26	280,487	75.1	103,695	33.0		
27	259,527	69.5	110,546	35.2		
28	319,313	85.5	102,618	32.7		

(2) 支出項目別の学校教育費

支出項目別にみた支出割合及び対前年度の状況は第9表及び第10表のとおりである。

第9表 支出項目別の学校教育費

(単位：千円、%)

支 出 項 目	実 額		構 成 比		対 前 年 度 増 加 率	
	平成28年度	平成27年度	平成28年度	平成27年度	28 : 27	27 : 26
学 校 教 育 費 総 額	105,158,089	106,432,133	100.0	100.0	△ 1.2	3.1
A 消 費 的 支 出	86,720,639	85,860,966	82.5	80.7	1.0	0.7
人 件 費	75,313,174	75,014,582	71.6	70.5	0.4	△ 0.6
(教 員 給 与)	46,679,570	47,185,739	44.4	44.3	△ 1.1	△ 1.3
(そ の 他)	28,633,604	27,828,843	27.2	26.1	2.9	0.6
教 育 活 動 費	2,698,908	2,714,906	2.6	2.6	△ 0.6	17.4
管 理 費	3,619,612	3,664,731	3.4	3.4	△ 1.2	2.0
補 助 活 動 費	4,774,766	4,196,523	4.5	3.9	13.8	16.3
所 定 支 払 金	314,179	270,224	0.3	0.3	16.3	15.0
B 資 本 的 支 出	14,194,859	15,662,646	13.5	14.7	△ 9.4	8.4
土 地 ・ 建 築 費	12,981,010	14,498,219	12.3	13.6	△ 10.5	10.6
設 備 ・ 備 品 ・ 図 書 費	1,213,849	1,164,427	1.2	1.1	4.2	△ 12.9
C 債 務 償 還 費	4,242,591	4,908,521	4.0	4.6	△ 13.6	38.7

第10表 支出項目別の学校種類別学校教育費（平成28会計年度）

（単位：千円、％）

支出項目	幼稚園			幼保連携型認定こども園			小学校		
	実額	構成比	対前年度増加率	実額	構成比	対前年度増加率	実額	構成比	対前年度増加率
総額	865,811	100.0	2.9	1,176,113	100.0	103.7	44,677,772	100.0	△ 2.6
A 消費的支出	735,906	85.0	12.3	493,577	42.0	△ 3.7	36,674,699	82.1	△ 0.7
人件費	559,727	64.6	3.2	416,451	35.4	△ 5.3	32,086,675	71.8	△ 0.4
（教員給与）	394,523	45.6	3.9	233,073	19.8	△ 10.5	18,825,292	42.1	△ 3.0
教育活動費	102,300	11.8	97.5	23,518	2.0	27.5	973,481	2.2	△ 14.8
管理費	29,900	3.5	8.2	24,067	2.0	△ 10.8	1,461,217	3.3	△ 2.9
補助活動費	42,571	4.9	38.5	27,445	2.3	4.6	1,976,912	4.4	1.9
所定支払金	1,408	0.2	△ 53.3	2,096	0.2	91.9	176,414	0.4	16.7
B 資本的支出	76,460	8.8	△ 43.1	679,996	57.8	12,161.0	5,730,878	12.8	△ 14.4
土地・建築費	60,120	6.9	△ 53.1	673,435	57.3	17,132.2	5,315,262	11.9	△ 14.1
設備・備品・図書費	16,340	1.9	162.7	6,561	0.6	300.5	415,616	0.9	△ 18.8
C 債務償還費	53,445	6.2	3.0	2,540	0.2	△ 95.7	2,272,195	5.1	2.6
支出項目	中学校			義務教育学校			特別支援学校		
	実額	構成比	対前年度増加率	実額	構成比	対前年度増加率	実額	構成比	対前年度増加率
総額	25,667,285	100.0	2.8	392,852	100.0	-	7,864,927	100.0	△ 3.4
A 消費的支出	20,882,432	81.4	0.3	389,320	99.1	-	7,080,306	90.0	△ 1.1
人件費	18,330,363	71.4	0.3	350,008	89.1	-	6,442,024	81.9	△ 1.5
（教員給与）	11,907,844	46.4	△ 1.5	258,246	65.7	-	3,813,980	48.5	0.1
教育活動費	842,464	3.3	17.1	16,735	4.3	-	104,457	1.3	6.9
管理費	714,025	2.8	△ 16.7	6,120	1.6	-	238,937	3.0	5.7
補助活動費	910,964	3.5	1.5	16,008	4.1	-	289,087	3.7	0.7
所定支払金	84,616	0.3	26.8	449	0.1	-	5,801	0.1	7.7
B 資本的支出	3,427,898	13.4	17.7	3,302	0.8	-	700,389	8.9	8.3
土地・建築費	2,982,607	11.6	18.0	0	0.0	-	662,238	8.4	6.8
設備・備品・図書費	445,291	1.7	15.5	3,302	0.8	-	38,151	0.5	43.0
C 債務償還費	1,356,955	5.3	9.3	230	0.1	-	84,232	1.1	△ 74.9
支出項目	高等学校（全日制）			高等学校（定時制）			高等学校（通信制）		
	実額	構成比	対前年度増加率	実額	構成比	対前年度増加率	実額	構成比	対前年度増加率
総額	21,724,293	100.0	△ 6.6	2,367,105	100.0	△ 2.1	319,313	100.0	23.0
A 消費的支出	17,734,181	81.6	3.7	2,313,141	97.7	0.2	315,277	98.7	21.7
人件費	14,581,751	67.1	0.5	2,154,984	91.0	△ 0.1	305,162	95.6	19.0
（教員給与）	9,511,780	43.8	△ 0.1	1,448,320	61.2	△ 1.0	224,290	70.2	19.1
教育活動費	588,489	2.7	△ 6.4	39,164	1.7	△ 23.5	3,004	0.9	965.2
管理費	1,074,782	4.9	12.8	60,596	2.6	2.2	1,080	0.3	※
補助活動費	1,448,655	6.7	49.1	56,457	2.4	42.5	5,751	1.8	172.6
所定支払金	40,504	0.2	0.6	1,940	0.1	7.9	280	0.1	47.4
B 資本的支出	3,568,699	16.4	△ 32.0	6,419	0.3	△ 13.9	0	0.0	※
土地・建築費	3,284,851	15.1	△ 34.7	2,497	0.1	△ 59.1	0	0.0	※
設備・備品・図書費	283,848	1.3	26.8	3,922	0.2	191.4	0	0.0	※
C 債務償還費	421,413	1.9	△ 53.5	47,545	2.0	△ 53.1	4,036	1.3	699.2
支出項目	専修学校								
	実額	構成比	対前年度増加率						
総額	102,618	100.0	△ 7.2						
A 消費的支出	101,800	99.2	△ 1.1						
人件費	86,029	83.8	0.2						
（教員給与）	62,222	60.6	△ 0.5						
教育活動費	5,296	5.2	△ 1.9						
管理費	8,888	8.7	△ 12.5						
補助活動費	916	0.9	1.6						
所定支払金	671	0.7	5.7						
B 資本的支出	818	0.8	△ 89.3						
土地・建築費	0	0.0	※						
設備・備品・図書費	818	0.8	△ 89.3						
C 債務償還費	0	0.0	※						

注) 教員給与は、本務教員給与+兼務教員給与である。

注) 「※」は昨年度0千円

(3) 幼児・児童・生徒1人あたり経費はいくらになるか

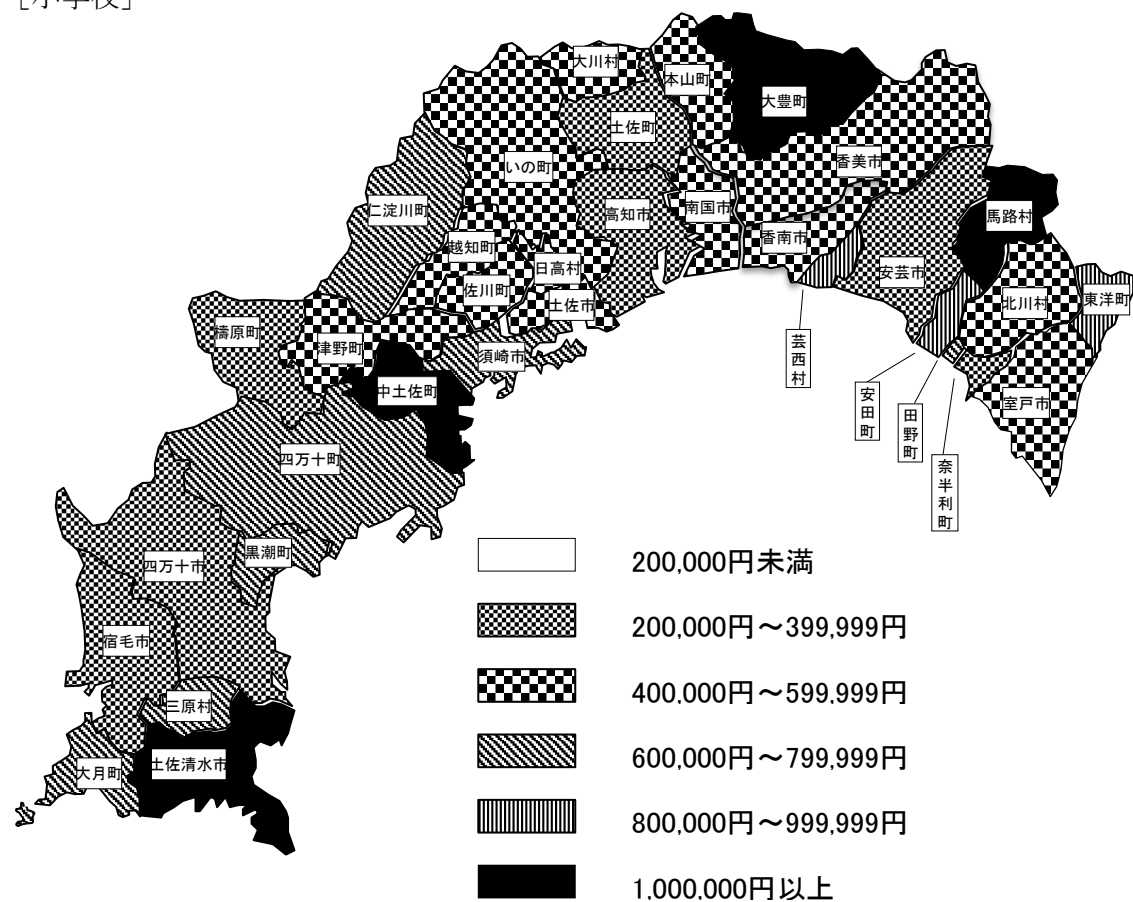
幼児・児童・生徒1人あたり（以下「生徒1人あたり」という）経費について、学校種類別に総額と消費的支出（資本的支出を除いた、いわゆる経常的な経費）に分けてみると第11表のとおりである。

市町村の歳出決算による教育費の生徒1人あたりの状況をみると第3図、第4図のようになる。

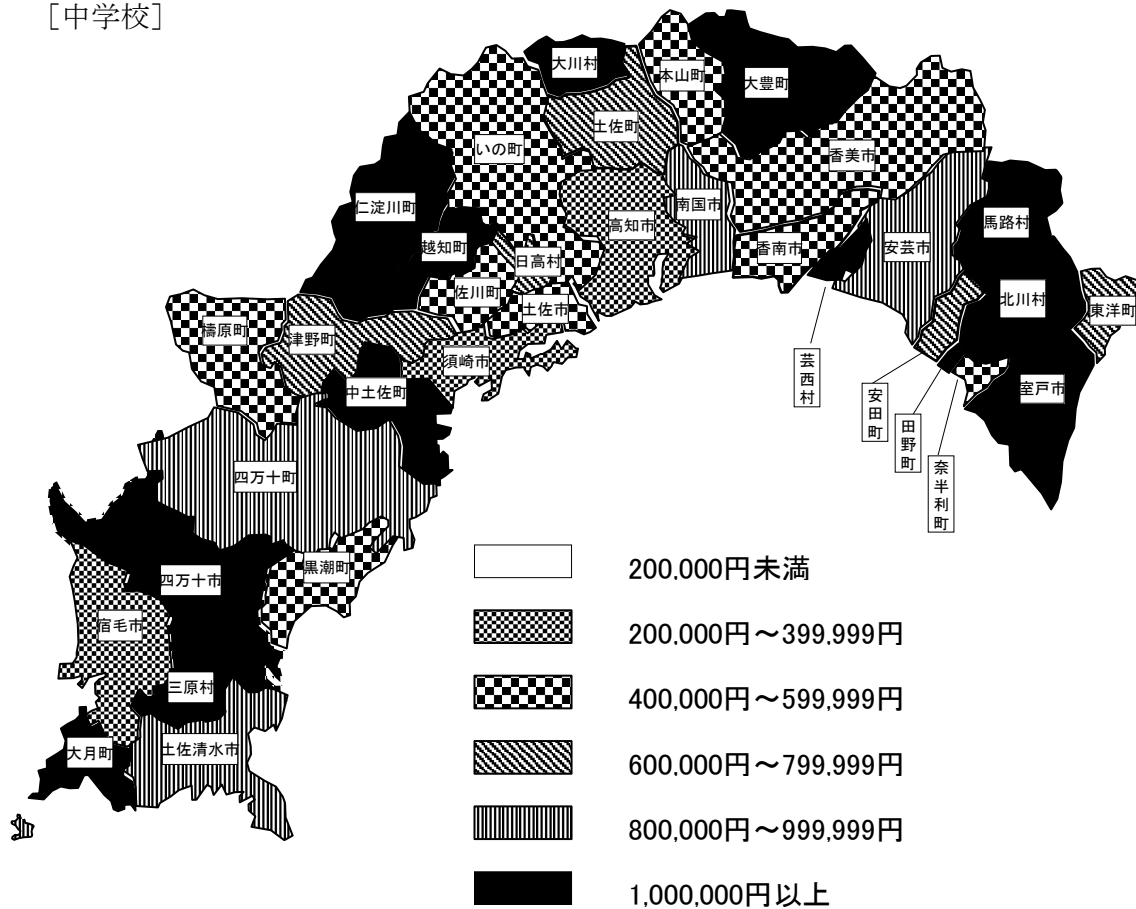
第11表 学校種類別の生徒1人あたりの教育費（平成28会計年度）（単位：円、%）

学 校 種 類	総 額			う ち 消 費 的 支 出		
	平成28年度	平成27年度	対 前 年 度 増 加 率	平成28年度	平成27年度	対 前 年 度 増 加 率
幼 稚 園	1,426,377	1,244,988	14.6	1,212,366	969,558	25.0
幼保連携型認定こども園	2,429,986	1,220,930	99.0	1,019,787	1,083,886	△ 5.9
小 学 校	1,346,933	1,349,821	△ 0.2	1,105,659	1,087,522	1.7
中 学 校	1,719,751	1,614,028	6.6	1,399,158	1,345,625	4.0
義 務 教 育 学 校	2,395,439	-	-	2,373,902	-	-
特 別 支 援 学 校	10,096,184	10,341,887	△ 2.4	9,088,968	9,094,220	△ 0.1
高等学校（全日制）	1,721,145	1,825,402	△ 5.7	1,405,021	1,342,067	4.7
県 立	1,769,459	1,881,156	△ 5.9	1,439,143	1,375,480	4.6
市 立	1,043,489	1,034,617	0.9	926,430	868,156	6.7
高等学校（定時制）	2,572,940	2,542,849	1.2	2,514,284	2,428,407	3.5
県 立	2,585,715	2,596,157	△ 0.4	2,525,889	2,479,627	1.9
市 立	2,249,914	1,602,118	40.4	2,220,829	1,524,529	45.7
高等学校（通信制）	647,694	539,557	20.0	639,507	538,507	18.8
専 修 学 校	968,094	1,042,887	△ 7.2	960,377	970,991	△ 1.1

第3図 市町村別の児童1人あたりの教育費（市町村の歳出決算による）
[小学校]



第4図 市町村別の生徒1人あたりの教育費（市町村の歳出決算による）
[中学校]



注 日高村佐川町学校組合分は日高村に計上。

平成19年度以降における本県と全国の生徒1人あたり教育費の推移をみると第12表のとおりである。

第12表 生徒1人あたり教育費の推移（公費＋私費）

（単位：円）

（指数：19年度＝100）

年 度	幼 稚 園				幼保連携型認定こども園				小 学 校			
	本 県		全 国		本 県		全 国		本 県		全 国	
	実 額	指数	実 額	指数	実 額	指数	実 額	指数	実 額	指数	実 額	指数
19	811,400	100	718,379	100	-	-	-	-	1,172,097	100	892,064	100
20	893,968	110	738,492	103	-	-	-	-	1,211,459	103	880,948	99
21	1,532,499	189	785,441	109	-	-	-	-	1,252,023	107	905,251	101
22	1,221,028	150	797,948	111	-	-	-	-	1,284,621	110	908,184	102
23	1,250,130	154	813,214	113	-	-	-	-	1,274,350	109	898,918	101
24	1,161,763	143	795,768	111	-	-	-	-	1,423,420	121	912,818	102
25	1,185,605	146	831,893	116	-	-	-	-	1,231,130	105	912,044	102
26	1,235,143	152	869,847	121	-	-	-	-	1,356,450	116	939,593	105
27	1,244,988	153	872,942	122	1,220,930	-	1,252,693	-	1,349,821	115	947,269	106
28	1,426,377	176	-	-	2,429,986	-	-	-	1,346,933	115	-	-
年 度	中 学 校				義務教育学校				特別支援学校			
	本 県		全 国		本 県		全 国		本 県		全 国	
	実 額	指数	実 額	指数	実 額	指数	実 額	指数	実 額	指数	実 額	指数
19	1,438,565	100	1,036,342	100	-	-	-	-	10,889,287	100	8,390,908	100
20	1,473,955	102	1,035,473	100	-	-	-	-	8,607,755	79	8,088,298	96
21	1,537,708	107	1,056,624	102	-	-	-	-	10,225,632	94	7,879,125	94
22	1,823,460	127	1,072,875	104	-	-	-	-	10,144,337	93	7,710,042	92
23	1,619,919	113	1,045,548	101	-	-	-	-	10,458,911	96	7,402,125	88
24	1,694,981	118	1,054,908	102	-	-	-	-	10,596,507	97	7,264,104	87
25	1,528,483	106	1,043,471	101	-	-	-	-	8,920,811	82	7,043,301	84
26	1,611,710	112	1,072,523	103	-	-	-	-	9,272,030	85	7,252,341	86
27	1,614,028	112	1,086,126	105	-	-	-	-	10,341,887	95	7,268,095	87
28	1,719,751	120	-	-	2,395,439	-	-	-	10,096,184	93	-	-
年 度	高等学校（全日制）				高等学校（定時制）				高等学校（通信制）			
	本 県		全 国		本 県		全 国		本 県		全 国	
	実 額	指数	実 額	指数	実 額	指数	実 額	指数	実 額	指数	実 額	指数
19	1,347,185	100	1,191,183	100	1,896,270	100	1,796,671	100	522,496	100	256,648	100
20	1,369,947	102	1,156,557	97	1,958,147	103	1,660,047	92	525,399	101	246,310	96
21	1,434,894	107	1,148,797	96	1,951,835	103	1,635,934	91	419,906	80	249,198	97
22	1,388,031	103	1,126,700	95	1,926,403	102	1,488,894	83	389,722	75	243,917	95
23	1,422,504	106	1,102,713	93	2,144,006	113	1,490,624	83	407,312	78	268,553	105
24	1,417,233	105	1,109,707	93	2,006,985	106	1,600,666	89	384,027	73	259,229	101
25	1,446,246	107	1,098,240	92	2,182,044	115	1,577,161	88	464,496	89	271,374	106
26	1,489,012	111	1,151,901	97	2,233,894	118	1,693,409	94	527,231	101	276,143	108
27	1,825,402	135	1,192,314	100	2,542,849	134	1,684,823	94	539,557	103	307,028	120
28	1,721,145	128	-	-	2,572,940	136	-	-	647,694	124	-	-
年 度	専 修 学 校											
	本 県		全 国									
	実 額	指数	実 額	指数								
19	2,360,842	100	1,474,415	100								
20	2,574,842	109	1,539,024	104								
21	1,414,784	60	1,585,464	108								
22	1,325,452	56	1,589,215	108								
23	1,267,679	54	1,502,123	102								
24	1,207,582	51	1,498,274	102								
25	885,471	38	1,557,032	106								
26	987,571	42	1,642,743	111								
27	1,042,887	44	1,629,274	111								
28	968,094	41	-	-								

注) 全国の数値は、「平成28年度 地方教育費調査（平成27会計年度）」（文部科学省）による。

注) 平成21年度調査（平成20会計年度）から私費は含まれていない。

3. 社会教育費はどのような状況になっているか

平成28年度の社会教育費は総教育費の13.2%にあたる176億7,587万円で、前年度より47.3%増加している。分野別では図書館費が56億8,388万円(32.2%)と最も多く、財源別では70億901万円(39.7%)が市町村支出金である。

(1) 活動分野別・財源別の社会教育費

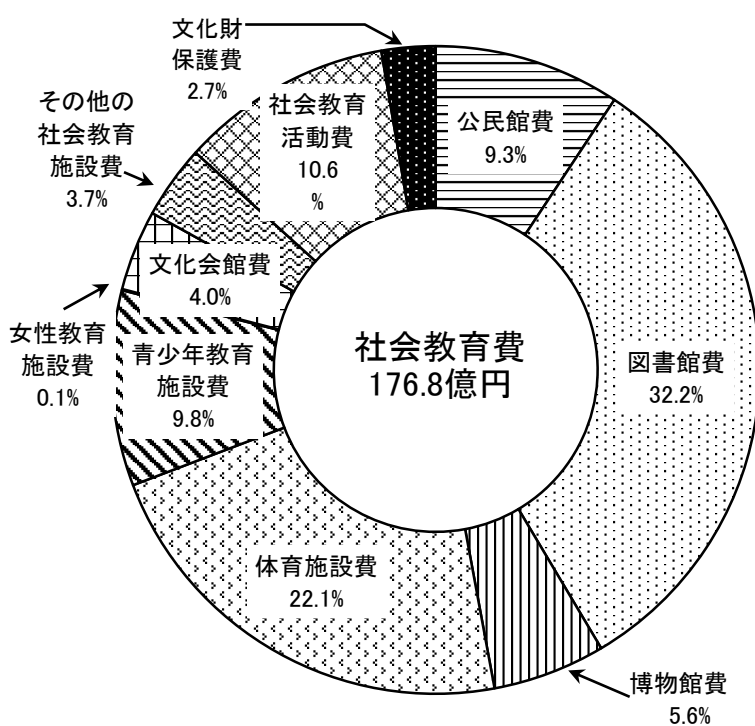
社会教育費を活動分野別・財源別にみると、第13表及び第5図のとおりである。

第13表 社会教育費の分野別・財源別の実態(平成28会計年度) (単位:千円)

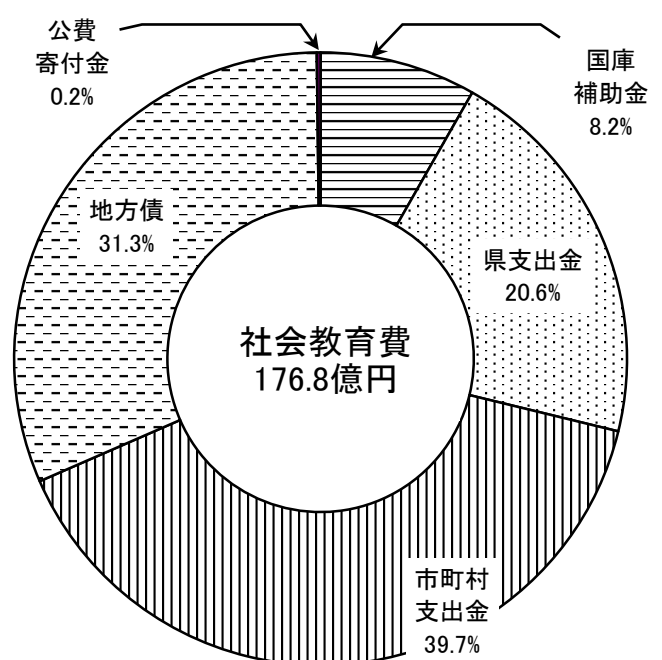
社会教育費の分野	総額	国補助金	庫金支出	県支出金	市町村支出金	地方債	公組寄入金	費れ金 公入な寄付金	に組 れら い金
全社会教育費	17,675,868	1,456,925	3,634,122	7,009,009	5,539,592	35,356	864		
公民館費	1,644,716	78,744	5,608	921,214	639,000	150	0		
図書館費	5,683,881	883,047	1,558,734	1,074,107	2,154,300	13,693	0		
博物館費	994,778	0	395,286	533,732	55,600	10,160	0		
体育施設費	3,910,116	13,992	178,771	2,263,297	1,445,800	7,392	864		
青少年教育施設費	1,723,859	45,288	557,306	140,465	980,800	0	0		
女性教育施設費	10,042	0	0	10,042	0	0	0		
文化会館費	711,493	457	0	673,774	37,262	0	0		
その他の社会教育施設費	647,776	76,465	209,602	233,353	127,900	456	0		
社会教育活動費	1,874,065	228,099	558,808	988,323	95,330	3,505	0		
文化財保護費	475,142	130,833	170,007	170,702	3,600	0	0		

第5図 社会教育費の分野別・財源別構成比

(分野別)



(財源別)



(2) 活動分野別・支出項目別の社会教育費

社会教育費を活動分野別・支出項目別にみると、第14表のとおりである。

第14表 社会教育分野別の支出項目別社会教育費（平成28会計年度）

（単位：千円、％）

社会教育費の分野	総額		消費的支出		資本的支出		債務償還費	
	実額	比率	実額	比率	実額	比率	実額	比率
全社会教育費	17,675,868	100.0	7,193,467	40.7	9,514,899	53.8	967,502	5.5
公民館費	1,644,716	100.0	809,903	49.2	739,443	45.0	95,370	5.8
図書館費	5,683,881	100.0	1,213,743	21.4	4,421,465	77.8	48,673	0.9
博物館費	994,778	100.0	478,464	48.1	507,587	51.0	8,727	0.9
体育施設費	3,910,116	100.0	1,593,175	40.7	1,747,938	44.7	569,003	14.6
青少年教育施設費	1,723,859	100.0	271,124	15.7	1,402,559	81.4	50,176	2.9
女性教育施設費	10,042	100.0	10,042	100.0	0	0.0	0	0.0
文化会館費	711,493	100.0	526,772	74.0	112,281	15.8	72,440	10.2
その他の社会教育施設費	647,776	100.0	361,480	55.8	254,760	39.3	31,536	4.9
社会教育活動費	1,874,065	100.0	1,690,474	90.2	183,523	9.8	68	0.0
文化財保護費	475,142	100.0	238,290	50.2	145,343	30.6	91,509	19.3

(3) 活動分野別の社会教育費

社会教育費の推移を活動分野別にみると、第15表のとおりである。

第15表 社会教育費の活動分野別の推移

（単位：千円）

区分 年度	全社会 教育費	公民館費	図書館費	博物館費	体育 施設費	青少年教 育施設費	女性教育 施設費	文化 会館費	その他の 社会教育 施設費	教育委員会が 行った社会教 育活動費	文化財 保護費
19	15,035,324	1,527,516	1,389,860	493,677	5,856,031	791,690	13,909	2,197,657	401,035	1,418,794	945,155
20	12,932,996	1,364,775	1,389,860	391,083	5,328,299	620,302	10,042	1,998,964	384,655	1,149,364	295,652
21	14,492,705	1,649,321	1,357,270	585,098	5,298,850	692,860	8,669	1,967,628	362,334	1,890,379	680,296
22	12,900,406	1,625,369	1,168,598	489,126	6,107,950	1,110,489	11,075	2,954,044	493,779	1,742,705	298,966
23	17,850,932	1,677,644	1,563,863	574,215	5,704,005	1,046,050	11,993	4,576,166	541,469	1,800,607	354,920
24	12,900,345	1,103,857	1,583,709	515,317	4,952,035	586,858	10,478	1,374,887	466,048	1,907,893	399,263
25	13,137,356	1,123,870	1,864,258	534,507	4,730,412	690,574	14,386	1,262,802	428,590	1,947,282	540,675
26	13,585,926	1,255,389	3,005,869	569,858	4,001,789	639,952	10,443	1,820,996	417,692	1,352,972	510,966
27	12,000,785	1,318,520	2,760,194	637,581	3,263,109	759,827	9,797	910,892	431,392	1,446,770	462,703
28	17,675,868	1,644,716	5,683,881	994,778	3,910,116	1,723,859	10,042	711,493	647,776	1,874,065	475,142
対前年度 増減率%	47.3	24.7	105.9	56.0	19.8	126.9	2.5	△ 21.9	50.2	29.5	2.7

4. 教育行政費はどのような状況になっているか

平成28年度の教育行政費は総教育費の8.3%にあたる111億7,919万円となっている。これを支出項目別・財源別にみると、第16表及び第17表のとおりである。

第16表 支出項目別教育行政費（平成28会計年度）

（単位：千円、%）

支出項目	総額		県		市町村	
	実額	構成比	実額	構成比	実額	構成比
教育行政費総額	11,179,188	100.0	4,830,715	100.0	6,348,473	100.0
A 消費的支出	10,799,077	96.6	4,517,449	93.5	6,281,628	98.9
B 資本的支出	351,315	3.1	312,452	6.5	38,863	0.6
C 債務償還費	28,796	0.3	814	0.0	27,982	0.4

第17表 財源別教育行政費（平成28会計年度）

（単位：千円、%）

財源別	総額		県		市町村	
	実額	構成比	実額	構成比	実額	構成比
教育行政費総額	11,179,188	100.0	4,830,715	100.0	6,348,473	100.0
国庫補助金	729,934	6.5	454,847	9.4	275,087	4.3
県支出金	4,963,914	44.4	4,070,868	84.3	893,046	14.1
市町村支出金	5,057,681	45.2	0	0.0	5,057,681	79.7
地方債	410,878	3.7	305,000	6.3	105,878	1.7
公費組入れ金 寄付金	16,781	0.2	0	0.0	16,781	0.3

第18表 教育行政費の推移（単位：千円）

19	9,732,546
20	10,077,962
21	9,316,388
22	9,919,556
23	11,931,525
24	9,770,656
25	9,744,073
26	10,349,470
27	10,817,140
28	11,179,188
対前年度 増加率（%）	3.3

Ⅲ 統計表

1. 総括表

第1表 地方教育費に関する総括表（平成28会計年度）

区 分	総 額	学 校					
		全 学 校	幼 稚 園	幼保連携型認定こども園	小 学 校	中 学 校	
I 教 育 費 総 額	134,013,145	105,158,089	865,811	1,176,113	44,677,772	25,667,285	
II 財源別内訳	A 地方債寄付金以外の経費	115,680,244	92,828,659	815,601	752,313	39,277,142	22,910,095
	1. 国庫補助金	15,916,488	13,729,629	10,032	2,676	7,776,874	4,759,973
	2. 県支出金	69,611,110	61,013,074	7,414	251,739	21,268,285	12,591,829
	3. 市町村支出金	30,152,646	18,085,956	798,155	497,898	10,231,983	5,558,293
	B 地 方 債	18,251,398	12,300,928	37,917	423,800	5,391,109	2,750,502
	C 公費組入れ寄付金	80,639	28,502	12,293	0	9,521	6,688
D 公費に組入れられない寄付金	864	-	-	-	-	-	
III 支出項目別内訳	A 消費的支出	104,713,183	86,720,639	735,906	493,577	36,674,699	20,882,432
	1. 人件費	75,313,174	75,313,174	559,727	416,451	32,086,675	18,330,363
	a 教員の給与	46,679,570	46,679,570	394,523	233,073	18,825,292	11,907,844
	b a以外の人件費	28,633,604	28,633,604	165,204	183,378	13,261,383	6,422,519
	2. 教育活動費	2,698,908	2,698,908	102,300	23,518	973,481	842,464
	3. 管理費	3,619,612	3,619,612	29,900	24,067	1,461,217	714,025
	4. 補助活動費	4,774,766	4,774,766	42,571	27,445	1,976,912	910,964
	5. 所定支払金	314,179	314,179	1,408	2,096	176,414	84,616
B 資本的支出	24,061,073	14,194,859	76,460	679,996	5,730,878	3,427,898	
C 債務償還費	5,238,889	4,242,591	53,445	2,540	2,272,195	1,356,955	
IV 在学者・県民1人あたり経費（公費＋私費）	—	円 1,636,192	円 1,426,377	円 2,429,986	円 1,346,933	円 1,719,751	
V 生徒数（人口）	—	64,270	607	484	33,170	14,925	

注 1 教員の給与は、本務教員及び兼務教員の給与である。

2 県人口は、「住民基本台帳年齢別人口（平成28年5月1日現在）」（高知県統計課）による。

3 学校教育費については在学者1人あたりの経費であり、社会教育費・教育行政費については、県民1人あたりの経費である。

(単位：千円)

教 育 費						社会教育費	教育行政費
義務教育学校	特別支援学校	高等学校 (全日制)	高等学校 (定時制)	高等学校 (通信制)	専修学校		
392,852	7,864,927	21,724,293	2,367,105	319,313	102,618	17,675,868	11,179,188
384,852	7,144,062	18,836,463	2,295,843	309,670	102,618	12,100,056	10,751,529
88,554	945,534	138,168	6,758	1,060	0	1,456,925	729,934
251,609	6,088,258	17,858,761	2,283,951	308,610	102,618	3,634,122	4,963,914
44,689	110,270	839,534	5,134	0	0	7,009,009	5,057,681
8,000	720,865	2,887,830	71,262	9,643	0	5,539,592	410,878
0	0	0	0	0	0	35,356	16,781
-	-	-	-	-	-	864	-
389,320	7,080,306	17,734,181	2,313,141	315,277	101,800	7,193,467	10,799,077
350,008	6,442,024	14,581,751	2,154,984	305,162	86,029	-	-
258,246	3,813,980	9,511,780	1,448,320	224,290	62,222	-	-
91,762	2,628,044	5,069,971	706,664	80,872	23,807	-	-
16,735	104,457	588,489	39,164	3,004	5,296	-	-
6,120	238,937	1,074,782	60,596	1,080	8,888	-	-
16,008	289,087	1,448,655	56,457	5,751	916	-	-
449	5,801	40,504	1,940	280	671	-	-
3,302	700,389	3,568,699	6,419	0	818	9,514,899	351,315
230	84,232	421,413	47,545	4,036	0	967,502	28,796
円	円	円	円	円	円	円	円
2,395,439	10,096,184	1,721,145	2,572,940	647,694	968,094	24,449	15,463
164	779	12,622	920	493	106	722,979	722,979

2. 学校教育費の県集計表

第2表 幼稚園 (財源別・支出項目別) - 県総計 - (平成28会計年度)

(単位：千円)

支出項目	国庫補助金	都道府県 支出金	市町村 支出金	地方債	公費組入れ 金	公費合計
学校教育費	10,032	7,414	798,155	37,917	12,293	865,811
A 消費的支出	6,200	7,414	706,274	3,766	12,252	735,906
1 人件費	4,263	4,467	536,020	3,766	11,211	559,727
a 本務教員給与	728	1,257	372,739		11,211	385,935
b 兼務教員給与			8,588			8,588
c 事務職員給与						
d その他の職員給与	1,705	3,210	30,468	3,766		39,149
e 共済組合等負担金	1,830		70,975			72,805
f 恩給費等						
g 退職・死傷手当			53,250			53,250
2 教育活動費	1,325	1,883	98,208		884	102,300
3 管理費	340	207	29,196		157	29,900
a 修繕費			4,510		157	4,667
b その他の管理費	340	207	24,686			25,233
4 補助活動費	272	857	41,442			42,571
a 補助事業費			6,802			6,802
b その他の補助活動費	272	857	34,640			35,769
5 所定支払金			1,408			1,408
B 資本的支出	3,832		38,436	34,151	41	76,460
1 土地費			20,522		41	20,563
2 建築費	3,832		11,474	24,251		39,557
3 設備・備品費			6,226	9,900		16,126
4 図書購入費			214			214
C 債務償還費			53,445			53,445

第3表 幼保連携型認定こども園 (財源別・支出項目別) — 県 総 計 — (平成28会計年度)

(単位：千円)

支 出 項 目	国庫補助金	都 道 府 県 支 出 金	市 町 村 支 出 金	地 方 債	公費組入れ 寄 付 金	公 費 合 計
学 校 教 育 費	2,676	251,739	497,898	423,800		1,176,113
A 消 費 的 支 出	1,924	4,610	487,043			493,577
1 人 件 費	1,914	2,914	411,623			416,451
a 本 務 教 員 給 与			223,927			223,927
b 兼 務 教 員 給 与			9,146			9,146
c 事 務 職 員 給 与						
d そ の 他 の 職 員 給 与	1,914	2,914	129,180			134,008
e 共 済 組 合 等 負 担 金			41,581			41,581
f 恩 給 費 等						
g 退 職 ・ 死 傷 手 当			7,789			7,789
2 教 育 活 動 費	10	950	22,558			23,518
3 管 理 費			24,067			24,067
a 修 繕 費			3,268			3,268
b そ の 他 の 管 理 費			20,799			20,799
4 補 助 活 動 費		746	26,699			27,445
a 補 助 事 業 費			13,207			13,207
b そ の 他 の 補 助 活 動 費		746	13,492			14,238
5 所 定 支 払 金			2,096			2,096
B 資 本 的 支 出	752	247,129	8,315	423,800		679,996
1 土 地 費			13	3,900		3,913
2 建 築 費		247,129	2,493	419,900		669,522
3 設 備 ・ 備 品 費	752		5,447			6,199
4 図 書 購 入 費			362			362
C 債 務 償 還 費			2,540			2,540

第4表 小学校 (財源別・支出項目別) - 県総計 - (平成28会計年度)

(単位：千円)

支出項目	国庫補助金	都道府県 支出金	市町村 支出金	地方債	公費組入れ 寄付金	公費合計
学校教育費	7,776,874	21,268,285	10,231,983	5,391,109	9,521	44,677,772
A 消費的支出	6,557,033	21,248,130	6,851,855	2,015,895	1,786	36,674,699
1 人件費	6,536,664	21,077,607	2,514,467	1,957,937		32,086,675
a 本務教員給与	6,165,238	12,621,780	12,253			18,799,271
b 兼務教員給与	1,878	9,043	15,100			26,021
c 事務職員給与	322,962	660,879	40			983,881
d その他の職員給与	46,424	128,084	2,001,555	1,937		2,178,000
e 共済組合等負担金	162	4,508,293	304,438			4,812,893
f 恩給費等		8,281	45			8,326
g 退職・死傷手当		3,141,247	181,036	1,956,000		5,278,283
2 教育活動費	4,733	141,700	821,992	3,274	1,782	973,481
3 管理費	3,924	3,630	1,449,163	4,500		1,461,217
a 修繕費			256,582			256,582
b その他の管理費	3,924	3,630	1,192,581	4,500		1,204,635
4 補助活動費	11,712	25,189	1,889,827	50,180	4	1,976,912
a 補助事業費	7,981	15,401	598,473			621,855
b その他の補助活動費	3,731	9,788	1,291,354	50,180	4	1,355,057
5 所定支払金		4	176,406	4		176,414
B 資本的支出	1,219,841	4,997	1,123,091	3,375,214	7,735	5,730,878
1 土地費			820	770		1,590
2 建築費	1,216,051	1,301	738,480	3,356,537	1,303	5,313,672
3 設備・備品費	3,708	3,493	328,405	17,704	4,447	357,757
4 図書購入費	82	203	55,386	203	1,985	57,859
C 債務償還費		15,158	2,257,037			2,272,195

第5表 中学校 (財源別・支出項目別) - 県総計 - (平成28会計年度)

(単位：千円)

支出項目	国庫補助金	都道府県 支 出 金	市 町 村 支 出 金	地 方 債	公費組入れ 寄 付 金	公 費 合 計
学 校 教 育 費	4,759,973	12,591,829	5,558,293	2,750,502	6,688	25,667,285
A 消 費 的 支 出	4,166,318	12,583,546	3,284,230	847,436	902	20,882,432
1 人 件 費	4,151,479	12,413,244	999,654	765,986		18,330,363
a 本 務 教 員 給 与	3,946,505	7,895,685	5,154			11,847,344
b 兼 務 教 員 給 与	1,802	18,608	40,090			60,500
c 事 務 職 員 給 与	202,643	405,133	725			608,501
d そ の 他 の 職 員 給 与	451	60,484	787,202	13,986		862,123
e 共 済 組 合 等 負 担 金	78	2,824,570	114,925			2,939,573
f 恩 給 費 等			18,068			18,068
g 退 職 ・ 死 傷 手 当		1,208,764	33,490	752,000		1,994,254
2 教 育 活 動 費	5,226	156,197	679,510	630	901	842,464
3 管 理 費		6,248	703,276	4,500	1	714,025
a 修 繕 費		174	124,685			124,859
b そ の 他 の 管 理 費		6,074	578,591	4,500	1	589,166
4 補 助 活 動 費	9,613	6,787	818,244	76,320		910,964
a 補 助 事 業 費	2,624	1,475	335,416			339,515
b そ の 他 の 補 助 活 動 費	6,989	5,312	482,828	76,320		571,449
5 所 定 支 払 金		1,070	83,546			84,616
B 資 本 的 支 出	593,655	2,199	923,192	1,903,066	5,786	3,427,898
1 土 地 費			55,070	131,315		186,385
2 建 築 費	587,458		519,593	1,689,171		2,796,222
3 設 備 ・ 備 品 費	6,156	1,495	302,957	82,580	3,239	396,427
4 図 書 購 入 費	41	704	45,572		2,547	48,864
C 債 務 償 還 費		6,084	1,350,871			1,356,955

第6表 中学校（財源別・支出項目別）－ 県立分－（平成28会計年度）

（単位：千円）

支出項目	国庫補助金	都道府県 支 出 金	市 町 村 支 出 金	地 方 債	公費組入れ 寄 付 金	公 費 合 計
学 校 教 育 費	139,735	417,179				556,914
A 消 費 的 支 出	139,735	415,492				555,227
1 人 件 費	139,735	384,831				524,566
a 本 務 教 員 給 与	131,638	262,512				394,150
b 兼 務 教 員 給 与	216	12,600				12,816
c 事 務 職 員 給 与	7,881	15,866				23,747
d そ の 他 の 職 員 給 与		5,050				5,050
e 共 済 組 合 等 負 担 金		88,803				88,803
f 恩 給 費 等						
g 退 職 ・ 死 傷 手 当						
2 教 育 活 動 費		24,192				24,192
3 管 理 費		3,950				3,950
a 修 繕 費		174				174
b そ の 他 の 管 理 費		3,776				3,776
4 補 助 活 動 費		1,449				1,449
a 補 助 事 業 費						
b そ の 他 の 補 助 活 動 費		1,449				1,449
5 所 定 支 払 金		1,070				1,070
B 資 本 的 支 出		1,687				1,687
1 土 地 費						
2 建 築 費						
3 設 備 ・ 備 品 費		983				983
4 図 書 購 入 費		704				704
C 債 務 償 還 費						

第7表 義務教育学校 (財源別・支出項目別) - 県 総 計 - (平成28会計年度)

(単位：千円)

支 出 項 目	国庫補助金	都 道 府 県 支 出 金	市 町 村 支 出 金	地 方 債	公費組入れ 寄 付 金	公 費 合 計
学 校 教 育 費	88,554	251,609	44,689	8,000		392,852
A 消 費 的 支 出	88,554	251,609	41,157	8,000		389,320
1 人 件 費	88,400	248,061	5,547	8,000		350,008
a 本 務 教 員 給 与	86,334	171,912				258,246
b 兼 務 教 員 給 与						
c 事 務 職 員 給 与	2,066	4,094				6,160
d そ の 他 の 職 員 給 与		789	4,851			5,640
e 共 済 組 合 等 負 担 金		57,987	696			58,683
f 恩 給 費 等						
g 退 職 ・ 死 傷 手 当		13,279		8,000		21,279
2 教 育 活 動 費	2	3,520	13,213			16,735
3 管 理 費			6,120			6,120
a 修 繕 費			186			186
b そ の 他 の 管 理 費			5,934			5,934
4 補 助 活 動 費	152	28	15,828			16,008
a 補 助 事 業 費			2,500			2,500
b そ の 他 の 補 助 活 動 費	152	28	13,328			13,508
5 所 定 支 払 金			449			449
B 資 本 的 支 出			3,302			3,302
1 土 地 費						
2 建 築 費						
3 設 備 ・ 備 品 費			223			223
4 図 書 購 入 費			3,079			3,079
C 債 務 償 還 費			230			230

第8表 特別支援学校 (財源別・支出項目別) - 県 総 計 - (平成28会計年度)

(単位：千円)

支 出 項 目	国庫補助金	都 道 府 県 支 出 金	市 町 村 支 出 金	地 方 債	公費組入れ 寄 付 金	公 費 合 計
学 校 教 育 費	945,534	6,088,258	110,270	720,865		7,864,927
A 消 費 的 支 出	939,655	5,843,336	77,315	220,000		7,080,306
1 人 件 費	890,719	5,298,751	32,554	220,000		6,442,024
a 本 務 教 員 給 与	711,181	3,096,977				3,808,158
b 兼 務 教 員 給 与		5,822				5,822
c 事 務 職 員 給 与	43,297	178,438				221,735
d そ の 他 の 職 員 給 与	136,241	664,397	27,773			828,411
e 共 済 組 合 等 負 担 金		1,001,013	4,781			1,005,794
f 恩 給 費 等						
g 退 職 ・ 死 傷 手 当		352,104		220,000		572,104
2 教 育 活 動 費	8,562	85,182	10,713			104,457
3 管 理 費		221,272	17,665			238,937
a 修 繕 費		30,682	2,894			33,576
b そ の 他 の 管 理 費		190,590	14,771			205,361
4 補 助 活 動 費	40,374	232,617	16,096			289,087
a 補 助 事 業 費	40,208	53,135				93,343
b そ の 他 の 補 助 活 動 費	166	179,482	16,096			195,744
5 所 定 支 払 金		5,514	287			5,801
B 資 本 的 支 出	5,879	191,926	1,719	500,865		700,389
1 土 地 費						
2 建 築 費	5,879	154,950	544	500,865		662,238
3 設 備 ・ 備 品 費		35,285	958			36,243
4 図 書 購 入 費		1,691	217			1,908
C 債 務 償 還 費		52,996	31,236			84,232

第9表 特別支援学校 (財源別・支出項目別) - 県立分 - (平成28会計年度)

(単位：千円)

支出項目	国庫補助金	都道府県 支 出 金	市 町 村 支 出 金	地 方 債	公費組入れ 寄 付 金	公 費 合 計
学 校 教 育 費	834,357	5,547,408		717,265		7,099,030
A 消 費 的 支 出	828,478	5,302,486		220,000		6,350,964
1 人 件 費	785,444	4,766,001		220,000		5,771,445
a 本 務 教 員 給 与	610,026	2,689,705				3,299,731
b 兼 務 教 員 給 与		5,822				5,822
c 事 務 職 員 給 与	39,177	162,110				201,287
d そ の 他 の 職 員 給 与	136,241	664,397				800,638
e 共 済 組 合 等 負 担 金		891,863				891,863
f 恩 給 費 等						
g 退 職 ・ 死 傷 手 当		352,104		220,000		572,104
2 教 育 活 動 費	8,562	82,986				91,548
3 管 理 費		221,272				221,272
a 修 繕 費		30,682				30,682
b そ の 他 の 管 理 費		190,590				190,590
4 補 助 活 動 費	34,472	226,713				261,185
a 補 助 事 業 費	34,306	47,231				81,537
b そ の 他 の 補 助 活 動 費	166	179,482				179,648
5 所 定 支 払 金		5,514				5,514
B 資 本 的 支 出	5,879	191,926		497,265		695,070
1 土 地 費						
2 建 築 費	5,879	154,950		497,265		658,094
3 設 備 ・ 備 品 費		35,285				35,285
4 図 書 購 入 費		1,691				1,691
C 債 務 償 還 費		52,996				52,996

第10表 高等学校〔全日制〕（財源別・支出項目別）－ 県 総 計 － （平成28会計年度）
（単位：千円）

支 出 項 目	国庫補助金	都 道 府 県 支 出 金	市 町 村 支 出 金	地 方 債	公 費 組 入 れ 寄 付 金	公 費 合 計
学 校 教 育 費	138,168	17,858,761	839,534	2,887,830		21,724,293
A 消 費 的 支 出	79,497	16,453,385	764,244	437,055		17,734,181
1 人 件 費	10,252	13,438,866	695,578	437,055		14,581,751
a 本 務 教 員 給 与		8,887,667	432,442			9,320,109
b 兼 務 教 員 給 与	232	182,891	8,548			191,671
c 事 務 職 員 給 与	8,868	634,518	33,765			677,151
d そ の 他 の 職 員 給 与	406	912,945	40,593			953,944
e 共 済 組 合 等 負 担 金	746	2,117,189	103,097			2,221,032
f 恩 給 費 等		2,912				2,912
g 退 職 ・ 死 傷 手 当		700,744	77,133	437,055		1,214,932
2 教 育 活 動 費	3,773	562,633	22,083			588,489
3 管 理 費		1,031,769	43,013			1,074,782
a 修 繕 費		229,305	4,418			233,723
b そ の 他 の 管 理 費		802,464	38,595			841,059
4 補 助 活 動 費	65,472	1,382,288	895			1,448,655
a 補 助 事 業 費	65,472	1,342,414				1,407,886
b そ の 他 の 補 助 活 動 費		39,874	895			40,769
5 所 定 支 払 金		37,829	2,675			40,504
B 資 本 的 支 出	58,671	1,057,861	1,392	2,450,775		3,568,699
1 土 地 費		3,077		9,000		12,077
2 建 築 費	58,005	772,994		2,441,775		3,272,774
3 設 備 ・ 備 品 費	666	262,593	710			263,969
4 図 書 購 入 費		19,197	682			19,879
C 債 務 償 還 費		347,515	73,898			421,413

第11表 高等学校〔全日制〕（財源別・支出項目別）－ 県立分－（平成28会計年度）
（単位：千円）

支出項目	国庫補助金	都道府県 支出金	市町村 出金	地方債	公費組入れ 金	公費合計
学校教育費	134,067	17,848,905		2,864,790		20,847,762
A 消費的支出	75,396	16,443,529		437,055		16,955,980
1 人件費	10,252	13,437,212		437,055		13,884,519
a 本務教員給与		8,887,667				8,887,667
b 兼務教員給与	232	182,891				183,123
c 事務職員給与	8,868	633,412				642,280
d その他の職員給与	406	912,397				912,803
e 共済組合等負担金	746	2,117,189				2,117,935
f 恩給費等		2,912				2,912
g 退職・死傷手当		700,744		437,055		1,137,799
2 教育活動費	3,773	562,633				566,406
3 管理費		1,031,769				1,031,769
a 修繕費		229,305				229,305
b その他の管理費		802,464				802,464
4 補助活動費	61,371	1,374,086				1,435,457
a 補助事業費	61,371	1,334,212				1,395,583
b その他の補助活動費		39,874				39,874
5 所定支払金		37,829				37,829
B 資本的支出	58,671	1,057,861		2,427,735		3,544,267
1 土地費		3,077		9,000		12,077
2 建築費	58,005	772,994		2,418,735		3,249,734
3 設備・備品費	666	262,593				263,259
4 図書購入費		19,197				19,197
C 債務償還費		347,515				347,515

第12表 高等学校〔定時制〕（財源別・支出項目別）－ 県総計－（平成28会計年度）
（単位：千円）

支出項目	国庫補助金	都道府県 支 出 金	市 町 村 支 出 金	地 方 債	公費組入れ 寄 付 金	公 費 合 計
学 校 教 育 費	6,758	2,283,951	5,134	71,262		2,367,105
A 消 費 的 支 出	6,480	2,231,283	5,076	70,302		2,313,141
1 人 件 費		2,082,491	2,191	70,302		2,154,984
a 本 務 教 員 給 与		1,436,559	457			1,437,016
b 兼 務 教 員 給 与		11,304				11,304
c 事 務 職 員 給 与		113,352	1,508			114,860
d そ の 他 の 職 員 給 与		82,129				82,129
e 共 済 組 合 等 負 担 金		326,429	226			326,655
f 恩 給 費 等						
g 退 職 ・ 死 傷 手 当		112,718		70,302		183,020
2 教 育 活 動 費	346	37,947	871			39,164
3 管 理 費		58,804	1,792			60,596
a 修 繕 費		8,034	184			8,218
b そ の 他 の 管 理 費		50,770	1,608			52,378
4 補 助 活 動 費	6,134	50,138	185			56,457
a 補 助 事 業 費	6,134	36,922				43,056
b そ の 他 の 補 助 活 動 費		13,216	185			13,401
5 所 定 支 払 金		1,903	37			1,940
B 資 本 的 支 出	278	5,123	58	960		6,419
1 土 地 費						
2 建 築 費		1,537		960		2,497
3 設 備 ・ 備 品 費	278	2,661	30			2,969
4 図 書 購 入 費		925	28			953
C 債 務 償 還 費		47,545				47,545

第13表 高等学校〔定時制〕（財源別・支出項目別）－ 県立分－（平成28会計年度）
（単位：千円）

支出項目	国庫補助金	都道府県 支出金	市町村 支出金	地方債	公費組入れ 金	公費合計
学校教育費	6,528	2,211,528		70,302		2,288,358
A消費的支出	6,250	2,158,860		70,302		2,235,412
1人件費		2,010,572		70,302		2,080,874
a本務教員給与		1,376,366				1,376,366
b兼務教員給与		11,304				11,304
c事務職員給与		113,352				113,352
dその他の職員給与		82,129				82,129
e共済組合等負担金		314,703				314,703
f恩給費等						
g退職・死傷手当		112,718		70,302		183,020
2教育活動費	346	37,947				38,293
3管理費		58,789				58,789
a修繕費		8,034				8,034
bその他の管理費		50,755				50,755
4補助活動費	5,904	49,649				55,553
a補助事業費	5,904	36,482				42,386
bその他の補助活動費		13,167				13,167
5所定支払金		1,903				1,903
B資本的支出	278	5,123				5,401
1土地費						
2建築費		1,537				1,537
3設備・備品費	278	2,661				2,939
4図書購入費		925				925
C債務償還費		47,545				47,545

第14表 高等学校〔通信制〕（財源別・支出項目別）－ 県 総 計 － （平成28会計年度）
（単位：千円）

支 出 項 目	国庫補助金	都 道 府 県 支 出 金	市 町 村 支 出 金	地 方 債	公 費 組 入 れ 寄 付 金	公 費 合 計
学 校 教 育 費	1,060	308,610		9,643		319,313
A 消 費 的 支 出	1,060	304,574		9,643		315,277
1 人 件 費		295,519		9,643		305,162
a 本 務 教 員 給 与		224,290				224,290
b 兼 務 教 員 給 与						
c 事 務 職 員 給 与		5,858				5,858
d そ の 他 の 職 員 給 与		2,404				2,404
e 共 済 組 合 等 負 担 金		47,506				47,506
f 恩 給 費 等						
g 退 職 ・ 死 傷 手 当		15,461		9,643		25,104
2 教 育 活 動 費	122	2,882				3,004
3 管 理 費		1,080				1,080
a 修 繕 費		19				19
b そ の 他 の 管 理 費		1,061				1,061
4 補 助 活 動 費	938	4,813				5,751
a 補 助 事 業 費	938	4,019				4,957
b そ の 他 の 補 助 活 動 費		794				794
5 所 定 支 払 金		280				280
B 資 本 的 支 出						
1 土 地 費						
2 建 築 費						
3 設 備 ・ 備 品 費						
4 図 書 購 入 費						
C 債 務 償 還 費		4,036				4,036

第15表 専修学校 (財源別・支出項目別) - 県総計 - (平成28会計年度)

(単位：千円)

支出項目	国庫補助金	都道府県 支 出 金	市 町 村 支 出 金	地 方 債	公費組入れ 寄 付 金	公 費 合 計
学 校 教 育 費		102,618				102,618
A 消 費 的 支 出		101,800				101,800
1 人 件 費		86,029				86,029
a 本 務 教 員 給 与		58,630				58,630
b 兼 務 教 員 給 与		3,592				3,592
c 事 務 職 員 給 与		8,699				8,699
d そ の 他 の 職 員 給 与						
e 共 済 組 合 等 負 担 金		15,108				15,108
f 恩 給 費 等						
g 退 職 ・ 死 傷 手 当						
2 教 育 活 動 費		5,296				5,296
3 管 理 費		8,888				8,888
a 修 繕 費		1,219				1,219
b そ の 他 の 管 理 費		7,669				7,669
4 補 助 活 動 費		916				916
a 補 助 事 業 費						
b そ の 他 の 補 助 活 動 費		916				916
5 所 定 支 払 金		671				671
B 資 本 的 支 出		818				818
1 土 地 費						
2 建 築 費						
3 設 備 ・ 備 品 費		328				328
4 図 書 購 入 費		490				490
C 債 務 償 還 費						

3. 社会教育費・教育行政費の県集計表

第16表 社会教育費（活動分野別・財源別・支出項目別） ・ 教育行政費（財源別・支出項目別） - 県 総 計 - （平成28会計年度）
（単位：千円）

区 分	合 計	1 財 源 別 内 訳					
		国庫補助金	都道府県支出金	市町村支出金	地 方 債	公費組入れ 寄 付 金	公費に組入れ られない寄付金
I 社会教育費	17,675,868	1,456,925	3,634,122	7,009,009	5,539,592	35,356	864
公 民 館 費	1,644,716	78,744	5,608	921,214	639,000	150	
図 書 館 費	5,683,881	883,047	1,558,734	1,074,107	2,154,300	13,693	
博 物 館 費	994,778		395,286	533,732	55,600	10,160	
体 育 施 設 費	3,910,116	13,992	178,771	2,263,297	1,445,800	7,392	864
青 少 年 教 育 施 設 費	1,723,859	45,288	557,306	140,465	980,800		
女 性 教 育 施 設 費	10,042			10,042			
文 化 会 館 費	711,493	457		673,774	37,262		
そ の 他 の 社 会 教 育 施 設 費	647,776	76,465	209,602	233,353	127,900	456	
教育委員会が行った社会教育活動費	1,874,065	228,099	558,808	988,323	95,330	3,505	
文 化 財 保 護 費	475,142	130,833	170,007	170,702	3,600		
II 教育行政費	11,179,188	729,934	4,963,914	5,057,681	410,878	16,781	

(単位：千円)

区 分	2 支 出 項 目 別 内 訳				
	消費的支出	資本的支出		債務償還費	
		うち人件費	うち土地・建築費		
I 社会教育費	7,193,467	1,508,776	9,514,899	8,677,657	967,502
公 民 館 費	809,903	305,181	739,443	655,680	95,370
図 書 館 費	1,213,743	536,223	4,421,465	4,302,172	48,673
博 物 館 費	478,464	192,179	507,587	312,326	8,727
体 育 施 設 費	1,593,175	162,043	1,747,938	1,625,522	569,003
青 少 年 教 育 施 設 費	271,124	160,137	1,402,559	1,400,919	50,176
女 性 教 育 施 設 費	10,042	1,775			
文 化 会 館 費	526,772	44,189	112,281	103,202	72,440
そ の 他 の 社 会 教 育 施 設 費	361,480	80,560	254,760	214,561	31,536
教育委員会が行った社会教育活動費	1,690,474		183,523		68
文 化 財 保 護 費	238,290	26,489	145,343	63,275	91,509
II 教育行政費	10,799,077		351,315		28,796

第17表 社会教育費（活動分野別・財源別・支出項目別） ・ 教育行政費（財源別・支出項目別） - 県分 - （平成28会計年度）
（単位：千円）

区 分	合 計	1 財 源 別 内 訳					
		国庫補助金	都道府県支出金	市町村支出金	地 方 債	公費組入れ 寄 付 金	公費に組入れ られない寄付金
I 社会教育費	5,371,337	588,048	3,006,289		1,777,000		
公 民 館 費							
図 書 館 費	2,669,856	461,245	1,461,611		747,000		
博 物 館 費	237,486		237,486				
体 育 施 設 費	243,231		152,231		91,000		
青 少 年 教 育 施 設 費	1,540,339	44,283	557,056		939,000		
女 性 教 育 施 設 費							
文 化 会 館 費							
そ の 他 の 社 会 教 育 施 設 費	192,514	6,806	185,708				
教育委員会が行った社会教育活動費	272,696		272,696				
文 化 財 保 護 費	215,215	75,714	139,501				
II 教育行政費	4,830,715	454,847	4,070,868		305,000		

（単位：千円）

区 分	2 支 出 項 目 別 内 訳				
	消費的支出	資本的支出		債務償還費	
		うち人件費	うち土地・建築費		
I 社会教育費	1,108,028	362,242	4,183,974	4,048,263	79,335
公 民 館 費					
図 書 館 費	337,493	193,761	2,332,363	2,272,497	
博 物 館 費	699		236,787	236,787	
体 育 施 設 費	111,235	45,799	131,996	131,996	
青 少 年 教 育 施 設 費	177,728	122,682	1,362,611	1,361,171	
女 性 教 育 施 設 費					
文 化 会 館 費					
そ の 他 の 社 会 教 育 施 設 費	160,195		32,319	10,690	
教育委員会が行った社会教育活動費	272,696				
文 化 財 保 護 費	47,982		87,898	35,122	79,335
II 教育行政費	4,517,449		312,452		814

第18表 社会教育費（活動分野別・財源別・支出項目別） ・ 教育行政費（財源別・支出項目別） - 市町村分 - （平成28会計年度）
（単位：千円）

区 分	合 計	1 財 源 別 内 訳					
		国庫補助金	都道府県支出金	市町村支出金	地 方 債	公費組入れ 寄 付 金	公費に組入れ られない寄付金
I 社会教育費	12,304,531	868,877	627,833	7,009,009	3,762,592	35,356	864
公 民 館 費	1,644,716	78,744	5,608	921,214	639,000	150	
図 書 館 費	3,014,025	421,802	97,123	1,074,107	1,407,300	13,693	
博 物 館 費	757,292		157,800	533,732	55,600	10,160	
体 育 施 設 費	3,666,885	13,992	26,540	2,263,297	1,354,800	7,392	864
青 少 年 教 育 施 設 費	183,520	1,005	250	140,465	41,800		
女 性 教 育 施 設 費	10,042			10,042			
文 化 会 館 費	711,493	457		673,774	37,262		
そ の 他 の 社 会 教 育 施 設 費	455,262	69,659	23,894	233,353	127,900	456	
教育委員会が行った社会教育活動費	1,601,369	228,099	286,112	988,323	95,330	3,505	
文 化 財 保 護 費	259,927	55,119	30,506	170,702	3,600		
II 教育行政費	6,348,473	275,087	893,046	5,057,681	105,878	16,781	

(単位：千円)

区 分	2 支 出 項 目 別 内 訳				
	消費的支出	資本的支出		債務償還費	
		うち人件費	うち土地・建築費		
I 社会教育費	6,085,439	1,146,534	5,330,925	4,629,394	888,167
公 民 館 費	809,903	305,181	739,443	655,680	95,370
図 書 館 費	876,250	342,462	2,089,102	2,029,675	48,673
博 物 館 費	477,765	192,179	270,800	75,539	8,727
体 育 施 設 費	1,481,940	116,244	1,615,942	1,493,526	569,003
青 少 年 教 育 施 設 費	93,396	37,455	39,948	39,748	50,176
女 性 教 育 施 設 費	10,042	1,775			
文 化 会 館 費	526,772	44,189	112,281	103,202	72,440
そ の 他 の 社 会 教 育 施 設 費	201,285	80,560	222,441	203,871	31,536
教育委員会が行った社会教育活動費	1,417,778		183,523		68
文 化 財 保 護 費	190,308	26,489	57,445	28,153	12,174
II 教育行政費	6,281,628		38,863		27,982

4. 教育に係る収入の集計表

第19表 収入総額（教育施設別・収入項目別） — 県 総 計 — （平成28計年度）

（単位：千円）

区 分	授 業 料	入 学 金	検 定 料	日本スポーツ振興 センター共済掛金	その他の収入	特別会計収入	合 計
1 幼 稚 園	28,602			88	32,155		60,845
2 幼 保 連 携 型 認 定 こ ど も 園	20,978			44	3,068		24,090
3 小 学 校				8,232	16,656	1,198	26,086
4 中 学 校			667	3,399	11,975	105	16,146
5 義 務 教 育 学 校				58			58
6 特 別 支 援 学 校					3,587		3,587
7 高等学校（全日制）	1,491,306	24,284	10,098	1,200	100,568		1,627,456
8 高等学校（定時制）	28,086	612	293	50			29,041
9 高等学校（通信制）	3,784						3,784
10 専 修 学 校	11,652	350	480		38		12,520
11 社 会 教 育 施 設					634,249	1,854	636,103
12 教 育 行 政 機 関					173,053		173,053

5. 市町村別表（市町村財政支出教育費）

第20表 市町村別の教育費の内訳

教育費合計		(平成28会計年度)			
教育費内訳		教育費合計 (A)+(B)+(C)	学校教育費 (A)	社会教育費 (B)	教育行政費 (C)
市町村		千円	千円	千円	千円
計		44,091,046	26,409,102	12,304,531	5,377,413
市	高知市	13,878,312	7,647,046	5,067,832	1,163,434
	室戸市	782,942	513,991	128,485	140,466
	安芸市	862,717	470,439	277,672	114,606
	南国市	2,915,388	2,266,876	455,214	193,298
	土佐市	1,410,623	865,661	325,535	219,427
	須崎市	1,395,032	718,068	487,515	189,449
	宿毛市	897,743	477,524	331,983	88,236
	土佐清水市	2,317,484	1,713,712	452,960	150,812
	四万十市	2,501,217	1,829,064	393,071	279,082
	香南市	2,654,118	1,617,133	745,593	291,392
香美市	1,688,369	865,289	501,033	322,047	
安芸郡	東洋町	191,338	91,868	17,425	82,045
	奈半利町	928,472	843,125	12,506	72,841
	田野町	281,997	162,273	83,527	36,197
	安田町	326,794	188,309	84,434	54,051
	北川村	216,020	56,214	105,870	53,936
	馬路村	215,545	158,201	18,795	38,549
	芸西村	494,375	368,814	73,167	52,394
長岡郡	本山町	212,808	93,853	61,956	56,999
	大豊町	248,989	129,998	10,375	108,616
土佐郡	土佐町	221,186	121,647	34,128	65,411
	大川村	156,941	73,385	32,108	51,448
吾川郡	いの町	1,360,711	878,911	224,874	256,926
	仁淀川町	405,460	223,989	58,805	122,666
高岡郡	中土佐町	1,187,262	953,570	138,592	95,100
	佐川町	957,242	436,495	474,230	46,517
	越知町	467,524	271,335	101,939	94,250
	梶原町	764,545	118,474	552,399	93,672
	日高村	447,088	98,118	257,819	91,151
	津野町	984,559	414,013	400,396	170,150
	四万十町	1,367,675	856,518	218,502	292,655
幡多郡	大月町	373,031	249,602	30,965	92,464
	三原村	132,366	77,410	7,631	47,325
	黒潮町	686,983	440,602	130,893	115,488
組合	日高村佐川町学校組合	158,190	117,575	6,302	34,313

a 学校教育費総額及び学校教育費（幼稚園、幼保連携型認定こども園、義務教育学校、特別支援学校、高等学校）
（平成28会計年度）

教育費内訳 市町村		学校教育費 総額 (A) 千円	学 校 教 育 費									
			幼 稚 園		幼保連携型認定こども園		義務教育学校		特別支援学校		高 等 学 校	
			園児数 人	支 出 額 千円	園児数 人	支 出 額 千円	在学者数 人	支 出 額 千円	生徒数 人	支 出 額 千円	生徒数 人	支 出 額 千円
計		25,231,989	607	865,239	484	1,177,113	164	48,293	141	114,031	875	870,386
市	高知市	7,647,046	25	58,383			164	48,293	141	114,031	875	870,386
	室戸市	513,991										
	安芸市	470,439										
	南国市	2,266,876	94	95,276								
	土佐市	865,661										
	須崎市	718,068										
	宿毛市	477,524										
	土佐清水市	1,713,712										
	四万十市	1,829,064										
	香南市	1,617,133	265	400,508								
香美市	865,289											
安芸郡	東洋町	91,868										
	奈半利町	843,125			84	783,053						
	田野町	162,273	48	45,766								
	安田町	188,309			70	98,455						
	北川村	56,214										
	馬路村	158,201										
	芸西村	368,814	49	91,200								
長岡郡	本山町	93,853										
	大豊町	129,998										
土佐郡	土佐町	121,647										
	大川村	73,385										
吾川郡	いの町	878,911	80	128,563								
	仁淀川町	223,989	0	12								
高岡郡	中土佐町	953,570										
	佐川町	436,495										
	越知町	271,335	46	45,531								
	梶原町	118,474			106	34,865						
	日高村	98,118										
	津野町	414,013			179	194,390						
幡多郡	四万十町	856,518			45	66,350						
	大月町	249,602										
	三原村	77,410										
組合	黒潮町	440,602										
	日高村佐川町学校組合	117,575										

b 学校教育費（小学校）

（平成28会計年度）

教育費内訳 市町村		学 校 数	児 童 数	学 校 教 育 費							
				小 学 校							
				総 額		支 出 項 目 別			財 源 別		
				支 出 額 (ア) 千円	1人あたり 円	(ア)のうち消費的支出			(ア)のうち市町村支出金		
支 出 額 千円	比 率 %	1人あたり 円	支 出 額 千円			比 率 %	1人あたり 円				
計		233	33,170	15,066,416	454,218	7,078,501	47.0	213,401	10,231,983	67.9	308,471
市	高 知 市	39	16,164	4,955,178	306,556	2,543,027	51.3	157,327	3,457,390	69.8	213,894
	室 戸 市	7	459	237,216	516,810	134,362	56.6	292,728	188,789	79.6	411,305
	安 芸 市	12	760	210,653	277,175	166,552	79.1	219,147	203,602	96.7	267,897
	南 国 市	14	2,459	1,236,492	502,843	591,937	47.9	240,723	728,880	58.9	296,413
	土 佐 市	10	1,266	607,784	480,082	269,313	44.3	212,727	436,887	71.9	345,092
	須 崎 市	8	891	582,693	653,976	261,195	44.8	293,148	387,922	66.6	435,378
	宿 毛 市	9	968	349,229	360,774	207,041	59.3	213,885	252,982	72.4	261,345
	土 佐 清 水 市	11	491	1,458,131	2,969,717	82,233	5.6	167,481	111,703	7.7	227,501
	四 万 十 市	26	1,621	589,189	363,473	362,552	61.5	223,659	579,677	98.4	357,605
	香 南 市	8	1,788	827,726	462,934	418,648	50.6	234,143	634,268	76.6	354,736
香 美 市	8	1,124	573,167	509,935	241,607	42.2	214,953	528,408	92.2	470,114	
安 芸 郡	東 洋 町	2	70	62,962	899,457	56,470	89.7	806,714	57,775	91.8	825,357
	奈 半 利 町	2	119	33,219	279,151	32,364	97.4	271,966	28,575	86.0	240,126
	田 野 町	1	97	63,233	651,887	32,860	52.0	338,763	59,965	94.8	618,196
	安 田 町	1	63	52,443	832,429	40,216	76.7	638,349	46,991	89.6	745,889
	北 川 村	1	61	30,812	505,115	23,693	76.9	388,410	28,432	92.3	466,098
	馬 路 村	2	37	51,315	1,386,892	40,885	79.7	1,105,000	50,725	98.9	1,370,946
	芸 西 村	1	182	176,846	971,681	43,011	24.3	236,324	74,535	42.1	409,533
長 岡 郡	本 山 町	2	120	64,971	541,425	61,191	94.2	509,925	61,739	95.0	514,492
	大 豊 町	1	76	81,402	1,071,079	58,816	72.3	773,895	73,563	90.4	967,934
土 佐 郡	土 佐 町	1	150	58,624	390,827	38,284	65.3	255,227	57,130	97.5	380,867
	大 川 村	1	14	6,952	496,571	5,411	77.8	386,500	6,952	100.0	496,571
吾 川 郡	い の 町	17	973	480,201	493,526	210,507	43.8	216,348	300,636	62.6	308,978
	仁 淀 川 町	3	154	112,637	731,409	102,293	90.8	664,240	112,616	100.0	731,273
高 岡 郡	中 土 佐 町	5	248	552,185	2,226,552	90,989	16.5	366,891	322,864	58.5	1,301,871
	佐 川 町	4	566	296,875	524,514	124,473	41.9	219,917	176,584	59.5	311,986
	越 知 町	1	213	108,353	508,700	86,674	80.0	406,920	106,495	98.3	499,977
	梶 原 町	1	133	38,516	289,594	37,151	96.5	279,331	37,783	98.1	284,083
	日 高 村	2	132	46,354	351,167	30,453	65.7	230,705	45,642	98.5	345,773
	津 野 町	3	276	115,122	417,109	85,977	74.7	311,511	102,760	89.3	372,319
幡 多 郡	四 万 十 町	16	717	445,095	620,774	290,597	65.3	405,296	428,116	96.2	597,093
	大 月 町	1	186	130,993	704,263	24,338	18.6	130,849	128,124	97.8	688,839
	三 原 村	1	57	38,968	683,649	30,550	78.4	535,965	36,207	92.9	635,211
組 合	黒 潮 町	11	430	308,236	716,828	197,385	64.0	459,035	294,686	95.6	685,316
	日高村佐川町学校組合	1	105	82,644	787,086	55,446	67.1	528,057	82,580	99.9	786,476

c 学校教育費（中学校）

（平成28会計年度）

教育費内訳 市町村		学 校 数	生 徒 数	学 校 教 育 費							
				中 学 校							
				総 額		支 出 項 目 別			財 源 別		
				支 出 額 (ア) 千円	1人あたり 円	(ア)のうち消費的支出			(ア)のうち市町村支出金		
支 出 額 千円	比 率 %	1人あたり 円	支 出 額 千円			比 率 %	1人あたり 円				
計		116	14,183	8,267,624	582,925	3,490,542	42.2	246,107	5,540,233	67.0	390,625
市	高 知 市	17	5,970	1,600,775	268,137	915,486	57.2	153,348	1,126,424	70.4	188,681
	室 戸 市	5	213	276,775	1,299,413	64,149	23.2	301,169	157,383	56.9	738,887
	安 芸 市	5	298	259,786	871,765	78,895	30.4	264,748	102,156	39.3	342,805
	南 国 市	5	1,066	935,108	877,212	152,772	16.3	143,313	363,173	38.8	340,688
	土 佐 市	3	562	257,877	458,856	122,313	47.4	217,639	185,127	71.8	329,407
	須 崎 市	5	406	135,375	333,436	70,161	51.8	172,810	123,975	91.6	305,357
	宿 毛 市	6	484	128,295	265,072	102,617	80.0	212,019	125,369	97.7	259,027
	土 佐 清 水 市	5	275	255,581	929,385	86,168	33.7	313,338	196,450	76.9	714,364
	四 万 十 市	13	762	1,239,875	1,627,133	223,576	18.0	293,407	428,018	34.5	561,703
	香 南 市	4	831	388,899	467,989	232,881	59.9	280,242	352,449	90.6	424,126
香 美 市	4	512	292,122	570,551	139,448	47.7	272,359	267,730	91.7	522,910	
安 芸 郡	東 洋 町	2	40	28,906	722,650	26,499	91.7	662,475	24,158	83.6	603,950
	奈 半 利 町	1	62	26,853	433,113	22,958	85.5	370,290	24,680	91.9	398,065
	田 野 町	1	47	53,274	1,133,489	24,157	45.3	513,979	49,924	93.7	1,062,213
	安 田 町	1	48	37,411	779,396	33,572	89.7	699,417	33,628	89.9	700,583
	北 川 村	1	24	25,402	1,058,417	13,177	51.9	549,042	20,682	81.4	861,750
	馬 路 村	2	12	106,886	8,907,167	32,499	30.4	2,708,250	38,047	35.6	3,170,583
	芸 西 村	1	97	100,768	1,038,845	30,692	30.5	316,412	46,466	46.1	479,031
長 岡 郡	本 山 町	1	60	28,882	481,367	25,673	88.9	427,883	25,914	89.7	431,900
	大 豊 町	1	40	48,596	1,214,900	37,214	76.6	930,350	46,923	96.6	1,173,075
土 佐 郡	土 佐 町	1	79	63,023	797,759	50,590	80.3	640,380	62,534	99.2	791,570
	大 川 村	1	14	66,433	4,745,214	27,016	40.7	1,929,714	59,097	89.0	4,221,214
吾 川 郡	い の 町	7	464	270,147	582,213	156,596	58.0	337,491	224,678	83.2	484,220
	仁 淀 川 町	2	94	111,340	1,184,468	92,021	82.6	978,947	111,311	100.0	1,184,160
高 岡 郡	中 土 佐 町	3	149	401,385	2,693,859	83,290	20.8	558,993	266,667	66.4	1,789,711
	佐 川 町	3	314	139,620	444,650	67,411	48.3	214,685	128,986	92.4	410,783
	越 知 町	1	114	117,451	1,030,272	63,817	54.3	559,798	112,993	96.2	991,167
	梶 原 町	1	76	45,093	593,329	43,408	96.3	571,158	42,006	93.2	552,711
	日 高 村	1	89	51,764	581,618	30,907	59.7	347,270	51,220	98.9	575,506
	津 野 町	2	138	104,501	757,254	67,024	64.1	485,681	98,922	94.7	716,826
四 万 十 町	6	400	345,073	862,683	182,255	52.8	455,638	327,982	95.0	819,955	
幡 多 郡	大 月 町	1	111	118,609	1,068,550	60,218	50.8	542,505	113,141	95.4	1,019,288
	三 原 村	1	29	38,442	1,325,586	23,906	62.2	824,345	35,943	93.5	1,239,414
	黒 潮 町	2	255	132,366	519,082	79,454	60.0	311,584	131,159	99.1	514,349
組 合	日高村佐川町学校組合	1	48	34,931	727,729	27,722	79.4	577,542	34,918	100.0	727,458

d 社会教育費・教育行政費

(平成28会計年度)

教育費内訳		社 会 教 育 費					社会教育活動費 文化財保護費 支出額 千円	教育行政費 総 額 (C) 千円
		社会教育費 総 額 (B) 千円	公民館費 支 出 額 千円	図書館費 支 出 額 千円	体育施設費 支 出 額 千円	その他の 施 設 費 支 出 額 千円		
市 町 村								
計		12,304,531	1,644,716	3,014,025	3,666,885	2,117,609	1,861,296	5,377,413
市	高 知 市	5,067,832	289,411	1,844,713	1,808,391	924,886	200,431	1,163,434
	室 戸 市	128,485	46,406	12,949	12,122		57,008	140,466
	安 芸 市	277,672	54,415	18,856	56,810	88,227	59,364	114,606
	南 国 市	455,214	33,737	34,639	111,078	6,466	269,294	193,298
	土 佐 市	325,535	29,843	23,982	43,119	44,098	184,493	219,427
	須 崎 市	487,515	65,481	9,651	315,758	52,501	44,124	189,449
	宿 毛 市	331,983	44,334	26,701	98,721	72,753	89,474	88,236
	土 佐 清 水 市	452,960	325,446	32,534	40,232	36,391	18,357	150,812
	四 万 十 市	393,071	39,744	71,652	99,440	81,609	100,626	279,082
	香 南 市	745,593	334,498	34,854	127,778	170,294	78,169	291,392
香 美 市	501,033	73,712	33,959	125,886	183,033	84,443	322,047	
安 芸 郡	東 洋 町	17,425	9,728	153	4,344	181	3,019	82,045
	奈 半 利 町	12,506				8,316	4,190	72,841
	田 野 町	83,527	24,027	5,630	8,661	18,336	26,873	36,197
	安 田 町	84,434	34,786		914	8,591	40,143	54,051
	北 川 村	105,870	6			75,543	30,321	53,936
	馬 路 村	18,795			7,639		11,156	38,549
	芸 西 村	73,167		2,918	45,357	10,611	14,281	52,394
長 岡 郡	本 山 町	61,956	1,792		6,870	33,917	19,377	56,999
	大 豊 町	10,375	7,622		527		2,226	108,616
土 佐 郡	土 佐 町	34,128		4,514	20,716		8,898	65,411
	大 川 村	32,108					32,108	51,448
吾 川 郡	い の 町	224,874	63,887	37,404	87,593	19	35,971	256,926
	仁 淀 川 町	58,805	10,803		16,255	1,441	30,306	122,666
高 岡 郡	中 土 佐 町	138,592	6,870	3,001	18,394	51,393	58,934	95,100
	佐 川 町	474,230	114,418	6,068	180,080	158,843	14,821	46,517
	越 知 町	101,939	9,175	9,320	38,974	20,987	23,483	94,250
	梶 原 町	552,399	81	497,661	4,953	4,357	45,347	93,672
	日 高 村	257,819	1,548	222,869		125	33,277	91,151
	津 野 町	400,396	356	20,164	327,350	5,817	46,709	170,150
	四 万 十 町	218,502	4,193	25,411	48,953	56,513	83,432	292,655
幡 多 郡	大 月 町	30,965	14,037	526	2,668		13,734	92,464
	三 原 村	7,631	4,360		2,163		1,108	47,325
	黒 潮 町	130,893		33,896	5,139	2,361	89,497	115,488
組 合	日高村佐川町学校組合	6,302					6,302	34,313