

第2章

重点地域

第2章 重点地域

1. 重点地域の概要

重点地域

四万十川条例第11条に規定する「重点地域」は以下のとおりです。

重点地域	清流・水辺・生き物回廊地区（回廊地区）	景観保全・森林等資源活用地区（保全・活用地区）	人と自然の共生モデル地区（共生モデル地区）	原生林保全地区
対象地域	<p>本川・主要支川沿いの水辺域</p> <p>上流から下流までの野生動植物の生息・生育環境の連続性を確保し、生態系及び景観を保全することが特に重要である地区です。</p> <p>（定義） 本川：四万十川の河口から源流域(津野町不入山)まで 主要支川：黒尊川、目黒川、広見川、梶原川、北川</p>	<p>本川・主要支川に一番近い尾根（第一稜線）まで(回廊地区は除きます。)</p> <p>回廊地区への影響を防止し、生態系及び景観の保全と森林その他の資源の活用の調和を促進することが重要である地区です。</p>	<p>優れた水質を維持し、野生動植物の多様性が確保され、かつ、人と自然が共生している地区です。</p>	<p>原生林等</p> <p>優れた原生林又はこれに準ずる森林が形成され、保全する必要のある地区です。</p>
行為の制限等	<ol style="list-style-type: none"> 1. 鉱物掘採・土石採取 2. 土地の形状変更 3. 建築物・工作物の建築等 4. 建築物の外観の模様替え 5. 建築物・工作物の色彩の変更 6. 天然林の伐採 7. 針葉樹(スギ・ヒノキ)の植樹 8. 看板・広告板等の設置 9. 屋外における物品の集積又は貯蔵 	<ol style="list-style-type: none"> 1. 鉱物掘採・土石採取 2. 土地の形状変更 3. 建築物・工作物の建築等 4. 建築物の外観の模様替え 5. 建築物・工作物の色彩の変更 6. 看板・広告板等の設置 7. 屋外における物品の集積又は貯蔵 	<p>（協定の内容）</p> <ol style="list-style-type: none"> 1. 協定の対象となる土地の区域（協定区域） 2. 協定区域の管理の方法・目標に関する事項 3. 協定の有効期間 4. その他の必要事項 	<ol style="list-style-type: none"> 1. 鉱物掘採・土石採取 2. 土地形状変更 3. 建築物・工作物の建築等 4. 建築物の外観の模様替え 5. 建築物・工作物の色彩の変更 6. 立木の伐採 7. 針葉樹(スギ・ヒノキ)の植樹 8. 看板・広告板等の設置 9. 屋外における物品の集積又は貯蔵
指 定	平成18年10月1日	平成18年10月 黒尊川流域	平成25年8月 大正中津川集落	—

本「手引」により運用します。

「生態系の保全」

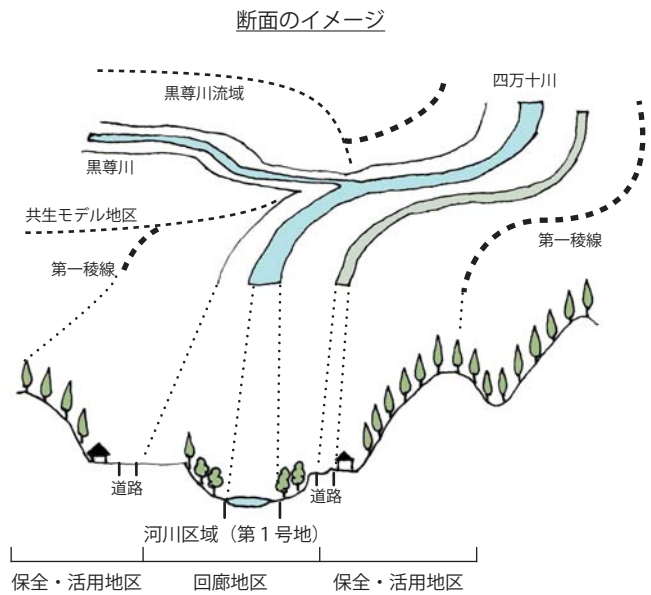


「景観の保全」



「生態系の保全」・「景観の保全」に関する技術的な基準を定めています。

2. 重点地域のイメージ図

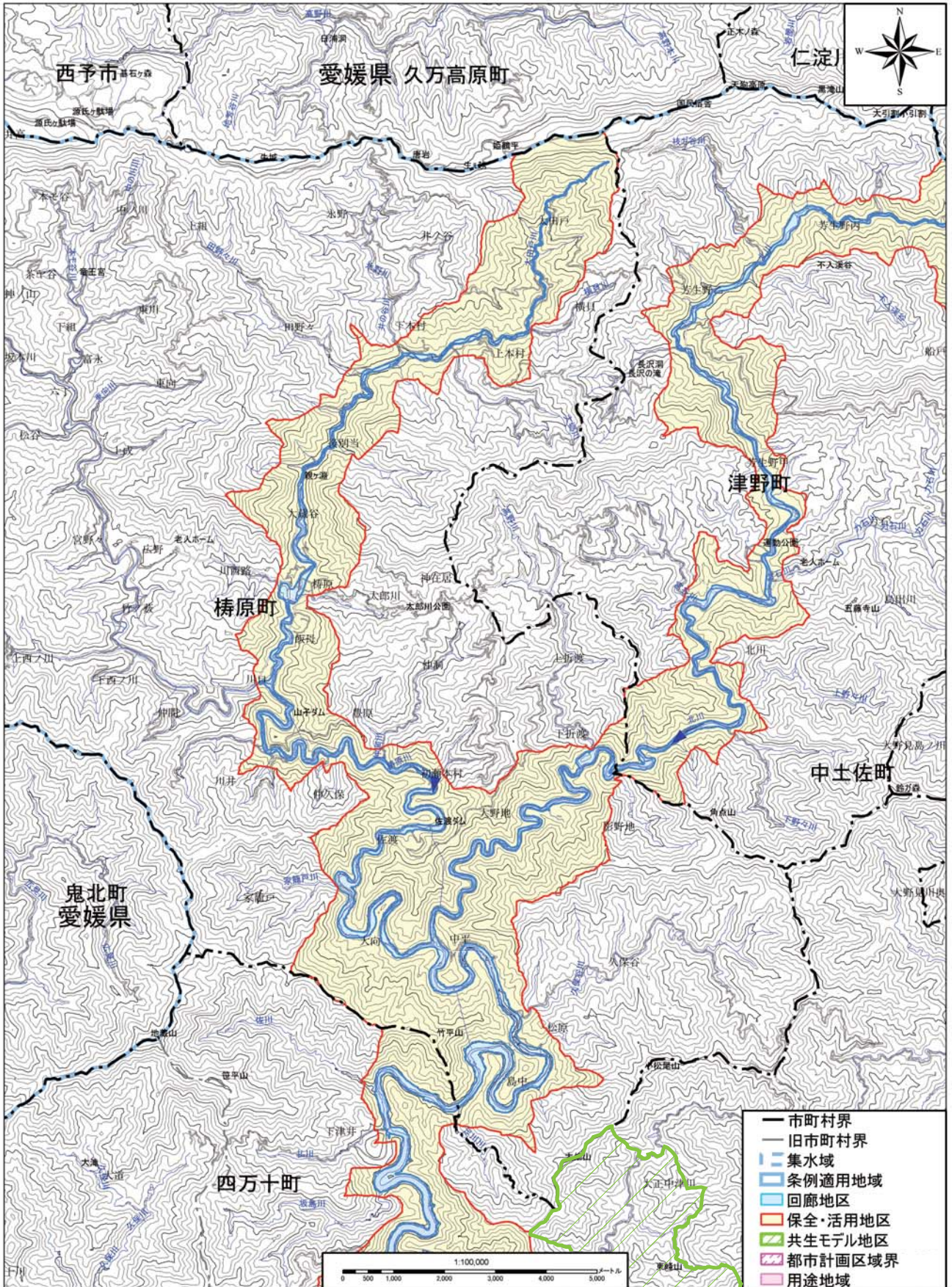


3. 重点地域の概算面積

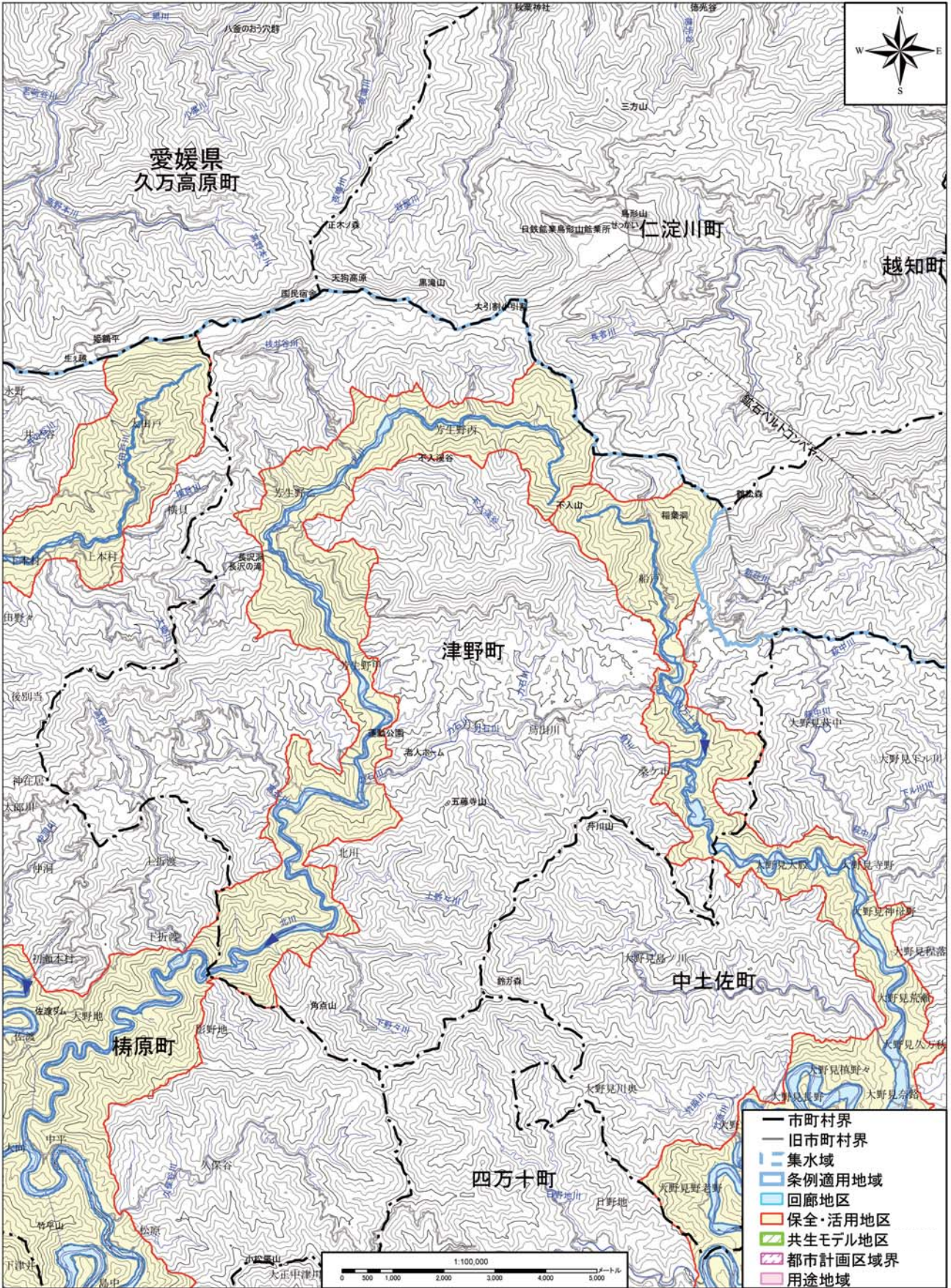
		四万十市				四万十町							(km ²)	
		旧中村市	旧西土佐村	黒尊川流域 (共生モデル地区)	計	旧窪川町	旧大正町	大正中津川 集落 (共生モデル地区)	旧十和村	計	中土佐町 (旧大野見村)	津野町 (旧東津野村)	梶原町	合計
① 面積	森林面積	310.12	225.60		535.72	229.19	183.24		149.05	561.48	91.89	120.43	214.21	
	耕地面積	18.75	4.40		23.15	21.37	2.68		3.25	27.30	2.74	2.29	3.45	58.93
	その他	55.63	18.00		73.63	27.52	13.40		12.36	53.28	5.78	8.75	18.85	160.29
		384.50	248.00	85.94	632.50	278.08	199.32	11.30	164.66	642.06	100.41	131.47	236.51	
② 重点 地域	回廊地区	2.57	4.85	1.39	7.42	7.30	2.86	0.00	1.94	12.10	2.29	1.83	3.38	27.02
	保全・活用地区	34.90	83.36	38.06	118.26	23.71	33.01	0.00	27.64	84.36	13.51	32.42	48.20	296.75
	共生モデル地区	0.00	0.00	49.27	0.00	0.00	0.00	11.30	0.00	0.00	0.00	0.00	0.00	0.00
	原生林保全地区	(-)	(-)	(-)	(-)	(-)	(-)	(-)	(-)	(-)	(-)	(-)	(-)	(-)
		37.47	88.21	85.94	125.68	31.01	35.87	11.30	29.58	96.46	15.80	34.25	51.58	323.77
②重点地域 / ①面積		9.7%	35.6%	100.0%	19.9%	11.2%	18.0%	100.0%	18.0%	15.0%	15.7%	26.1%	21.8%	18.6%

※ 共生モデル地区面積は、回廊地区及び保全・活用地区を除く

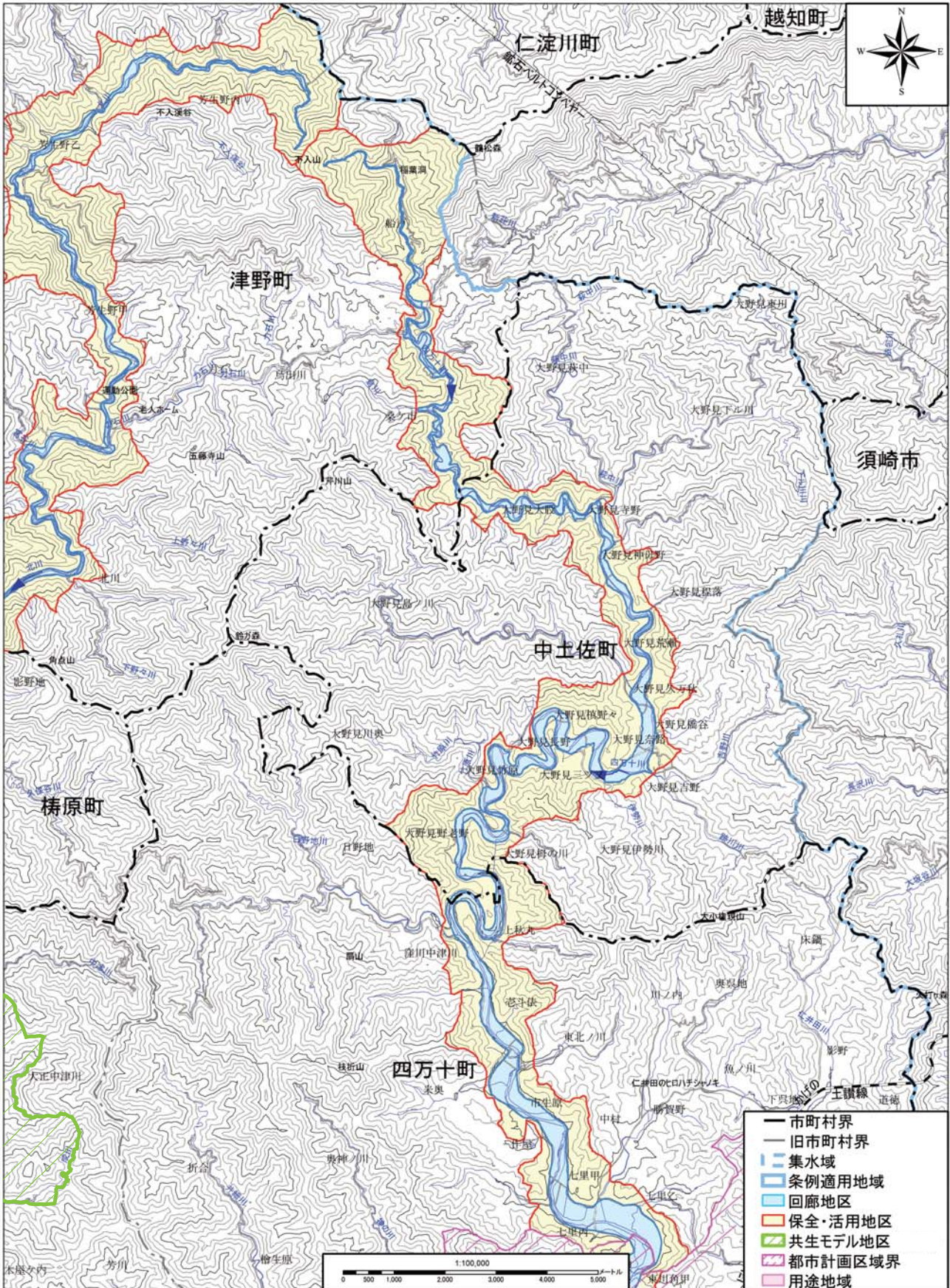
栲原町



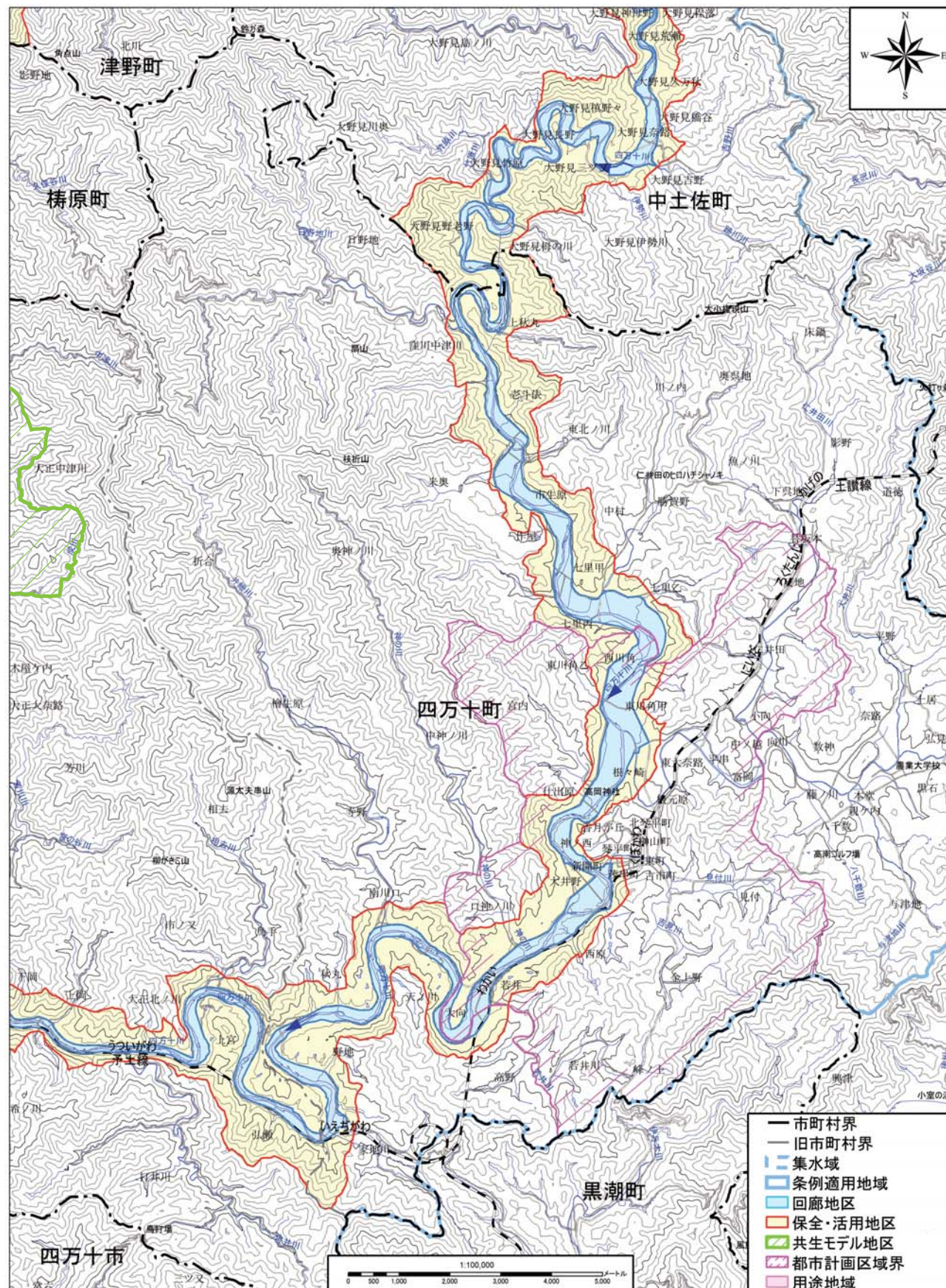
津野町（旧東津野村）



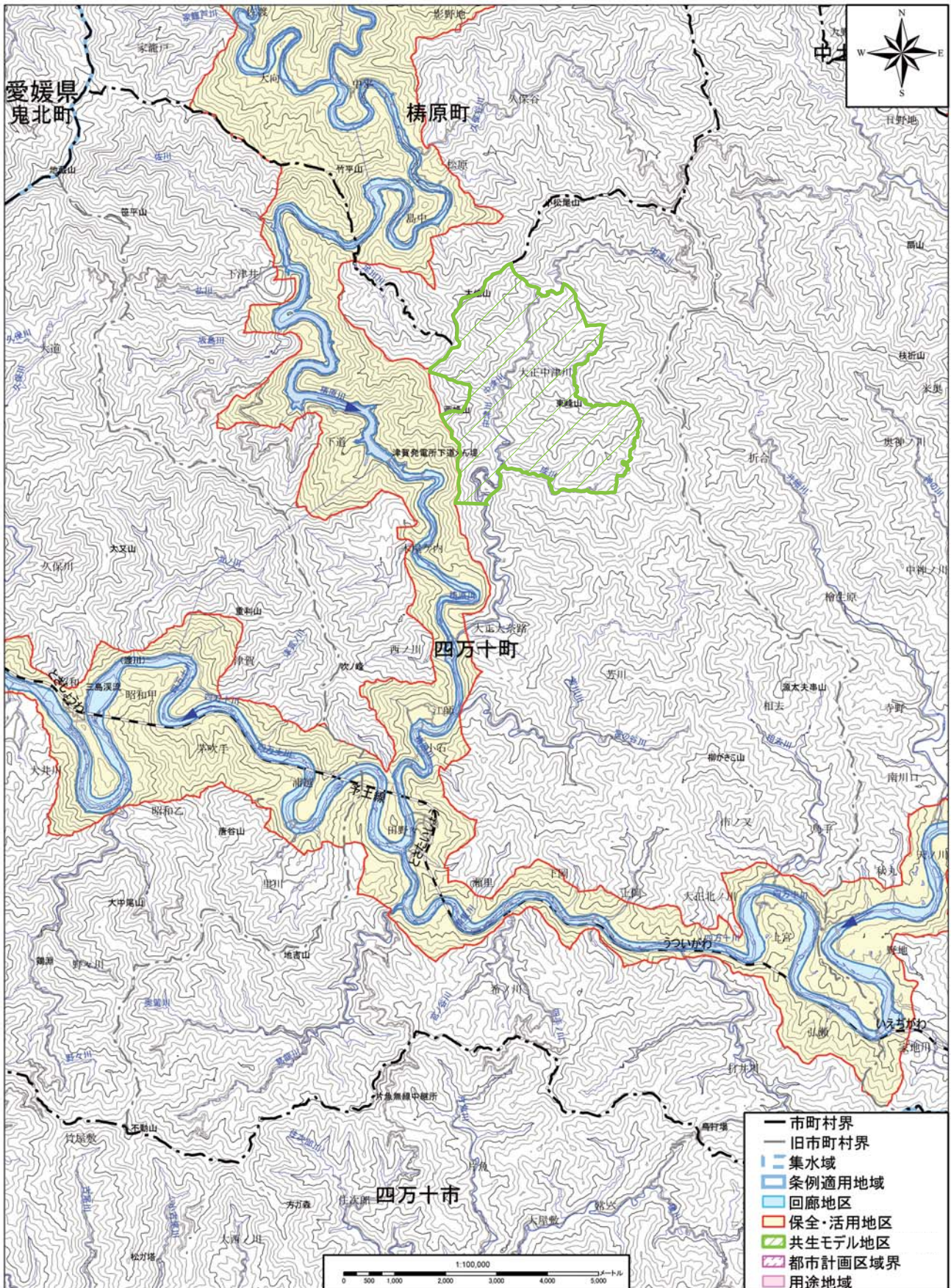
中土佐町（旧大野見村）



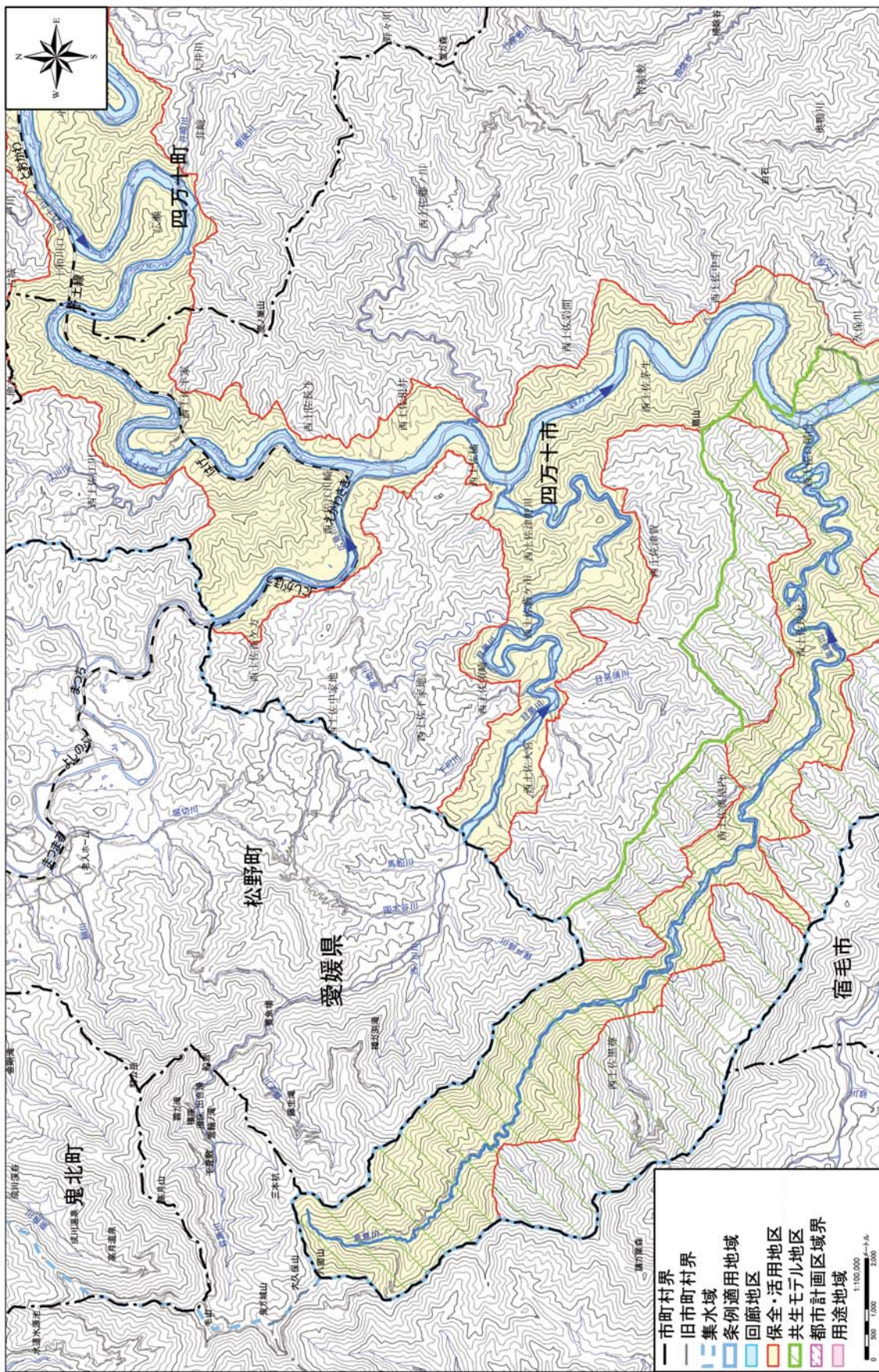
四万十町（旧窪川町）



四万十町（旧大正町）



四万十市 (旧西土佐村)



四万十市（旧中村市）

