

平成25年度中山間総合対策本部の運営について

■中山間対策の目指す方向と取り組み方針

- ◆ 「中山間地域でだれもが一定の収入を得ながら、安心して暮らし続けることができる仕組みづくり」を推進【生活を守る】【産業をつくる】
そのために
 - ◇ 集落調査で明らかになった様々な課題を解決するため、「人」「絆」「ネットワーク」をキーワードに、県、市町村、地域団体、住民の皆様が一丸となって「中山間を支える絆のネットワーク」を構築
 - ◇ 産業振興計画や日本一の健康長寿県構想、南海地震対策をはじめとする県の基本政策と融合・連携した取り組みを展開

■中山間総合対策本部の運営のポイント

- ◆ 本部内に中山間対策の重点テーマに対応する庁内推進チーム会議等を設置し、庁内関係課や産業振興推進地域本部、市町村、地域等と一体となった取り組みを推進【重点テーマ】
 - 集落活動センターの推進
 - 小さなビジネス・拠点ビジネスの推進
 - 鳥獣被害対策
 - 移動手段の確保対策
- ◆ 「課題解決の先進県」として本県の中山間対策の取り組みを政策提言
 - ・集落活動センターをはじめ、全国のモデルとなる高知県独自の取り組みの実践を踏まえ、国に対して政策提言を実施

■中山間総合対策本部会議のスケジュール（案）

- 平成25年5月10日（第1回）
 - ・新たな本部メンバーで中山間総合対策本部の目指す方向、運営のポイント等を確認
 - ・H25 中山間対策重点テーマの具体的な進め方等を確認
- 平成25年8月下旬（第2回）
 - ・H25 中山間対策重点テーマの進捗状況、課題を協議
- 平成25年11月下旬（第3回）
 - ・平成26年度予算編成に向けた中山間対策の強化ポイント等を協議
- 平成26年2月下旬（第4回）
 - ・H25 中山間対策重点テーマの進捗状況の確認、取り組みの総括
 - ・平成26年度中山間対策関連予算の確認、情報共有
 - ・平成26年度中山間対策の重点テーマと推進体制を協議

中山間総合対策本部の概要

役割

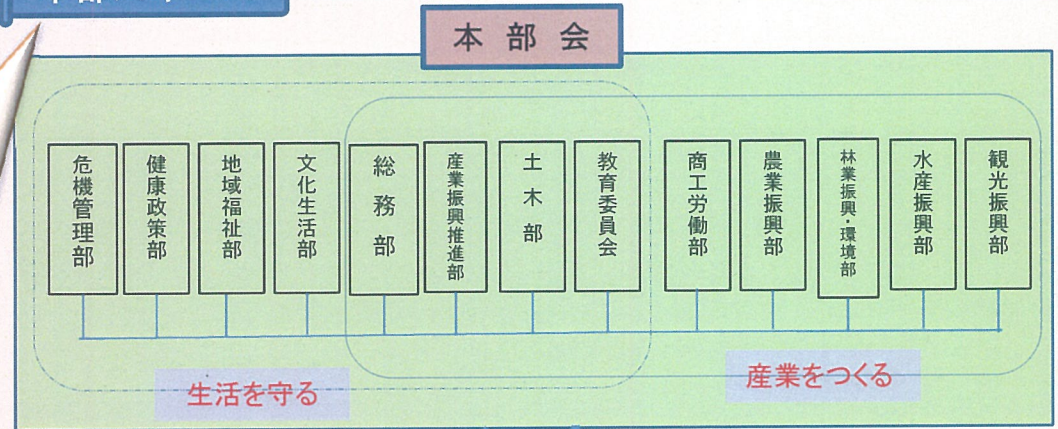
- ・中山間地域の実態把握や調査研究
- ・中山間地域対策に関連する重要事項の検討及び推進

目指す方向

「中山間地域でだれもが一定の収入を得ながら、安心して暮らし続けることができる仕組みづくり」の推進

【生活を守る】 【産業をつくる】

本部スキーム



検討・活動状況の報告

具体的な重点テーマを設定し、検討

推進チーム等

- 重点テーマに対応する庁内推進チーム会議等を設置し、庁内関係課や産業振興推進地域本部、市町村、地域等と一体となった取り組みを推進

- 集落活動センターの推進
- 小さなビジネス・拠点ビジネスの推進
- 鳥獣被害対策
- 移動手段の確保対策

取り組み方針

◆集落調査で明らかになった様々な課題を解決するため、「人」「絆」「ネットワーク」をキーワードに、県、市町村、地域団体、住民の皆様が一丸となって「中山間を支える絆のネットワーク」を構築

◆産業振興計画や日本一の健康長寿県構想、南海地震対策をはじめとする県の基本政策と融合・連携した取り組みを展開

◇構成

- 本部長
 - ・知事
- 副本部長
 - ・副知事
- 本部次長
 - ・理事(中山間対策・運輸担当)
 - ・地域福祉部長
 - ・産業振興推進部長
- 本部長
 - ・中山間地域の総合政策に関連する部局の副部長・次長
 - ・地域産業振興監

◇開催

- ・年4回程度を予定

高知県中山間総合対策本部 名簿

平成25年4月1日現在

本部長	知事	尾崎 正直	
副本部長	副知事	岩城 孝章	
本本次長	理事 (中山間対策・運輸担当) 地域福祉部長 産業振興推進部長	金谷 正文 井奥 和男 中澤 一眞	
本 部 員			
部 局 名	役 職	氏 名	
総務部	副部長(秘書政策企画担当)	北村 強	
危機管理部	副部長(総括)	酒井 浩一	
健康政策部	副部長	弘田 均	
地域福祉部	副部長	福留 利也	
文化生活部	副部長(総括)	吉村 和久	
産業振興推進部	副部長(総括)	門田 登志和	
	副部長(中山間対策・運輸担当)	樋口 毅彦	
	地域産業振興監(安芸地域担当)	川澤 慶洋	
	地域産業振興監(物部川地域担当)	園沢 一之	
	地域産業振興監(高知市地域担当)	加志崎 万蔵	
	地域産業振興監(嶺北地域担当)	久武 弘明	
	地域産業振興監(仁淀川地域担当)	尾下 一次	
	地域産業振興監(高幡地域担当)	村上 幸二	
	地域産業振興監(幡多地域担当)	猪野 和典	
商工労働部	副部長(総括)	谷脇 明	
観光振興部	副部長	中島 喜久夫	
農業振興部	副部長(総括)	笹岡 貴文	
林業振興・環境部	副部長(総括)	大野 靖紀	
水産振興部	副部長(総括)	松尾 晋次	
土木部	副部長(総括)	田所 実	
教育委員会	教育次長(総括)	勝賀瀬 淳	