

医療法人高田会 訪問看護ステーション城見



基本理念

安心・安全に配慮し、信頼される看護を提供していくと共に、
他機関・多職種と協働し、在宅療養者やその家族が、
安心・安楽に過ごす事ができるように支援していきます。

募集案内

募集職種

看護師

選考方法

面接

勤務体制

8:30～17:00
(24時間電話対応ある為、
緊急時の出勤有)

給与

基本給190,000円～240,000円+諸手当
※諸手当:職務手当、固定手当、皆勤手当等

昇給 あり 賞与 あり(年2回)

子育て支援

育児休暇、短時間勤務制度等

休日休暇

週休2日、年次有給休暇

応募方法

直接ご連絡下さい

中途採用 あり

ここに注目!

かかりつけ医や保健・医療・福祉サービスなど、多職種の在宅支援機関と連携しながら、様々な疾患を抱えている方、介護を必要としている方やその家族への療養支援生活を支援しています。特に併設病院に神経内科の医師が在籍している事もあり、難病の方への訪問も多く、個々に合わせた看護やリハビリを模索しながら行っています。当ステーションでは、看護師・理学療法士が、それぞれの専門性を生かし、チームワークを重視しながら、働きやすい環境作りも行っています。

病院概要

- 開院年月 1997年9月
- 職員体制 常勤5人(看護師4人・理学療法士1人)
- 訪問地域 高知市・南国市
- その他 24時間対応あり

お問い合わせ先

医療法人高田会 訪問看護ステーション城見

〒780-0824 高知市城見町3-12

TEL 088-884-9133

FAX 088-884-9132

担当者名 所長 吉村 裕加



…… 施設見学について ……

随時実施しています!

担当者までお問い合わせください。

訪問看護ステーション はる



未経験のスタッフも多く活躍しています。20代～50代と幅広い年齢層で、ご利用者さまからはスタッフみんなが仲が良いと褒められます。

病院とは違う環境のため大変さはありますが、スタッフ一同で密に情報共有を図り、ひとりひとりの患者様やご家族様にじっくり向き合うことのできる日々にはスタッフ一同やりがいを感じています。2020年3月よりタブレット端末を導入し、電子カルテ化となりました。簡単なPC操作ができる方、大歓迎いたします。

募集案内

募集職種

看護師

選考方法

書類選考、面接

勤務体制

日勤/8:30～17:30
オンコール体制あり

給与

総支給月額263,500～283,500円
通勤費、休日手当、携帯所持手当、
移動ガソリン代、時間外手当

昇給 あり 賞与 なし

子育て支援

育児休暇制度あり
短時間勤務可

休日休暇

基本的に土日祝休み
年末年始

応募方法

電話連絡後、書類郵送

中途採用

あり

その他

制服貸与あり

ここに注目!

定期的なステーション研修をはじめ、ステーション外研修への参加も支援制度があり、より質の高い看護の提供をチーム一丸となってめざしています。

勤務年数に応じて、各種資格や認定取得のための支援制度も充実しており、キャリアアップを目指せる環境を整えています。

病院概要

開院年月 2014年3月1日

職員体制 常勤9名

訪問地域 高知市 南国市 香美市

その他 24時間対応あり

お問い合わせ先

訪問看護ステーション はる

〒781-5103 高知市大津乙1941-1Aクイック1階

TEL 088-821-8888 FAX 088-821-8887

HP <https://www.har-care.net/greeting/index.html>

担当者名 介護事業部 大塚



…… 施設見学について ……

随時実施しています!

担当者までお問い合わせください。

訪問看護ステーションたかす



先輩看護師からのメッセージ

ご利用者様とご家族様の生活スタイルを尊重し、生活の質が向上できるよう、予防的支援から看取りまでを、私たちと共に支援していきませんか。
やりがいある職場で、一緒に働きましょう。

募集案内

募集職種

看護師

選考方法

面接

勤務体制

日勤:8:30~17:30
その他、訪問に合わせて
変則勤務あり

給与

基本給・職種加算:
専門学校卒200,000円~+諸手当
4年生大学卒210,800円~+諸手当
諸手当:
通勤手当、住宅手当、家族手当
時間外手当、訪問看護手当、
24時間対応体制手当

昇給 年1回 賞与 年2回(6月、12月)

子育て支援

院内保育所、育児休暇、看護休暇

休日休暇

週休2日、年次有給休暇、特別休暇
年間休日121日

応募方法

随時受付(履歴書持参)

中途採用

あり

その他

福利厚生施設あり、
永年勤続表彰あり

ここに注目!

- ・新卒者や中途採用者が、安心して働くことができるよう、前期・後期と研修を実施しています。
- ・当ステーションでは、1か月程度の同行訪問(先輩看護師と一緒に訪問をします)を行っています。
- ・ワークライフバランスも考慮し、働きやすい職場づくりを目指しています。
- ・高知高須病院と同一建物内にあり、病院との連携が取りやすい体制となっています。
- ・尚腎会 高知高須病院と同じ賃金等待遇となっています。

病院概要

- 開院年月 2004年10月
- 職員体制 常勤5名
- 訪問地域 高知市、南国市、香美市、香南市
- 24時間体制 対応有り
- その他 ステーションは、高知高須病院 5階

お問い合わせ先

担当者名 高知高須病院 看護部長 前川 三智子
TEL 088-878-3377(高知高須病院) FAX 088-878-3322(高知高須病院)
✉ daihyou@takasuhp.or.jp

訪問看護ステーションたかす

〒781-5103高知市大津乙2705-1 TEL 088-878-3021 FAX 088-878-3022
HP <http://www.takasuhp.or.jp> 担当者名 浅井あかね

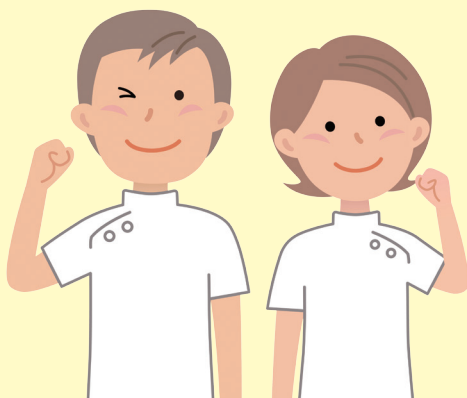


..... 施設見学について

随時実施しています!

左記担当者までお問い合わせください。

ふくいの訪問看護ステーション



募集案内

募集職種

正看護師・理学療法士・
作業療法士・言語聴覚士

選考方法

面接
書類選考

勤務体制

8:30～18:00の間の8時間

給与

225,000円～280,000円
資格手当
職務手当
通勤手当

昇給 年1回 賞与 年2回

子育て支援

育児休暇・介護休暇

休日休暇

週休2日・年次有給休暇・夏季休暇・
年末年始休暇

応募方法

電話連絡の上履歴書を郵送

中途採用 あり

ここに注目!

看護とリハビリの両側からの視点で、質の高い在宅療養を提供しています。

居宅介護支援事業所とデイサービスの併設により、ご利用者様の状況に応じたプランの作成やケアを実施することができます。

働き方改革に取り組み、職員一人ひとりがより良い将来の展望を持てる職場を目指しています。

病院概要

開院年月 2015年

職員体制 常勤7名 非常勤5名

訪問地域 高知市 土佐市 いの町
南国市 香美市

その他 24時間体制 対応あり

お問い合わせ先

株式会社山の上の仲間たち ふくいの訪問看護ステーション

〒780-0946高知市上本宮町113-11 [✉fukuinohch@outlook.com](mailto:fukuinohch@outlook.com)

担当者名 清水



…… 施設見学について ……

随時実施しています!

お問い合わせください。

訪問看護ステーション かがみ川



自分の看護力を試される訪問看護に憧れて、この4月より「かがみ川」で訪問看護師として働いています。

まだ不慣れなところもあり、都度都度の訪問では緊張もありますが、私達を待っていてくれる利用者さんや、そのご家族の方々はこんな私を優しく受け入れて下さり、私達の看護を必要としてくれています。利用者さんやご家族さんの「ありがとう」の言葉を聞いた時は、この道に進んで良かったと思います。

色々な生活環境を見せて頂く中で、利用者さんによって看護のケアは多様に変化していきます。一緒に働く先輩方は経験豊

富な人たちがばかりで、たくさんの学びが得られ楽しく働くことができます。

利用者さん達が在宅生活を継続するために、今あるケアやサービスが適切か、今までにない看護の視点を先輩方に助けられながら身につけている真っ最中です。

募集案内

募集職種

看護師

選考方法

面接のみ

勤務体制

平日／8:45～17:45
土曜／8:45～12:45

給与

看護師(新卒):
基本給 190,000円～+諸手当
※諸手当:職務手当、訪問手当、
皆勤手当、通勤手当、
電話当直手当

昇給 年1回 賞与 年2回

子育て支援

育児休暇、短時間勤務制度

休日休暇

一ヶ月:9日、夏期、年次有給休暇

応募方法

下記担当までお問い合わせください。

中途採用

あり

その他

看護学生の奨学金制度あり

ここに注目!

安全・安心なケアの提供と優しい対応を看護の礎として質の高い看護を提供するために教育活動や外部研修の参加などを積極的に行っています。また、その研修もできるだけプライベートな時間に影響が出ないよう、勤務時間内に完結できるよう配慮しています。

専門職としてこれまで積み上げてきたキャリアを継続していくことができるようサポートします。また、仕事と生活の相乗効果が得られるよう支援を行っています。看護師として働き易くやりがいのある職場作りを心掛けています。

病院概要

開院年月

平成29年11月

職員体制

職員数 11名

訪問地域

主に高知市

その他

24時間体制 対応あり

お問い合わせ先

医療法人川村会 川村病院

〒780-0901 高知市上町5丁目6-20

TEL 088-823-7433

FAX 088-823-7515

✉ kawamura.kango@ninus.ocn.ne.jp

HP <https://www.kawamura-hosp.or.jp>

担当者名 看護部長 中西 恵美



…… 施設見学について ……

随時実施しています!

左記担当までお問い合わせください。

株式会社結心 訪問看護ステーション結心 (ゆうな)



募集案内

募集職種

看護師

選考方法

書類審査／面接

勤務体制

平日 8:30～17:30
土曜日2回/
月8:30～12:30

給与

基本給: 専門学校卒185,000円+諸手当
4年生大学卒195,000円+諸手当
諸手当: 資格手当・オンコール手当・訪問手当
・皆勤手当・交通費

昇給 年1回(個人査定による)

賞与 あり(年2回)

休日休暇

週休2日、年次有給休暇

応募方法

担当者問い合わせの上、
履歴書持参

中途採用

あり

その他

パート勤務相談に応じます

ここに注目!

訪問看護の経験のない方でも安心して働くことができるようサポートします。その一環として、高知県立大学にて開講されている「訪問看護スタートアップ研修」を受講することが可能です。

また、理学療法士在籍しており、常に意見交換を行い、多職種とも連携し利用者の充実した在宅生活の支援に努めています。

病院概要

開院年月 2018年8月

職員体制 職員数8名
看護師/理学療法士/介護支援専門員/事務

訪問地域 高知市/土佐市/いの町/南国市
※上記以外の地域は相談に応じて

その他 24時間対応/緊急時対応
ターミナルケア対応
居宅介護支援事業所併設

お問い合わせ先

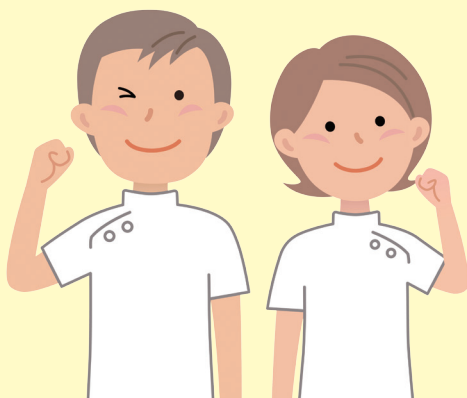
訪問看護ステーション結心 (ゆうな)

〒780-8074 高知市朝倉横町20-35

TEL 088-802-6388 FAX 088-802-6386

担当者名 管理者 日野

IMC訪問看護リハビリステーション そらとこころ



募集案内

募集職種

訪問看護職員(看護師)

選考方法

書類選考、面接

勤務体制

7:00~20:00の間の8時間
(シフト制)

給与

基本給200,300円~250,100円、
職務手当30,000円、
資格手当20,000円+通勤手当

昇給 年1回 賞与 年2回

子育て支援

育児休暇、短時間勤務制度等

休日休暇

週休2日、正月休み、年次有給休暇

応募方法

履歴書、職務経歴書を郵送してください。

中途採用 あり

ここに注目!

一人一人がその人らしく暮らしていただくために、介護・医療保険の枠組みにとどまらず自費対応生活支援サービスを含めたサービスを提供しています。当ステーションと一緒に働ける日をお待ちしております。

病院概要

- 開院年月 2016年4月
- 職員体制 常勤5名
- 訪問地域 高知市及びいの町
- その他 24時間365日対応

お問い合わせ先

株式会社アイ・エム・シーライフステージ

〒780-8018 高知市竹島町13番地1うしおえメディカルビル・イーア4F

TEL 088-837-8402 FAX 088-837-8401

✉ info@medicalpark-imc.com HP <https://imc-ls.com/>

担当者名 濱田



…… 施設見学について ……

随時実施しています!

担当までお問い合わせください。

医療法人地塩会 訪問看護ステーションなんごく

病院は治療の場ですが、訪問看護は利用者様が主役の生活の場で、その人らしく生きていくためのお手伝いをしています。訪問看護が初めての方でも、訪問看護師、理学療法士、作業療法士、言語聴覚士がサポートします。また人生の先輩の利用者様からいろいろ教わりながら、成長できる職場だと思います。

募集案内

募集職種 看護師	給与 基本給 看護師210,000円＋諸手当 (職務手当、特別手当、皆勤手当、 通勤手当、待機手当)	休日休暇 年113日(夏期2日・冬期2日含む) 年次有給休暇、特別休暇
選考方法 書類審査および面接	昇給 年1回 賞与 年2回	応募方法 随時受け付け
勤務体制 日勤(8:30-17:30) 半日(8:30-12:30)	子育て支援 育児・介護休暇、育児短時間勤務、 託児所(6:45-20:15)	中途採用 あり(経験考慮)
		その他 看護学生奨学金、海外国内職員旅行、 退職金制度、院内外研修会制度、永年表彰

ここに注目!

南中・熱中・I want you!!
～あなたの一步、応援します～

入院していた患者様が退院して、お家へ帰ると別人のように、表情が穏やかになります。やっぱり、お家が一番ほっとできる場なのだと感じます。お家を見ると生活歴その人となりがよくわかり、その人に合った介護方法や生活指導等、個性のある看護ができ、充実感があります。当ステーションでは是非、一緒に働きましょう。

お問い合わせ先

南国中央病院

〒783-0011 南国市後免町3丁目1-27 TEL 088-864-0001 FAX 088-864-0332

✉ info@chisio-group.or.jp

HP <http://www.chisio-group.or.jp>

担当者名 事務長 宮崎省吾

病院概要

開院年月 平成6年3月

職員体制 看護師4名以上、看護補助1名、理学療法士、作業療法士、言語聴覚士 南国中央病院兼務

訪問地域 南国市、香南市、香美市、高知市

その他 24時間対応体制あり



…… 施設見学について ……

随時実施しています!

事務所へご連絡ください

医療法人つくし会 訪問看護ステーションおおそね



「看護は心」の精神を基盤とし、住み慣れたご自宅でその人らしく安心して生活することが出来るよう支援させていただきます。

理学療法士とも連携し、利用者・家族の生活に寄り添いサービスの充実に努めています。

【訪問看護ステーションおおそね施設長 近森 真由美】

募集案内

募集職種

看護師

選考方法

面接

勤務体制

日勤/8:30 ~ 17:15

半日/8:30 ~ 12:30

給与

基本給

200,000円 ~ + 諸手当

* 諸手当: 通勤・特別手当

昇給 年1回 賞与 年2回

子育て支援

院内保育所・育児休暇・パート可

休日休暇

週休2日・年次有給休暇、等

応募方法

電話連絡

中途採用 あり

その他

職員宿舎・職員旅行あり
看護学生の奨学金制度あり

ここに注目!

精神疾患を抱えた方だけでなく、心不全、腎不全や糖尿病、ALSやパーキンソン病などの難病など、あらゆる疾患を持つ方の訪問を看護師、理学療法士が協働して在宅療養を支援しています。訪問看護が初めての方でも、同行訪問しサポートしていきます。ワークライフバランスを推進し長く働き続けていける職場です。

病院概要

開院年月 平成16年9月

職員体制 看護師 5名 理学療法士 2名

訪問地域 南国市、香南市、香美市

その他 24時間体制 対応なし

お問い合わせ先

医療法人つくし会 南国病院

〒783-0004 南国市大楠甲1479-3

TEL 088-864-3137

FAX 088-863-3070

E-mail m.sakou@nankoku-hp.or.jp

HP <http://www.nankoku-hp.or.jp/>

担当者名 看護部長 佐光 真由美



..... 施設見学について

随時実施しています!

ご希望の方は担当者までお問い合わせください。

訪問看護ステーション ドリームチーム



訪問看護2年目の先輩看護師からのメッセージ

1人での判断に迷うことや不安もありますが、スタッフ同士で情報共有したり意見交換ができ、心強く思っています。当ステーションと一緒に働ける日を心待ちにしています。

募集案内

募集職種

看護師

選考方法

面接

勤務体制

日勤:8:30~17:30
オンコール
(シフトにより月数回)

給与

基本給: ¥257,000~¥284,000+諸手当
* 諸手当: 通勤手当、超過勤務手当、
オンコール手当、家族手当

昇給 年1回 賞与 年2回

子育て支援

育児休暇、短時間勤務制度

休日休暇

週休2日、年次有給休暇

応募方法

履歴書送付

中途採用

あり

その他

シフト管理により
土日祝日勤務あり

ここに注目!

利用者様に寄り添う看護をモットーにしており、ボランティアで利用者様の行いたいことをサポートしています。

(実例: 山登りがしたいができない利用者様や終末期の利用者様の趣味である川釣り(実際、川釣りは行えず、川へ行くのみとなった) へ看護師、理学療法士、作業療法士、言語聴覚士などの専門職が同行しサポート。) 病院ではできない看護が提供できます。

急性期経験が長いスタッフや特定行為研修を修了した看護師が在籍しており、フィジカルイグザミネーションを指導し、アセスメントをサポートしています。

病院概要

開院年月 2007年11月26日

職員体制 看護師:6名 理学療法士:10名
作業療法士:3名 言語聴覚士:1名

訪問地域 南国市、香南市、香美市、芸西村、安芸市

その他 24時間対応体制 対応あり

お問い合わせ先

訪問看護ステーション ドリームチーム

〒781-5222 南国市物部131-1 TEL 088-803-7877 FAX 088-803-7879

✉ dreamteam2007@lisus@gmail.com HP <https://rsb14267.wixsite.com/lisus>

担当者名 所長 尾崎裕美



..... 施設見学について

随時実施しています!

お問い合わせください。

訪問看護ステーション野いちご

開設1年を迎えました。有料老人ホーム野いちご南国、有料老人ホーム野いちごみつばちに入所中の皆さんの健康管理から、がんターミナル、老衰、看取りまで看護に携わり、大勢のスタッフと一緒に有意義に過ごしています。

募集案内

募集職種 看護師	給与 基本給200,000円+諸手当 ※諸手当:職階手当、通勤手当、 夜勤手当、インセンティブ等	休日休暇 週休2日シフト制、年次有給休暇、 法定外有給休暇年4日
選考方法 面談	昇給 年1回 賞与 年2回	応募方法 ハローワーク
勤務体制 早出/6:00~15:00 日勤/8:30~17:30 遅出/11:00~20:00	子育て支援 産休、育休制度、子育て応援手当	中途採用 あり

ここに注目!

高知県初の施設内訪問看護です。特徴は居宅への訪問移動がない事。状態変化時や処方、ケアにあたりスタッフへの相談が可能なので、安心して業務に当たることが出来ます。

病院概要

開院年月	2019年8月1日
職員体制	常勤9人
訪問地域	有料老人ホーム野いちご南国、 有料老人ホーム野いちごみつばち内のみ

お問い合わせ先

訪問看護ステーション野いちご

〒783-0022 南国市小籠941-20 TEL 088-821-8600 FAX 088-821-8601

✉ odanis@mocha.ocn.ne.jp HP noichigo-odani.com

担当者名 小松



..... 施設見学について

随時実施しています!

訪問看護ステーション野いちごまで
お問い合わせください

訪問看護ステーション リカバリー高知



医療・介護業界に従事している資格者が、自分たちしかできない社会的使命の意義や、在宅医療の大切さ、また、魅力を理解しきれてないかとも思い始めました。もともと弊社クルーが感じている仕事のやりがいや、満足感を伝えていければと思っております。在宅医療・介護の変革を私たちと友に築いていきませんか？皆さまのご応募を心よりお待ちしております。

募集案内

募集職種

正看護師、理学療法士、
作業療法士

選考方法

面接

勤務体制

8:30～17:30

給与

基本給198,000～+諸手当
※諸手当:通勤手当、住宅手当、
子供手当、マイカー手当、
オンコール手当等

昇給 年1回

賞与 年1回

休日休暇

週休2日、年次有給休暇、
フレッシュアップ休暇

応募方法

採用案内をホームページに掲載

中途採用 あり

ここに注目!

アットホームで明るい職場です。訪問看護未経験でスタートするスタッフがほとんどで、入社してからはマンツーマンで同行訪問をしますので分からないことはその場で聞くことができます。一人で訪問に行くようになって、PHS・iPadを携帯し、いつでも連絡を取り合えますので心配はありません。未経験の方や働くママさんも活躍しています。

病院概要

開院年月 2016年9月

職員体制 常勤13名

訪問地域 南国市、高知市、香美市、香南市

その他 24時間対応体制

お問い合わせ先

訪問看護ステーション リカバリー高知

〒783-0005 南国市大楠乙1295-1竹村ハイツ102

TEL L:088-864-3878 FAX 088-864-3879 HP <https://www.recovery-group.co.jp>

担当者名 総務・人事担当 吉田



…… 施設見学について ……

随時実施しています!

総務課人事担当までお問い合わせください。

訪問看護ステーションたの

スタッフからのメッセージ



東部地域では、高齢化に伴い長く病気を抱えながら生活をする独居や二人暮らし(夫婦や親子)の方々がたくさんいらっしゃいます。

そういった方々は医療や介護の必要性から、住み慣れた地域から離れざるを得ない現状があります。当ステーションでは、少しでも多くの方の地域で暮らし続けたいという想いを実現するため、利用者様や家族様の気持ちに寄り添い支援すること、笑顔で楽しく働くことを心がけています。在宅医療・看護の経験のある方、興味のある方、ご応募をお待ちしています。

募集案内

募集職種

看護師、准看護師

選考方法

面接

勤務体制

8:30-17:30

給与

看護師205,000円+諸手当
 ※諸手当:通勤手当(上限41,000円)
 住宅手当(上限25,000円)
 皆勤手当等

昇給 年1回 賞与 年2回

子育て支援

保育所、短時間勤務制度、
 配偶者の出産休暇、家
 族参加型レクリエーション活動他

休日休暇

土日祝(勤務表に基づく)

応募方法

電話、E-mail、履歴書郵送

中途採用 あり

その他

看護学生の奨学金制度あり
 各種サークル活動
 院外のカウンセラーによる相談窓口あり
 たのたの温泉入り放題

ここに注目!

東部地域での在宅医療の一翼を担う訪問看護ステーションです。最期の場所を在宅で過ごせる看取りの支援も行っています。看護の好きな方と一緒に働きましょう!



たのたの温泉で
 美肌になりませんか?

病院概要

開院年月 昭和61年4月

職員体制 職員数275名(訪問看護師3名)

訪問地域 通常業務を実施する地域=田野町
 その他地域 中芸・室戸他

その他
 ・24時間体制あり
 ・日本DMAT指定病院
 ・専門、認定看護師資格を支援
 ・高知県次世代育成企業

お問い合わせ先

医療法人白井会 田野病院

781-6410 安芸郡田野町1414-1

TEL 0887-38-7111 FAX 0887-38-5568

info@usui-kai.com

HP <http://www.usui-kai.com>

担当者名 介護事業部長 安岡



..... 施設見学について

随時実施しています!

電話メールにてお気軽にお問い合わせ下さい。

TEL:0887-38-7117 E-mail:houmonkango@usui-kai.com
 担当:久保

医療法人前田会 訪問看護ステーションおち



病院からの勤務異動訪問看護ステーションで働くようになりました。

在宅では、1対1で利用者と一緒に向き合う事ができます。利用者様にとって何が一番大切なのか、どうすることが幸せなのか、等々日々、考えさせられる毎日です。

まだまだ未熟ですが、先輩達とともに地域で必要とされるステーションをめざしてがんばっています。

募集案内

募集職種

看護師

選考方法

面接・書類選考

勤務体制

日勤/8:30~17:00

給与

新卒基本給 186,000円~
+諸手当

※諸手当:通勤手当、住居手当、
超過勤務手当、待機手当、
訪問手当

昇給 年1回 賞与 年2回

子育て支援

育児休暇、短時間勤務制度等

休日休暇

週休2日、年次有給休暇+特別休暇

応募方法

履歴書送付

中途採用 あり

その他

高知県奨学貸付金
指定医療機関

ここに注目!

仁淀川町上流地域は、四季を通じて景色がとても美しい地域です。住み慣れた地域で、一人ひとりが尊厳を持ってその人らしく生活できるように在宅療養を支援させていただいています。地域の方々のニーズに寄り添えるよう、スタッフの質の向上の為、研修にも積極的に参加しています。

病院概要

- 開院年月 1992年12月
- 職員体制 常勤看護師7名・非常勤看護師1名
非常勤セラピスト4名
- 訪問地域 越知町・佐川町・日高村・仁淀川町
- その他 24時間体制あり

お問い合わせ先

医療法人前田会

〒781-1301高岡郡越知町越知甲2144番地1

✉ info@maeda-kai-ochi.jp

HP <https://maeda-kai-ochi.jp>

担当者名 濱田 哲郎



..... 施設見学について

随時実施しています!

訪問看護ステーションおちまで
お問い合わせください
TEL 0889-26-2667

医療法人川村会くぼかわ病院 訪問看護ステーションくぼかわ



中山間地域は地理的条件や交通事情、自然環境など、生活を送っていく上で不便なことはたくさんありますが、豊かな自然に囲まれ美しい四季の移り変わりを目にする事ができます。訪問している療養者とご家族の、住み慣れた地域で生活を続けたい、という強い思いに看護師として寄り添いながら支援を続けています。

募集案内

募集職種

看護師

選考方法

書類審査及び面接

勤務体制

8:30～17:00
(交代で電話当番あり)

給与

基本給(193,000～315,000円)＋諸手当
※諸手当:資格手当, 調整手当,
通勤手当, 皆勤手当, 精勤手当,
支度金制度

昇給 年1回 賞与 年2回

子育て支援

院内保育所, 育児休業制度,
短時間勤務制度

休日休暇

週休2日, 年次有給休暇, 夏季休暇

応募方法

訪問看護ステーション
所長 武内まで連絡して下さい

中途採用 あり

その他

看護師宿舎あり
看護学生奨学制度
高知県奨学貸付金指定医療機関

ここに注目!

新卒の方、看護経験に空白がある方でも、訪問看護師を目指す方を対象に高知県立大学で開講されている、「訪問看護スタートアップ研修」を受講することができます。「訪問看護スタートアップ研修」とは、高知県立大学での集中講義・演習や就職先での実地研修などにより、地域で訪問看護ができる実践力や他職種連携ができる力を身につけるための研修です。

また、併設の「くぼかわ病院」において、教育担当看護師のサポートで看護技術の研修を受けることもできます。

病院概要

開院年月 1994年6月

職員体制 常勤4名, 非常勤1名

訪問地域 四万十町, 中土佐町, 黒潮町

その他 24時間対応体制 あり

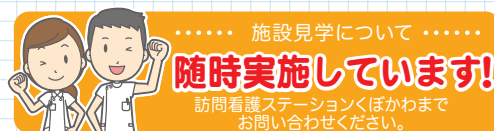
お問い合わせ先

医療法人川村会 くぼかわ病院
訪問看護ステーション くぼかわ

〒786-0002 高岡郡四万十町見付902-1 TEL 0880-22-1119 FAX 0880-22-5679

✉ k-care@kawamuraikai.com HP <http://www.kawamuraikai.com/>

担当者名 訪問看護ステーションくぼかわ 所長 武内



訪問看護ステーション縁-えん-

弊社の理念は「人の幸せを自分の幸せにする会社」です。利用者さんが喜んでくれたり、笑顔になれたり、そんなことを嬉しそうに話し頑張る、そんな感性を持ったスタッフばかりです。
もちろん対価を伴う訪問看護サービスを提供するプロフェッショナルとして、また、より利用者さんを笑顔にするためにも技術や知識の研鑽は不可欠ですので、そのための支援制度もあります。
これからの訪問看護ステーション縁-えん-と一緒に作ってくれる仲間を募集しています。

募集案内

募集職種 正看護師	給与 250,000円以上 + 交通費(上限5,000円)	休日休暇 週休2日,年次有給休暇, 特別休暇
選考方法 面談		応募方法 電話かメールでお問い合わせください
勤務体制 1) 正社員: 日勤のみ8時間 2) パート: 日勤のみ4~8時間。 勤務時間帯は 相談してください。	昇給 随時 賞与 業績に応じて	中途採用 あり
	子育て支援 短時間勤務制度あり	その他 週2日程度からのパート勤務も 相談ください。

ここに注目!

プロフェッションとして介護保険, 医療保険制度での質の高いサービスを提供することはもちろんですが, 保険制度の枠にとらわれない「生きる力」をサポートするサービスを目指しています。
各種講習会, 資格取得のための支援制度あり。

病院概要

- 開院年月** 2017年7月
- 職員体制** 看護職員4名, リハスタッフ5名,
- 訪問地域** 香南市, 南国市, 香美市, 芸西村, (室戸市)
- その他** サテライト室戸での採用もご相談ください。

お問い合わせ先

訪問看護ステーション縁-えん-

〒781-5232 香南市野市町西野584-1 TEL 090-1880-8479

✉ info@en-inc.info HP <http://www.en-inc.info>

担当者名 百田 貴洋



..... 施設見学について

随時実施しています!

お問い合わせください。