

# ・高知県の主な河川事業



## 地藏寺川大規模特定河川事業(土佐町)

総事業費 C=15.1億円  
R元～R6(計画)  
護岸整備、橋梁架け替え等

## 日下川大規模特定河川事業(日高村)

総事業費 C=12.6億円  
R元～R6(計画)  
河道拡幅、橋梁架け替え、堰改良等

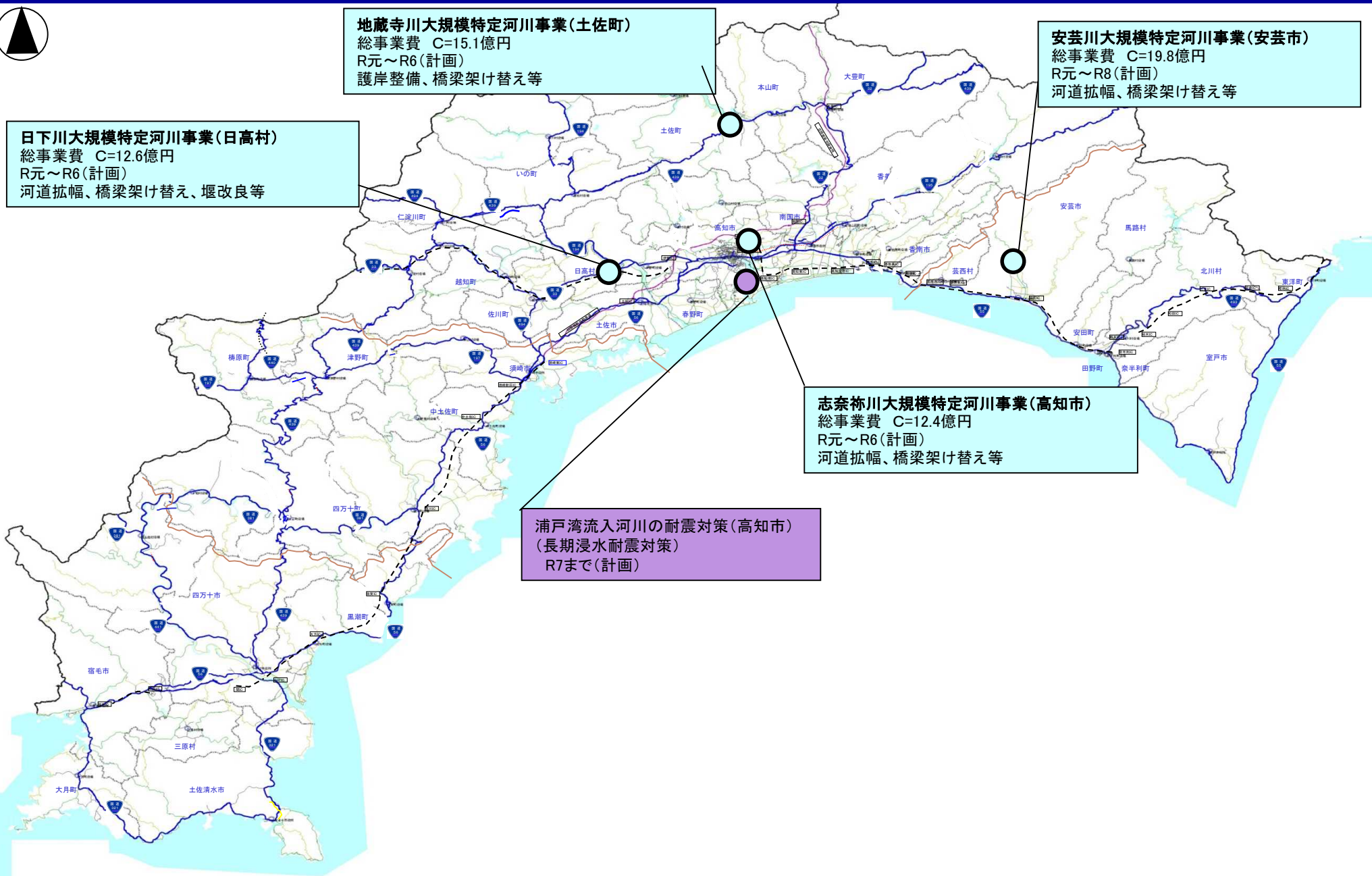
## 安芸川大規模特定河川事業(安芸市)

総事業費 C=19.8億円  
R元～R8(計画)  
河道拡幅、橋梁架け替え等

## 志奈祢川大規模特定河川事業(高知市)

総事業費 C=12.4億円  
R元～R6(計画)  
河道拡幅、橋梁架け替え等

浦戸湾流入河川の耐震対策(高知市)  
(長期浸水耐震対策)  
R7まで(計画)



## ・ 工事の内容（代表例）

川幅を広げる事で、大雨の時などに水が流れやすくなるようにしています。



しなね  
志奈祢川大規模特定河川事業（高知市）

くさか  
日下川大規模特定河川事業(日高村)

川幅を広げる時に、橋も新しくしています。

地震が発生しても堤防が大きく壊れないように、  
堤防内に矢板を打ち込んで補強しています。

浦戸湾流入河川の耐震対策(高知市)

新しい橋

川の流れを良くする  
ため広げます

古い橋



# 安芸川水系安芸川 大規模特定河川事業(高知県)

高知県安芸市<sup>あき</sup> 栃ノ木<sup>とちのき</sup>

## 1. 事業概要

安芸川では、平成30年の7月豪雨をはじめ、これまでに床上浸水などの甚大な浸水被害が発生してきました。

このことから、高知県は安芸川大規模特定河川事業により、築堤・護岸等を実施し、地域の安全性の向上を図っています。

## 2. 事業主体

高知県

## 3. 令和4年度当初予算額

事業費 180百万円

## 4. 事業内容

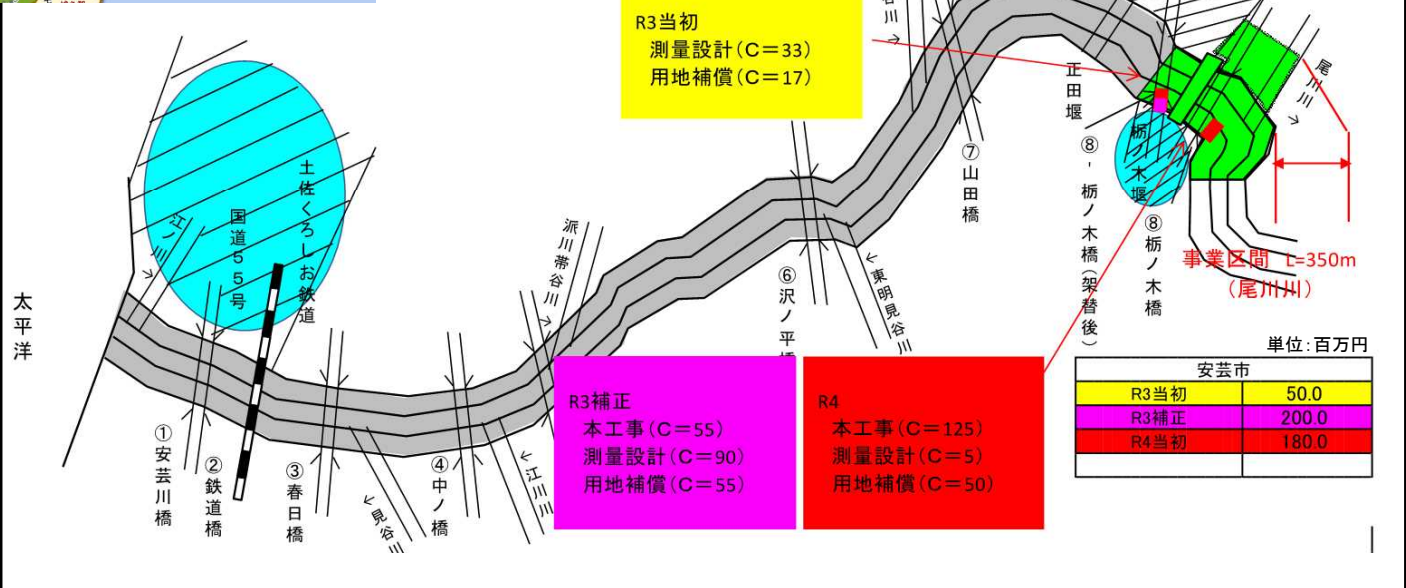
築堤護岸工、橋梁下部工、用地補償、測量設計を実施。



### 位置図



高知県安芸市  
栃ノ木



安芸川水系 安芸川 大規模特定河川事業 事業計画（工種別内訳）

事業者：高知県

河川名：安芸川

地区名：安芸市柘ノ木地区

（単位：百万円）

工種	種別	単位	数量	全体事業計画 （事業費）	R1 年度	R2 年度	R3 年度	R4 年度	R5 年度	R6 年度	R7 年度	R8 年度	R9 年度	R10 年度		
本工事費	掘削	m2	21,000	62.0							30.0	32.0				
	築堤	m3	20,000	249.0				20.0	39.0	80.0	60.0	50.0				
	護岸	m2	12,000	468.0				30.0	100.0	120.0	120.0	98.0				
	樋門樋管	式	1	30.0								30.0				
	小計			809.0												
附帯工	道路橋	橋	4	641.0			55.0	75.0	11.0	210.0	290.0					
	取水堰	基	0	0.0												
	その他															
		小計			641.0											
用地費		m2	25,781	45.0			15.0	20.0	10.0							
補償費		戸	4	147.0		30.0	57.0	30.0	30.0							
直接費計			1	1,642.0		30.0	127.0	175.0	190.0	410.0	530.0	180.0				
間接費・事務費		式	1	338.0	100.0	74.0	123.0	5.0	10.0	10.0	10.0	6.0				
合計		式	1	1,980.0	100.0	104.0	250.0	180.0	200.0	420.0	540.0	186.0				

こくぶ しなね  
**国分川水系志奈衾川 大規模特定河川事業(高知県)**

高知県高知市一宮

1. 事業概要

志奈衾川では、平成10年の98高知豪雨をはじめ、これまでに床上浸水などの甚大な浸水被害が発生してきました。

このことから、高知県では志奈衾川大規模特定河川事業により、護岸等を実施し、地域の安全性の向上を図っています。

2. 事業主体

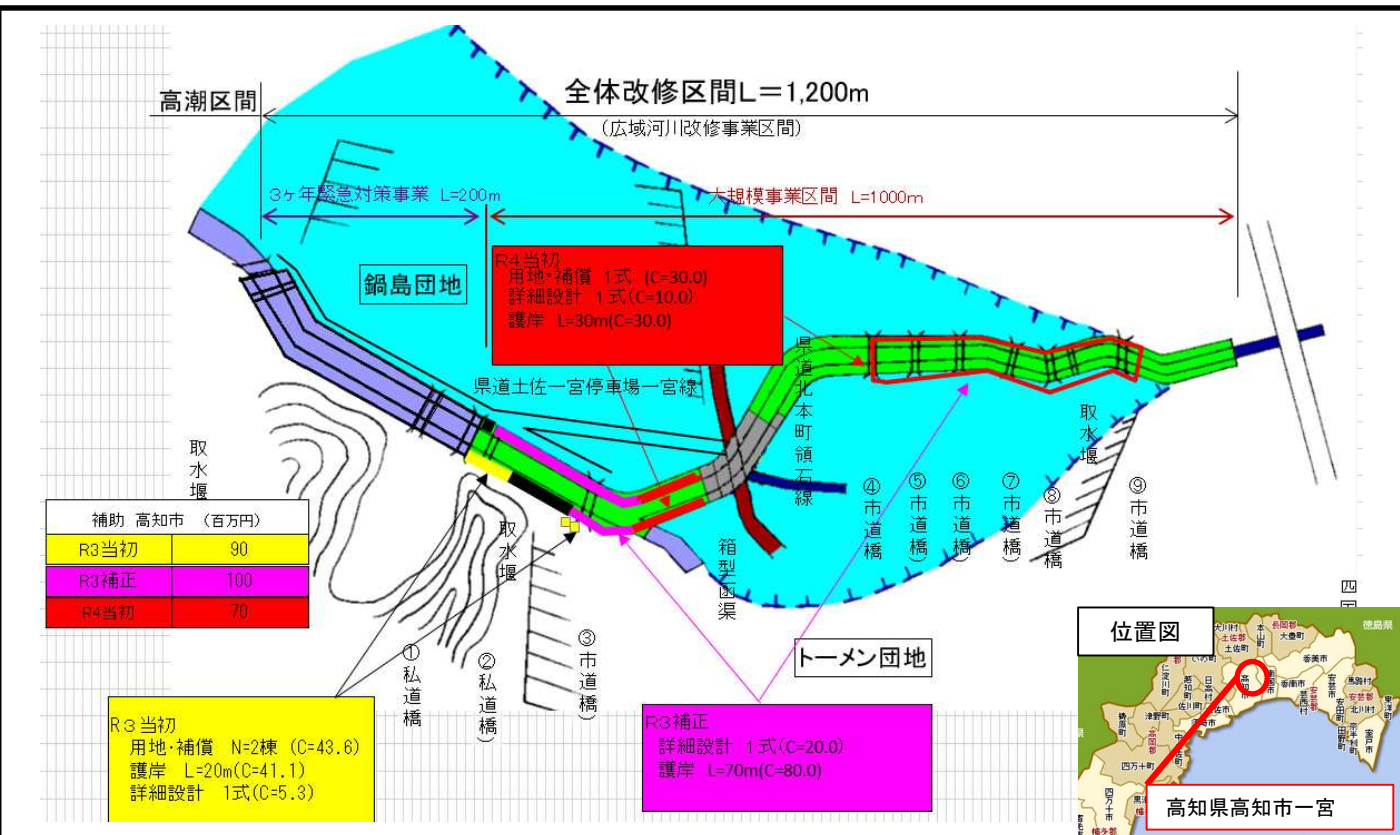
高知県

3. 令和4年度当初予算額

事業費 70百万円

4. 事業内容

護岸工、用地補償、橋梁設計等を実施。



国分川水系 志奈祢川 大規模特定河川事業 事業計画（工種別内訳）

事業者：高知県

（単位：百万円）

河川名：志奈祢川

地区名：一宮地区

工種	種別	単位	数量	全体事業計画 (事業費)	R1 年度	R2 年度	R3 年度	R4 年度	R5 年度	R6 年度	R7 年度	R8 年度	R9 年度	R10 年度
本工事費	掘削	m3	10,000	137.5	83.5	20.0			17.0	17.0				
	護岸	m2	8,000	542.5	0.0	9.0	121.1	30.0	197.7	184.7				
				0.0										
				0.0										
				0.0										
	その他			0.0										
	小計			680.0	83.5	29.0	121.1	30.0	214.7	201.7				
附帯工				0.0										
	道路橋	橋	6	120.0					48.0	72.0				
				0.0										
	その他			0.0										
	小計			120.0	0.0	0.0	0.0	0.0	48.0	72.0				
用地費	式	1	168.0		4.1	8.5	20.0	100.0	35.4					
補償費	式	1	86.0		19.1	35.1	10.0	20.0	1.8					
直接費計		1	1,054.0	83.5	52.2	164.7	60.0	382.7	310.9					
間接費・事務費	式	1	190.0	16.5	47.8	25.3	10.0	45.4	45.0					
合計	式	1	1,244.0	100.0	100.0	190.0	70.0	428.1	355.9	0.0	0.0	0.0	0.0	

よしの じぞうじ  
**吉野川水系地蔵寺川 大規模特定河川事業(高知県)**

たい  
 高知県土佐郡土佐町田井

1. 事業概要

地蔵寺川では、平成16年の台風23号をはじめ、これまでに床上浸水などの甚大な浸水被害が発生してきました。

このことから、高知県では地蔵寺川大規模特定河川事業により、護岸等を実施し、地域の安全性の向上を図っています。

2. 事業主体

高知県

3. 令和4年度当初予算額

事業費 20百万円

4. 事業内容

築堤・護岸、用地補償等を実施。

出水写真(H16年台風23号)



位置図



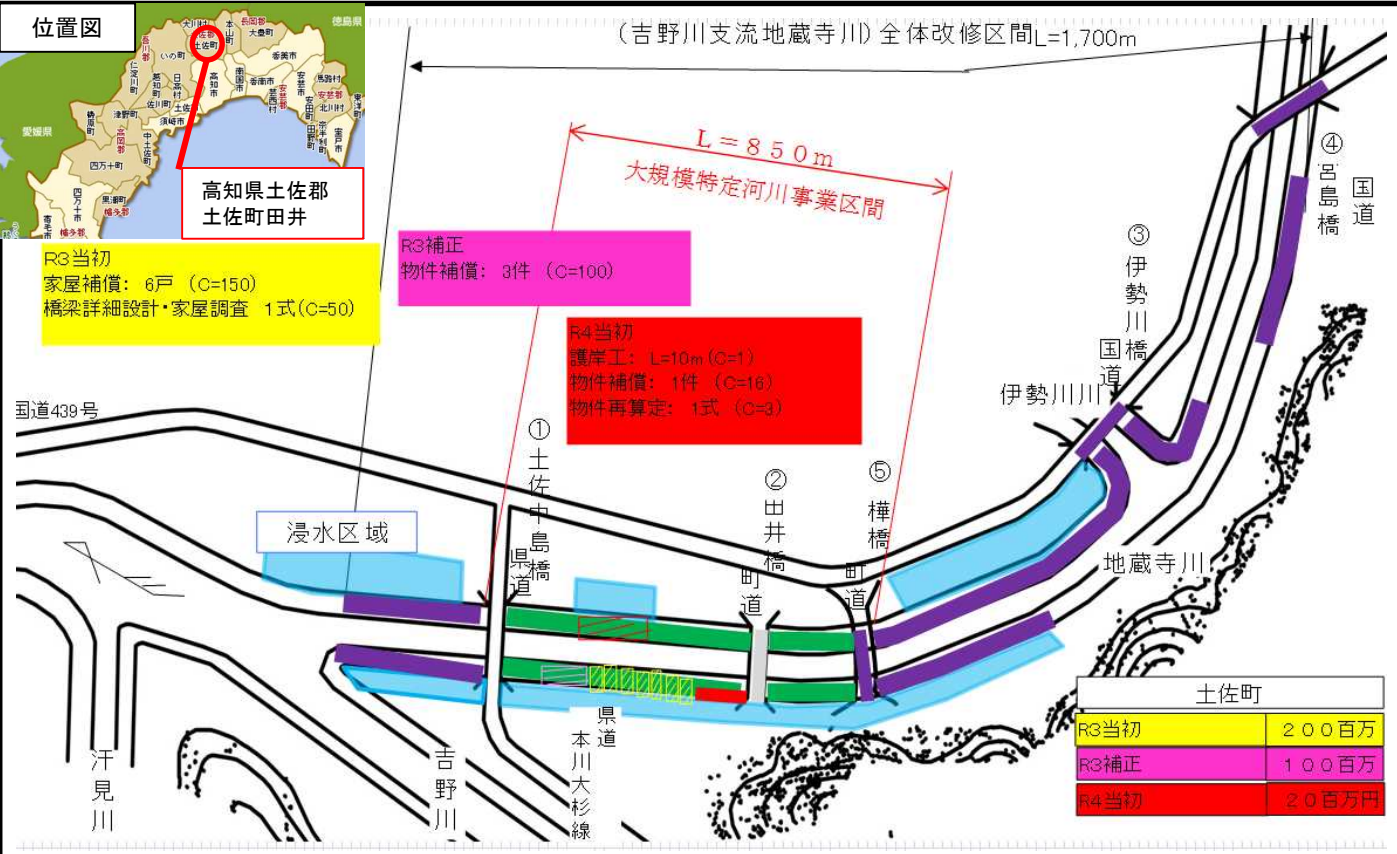
R3当初  
 家屋補償: 6戸 (C=150)  
 橋梁詳細設計・家屋調査 1式 (C=50)

R3補正  
 物件補償: 3件 (C=100)

R4当初  
 護岸工: L=10m (C=1)  
 物件補償: 1件 (C=16)  
 物件再算定: 1式 (C=3)

(吉野川支流地蔵寺川) 全体改修区間L=1,700m

L=850m  
 大規模特定河川事業区間



土佐町	
R3当初	200百万
R3補正	100百万
R4当初	20百万円



吉野川水系 地蔵寺川 大規模特定河川事業 事業計画（工種別内訳）

事業者：高知県

河川名：地蔵寺川

地区名：田井地区

（単位：百万円）

工種	種別	単位	数量	全体事業計画 (事業費)	R1 年度	R2 年度	R3 年度	R4 年度	R5 年度	R6 年度	R7 年度	R8 年度	R9 年度	R10 年度
本工事費														
	築堤	m	1,700	100.0					0.0	100.0				
	護岸	m	1,700	210.0				1.0	138.0	71.0				
	その他													
	小計			310.0	0.0	0.0	0.0	1.0	138.0	171.0				
附帯工														
	道路橋	橋	1	540.0					60.0	480.0				
	その他			0.0										
				540.0	0.0	0.0	0.0	0.0	60.0	480.0				
用地費		式	1	50.0	14.5	6.8	17.0		5.0	6.7				
補償費		式	1	510.0	91.7	92.6	233.0	16.0	2.0	74.7				
直接費計			1	1,410.0	106.2	99.4	250.0	17.0	205.0	732.4				
間接費・事務費		式	1	100.0	13.8	10.6	50.0	3.0	5.0	17.6				
合計		式	1	1,510.0	120.0	110.0	300.0	20.0	210.0	750.0				

仁淀川水系日下川 大規模特定河川事業(高知県)

高知県高岡郡日高村日下

1. 事業概要

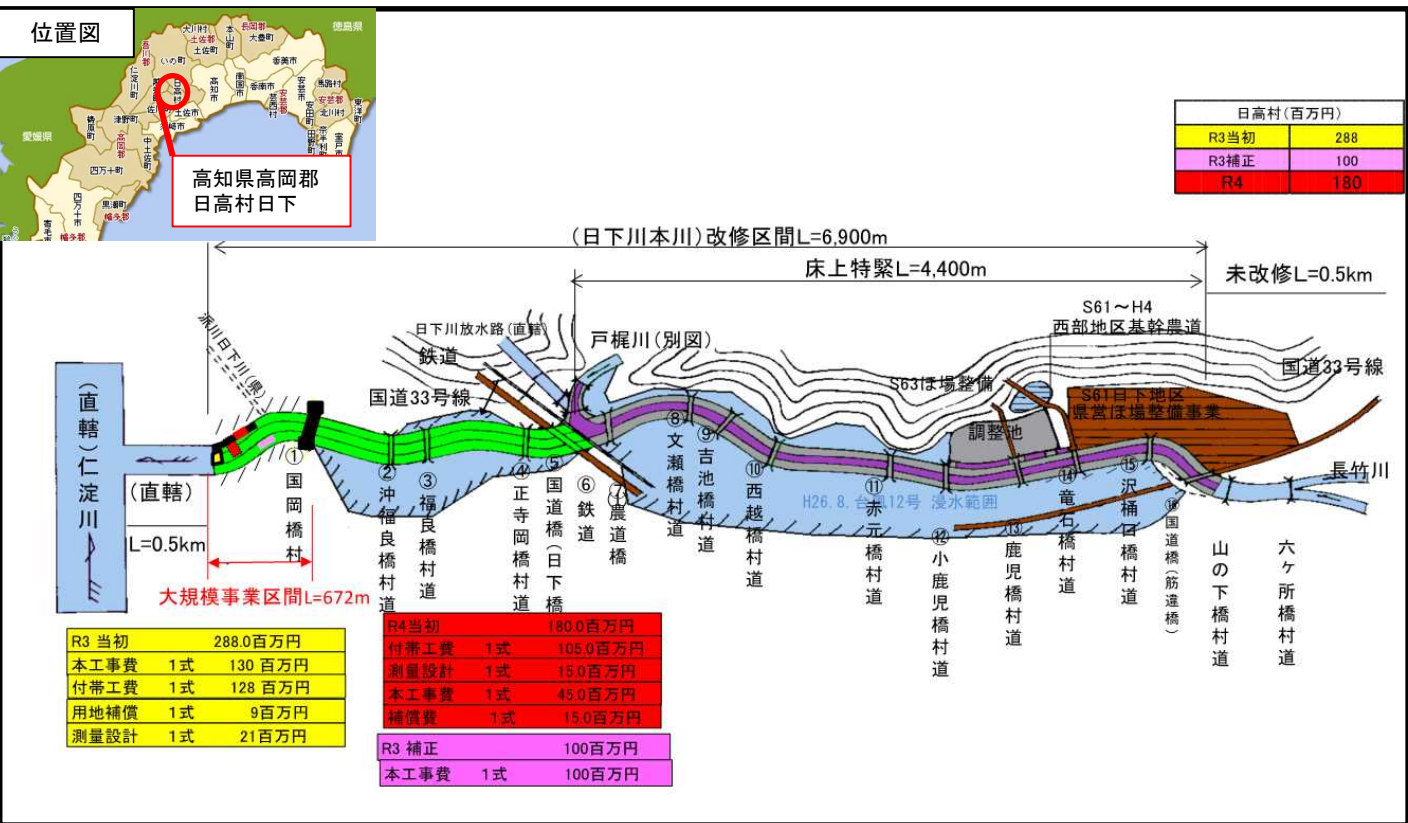
日下川では、平成26年の台風12号をはじめ、これまでに床上浸水などの甚大な浸水被害が発生してきました。  
 このことから、高知県では日下川大規模特定河川事業により、掘削・法覆工等を実施し、地域の安全性の向上を図っています。

2. 事業主体  
高知県

3. 令和4年度当初予算額  
事業費 180百万円



4. 事業内容  
護岸工、取水堰下部工(左岸)等を実施。



仁淀川水系 日下川 大規模特定河川事業 事業計画（工種別内訳）

事業者：高知県

（単位：百万円）

河川名：日下川

地区名：日下地区

工種	種別	単位	数量	全体事業計画 （事業費）	R1 年度	R2 年度	R3 年度	R4 年度	R5 年度	R6 年度	R7 年度	R8 年度	R9 年度	R10 年度	
本工事費	掘削	m	1,344	280.0	17.0	32.0	200.0		18.0	13.0					
	法覆	m	1,344	45.0				45.0							
	小計			325.0											
附帯工	道路橋	式	1	206.0	51.0	155.0									
	堰	式	1	507.0			145.0	120.0	72.0	170.0					
	小計			713.0											
用地費		ha	2	41.0	30.0	6.0	4.0			1.0					
補償費		式	1	60.0	18.0	2.0	15.0			25.0					
直接費計				1,139.0	116.0	195.0	364.0	165.0	90.0	209.0					
間接費・事務費		式	1	119.0	40.0	15.0	24.0	15.0	10.0	15.0					
合計		式	1	1,258.0	156.0	210.0	388.0	180.0	100.0	224.0					

# 浦戸湾流入河川の耐震対策（高知市）

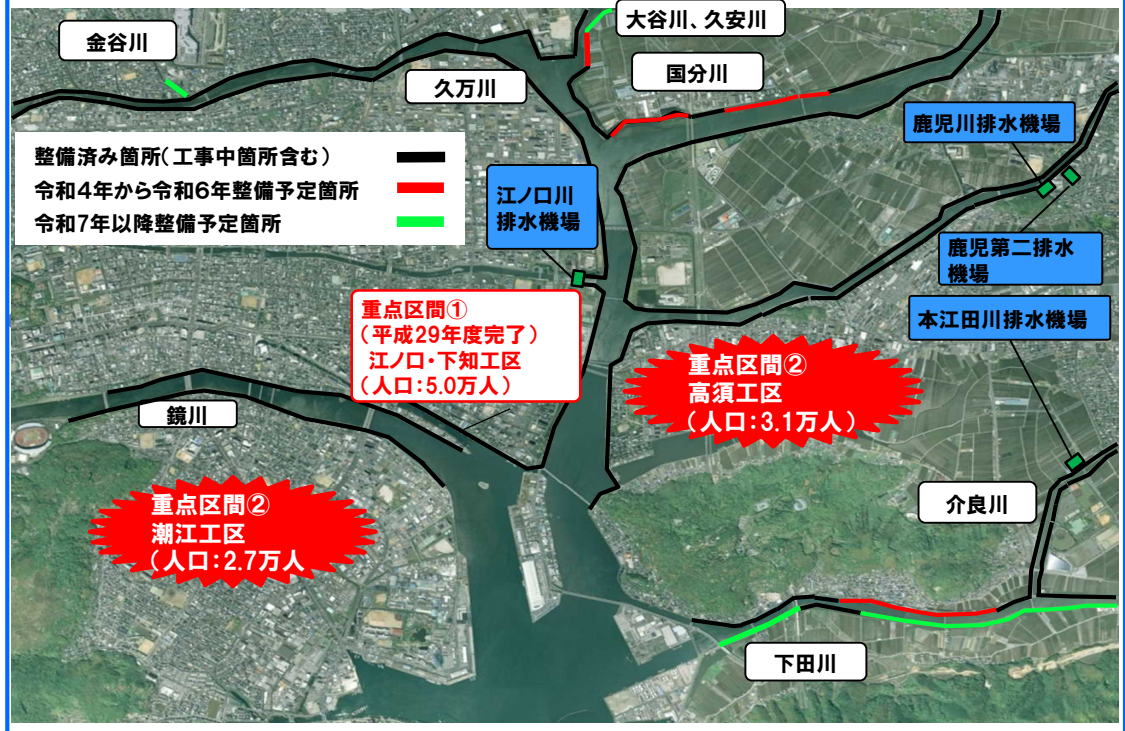
高知県では、南海トラフ地震で河川堤防が転倒や沈下しないように耐震対策をおこなっています。そのなかでも、県都高知市は人口・資産・都市機能が集中しており、堤防が被災すると潮の満ち引きにより海水が市街地に流入し、長期浸水が発生する恐れがあります。

このため、耐震対策工事を集中的に実施し、地域の安全性の向上を図っています。

位置図



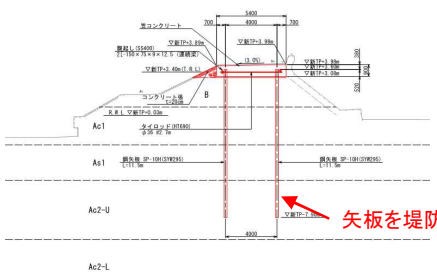
## ◆県事業の進捗状況（河川）



## 被害状況



## 事業実施のイメージ



堤防の補強をするため、矢板を打ち込んだりすることで、耐震化を図っています。

矢板を堤防内に打ち込んでいます。