

### 3. 高知県下の確率日雨量

#### 3.1 日雨量確率計算

資料期間が比較的長くなっている観測所を対象として、「2. 確率計算手法」に整理した計算手法、最適手法の選定方針に従い、確率計算処理を行った。

高知県内および近傍に位置する雨量観測所（259 観測所）のうち、資料年数がある程度長い（資料年数 25 年以上）、日雨量の確率評価が可能な 141 観測所において実施した日雨量確率計算結果を表-2 に整理する。

#### 3.2 日雨量等雨量線図

前節で整理した確率日雨量資料を用い、等雨量線法に従い、確率規模別日雨量等雨量線図を作成する。作成する確率規模については、1/2、1/3、1/5、1/10、1/20、1/30、1/50、1/70、1/100、1/200 とした。作成した等雨量線図を次に示す。なお、各等雨量線は 20mm ピッチで作成し、100mm ピッチ毎に等雨量線を太くしている。

この作成した等雨量線図は、計画地点での所要の確率規模を有するおよその日雨量の把握ができるとともに、計画地点の降雨特性を、日雨量 141 観測所を用いて評価することができる（地域性を考慮した降雨特性の評価）。

表-2(1)日雨量觀測所確率規模別日雨量一覽

No	觀測所名	所轄	確率規模別日雨量(mm/day)													最適手法
			2	3	5	10	20	30	50	70	100	200				
002	室戸	高知県	156.1	181.1	209.0	244.1	277.7	297.0	321.2	337.0	353.8	386.3	Gumbel			
003	吉良川	高知県	153.9	182.7	214.7	254.9	293.5	315.7	343.5	361.7	380.9	418.3	Gumbel			
006	野根	高知県	215.3	250.7	290.0	339.5	386.9	414.2	448.4	470.7	494.4	540.2	Gumbel			
007	佐喜浜	高知県	210.6	241.6	278.4	327.9	378.9	409.7	449.9	477.1	506.7	566.5	SQRT-ET			
012	安芸	高知県	125.2	145.9	170.6	204.0	238.6	259.7	287.1	305.8	326.1	367.3	GEV			
013	馬路	高知県	243.3	278.0	313.6	353.9	388.6	406.9	428.3	441.4	454.5	478.1	GEV			
015	山北	高知県	143.7	166.4	192.3	226.1	259.6	279.5	304.9	321.9	340.2	376.7	GEV			
016	大柘	高知県	210.1	244.4	283.7	335.1	386.6	417.2	456.4	482.8	511.2	568.1	GEV			
017	南国	高知県	177.9	210.0	248.5	301.0	355.5	388.7	432.2	461.8	494.1	559.5	SQRT-ET			
018	奈路	高知県	205.4	244.7	292.1	356.9	424.4	465.6	519.6	556.5	596.7	678.3	SQRT-ET			
020	末清	高知県	171.7	195.1	221.2	254.0	285.5	303.6	326.2	341.0	356.7	387.1	Gumbel			
021	久保	高知県	249.5	284.1	322.6	371.0	417.4	444.1	477.5	499.4	522.5	567.4	Gumbel			
022	別府	高知県	269.9	315.2	365.6	428.9	489.6	524.6	568.3	596.9	627.2	685.9	Gumbel			
023	笹	高知県	238.9	273.5	312.1	360.6	407.0	433.8	467.2	489.1	512.3	557.2	Gumbel			
024	舞川	高知県	211.5	244.7	281.7	328.2	372.9	398.5	430.6	451.6	473.9	517.0	Gumbel			
025	岡ノ内	高知県	219.4	253.1	290.6	337.7	382.9	408.9	441.4	462.7	485.2	528.9	Gumbel			
026	永瀬	高知県	187.2	216.2	251.2	299.5	350.7	382.6	425.1	454.7	487.6	556.1	GEV			
027	五王堂	高知県	195.9	222.1	252.0	290.4	328.4	350.6	378.9	397.8	418.0	457.9	GEV			
028	本山	高知県	251.2	301.2	356.8	426.8	493.9	532.5	580.7	612.3	645.8	710.6	Gumbel			
029	本川	高知県	269.4	326.7	390.6	470.8	547.8	592.0	647.4	683.7	722.0	796.4	Gumbel			
030	大豊	高知県	201.9	242.0	290.3	356.5	425.7	468.0	523.4	561.2	602.6	686.5	SQRT-ET			

表-2(2)日雨量観測所確率規模別日雨量一覧

No	観測所名	所轄	確率規模別日雨量(mm/day)													最適手法
			2	3	5	10	20	30	50	70	100	200				
040	平石	高知県	251.5	301.4	357.0	426.9	493.9	532.4	580.6	612.2	645.5	710.3	Gumbel			
041	柿の又	高知県	290.0	345.7	411.8	501.6	595.2	652.7	728.4	780.5	837.9	956.0	GEV			
042	鏡ダム	高知県	220.1	264.2	317.3	390.1	466.3	512.8	573.8	615.5	661.0	753.5	SQRT-ET			
045	上八川	高知県	241.0	292.6	354.5	439.5	529.1	584.5	658.2	709.2	765.7	883.0	GEV			
046	伊野	高知県	193.3	226.5	263.4	309.9	354.4	380.1	412.1	433.1	455.3	498.3	Gumbel			
047	加茂	高知県	193.0	225.7	265.2	320.0	378.6	415.1	464.1	498.2	536.2	615.7	GEV			
048	谷地	高知県	193.5	226.9	264.0	310.7	355.5	381.3	413.5	434.6	456.9	500.2	Gumbel			
049	戸波	高知県	190.1	220.0	253.3	295.2	335.3	358.4	387.3	406.2	426.3	465.1	Gumbel			
050	越知	高知県	213.2	257.0	305.8	367.1	425.9	459.7	502.0	529.8	559.1	615.9	Gumbel			
051	長者	高知県	262.1	310.2	363.9	431.2	495.9	533.1	579.5	610.0	642.2	704.7	Gumbel			
054	葉山	高知県	223.6	262.3	305.5	359.7	411.7	441.6	479.0	503.5	529.5	579.7	Gumbel			
055	須崎	高知県	170.4	200.8	237.8	289.7	345.8	381.1	428.7	462.2	499.6	578.7	GEV			
056	檮原	高知県	195.8	238.2	285.5	344.8	401.7	434.5	475.4	502.3	530.7	585.7	Gumbel			
057	大野見	高知県	258.2	304.8	353.2	409.1	458.0	484.2	515.2	534.4	553.9	589.3	GEV			
058	中土佐	高知県	189.4	224.1	264.4	317.5	371.2	403.4	445.0	473.1	503.6	565.0	GEV			
059	東津野	高知県	245.3	294.3	348.8	417.4	483.1	521.0	568.3	599.3	632.1	695.6	Gumbel			
060	窪川	高知県	214.7	249.3	287.8	336.3	382.7	409.4	442.8	464.7	487.9	532.8	Gumbel			
061	大正	高知県	189.5	222.0	258.3	303.8	347.4	372.6	404.0	424.5	446.3	488.5	Gumbel			
063	佐賀	高知県	173.7	208.2	246.6	294.8	341.1	367.7	401.0	422.8	445.9	490.6	Gumbel			
064	中村	高知県	171.8	204.4	240.7	286.3	330.1	355.3	386.8	407.4	429.2	471.5	Gumbel			
065	江川崎	高知県	154.6	181.9	212.4	250.6	287.3	308.4	334.8	352.1	370.4	405.9	Gumbel			

表-2(3)日雨量觀測所確率規模別日雨量一覽

No	觀測所名	所轄	確率規模別日雨量(mm/day)													最適手法
			2	3	5	10	20	30	50	70	100	200				
067	三原	高知県	227.1	274.1	328.9	401.9	476.3	521.1	579.4	619.0	662.1	749.4	GEV			
068	宿毛	高知県	148.6	180.2	215.3	259.4	301.8	326.1	356.6	376.5	397.6	438.6	Gumbel			
069	山北	高知県	155.5	176.7	201.8	235.8	271.3	293.0	321.7	341.4	363.0	407.6	GEV			
070	篠山	高知県	176.9	206.1	235.2	267.3	294.0	307.8	323.5	333.0	342.4	358.8	GEV			
071	弘見	高知県	144.3	173.5	210.3	263.9	324.3	363.6	418.0	457.2	501.9	599.2	GEV			
073	清水	高知県	155.2	183.8	218.1	264.9	313.6	343.3	382.2	408.6	437.5	496.1	SQRT-ET			
074	下ノ加江	高知県	183.5	209.2	240.0	281.9	326.0	353.2	389.1	414.0	441.4	498.1	GEV			
075	出合	高知県	172.7	203.1	237.0	279.6	320.5	344.0	373.4	392.6	413.0	452.5	Gumbel			
079	永瀬P S	高知県	189.5	219.5	253.4	296.8	339.3	364.0	395.3	416.1	438.3	481.8	GEV			
080	吉野P S	高知県	180.6	212.4	252.6	311.3	377.6	420.9	481.0	524.3	573.8	682.0	GEV			
081	杉田P S	高知県	162.8	189.4	226.4	287.1	364.7	420.4	504.0	568.8	647.4	835.2	GEV			
101	市宇	国土交通省	246.2	285.7	329.6	384.9	437.9	468.3	506.4	531.4	557.8	609.1	Gumbel			
102	香北	国土交通省	210.5	241.7	286.1	360.6	458.5	530.1	639.4	725.4	831.1	1088.5	GEV			
103	西川	国土交通省	177.3	202.3	232.8	275.3	320.9	349.6	388.1	415.1	445.2	508.6	GEV			
106	川口	国土交通省	250.7	300.1	355.2	424.5	490.9	529.1	576.9	608.2	641.3	705.4	Gumbel			
107	瓜生野	国土交通省	226.6	273.9	326.6	392.7	456.2	492.7	538.4	568.3	599.9	661.3	Gumbel			
108	櫻山	国土交通省	235.9	277.9	324.7	383.5	439.8	472.3	512.8	539.4	567.5	622.0	Gumbel			
111	思地	国土交通省	233.4	272.9	317.0	372.3	425.4	456.0	494.1	519.2	545.6	596.9	Gumbel			
112	樫ノ木山	国土交通省	211.8	256.0	305.3	367.2	426.6	460.7	503.4	531.4	561.0	618.4	Gumbel			
116	市野々	国土交通省	198.7	233.8	272.9	321.9	369.0	396.1	430.0	452.2	475.7	521.2	Gumbel			
117	弘岡	国土交通省	171.9	206.0	244.1	291.9	337.8	364.2	397.2	418.8	441.7	486.0	Gumbel			

表-2(4) 日雨量觀測所確率規模別日雨量一覽

No	觀測所名	所轄	確率規模別日雨量(mm/day)													最適手法
			2	3	5	10	20	30	50	70	100	200				
118	長者	国土交通省	251.0	296.8	347.8	412.0	473.5	508.8	553.1	582.1	612.7	672.2	Gumbel			
124	新田	国土交通省	263.9	314.1	370.0	440.3	507.7	546.5	594.9	626.7	660.3	725.5	Gumbel			
125	船戸	国土交通省	266.0	313.2	365.8	431.8	495.2	531.6	577.2	607.0	638.6	699.8	Gumbel			
126	大野見	国土交通省	254.2	295.3	339.6	393.3	442.8	470.3	503.9	525.4	547.7	589.6	GEV			
127	窪川	国土交通省	199.4	236.2	277.1	328.6	377.9	406.3	441.8	465.1	489.7	537.4	Gumbel			
128	桧生原	国土交通省	201.0	242.9	289.6	348.3	404.7	437.0	477.5	504.1	532.2	586.6	Gumbel			
129	大正	国土交通省	199.3	237.1	279.3	332.3	383.2	412.4	449.0	473.0	498.3	547.4	Gumbel			
130	古城	国土交通省	150.6	176.7	208.5	252.8	300.4	330.3	370.5	398.6	430.0	496.1	GEV			
131	玖木	国土交通省	175.7	214.6	257.8	312.2	364.3	394.3	431.8	456.4	482.4	532.8	Gumbel			
132	富山	国土交通省	180.0	212.3	248.2	293.4	336.7	361.6	392.8	413.2	434.8	476.6	Gumbel			
133	鴨川	国土交通省	177.0	210.3	247.4	294.0	338.7	364.4	396.6	417.7	440.0	483.2	Gumbel			
134	竹島	国土交通省	170.2	198.3	229.6	268.9	306.6	328.3	355.4	373.2	392.0	428.4	Gumbel			
135	山奈	国土交通省	178.7	209.7	244.2	287.6	329.2	353.1	383.1	402.7	423.4	463.7	Gumbel			
136	楠島	国土交通省	170.4	200.8	234.7	277.2	318.0	341.5	370.9	390.1	410.5	449.9	Gumbel			
137	津藏瀨	国土交通省	206.8	240.3	277.5	324.4	369.3	395.1	427.4	448.6	471.0	514.4	Gumbel			
138	下組	国土交通省	179.0	214.7	257.6	316.5	378.6	417.0	468.1	503.5	542.7	624.0	GEV			
139	安並	国土交通省	188.5	218.1	251.0	292.5	332.2	355.1	383.7	402.4	422.2	460.6	Gumbel			
140	一生原	国土交通省	171.0	195.3	222.4	256.5	289.2	308.0	331.5	346.9	363.2	394.8	Gumbel			
143	右山	国土交通省	179.3	209.6	243.4	285.9	326.7	350.1	379.4	398.6	418.9	458.3	Gumbel			
159	大北川	国土交通省	246.4	291.3	341.3	404.1	464.4	499.1	542.4	570.8	600.8	659.1	Gumbel			
160	長沢	国土交通省	291.9	348.0	410.6	489.1	564.5	607.8	662.0	697.6	735.1	807.9	Gumbel			

表-2(5) 日雨量觀測所確率規模別日雨量一覽

No	觀測所名	所轄	確率規模別日雨量(mm/day)													最適手法
			2	3	5	10	20	30	50	70	100	200				
161	汗見川	国土交通省	243.6	288.9	339.4	402.8	463.6	498.5	542.3	570.9	601.2	660.0	Gumbel			
162	本山	国土交通省	224.8	269.8	322.0	390.8	460.3	502.0	555.8	592.2	631.6	711.0	GEV			
163	立川	国土交通省	204.9	247.3	294.7	354.1	411.2	444.0	485.0	511.9	540.3	595.5	Gumbel			
164	西峰	国土交通省	241.9	278.0	313.9	353.3	385.9	402.6	421.7	433.2	444.5	464.2	GEV			
165	大砂子	国土交通省	205.4	249.5	298.7	360.4	419.6	453.7	496.3	524.2	553.8	611.0	Gumbel			
175	豊永	国土交通省	200.4	244.9	294.4	356.7	416.5	450.9	493.8	522.0	551.8	609.5	Gumbel			
201	直瀬	国土交通省	133.7	155.6	180.0	210.7	240.1	257.0	278.2	292.1	306.7	335.2	Gumbel			
203	面河	国土交通省	162.7	202.3	246.5	302.0	355.3	385.9	424.2	449.3	475.8	527.3	Gumbel			
204	御三戸	国土交通省	177.8	213.9	254.1	304.7	353.1	381.0	415.8	438.7	462.8	509.7	Gumbel			
206	桶小屋	国土交通省	192.9	225.0	260.8	305.7	348.8	373.6	404.6	425.0	446.5	488.1	Gumbel			
207	西谷	国土交通省	232.7	286.2	345.7	420.6	492.5	533.8	585.4	619.3	655.1	724.5	Gumbel			
220	日吉	国土交通省	150.6	178.9	210.4	249.9	287.9	309.7	337.0	354.9	373.8	410.5	Gumbel			
221	好藤	国土交通省	134.1	157.4	185.3	223.1	262.4	286.4	317.6	338.9	362.0	409.0	SQRT-ET			
222	目黒	国土交通省	177.4	207.3	240.7	282.5	322.7	345.8	374.7	393.7	413.7	452.5	Gumbel			
226	谷道	国土交通省	228.9	262.8	300.6	348.1	393.6	419.8	452.5	474.0	496.6	540.6	Gumbel			
227	保土野	国土交通省	249.1	292.1	333.1	375.8	409.3	425.7	443.8	454.3	464.4	481.3	GEV			
301	宿毛	気象台	144.0	169.7	198.3	234.3	268.8	288.6	313.4	329.7	346.9	380.2	Gumbel			
303	足摺	気象台	143.3	168.9	202.2	252.5	311.4	350.8	406.7	447.9	495.7	602.8	GEV			
305	佐賀	気象台	181.4	211.8	245.7	288.2	329.0	352.5	381.9	401.1	421.4	460.9	Gumbel			
306	中村	気象台	172.4	197.5	225.4	260.4	294.0	313.3	337.5	353.3	370.1	402.6	Gumbel			
309	江川崎	気象台	157.8	185.5	217.6	259.9	302.6	328.1	361.2	383.5	407.6	456.3	GEV			

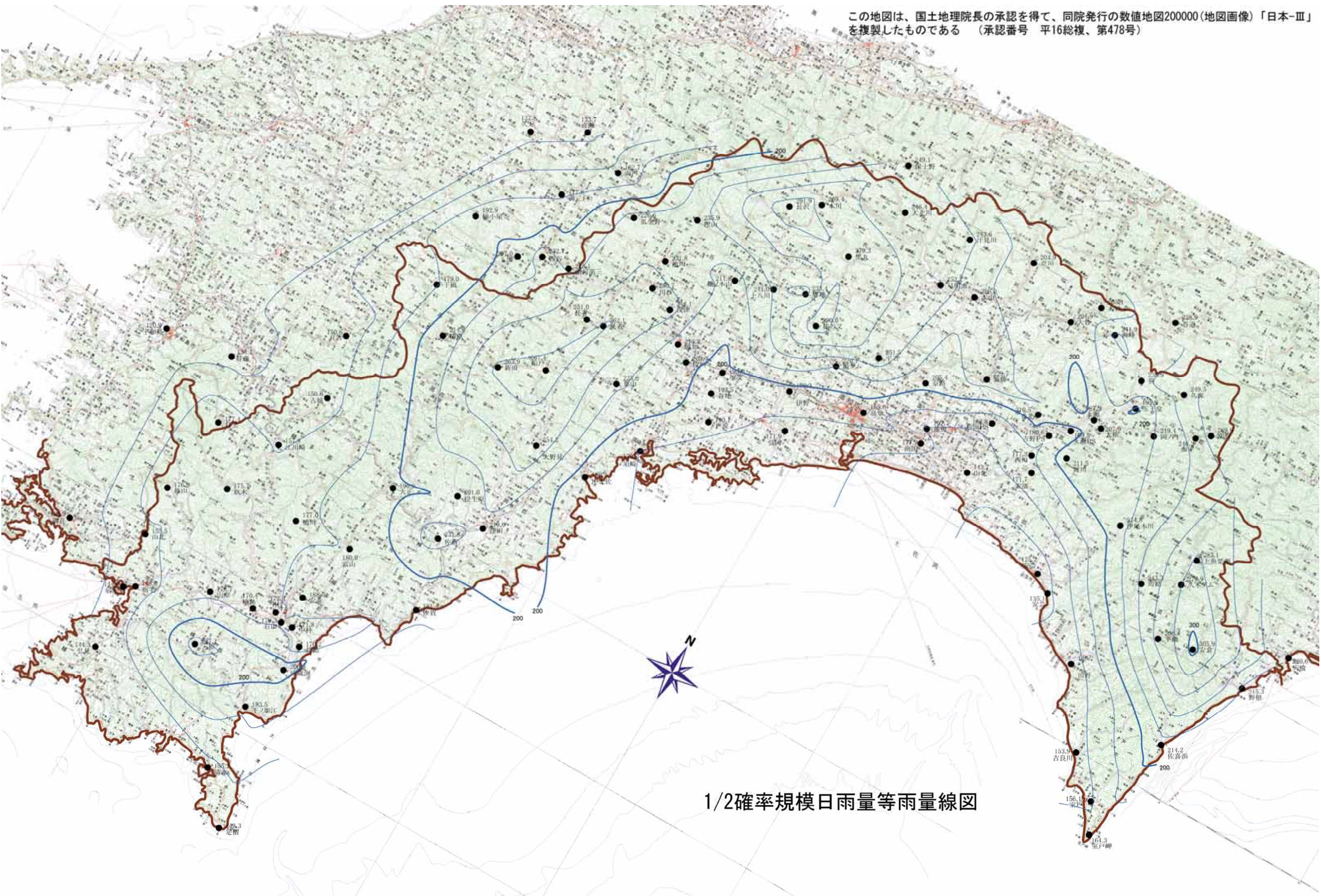
表-2(6) 日雨量觀測所確率規模別日雨量一覽

No	觀測所名	所轄	確率規模別日雨量(mm/day)													最適手法
			2	3	5	10	20	30	50	70	100	200				
310	大正	氣象台	196.9	236.0	279.4	334.1	386.5	416.7	454.4	479.1	505.2	555.9	Gumbel			
314	須崎	氣象台	179.7	207.6	238.7	277.8	315.3	336.8	363.8	381.4	400.1	436.3	Gumbel			
315	檮原	氣象台	214.2	256.9	304.3	364.0	421.2	454.1	495.3	522.2	550.8	606.1	Gumbel			
319	窪川	氣象台	219.0	253.8	292.5	341.1	387.7	414.6	448.1	470.1	493.4	538.4	Gumbel			
320	船戸	氣象台	267.4	318.1	374.4	445.2	513.2	552.3	601.1	633.1	667.0	732.7	Gumbel			
324	佐川	氣象台	203.7	241.3	284.9	342.2	400.0	434.5	479.0	509.0	541.5	606.7	GEV			
328	池川	氣象台	231.8	276.2	325.6	387.7	447.2	481.5	524.3	552.4	582.1	639.6	Gumbel			
332	本川	氣象台	255.9	294.8	338.1	392.6	444.8	474.9	512.5	537.1	563.1	613.6	Gumbel			
338	本山	氣象台	226.0	268.7	317.2	379.6	441.0	477.0	522.8	553.2	585.8	650.1	GEV			
339	繁藤	氣象台	229.7	269.7	322.5	403.9	501.3	567.8	663.5	734.8	818.7	1009.6	GEV			
340	後免	氣象台	157.7	188.7	231.3	299.7	385.3	445.8	535.3	603.9	686.2	879.8	GEV			
343	大柘	氣象台	207.9	243.1	282.3	331.5	378.6	405.8	439.7	462.0	485.5	531.1	Gumbel			
346	安芸	氣象台	135.1	160.5	191.2	233.0	276.6	303.2	338.0	361.7	387.6	440.2	SQRT-ET			
347	田野	氣象台	146.2	171.1	198.7	233.5	266.8	286.0	310.0	325.7	342.3	374.5	Gumbel			
350	佐喜浜	氣象台	214.2	250.7	296.8	364.2	440.4	490.1	559.0	608.8	665.7	789.8	GEV			
356	上魚梁瀬	氣象台	283.1	323.2	364.0	410.0	449.2	469.8	493.7	508.3	522.9	548.9	GEV			
359	高知	氣象台	185.6	220.1	258.6	307.0	353.4	380.1	413.4	435.3	458.4	503.3	Gumbel			
349	室戸岬	氣象台	164.3	191.3	221.4	259.2	295.5	316.3	342.4	359.5	377.5	412.6	Gumbel			
401	久万	氣象台	132.8	155.7	181.3	213.3	244.1	261.8	283.9	298.4	313.7	343.5	Gumbel			
405	宇和島	氣象台	120.9	143.6	170.3	206.0	242.6	264.7	293.7	313.4	334.9	378.7	GEV			
407	穴喰	氣象台	220.6	257.3	301.2	360.6	422.2	459.6	508.4	541.6	577.8	651.0	SQRT-ET			

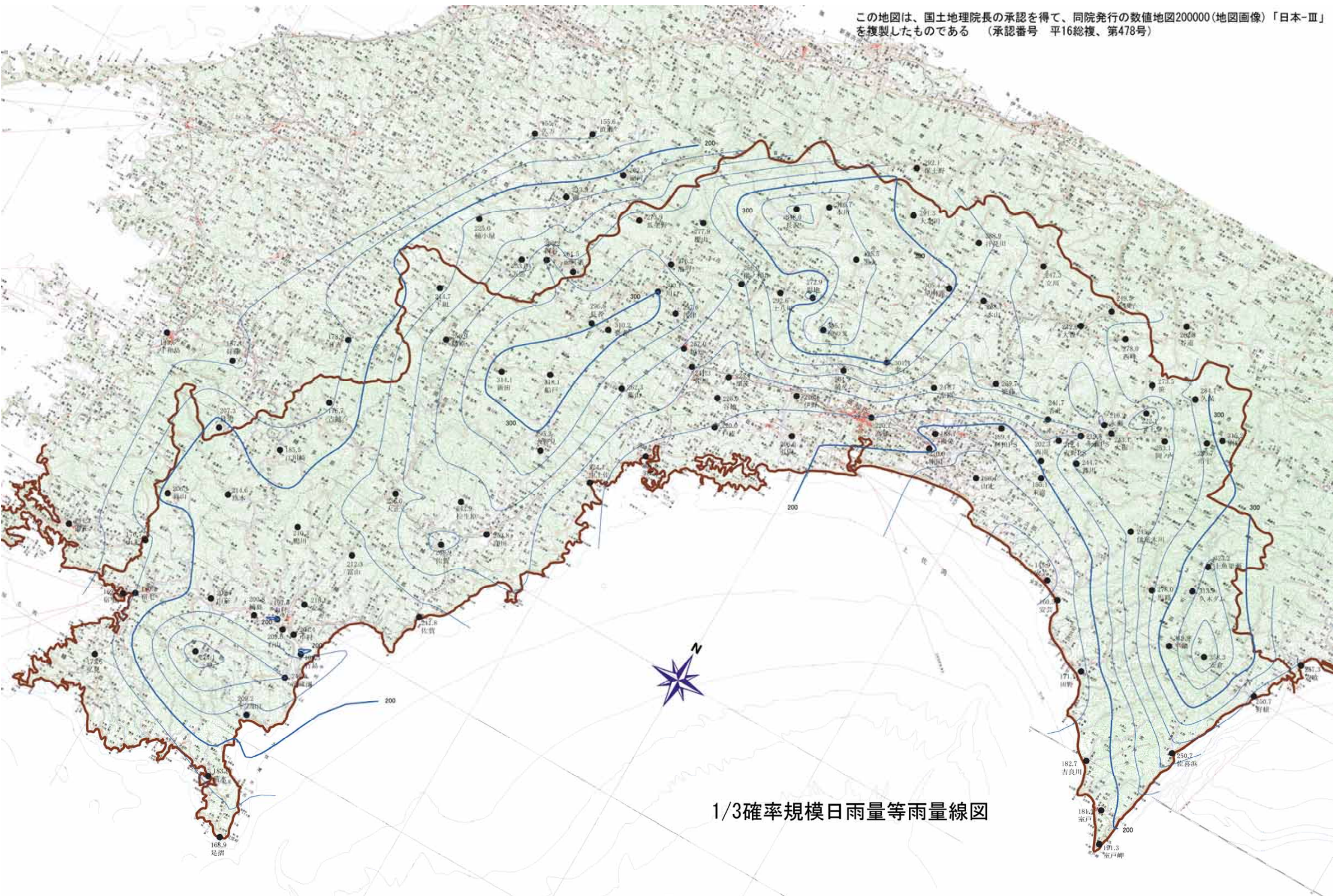
表-2(7) 日雨量觀測所確率規模別日雨量一覽

No	觀測所名	所轄	確率規模別日雨量(mm/day)												最適手法
			2	3	5	10	20	30	50	70	100	200			
409	御莊	気象台	124.9	144.3	166.0	193.2	219.3	234.4	253.2	265.5	278.5	303.7	Gumbel		
501	伊尾木川	四国電力	214.8	245.7	280.2	323.6	365.1	389.0	418.9	438.5	459.2	499.4	Gumbel		
509	筏津	四国電力	248.1	297.6	357.4	439.2	524.8	577.1	645.6	692.4	743.6	847.5	SQRT-ET		
511	佐賀	四国電力	231.8	268.9	305.7	345.9	379.1	396.1	415.4	427.0	438.4	458.2	GEV		
534	面河第三	四国電力	215.1	261.5	313.3	378.3	440.7	476.6	521.4	550.8	581.9	642.2	Gumbel		
535	五黒	四国電力	207.0	253.6	310.1	388.1	470.2	520.6	586.8	632.2	681.8	782.9	SQRT-ET		
601	平鍋	電源開発	266.4	319.9	379.4	454.2	525.9	567.2	618.8	652.6	688.4	757.7	Gumbel		
604	久木ダム	電源開発	279.9	313.9	351.8	399.3	445.0	471.3	504.1	525.6	548.3	592.5	Gumbel		
607	安倉	電源開発	305.9	358.3	416.8	490.1	560.6	601.1	651.7	684.9	720.0	788.0	Gumbel		
701	長沢	水資源公団	298.7	352.4	412.1	487.2	559.2	600.7	652.5	686.4	722.3	791.9	Gumbel		
702	黒丸	水資源公団	279.3	325.5	380.8	455.6	533.1	580.2	641.6	683.4	728.9	821.0	SQRT-ET		
703	寺川	水資源公団	262.5	313.4	370.1	441.4	509.7	549.1	598.2	630.4	664.5	730.6	Gumbel		
704	桑瀬	水資源公団	210.3	250.3	301.3	376.7	462.8	519.6	598.9	656.5	722.7	868.5	GEV		
705	大北	水資源公団	240.7	281.9	327.8	385.4	440.7	472.5	512.2	538.3	565.9	619.3	Gumbel		
706	早明浦	水資源公団	252.2	305.4	364.7	439.2	510.7	551.9	603.3	637.0	672.6	741.7	Gumbel		

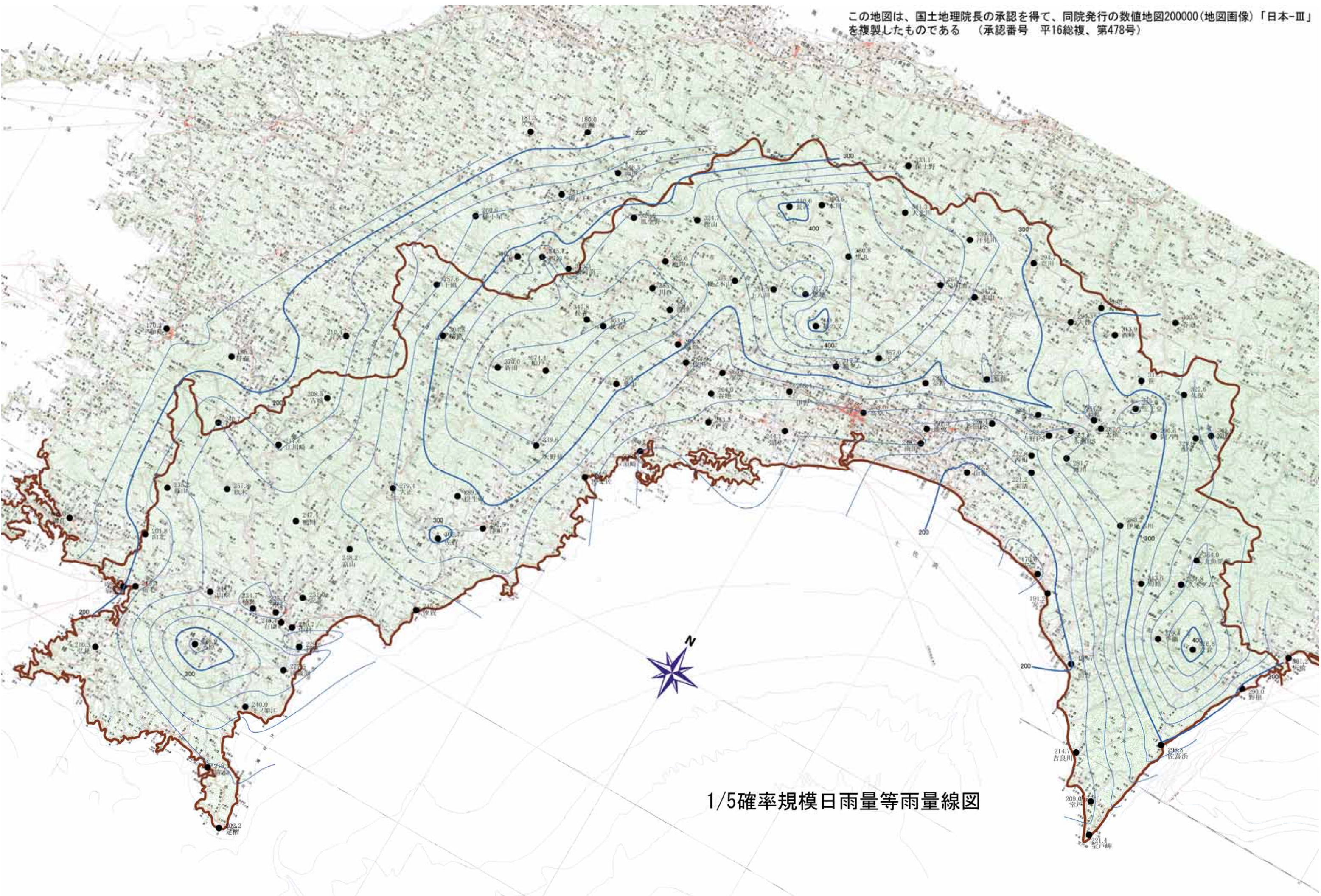




1/2確率規模日雨量等雨量線図

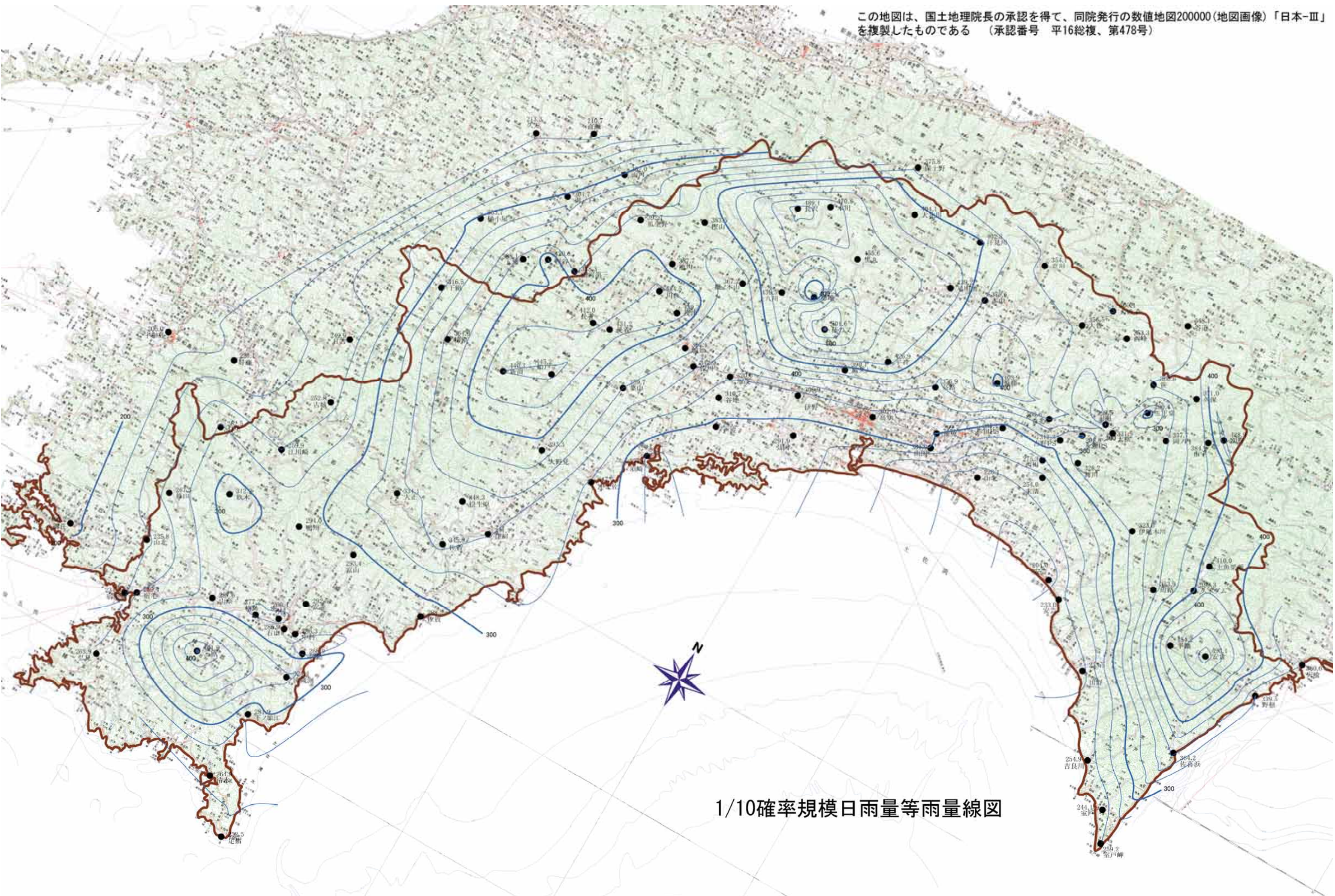


1/3確率規模日雨量等雨量線図

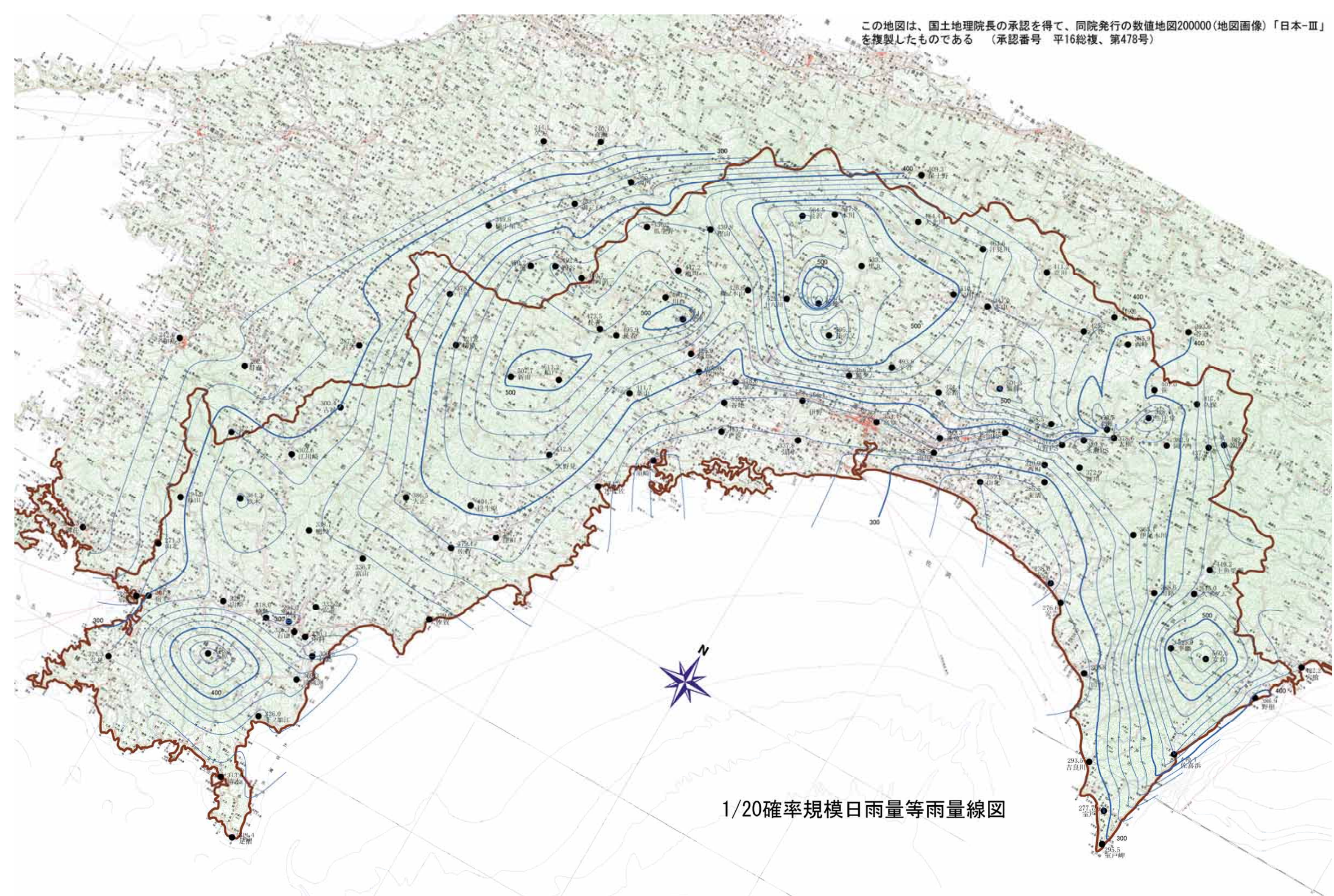


1/5確率規模日雨量等雨量線図

この地図は、国土地理院長の承認を得て、同院発行の数値地図200000(地図画像)「日本-Ⅲ」を複製したものである (承認番号 平16総複、第478号)

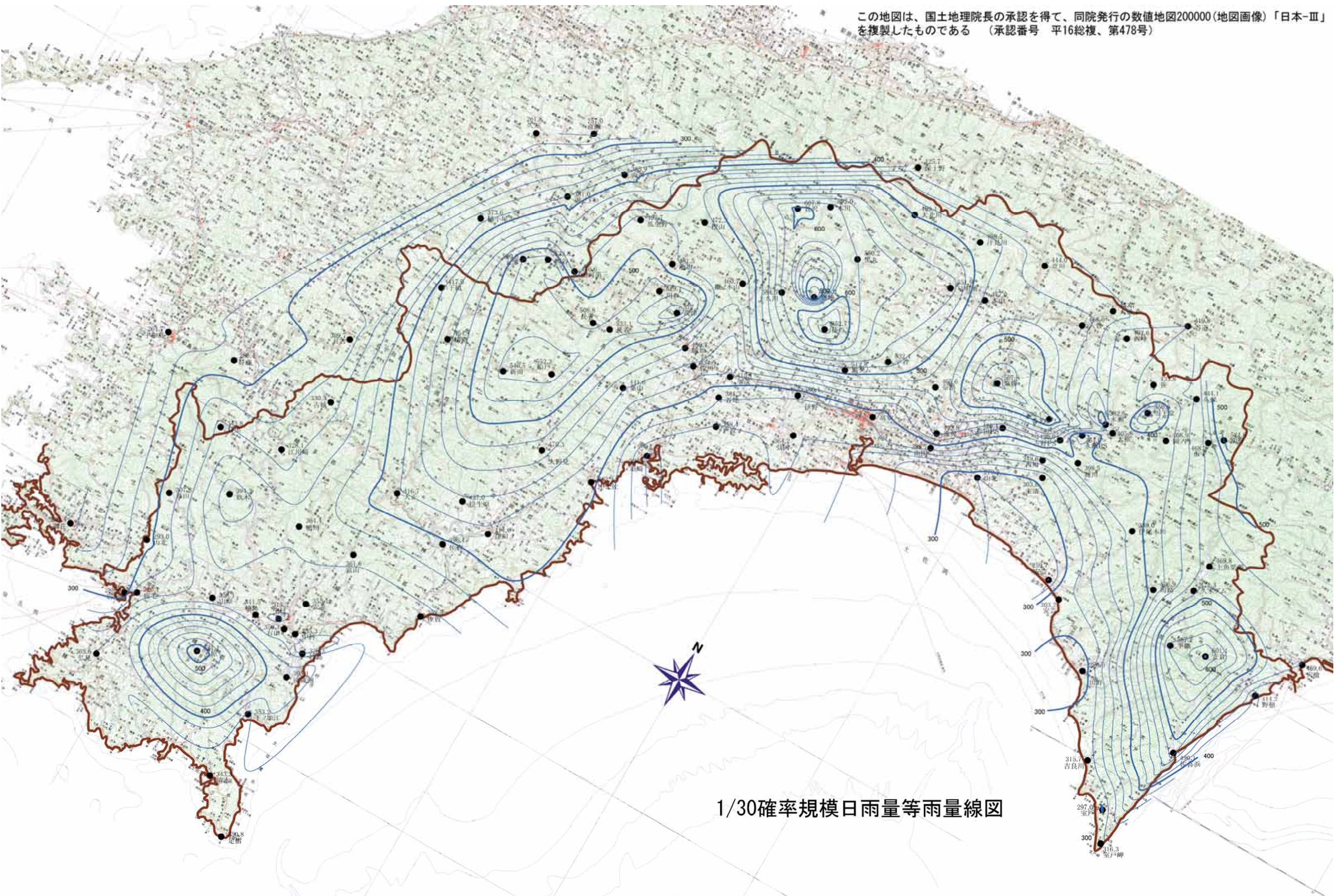


1/10確率規模日雨量等雨量線図

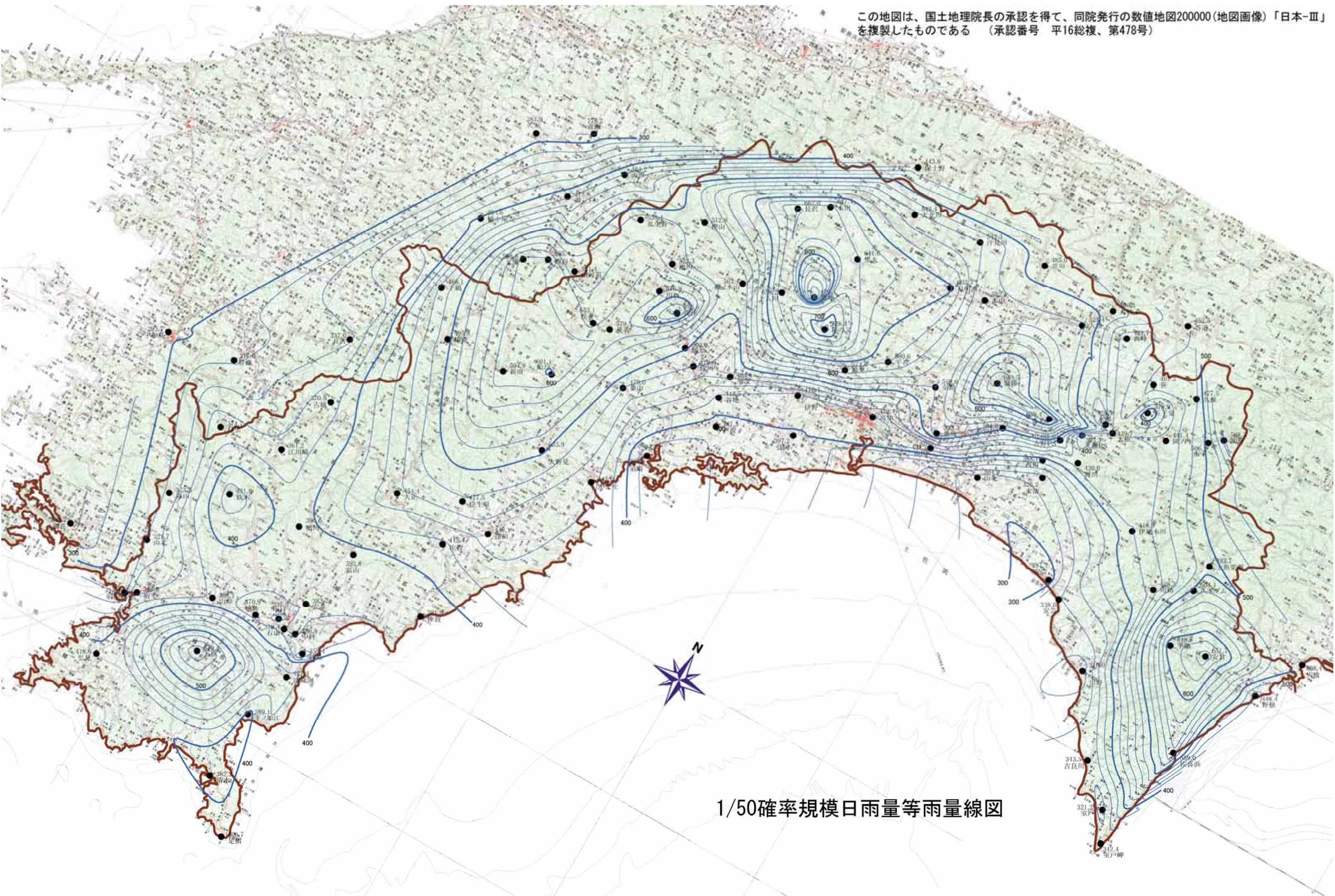


1/20確率規模日雨量等雨量線図

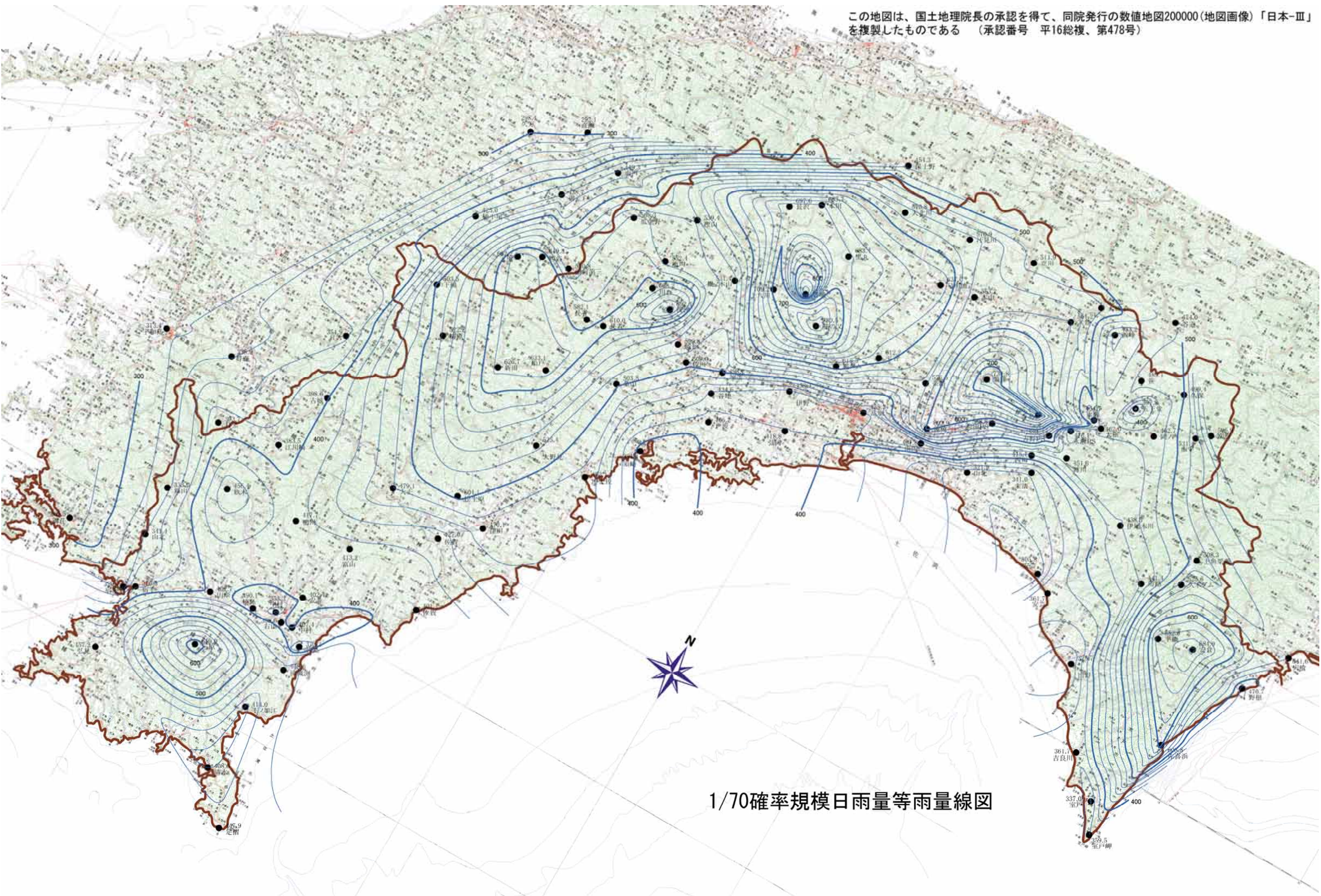
この地図は、国土地理院長の承認を得て、同院発行の数値地図200000(地図画像)「日本-Ⅲ」を複製したものである (承認番号 平16総複、第478号)



1/30確率規模日雨量等雨量線図



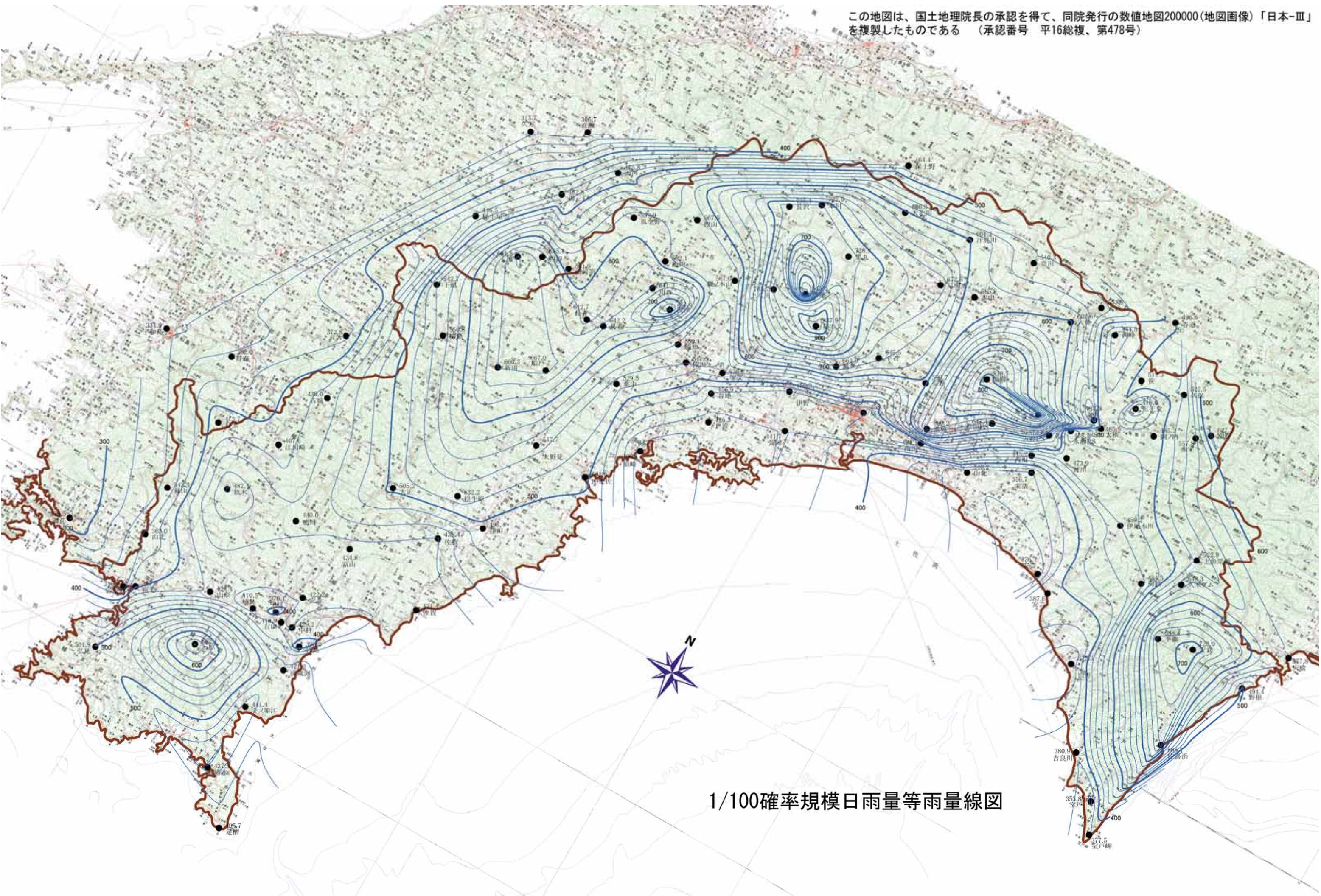
1/50確率規模日雨量等雨量線図



1/70確率規模日雨量等雨量線図

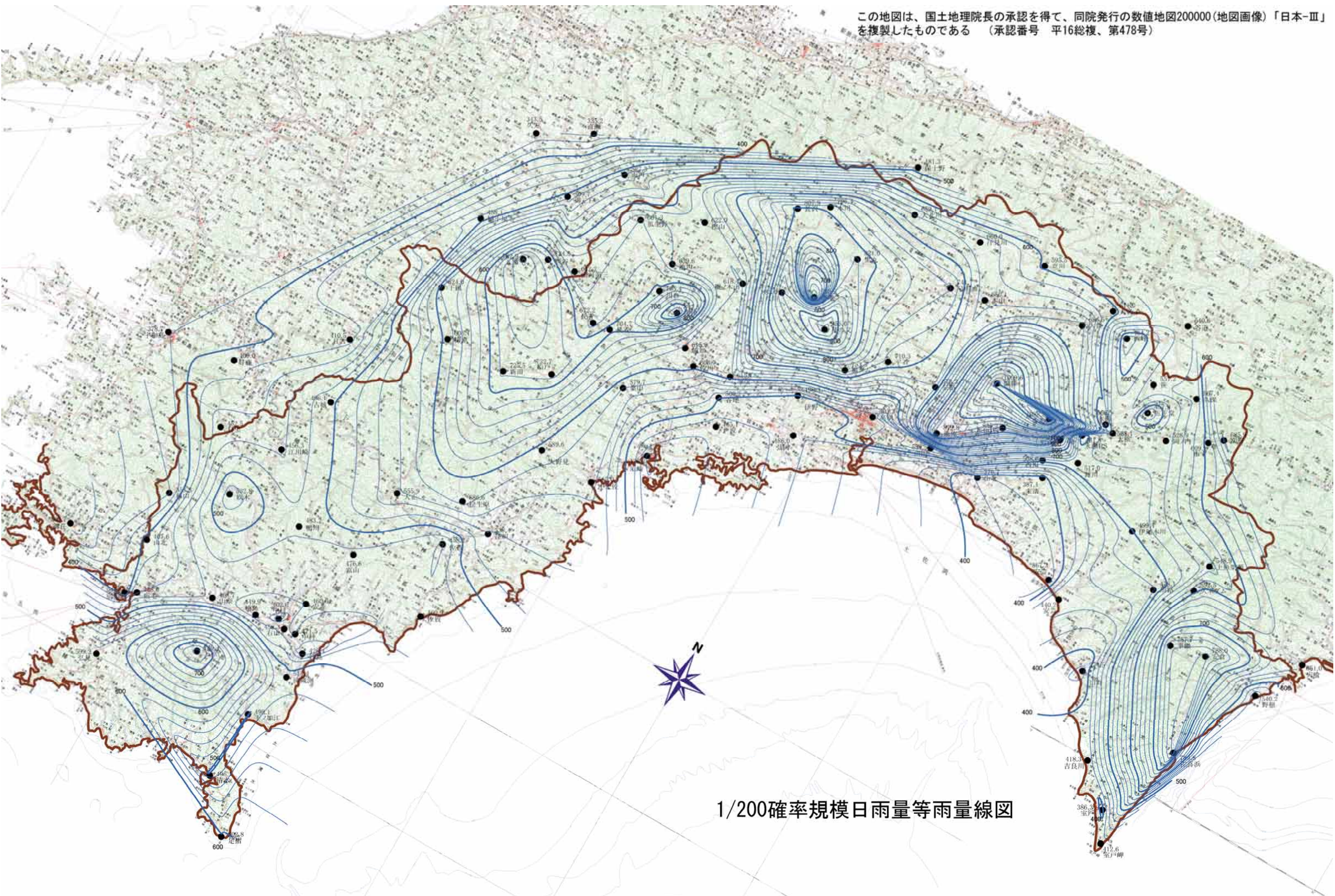


この地図は、国土地理院長の承認を得て、同院発行の数値地図200000(地図画像)「日本-Ⅲ」を複製したものである (承認番号 平16総複、第478号)



1/100確率規模日雨量等雨量線図

この地図は、国土地理院長の承認を得て、同院発行の数値地図200000(地図画像)「日本-Ⅲ」を複製したものである (承認番号 平16総複、第478号)



1/200確率規模日雨量等雨量線図