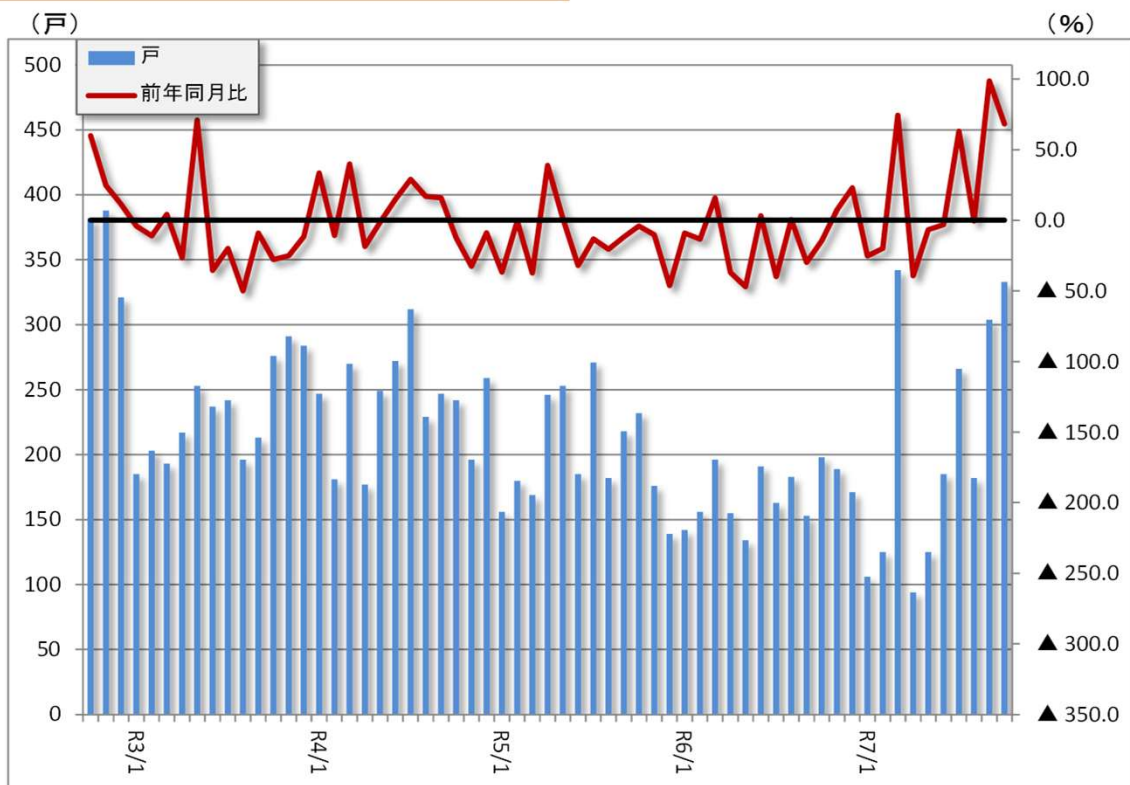


投資

1 新設住宅着工戸数（10月）



(国土交通省)

結果概要

貸家で減少したものの、持家、分譲住宅で増加し、全体では2ヵ月連続のプラスとなった。

<全体>

・333戸。前年同月比+68.2%。

・2ヵ月連続のプラス。

(戸・%)

	R7/5	R7/6	R7/7	R7/8	R7/9	R7/10
着工戸数	125	185	266	182	304	333
前年同月比	▲ 6.7	▲ 3.1	63.2	▲ 0.5	98.7	68.2

<参考>

(戸)

	R元年度	R2年度	R3年度	R4年度	R5年度	R6年度
着工戸数	3,234	3,412	2,907	2,688	2,396	2,110

指標解説

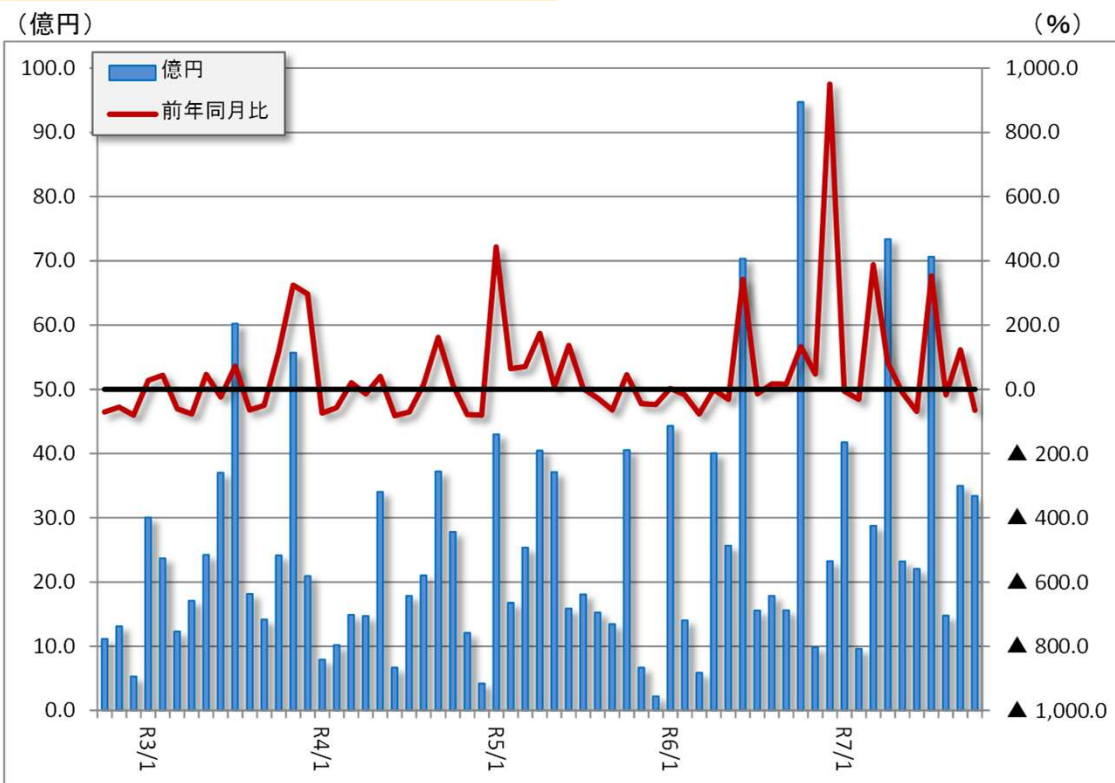
・床面積10m²以上の住宅(持家、貸家、給与住宅、分譲住宅)の着工数。

・住宅は多くの設備や部品を使われるため、関連産業の裾野が広く、景気の影響を受けやすい。

・景気動向指数の先行指標の系列に採用されることが多い。

投資

2 用途別着工建築物工事代金（10月）



（国土交通省）

結果概要

「卸・小売」、「運輸」などで増加したものの、「情報通信」、「教育・学習支援」などで減少し、全体では2カ月ぶりのマイナスとなった。

<全体>

- ・33億4千万円。前年同月比▲64.7%。
- ・2カ月ぶりのマイナス。

（億円・%）

	R7/5	R7/6	R7/7	R7/8	R7/9	R7/10
工事金額	23.2	22.1	70.6	14.8	35.0	33.4
前年同月比	▲ 9.4	▲ 68.6	353.5	▲ 17.3	123.9	▲ 64.7

指標解説

- ・工事に着手した新築、増築又は改築に係る床面積10m²以上の産業（製造業、卸売小売業など）の用に供される建築物の工事金額。
- ・民間企業を中心とした建築投資の状況を知ることができる。

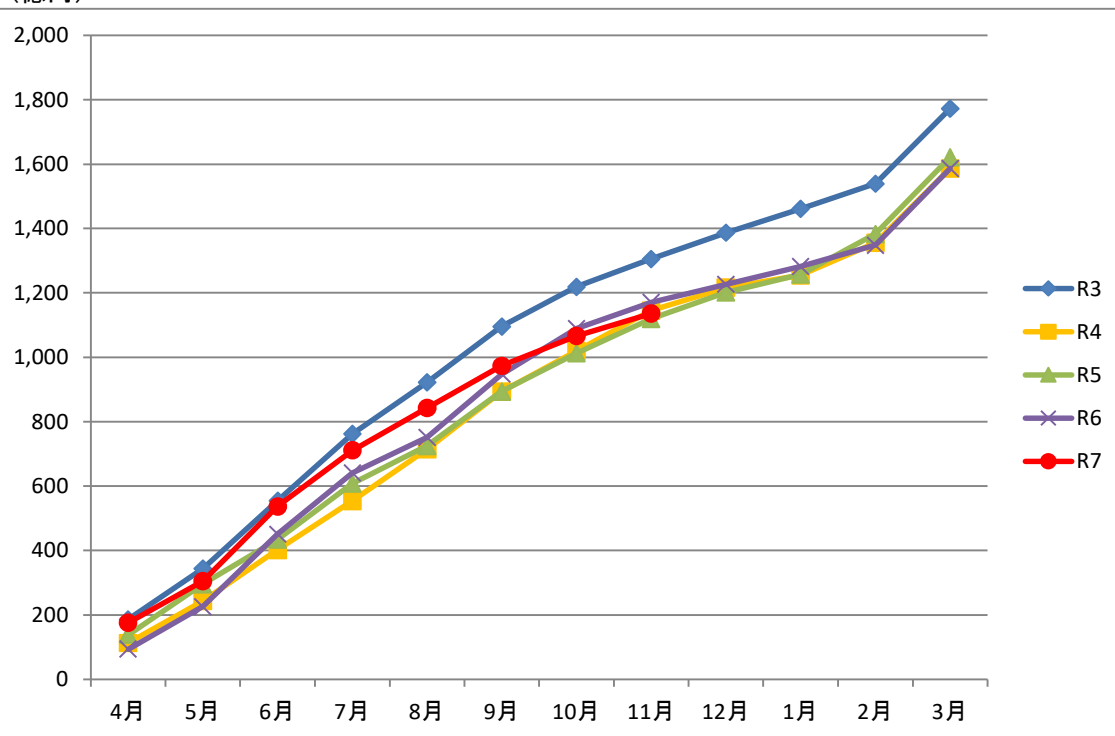
投資

3

公共工事前払保証請負金額（11月）

単月では、市町村でプラスとなったが、国、県、その他（独立行政法人等）でマイナスとなり、全体では3か月連続のマイナスとなった。累計では、市町村でプラスとなったが、国、県、その他（独立行政法人等）でマイナスとなった。

（億円）



（西日本建設業保証（株）高知支店）

結果概要

<単月>

- ・69億円。前年同月比▲15.2%。
- ・3か月連続のマイナス。

<累計>

- ・1,136億円。前年同月比▲3.0%。
- ・2か月連続のマイナス。

（億円・%）

	R7/6	R7/7	R7/8	R7/9	R7/10	R7/11
単月	232	174	132	131	93	69
前年同月比	3.0	▲ 8.3	19.4	▲ 33.4	▲ 34.3	▲ 15.2
累計	537	711	843	974	1,067	1,136
前年同月比	19.1	11.0	12.2	2.8	▲ 2.1	▲ 3.0

H28年度1,746億円 H29年度1,578億円 H30年度1,521億円
 R元年度1,780億円 R2年度1,713億円 R3年度1,772億円
 R4年度1,586億円 R5年度1,621億円 R6年度1,348億円

指標解説

・西日本建設業保証（株）高知支店の保証により、前払金が支払われた公共工事の請負金額。

・高知県の公共工事に対する保証対象の請負金額のシェアは、70%程度と推定されている。