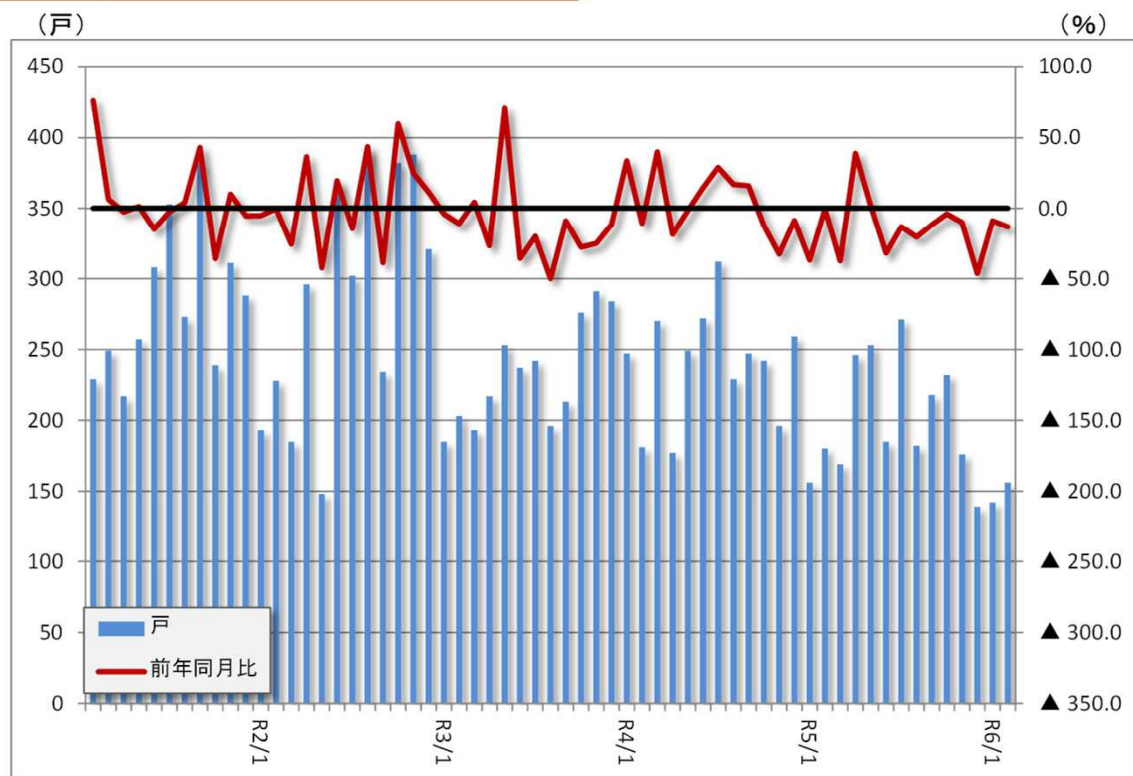


## 投資

### 1 新設住宅着工戸数（2月）

分譲住宅で増加したものの、持家、貸家で減少し、全体では9ヵ月連続のマイナスとなった。



(国土交通省)

#### 結果概要

##### <全体>

- ・156戸。前年同月比▲13.3%。
- ・9ヵ月連続のマイナス。

	(戸・%)					
	R5/9	R5/10	R5/11	R5/12	R6/1	R6/2
着工戸数	218	232	176	139	142	156
前年同月比	▲ 11.7	▲ 4.1	▲ 10.2	▲ 46.3	▲ 9.0	▲ 13.3

##### <参考>

	(戸)					
	H29年度	H30年度	R元年度	R2年度	R3年度	R4年度
着工戸数	3,255	3,374	3,234	3,412	2,907	2,688

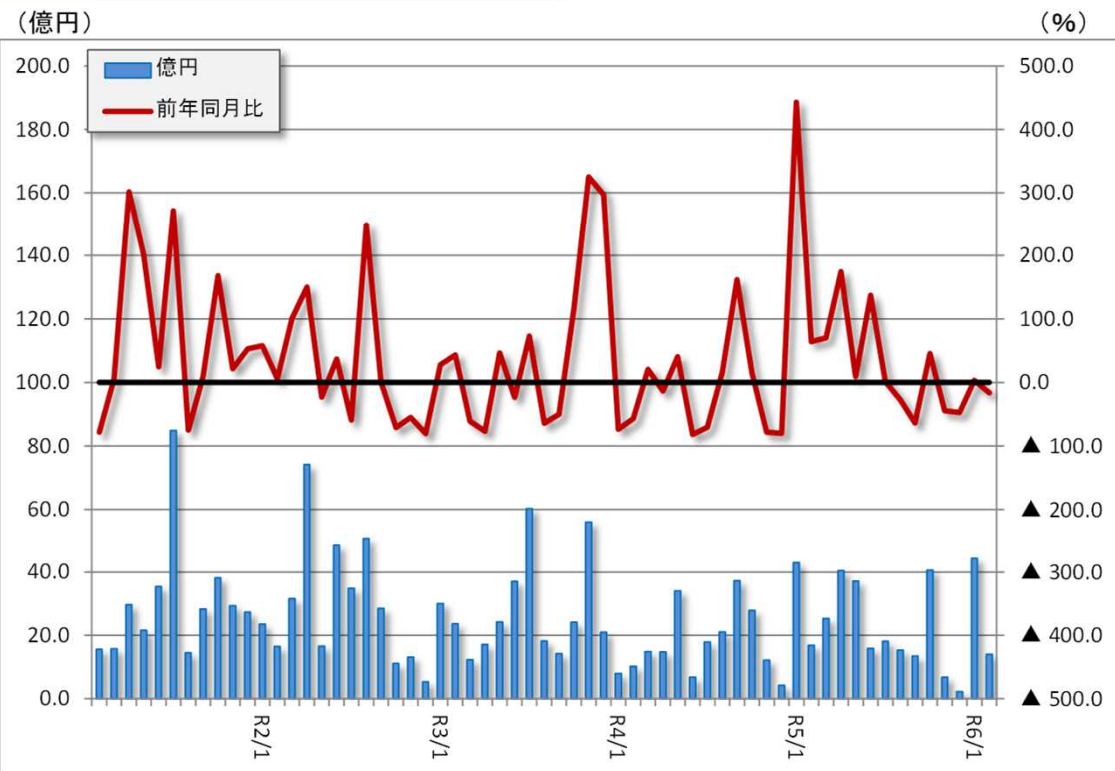
#### 指標解説

- ・床面積10m<sup>2</sup>以上の住宅(持家、貸家、給与住宅、分譲住宅)の着工数。
- ・住宅は設備や部品が多く、関連産業の裾野が広く、景気にも敏感に左右される。
- ・景気動向指数の先行指標の系列に採用されることが多い。

# 投資

## 2 用途別着工建築物工事代金 (2月)

「その他サービス」、「鉱業・建設」などで増加したものの、「医療・福祉」、「教育・学習支援」などで減少し、全体では2ヵ月ぶりのマイナスとなった。



(国土交通省)

### 結果概要

#### <全体>

- ・14億円。前年同月比▲16.5%。
- ・2ヵ月ぶりのマイナス。

(億円・%)

	R5/9	R5/10	R5/11	R5/12	R6/1	R6/2
工事金額	13.5	40.6	6.7	2.2	44.3	14.0
前年同月比	▲ 63.9	45.8	▲ 44.6	▲ 47.3	3.0	▲ 16.5

### 指標解説

- ・工事に着手した新築、増築又は改築に係る床面積10m<sup>2</sup>以上の産業(製造業、卸売小売業など)の用に供される建築物の工事金額。
- ・民間企業を中心とした建築投資の状況を知ることができる。

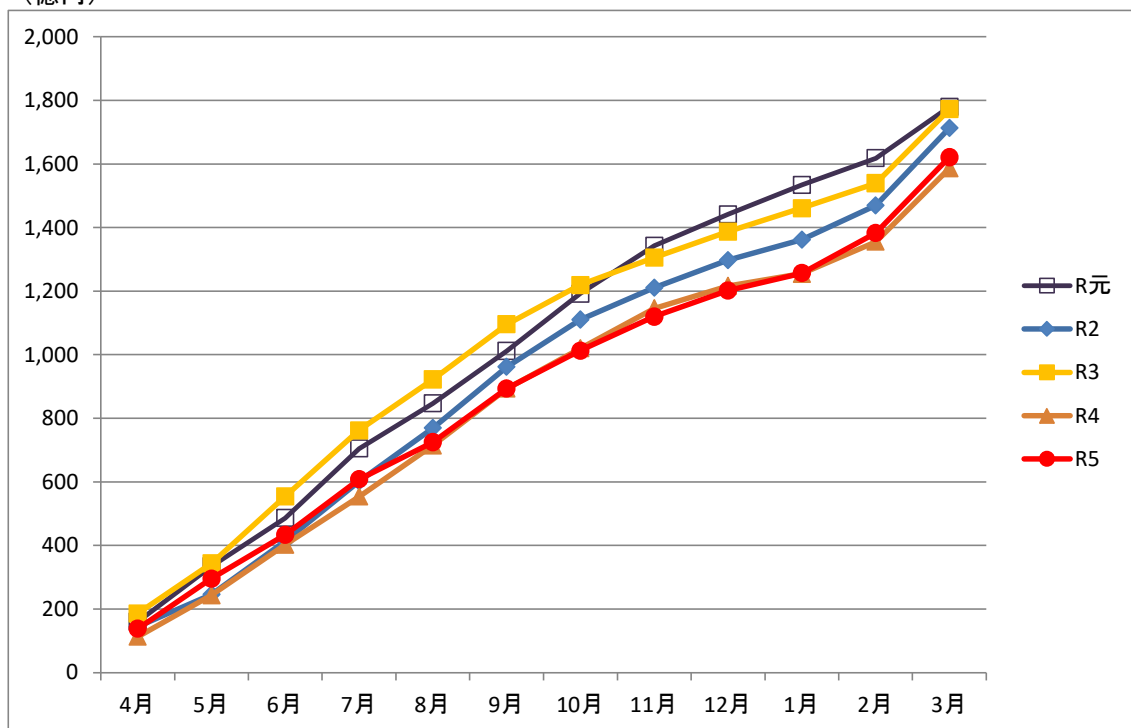
## 投資

3

### 公共工事前払保証請負金額 (3月)

単月では、県、市町村でマイナスとなったが、国でプラスとなり、全体では4カ月連続のプラスとなった。  
累計では、県、市町村でマイナスとなったが、国でプラスとなった。

(億円)



(西日本建設業保証(株)高知支店)

#### 結果概要

##### <単月>

- ・238億円。前年同月比+3.0%。
- ・4カ月連続のプラス。

##### <累計>

- ・1,621億円。前年同月比+2.2%。
- ・3カ月連続のプラス。

(億円・%)

	R5/10	R5/11	R5/12	R6/1	R6/2	R6/3
単月	119	107	82	55	126	238
前年同月比	▲ 5.6	▲ 15.0	16.2	42.1	25.2	3.0
累計	1,013	1,120	1,202	1,257	1,383	1,621
前年同月比	▲ 0.7	▲ 2.2	▲ 1.2	0.2	2.0	2.2

H27年度1,396億円 H28年度1,746億円 H29年度1,578億円  
H30年度1,521億円 R元年度1,780億円 R2年度1,713億円  
R3年度1,772億円 R4年度1,586億円 R5年度1,621億円

#### 指標解説

・西日本建設業保証(株)高知支店の保証により、前払金が支払われた公共工事の請負金額。

・高知県の公共工事に対する保証対象の請負金額のシェアは、70%程度と推定されている。