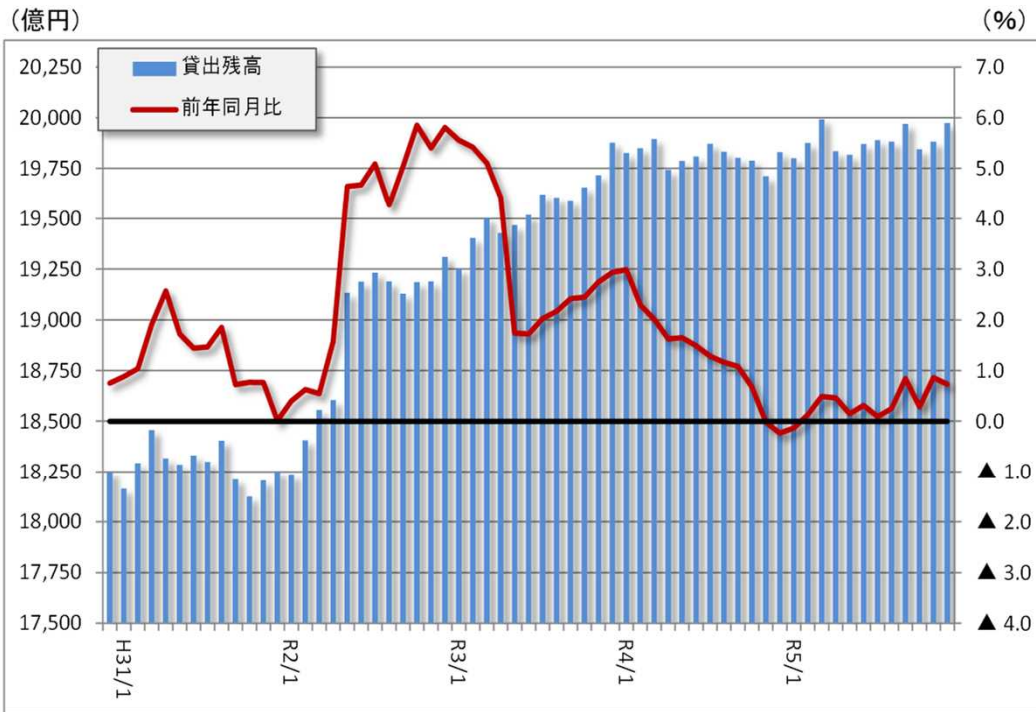


金融・倒産

1 国内銀行の県内貸出残高（12月）



(日本銀行高知支店)

結果概要

<全体>

- ・1兆9,975億円。前年同月比+0.7%。
- ・11カ月連続のプラス。

| | (億円・%) | | | | | |
|-------|--------|--------|--------|--------|--------|--------|
| | R5/7 | R5/8 | R5/9 | R5/10 | R5/11 | R5/12 |
| 貸出金 | 19,890 | 19,883 | 19,970 | 19,845 | 19,883 | 19,975 |
| 前年同月比 | 0.1 | 0.3 | 0.8 | 0.3 | 0.9 | 0.7 |

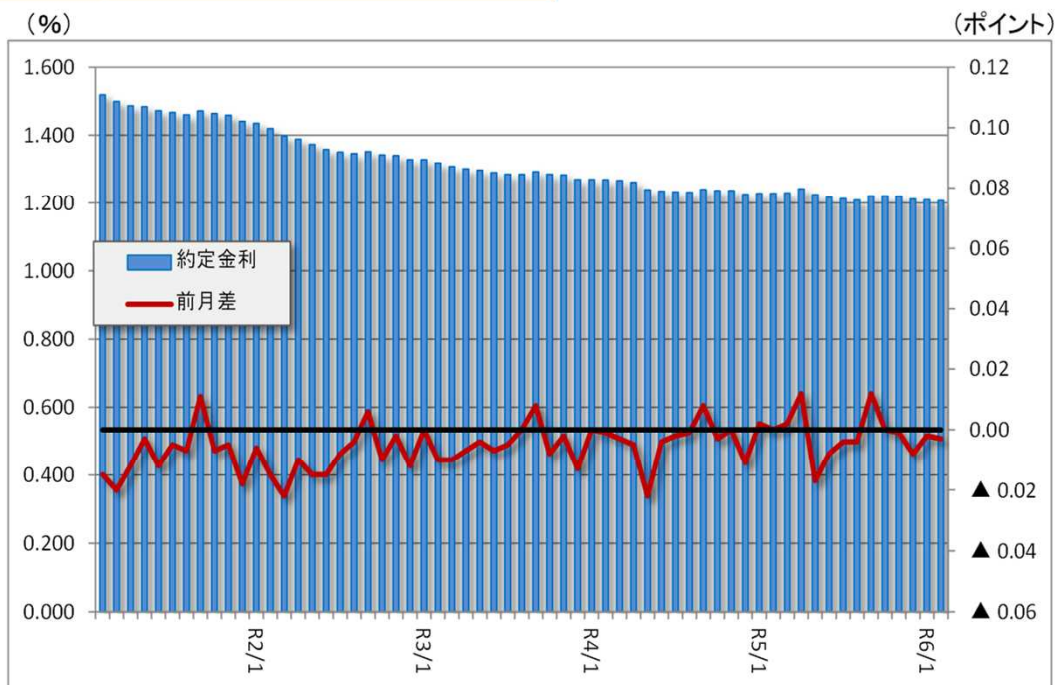
指標解説

・高知県内に店舗を置く国内銀行(ゆうちょ銀行を除く)、信用金庫、信用組合、農業協同組合、漁業協同組合およびその他の金融機関の貸出金の合計。ただし、国内銀行以外の金融機関について、高知県外に本店を置く金融機関は集計対象に含めない。

・景気動向指数の「先行指数」の系列に採用されることが多い。

金融・倒産

2 貸出約定平均金利（2月）



(日本銀行高知支店)

結果概要

<全体>

- ・1.207%。前月差▲0.003ポイント。
- ・4ヵ月連続の下降。

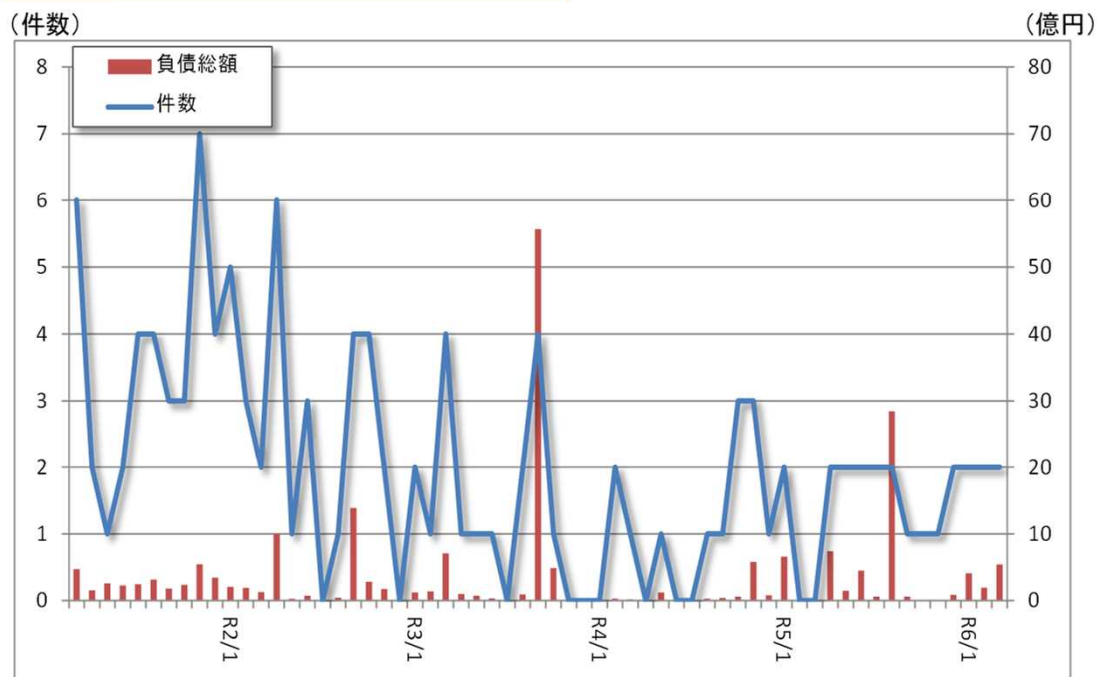
| | (％・ポイント) | | | | | |
|------|----------|-------|---------|---------|---------|---------|
| | R5/9 | R5/10 | R5/11 | R5/12 | R6/1 | R6/2 |
| 約定金利 | 1.221 | 1.221 | 1.220 | 1.212 | 1.210 | 1.207 |
| 前月差 | 0.012 | 0.000 | ▲ 0.001 | ▲ 0.008 | ▲ 0.002 | ▲ 0.003 |

指標解説

・高知県内に本店を置く国内銀行(ゆうちょ銀行を除く)、信用金庫の県内店舗分の貸出平均金利(ストックベース)を貸出金残高で加重平均したもの。

金融・倒産

3 企業倒産状況 (3月)



(東京商工リサーチ高知支店)

結果概要

<3月>

- ・2件。
- ・負債総額5億4,000万円。
前月比ベースの件数は同数。
負債総額は3億4,300万円増。

<2月>

- ・2件。
- ・負債総額1億9,700万円。
前月比ベースの件数は同数。
負債総額は2億1,300万円減。

(件・億円)

| | R5/10 | R5/11 | R5/12 | R6/1 | R6/2 | R6/3 |
|------|-------|-------|-------|------|------|------|
| 件数 | 1 | 1 | 2 | 2 | 2 | 2 |
| 負債総額 | 0.10 | 0.10 | 0.89 | 4.10 | 1.97 | 5.40 |

指標解説

- ・法的整理、任意整理の合計値(負債総額1千万円以上)。
- ・景気動向指数の「先行指数」の系列に採用されることが多い。