

# 1 建築計画

## (1) 設計理念



4つの知がひとつの幹に寄り添う  
「大きな樹を育む」ような施設づくり

### ア 帯屋町や追手筋からの人を迎え入れ「にぎわいをつくる」

- ・四方からの来館者動線を確保
- ・裏面のない、周囲のまちなみになじむ外観

### イ 県民・市民が自ら使いこなす「愛着のある施設」

- ・わかりやすいフロア構成
- ・すべての利用者がスムーズに使えるユニバーサルデザイン

### ウ 災害時にも「安心・安全な場所をつくる」

- ・地震の揺れを軽減する免震構造
- ・緊急避難場所（津波避難ビル）としての機能の確保

## (3) フロア構成

〈階〉	〈主な用途〉	〈面積 (㎡)〉
R F	屋上出入口	67
5 F	こども科学館（仮称）（展示室、実験室、プラネタリウム、収蔵庫、事務室など）	2,330
M5F	書庫、貴重書庫など	1,546
4 F	ホール（200名程度）、研修室（展示室兼用）、集会室、学習室、書庫、事務室など	2,988
M4F	書庫など	1,764
3 F	課題解決支援サービス（健康・安心情報、ビジネス・農業・産業支援）、高知県関係資料コーナー、デジタル資料利用コーナー、書庫など	4,011
M3F	書庫など	1,558
2 F	一般図書開架スペース、雑誌閲覧コーナー、児童コーナー、書庫、図書館エントランス、フリーミーティングスペースなど	3,755
1 F	エントランスロビー、新点字図書館、配送作業スペース、ブックポストなど	2,156

計 20,175㎡

（ほか、1F・B1Fの駐車・駐輪場 計1,814㎡）

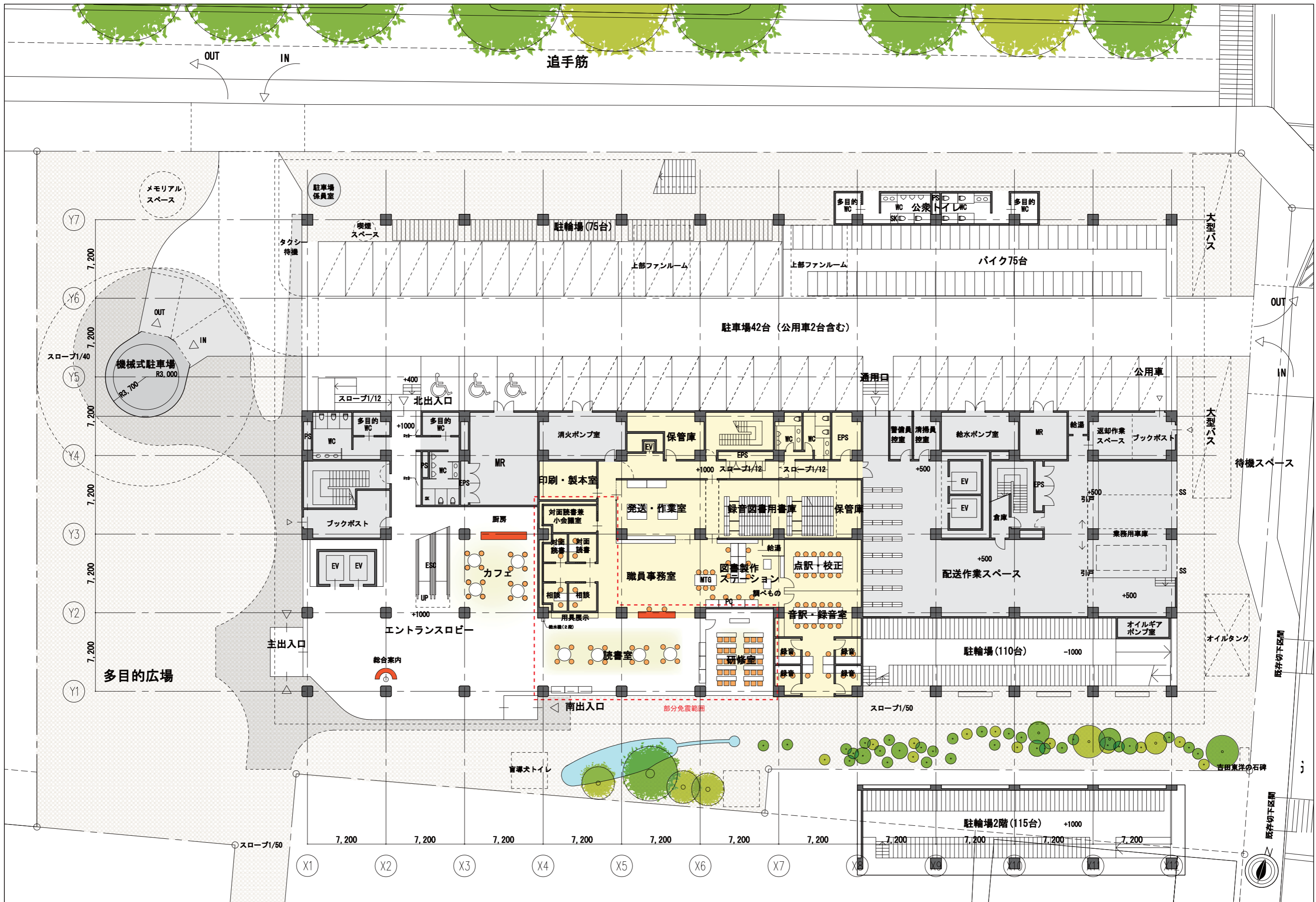
## (2) 整備の概要

- ・建設場所 高知市追手筋2丁目（高知市立追手前小学校敷地東部分）
- ・整備面積 用地7,000㎡程度（多目的広場等2,000㎡程度を含む）
- ・延床面積 20,175㎡  
（建築基準法上は20,175㎡+駐車・駐輪場1,814㎡（機械式地下駐車場を除く））
- ・高さ 3.3m程度
- ・階数 5階（建築基準法上は地上9階、地下1階）
- ・構造 鉄骨鉄筋コンクリート造及び鉄骨造
- ・駐車場 100台（障害者用3台を含む）
- ・駐輪場 自転車300台、バイク75台

## (4) 用途別面積

新図書館		新点字図書館		こども科学館(仮称)		計
開架・閲覧スペース	5,229	利用者スペース	210	展示・実験・学習スペース	1,280	
集会・研修スペース	963	図書製作スペース	162	管理スペース	307	
資料保存スペース	5,512	書庫スペース	343	共用スペース	249	
事務・管理スペース	1,042	管理スペース	116			
共用スペース	4,663	共用スペース	99			
計	17,409	計	930	計	1,836	20,175

※新点字図書館の書庫スペース343㎡のうち241㎡は、2F（新図書館の書庫内）に整備。



追手筋

OUT  
IN

OUT  
IN

既存切下区画

既存切下区画

DATE

メモリアル  
スペース

駐車場  
係員室

タクシー  
待機

喫煙  
スペース

駐輪場(75台)

上部ファンルーム

上部ファンルーム

バイク75台

大型バス

Y7

Y6

Y5

Y4

Y3

Y2

Y1

多目的広場

機械式駐車場  
R3,000

R3,700

スロープ1/40

スロープ1/12

スロープ1/12

スロープ1/12

スロープ1/50

スロープ1/50

北出入口

多目的WC

多目的WC

MR

印刷・製本室

消火ポンプ室

保管庫

EPS

WC

WC

EPS

給湯

MR

給湯

返却作業  
スペース

ブックポスト

大型バス

待機スペース

SS

SS

SS

SS

SS

SS

SS

SS

SS

SS

多目的WC

多目的WC

MR

印刷・製本室

消火ポンプ室

保管庫

EPS

WC

WC

EPS

給湯

MR

給湯

返却作業  
スペース

ブックポスト

大型バス

待機スペース

SS

SS

SS

SS

SS

SS

SS

SS

SS

SS

SS

多目的WC

多目的WC

MR

印刷・製本室

消火ポンプ室

保管庫

EPS

WC

WC

EPS

給湯

MR

給湯

返却作業  
スペース

ブックポスト

大型バス

待機スペース

SS

SS

SS

SS

SS

SS

SS

SS

SS

SS

SS

多目的WC

多目的WC

MR

印刷・製本室

消火ポンプ室

保管庫

EPS

WC

WC

EPS

給湯

MR

給湯

返却作業  
スペース

ブックポスト

大型バス

待機スペース

SS

SS

SS

SS

SS

SS

SS

SS

SS

SS

SS

多目的WC

多目的WC

MR

印刷・製本室

消火ポンプ室

保管庫

EPS

WC

WC

EPS

給湯

MR

給湯

返却作業  
スペース

ブックポスト

大型バス

待機スペース

SS

SS

SS

SS

SS

SS

SS

SS

SS

SS

SS

多目的WC

多目的WC

MR

印刷・製本室

消火ポンプ室

保管庫

EPS

WC

WC

EPS

給湯

MR

給湯

返却作業  
スペース

ブックポスト

大型バス

待機スペース

SS

SS

SS

SS

SS

SS

SS

SS

SS

SS

SS

多目的WC

多目的WC

MR

印刷・製本室

消火ポンプ室

保管庫

EPS

WC

WC

EPS

給湯

MR

給湯

返却作業  
スペース

ブックポスト

大型バス

待機スペース

SS

SS

SS

SS

SS

SS

SS

SS

SS

SS

SS

多目的WC

多目的WC

MR

印刷・製本室

消火ポンプ室

保管庫

EPS

WC

WC

EPS

給湯

MR

給湯

返却作業  
スペース

ブックポスト

大型バス

待機スペース

SS

SS

SS

SS

SS

SS

SS

SS

SS

SS

SS

多目的WC

多目的WC

MR

印刷・製本室

消火ポンプ室

保管庫

EPS

WC

WC

EPS

給湯

MR

給湯

返却作業  
スペース

ブックポスト

大型バス

待機スペース

SS

SS

SS

SS

SS

SS

SS

SS

SS

SS

SS

多目的WC

多目的WC

MR

印刷・製本室

消火ポンプ室

保管庫

EPS

WC

WC

EPS

給湯

MR

給湯

返却作業  
スペース

ブックポスト

大型バス

待機スペース

SS

SS

SS

SS

SS

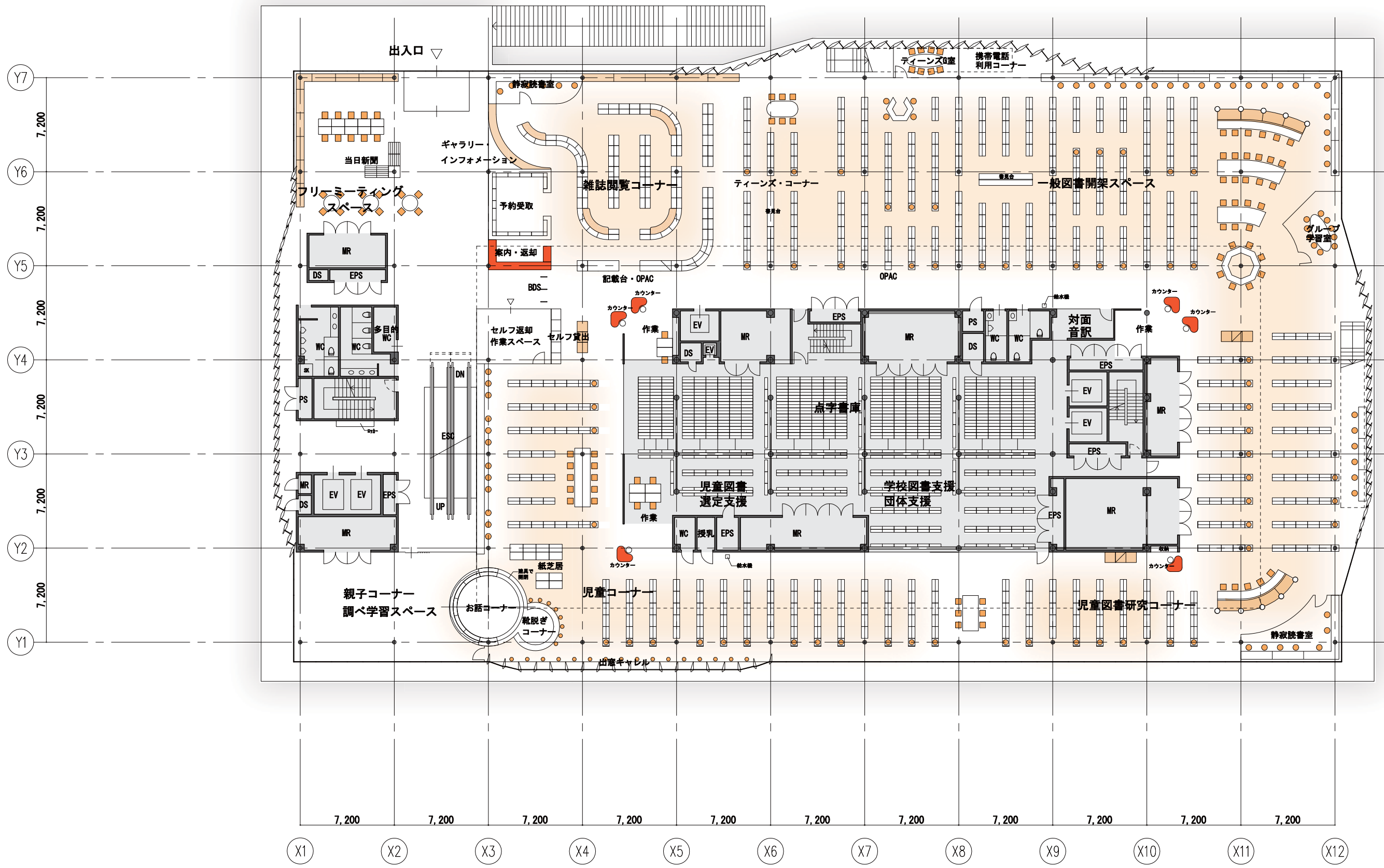
SS

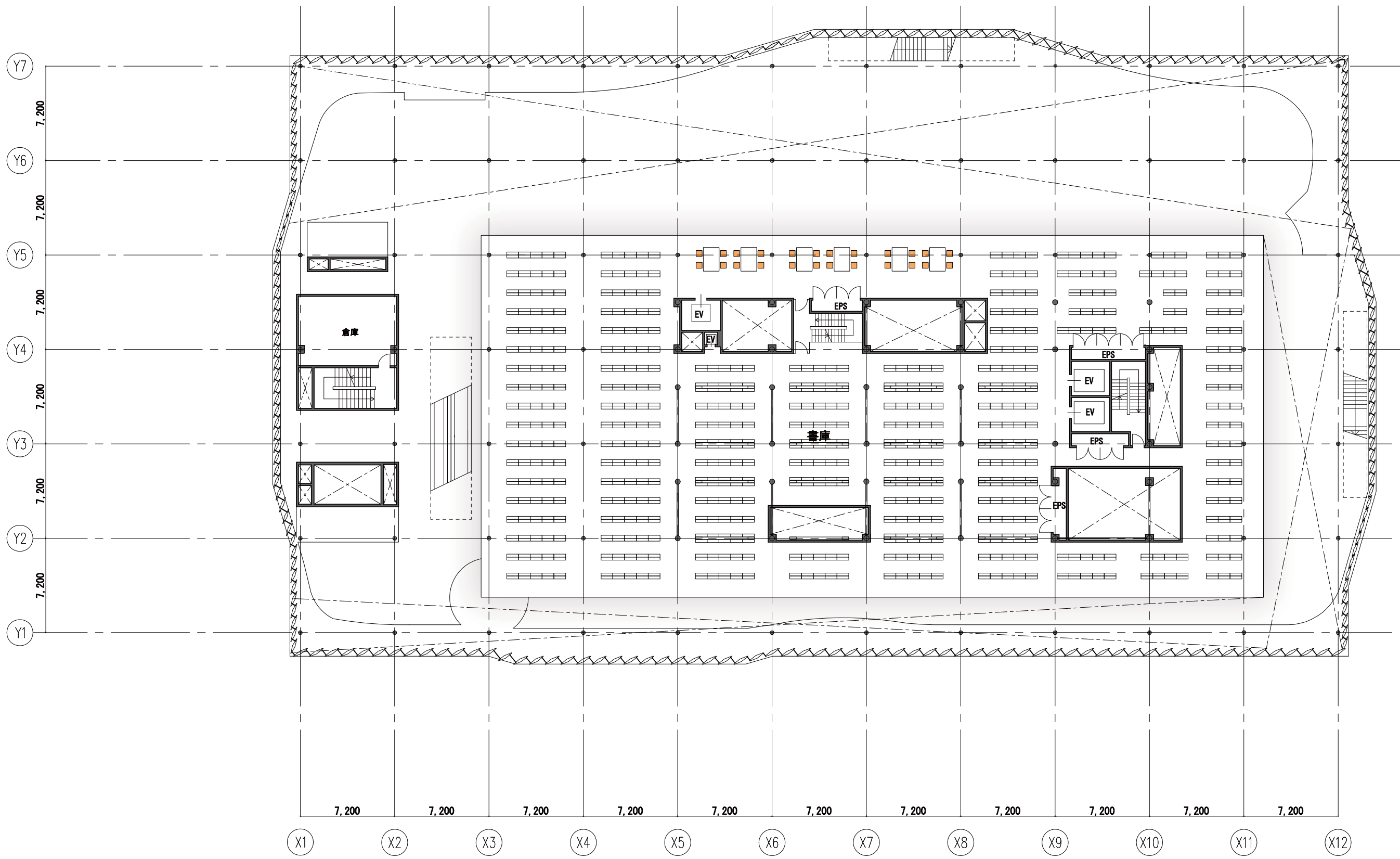
SS

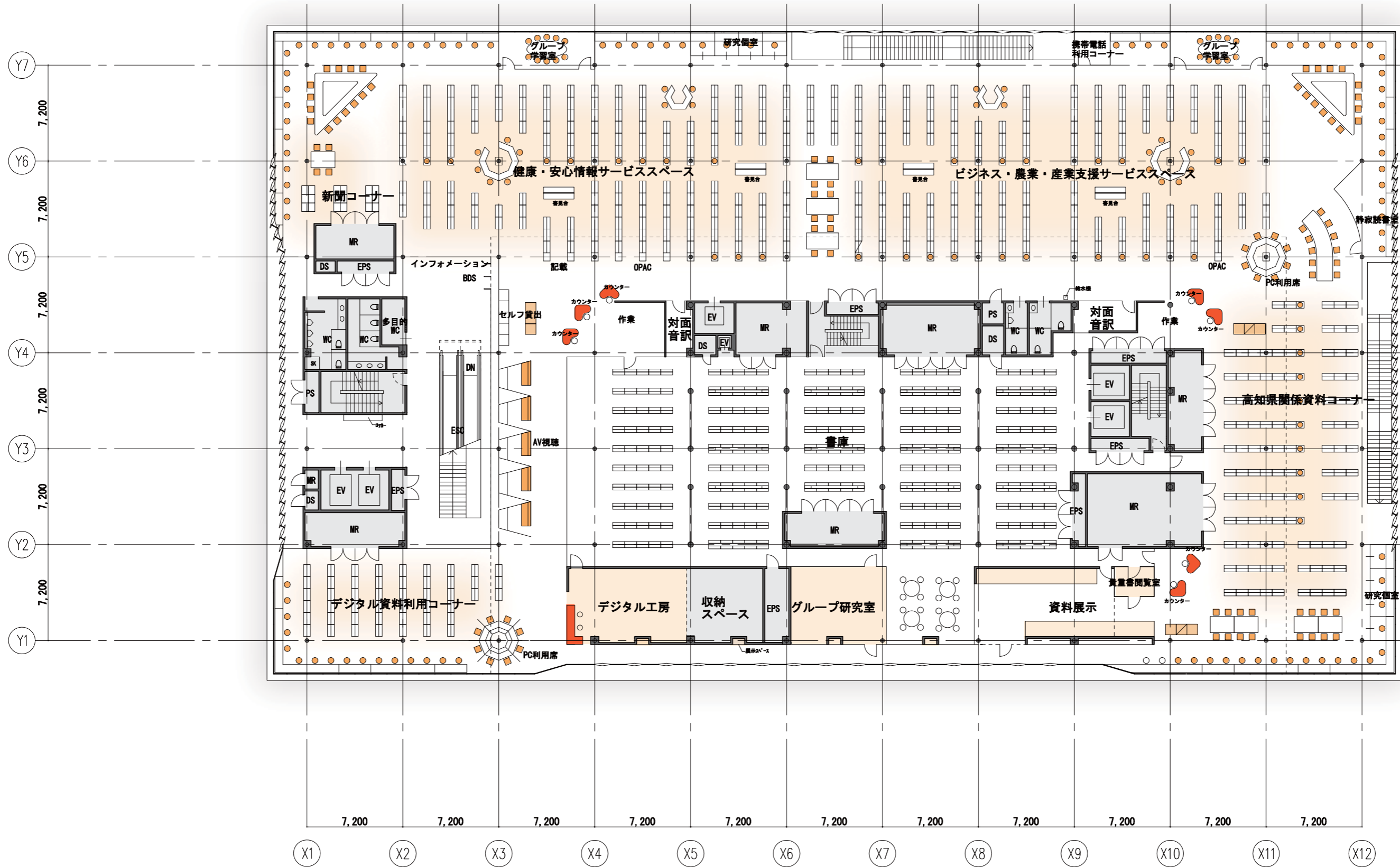
SS

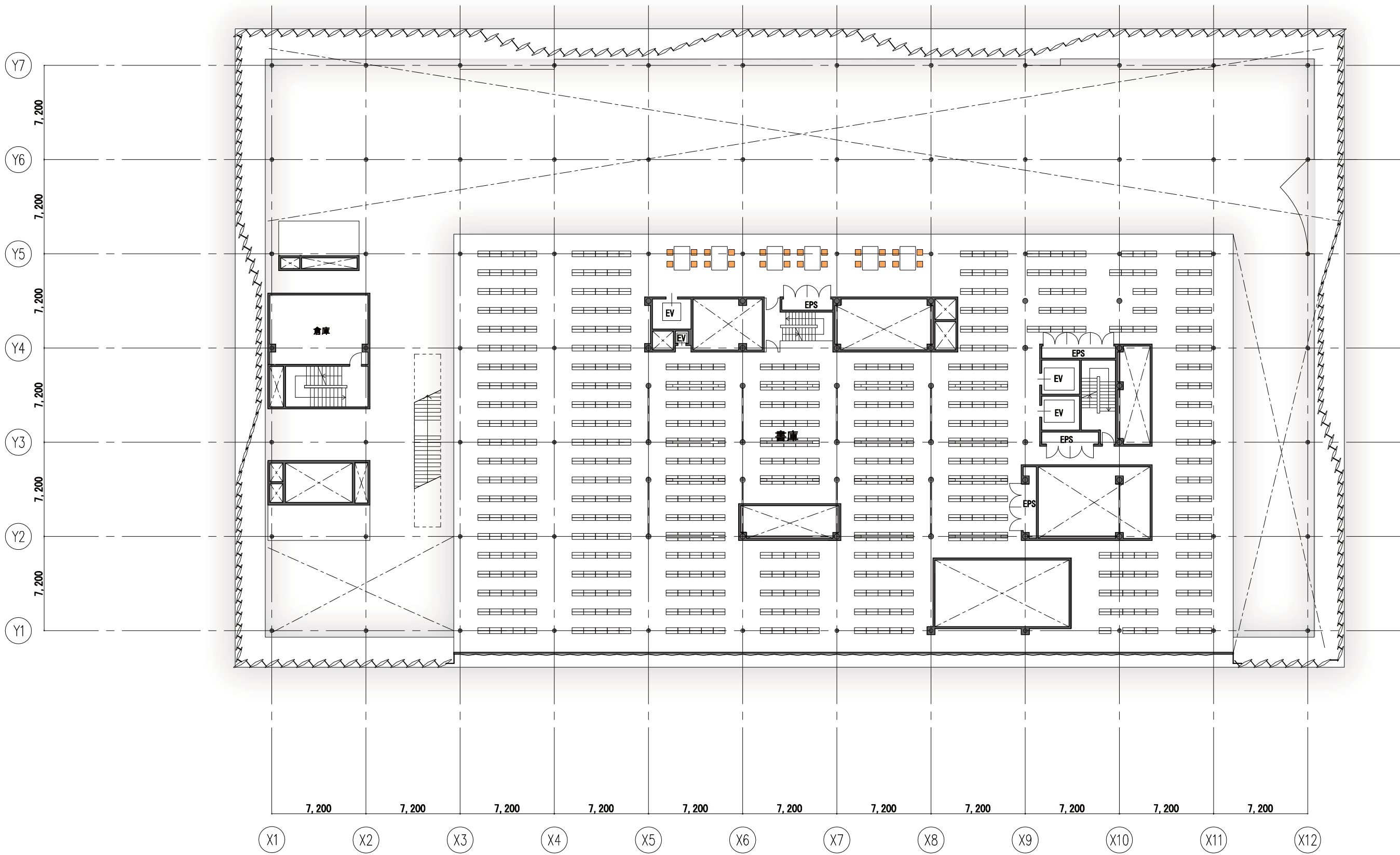
SS

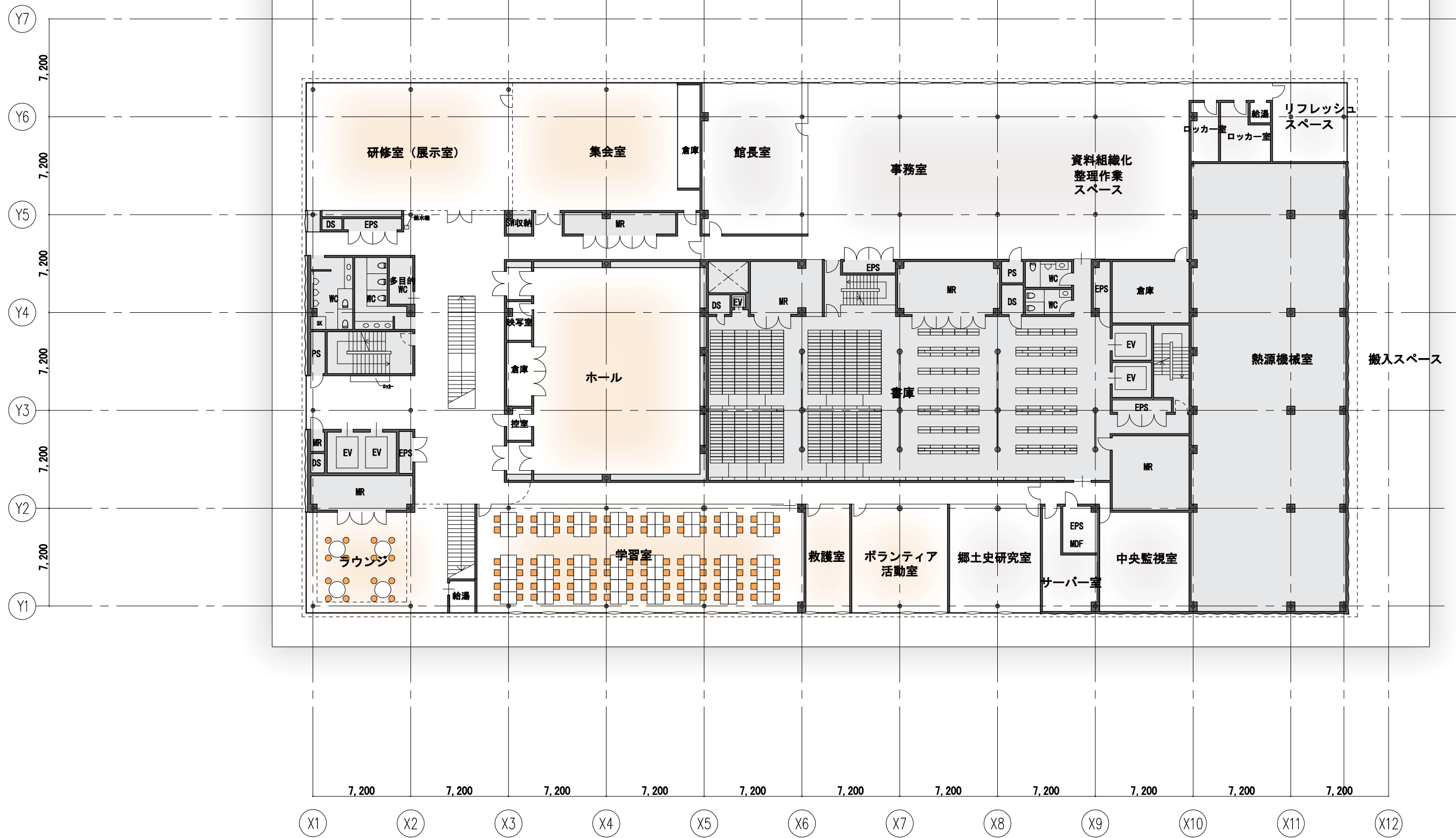
SS

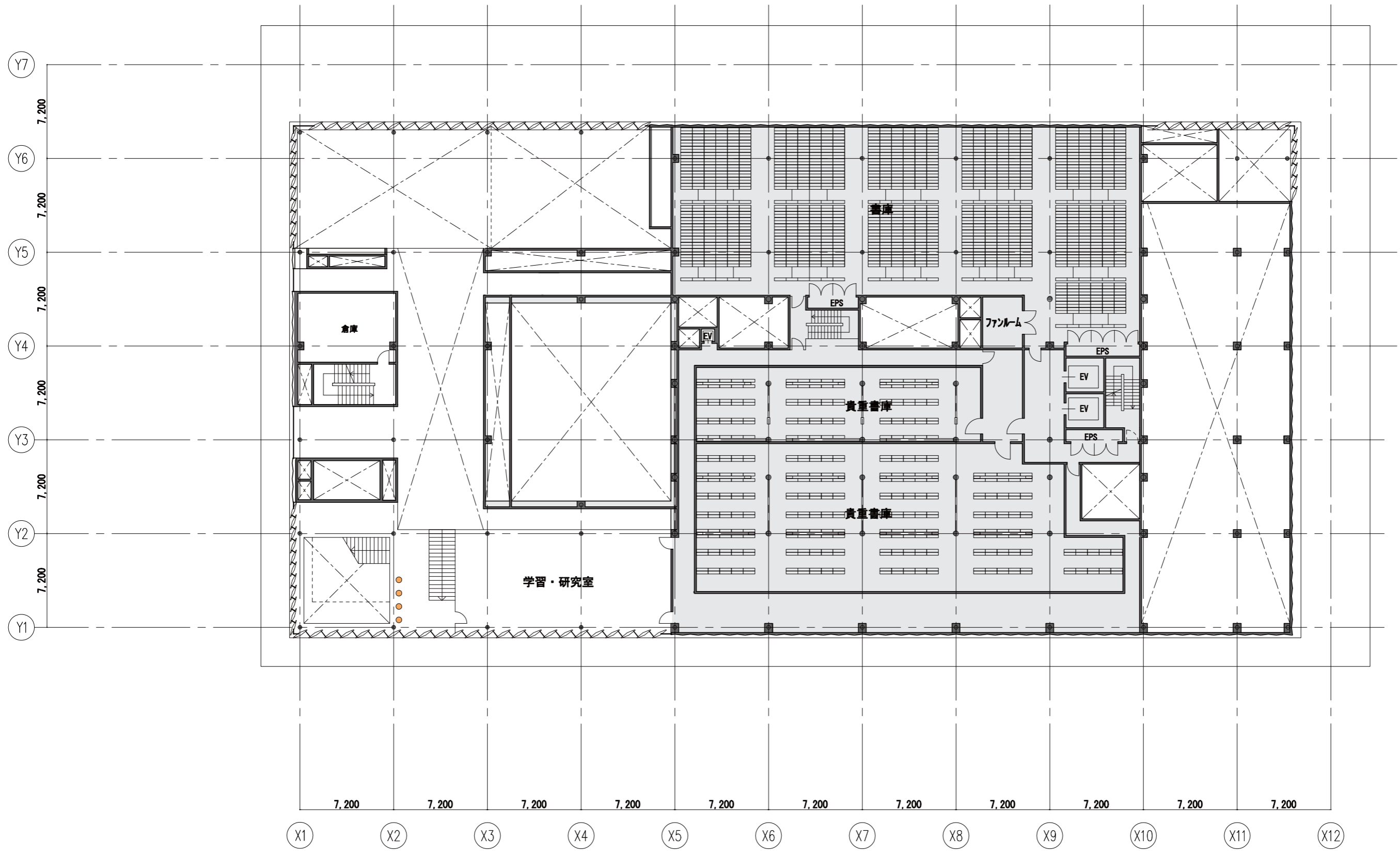






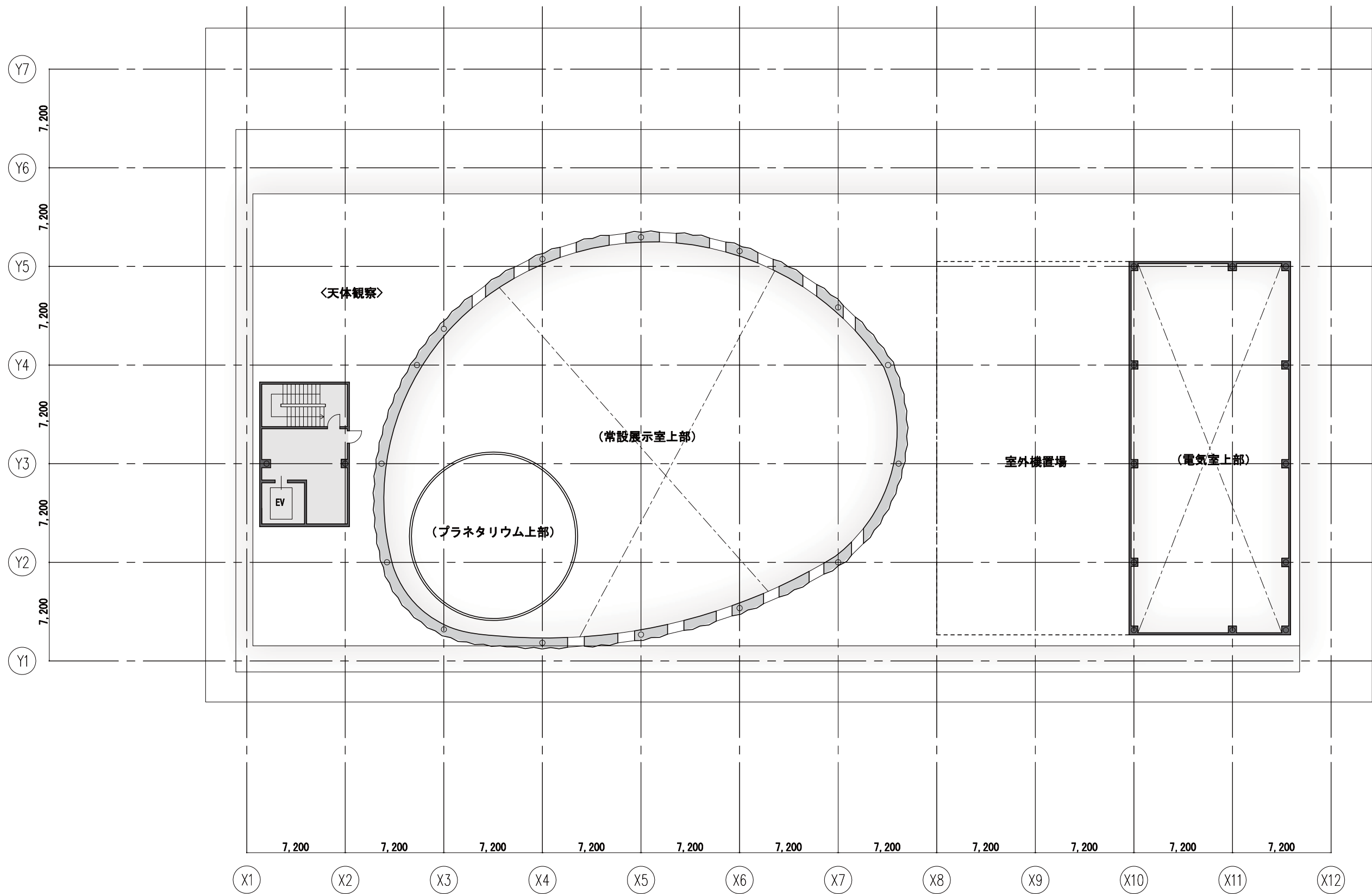


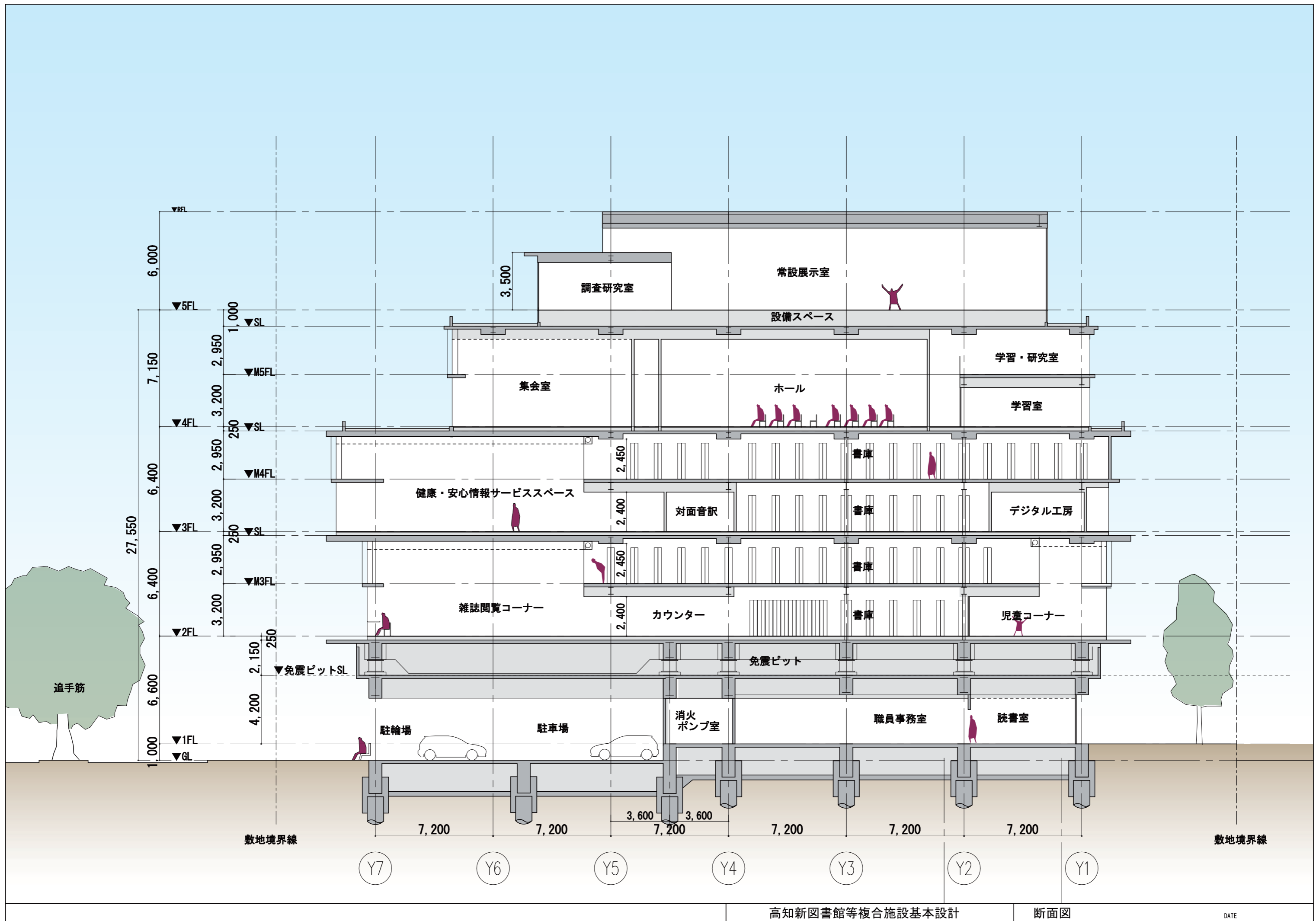




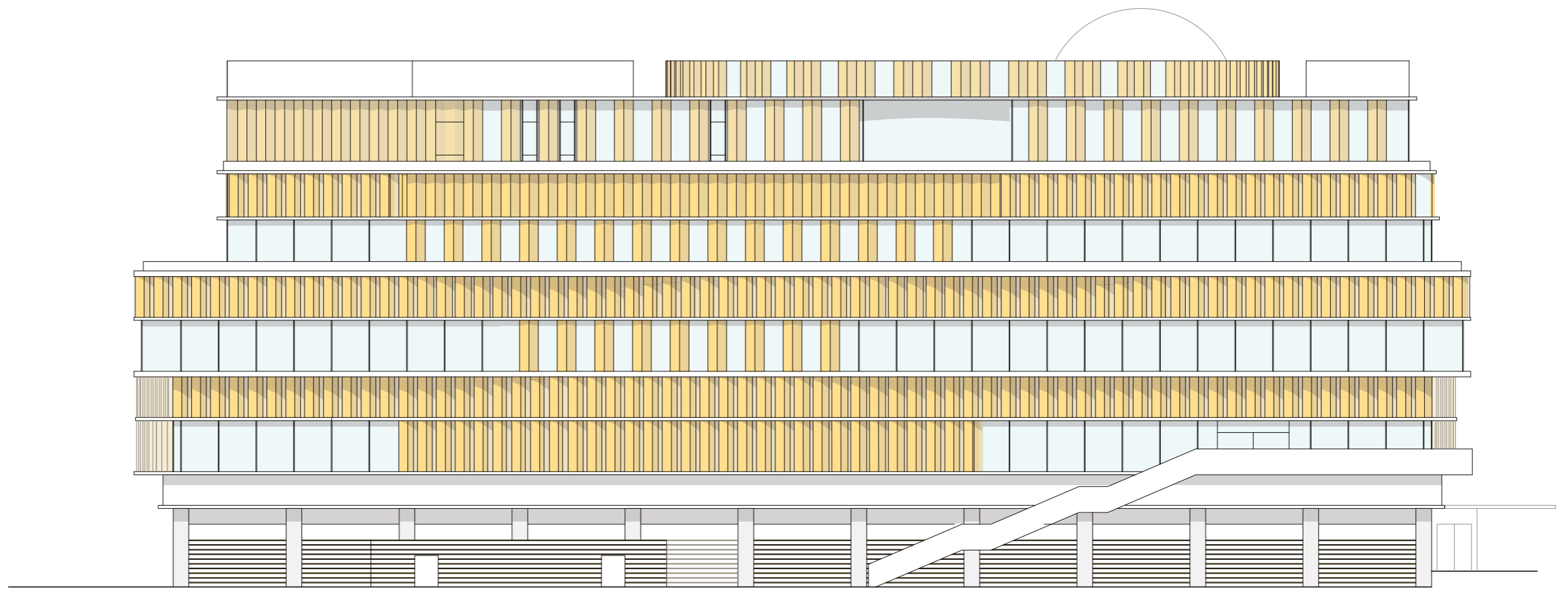








▼TOP  
▼RFL  
▼5FL  
▼M5FL  
▼4FL  
▼M4FL  
▼3FL  
▼M3FL  
▼2FL  
▼1FL  
▼GL



▼TOP

▼RFL

▼5FL

▼M5FL

▼4FL

▼M4FL

▼3FL

▼M3FL

▼2FL

▼1FL

▼GL



▼TOP  
▼RFL  
▼5FL  
▼M5FL  
▼4FL  
▼M4FL  
▼3FL  
▼M3FL  
▼2FL  
▼1FL  
▼GL



▼TOP  
▼RFL  
▼5FL  
▼M5FL  
▼4FL  
▼M4FL  
▼3FL  
▼M3FL  
▼2FL  
▼1FL  
▼GL

