

3 展示室および諸室の概要

(1)ゾーニング(諸室の配置)と整備方針

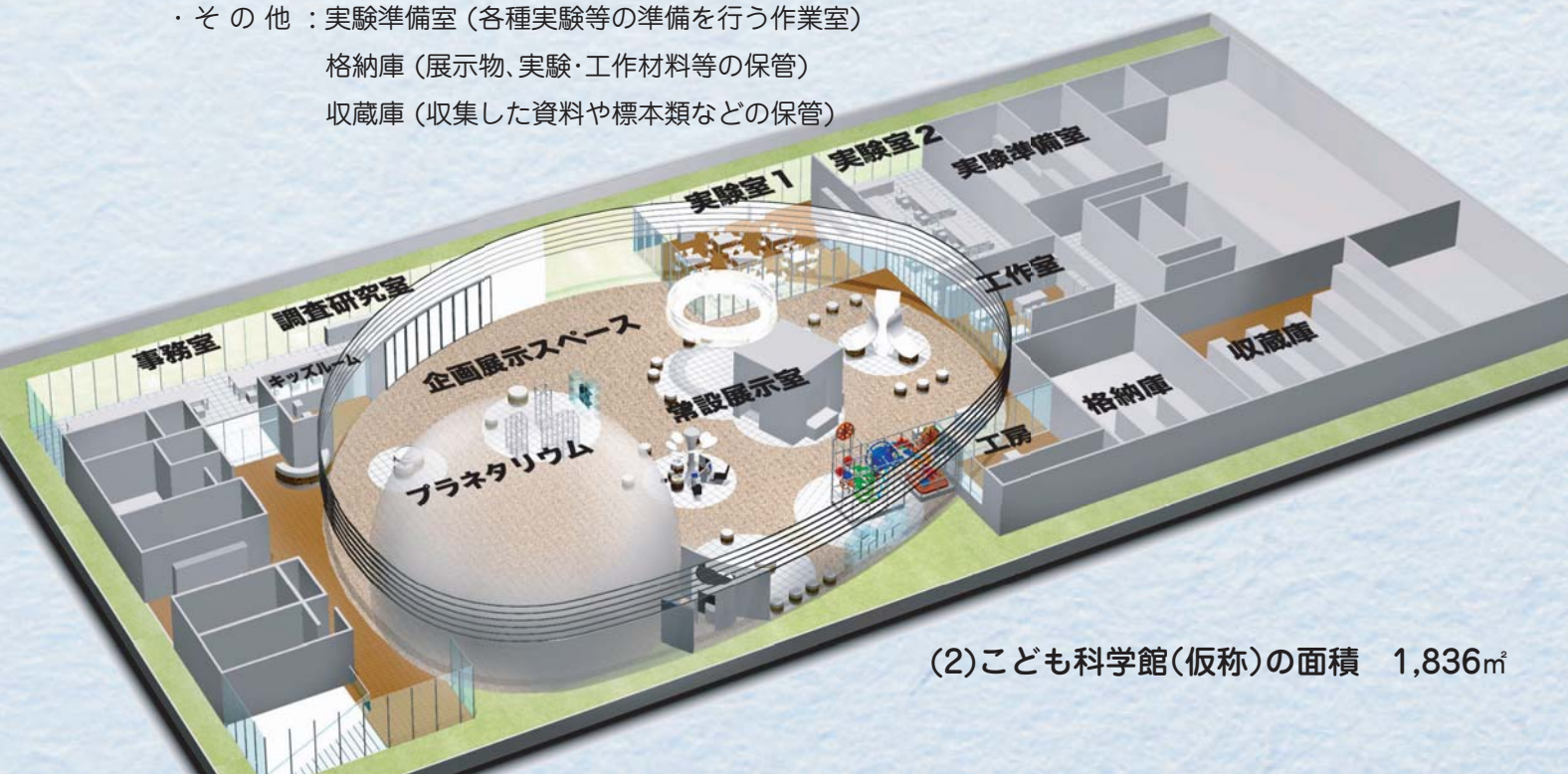
視認性を高め、オープンな展示空間と機能空間(実験室等)を結びつける配置

1)常設展示室、企画展示スペース

- ・ 自然光を効果的に採り込んだ明るい空間づくり
- ・ 自然素材を活用し、柔らかさや親しみやすさ、ぬくもりが感じとれるデザイン

2)機能空間

- ・ 実験室1：42席 多目的の利用が可能な開放感あふれる空間
- ・ 実験室2：40席 子どもから大人まで、科学にふれ、体験したくなる空間
- ・ 工作室：24席 モノづくりへの夢を広げる空間
- ・ 工房：展示物の製作・修理、工作の準備などを行う作業室
- ・ その他：実験準備室(各種実験等の準備を行う作業室)
- 格納庫(展示物、実験・工作材料等の保管)
- 収蔵庫(収集した資料や標本類などの保管)

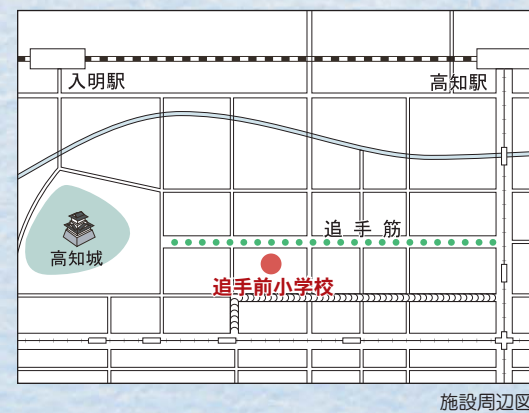


(2)こども科学館(仮称)の面積 1,836㎡

(3)こども科学館(仮称)の位置

現在の高知市立追手前小学校の敷地に整備する
新図書館等複合施設の5階になります。

※施設の1階は新点字図書館、2~4階は新図書館(県立図書館、
高知市民図書館本館)になります。



4 今後のスケジュール(予定)

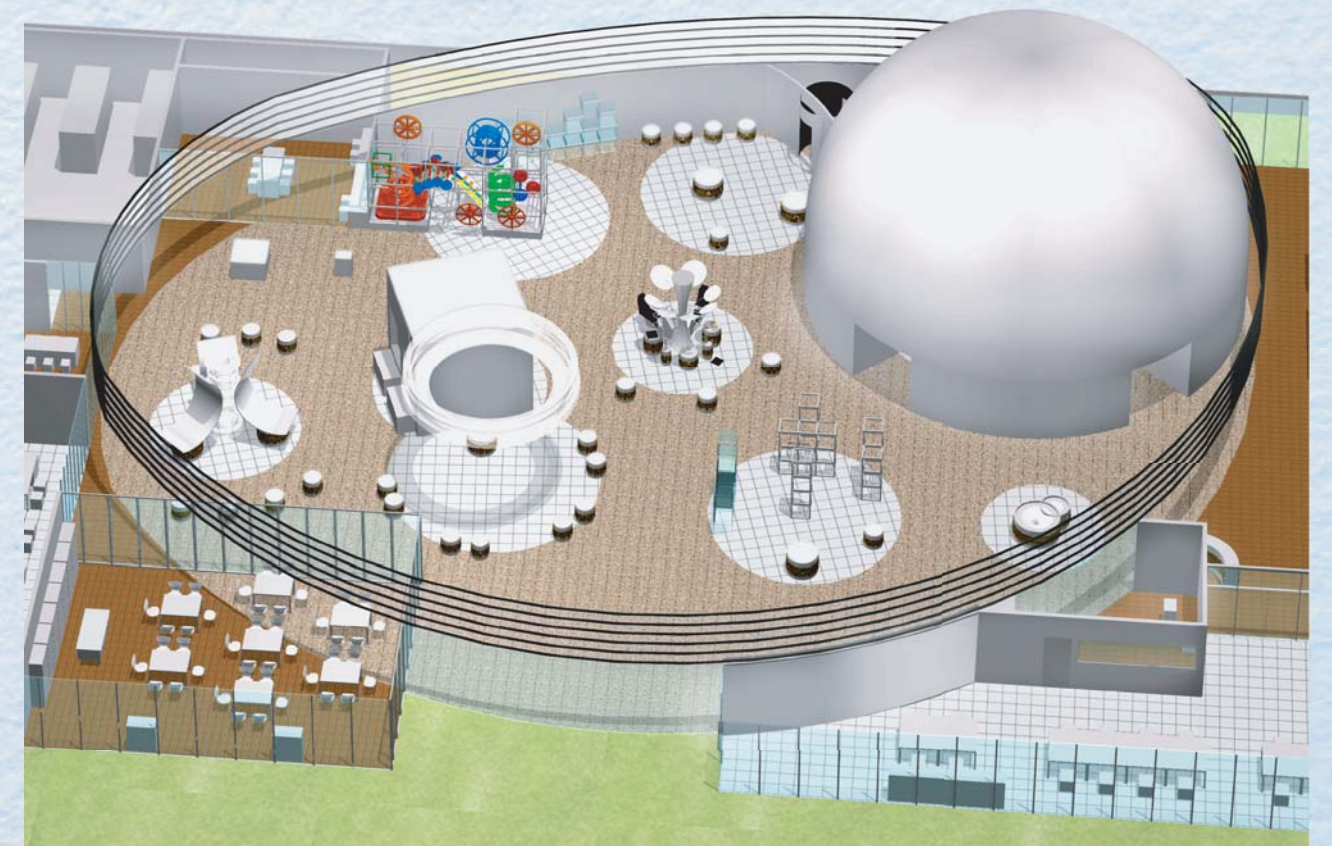
- | | |
|-----------|----------|
| 平成24年度 | 実施(詳細)設計 |
| 平成25~26年度 | 展示工事 |
| 平成27年度中 | 開館 |

お問い合わせ 高知県教育委員会 新図書館整備課
住所 高知市丸ノ内2-4-1 保健衛生総合庁舎
電話 088-821-4931 FAX 088-823-7750
E-mail 312201@ken.pref.kochi.lg.jp
URL <http://www.pref.kochi.lg.jp/soshiki/312201/>

高知市民図書館 新図書館建設室
住所 高知市丸ノ内2-4-1 保健衛生総合庁舎
電話 088-823-7767 FAX 088-823-7750
E-mail kc-201005@city.kochi.lg.jp
URL <http://www.city.kochi.kochi.jp/soshiki/85/>

こども科学館展示基本設計

「見て、触れて、感じて、作って、学び遊ぶ」を基本コンセプトに、平成27年度中のオープンを目指して整備を進めている、こども科学館(仮称)の展示に関する基本設計を取りまとめましたので、その概要をご紹介します。



1 テーマ展開

● 宇宙の不思議、地球の不思議、科学の不思議

3つのテーマにスポットを当て、体験性を重視した展示を行います。

● 高知の自然

豊かな自然や県内の関係施設の魅力を紹介します。

● 郷土の科学技術

郷土で生まれた科学技術、郷土の科学者や技術者を紹介します。

