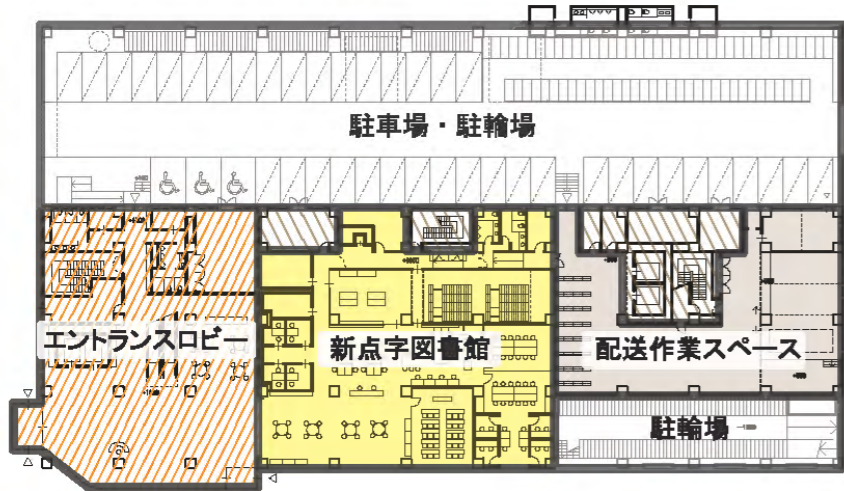


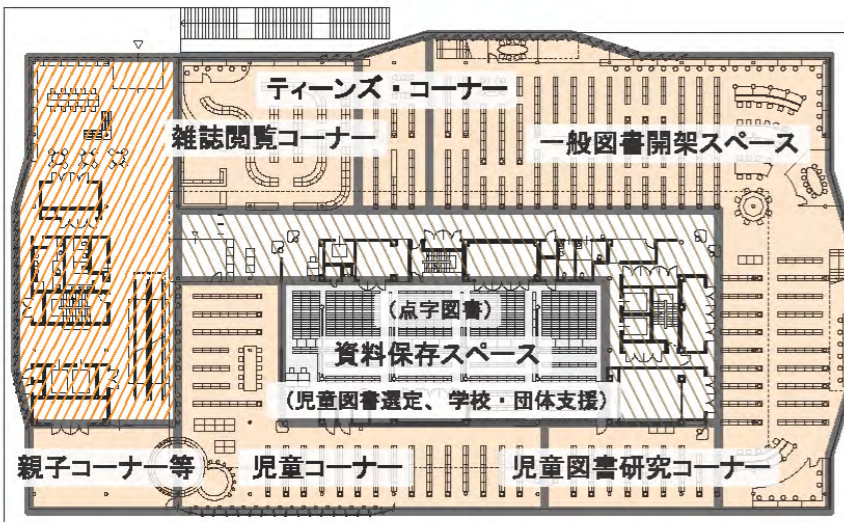
平面計画

1F 新点字図書館・エントランス・配送作業スペース・駐車場等



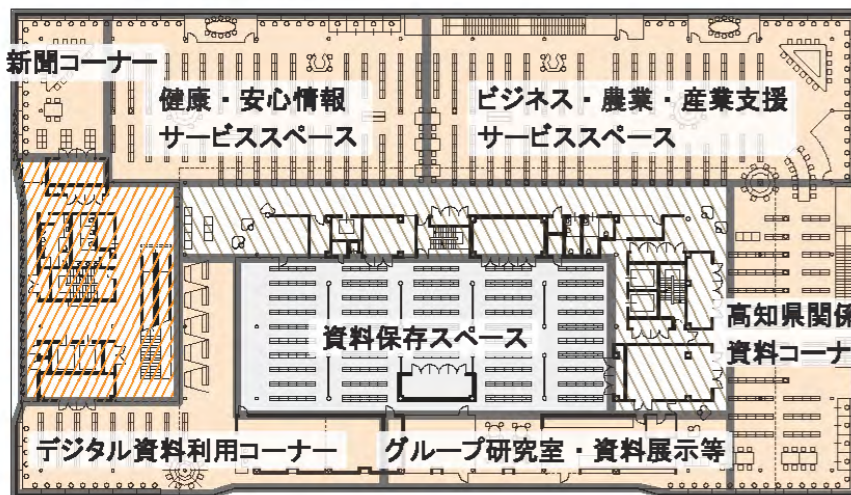
- 新点字図書館には、各種の情報支援機器等を備えた読書室や対面読書室のほか、ボランティアの点字・録音図書制作スペースを設け、視覚に障害のある方へ充実した情報サービスを提供します。
- 市町村立図書館等や市民図書館分館・分室への配送作業を行うスペースを設けます。
- 開放的なエントランスロビーには、くつろげるカフェもあります。

2F 新図書館



- 2階と3階は、開架・閲覧スペースを中心としたフロアです。
- 各スペース、コーナーにカウンターを設け、司書によるレファレンスサービスを提供し、調べものなどを支援します。
- フロアの中央にある書庫は、中の様子が見えるように、ガラスの間仕切りを設けます。
- 閲覧席は、景色を楽しみながら読書ができる窓辺のデスクや、静かに調べものができる部屋など、様々なタイプのもを用意します。

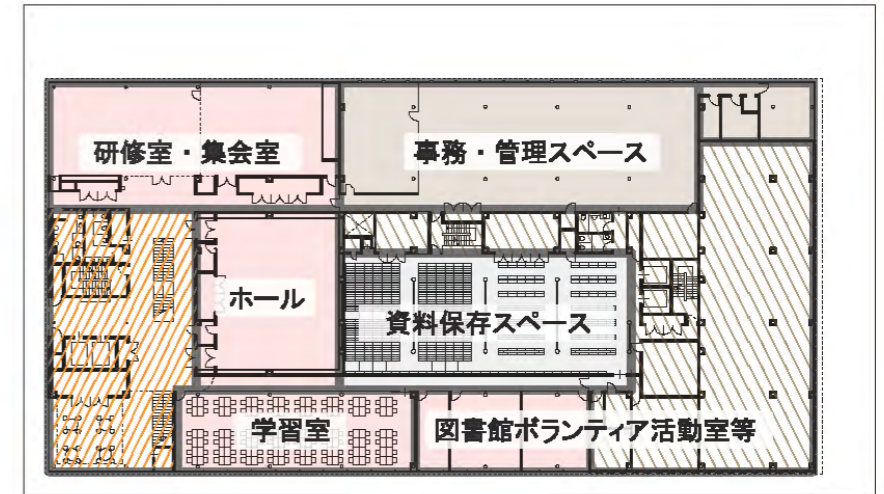
3F 新図書館



- 2階には、一般向けの図書や雑誌のコーナー、児童コーナー、青少年向けのティーンズ・コーナーを設けます。
- 子ども読書活動の関係者にご活用いただける児童図書研究コーナーも設けます。
- 3階には、課題解決型の図書館として、ビジネス・農業・産業支援サービス、健康・安心情報サービスに関する専用スペースを設け、資料を幅広く取り揃えます。
- 高知県関係資料コーナーや新しいニーズに対応した、デジタル資料利用コーナーなども設けます。

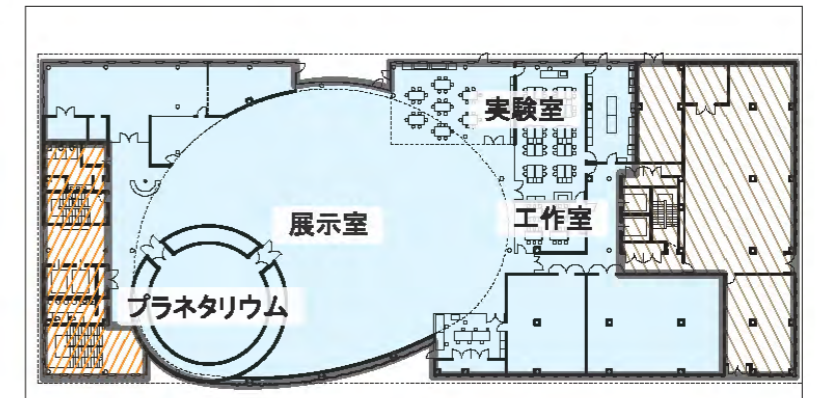
4F 新図書館

- 研修や集会のスペースを中心としたフロアです。
- 一体的な利用もできる研修室と集会室、200名程度収容できるホールを設け、読書活動の推進など、図書館関係を中心に、多目的に活用していきます。
- 集中して読書や学習をしたい方のための学習室や図書館ボランティア活動室も新たに設けます。



5F こども科学館（仮称）

- オープンな展示室を囲むように、プラネタリウムのほか、実験室や工作室といった活動の空間を配置します。
- 80人程度収容できるプラネタリウムは、星空学習のほか、様々な映像を楽しめるようにします。
- 定員40人程度の実験室を2室設け、科学教室など様々な体験ができるようにします。

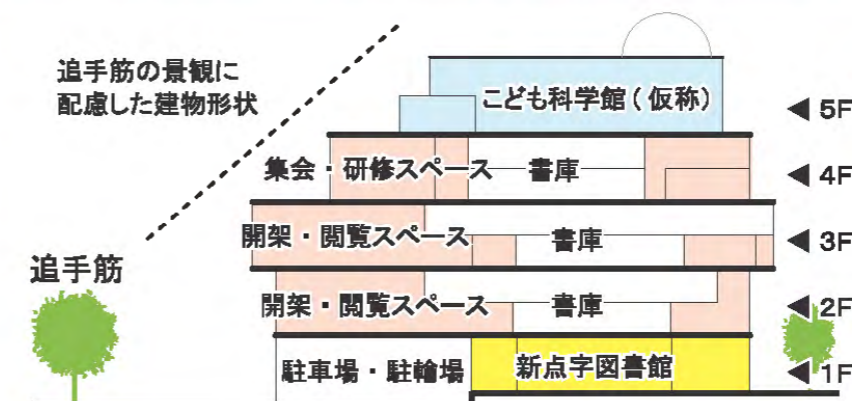


凡例	新図書館	
開架・閲覧スペース	集会・研修スペース	資料保存スペース
事務・管理スペース	ロビー等	通路その他
新点字図書館	こども科学館（仮称）	



2階 一般図書開架スペース（イメージ）

断面計画



- 大きく5つに分けたフロアに、3つの施設をわかりやすく配置します。
- 図書館フロアの中央には、知のシンボルとなる書庫を配置します。2階、3階、4階の書庫は、それぞれ上下2層構造とし、収蔵能力を高めます。
- 追手筋側の建物上部は、階段状とすることで圧迫感を軽減し、景観に配慮します。