

# 概要

## (1) 設計理念

4つの知がひとつの幹に寄り添う  
「大きな樹を育む」ような施設づくり



ア 帯屋町や追手筋からの人を迎え入れ「にぎわいをつくる」

- ・四方からの来館者動線を確保
- ・裏面のない、周囲のまちなみになじむ外観

イ 県民・市民が自ら使いこなす「愛着のある施設」

- ・わかりやすいフロア構成
- ・すべての利用者がスムーズに使えるユニバーサルデザイン

ウ 災害時にも「安心・安全な場所をつくる」

- ・地震の揺れを軽減する免震構造
- ・緊急避難場所（津波避難ビル）としての機能の確保

## (2) 整備の概要

- ・建設場所 高知市追手筋2丁目（高知市立追手前小学校敷地東部分）
- ・整備面積 用地7,000㎡程度（多目的広場等2,000㎡程度を含む）
- ・延床面積 20,349㎡  
（建築基準法上は20,349㎡ + 駐車・駐輪場1,820㎡（機械式地下駐車場を除く））
- ・高さ 33m程度
- ・階数 5階（建築基準法上は地上9階、地下1階）
- ・構造 鉄骨鉄筋コンクリート造及び鉄骨造
- ・駐車場 100台（障害者用3台を含む）
- ・駐輪場 自転車300台、バイク75台

## (3) フロア構成

〈階〉	〈主な用途〉	〈面積(㎡)〉
R F	屋上出入口	65
5 F	こども科学館（仮称）（展示室、実験室、プラネタリウム、収蔵庫、事務室 など）	2,359
M5F	書庫、貴重書庫 など	1,597
4 F	ホール（200名程度）、研修室（展示室兼用）、集会室、学習室、書庫、事務室 など	3,101
M4F	書庫	1,726
3 F	課題解決支援サービス（健康・安心情報、ビジネス・農業・産業支援）、高知県関係資料コーナー、デジタル資料利用コーナー、書庫 など	4,011
M3F	書庫	1,581
2 F	一般図書開架スペース、雑誌閲覧コーナー、児童コーナー、書庫、図書館エントランス、フリーミーティングスペース など	3,755
1 F	エントランスロビー、新点字図書館、配送作業スペース、ブックポスト など	2,154

計 20,349㎡

（ほか、1F・B1Fの駐車・駐輪場 計1,820㎡）

## (4) 用途別面積

新図書館		新点字図書館		こども科学館(仮称)		計
開架・閲覧スペース	5,196	利用者スペース	210	展示・実験・学習スペース	1,280	
集会・研修スペース	964	図書製作スペース	162	管理スペース	302	
資料保存スペース	5,477	書庫スペース	346	共用スペース	246	
事務・管理スペース	1,054	管理スペース	116			
共用スペース	4,899	共用スペース	97			
計	17,590	計	931	計	1,828	20,349

※新点字図書館の書庫スペース346㎡のうち246㎡は、2F(新図書館の書庫内)に整備。



追手筋

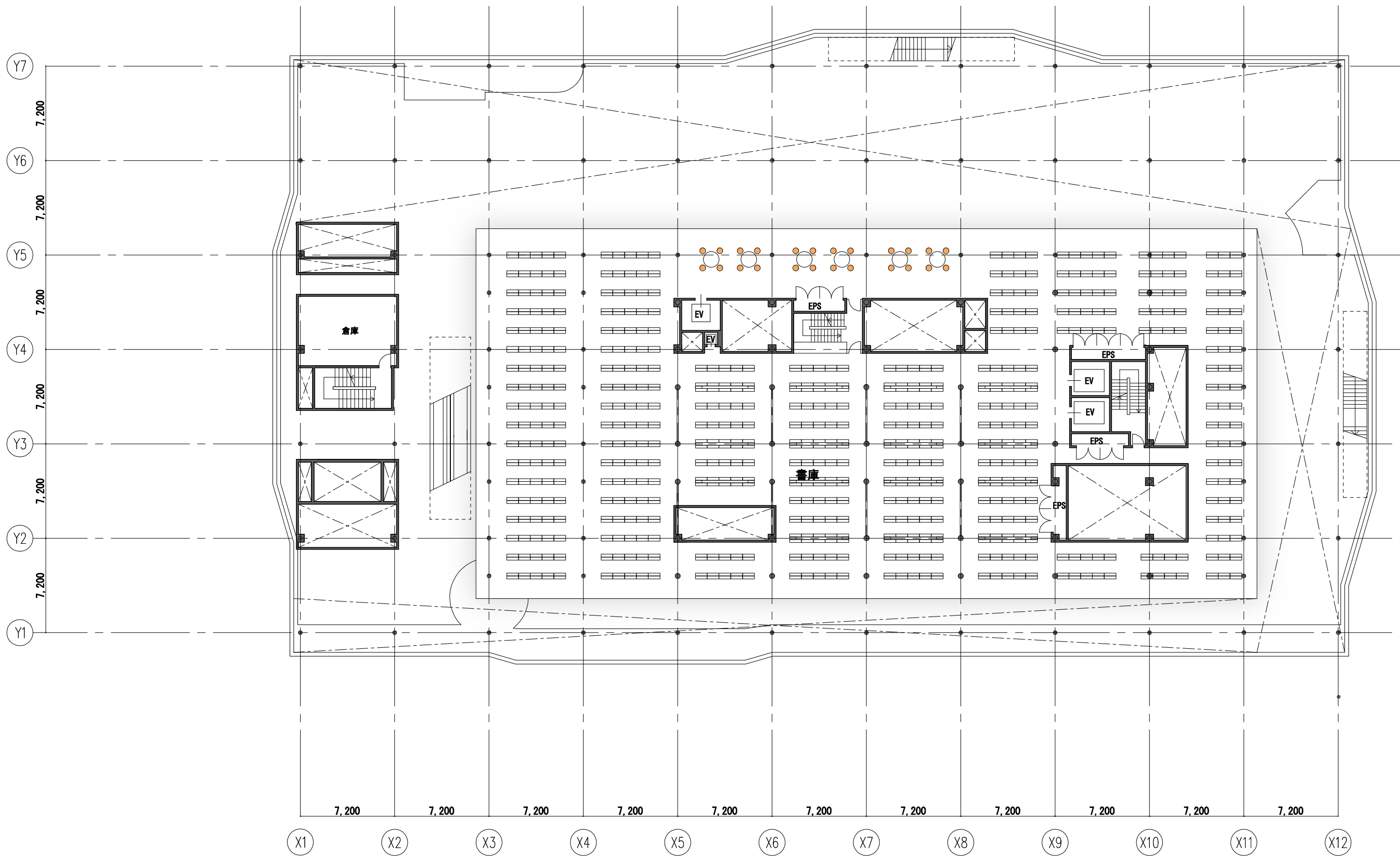
OUT  
IN

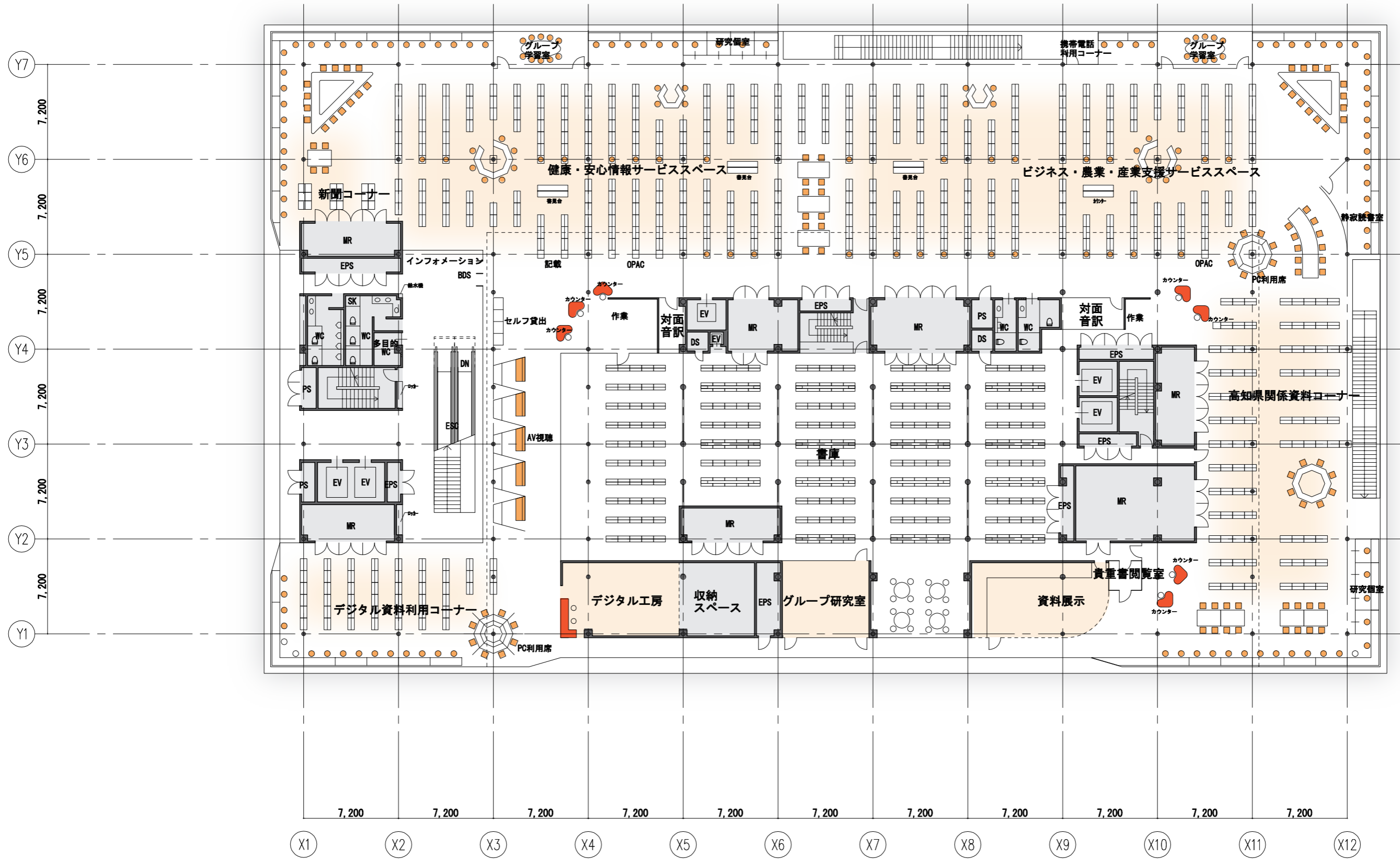
OUT  
IN

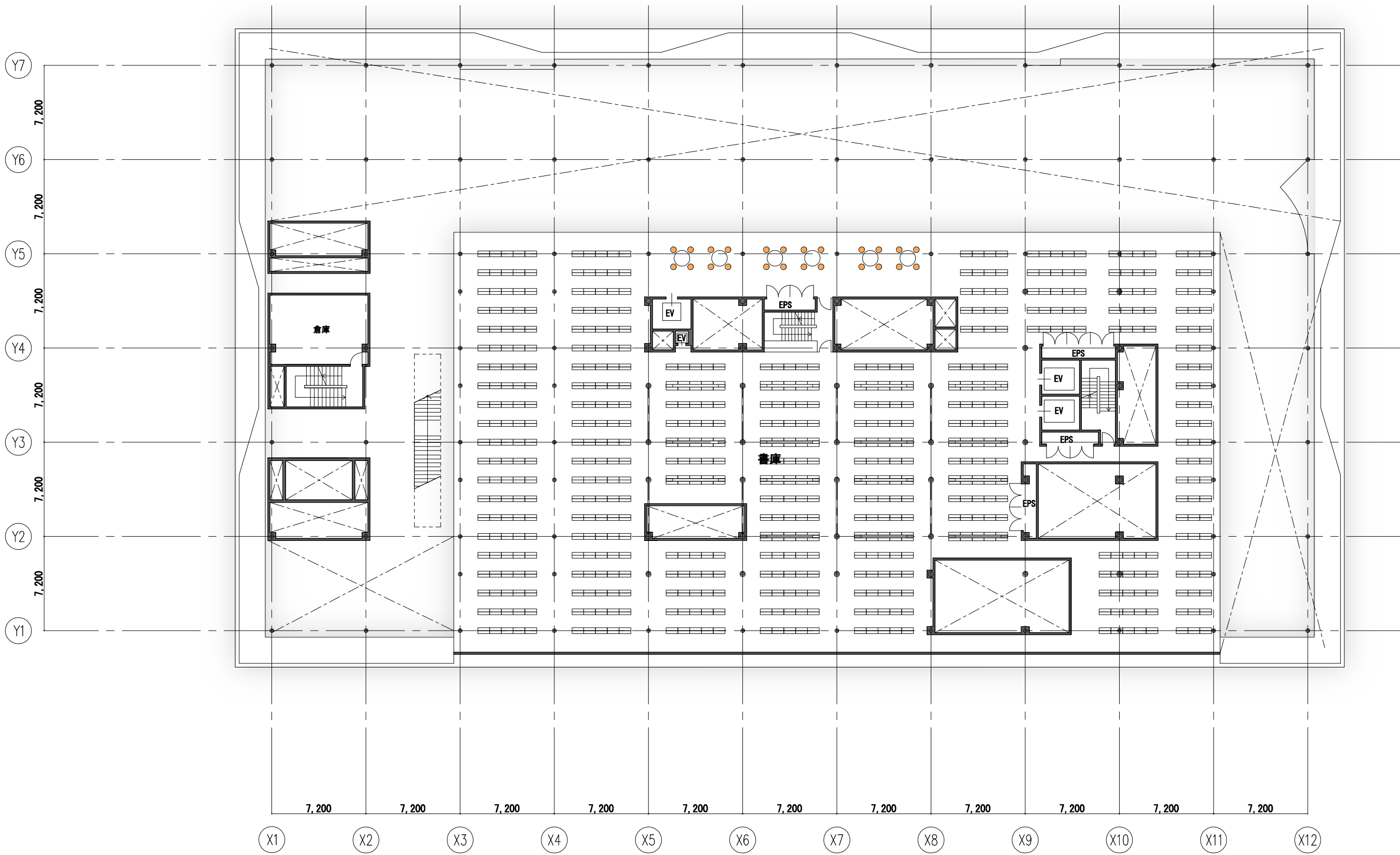
既存切下区画

既存切下区画

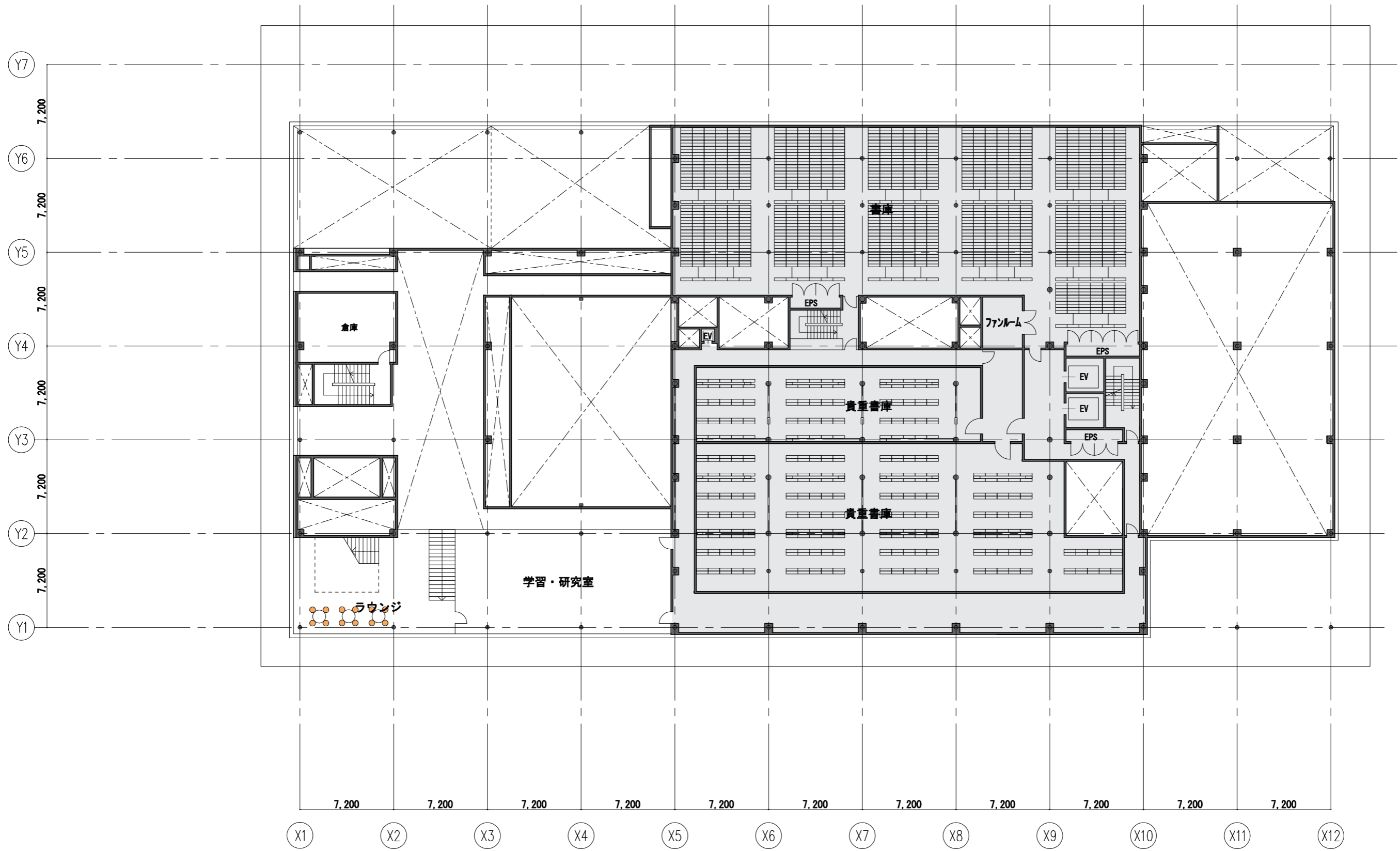




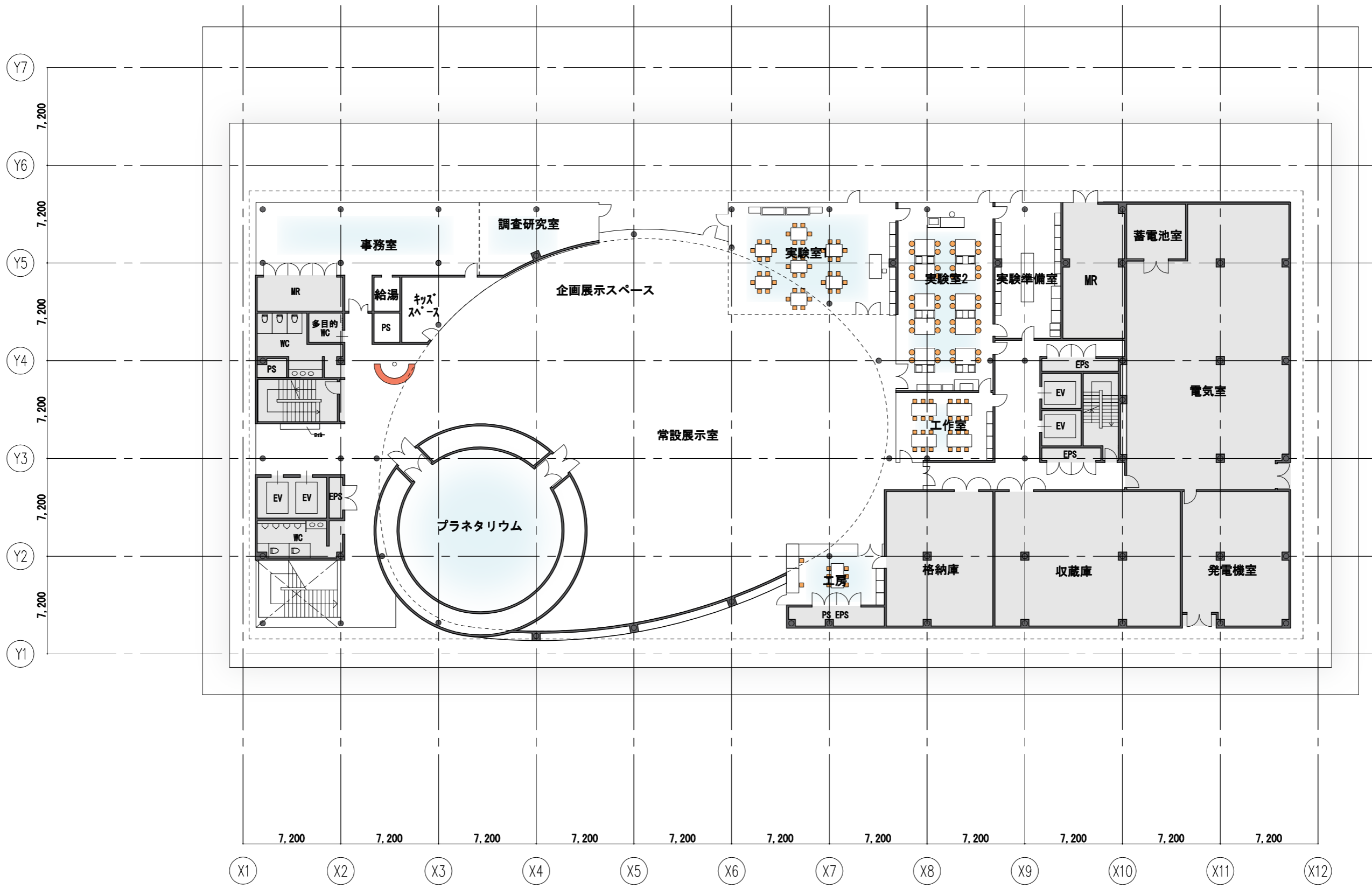


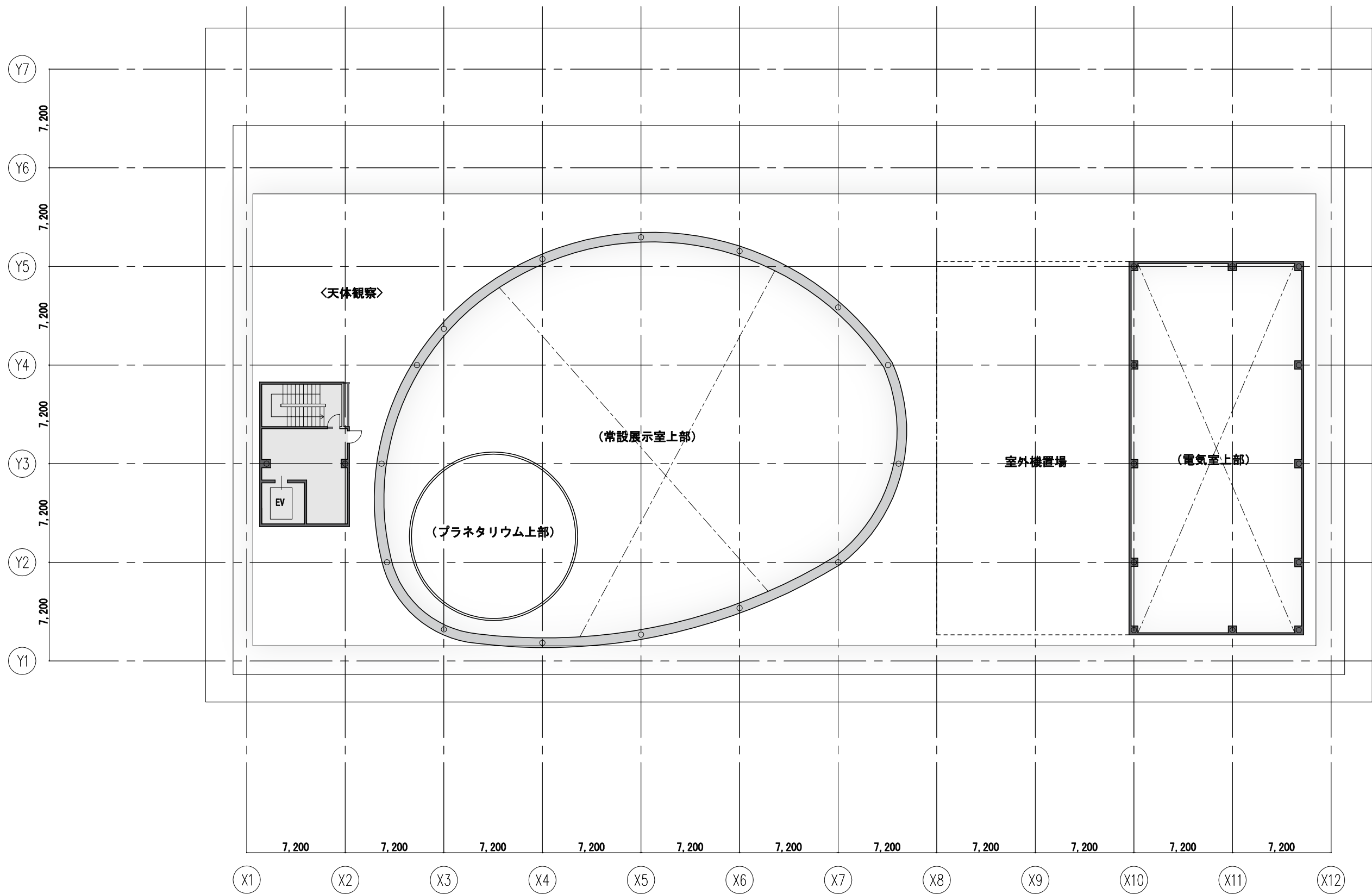


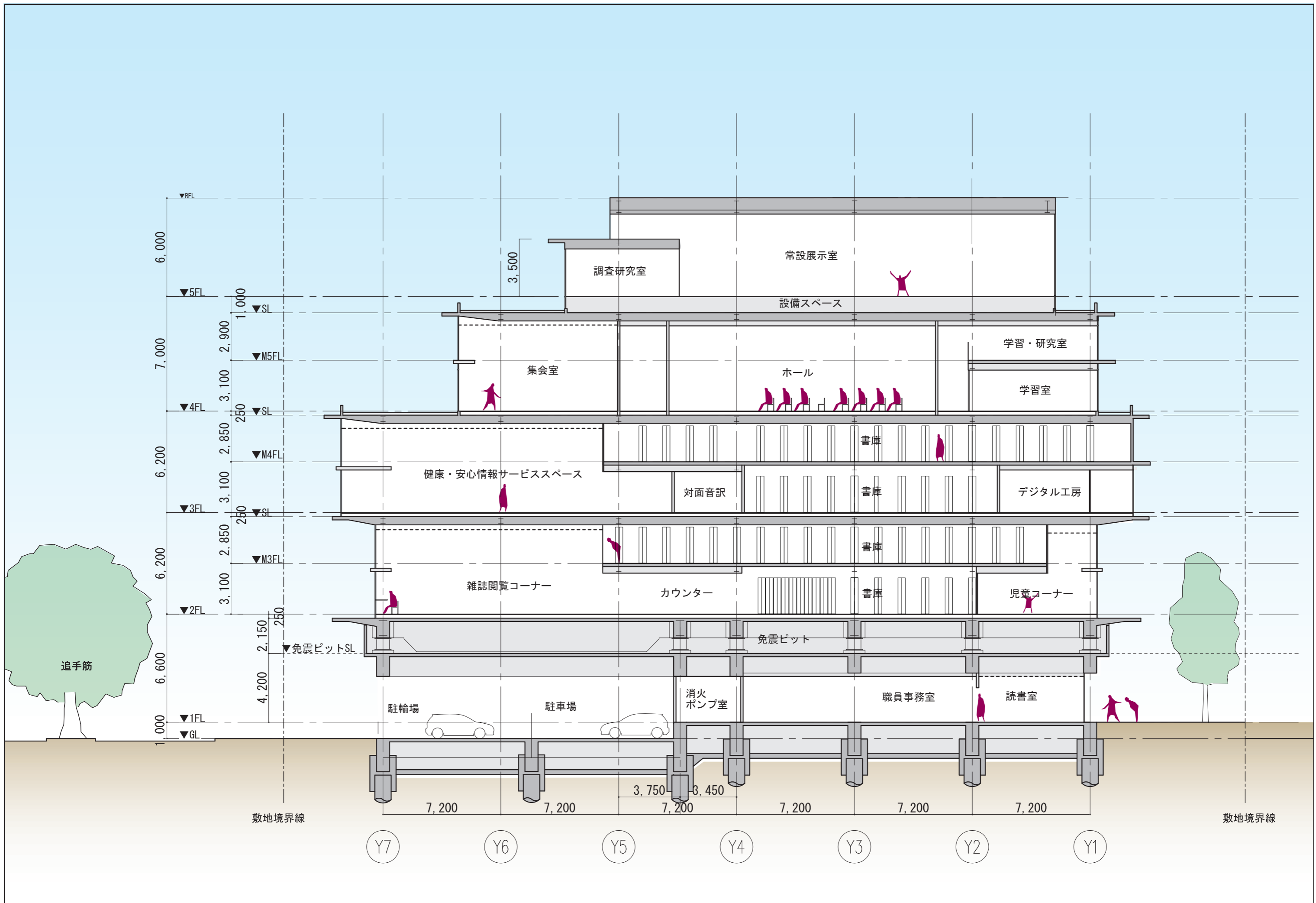












敷地境界線

敷地境界線

Y7

Y6

Y5

Y4

Y3

Y2

Y1

7,200

7,200

7,200

7,200

7,200

7,200

3,750

3,450

3,500

▼REL  
6,000  
▼5FL  
▼SL  
1,000  
▼M5FL  
2,900  
▼4FL  
▼SL  
280  
▼M4FL  
2,850  
▼3FL  
▼SL  
250  
▼M3FL  
2,850  
▼2FL  
▼免震ピットSL  
2,150  
▼1FL  
▼GL  
1,000

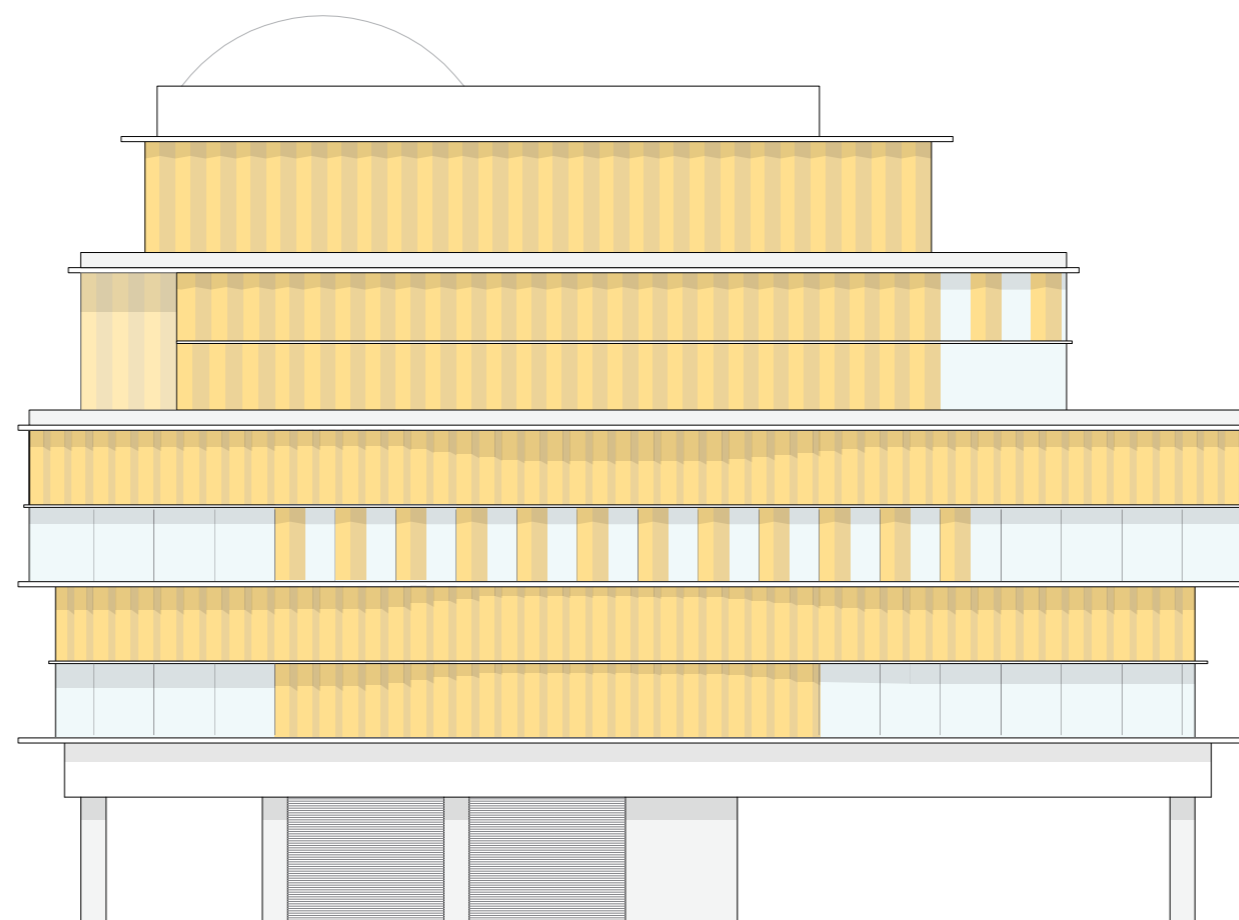
敷地境界線

敷地境界線

▼TOP  
▼RFL  
▼5FL  
▼M5FL  
▼4FL  
▼M4FL  
▼3FL  
▼M3FL  
▼2FL  
▼1FL  
▼GL



▼TOP  
▼RFL  
▼5FL  
▼M5FL  
▼4FL  
▼M4FL  
▼3FL  
▼M3FL  
▼2FL  
▼1FL  
▼GL



▼TOP  
▼RFL  
▼5FL  
▼M5FL  
▼4FL  
▼M4FL  
▼3FL  
▼M3FL  
▼2FL  
▼1FL  
▼GL

