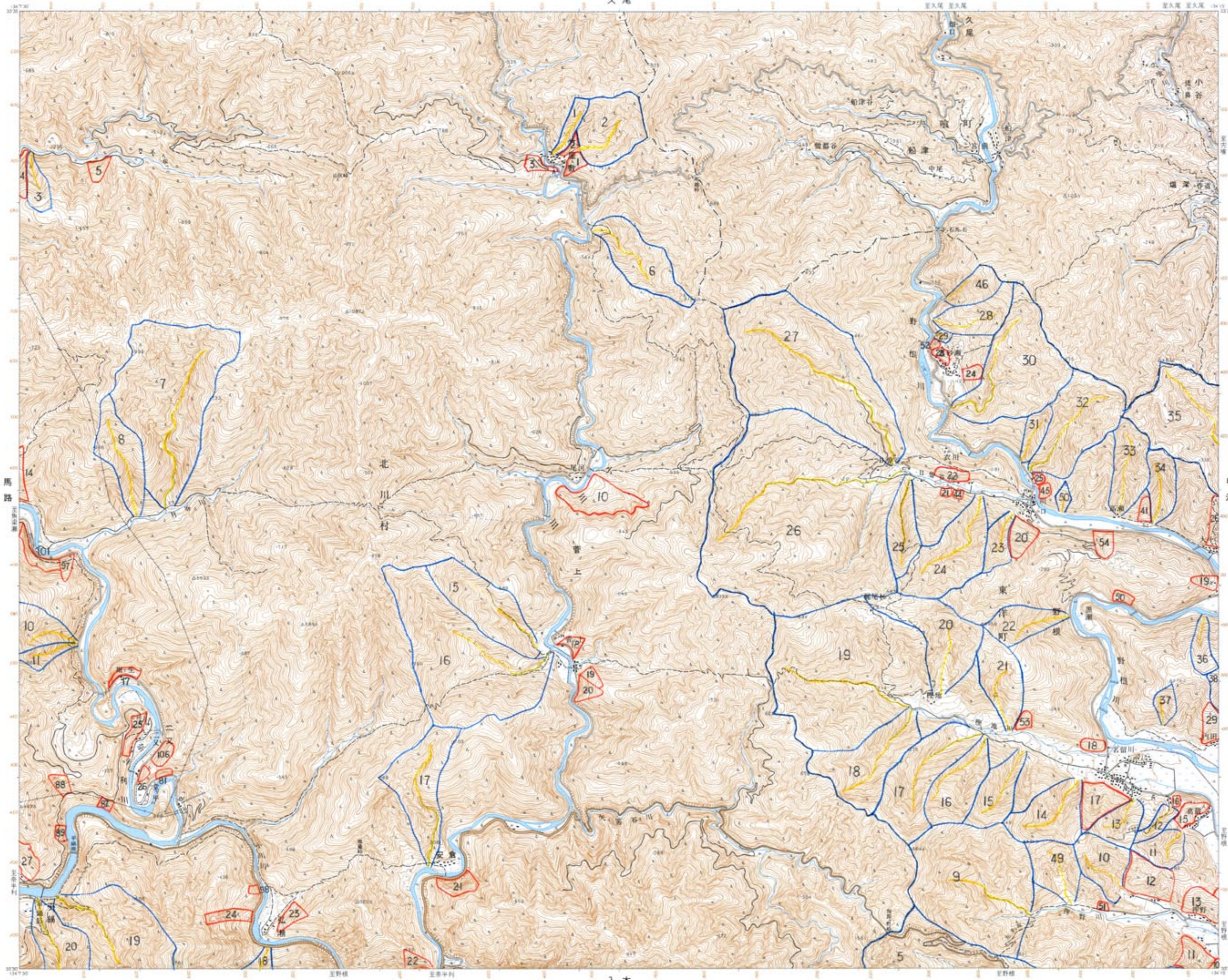


名留川

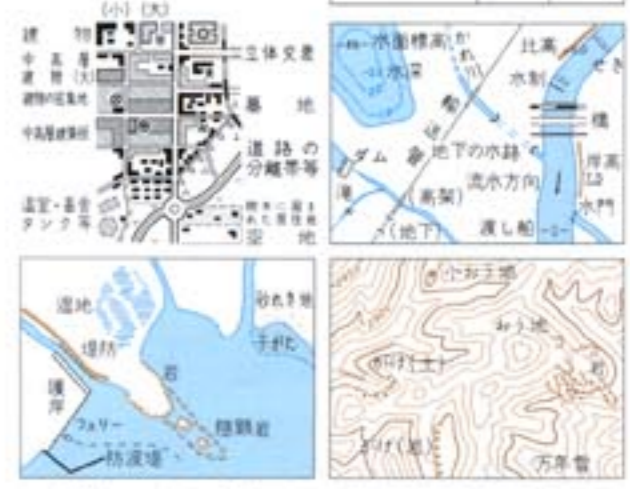
久尾



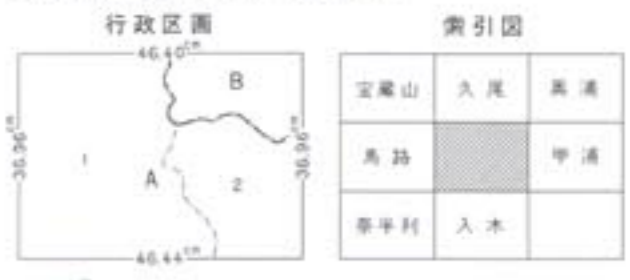
記号

○	国	役所	●	神社
○	町	役所	●	社
○	村	役所	●	院
○	官公署	特定の記号のないもの	●	塔
●	裁判所		●	記念碑
●	税務署		●	燈塔
●	警察署		●	電波塔
●	消防署		●	灯台
●	文書・証状所		●	城
●	消火署		●	城跡
●	保健所		●	城跡
●	郵便局		●	温泉・鉱泉
●	支店・出張所		●	温泉・鉱泉
●	小・中学校		●	温泉・鉱泉
●	高等学校		●	温泉・鉱泉
●	大学・専門学校		●	温泉・鉱泉

田	畑	森林	樹木
田	畑	森林	樹木
田	畑	森林	樹木
田	畑	森林	樹木
田	畑	森林	樹木
田	畑	森林	樹木
田	畑	森林	樹木
田	畑	森林	樹木
田	畑	森林	樹木
田	畑	森林	樹木



1. 投影はユニバーサル横メルカトル法、座標帯は第53帯、中央子午線は東経135°
2. 右上の数字は地域メッシュコード
3. 図形に付した粗線は黒が経緯度差1分ごとの目盛、青(経緯度目盛と重複する場合は黒)が基準地域メッシュの目盛
4. 高さの基準は東京湾の平均海面、等高線の間隔は10メートル
5. 磁針方位は西偏約6°30'
6. 図式は昭和61年1:25,000地形図図式



高知県
A. 安芸郡 1. 北川村 2. 東洋町
徳島県
B. 海部郡 同境町

昭和44年測量
昭和61年修正測量
1. 使用した空中写真は昭和60年5月撮影
2. 現地調査は昭和61年10月実施
平成9年部分修正測量(国測)
1:25,000 名留川

著作権所有発行権 国土地理院 許可なく複製を禁ず
平成10年6月1日発行(3色刷) 2刷

「この地図は、国土地理院長の承認を得て、同院発行の2万5千分の1地形図を複製したものである。(承認番号 平21業複、第406号)」
承認を得て作成した複製品を第三者がさらに複製する場合には、国土地理院の長の承認を得なければならない。

