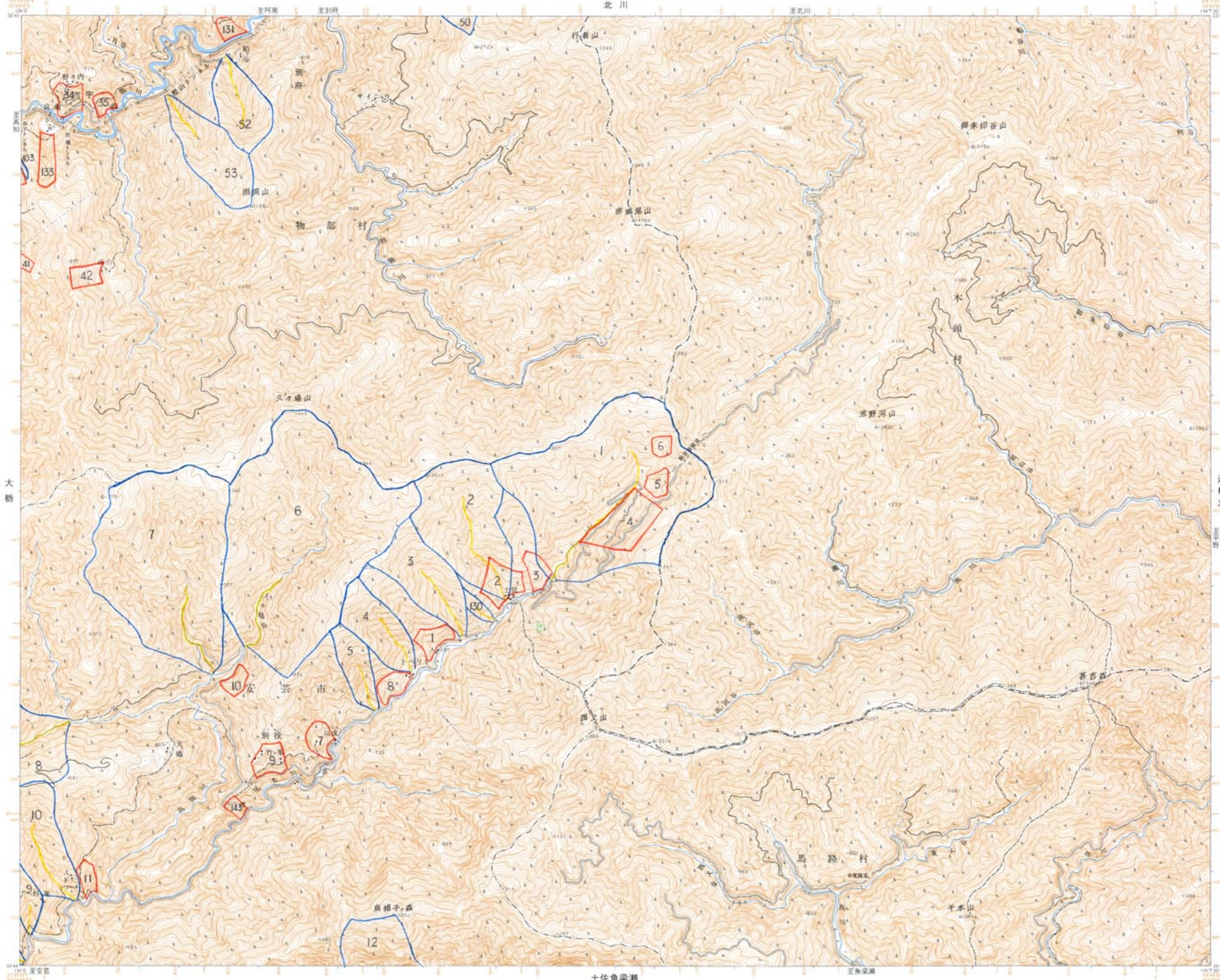
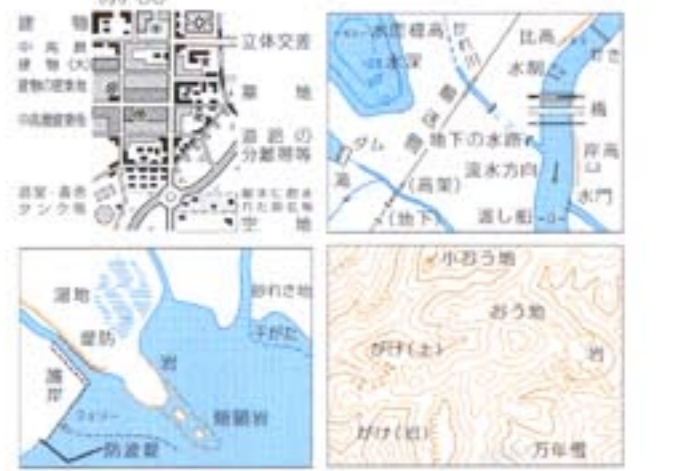


赤城尾山



記号

○ (市役所)	● (町役所)	○ (神社)	○ (寺院)
○ (官公署)	○ (学校)	○ (公園)	○ (記念碑)
○ (神社)	○ (寺)	○ (神社)	○ (寺)
○ (神社)	○ (寺)	○ (神社)	○ (寺)
○ (神社)	○ (寺)	○ (神社)	○ (寺)



1. 投影はユニバーサルメルカトル法、緯度帯は第53帯、中央子午線は東経135°
2. 右上の数字は地域メッシュコード
3. 図面に付した短線は崖が経緯度差1分ごとの日陰、青(経緯度白線と兼ねる場合は黒)が基準地域メッシュの日陰
4. 高さの基準は東京湾の平均海面、等高線の間隔は10メートル
5. 磁針方位は西磁約9°30'
6. 図式は昭和61年1:25,000地形図図式

行政区画

A	D
B	C

索引図

大瀬川	北川	河津川
大新	湯桶丸	
尾山	土佐魚梁瀬	久尾

- 高知県**
- A. 安芸郡 物部村
 - B. 安芸市
 - C. 安芸郡 馬路村
- 徳島県**
- D. 那賀郡 木頭村

昭和44年測量
昭和58年修正測量
1. 使用した空中写真は昭和57年6月撮影
2. 現地調査は昭和58年6月実施
平成10年部分修正測量
※色の経緯度数は日本測地系による

1:25,000 赤城尾山

製作発行 国土院 許可なく複製を禁ずる
平成11年8月1日発行 (3色刷) 2刷

「この地図は、国土院院長の承認を得て、同院発行の2万5千分の1地形図を複製したものである。(承認番号 平21業複、第406号)」
承認を得て作成した複製品を第三者がさらに複製する場合には、国土院院長の承認を得なければならない。

