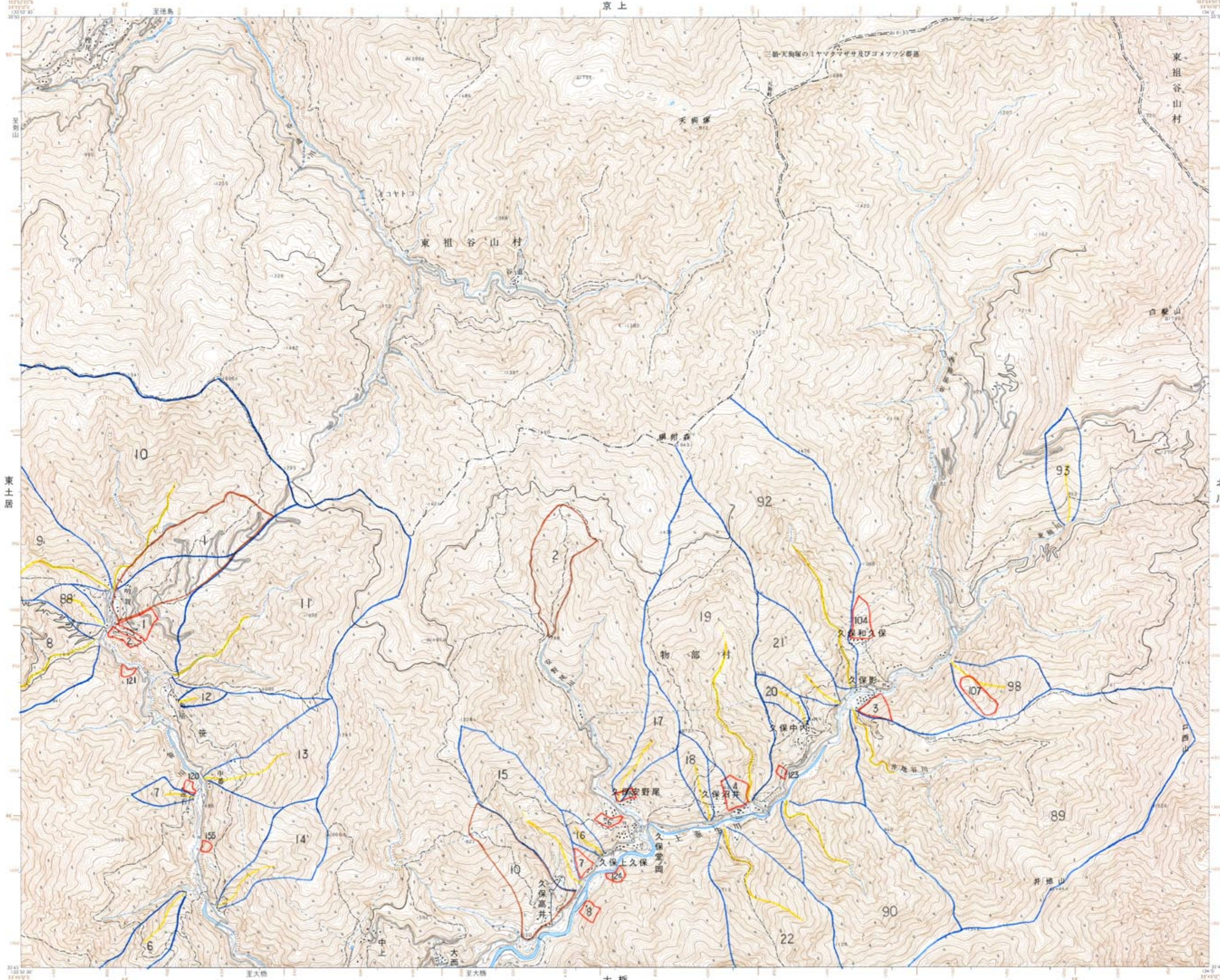


久保沼井

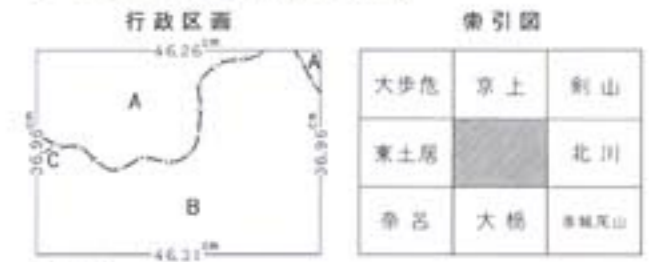


記号

○ (市役所)	● (郵便局)	○ (神社)	○ (寺院)
○ (町・村役所)	● (警察署)	○ (公園)	○ (記念碑)
○ (指定避難所)	● (消防署)	○ (国定公園)	○ (史跡)
○ (国定公園)	● (消防団)	○ (国定公園)	○ (史跡)
○ (国定公園)	● (消防団)	○ (国定公園)	○ (史跡)
○ (国定公園)	● (消防団)	○ (国定公園)	○ (史跡)
○ (国定公園)	● (消防団)	○ (国定公園)	○ (史跡)
○ (国定公園)	● (消防団)	○ (国定公園)	○ (史跡)
○ (国定公園)	● (消防団)	○ (国定公園)	○ (史跡)
○ (国定公園)	● (消防団)	○ (国定公園)	○ (史跡)



1. 投影はユニバーサル横メルカトル法、座標系は第53帯、中央子午線は東経135°
2. 右上の数字は地域メッシュコード
3. 図例に付した記号は縦横1分ごとの目盛、青(経緯度目盛)と重ねる場合は黒(基準地メッシュ)の目盛
4. 高さの基準は東京湾の平均海面、等高線の間隔は10メートル
5. 磁針方位は西経約6°30'
6. 図式は昭和61年1:25,000地形図図式



徳島県
A. 三好郡 東祖谷山村
高知県
B. 吾妻郡 物部村
C. 長岡郡 大豊町

昭和42年測量
昭和59年修正測量
1. 使用した空中写真は昭和57年6月撮影
2. 現地調査は昭和59年4月実施
平成10年部分修正測量
茶色の経緯度目盛は世界測地系(平成14年4月1日から適用)による

1:25,000 久保沼井
国土地理院 許可なく複製を禁ずる
平成11年7月1日発行 (3刷刷) 3刷

「この地図は、国土地理院長の承認を得て、同院発行の2万5千分の1地形図を複製したものである。(承認番号 平21業複、第406号)」
承認を得て作成した複製品を第三者がさらに複製する場合には、国土地理院の長の承認を得なければならない。

