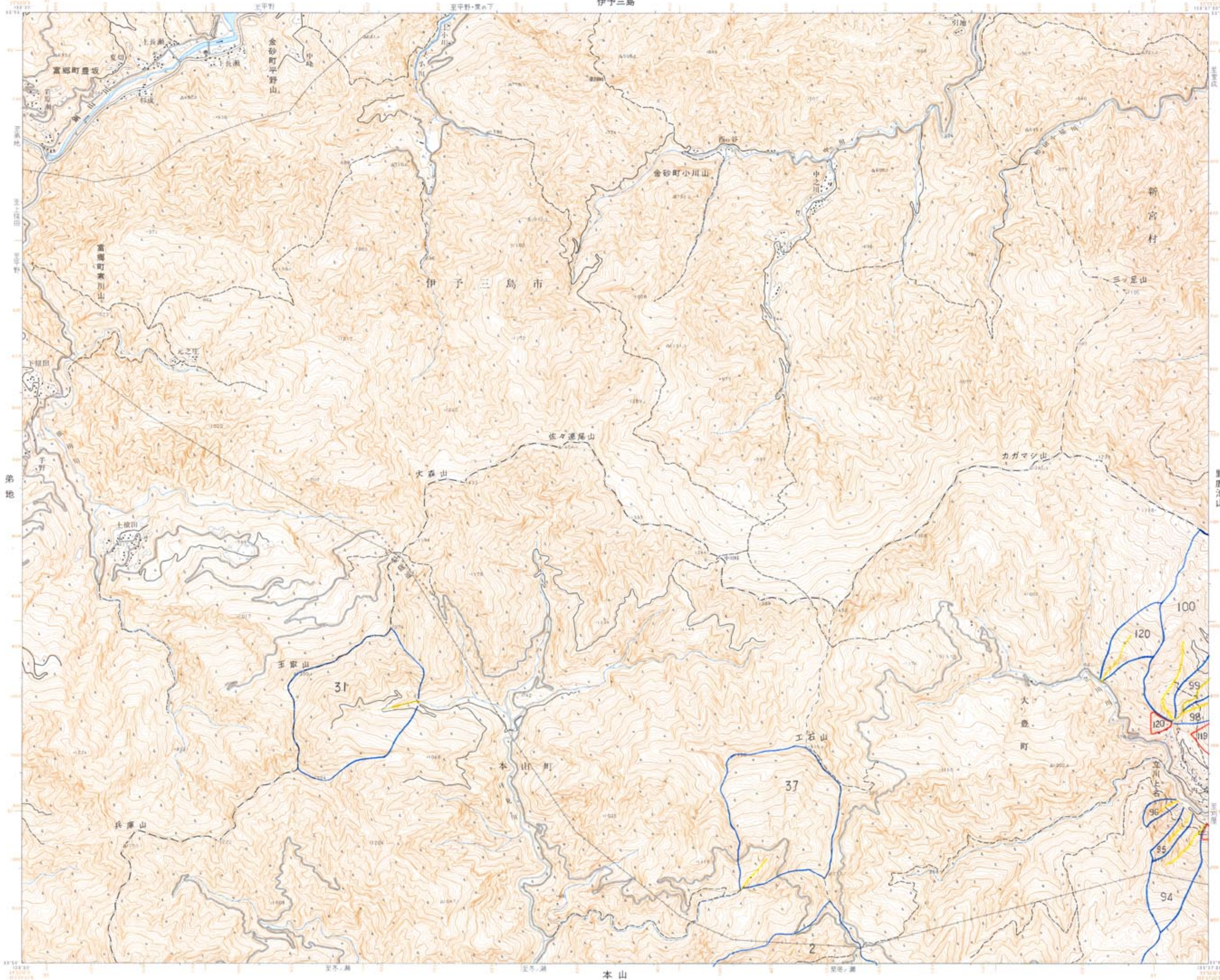
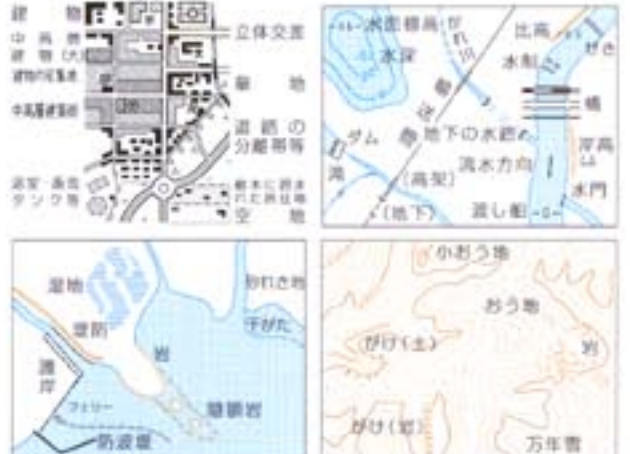


# 佐々連尾山



**記号**

	市界		村界		神社		学校
	町界		校舎		記念碑		波止場
	公共施設		森林		橋		電力線
	道路		鉄道		トンネル		ダム
	橋		駅		道路標識		柵
	トンネル		校舎		記念碑		電力線
	ダム		校舎		記念碑		電力線
	柵		校舎		記念碑		電力線



1. 投影はユニバーサル横メルカトル図法、標準緯度は第53帯、中央子午線は東経135°
2. 右上の数字は地域メッシュコード
3. 図面に付した知線は黄経緯度差1分ごとの日線、青(経緯度日線と重複する場合は黒)が基準地域メッシュの日線
4. 高さの基準は東京湾の平均海面、等高線の間隔は10メートル
5. 磁針方位は西磁約6°40'
6. 図式は昭和61年1:25,000地形図図式



受領県  
A. 伊予三島市  
B. 平野郡 新宮村  
高知県  
C. 長岡郡 1. 本山町 2. 大豊町

昭和42年測量  
平成7年修正測量  
1. 使用した空中写真は平成5年5月撮影  
2. 現地調査は平成7年9月実施  
資料の経緯度数値は世界標準時(平成14年3月1日付)の適用による

1:25,000 佐々連尾山  
著作権所有兼発行者 国土地理院 許可なく複製を禁ずる  
平成8年10月1日発行(3色刷) 3刷

「この地図は、国土地理院長の承認を得て、同院発行の2万5千分の1地形図を複製したものである。(承認番号 平21業複、第406号)」  
承認を得て作成した複製品を第三者がさらに複製する場合には、国土地理院の長の承認を得なければならない。

