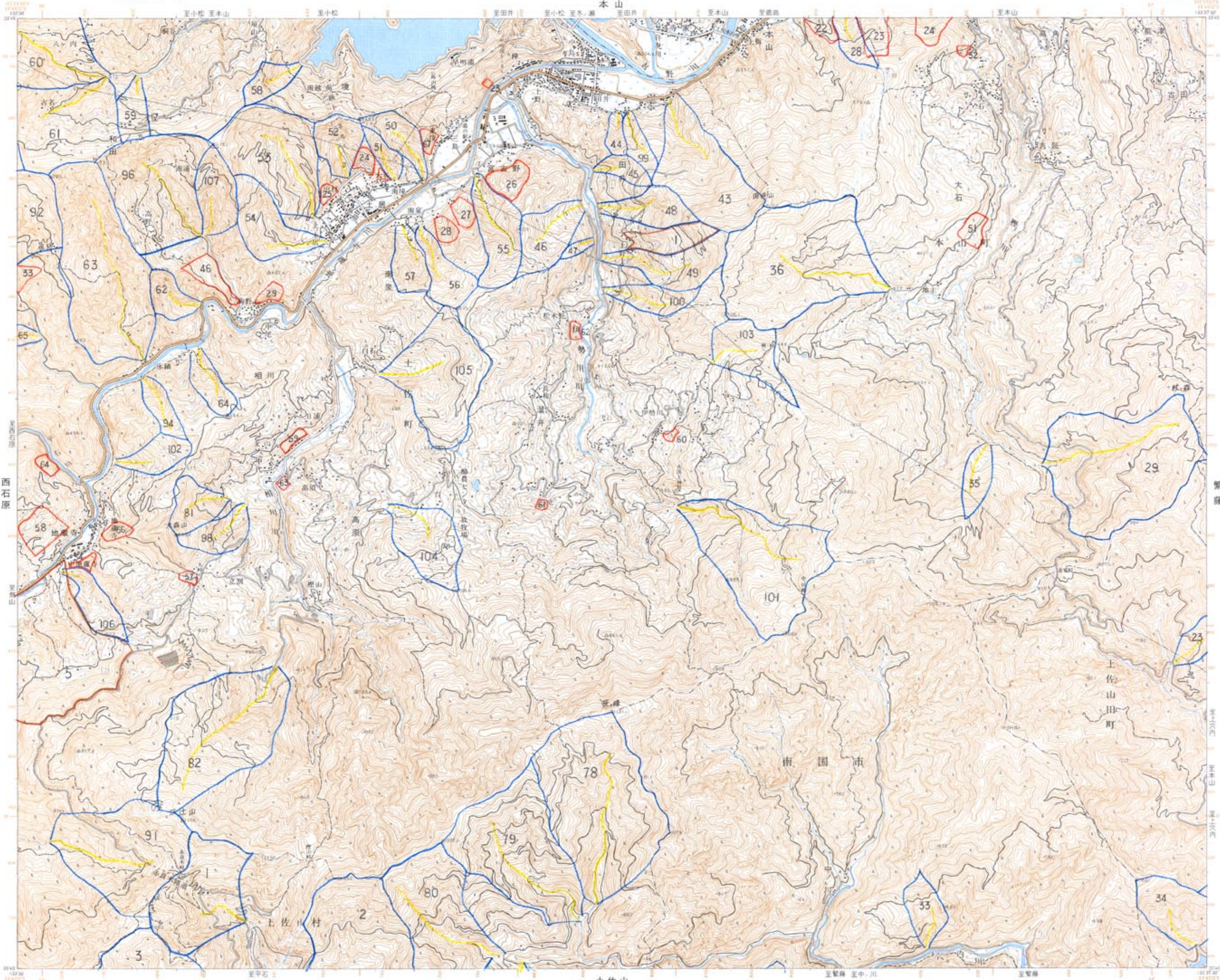
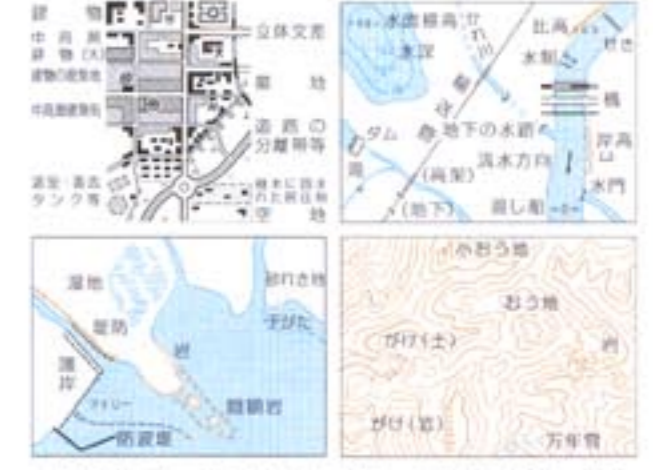


# 田 井



- 記号**
- 市役所
  - 町役所
  - 村役所
  - 公園
  - 神社
  - 学校
  - 寺
  - 郵便局
  - 銀行
  - 診療所
  - 消防署
  - 警察署
  - 駅
  - 道路
  - 河川
  - 海岸線
  - 境界線
  - 特定地区
  - 石
  - 山
  - 森林
  - 農地
  - 水田
  - 池
  - 湖
  - 沼
  - 干潟
  - 埋立地
  - 埋立跡
  - 埋立予定地
  - 埋立禁止地
  - 埋立可能地
  - 埋立禁止区域
  - 埋立可能区域
  - 埋立禁止区域
  - 埋立可能区域



- 投影はユニバーサルメルカトル法、標高帯は第53帯、中央子午線は東経135°
- 右上の数字は地域メッシュコード
- 図面に付した距離は真経緯度差1分ごとの日割、青(経緯度日割と異なる場合は黒)が基準地域メッシュの日割
- 高さの基準は東京湾の平均海面、等高線の間隔は10メートル
- 磁針方位は西偏約4°30′
- 図式は昭和51年1:25,000地形図図式



- 高知県**
- A. 土佐郡 1. 土佐町 2. 土佐山村
  - B. 長門郡 本山村
  - C. 南国市
  - D. 香美郡 土佐山町

昭和42年測量  
昭和63年修正測量  
1. 使用した空中写真は昭和62年5月撮影  
2. 現地調査は昭和63年7月実施  
平成10年部分修正測量  
黄色の経緯度数字は世界標準時(平成14年4月1日改定)による

「この地図は、国土院院長の承認を得て、同院発行の2万5千分の1地形図を複製したものである。(承認番号 平21業複、第406号)」  
承認を得て作成した複製品を第三者がさらに複製する場合には、国土院院長の承認を得なければならない。

