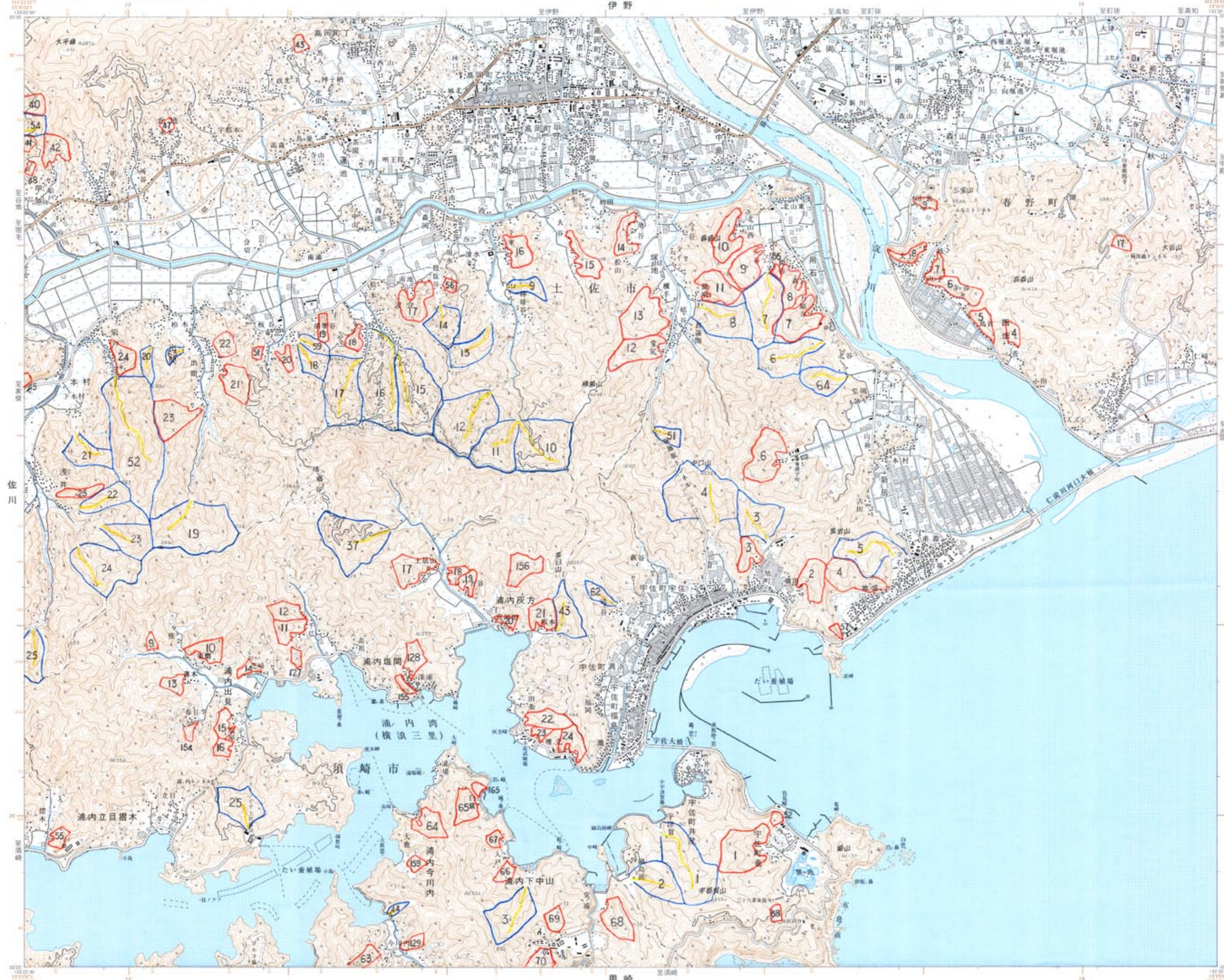


土佐高岡



記号

○ (市) 役所	● (町) 役所	○ (村) 役所	● (町) 役所
○ (町) 役所	● (町) 役所	○ (村) 役所	● (町) 役所
○ (町) 役所	● (町) 役所	○ (村) 役所	● (町) 役所
○ (町) 役所	● (町) 役所	○ (村) 役所	● (町) 役所
○ (町) 役所	● (町) 役所	○ (村) 役所	● (町) 役所



1. 投影はユニバーサルメルカトル法、座標帯は第53帯、中央子午線は東経135°
2. 右上の数字は地域メッシュコード
3. 図面に付した短線は崖が経緯度差1分ごとの目録、青(経緯度関係と異なる場合は茶)が基準地メッシュの目録
4. 高さの基準は東京湾の平均海面、等高線の間隔は10メートル
5. 磁針方位は西偏約6°30'
6. 図式は昭和61年1:25,000地形図図式



昭和 8 年測量
昭和 57 年第2回改測
平成 13 年修正測量
1. 使用した空中写真は平成12年6月撮影
2. 現地調査は平成13年6月実施

茶色の経緯線縮尺は世界測地系(平成14年4月1日から適用)による

1:25,000 土佐高岡

著作権所有兼発行者 国土地理院 許可なく複製を禁ずる
平成14年7月1日発行 (3色刷) 2刷

「この地図は、国土地理院長の承認を得て、同院発行の2万5千分の1地形図を複製したものである。(承認番号 平21業複、第406号)」
承認を得て作成した複製品を第三者がさらに複製する場合には、国土地理院の長の承認を得なければならない。

