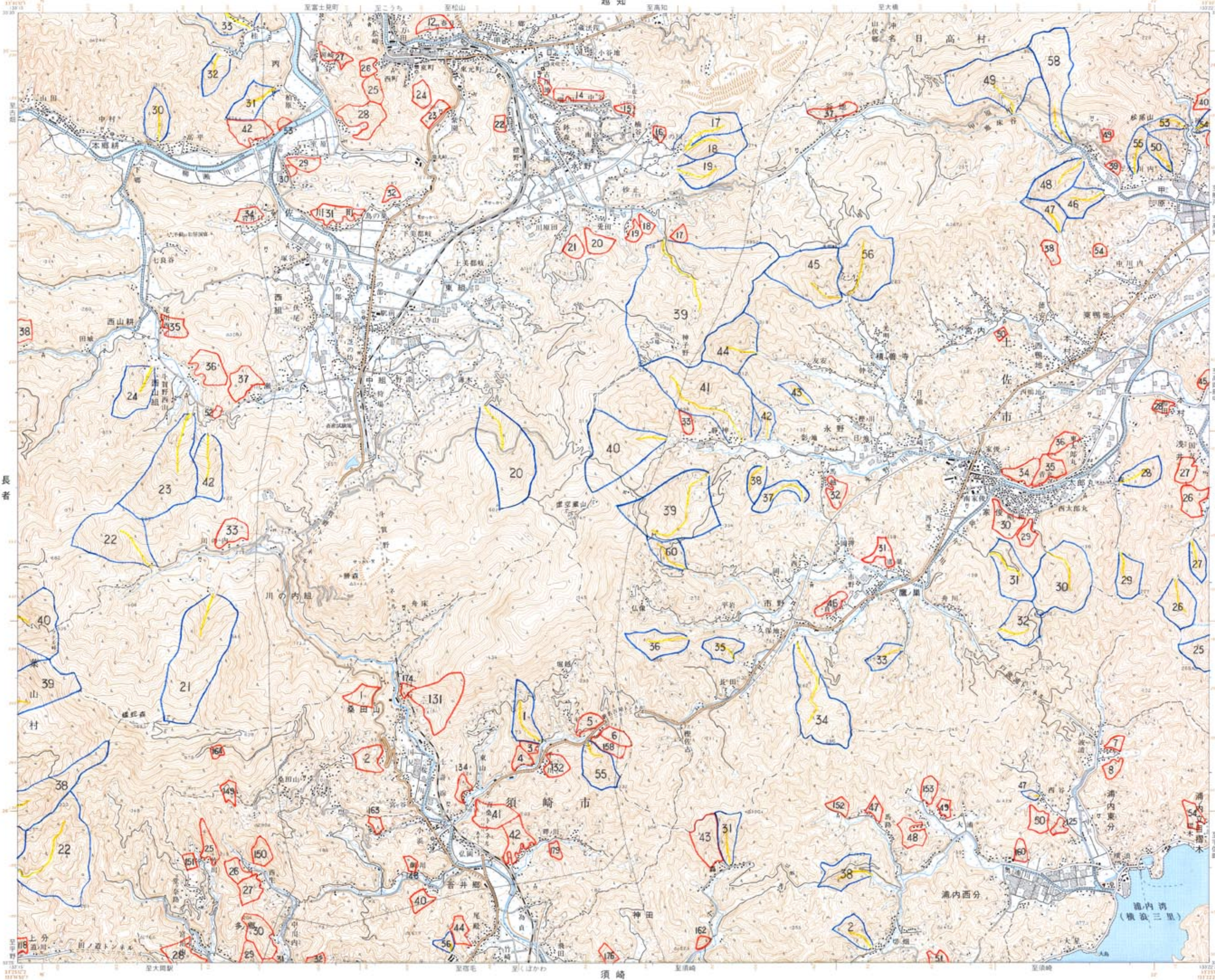


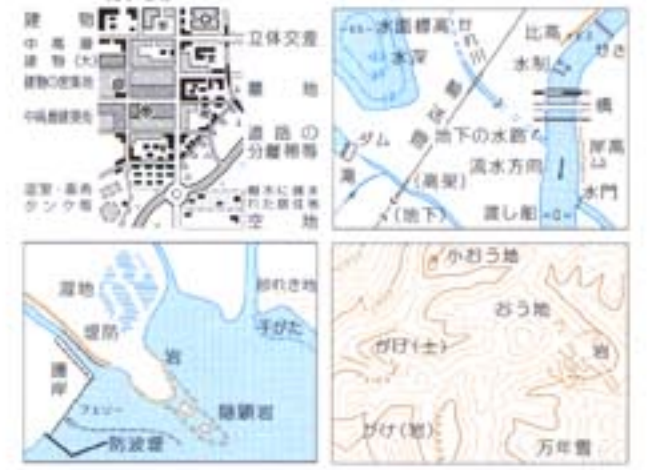
佐 川

5033-12



記号

○ (市役所)	○ (町役所)	○ (村役所)	○ (神社)	○ (寺院)	○ (公館)	○ (倉庫)	○ (記念碑)	○ (慰霊碑)	○ (慰霊塔)	○ (慰霊堂)	○ (慰霊宮)	○ (慰霊社)	○ (慰霊会館)	○ (慰霊館)	○ (慰霊堂)	○ (慰霊宮)	○ (慰霊社)	○ (慰霊会館)	○ (慰霊館)
○ (市立)	○ (町立)	○ (村立)	○ (神社)	○ (寺院)	○ (公館)	○ (倉庫)	○ (記念碑)	○ (慰霊碑)	○ (慰霊塔)	○ (慰霊堂)	○ (慰霊宮)	○ (慰霊社)	○ (慰霊会館)	○ (慰霊館)	○ (慰霊堂)	○ (慰霊宮)	○ (慰霊社)	○ (慰霊会館)	○ (慰霊館)
○ (市立)	○ (町立)	○ (村立)	○ (神社)	○ (寺院)	○ (公館)	○ (倉庫)	○ (記念碑)	○ (慰霊碑)	○ (慰霊塔)	○ (慰霊堂)	○ (慰霊宮)	○ (慰霊社)	○ (慰霊会館)	○ (慰霊館)	○ (慰霊堂)	○ (慰霊宮)	○ (慰霊社)	○ (慰霊会館)	○ (慰霊館)
○ (市立)	○ (町立)	○ (村立)	○ (神社)	○ (寺院)	○ (公館)	○ (倉庫)	○ (記念碑)	○ (慰霊碑)	○ (慰霊塔)	○ (慰霊堂)	○ (慰霊宮)	○ (慰霊社)	○ (慰霊会館)	○ (慰霊館)	○ (慰霊堂)	○ (慰霊宮)	○ (慰霊社)	○ (慰霊会館)	○ (慰霊館)
○ (市立)	○ (町立)	○ (村立)	○ (神社)	○ (寺院)	○ (公館)	○ (倉庫)	○ (記念碑)	○ (慰霊碑)	○ (慰霊塔)	○ (慰霊堂)	○ (慰霊宮)	○ (慰霊社)	○ (慰霊会館)	○ (慰霊館)	○ (慰霊堂)	○ (慰霊宮)	○ (慰霊社)	○ (慰霊会館)	○ (慰霊館)
○ (市立)	○ (町立)	○ (村立)	○ (神社)	○ (寺院)	○ (公館)	○ (倉庫)	○ (記念碑)	○ (慰霊碑)	○ (慰霊塔)	○ (慰霊堂)	○ (慰霊宮)	○ (慰霊社)	○ (慰霊会館)	○ (慰霊館)	○ (慰霊堂)	○ (慰霊宮)	○ (慰霊社)	○ (慰霊会館)	○ (慰霊館)
○ (市立)	○ (町立)	○ (村立)	○ (神社)	○ (寺院)	○ (公館)	○ (倉庫)	○ (記念碑)	○ (慰霊碑)	○ (慰霊塔)	○ (慰霊堂)	○ (慰霊宮)	○ (慰霊社)	○ (慰霊会館)	○ (慰霊館)	○ (慰霊堂)	○ (慰霊宮)	○ (慰霊社)	○ (慰霊会館)	○ (慰霊館)
○ (市立)	○ (町立)	○ (村立)	○ (神社)	○ (寺院)	○ (公館)	○ (倉庫)	○ (記念碑)	○ (慰霊碑)	○ (慰霊塔)	○ (慰霊堂)	○ (慰霊宮)	○ (慰霊社)	○ (慰霊会館)	○ (慰霊館)	○ (慰霊堂)	○ (慰霊宮)	○ (慰霊社)	○ (慰霊会館)	○ (慰霊館)
○ (市立)	○ (町立)	○ (村立)	○ (神社)	○ (寺院)	○ (公館)	○ (倉庫)	○ (記念碑)	○ (慰霊碑)	○ (慰霊塔)	○ (慰霊堂)	○ (慰霊宮)	○ (慰霊社)	○ (慰霊会館)	○ (慰霊館)	○ (慰霊堂)	○ (慰霊宮)	○ (慰霊社)	○ (慰霊会館)	○ (慰霊館)
○ (市立)	○ (町立)	○ (村立)	○ (神社)	○ (寺院)	○ (公館)	○ (倉庫)	○ (記念碑)	○ (慰霊碑)	○ (慰霊塔)	○ (慰霊堂)	○ (慰霊宮)	○ (慰霊社)	○ (慰霊会館)	○ (慰霊館)	○ (慰霊堂)	○ (慰霊宮)	○ (慰霊社)	○ (慰霊会館)	○ (慰霊館)
○ (市立)	○ (町立)	○ (村立)	○ (神社)	○ (寺院)	○ (公館)	○ (倉庫)	○ (記念碑)	○ (慰霊碑)	○ (慰霊塔)	○ (慰霊堂)	○ (慰霊宮)	○ (慰霊社)	○ (慰霊会館)	○ (慰霊館)	○ (慰霊堂)	○ (慰霊宮)	○ (慰霊社)	○ (慰霊会館)	○ (慰霊館)



1. 投影はユニバーサルメルカトル法、座標帯は第53帯、中央子午線は東経135°
2. 右上の数字は地籍メッシュコード
3. 図郭に付した短線は崖が経緯差1分ごとの目盛、青(経緯度目盛と重複する場合は黄)が基準地籍メッシュの目盛
4. 高さの基準は東京湾の平均海面、等高線の間隔は10メートル
5. 磁針方位は西偏約6'30"
6. 図式は昭和61年1:25,000地形図図式

行政区画

4643	2	3
A1	B	
3	4650	

索引図

	大 崎	越 知	伊 野
	長 瀬	土 佐 高 岡	
	萩 中	須 崎	甲 斐

高知県
A. 高岡郡 1. 佐川町 2. 日高村 3. 栗山村
B. 土佐市
C. 須崎市

昭和8年測量
昭和57年第2回改測
平成13年修正測量
1. 使用した空中写真は平成12年6月撮影
2. 現地調査は平成13年6月実施
高色の経緯度目盛は世界測地系(平成14年4月1日改正)による

1:25,000 佐川

著作権所有発行所 国土地理院 許可なく複製を禁ずる
平成14年7月1日発行 (3色刷) 1刷

「この地図は、国土地理院長の承認を得て、同院発行の2万5千分の1地形図を複製したものである。(承認番号 平21業複、第406号)」

承認を得て作成した複製品を第三者がさらに複製する場合には、国土地理院の長の承認を得なければならない。

