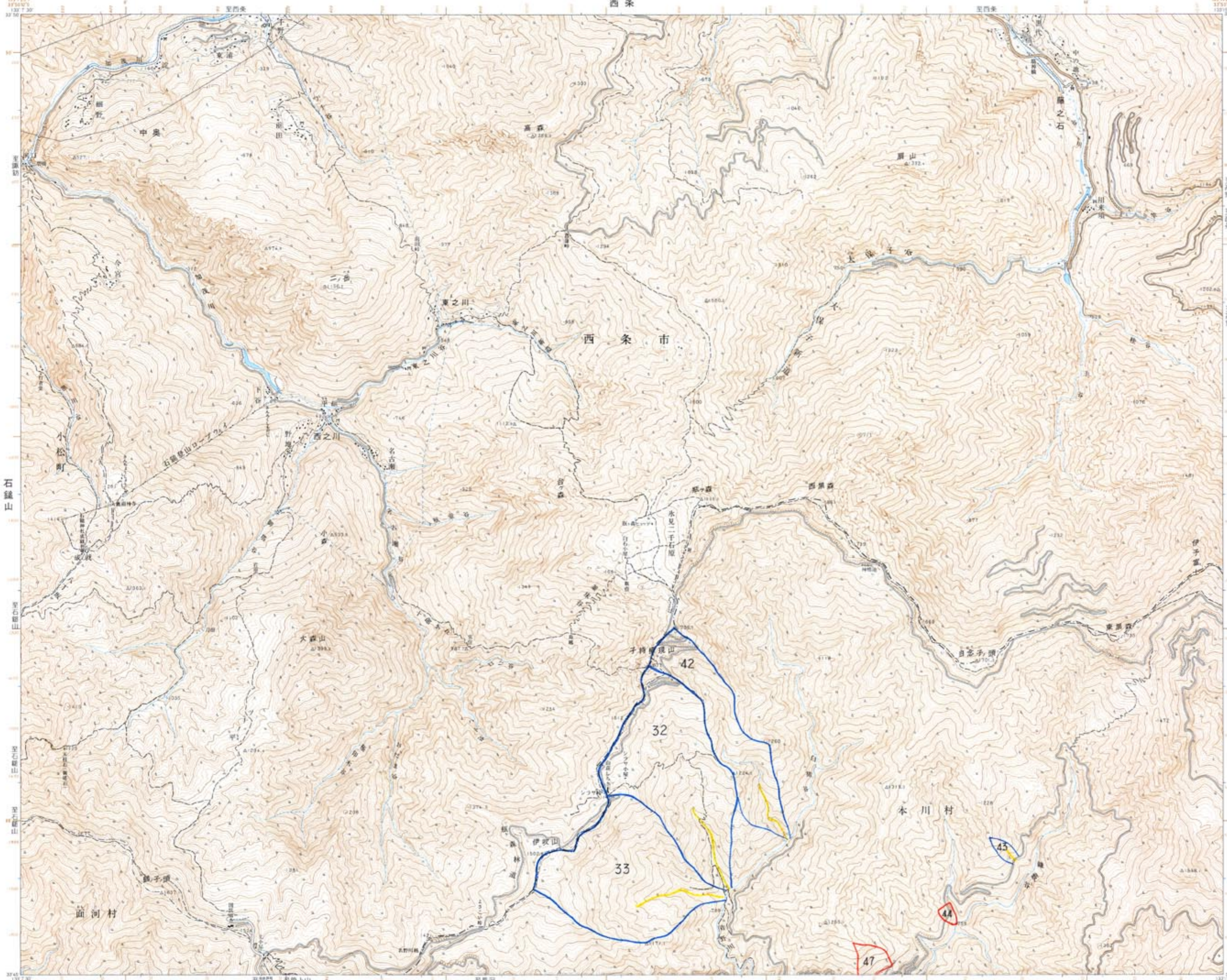
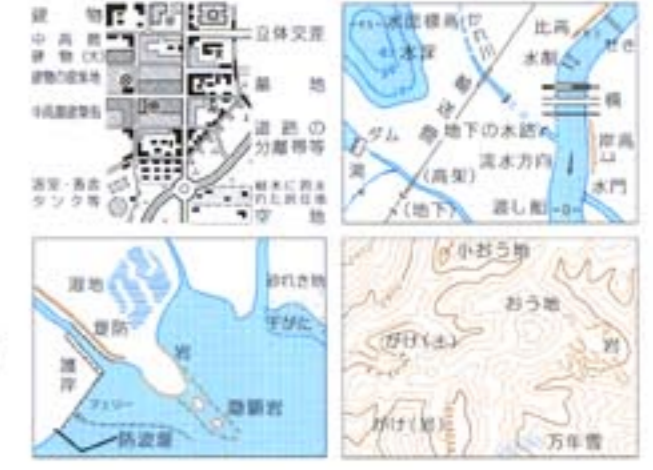


瓶ヶ森



記号

○ (市役所) 市役所	● (町役所) 町役所	○ (村役所) 村役所	● (神社) 神社
○ (公園) 公園	○ (記念碑) 記念碑	○ (慰霊碑) 慰霊碑	○ (石碑) 石碑
○ (学校) 学校	○ (保育園) 保育園	○ (幼稚園) 幼稚園	○ (小・中学校) 小・中学校
○ (高等学校) 高等学校	○ (大学) 大学	○ (専門学校) 専門学校	○ (職業訓練校) 職業訓練校
○ (診療所) 診療所	○ (薬局) 薬局	○ (郵便局) 郵便局	○ (消防署) 消防署
○ (公民館) 公民館	○ (老人福祉センター) 老人福祉センター	○ (児童遊園地) 児童遊園地	○ (公園遊具) 公園遊具
○ (公園遊具) 公園遊具	○ (公園遊具) 公園遊具	○ (公園遊具) 公園遊具	○ (公園遊具) 公園遊具



1. 投影はユニバーサル横メルカトル図法、座標帯は第53帯、中央子午線は東経135°
2. 右上の数字は地域メッシュコード
3. 図面に付した距離は果が経緯度差1分ごとの日線、青(経緯度日線と重複する場合は黄)が標準地域メッシュの日線
4. 高さの基準は東京湾の平均海面、等高線の間隔は10メートル
5. 磁針方位は西偏約6°40'
6. 図式は昭和51年1:25,000地形図図式

行政区画

46.27°	46.27°
36.37°	36.37°
36.37°	36.37°
46.32°	46.32°

索引図

伊予小松	西条	新中野山
石鏡山	日ノ浦	
面河溪	高上山	日比原

- 愛媛県
- A. 西条市
 - B. 高松郡 小松町
 - C. 上浮穴郡 面河村
- 高知県
- D. 土佐郡 本川村

昭和43年測量
平成6年修正測量
1. 使用した空中写真は平成5年4月撮影
2. 視地調査は平成5年8月実施
平成10年部分修正測量

1:25,000 瓶ヶ森

著作権所有兼発行者 国土地理院 許可なく複製を禁ずる
平成10年9月1日発行 (3色刷) 3刷

黄色の経緯線数値は世界測年所(平成14年4月1日)から適用による

「この地図は、国土地理院長の承認を得て、同院発行の2万5千分の1地形図を複製したものである。(承認番号 平21業複、第406号)」
承認を得て作成した複製品を第三者がさらに複製する場合には、国土地理院の長の承認を得なければならない。

