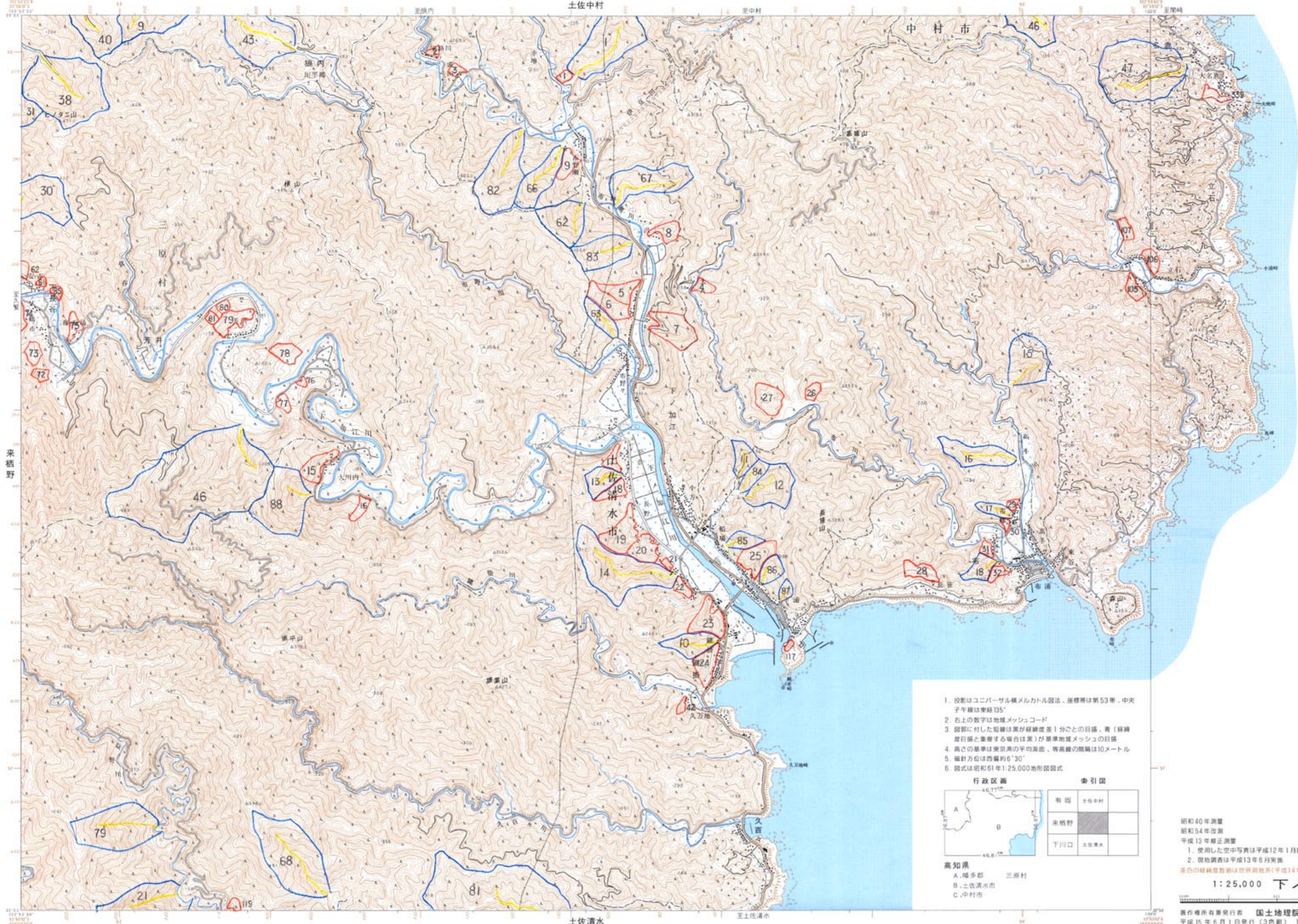


# 下ノ加江



1. 投影はユニバーサル横メルカトル図法、座標帯は第53帯、中央子午線は東経135°
2. 右上の数字は地味メッシュコード
3. 図例に付した記号は果が経緯度差1分ごとの目盛、青(緯緯度目盛と重複する場合は黄)が基準地味メッシュの目盛
4. 高さの基準は東京湾の平均海面、等高線の間隔は10メートル
5. 磁針方位は西偏約6°30'
6. 図式は昭和51年1:25,000地形図図式

| 行政区画 |       | 索引図 |      |
|------|-------|-----|------|
| A    | 高知県   | 有田  | 土佐中村 |
| B    | 土佐清水市 | 来栖野 |      |
| C    | 中村市   | 下川口 | 土佐清水 |

高知県  
A. 幡多郡 三原村  
B. 土佐清水市  
C. 中村市

昭和40年測量  
昭和54年改正  
平成13年修正測量  
1. 使用した空中写真は平成12年1月撮影  
2. 現地調査は平成13年6月実施  
茶色の経緯度数値は世界測地系(平成14年4月1日から適用)による  
**1:25,000 下ノ加江**  
著作権所有兼発行 国土地理院 許可なく複製を禁ずる  
平成15年6月1日発行(3色刷) 1刷

「この地図は、国土地理院長の承認を得て、同院発行の2万5千分の1地形図を複製したものである。(承認番号 平21業複、第406号)」  
承認を得て作成した複製品を第三者がさらに複製する場合には、国土地理院の長の承認を得なければならない。

