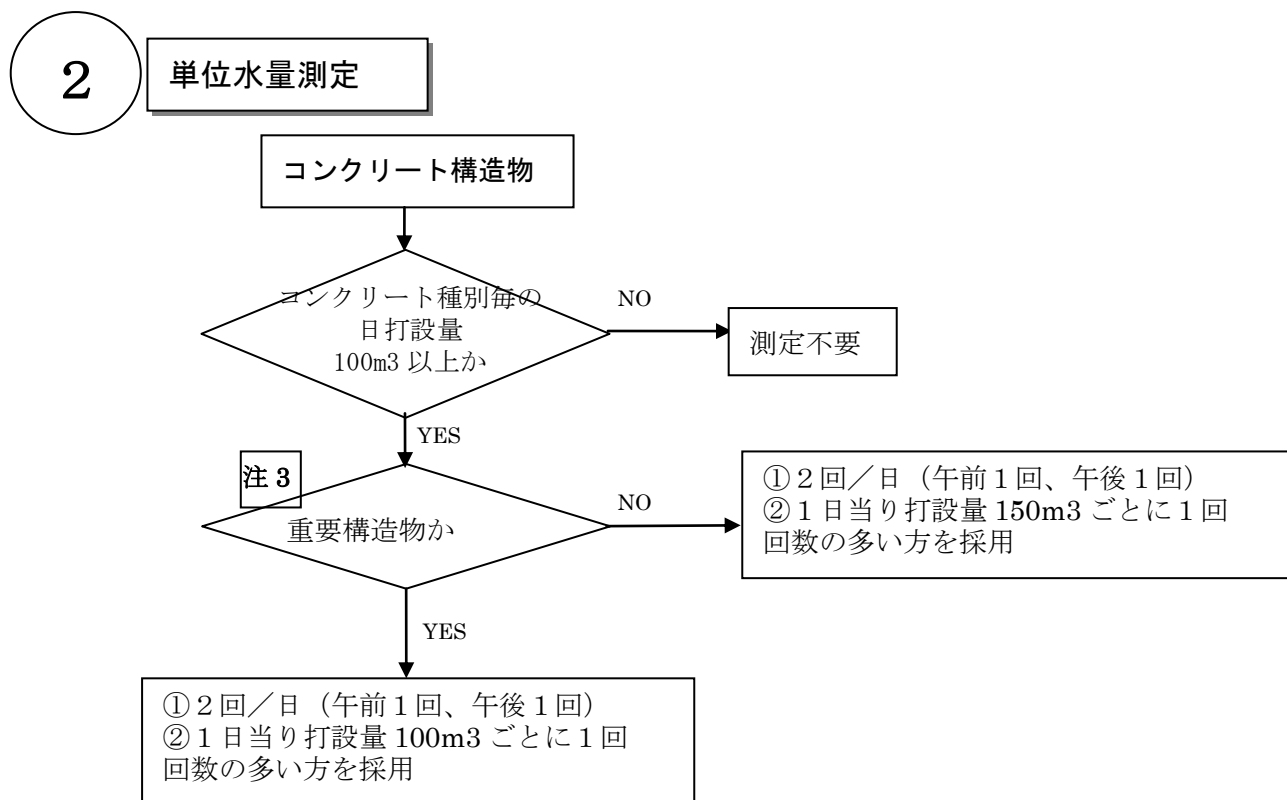
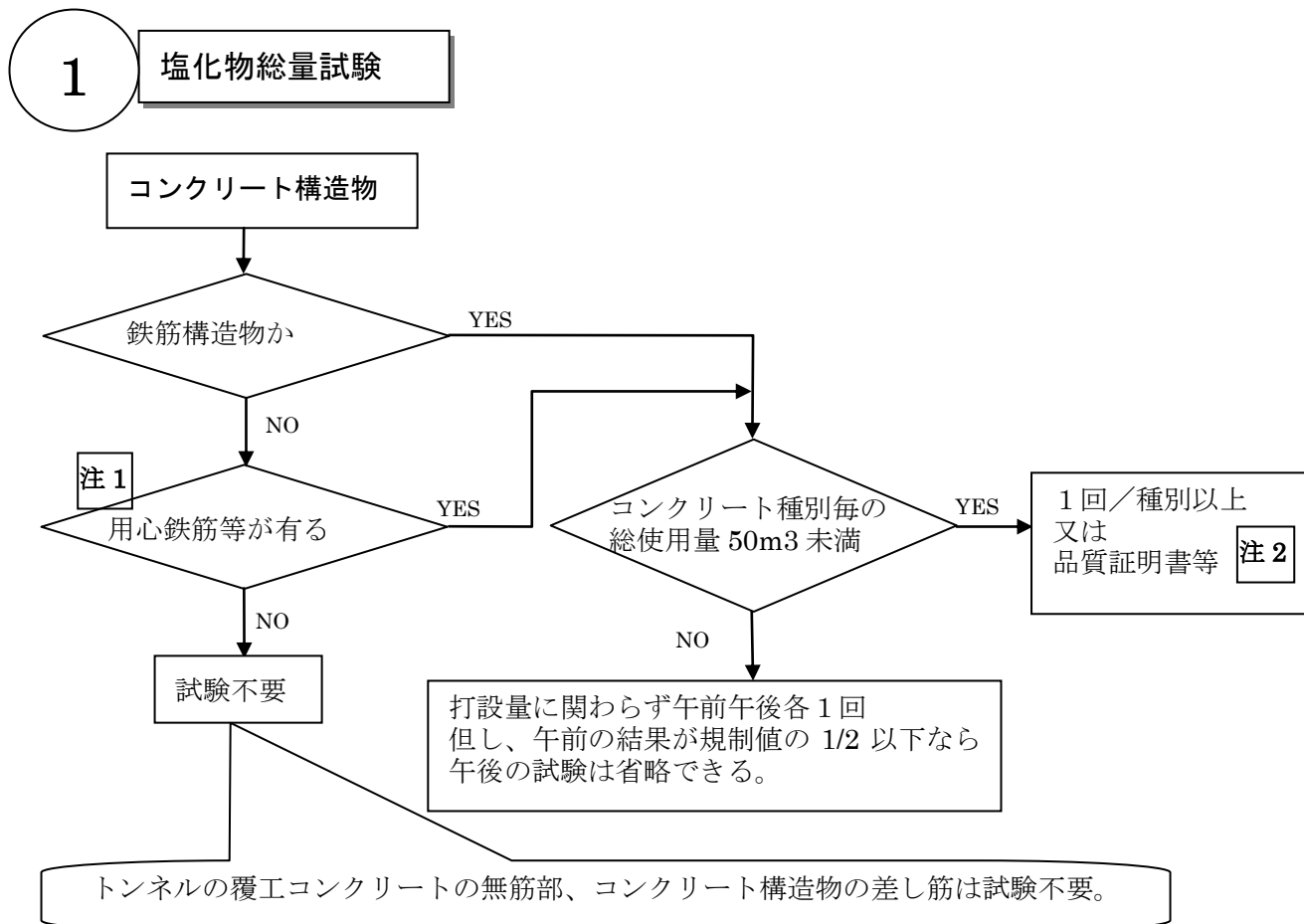
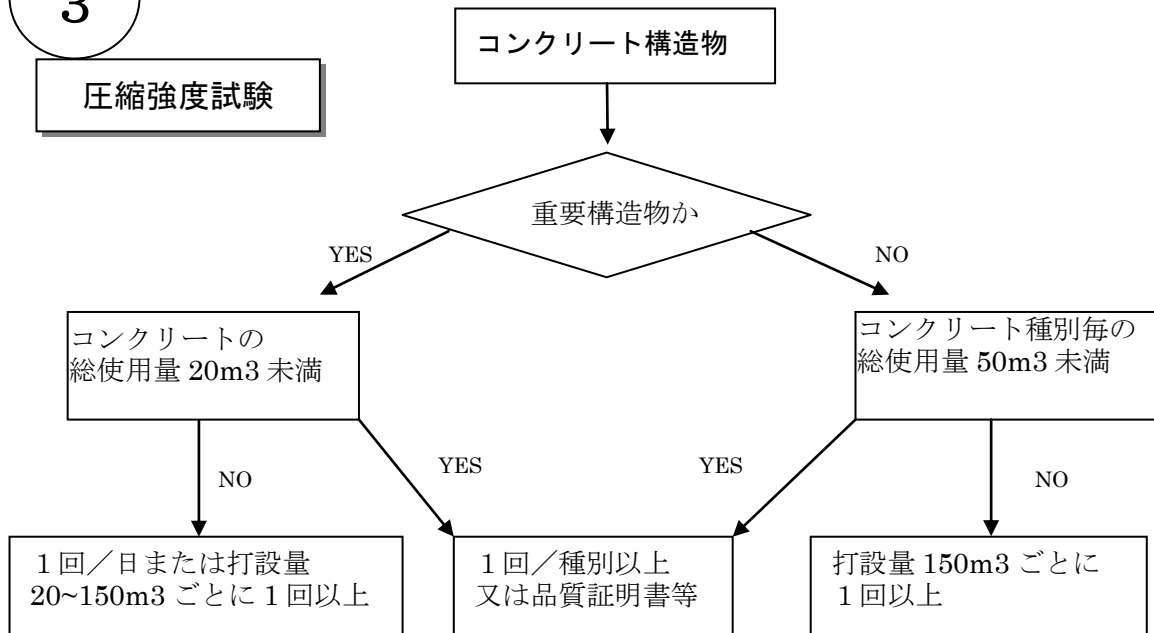


コンクリート品質管理基準の運用フロー

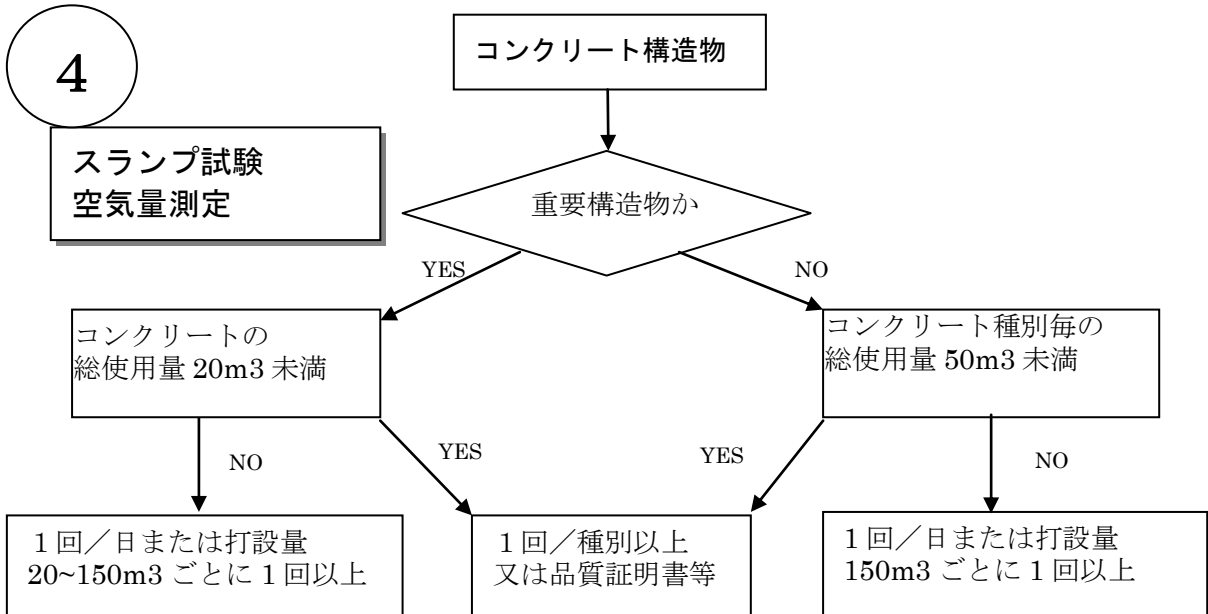


3

圧縮強度試験



4

スランプ試験
空気量測定

注1：用心鉄筋とは、荷重による応力集中、温度や乾燥収縮によるひび割れに対して、設計計算上は算定されないが、用心のために用いる補助の鉄筋。

注2：品質証明書とは、JIS A5308 の規定により、生コン工場（生産者）が行った荷卸し時の検査データに基づき、その品質を証明する書面で、検査者、証明者の記名捺印のあるもの。

注3：重要構造物とは、

- ①高さが5 m以上の鉄筋コンクリート擁壁
 - ②内空断面積が25m²以上の鉄筋コンクリートカルバート類、
 - ③橋梁上・下部工
 - ④トンネル
 - ⑤高さが3 m以上の堰・水門・樋門
- をいう。但し、いずれの工種も工場製品は除く。