

現地調査(4月30日)

【参加者】

(委員)

根小田委員、高村委員、中越委員

(公社)

畠中理事長、赤松参事、平野課長、田所主任

(県)

大原副部長、久武企画監、松尾チーフ

【写真】



①上ミ中山(Aランク)



②下モ中山(Aランク)



③大別宮(Aランク)



④城ノ尾山(Dランク)

現地調査(5月6日)

【参加者】

(委員)

金子委員、森永委員

(公社)

畠中理事長、平野課長、田所主任

(県)

大野課長、種田

【写真】



①上ミ中山(Aランク)



②下モ中山(Aランク)



③大別宮(Aランク)



④城ノ尾山(Dランク)

高知 香美市

本山
至新橋 至新橋

至香良

至山田

(尾南) 南郷

大別宮

44.77ha

下モ中山

14.31ha

上ミ中山

23.58ha

(2) 名家谷

6.78ha

(2) 越田

18.39ha

(3) 西原

5.26ha

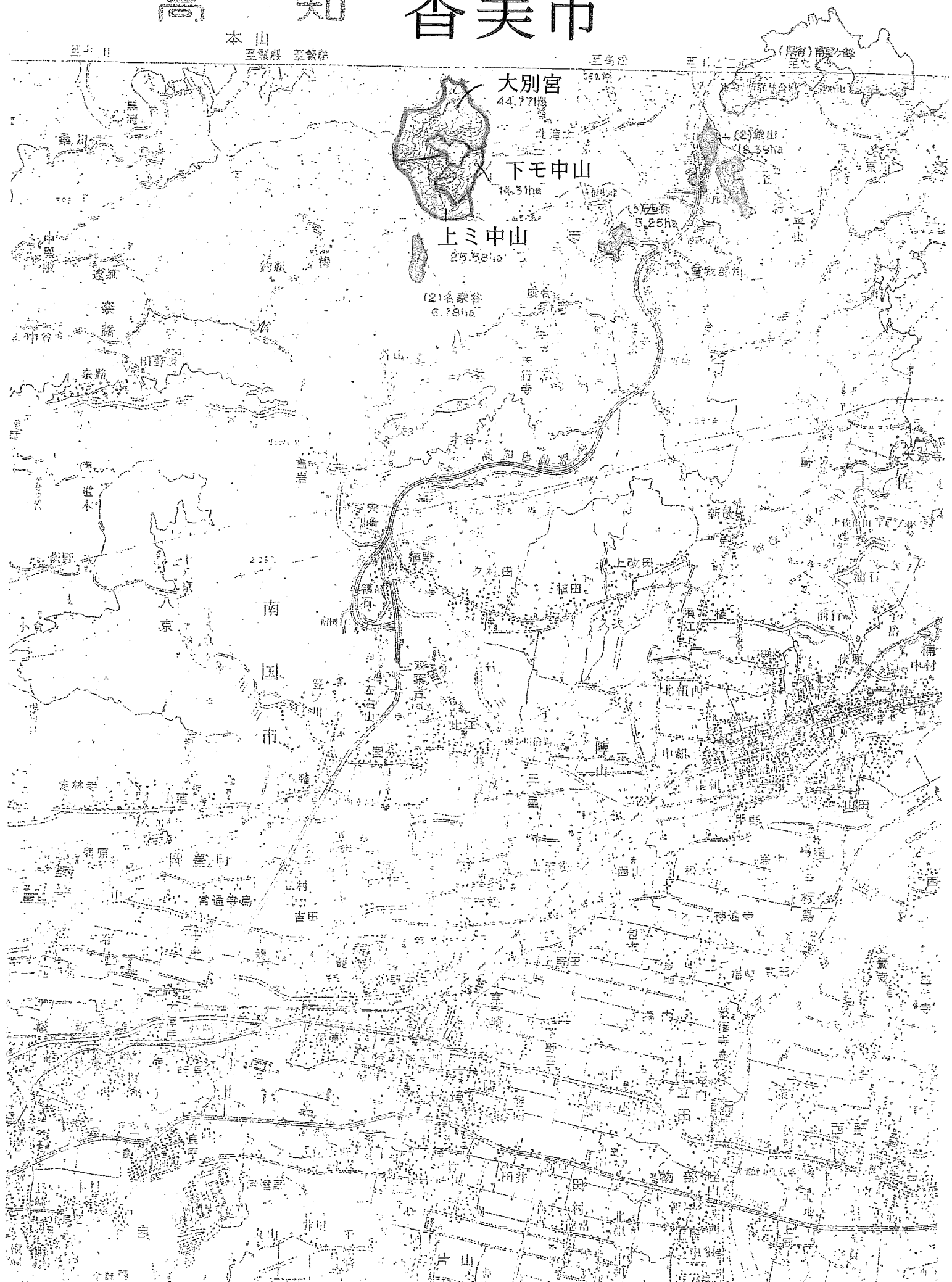
南国市

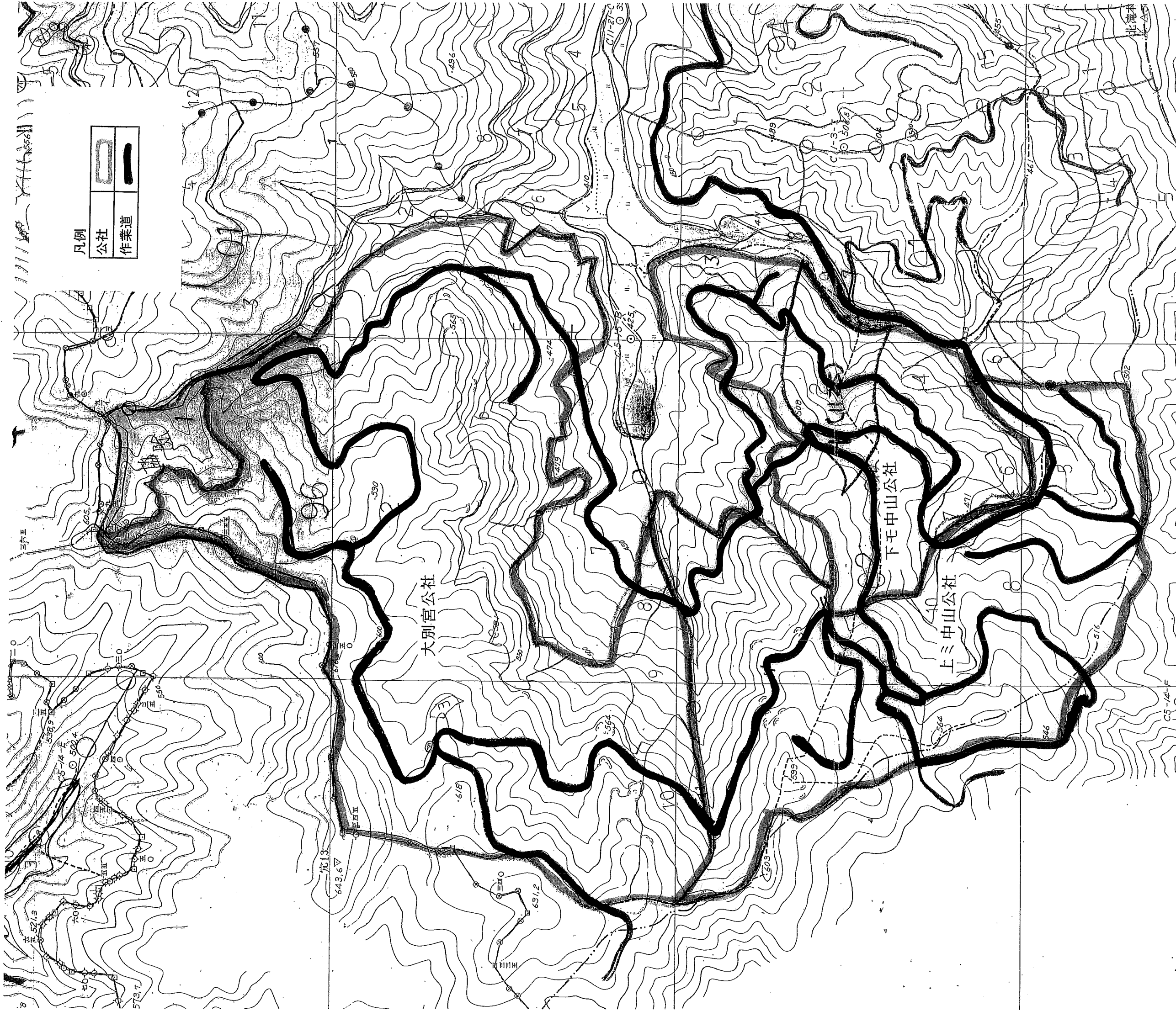
入京

岡蓋町

吉田

物部





凡例

| | |
|--|-----|
| | 公社 |
| | 作業道 |

大別宮公社

上中山公社

下中山公社

1:50,000 地形図
もとやま

NI-53-28-
(高知6号)

本山町

