

対象事業 NO. 4

パッケージ概要

「幡多けんみん病院」へのアクセスを改善する道路整備



地域の状況

高知市から100km以上の地域が多く、高規格道路の整備も遅れているため、地域間のアクセス向上が急務となっています。
地域の医療拠点「幡多けんみん病院」の果たす役割は大きいですが、国道56・321号以外の地域内道路の改良率は非常に低く、幹線道路へのアクセスが悪い。
観光エリアが多く点在しており、それらを結ぶ道路の多くが大型車の通行が困難な道路となっています。



宿毛市にある幡多けんみん病院は、高知県西部地区の拠点病院として大きな役割を担っています。

整備前の課題(県民のニーズ)

幡多けんみん病院の60分カバー圏域の拡大と、地域内観光エリアの拡大

パッケージの設定

移動時間の短縮により『ゆとり時間』を創出することで、地域の課題やニーズの解決を図る。(ゆとり時間とは、移動時間の短縮により県民が利用できる有効時間)

《整備35路線》

《指標の考え方》 道路を利用する人が得られる「ゆとり時間」

$$\text{ゆとり時間} = (\text{短縮時間} \times \text{交通量} \times \text{乗車人数}) / \text{恩恵人口}$$

短縮時間：整備による移動時間の短縮
交通量：整備区間の自動車交通量(H11センサス)

取り組みと成果



代表整備路線

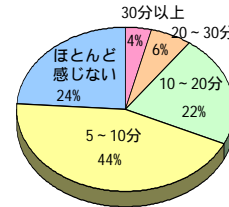
県道足摺岬公園線

整備効果

県道宿毛呂下川口線

住民アンケート結果

問 道路が整備されたことによって通行時間は一日合わせてどれくらい短くなりましたか？



住民の76%の方が道路整備による地域の変化を実感!!

費用便益比 (B/C) ¹

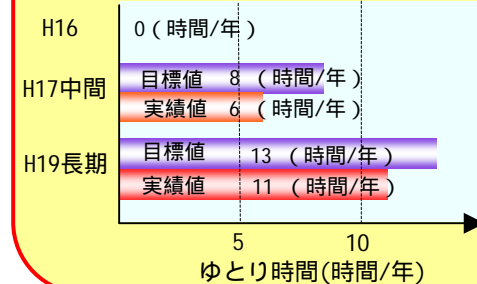
2.94 > 1.0

¹ 費用便益比とは、投資費用(整備費用)に対しての効果(時間短縮、走行経費削減)を表したものであり、1.0を超えると費用以上の効果があるものとする。

県道柏島二ツ石線

ゆとり時間算出

当初事業計画から重要構造物等の予算配分が十分できなかったため、目標値を達成することが出来ませんでした。一人当たり年間11時間のゆとり時間を創出!!





対象事業 NO. 4

「幡多けんみん病院」へのアクセスを改善する道路整備 整備効果事例 《幡多けんみん病院へのアクセス》

整備概要

地域医療への対応

高次医療施設への60分到達の重要性

ゴールデンアワー

重傷患者にとって、受傷後60分以内に専門医が治療することで、十分に回復することができるという考え方。
R. Adams Cowley, M. D.

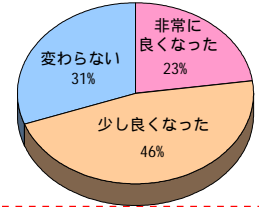


緊急車両の通行に支障
足摺岬公園線

円滑な緊急車両の通行を可能とする道路整備を行う必要があります。

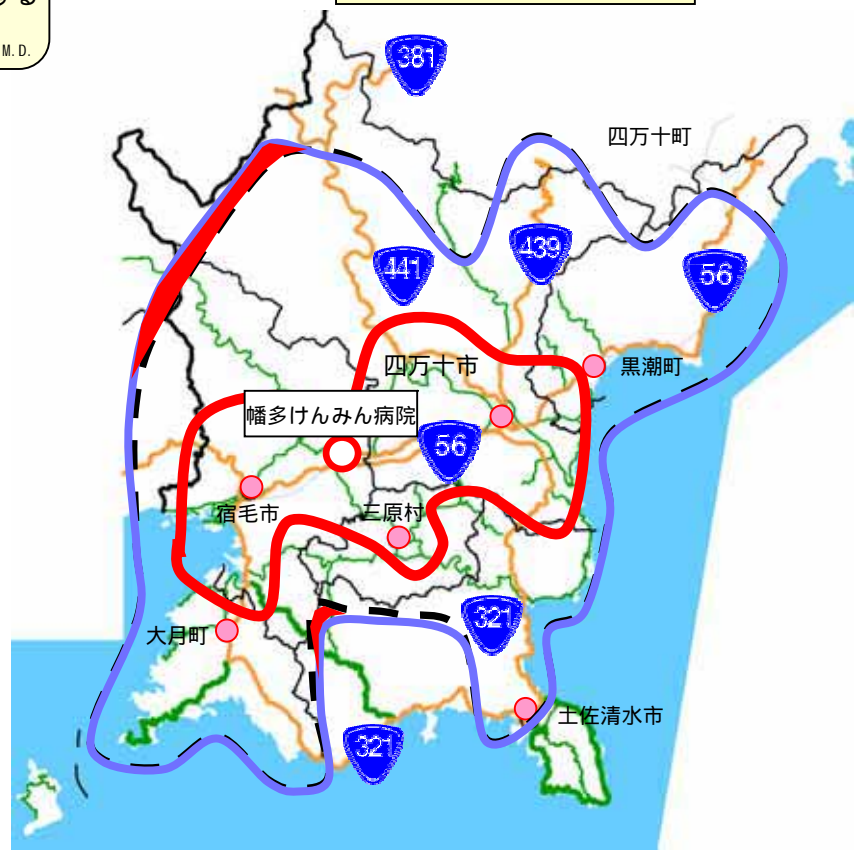
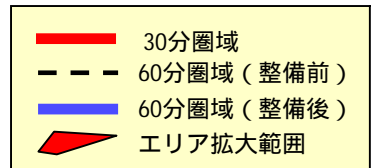
住民アンケート結果

問 道路が整備されたことによって、総合病院（幡多けんみん病院など）まで早く行けるようになったと感じますか？



地域住民の69%の方が、幡多けんみん病院までのアクセスが改善したと実感！

幡多けんみん病院への30・60分到達圏域



幡多けんみん病院への道路整備についての意見

住民の意見

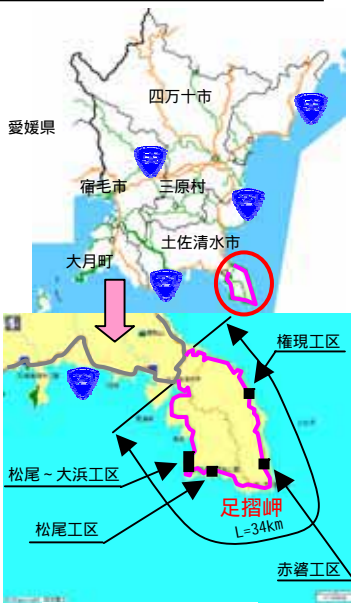
- ・ 県道柏島ニッ石線にトンネルが出来たことで出勤や主人の市場までの時間が短縮され、体への負担も少なくなり大変喜んでます。まだ、狭い道路を交通する際の不安(今日落石が多く)があります。また、老人が我が町は多く、救急車の対応も多くなり、20分かかる病院へ1分でも早く着けるように強く願ってます。(40代・女性)
- ・ 幡多けんみん病院へのため県道宿毛宗呂下川口線の早期改良を願います。(60代・男性)
- ・ 県道宿毛宗呂下川口線は、毎日利用しています。以前に比べて2車線化も進み通行しやすくなりました。しかし、まだまだ急カーブ、見通しの悪い所もたくさんあります。一日も早い2車線化になれば安心して通行できるし、病院等への時間短縮にも成ります。(50代・男性)
- ・ 私達の地区は、高齢な方が多く、総合病院に行くにも1時間はかかるのが現状です。徐々に道は広がっていますが、まだまだ、道幅は狭く見通しも悪い所があります。早急に対応をお願いします。(40代・女性)
- ・ 県道宿毛宗呂下川口線の2車線完成をお願いします。幡多けんみん病院行きは運転手も大変ですが、病人定期健診には往復、車疲れでどうする事もできない時が度々です。県道28号線は、命の道路です。ぜひ早急に改良工事を切をお願いします。(60代・男性)



対象事業 NO. 4

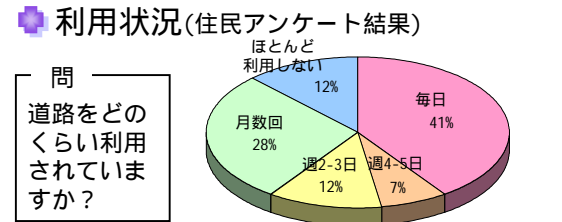
「幡多けんみん病院」へのアクセスを改善する道路整備 整備効果事例 《県道足摺岬公園線》

事業位置、整備概要



路線の特徴
足摺半島は高知県を代表する観光地であり当路線を含めて海岸線すべてが国立公園に指定されています。海岸沿いを走る当路線は、観光道路としてだけでなく、周囲の漁村を繋ぐ生活道路でもあります。

整備の目的
足摺半島の集落から 国道321号までのアクセスを改善し、観光と地域住民の生活環境の向上を支援する道路整備を行いました。

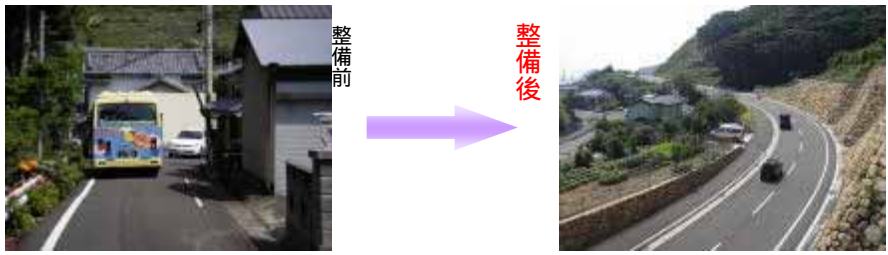


住民の48%の方がほぼ毎日利用

整備箇所

松尾工区	L=200m	松尾～大浜工区	L=600m
赤簗工区	L=700m	権現工区	L=300m

整備写真(松尾工区)

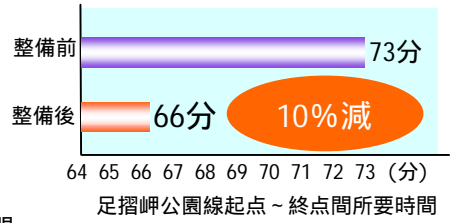


【1車線 2車線道路へ改良】

2車線化により、大型車通行困難箇所の改善を行い、地元住民・観光客にとって、より快適で安全な道路となりました。

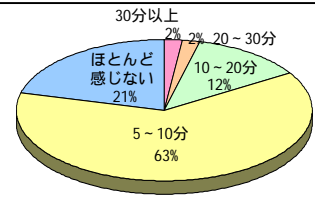
整備効果

観光施設までのアクセス改善



H16～H19間で1.5kmの道路改良を実施した結果、観光施設へのアクセスが向上しました。

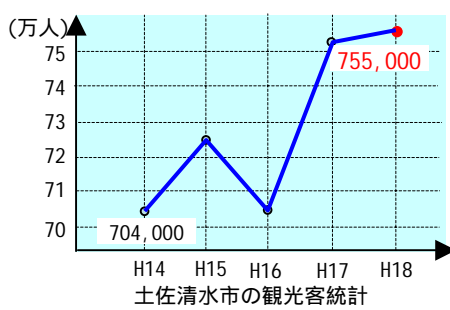
問 道路が整備されたことによって通行時間は一日合わせてどれくらい短くなりましたか？



地域住民の79%の方が通過時間の短縮を実感 (平均実感短縮時間 7.6分/日)

整備効果

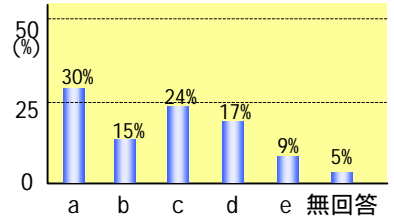
土佐清水市の観光



土佐清水市へは年間75万人近くの観光客が訪れており、移動手段が車であるため、道路整備による観光産業への効果は大きい。

問 道路が整備されたことで、観光地付近の道路環境はどのように良くなりましたか？

- (a)大型車(観光バス)の通行に対して安心できるようになった。
- (b)観光シーズンの混雑が解消された。
- (c)観光地まで行く時間が解消された。
- (d)変わらない。
- (e)その他





対象事業 NO.4

「幡多けんみん病院」へのアクセスを改善する道路整備 整備効果事例 《県道柏島二ツ石線》

事業位置、整備概要



整備箇所
柏島工区 整備延長 L=1200m
整備写真（柏島工区）



整備前



整備後

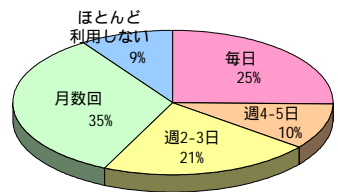
路線の特徴
柏島は国立公園内に位置し、スキューバダイビングや磯釣りなどのスポットとしても知られています。本路線は、柏島と国道321号を結ぶ、観光・生活道路として重要な路線です。



整備の目的
柏島地域の観光産業、住民の市街地へのアクセス向上を目的とし、道路整備を行いました。

利用状況（住民アンケート結果）

問
道路をどのくらい利用されていますか？



住民の**35%**の方がほぼ毎日利用！
住民の生活道としての機能が大きい。

【1車線 2車線道路へ改良】

大型車の通行もあり、車同士のすれ違いも困難であったが、2車線改良により、走行性、通過時間が大幅に向上しました。

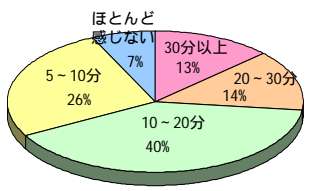
整備効果

国道321号までのアクセス時間改善



道路整備により、国道321号までの通行時間が6分短縮しました!!

問
道路が整備されたことによって通行時間は一日合わせてどれくらい短くなりましたか？

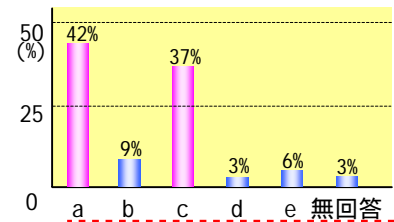


地域住民の**93%**の方が通過時間の短縮を実感
(平均実感短縮時間 15.4分/日)

整備効果

地域観光産業の支援

問
道路が整備されたことで、観光地付近の道路環境はどのように良くなったと感じますか？



- (a)大型車(観光バス)の通行に対して安心できるようになった。
- (b)観光シーズンの混雑が解消された。
- (c)観光地まで行く時間が短縮された。
- (d)変わらない。
- (e)その他

観光地の道路環境が良くなり、大型車の通行、観光地の移動がしやすくなりました。

その他回答事例

- ・近距離になったことで宿毛程度なら4往復気にならないです。
- ・以前の道路ではカーブが多かったので大型観光バスも入れず学旅行生も不便を感じているが全線2車線になれば観光客も多くなると思う。



対象事業 NO. 4

整備効果事例 「幡多けんみん病院」へのアクセスを改善する道路整備 《県道宿毛宗呂下川口線・住民アンケート結果》

県道宿毛宗呂下川口線

路線の特徴

幡多半島内陸部を縦貫し、宿毛地域と土佐清水市を最短で結ぶ路線です。

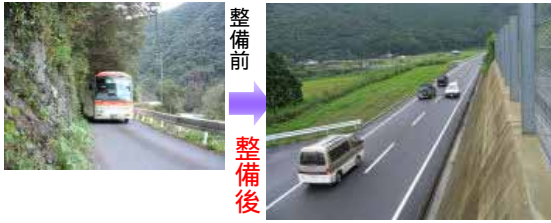
整備箇所



整備延長

石原工区	L=400m
長瀬工区	L=200m
長瀬～小馬場工区	L=600m
舟ノ川工区	L=100m

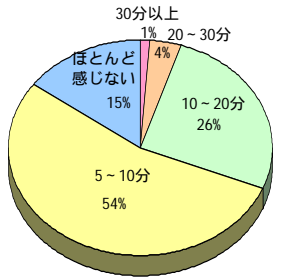
整備写真（長瀬～小馬場工区）



整備効果

住民アンケート結果

問 道路が整備されたことによって通行時間は一日合わせてどれくらい短くなりましたか？



地域住民の**85%**の方が通過時間の短縮を実感！
(平均実感短縮時間 8.9分/日)

住民アンケート結果(幡多地区)

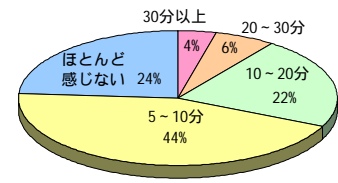
調査概要

配布 600通 代表路線沿線住民
 ・県道足摺岬公園線
 ・県道柏島二ツ石線
 ・県道宿毛宗呂下川口線
 ・市道平田1号線(宿毛市)

回答数 476通 回収率79%

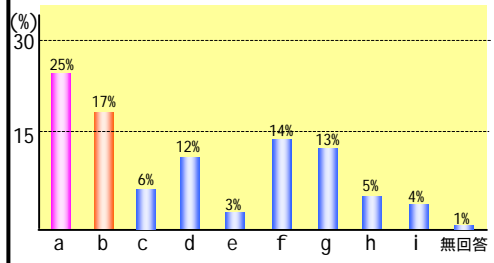
効果

問 道路が整備されたことによって通行時間は一日合わせてどれくらい短くなりましたか？



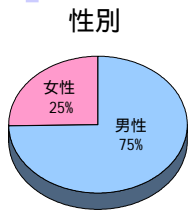
地域住民の**76%**の方が、通行時間の短縮を実感！

今後改善してほしい点

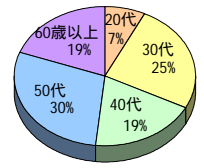


海岸部を通る路線では、道幅も狭く、曲がりくねった道も多いため、安全で安心できる道路整備を行っていく必要があります！

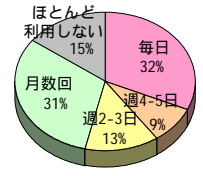
基本属性



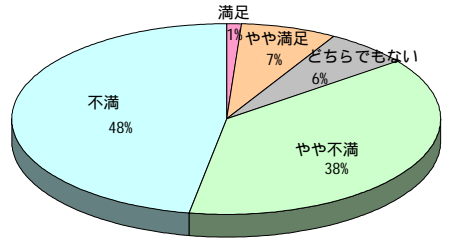
年齢



道路の利用状況



現在の道路状況について



地域住民の**86%**の方が現在の道路状況に不満を持っています！