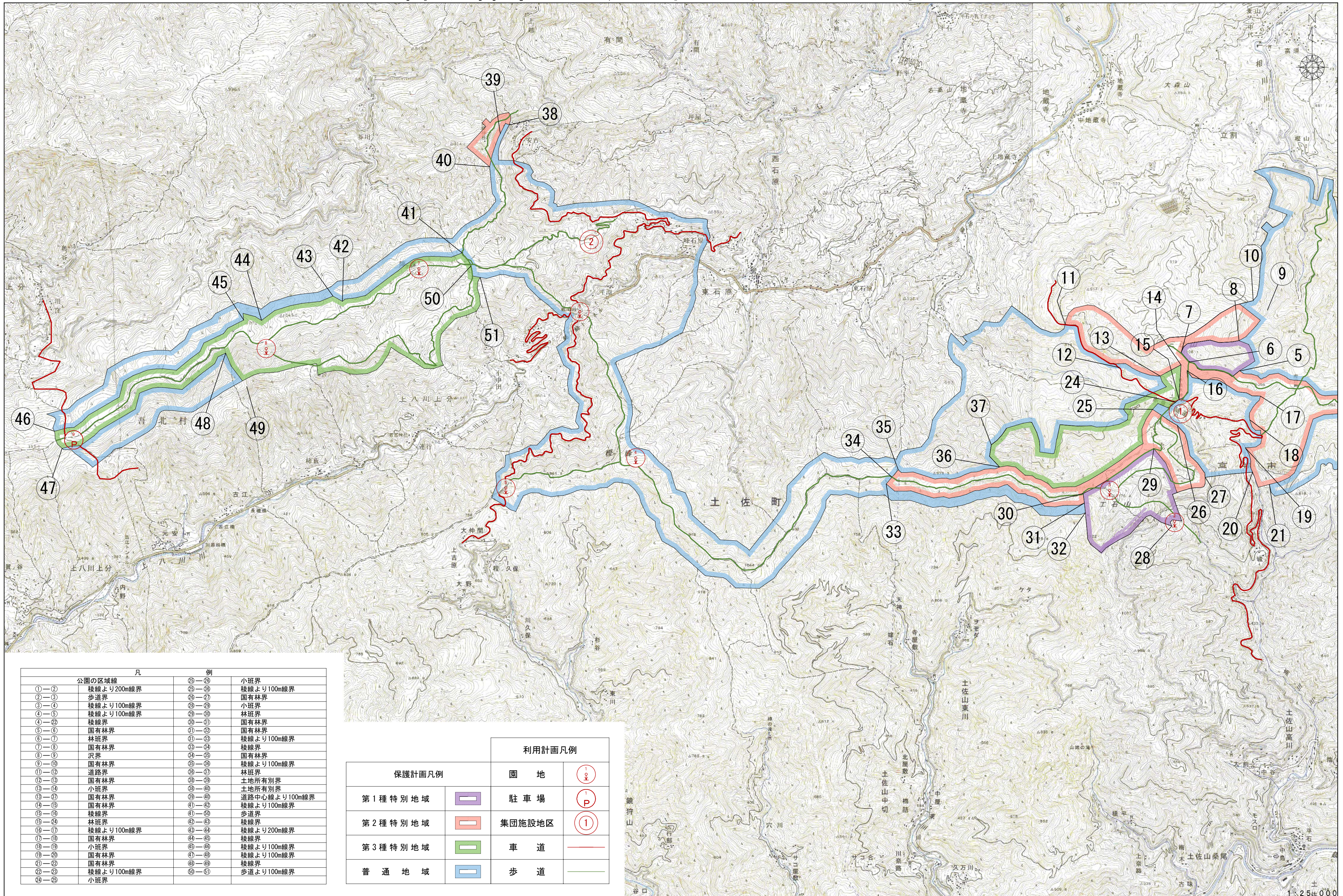


工石山陣ヶ森県立自然公園区域図及び公園計画図



凡		例	
公園の区域線			
①—②	稜線より200m線界	②⑤—②⑥	小班界
②—③	歩道界	②⑤—②⑥	稜線より100m線界
③—④	稜線より100m線界	②⑥—②⑦	国有林界
④—⑤	稜線より100m線界	②⑧—②⑨	小班界
④—②②	稜線界	②⑨—③①	林班界
⑤—⑥	国有林界	③①—③②	国有林界
⑥—⑦	林班界	③①—③③	稜線より100m線界
⑦—⑧	国有林界	③③—③④	稜線界
⑧—⑨	沢界	③④—③⑤	国有林界
⑨—⑩	国有林界	③⑤—③⑥	稜線より100m線界
⑩—⑪	道路界	③⑥—③⑦	林班界
⑪—⑫	国有林界	③⑧—③⑨	土地所有別界
⑫—⑬	国有林界	③⑨—④①	土地所有別界
⑬—⑭	小班界	③⑨—④②	道路中心線より100m線界
⑭—⑮	国有林界	④①—④②	稜線より100m線界
⑮—⑯	稜線界	④①—④③	歩道界
⑯—⑳	林班界	④②—④④	稜線界
⑰—⑱	稜線より100m線界	④③—④④	稜線より200m線界
⑱—⑲	国有林界	④④—④⑤	稜線界
⑲—⑳	小班界	④⑤—④⑥	稜線より100m線界
⑲—㉑	国有林界	④⑦—④⑧	稜線より100m線界
㉑—㉒	国有林界	④⑧—④⑨	稜線界
㉒—㉓	稜線より100m線界	④⑨—④⑩	歩道より100m線界
㉓—㉔	小班界		

保護計画凡例		利用計画凡例	
第1種特別地域		園地	
第2種特別地域		駐車場	
第3種特別地域		集団施設地区	
普通地域		車道	
		歩道	