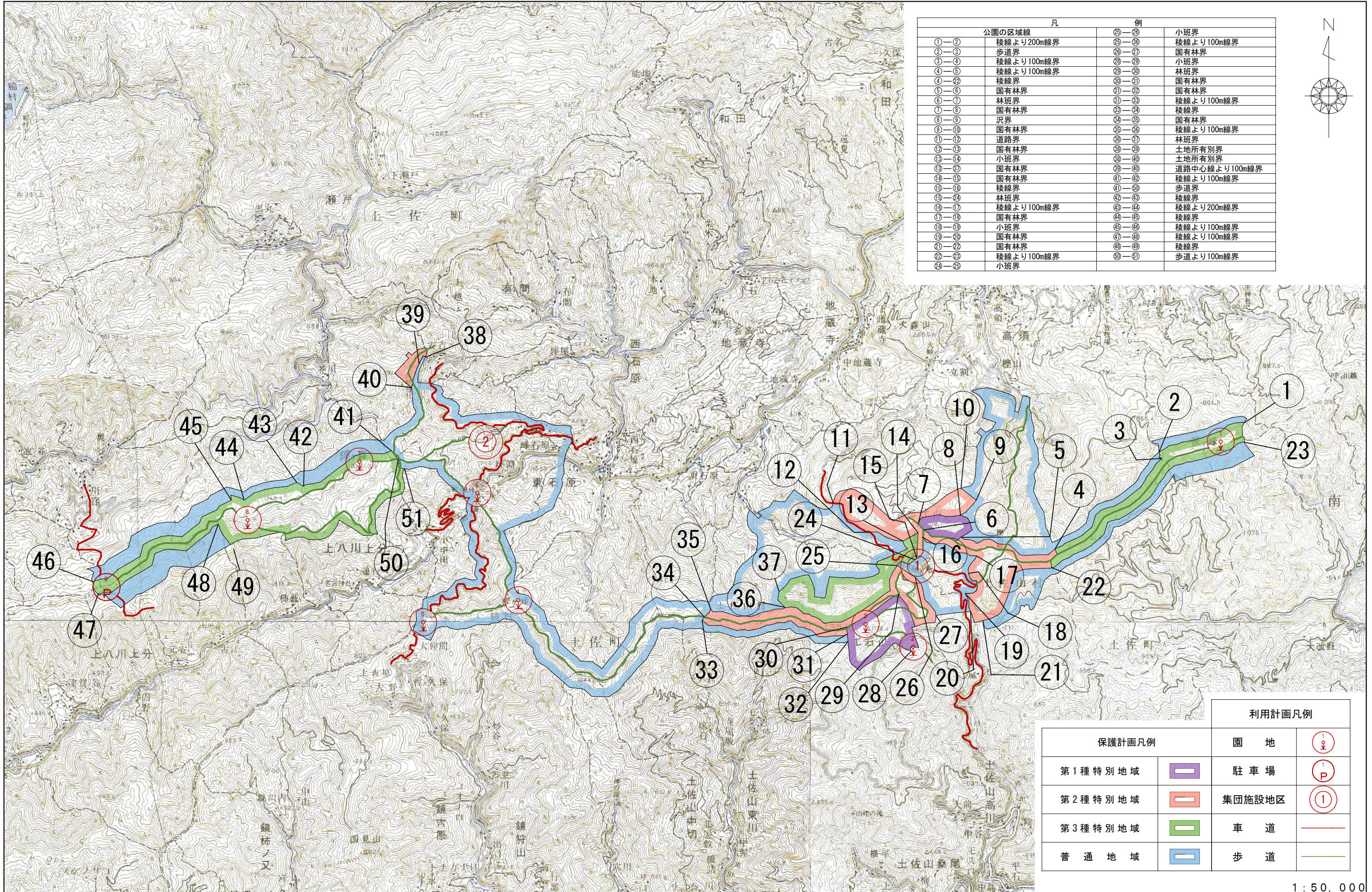
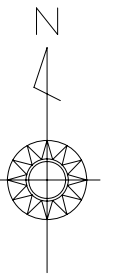


工石山陣ヶ森県立自然公園区域図及び公園計画図



凡		例	
①—②	稜線より200m線界	②⑤—②⑥	小班界
②—③	歩道界	②⑥—②⑦	稜線より100m線界
③—④	稜線より100m線界	②⑦—②⑧	国有林界
④—⑤	稜線より100m線界	②⑧—②⑨	小班界
④—⑥	稜線より100m線界	②⑨—③①	林班界
④—⑦	稜線界	③①—③②	国有林界
⑤—⑥	国有林界	③②—③③	国有林界
⑥—⑦	林班界	③③—③④	稜線より100m線界
⑦—⑧	国有林界	③④—③⑤	稜線界
⑧—⑨	沢界	③⑤—③⑥	国有林界
⑨—⑩	国有林界	③⑥—③⑦	稜線より100m線界
⑩—⑪	道路界	③⑦—③⑧	林班界
⑪—⑫	国有林界	③⑧—③⑨	土地所有別界
⑫—⑬	国有林界	③⑨—④①	土地所有別界
⑬—⑭	小班界	④①—④②	道路中心線より100m線界
⑬—⑮	国有林界	④②—④③	稜線より100m線界
⑮—⑯	林班界	④③—④④	歩道界
⑯—⑰	稜線より100m線界	④④—④⑤	稜線界
⑰—⑱	国有林界	④⑤—④⑥	稜線より100m線界
⑱—⑲	小班界	④⑥—④⑦	稜線より100m線界
⑲—⑲	国有林界	④⑦—④⑧	稜線界
⑲—⑲	国有林界	④⑧—④⑨	稜線界
⑲—⑲	稜線より100m線界	④⑨—④⑩	歩道より100m線界
⑲—⑲	小班界	④⑩—④⑪	歩道より100m線界



保護計画凡例			利用計画凡例		
第1種特別地域		園地		駐車場	
第2種特別地域		園地		集団施設地区	
第3種特別地域		園地		車道	
普通地域		園地		歩道	

1:50,000

・この地図は、国土地理院長の承認を得て、同院発行の5万分の1地形図及び2万5千分の1地形図を複製したものである。(承認番号 平22業復、第299号)

・承認を得て作成した複製品を第三者がさらに複製する場合には、国土地理院の長の承認を得なければならない。