

協働の森パートナーズ協定

交流活動イベントのレポート

人が森を助ける。
森が人を助ける。



Collaborative Forest Restoration with
Environmentally Progressive Companies.

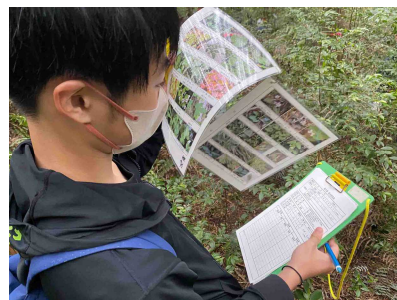
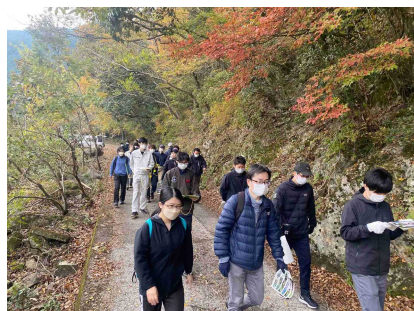
「環境先進企業との協働の森パートナーズ協定」については、
高知県林業振興・環境部林業環境政策課のHPをご覧ください
<http://www.pref.kochi.lg.jp/soshiki/030101/kyoudounomori.html>

協定企業：コクヨグループ様
開催場所：「コクヨー四万十・結の森」
開催日：令和4年11月19日（土）
参加者数：26名
（コクヨ株式会社様、県立四万十高校、
四万十町森林組合、四万十町、
高知県）



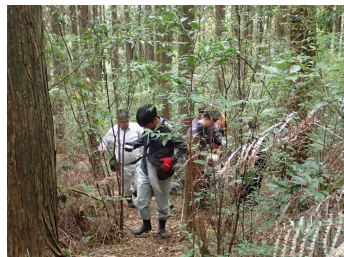
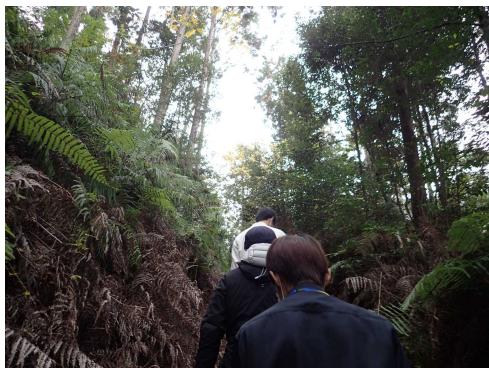
令和4年11月19日（土）に、コクヨ株式会社、四万十町森林組合、四万十町、高知県による交流活動が行われました。内容は「結の森」での四万十高校生による植生調査でした。

<植生調査の様子>



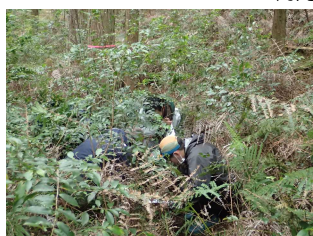
植生調査では、樹高を測ったり植物の占める割合を求めたり、5m四方の調査区内の植物の名前を調べたりします。調査の前には、日当たりや風当たりを確認するための環境調査も行うそうです。

「結の森」に入り行われた植生調査では、背の高い木から地面に生えている植物まで、葉や茎などの特徴をもとに何の植物が生えているか確認し、調査票に記入していきました。みんなで協力しながらの作業です。樹高計を使って、木の高さを計測したりもしました。

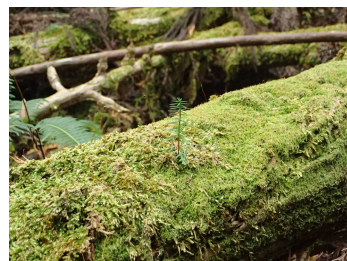


何の植物が分からないものは先生に確認します。

樹高計で計測



スギの赤ちゃんが芽吹いていました！



<閉会式の様子>



下山後は、閉会式を行いました。
参加されたみなさま、お疲れ様でした！

人が森を助ける。
森が人を助ける。



Collaborative Forest Restoration with
Environmentally Progressive Companies.