

毎月勤労統計調査地方調査

<令和6年7月分（確報）>

公表日 令和6年10月31日

高知県統計分析課

088-823-9345

《 事業所規模 5人以上 》

1. 賃金の動き（1表参照）

		対前月比（差）	対前年同月比（差）
現金給与総額	303,682 円	△ 29.9 %	2.8 %
きまって支給する給与	247,577 円	2.8 %	4.7 %
特別に支払われた給与	56,105 円	△ 136,435 円	－ 円

2. 労働時間の動き（2表参照）

出勤日数	18.7 日	0.4 日	0.5 日
総実労働時間	141.1 時間	2.0 %	2.9 %
所定外労働時間	7.5 時間	2.7 %	8.8 %

3. 雇用の動き（3表参照）

常用労働者数	219,527 人	△ 0.1 %	0.0 %
パート労働者比率	28.8 %	△ 2.2 pt	△ 1.6 pt
労働異動率			
入職率	1.33 %		△ 0.36 pt
離職率	1.54 %		0.05 pt

利用上の注意

- 令和4年1月分確報公表時から、指数は、令和2年平均を100とする令和2年基準となりました。これに伴い、令和4年1月分以降と比較できるように、令和3年12月分までの指数を令和2年平均が100となるように改定しました。
令和3年12月分までの増減率は、一部を除き、改定前の指数で計算しているため、改定後の指数で計算した場合と必ずしも一致しません。
- 「-」は該当データの無いものを示し、「x」は標本数が寡少につき秘匿のため公表できないもの。「0」は集計単位未満のデータ量を示します。
- 「鉱業、採石業、砂利採取業」は、調査事業所数が少ないため公表しませんが、調査産業計には含まれます。
- 対前年同月増減率は指数により作成しています。実数で計算した場合に必ずしも一致しません。
- 平成29年1月分から日本標準産業分類（平成25年10月改定）に基づき表章しています。
平成21年以前の結果との接続については、厚生労働省のWebページ
(<https://www.mhlw.go.jp/toukei/list/dl/maikin-hyosyo.pdf>) を参照ください。
- 常用労働者とは、
① 期間を定めずに雇われている者
② 1か月以上の期間を定めて雇われている者のいずれかに該当する者をいいます。
- パートタイム労働者とは、常用労働者のうち、
① 1日の所定労働時間が一般の労働者より短い者
② 1日の所定労働時間が一般の労働者と同じで1週の所定労働日数が一般の労働者より短い者のいずれかに該当する労働者のことです。また、一般労働者とは、常用労働者のうち、パートタイム労働者でない労働者です。
- 入職（離職）率とは、前月末労働者数に対する月間の入職（離職）者の割合（%）です。
なお、入職（離職）者には、同一企業内での事業所間の異動者を含みます。
- 調査対象事業所のうち第一種事業所（事業所規模30人以上）の抽出方法は、従来の2～3年に一度行う総入れ替え方式から、毎年1月分調査時に行う部分入れ替え方式に平成30年から変更となりました。賃金、労働時間指数とその増減率は、総入れ替え方式のときに行っていた過去に遡った改定は実施しません。
- 確報値は、速報値の集計後に新たに提出された調査票を加え再集計したものです。そのため、速報値は確報値で改訂される場合があります。
- 令和6年1月分調査結果から、常用労働者数の基準値を「令和3年経済センサス-活動調査」に更新したことに伴い常用雇用指数とその増減率を遡及して改訂。賃金、労働時間及びパートタイム労働者比率の令和6年1月分以降の前年同月比等については、令和5年にベンチマーク更新を実施した参考値を作成し、この参考値と令和6年の値を比較することによりベンチマーク更新の影響を取り除いて算出しているため、指数から算出した場合と一致しません。
また、令和6年3月確報から、常用雇用指数の基準年（令和2年）を100としており、令和6年1月以降の前年比については、改訂後の指数で再計算しています。なお、特別に支払われた給与の対前年同月増減差については、比較対象の値がベンチマーク更新前であり従前どおりの算定では困難なため、公表を差し控えます。

<給与の構成について>

①現金給与総額	②きまって支給する給与		⑤特別に支払われた給与	
	③所定内給与	④超過労働給与		
①=②+⑤	②=③+④	③	④	⑤

*①現金給与総額は、社会保険料や所得税等を控除する前の総支給額です。

*③所定内給与とは、基本給、業績手当、職務手当等のことです。

*④超過労働給与とは、残業手当や深夜勤務手当等のことです。

*⑤特別に支払われた給与とは、賞与（いわゆるボーナス）、ベースアップの差額追給等のことです。

《 事業所規模 5人以上 》

（１表） 月間現金給与額

（単位：円、％）

産 業	現金給与と総額			きまって支給する給与			所定内給与			特別に支払われた給与		
		対前月 増減率	対前年同月 増減率		対前月 増減率	対前年同月 増減率		対前月 増減率	対前年同月 増減率		対前月 増減差	対前年同月 増減差
全国 （調査産業計・確報値）	403,090	△ 19.2	3.4	283,858	0.0	2.2	264,290	△ 0.1	0.8	119,232	△ 95,775	—
高知県 （調査産業計）	303,682	△ 29.9	2.8	247,577	2.8	4.7	233,433	2.6	3.8	56,105	△ 136,435	—
建 設 業	386,614	△ 34.1	11.2	299,793	△ 2.9	6.9	285,013	△ 4.2	5.7	86,821	△ 190,592	—
製 造 業	349,388	△ 22.1	△ 1.6	260,943	0.2	5.8	241,743	△ 0.3	5.6	88,445	△ 99,290	—
電気・ガス・熱供給・水道	430,368	△ 59.2	4.3	396,261	2.1	12.4	369,145	4.0	14.8	34,107	△ 633,972	—
情 報 通 信 業	416,742	△ 39.7	25.6	342,475	1.4	3.1	317,553	1.8	3.4	74,267	△ 279,272	—
運 輸 業， 郵 便 業	435,658	51.2	34.2	279,906	12.5	26.2	238,703	10.6	20.6	155,752	116,469	—
卸 売 業， 小 売 業	278,077	△ 3.6	△ 1.0	201,770	2.8	2.3	192,986	2.4	1.5	76,307	△ 15,905	—
金 融 業， 保 険 業	404,570	△ 56.9	12.8	366,518	△ 0.1	11.2	338,369	△ 1.1	7.0	38,052	△ 533,303	—
不動産業，物品賃貸業	257,831	△ 8.7	△ 9.2	240,129	28.0	△ 15.4	230,717	30.5	△ 15.4	17,702	△ 76,919	—
学術研究，専門・技術サービス業	392,662	△ 28.7	△ 8.1	312,906	△ 12.6	△ 8.4	302,991	△ 11.9	△ 7.3	79,756	△ 112,853	—
宿泊業，飲食サービス業	118,258	△ 6.7	△ 0.4	111,070	1.6	0.7	106,428	3.5	0.4	7,188	△ 10,289	—
生活関連サービス業，娯楽業	336,306	△ 14.6	10.3	223,268	△ 7.1	△ 0.1	210,218	△ 4.9	2.5	113,038	△ 40,313	—
教育、学習支援業	285,808	△ 64.9	△ 8.2	276,837	1.8	△ 5.7	270,788	0.8	△ 7.0	8,971	△ 533,791	—
医 療， 福 祉	323,467	△ 28.0	5.2	279,534	6.1	7.0	262,860	6.0	5.6	43,933	△ 141,910	—
複 合 サ ー ビ ス 業	300,265	△ 60.0	3.0	293,169	5.3	2.8	277,857	7.0	0.5	7,096	△ 464,438	—
サービス業（他に分類されないもの）	207,682	△ 21.5	△ 27.8	189,533	0.1	△ 3.3	182,131	1.9	0.8	18,149	△ 57,146	—

注）① 対前月増減率及び特別に支払われた給与は、実数による増減率、増減差です。（特別に支払われた給与の対前年同月差はベンチマーク更新の影響のため、公表は差し控えます。）

令和6年7月

② 「現金給与総額」＝「きまって支給する給与」＋「特別に支払われた給与」・「きまって支給する給与」＝「所定内給与」＋「超過労働給与」

③ 「-」は該当データの無いものを示し、「x」は標本数が寡少につき秘匿のため公表できないもの。「0」は集計単位未満のデータ量を示す。

（２表） 月間実労働時間数および出勤日数

（単位：時間、日、％）

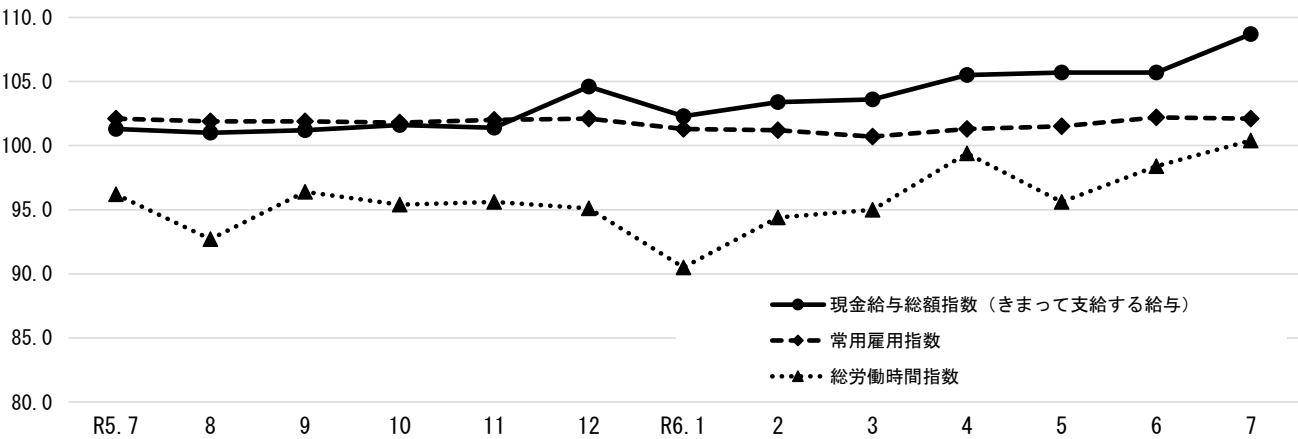
産 業	総実労働時間			所定内労働時間			所定外労働時間			出勤日数		
		対前月 増減率	対前年同月 増減率		対前月 増減率	対前年同月 増減率		対前月 増減率	対前年同月 増減率		対前月 増減差	対前年同月 増減差
全国 （調査産業計・確報値）	141.5	1.0	0.6	131.4	1.0	0.8	10.1	1.0	△ 2.0	18.3	0.2	0.3
高知県 （調査産業計）	141.1	2.0	2.9	133.6	2.0	2.5	7.5	2.7	8.8	18.7	0.4	0.5
建 設 業	166.2	6.0	7.4	155.4	5.4	4.1	10.8	16.1	93.0	20.8	0.8	0.1
製 造 業	166.2	△ 3.4	3.8	155.2	△ 4.0	4.2	11.0	5.8	△ 2.7	20.5	△ 0.9	0.6
電気・ガス・熱供給・水道	163.4	6.4	△ 2.4	156.5	10.8	4.2	6.9	△ 43.4	△ 59.9	20.5	2.0	1.7
情 報 通 信 業	172.6	1.8	△ 3.6	163.2	1.7	△ 1.3	9.4	4.4	△ 31.9	20.0	0.2	△ 1.3
運 輸 業， 郵 便 業	180.8	5.2	16.9	153.4	4.6	14.1	27.4	8.7	35.0	20.0	0.8	2.7
卸 売 業， 小 売 業	132.3	0.6	1.9	126.6	0.6	1.2	5.7	0.0	16.3	18.2	0.0	0.0
金 融 業， 保 険 業	152.1	△ 2.3	△ 2.0	139.4	△ 2.9	△ 4.2	12.7	5.0	32.3	18.6	△ 0.6	△ 0.6
不動産業，物品賃貸業	144.3	21.2	△ 1.9	138.2	21.5	△ 1.9	6.1	13.0	△ 1.5	19.6	3.2	0.4
学術研究，専門・技術サービス業	154.8	△ 4.1	0.8	148.6	0.5	3.2	6.2	△ 54.7	△ 35.4	19.8	0.5	0.7
宿泊業，飲食サービス業	97.5	7.4	2.4	94.1	9.2	3.0	3.4	△ 26.1	△ 12.9	15.2	0.8	0.1
生活関連サービス業，娯楽業	141.4	0.7	4.2	136.5	3.2	7.0	4.9	△ 39.5	△ 40.2	19.4	0.4	0.1
教育、学習支援業	127.6	7.6	1.0	119.2	5.6	0.9	8.4	47.4	3.7	17.3	1.2	0.7
医 療， 福 祉	141.6	1.1	1.6	136.7	0.8	1.0	4.9	8.9	16.6	18.8	0.3	0.2
複 合 サ ー ビ ス 業	152.8	4.4	1.0	142.7	2.6	△ 2.3	10.1	38.4	90.5	18.7	0.5	△ 0.4
サービス業（他に分類されないもの）	138.4	4.1	0.4	132.5	4.4	3.6	5.9	△ 3.3	△ 41.6	19.6	0.4	0.9

注）① 対前月増減率は実数による増減率（出勤日数の対前月及び対前年同月の増減差は実数による増減差）。

令和6年7月

② 「-」は該当データの無いものを示し、「x」は標本数が寡少につき秘匿のため公表できないもの。「0」は集計単位未満のデータ量を示す。

(図1) 賃金・労働時間・常用雇用指数(令和2年平均=100)の変化(事業所規模5人以上)



《事業所規模 5人以上》

(3表) 常用労働者数および労働異動率 (単位:人、%、ポイント)

産 業	本調査期間末常用労働者数				労働異動率			
		対前月 増減率	対前年同月 増 減 率	パートタイム 労働者比率	入職率	対前年同月 増 減 差	離職率	対前年同月 増 減 差
全国 (調査産業計・確報値)	51,091,867	0.2	1.2	30.8	1.81	△ 0.12	1.67	△ 0.06
高知県 (調査産業計)	219,527	△ 0.1	0.0	28.8	1.33	△ 0.36	1.54	0.05
建 設 業	12,291	1.0	△ 5.6	7.9	1.30	1.00	0.25	△ 0.46
製 造 業	21,245	5.5	11.5	10.2	0.90	△ 0.58	0.80	0.08
電気・ガス・熱供給・水道業	1,322	85.9	1.3	3.0	0.00	△ 1.20	0.30	0.14
情 報 通 信 業	3,133	△ 0.7	0.4	6.3	0.32	△ 0.08	0.98	0.00
運 輸 業 , 郵 便 業	9,233	1.0	△ 2.7	11.9	1.95	1.22	0.94	0.35
卸 売 業 , 小 売 業	41,233	△ 1.5	0.1	45.0	1.28	0.06	2.79	1.05
金 融 業 , 保 険 業	6,801	0.6	3.3	10.9	1.63	△ 1.03	1.06	△ 2.65
不動産業,物品賃貸業	2,397	0.5	△ 8.7	23.0	0.50	△ 2.17	0.04	△ 0.96
学術研究,専門・技術サービス業	5,372	0.3	9.0	14.6	1.06	0.51	0.75	△ 0.19
宿泊業,飲食サービス業	20,984	1.7	△ 5.9	79.0	3.07	△ 1.28	1.40	0.39
生活関連サービス業,娯楽業	5,081	△ 5.3	△ 11.6	19.7	0.63	△ 1.88	5.96	3.00
教育、学習支援業	17,549	△ 1.6	9.5	33.1	0.54	△ 0.74	2.19	△ 1.30
医 療 , 福 祉	60,346	0.2	△ 0.1	19.0	1.17	△ 0.03	0.99	△ 0.29
複 合 サ ー ビ ス 業	2,534	△ 3.7	△ 13.8	3.0	0.04	△ 0.37	3.69	2.32
サービス業(他に分類されないもの)	9,730	△ 11.3	△ 8.9	33.5	2.11	0.05	0.87	△ 1.07

注) ① 本調査期間末常用労働者数の対前月増減率は実数による増減率。労働異動率は、実数による増減差。
② 「-」は該当データのないものを示し、「x」は標本数が寡少につき秘匿のため公表できないもの。「0」は集計単位未満のデータ量を示す。

(4表) 産業別・就業形態別常用労働者数、月間給与額、労働時間数等

就業形態	産 業	本調査期間 末労働者数	現金給与 総 額	き ま っ て 支給する 給 与			特別に支払 われた給与	出 勤 数	総 実 労働 所 時間 定 時間	内 所 労働 定 時間	外 所 労働 定 時間
				給 与	所定内 給 与	超過労働 給 与					
一般労働者	調 査 産 業 計	156,211	382,820	307,063	287,813	19,250	75,757	20.4	164.1	154.1	10.0
	製 造 業	19,080	373,520	275,973	255,708	20,265	97,547	20.9	171.6	160.3	11.3
	卸 売 業 , 小 売 業	22,669	412,262	280,717	265,873	14,844	131,545	20.3	162.9	153.7	9.2
	医 療 , 福 祉	48,863	367,332	315,467	295,253	20,214	51,865	20.0	155.0	149.2	5.8
パートタイム 労働者	調 査 産 業 計	63,316	107,612	100,196	98,703	1,493	7,416	14.3	84.3	83.0	1.3
	製 造 業	2,165	135,891	127,974	118,190	9,784	7,917	16.5	118.5	110.2	8.3
	卸 売 業 , 小 売 業	18,564	114,844	105,732	104,320	1,412	9,112	15.7	95.0	93.6	1.4
	医 療 , 福 祉	11,483	136,557	126,423	124,833	1,590	10,134	13.8	84.0	83.3	0.7

令和6年7月

統計表：事業所規模 5人以上

賃金指数（現金給与総額）

（R2年平均＝100）

区 分	調査産業計		建設業		製造業		電気・ガス・ 熱供給・水道 業		情報通信業		運輸業、郵便業		卸売業、小売業		金融業、保険業	
	名目	実質	名目	実質	名目	実質	名目	実質	名目	実質	名目	実質	名目	実質	名目	実質
平成29年平均	111.8	113.0	138.7	140.2	101.6	102.7	x	x	138.7	140.2	108.5	109.7	109.1	110.3	116.3	117.6
30	99.6	100.1	90.8	91.3	105.2	105.7	123.5	124.1	114.2	114.8	101.0	101.5	100.4	100.9	117.8	118.4
令和元年	101.0	100.8	97.9	97.7	97.6	97.4	103.5	103.3	100.6	100.4	103.8	103.6	96.9	96.7	110.9	110.7
2	100.0	100.0	100.0	100.0	100.0	100.0	100.0	100.0	100.0	100.0	100.0	100.0	100.0	100.0	100.0	100.0
3	98.1	98.5	118.8	119.3	107.6	108.0	98.0	98.4	104.8	105.2	93.7	94.1	90.7	91.1	102.4	102.8
4	99.0	97.2	102.7	100.9	105.9	104.0	110.2	108.3	101.4	99.6	99.7	97.9	102.5	100.7	106.1	104.2
5	101.9	96.3	95.6	90.4	108.1	102.2	97.0	91.7	106.1	100.3	93.9	88.8	104.2	98.5	130.3	123.2
令和5年7月	106.3	100.0	103.4	97.3	131.9	124.1	92.9	87.4	93.2	87.7	114.4	107.6	128.9	121.3	109.2	102.7
8月	86.9	81.4	82.7	77.5	95.0	89.0	80.7	75.6	88.1	82.6	87.5	82.0	91.7	85.9	101.4	95.0
9月	86.1	80.4	83.7	78.2	92.8	86.6	80.8	75.4	87.7	81.9	80.5	75.2	90.5	84.5	100.3	93.7
10月	86.5	80.1	87.8	81.3	92.5	85.6	82.0	75.9	91.9	85.1	77.1	71.4	90.8	84.1	101.1	93.6
11月	90.8	84.3	85.0	78.9	120.3	111.7	80.8	75.0	100.4	93.2	83.4	77.4	89.8	83.4	101.8	94.5
12月	179.9	167.0	147.7	137.1	169.9	157.8	178.5	165.7	175.9	163.3	130.7	121.4	189.2	175.7	292.7	271.8
令和6年1月	90.3	83.8	116.6	108.2	97.1	90.1	79.9	74.1	98.1	91.0	86.3	80.1	90.2	83.7	105.2	97.6
2月	87.9	81.8	83.6	77.8	96.8	90.1	84.6	78.8	97.5	90.8	89.3	83.1	87.3	81.3	104.6	97.4
3月	91.6	85.1	92.0	85.4	97.7	90.7	84.2	78.2	129.5	120.2	102.1	94.8	88.8	82.5	104.1	96.7
4月	90.8	83.8	87.4	80.7	97.3	89.8	81.8	75.5	99.6	92.0	97.1	89.7	92.9	85.8	109.1	100.7
5月	95.2	87.3	88.3	81.0	96.4	88.4	81.1	74.4	97.2	89.2	96.5	88.5	91.5	83.9	105.2	96.5
6月	160.7	147.4	174.1	159.7	170.9	156.8	231.8	212.7	197.3	181.0	109.4	100.4	128.9	118.3	281.1	257.9
7月	112.6	102.6	114.8	104.6	133.2	121.4	94.5	86.1	118.9	108.4	165.5	150.9	124.3	113.3	121.3	110.6

区 分	不動産業、物 品質貸業		学術研究、専 門・技術サー ビス業		宿泊業、飲食 サービス業		生活関連サー ビス業、娯楽業		教育、学習支援 業		医療、福祉		複合サービス業		サービス業 （他に分類さ れないもの）	
	名目	実質	名目	実質	名目	実質	名目	実質	名目	実質	名目	実質	名目	実質	名目	実質
平成29年平均	98.5	99.6	104.1	105.3	109.8	111.0	89.3	90.3	90.4	91.4	110.9	112.1	104.7	105.9	111.2	112.4
30	75.7	76.1	84.3	84.7	104.5	105.0	110.1	110.7	96.2	96.7	93.1	93.6	98.8	99.3	124.8	125.4
令和元年	100.0	99.8	85.9	85.7	93.5	93.3	96.5	96.3	115.3	115.1	100.4	100.2	99.8	99.6	114.3	114.1
2	100.0	100.0	100.0	100.0	100.0	100.0	100.0	100.0	100.0	100.0	100.0	100.0	100.0	100.0	100.0	100.0
3	81.2	81.5	102.8	103.2	106.6	107.0	105.1	105.5	95.7	96.1	94.4	94.8	101.6	102.0	103.9	104.3
4	86.3	84.8	90.1	88.5	121.0	118.9	107.4	105.5	86.9	85.4	94.0	92.3	107.2	105.3	115.6	113.6
5	105.4	99.6	107.2	101.3	114.2	107.9	122.8	116.1	97.1	91.8	98.3	92.9	109.2	103.2	117.8	111.3
令和5年7月	95.0	89.4	110.0	103.5	111.9	105.3	148.4	139.6	72.6	68.3	97.8	92.0	83.1	78.2	139.6	131.3
8月	94.1	88.2	89.1	83.5	115.7	108.4	107.9	101.1	66.5	62.3	83.9	78.6	93.1	87.3	102.7	96.3
9月	94.5	88.2	90.2	84.2	104.5	97.6	105.2	98.2	68.6	64.1	85.4	79.7	81.0	75.6	103.0	96.2
10月	91.4	84.6	89.2	82.6	104.8	97.0	111.5	103.2	70.8	65.6	83.9	77.7	85.3	79.0	105.9	98.1
11月	91.2	84.7	94.8	88.0	109.6	101.8	121.2	112.5	68.8	63.9	88.5	82.2	83.0	77.1	107.3	99.6
12月	216.1	200.6	178.6	165.8	145.3	134.9	192.9	179.1	239.1	222.0	171.4	159.1	209.4	194.4	180.1	167.2
令和6年1月	79.7	73.9	89.3	82.8	102.3	94.9	116.3	107.9	65.6	60.9	82.4	76.4	89.0	82.6	99.5	92.3
2月	140.3	130.6	91.1	84.8	94.7	88.2	114.1	106.2	64.2	59.8	82.6	76.9	86.4	80.4	97.7	91.0
3月	106.8	99.2	103.7	96.3	103.7	96.3	118.1	109.7	67.2	62.4	84.7	78.6	85.4	79.3	99.9	92.8
4月	96.1	88.7	88.9	82.1	107.5	99.3	117.5	108.5	76.2	70.4	80.7	74.5	84.5	78.0	101.2	93.4
5月	91.4	83.9	85.3	78.3	112.2	102.9	115.5	106.0	75.1	68.9	94.6	86.8	87.3	80.1	104.6	96.0
6月	100.4	92.1	142.1	130.4	121.8	111.7	191.3	175.5	190.9	175.1	141.4	129.7	213.8	196.1	139.0	127.5
7月	91.7	83.6	101.4	92.4	113.6	103.6	163.4	149.0	67.0	61.1	101.8	92.8	85.6	78.0	109.1	99.5

注） 実質賃金指数算出のための消費者物価指数は「高知市の持家の帰属家賃を除く総合」指数を使用。

統計表：事業所規模 5人以上

賃金指数（きまって支給する給与）

（R2年平均＝100）

区 分	調査産業計	建設業	製造業	電気・ガス・ 熱供給・水道 業	情報通信業	運輸業、郵便 業	卸売業、小売 業	金融業、保険 業
平成29年平均	109.2	126.8	100.2	x	139.7	110.9	103.9	111.2
30	99.3	90.5	103.9	126.6	116.5	99.7	101.1	115.3
令和元年	100.6	98.4	98.4	104.7	102.8	103.6	98.4	110.4
2	100.0	100.0	100.0	100.0	100.0	100.0	100.0	100.0
3	98.4	113.7	109.6	98.6	102.9	96.2	93.3	101.5
4	99.4	103.0	107.1	115.5	99.3	103.6	98.2	103.2
5	101.2	98.0	109.4	105.1	111.1	97.4	100.8	120.7
令和5年7月	101.3	98.1	110.5	103.9	117.2	93.5	102.7	121.4
8月	101.0	96.6	109.0	104.3	110.9	93.4	102.6	123.7
9月	101.2	98.6	109.9	105.5	110.3	91.8	102.8	122.4
10月	101.6	101.5	110.5	107.3	109.5	88.0	103.1	123.4
11月	101.4	99.8	112.9	106.2	110.0	91.9	102.0	124.3
12月	104.6	101.4	112.7	105.1	110.1	99.1	102.2	124.4
令和6年1月	102.3	99.9	110.1	105.1	122.7	97.7	98.6	128.0
2月	103.4	98.4	114.6	111.1	122.7	101.4	99.1	127.7
3月	103.6	102.4	113.7	110.7	124.4	109.9	96.4	127.1
4月	105.5	102.4	116.2	107.6	125.3	110.2	98.1	127.7
5月	105.7	103.5	115.3	106.6	122.2	106.6	100.2	128.5
6月	105.7	108.0	118.9	112.0	121.3	107.8	100.0	134.3
7月	108.7	104.9	119.1	114.4	122.9	121.3	102.8	134.2

区 分	不動産業、物 品質貸業	学術研究、専 門・技術サー ビス業	宿泊業、飲食 サービス業	生活関連サー ビス業、娯楽 業	教育、学習支 援業	医療、福祉	複合サービス 業	サービス業 （他に分類さ れないもの）
平成29年平均	91.4	105.6	109.2	91.1	89.1	110.4	100.4	110.1
30	79.0	88.3	102.3	109.8	94.4	93.6	94.6	121.0
令和元年	98.0	90.3	91.7	94.2	109.9	100.6	98.4	111.1
2	100.0	100.0	100.0	100.0	100.0	100.0	100.0	100.0
3	84.8	104.5	106.6	99.3	94.5	95.0	100.3	100.9
4	87.3	95.7	117.6	102.1	86.6	96.8	105.8	112.6
5	111.9	113.5	111.0	115.4	89.4	99.4	104.9	115.1
令和5年7月	113.8	115.7	109.6	119.1	88.2	99.8	101.3	109.7
8月	112.7	116.1	110.4	114.3	85.5	100.5	102.8	114.1
9月	113.1	117.8	107.4	114.0	88.1	100.6	100.8	114.5
10月	109.5	116.0	103.9	120.8	90.8	100.5	103.4	115.0
11月	109.2	117.3	106.8	118.7	86.4	99.9	103.5	115.2
12月	177.7	115.7	118.9	119.9	89.7	102.2	104.7	124.6
令和6年1月	95.5	116.5	100.5	123.9	83.1	98.1	105.3	110.1
2月	167.9	118.0	96.8	122.0	82.5	97.8	107.6	107.7
3月	127.1	115.1	107.0	120.7	86.2	97.0	106.4	107.4
4月	115.1	113.3	110.9	125.7	97.9	96.0	103.6	112.2
5月	109.4	110.8	115.5	123.5	89.0	97.7	105.5	112.9
6月	79.9	120.8	108.4	126.5	81.9	99.3	98.9	110.7
7月	102.3	105.6	110.1	117.5	83.4	105.5	104.2	110.9

統計表：事業所規模 5人以上

労働時間指数

(R2年平均＝100)

区 分	調査産業計		建設業		製造業		電気・ガス・ 熱供給・水道業		情報通信業		運輸業, 郵便業		卸売業, 小売業		金融業, 保険業	
	総実	所定外	総実	所定外	総実	所定外	総実	所定外	総実	所定外	総実	所定外	総実	所定外	総実	所定外
平成29年平均	106.0	120.9	104.3	137.2	101.0	107.6	x	x	97.7	95.9	97.8	70.5	118.5	180.0	107.7	163.6
30	104.1	107.6	106.0	151.1	105.0	126.0	108.6	163.9	100.2	131.0	95.1	73.9	110.9	112.6	110.9	168.0
令和元年	100.3	109.6	100.5	101.9	99.7	103.5	103.8	95.1	99.3	106.4	103.1	99.1	102.1	100.8	103.3	149.8
2	100.0	100.0	100.0	100.0	100.0	100.0	100.0	100.0	100.0	100.0	100.0	100.0	100.0	100.0	100.0	100.0
3	97.9	84.8	99.9	114.4	99.0	101.4	97.4	80.9	99.5	81.2	88.4	46.4	95.4	61.6	103.3	140.9
4	97.7	80.4	96.1	80.2	96.8	78.7	105.7	148.5	104.8	115.1	94.5	57.6	99.0	84.6	99.6	103.5
5	96.1	86.5	96.6	68.5	97.9	81.5	110.9	170.9	105.6	122.0	90.4	69.8	96.2	91.0	104.2	180.8
令和5年7月	96.2	80.7	95.0	58.3	99.9	95.8	112.5	176.3	113.9	124.2	83.2	51.1	97.2	79.7	110.2	188.5
8月	92.7	75.9	89.2	51.0	90.6	83.9	114.5	179.6	106.0	102.5	81.9	55.8	95.7	87.5	99.1	176.9
9月	96.4	81.9	96.3	56.3	101.2	82.2	110.0	165.6	103.5	99.2	83.2	56.1	97.2	101.6	105.9	167.3
10月	95.4	80.7	99.9	74.0	98.5	75.4	114.4	174.2	103.2	108.3	81.3	51.8	94.5	87.5	105.4	184.6
11月	95.6	80.7	98.8	67.7	101.3	82.2	109.0	165.6	103.8	94.2	81.7	53.7	96.1	87.5	106.5	184.6
12月	95.1	81.9	98.3	62.5	100.9	79.7	107.4	141.9	105.6	95.0	84.0	57.4	94.1	89.1	103.7	186.5
令和6年1月	90.5	96.4	81.1	68.8	88.0	62.7	98.9	124.7	86.7	78.3	94.7	97.9	90.7	110.9	105.6	219.2
2月	94.4	91.6	93.9	112.5	103.9	80.5	97.5	101.1	98.4	70.0	93.8	78.7	95.2	101.6	98.8	211.5
3月	95.0	94.0	95.1	117.7	100.7	80.5	102.9	115.1	90.1	70.0	97.4	75.8	91.3	100.0	99.3	205.8
4月	99.4	91.6	96.4	100.0	106.9	82.2	111.0	154.8	106.5	83.3	97.8	70.8	97.9	104.7	104.1	234.6
5月	95.6	85.5	88.5	91.7	97.7	75.4	108.5	128.0	102.6	74.2	92.2	64.7	93.1	92.2	111.6	232.7
6月	98.4	88.0	96.2	96.9	108.3	88.1	104.9	131.2	104.5	75.0	93.3	66.3	97.4	89.1	111.3	232.7
7月	100.4	90.4	102.0	112.5	104.7	93.2	111.7	74.2	106.4	78.3	98.2	72.1	98.0	89.1	108.7	244.2

区 分	不動産業, 物 品質貸業		学術研究, 専 門・技術サー ビス業		宿泊業, 飲食 サービス業		生活関連サー ビス業, 娯楽業		教育, 学習支援 業		医療, 福祉		複合サービス業		サービス業 (他に分類さ れないもの)	
	総実	所定外	総実	所定外	総実	所定外	総実	所定外	総実	所定外	総実	所定外	総実	所定外	総実	所定外
平成29年平均	94.8	93.5	101.9	78.4	118.7	170.4	102.4	173.2	97.5	69.9	98.2	127.8	103.8	91.8	102.4	78.0
30	87.4	56.5	101.0	95.8	109.9	115.4	107.7	98.4	102.0	164.7	97.7	82.5	98.7	68.3	105.6	93.7
令和元年	98.6	121.0	102.4	112.5	96.4	80.2	100.6	154.1	103.9	215.4	97.5	103.7	97.0	105.5	105.2	95.1
2	100.0	100.0	100.0	100.0	100.0	100.0	100.0	100.0	100.0	100.0	100.0	100.0	100.0	100.0	100.0	100.0
3	92.5	94.4	95.6	75.7	102.4	111.1	106.9	122.0	100.6	152.6	98.6	89.0	100.4	87.3	94.4	83.7
4	101.2	203.6	91.6	61.7	110.9	69.7	111.1	109.2	96.7	148.4	94.9	80.1	100.6	72.3	97.5	90.6
5	97.1	102.9	101.2	92.8	103.2	91.1	112.8	182.3	92.0	121.6	94.2	85.8	99.7	64.4	100.2	105.6
令和5年7月	98.4	92.5	101.9	85.5	101.2	76.6	107.8	180.9	89.4	111.3	95.8	84.3	99.8	66.3	100.6	122.1
8月	93.7	81.3	100.4	79.5	103.1	89.4	110.9	178.7	62.5	39.4	96.5	84.3	100.6	48.8	99.2	98.7
9月	98.6	93.8	101.9	96.6	97.6	72.3	115.1	180.9	93.9	115.5	96.6	82.4	96.8	65.0	101.7	111.7
10月	97.5	93.8	102.5	76.9	95.7	63.8	117.8	200.0	98.4	123.9	93.4	90.2	99.9	60.0	102.9	101.3
11月	98.7	110.0	101.5	104.3	97.2	70.2	115.9	221.3	89.0	111.3	94.6	82.4	98.2	86.3	101.1	97.4
12月	96.0	88.8	102.8	97.4	101.4	78.7	118.9	223.4	86.2	100.0	93.2	92.2	102.1	88.8	100.2	100.0
令和6年1月	91.0	78.8	94.5	123.1	91.3	97.9	115.5	255.3	80.0	129.6	89.9	88.2	100.9	112.5	92.1	77.9
2月	93.6	92.5	109.6	172.6	88.3	80.9	111.2	189.4	78.7	69.0	91.6	84.3	94.3	80.0	95.5	97.4
3月	92.4	86.3	109.3	170.1	100.1	100.0	114.3	189.4	82.4	73.2	91.7	92.2	99.6	92.5	98.0	98.7
4月	85.9	73.8	104.2	86.3	98.7	97.9	113.3	172.3	106.6	132.4	94.0	82.4	96.6	111.3	95.4	79.2
5月	88.9	62.5	100.1	102.6	102.3	112.8	113.4	148.9	93.1	95.8	91.4	78.4	101.3	133.8	96.7	77.9
6月	81.2	67.5	106.5	117.1	96.7	97.9	111.9	172.3	84.7	80.3	96.0	88.2	96.6	91.3	100.5	79.2
7月	98.4	76.3	102.0	53.0	103.8	72.3	112.7	104.3	91.1	118.3	97.0	96.1	100.9	126.3	104.6	76.6

統計表：事業所規模 5人以上

常用雇用指数

(R2年平均＝100)

区 分	調査産業計	建設業	製造業	電気・ガス・ 熱供給・水道 業	情報通信業	運輸業、郵便 業	卸売業、小売 業	金融業、保険 業
平成29年平均	100.4	102.7	88.5	x	90.8	104.0	100.7	98.1
30	101.1	94.5	107.0	103.6	94.5	104.3	100.9	99.8
令和元年	101.2	99.2	105.2	102.9	97.9	105.8	100.9	100.2
2	100.0	100.0	100.0	100.0	100.0	100.0	100.0	100.0
3	98.9	96.9	92.6	66.0	102.8	108.5	100.2	101.2
4	101.1	92.7	100.2	99.6	102.6	104.0	98.9	103.1
5	101.9	90.7	97.4	99.4	103.4	100.6	97.6	100.5
令和5年7月	102.1	91.0	94.6	98.5	103.8	101.4	96.4	100.6
8月	101.9	90.1	93.9	98.8	104.6	101.1	97.2	100.9
9月	101.9	89.6	91.6	99.3	105.6	100.9	96.7	100.4
10月	101.8	90.1	93.7	100.8	104.1	102.4	96.4	99.6
11月	102.0	89.7	92.9	100.5	104.1	102.0	98.2	99.6
12月	102.1	89.4	93.5	100.2	104.2	99.3	97.8	99.4
令和6年1月	101.3	85.3	98.4	53.8	103.5	98.0	97.0	99.8
2月	101.2	85.3	98.4	53.6	103.1	99.2	97.7	100.3
3月	100.7	85.8	98.2	53.6	103.3	99.2	98.5	100.2
4月	101.3	86.4	99.6	53.6	105.6	99.5	97.8	102.9
5月	101.5	85.2	98.8	53.6	105.7	98.4	97.1	101.7
6月	102.2	85.1	100.1	53.7	104.9	97.7	98.0	103.4
7月	102.1	85.9	105.5	99.8	104.2	98.7	96.5	103.9

区 分	不動産業、物 品賃貸業	学術研究、専 門・技術サー ビス業	宿泊業、飲食 サービス業	生活関連サー ビス業、娯楽 業	教育、学習支 援業	医療、福祉	複合サービス 業	サービス業 (他に分類さ れないもの)
平成29年平均	155.6	96.0	107.7	114.6	98.5	96.9	113.4	102.0
30	108.9	95.0	103.5	116.0	97.9	98.1	114.1	103.5
令和元年	112.7	96.4	107.4	111.8	98.7	98.4	102.8	96.3
2	100.0	100.0	100.0	100.0	100.0	100.0	100.0	100.0
3	101.6	73.0	98.1	100.5	99.1	101.8	97.4	93.1
4	115.1	104.6	113.0	92.0	95.5	102.4	91.6	95.1
5	146.8	102.9	119.9	95.4	93.5	103.9	91.7	101.4
令和5年7月	149.2	104.8	124.2	95.5	93.8	104.5	91.3	99.7
8月	146.7	105.2	121.8	94.5	93.7	104.5	91.4	100.3
9月	147.1	103.5	125.7	95.5	92.3	104.3	91.2	100.9
10月	147.3	102.6	120.8	96.9	95.9	104.6	91.7	100.2
11月	147.9	102.5	120.7	97.1	96.0	104.0	91.4	101.6
12月	147.8	102.1	122.4	97.1	95.2	104.3	91.4	103.0
令和6年1月	148.2	97.1	121.9	85.3	95.7	104.5	89.7	101.8
2月	150.7	98.3	120.8	85.6	92.3	104.6	89.9	101.7
3月	150.8	111.0	115.1	84.9	84.3	105.4	86.0	102.2
4月	147.7	112.5	109.5	89.1	94.4	105.5	81.7	102.5
5月	141.3	112.5	111.3	89.3	104.1	104.9	79.2	101.2
6月	135.7	113.8	114.9	89.2	104.4	104.3	81.7	102.4
7月	136.2	114.2	116.9	84.4	102.7	104.4	78.7	90.8

《 事業所規模 30人以上 》

1. 賃金の動き（1表参照）

		対前月比（差）	対前年同月比（差）
現金給与総額	325,394 円	△ 33.0 %	0.9 %
きまって支給する給与	269,117 円	4.3 %	3.1 %
特別に支払われた給与	56,277 円	△ 171,186 円	－ 円

2. 労働時間の動き（2表参照）

出勤日数	18.6 日	0.3 日	0.0 日
総実労働時間	141.3 時間	1.4 %	△ 0.6 %
所定外労働時間	8.2 時間	7.9 %	3.9 %

3. 雇用の動き（3表参照）

常用労働者数	117,667 人	0.4 %	0.8 %
パート労働者比率	26.3 %	△ 1.4 pt	2.7 pt
労働異動率			
入職率	1.27 %		△ 0.10 pt
離職率	1.26 %		△ 0.10 pt

（1表） 月間現金給与額

産 業	現金給与総額			きまって支給する給与			所定内給与			特別に支払われた給与		
		対前月 増減率	対前年同月 増減率		対前月 増減率	対前年同月 増減率		対前月 増減率	対前年同月 増減率		対前月 増減率	対前年同月 増減率
全国 （調査産業計・確報値）	459,951	△ 23.7	3.7	317,490	0.1	2.8	292,893	0.0	3.0	142,461	△ 143,016	－
高知県 （調査産業計）	325,394	△ 33.0	0.9	269,117	4.3	3.1	252,008	4.1	2.5	56,277	△ 171,186	－
建 設 業	448,273	4.9	15.7	311,864	8.2	8.8	292,909	4.8	7.9	136,409	△ 2,828	－
製 造 業	389,299	△ 28.0	△ 0.2	283,186	△ 0.5	6.4	260,627	△ 0.4	6.7	106,113	△ 150,127	－
電気・ガス・熱供給・水 道 業	435,024	△ 58.8	△ 4.2	371,331	△ 4.3	△ 8.2	337,523	△ 4.9	△ 6.9	63,693	△ 604,386	－
情 報 通 信 業	388,954	△ 46.9	10.1	349,776	2.3	△ 0.9	331,381	2.4	1.4	39,178	△ 352,063	－
運 輸 業、郵 便 業	453,608	31.3	1.7	296,156	4.3	12.1	252,653	5.9	12.2	157,452	95,867	－
卸 売 業、小 売 業	260,965	△ 17.0	△ 13.5	193,351	△ 1.7	△ 0.3	182,464	△ 2.2	△ 1.6	67,614	△ 49,957	－
金 融 業、保 険 業	452,038	△ 43.8	15.2	355,021	0.3	0.9	344,933	0.6	1.4	97,017	△ 352,974	－
不動産業、物品賃貸業	243,623	△ 29.4	2.6	204,496	0.3	△ 13.8	190,848	0.0	△ 12.4	39,127	△ 102,039	－
学術研究、専門・技術 サ ー ビ ス 業	420,106	△ 28.6	△ 4.4	347,704	0.5	6.0	334,708	△ 0.6	5.6	72,402	△ 170,332	－
宿泊業、飲食サービス業	113,050	△ 9.6	△ 4.6	108,090	1.9	△ 0.5	98,205	1.6	△ 2.5	4,960	△ 14,101	－
生活関連サービス業、娯楽業	242,870	△ 29.5	△ 7.1	219,008	2.6	19.1	212,033	4.3	20.4	23,862	△ 107,166	－
教育、学習支援業	281,835	△ 63.0	△ 11.1	281,810	10.7	△ 10.9	276,044	10.5	△ 11.8	25	△ 507,014	－
医 療、福 祉	364,860	△ 30.7	9.2	314,953	6.9	7.3	293,905	6.6	6.2	49,907	△ 181,777	－
複 合 サ ー ビ ス 業	308,416	△ 57.3	6.9	298,758	11.2	6.9	287,836	12.9	6.3	9,658	△ 444,517	－
サービス業（他に分類さ れ ない も の）	181,423	△ 35.8	△ 10.5	174,935	0.4	△ 8.3	164,986	1.9	△ 7.7	6,488	△ 102,015	－

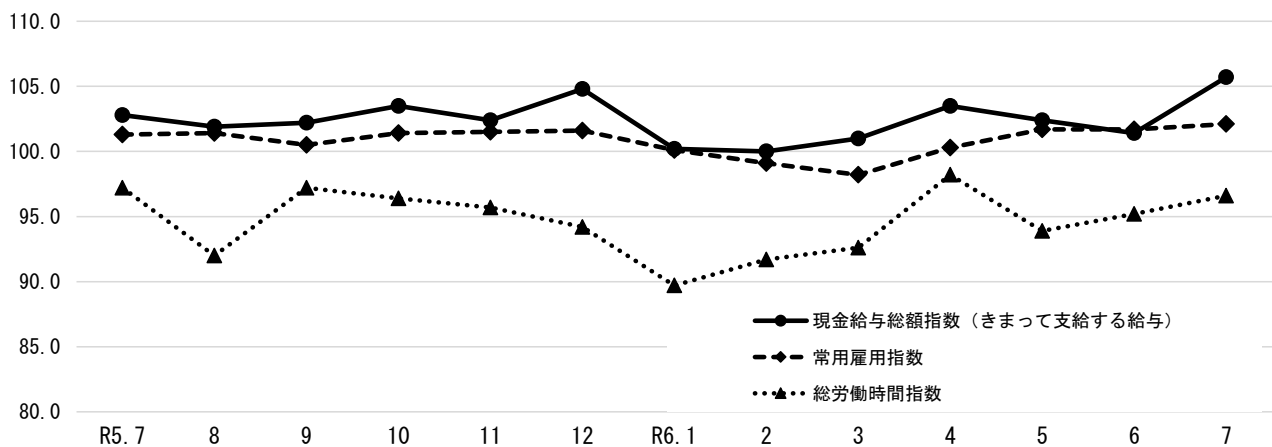
注) ① 対前月増減率及び特別に支払われた給与は、実数による増減率、増減差です。（特別に支払われた給与の対前年同月差はベンチマーク更新の影響のため、公表は差し控えます。） 令和6年7月
 ② 「現金給与総額」＝「きまって支給する給与」＋「特別に支払われた給与」・「きまって支給する給与」＝「所定内給与」＋「超過労働給与」
 ③ 「-」は該当データの無いものを示し、「x」は標本数が寡少につき秘匿のため公表できないもの。「0」は集計単位未満のデータ量を示す。

（2表） 月間実労働時間数および出勤日数

産 業	総実労働時間			所定内労働時間			所定外労働時間			出勤日数		
		対前月 増減率	対前年同月 増減率		対前月 増減率	対前年同月 増減率		対前月 増減率	対前年同月 増減率		対前月 増減率	対前年同月 増減率
全国 （調査産業計・確報値）	148.0	1.6	1.1	136.2	1.6	1.3	11.8	1.7	△ 0.8	18.6	0.3	0.2
高知県 （調査産業計）	141.3	1.4	△ 0.6	133.1	1.1	△ 0.9	8.2	7.9	3.9	18.6	0.3	0.0
建 設 業	166.9	6.2	5.1	158.5	4.4	5.3	8.4	58.5	5.0	21.2	0.6	0.7
製 造 業	166.5	△ 3.6	△ 0.3	154.6	△ 3.6	0.3	11.9	△ 4.0	△ 8.5	20.4	△ 0.6	0.2
電気・ガス・熱供給・水 道 業	163.7	6.6	7.5	154.6	9.4	11.8	9.1	△ 25.4	△ 34.1	20.2	1.7	2.2
情 報 通 信 業	178.4	2.4	△ 2.0	168.4	2.3	△ 0.1	10.0	4.2	△ 25.4	20.0	0.3	△ 1.0
運 輸 業、郵 便 業	189.9	1.5	7.3	158.7	4.1	7.3	31.2	△ 9.8	7.3	20.1	0.5	0.3
卸 売 業、小 売 業	133.7	△ 2.8	△ 1.9	126.6	△ 2.9	△ 3.4	7.1	0.0	39.2	18.2	△ 0.7	△ 0.7
金 融 業、保 険 業	145.0	2.4	△ 4.1	137.3	2.8	△ 1.2	7.7	△ 4.9	△ 36.4	19.0	0.6	0.3
不動産業、物品賃貸業	132.0	3.6	△ 6.7	122.8	3.2	△ 4.6	9.2	9.5	△ 27.0	17.9	0.5	△ 0.8
学術研究、専門・技術 サ ー ビ ス 業	151.3	9.6	8.3	146.5	9.7	8.6	4.8	6.7	0.0	19.9	1.6	1.7
宿泊業、飲食サービス業	90.4	0.8	1.1	83.2	0.5	△ 0.5	7.2	4.3	20.0	14.2	0.1	△ 0.5
生活関連サービス業、娯楽業	131.3	3.1	△ 4.8	126.8	3.8	△ 4.4	4.5	△ 13.5	△ 16.7	18.6	1.0	0.0
教育、学習支援業	117.8	13.5	△ 6.9	109.4	9.3	△ 8.6	8.4	127.0	23.5	16.3	2.0	△ 0.2
医 療、福 祉	143.3	1.1	0.5	138.2	0.8	0.2	5.1	8.5	10.9	18.9	0.3	0.1
複 合 サ ー ビ ス 業	155.4	7.4	3.7	145.8	4.0	1.5	9.6	113.3	54.8	19.0	0.9	0.4
サービス業（他に分類さ れ ない も の）	128.3	0.7	△ 4.2	121.6	0.8	△ 3.1	6.7	△ 1.5	△ 21.2	19.3	0.0	0.0

注) ① 対前月増減率は実数による増減率（出勤日数の対前月及び対前年同月の増減差は実数による増減差）。 令和6年7月
 ② 「-」は該当データの無いものを示し、「x」は標本数が寡少につき秘匿のため公表できないもの。「0」は集計単位未満のデータ量を示す。

(図2) 賃金・労働時間・常用雇用指数(令和2年平均=100)の変化(事業所規模30人以上)



《事業所規模 30人以上》

(3表) 常用労働者数および労働異動率

(単位:人、%、ポイント)

産 業	本調査期間末常用労働者数				労働異動率			
		対前月 増減率	対前年同月 増 減 率	パートタイム 労働者比率	入職率	対前年同月 増 減 差	離職率	対前年同月 増 減 差
全国 (調査産業計・確報値)	31,198,999	0.1	1.3	24.8	1.72	△ 0.04	1.69	△ 0.02
高知県 (調査産業計)	117,667	0.4	0.8	26.3	1.27	△ 0.10	1.26	△ 0.10
建 設 業	3,306	△ 0.5	△ 14.3	1.0	0.48	0.25	0.93	0.65
製 造 業	13,685	3.7	7.2	7.5	0.99	0.37	1.10	0.44
電気・ガス・熱供給・水道	707	△ 0.6	1.8	5.7	0.00	△ 0.52	0.56	0.30
情 報 通 信 業	2,341	△ 0.9	△ 0.4	5.6	0.42	△ 0.18	1.31	0.99
運 輸 業 , 郵 便 業	5,133	1.6	△ 4.4	8.9	2.81	1.64	1.19	0.30
卸 売 業 , 小 売 業	15,954	0.7	△ 2.6	51.4	1.42	0.16	0.71	0.01
金 融 業 , 保 険 業	2,654	△ 0.5	△ 1.3	7.1	1.20	△ 0.59	1.65	△ 0.73
不動産業, 物品賃貸業	1,083	0.2	0.9	43.3	0.28	△ 1.54	0.09	△ 1.81
学術研究, 専門・技術サービス業	2,488	0.7	20.6	14.5	1.21	0.95	0.53	0.53
宿泊業, 飲食サービス業	8,177	1.8	8.9	74.8	5.43	1.13	3.60	1.27
生活関連サービス業, 娯楽業	1,601	1.4	△ 27.3	38.4	2.15	0.19	0.76	△ 0.01
教育、学習支援業	11,500	△ 2.2	10.0	35.9	0.33	△ 1.24	2.53	△ 2.01
医 療 , 福 祉	41,005	△ 0.1	0.1	15.2	0.71	△ 0.51	0.82	△ 0.25
複 合 サ ー ビ ス 業	1,664	△ 0.7	△ 0.2	2.8	0.06	△ 0.65	0.78	△ 1.58
サービス業(他に分類されないもの)	6,261	0.3	△ 3.7	45.7	1.63	△ 0.01	1.35	△ 0.01

注) ① 本調査期間末常用労働者数の対前月増減率は実数による増減率。労働異動率は、実数による増減差。

令和6年7月

② 「-」は該当データのないものを示し、「x」は標本数が寡少につき秘匿のため公表できないもの。「0」は集計単位未満のデータ量を示す。

(4表) 産業別・就業形態別常用労働者数、月間給与額、労働時間数等

(単位:人、円、日、時間)

就業形態	産 業	本調査期間 末労働者数	現金給与 総 額	き ま っ て 支 給 す る 給 与			特別に支払 われた給与	出 勤 数	総 労 働 時 間	実 所 定 内 労 働 時 間	所 定 外 労 働 時 間
				所 定 内 給 与	超 過 労 働 給 与						
一般労働者	調 査 産 業 計	86,771	403,686	328,600	306,244	22,356	75,086	20.2	162.7	152.2	10.5
	製 造 業	12,656	407,514	293,968	270,323	23,645	113,546	20.5	169.5	157.2	12.3
	卸 売 業 , 小 売 業	7,747	419,745	282,684	262,725	19,959	137,061	20.1	165.4	152.8	12.6
	医 療 , 福 祉	34,792	402,627	345,060	320,772	24,288	57,567	19.8	153.3	147.5	5.8
パートタイム 労働者	調 査 産 業 計	30,896	103,909	100,842	98,575	2,267	3,067	13.9	80.9	79.1	1.8
	製 造 業	1,029	163,238	149,379	140,299	9,080	13,859	18.4	129.5	122.3	7.2
	卸 売 業 , 小 売 業	8,207	109,790	108,297	106,048	2,249	1,493	16.5	103.4	101.6	1.8
	医 療 , 福 祉	6,213	150,848	144,350	141,666	2,684	6,498	13.9	86.2	85.1	1.1

令和6年7月

統計表：事業所規模 30人以上

賃金指数（現金給与総額）

（R2年平均＝100）

区 分	調査産業計		建設業		製造業		電気・ガス・ 熱供給・水道 業		情報通信業		運輸業、郵便業		卸売業、小売業		金融業、保険業	
	名目	実質	名目	実質	名目	実質	名目	実質	名目	実質	名目	実質	名目	実質	名目	実質
平成29年平均	105.0	106.2	x	x	101.3	102.4	x	x	126.3	127.7	95.2	96.3	95.0	96.1	127.8	129.2
30	97.7	98.2	x	x	103.9	104.4	x	x	112.9	113.5	98.3	98.8	96.7	97.2	117.6	118.2
令和元年	103.0	102.8	99.6	99.4	101.2	101.0	102.0	101.8	97.9	97.7	103.9	103.7	103.4	103.2	113.1	112.9
2	100.0	100.0	100.0	100.0	100.0	100.0	100.0	100.0	100.0	100.0	100.0	100.0	100.0	100.0	100.0	100.0
3	97.7	98.1	110.5	110.9	105.2	105.6	99.7	100.1	105.6	106.0	81.8	82.1	92.4	92.8	111.0	111.4
4	98.8	97.1	78.7	77.3	107.0	105.1	117.7	115.6	100.4	98.6	99.3	97.5	95.3	93.6	134.0	131.6
5	104.1	98.4	77.4	73.2	109.9	103.9	110.6	104.5	104.0	98.3	97.3	92.0	104.0	98.3	144.2	136.3
令和5年7月	105.9	99.6	86.8	81.7	133.9	126.0	95.9	90.2	89.3	84.0	147.6	138.9	137.5	129.4	121.3	114.1
8月	85.7	80.3	64.7	60.6	93.4	87.5	86.7	81.3	81.4	76.3	90.2	84.5	89.6	84.0	110.4	103.5
9月	86.0	80.3	66.6	62.2	90.6	84.6	86.2	80.5	80.6	75.3	83.8	78.2	88.7	82.8	108.2	101.0
10月	86.6	80.2	71.2	65.9	90.0	83.3	86.9	80.5	87.0	80.6	83.2	77.0	90.4	83.7	108.2	100.2
11月	92.3	85.7	68.0	63.1	125.2	116.2	84.7	78.6	98.1	91.1	89.8	83.4	89.2	82.8	108.5	100.7
12月	192.8	179.0	131.7	122.3	177.6	164.9	231.9	215.3	193.0	179.2	151.6	140.8	181.5	168.5	330.2	306.6
令和6年1月	84.1	78.0	62.1	57.6	90.6	84.0	75.8	70.3	87.2	80.9	84.7	78.6	85.6	79.4	101.7	94.3
2月	83.5	77.7	63.0	58.7	93.5	87.1	80.2	74.7	85.0	79.1	90.8	84.5	82.3	76.6	102.5	95.4
3月	88.0	81.7	66.0	61.3	95.2	88.4	79.9	74.2	121.4	112.7	105.9	98.3	89.4	83.0	102.4	95.1
4月	88.5	81.7	64.7	59.7	95.7	88.4	77.6	71.7	88.8	82.0	99.7	92.1	102.7	94.8	116.0	107.1
5月	91.1	83.6	61.7	56.6	93.8	86.1	76.9	70.6	86.1	79.0	100.0	91.7	90.5	83.0	107.4	98.5
6月	158.8	145.7	95.7	87.8	184.4	169.2	219.9	201.7	184.6	169.4	116.9	107.2	137.6	126.2	246.1	225.8
7月	106.4	97.0	100.4	91.5	132.7	121.0	90.6	82.6	97.9	89.2	153.5	139.9	114.3	104.2	138.4	126.2

区 分	不動産業、物 品質貸業		学術研究、専 門・技術サー ビス業		宿泊業、飲食 サービス業		生活関連サー ビス業、娯楽業		教育、学習支援 業		医療、福祉		複合サービス業		サービス業 （他に分類さ れないもの）	
	名目	実質	名目	実質	名目	実質	名目	実質	名目	実質	名目	実質	名目	実質	名目	実質
平成29年平均	x	x	111.1	112.3	114.9	116.2	147.0	148.6	92.5	93.5	113.0	114.3	94.3	95.3	112.9	114.2
30	87.5	87.9	101.1	101.6	111.2	111.8	167.5	168.3	98.4	98.9	94.7	95.2	91.1	91.6	130.3	131.0
令和元年	121.4	121.2	90.6	90.4	107.2	107.0	140.4	140.1	121.6	121.4	99.2	99.0	97.0	96.8	120.3	120.1
2	100.0	100.0	100.0	100.0	100.0	100.0	100.0	100.0	100.0	100.0	100.0	100.0	100.0	100.0	100.0	100.0
3	85.7	86.0	107.9	108.3	91.7	92.1	138.7	139.3	96.1	96.5	95.0	95.4	99.9	100.3	110.9	111.3
4	112.6	110.6	101.0	99.2	79.7	78.3	152.2	149.5	90.4	88.8	95.1	93.4	102.9	101.1	135.4	133.0
5	112.9	106.7	101.9	96.3	89.2	84.3	148.4	140.3	107.8	101.9	100.6	95.1	98.4	93.0	135.5	128.1
令和5年7月	98.4	92.6	106.1	99.8	96.6	90.9	185.9	174.9	75.2	70.7	96.4	90.7	77.9	73.3	125.9	118.4
8月	97.2	91.1	78.2	73.3	93.0	87.2	142.3	133.4	71.8	67.3	84.0	78.7	79.4	74.4	118.0	110.6
9月	96.9	90.5	79.1	73.9	87.1	81.3	131.6	122.9	74.4	69.5	86.5	80.8	75.4	70.4	114.0	106.4
10月	97.5	90.3	79.8	73.9	82.3	76.2	135.3	125.3	78.0	72.2	85.4	79.1	79.8	73.9	121.0	112.0
11月	99.6	92.5	87.2	81.0	83.9	77.9	133.6	124.0	73.2	68.0	90.3	83.8	78.1	72.5	126.4	117.4
12月	207.7	192.9	210.5	195.5	100.8	93.6	209.8	194.8	272.6	253.1	179.4	166.6	188.8	175.3	236.2	219.3
令和6年1月	96.1	89.1	91.4	84.8	79.3	73.6	155.9	144.6	69.0	64.0	84.1	78.0	79.8	74.0	112.0	103.9
2月	96.8	90.1	89.6	83.4	78.7	73.3	152.4	141.9	67.4	62.8	82.9	77.2	83.1	77.4	105.0	97.8
3月	93.1	86.4	101.2	94.0	84.3	78.3	169.4	157.3	71.9	66.8	84.5	78.5	78.5	72.9	108.6	100.8
4月	92.8	85.7	88.6	81.8	87.7	81.0	162.6	150.1	79.1	73.0	82.4	76.1	87.3	80.6	113.6	104.9
5月	87.6	80.4	84.0	77.1	88.2	80.9	156.6	143.7	69.5	63.8	96.4	88.4	81.6	74.9	114.7	105.2
6月	149.3	137.0	142.0	130.3	97.4	89.4	252.7	231.8	182.5	167.4	150.7	138.3	195.1	179.0	178.0	163.3
7月	105.4	96.1	101.4	92.4	88.0	80.2	178.1	162.4	67.5	61.5	104.4	95.2	83.3	75.9	114.2	104.1

注） 実質賃金指数算出のための消費者物価指数は「高知市の持家の帰属家賃を除く総合」指数を使用。

統計表：事業所規模 30人以上

賃金指数（きまって支給する給与）

（R2年平均＝100）

区 分	調査産業計	建設業	製造業	電気・ガス・ 熱供給・水道 業	情報通信業	運輸業、郵便 業	卸売業、小売 業	金融業、保険 業
平成29年平均	104.6	x	99.9	x	131.0	103.6	91.5	116.5
30	97.0	x	102.9	x	119.2	100.9	98.3	111.6
令和元年	101.8	98.3	101.0	102.2	97.9	104.8	103.8	108.4
2	100.0	100.0	100.0	100.0	100.0	100.0	100.0	100.0
3	97.5	107.6	107.5	101.0	104.6	85.1	95.6	106.2
4	99.4	84.0	107.5	122.1	98.0	103.3	94.1	121.3
5	102.6	81.2	111.0	112.5	108.7	101.7	101.3	126.7
令和5年7月	102.8	80.3	112.4	110.7	118.3	106.4	100.9	127.0
8月	101.9	79.6	110.7	111.3	107.8	100.4	102.9	130.6
9月	102.2	83.3	110.4	113.0	106.8	99.5	102.7	128.0
10月	103.5	83.6	110.7	113.9	106.9	98.8	103.5	128.0
11月	102.4	84.3	112.8	111.7	107.5	100.4	103.2	128.3
12月	104.8	83.7	113.0	110.7	107.5	101.5	102.3	128.3
令和6年1月	100.2	77.7	109.7	100.0	115.6	99.2	98.0	120.4
2月	100.0	78.9	115.0	105.7	112.6	107.0	95.1	121.3
3月	101.0	78.5	113.8	105.3	113.3	117.6	94.7	120.9
4月	103.5	80.3	117.4	102.4	117.7	117.3	98.8	123.7
5月	102.4	77.2	115.2	101.4	114.0	113.1	102.7	127.0
6月	101.4	80.8	119.3	106.6	114.0	114.1	99.7	128.1
7月	105.7	87.4	118.7	102.0	116.7	119.0	98.1	128.6

区 分	不動産業、物 品質貸業	学術研究、専 門・技術サー ビス業	宿泊業、飲食 サービス業	生活関連サー ビス業、娯楽 業	教育、学習支 援業	医療、福祉	複合サービス 業	サービス業 （他に分類さ れないもの）
平成29年平均	x	106.3	113.8	136.4	88.6	112.5	90.1	110.1
30	87.6	97.4	108.6	150.2	94.6	94.5	86.8	125.2
令和元年	115.5	87.5	105.2	127.8	113.4	99.1	96.6	114.8
2	100.0	100.0	100.0	100.0	100.0	100.0	100.0	100.0
3	84.8	104.4	92.3	130.6	93.2	94.6	99.4	103.9
4	109.9	101.1	80.5	142.3	88.3	97.7	102.4	127.0
5	114.7	97.8	89.7	135.7	95.8	101.2	97.3	129.3
令和5年7月	116.7	99.0	92.8	138.0	94.2	101.1	93.6	129.1
8月	115.4	97.8	96.0	135.1	89.9	100.8	97.0	128.2
9月	115.0	98.8	89.3	135.4	93.2	101.5	93.4	123.8
10月	115.7	99.7	85.9	139.3	97.6	102.3	96.7	131.0
11月	118.2	99.1	87.6	137.5	91.7	100.8	96.9	129.4
12月	119.5	98.6	88.4	138.0	95.9	103.8	98.4	149.3
令和6年1月	114.1	113.8	81.4	159.3	86.1	100.1	99.0	120.7
2月	114.9	111.5	80.1	156.7	84.4	99.2	103.0	112.1
3月	108.2	104.2	87.9	164.4	90.1	99.1	97.4	114.0
4月	110.2	105.3	91.6	167.2	99.0	98.8	105.7	122.9
5月	104.0	104.3	91.6	161.0	87.1	100.3	97.1	119.6
6月	104.7	104.3	86.2	161.2	76.4	101.1	90.0	119.2
7月	105.0	104.9	87.8	165.3	84.6	108.1	100.1	119.7

統計表：事業所規模 30人以上

労働時間指数

(R2年平均＝100)

区 分	調査産業計		建設業		製造業		電気・ガス・ 熱供給・水道 業		情報通信業		運輸業、郵便業		卸売業、小売業		金融業、保険業	
	総実	所定外	総実	所定外	総実	所定外	総実	所定外	総実	所定外	総実	所定外	総実	所定外	総実	所定外
平成29年平均	100.3	102.8	x	x	102.2	111.5	x	x	95.7	89.3	94.0	48.7	107.1	131.2	114.1	297.5
30	101.7	102.5	x	x	103.9	121.3	x	x	97.1	125.8	97.5	64.7	106.6	113.2	113.6	219.8
令和元年	101.2	114.7	105.2	134.0	102.8	116.9	100.9	116.8	97.2	120.9	102.0	86.6	101.5	122.3	106.2	226.4
2	100.0	100.0	100.0	100.0	100.0	100.0	100.0	100.0	100.0	100.0	100.0	100.0	100.0	100.0	100.0	100.0
3	97.2	87.6	94.9	99.0	98.7	109.5	101.1	101.2	98.1	88.1	84.5	61.0	100.0	77.2	107.1	197.1
4	94.9	73.8	88.3	54.0	98.1	98.8	101.3	158.9	104.7	103.7	86.3	46.6	99.4	74.5	109.7	346.7
5	95.9	86.7	92.8	57.7	101.3	102.1	100.7	128.7	106.1	93.9	92.6	68.1	100.5	99.2	112.0	466.7
令和5年7月	97.2	83.9	91.6	44.2	104.7	111.6	98.7	126.4	118.7	118.9	95.5	64.9	100.8	86.9	116.1	472.0
8月	92.0	80.6	83.2	44.2	93.3	100.0	105.0	138.7	102.7	86.6	95.0	74.9	101.2	96.7	102.2	452.0
9月	97.2	86.0	93.1	43.6	106.4	100.0	98.1	115.1	104.0	83.5	93.8	73.4	101.9	104.9	114.0	428.0
10月	96.4	87.1	95.0	64.1	100.7	85.1	106.2	145.3	102.2	86.6	91.9	70.2	101.4	108.2	112.9	456.0
11月	95.7	84.9	95.7	56.4	103.9	95.9	99.5	135.8	105.6	81.1	91.5	71.7	101.3	101.6	112.4	448.0
12月	94.2	84.9	89.9	56.4	104.4	88.4	97.7	110.4	103.9	77.2	93.1	73.9	99.1	98.4	110.8	440.0
令和6年1月	89.7	95.7	79.2	30.9	85.3	81.0	94.1	109.4	87.6	80.3	101.1	93.9	98.0	168.9	104.6	312.0
2月	91.7	84.9	91.3	51.9	104.0	100.8	92.7	88.7	100.4	72.4	97.7	78.9	96.3	114.8	98.1	284.0
3月	92.6	87.1	88.7	45.9	99.9	101.7	97.9	100.9	90.1	78.7	104.4	81.3	94.1	111.5	103.7	304.0
4月	98.2	93.5	90.0	44.2	107.2	109.1	105.6	135.8	109.5	83.5	102.5	83.4	100.6	131.1	110.3	340.0
5月	93.9	82.8	83.8	35.4	95.3	95.9	103.3	112.3	106.3	77.2	99.0	74.7	99.0	127.9	113.7	348.0
6月	95.2	81.7	90.7	29.3	107.8	102.5	99.8	115.1	107.6	75.6	99.0	75.4	100.7	116.4	109.5	324.0
7月	96.6	88.2	96.3	46.4	103.9	98.3	106.4	85.8	110.2	78.7	100.5	68.0	97.9	116.4	112.1	308.0

区 分	不動産業、物 品賃貸業		学術研究、専 門・技術サー ビス業		宿泊業、飲食 サービス業		生活関連サー ビス業、娯楽業		教育、学習支援 業		医療、福祉		複合サービス業		サービス業 (他に分類さ れないもの)	
	総実	所定外	総実	所定外	総実	所定外	総実	所定外	総実	所定外	総実	所定外	総実	所定外	総実	所定外
平成29年平均	x	x	101.4	83.5	130.5	277.4	137.3	169.8	88.7	52.8	96.2	153.6	100.5	82.3	92.0	66.9
30	100.1	71.4	101.1	107.1	124.7	215.6	135.0	163.3	92.1	65.1	97.6	93.1	97.6	48.0	105.5	89.0
令和元年	104.8	142.0	104.6	142.4	118.3	167.3	127.3	130.2	102.9	170.7	97.1	113.6	97.8	104.8	103.4	93.2
2	100.0	100.0	100.0	100.0	100.0	100.0	100.0	100.0	100.0	100.0	100.0	100.0	100.0	100.0	100.0	100.0
3	90.7	68.1	99.8	71.7	91.8	70.1	132.7	206.1	97.4	97.0	97.9	102.3	99.0	91.6	92.8	94.5
4	102.5	123.7	95.9	57.3	82.9	64.0	139.0	121.6	95.2	86.2	93.7	87.8	99.9	82.0	97.3	88.5
5	99.4	92.6	95.4	47.2	88.1	121.3	141.7	140.8	94.3	127.5	92.9	95.9	98.9	73.0	103.1	91.0
令和5年7月	99.6	95.9	92.0	35.0	90.2	122.0	144.3	148.6	91.4	111.9	94.4	92.2	97.5	65.6	104.4	90.1
8月	97.2	85.2	94.7	38.7	94.1	136.0	137.4	127.0	57.9	37.3	93.4	90.2	101.2	49.0	103.9	95.6
9月	98.9	92.6	92.4	48.2	86.2	122.0	143.8	145.9	96.5	130.5	94.1	92.2	93.6	60.4	104.1	94.5
10月	101.0	97.5	99.8	54.7	86.4	114.0	144.8	159.5	103.3	137.3	91.5	100.0	99.6	60.4	105.7	91.2
11月	102.5	113.1	95.2	61.3	86.9	116.0	142.1	162.2	89.7	116.9	92.5	92.2	96.4	88.5	102.9	85.7
12月	98.9	89.3	93.2	52.6	87.9	132.0	143.3	137.8	86.6	105.1	90.2	100.0	105.5	96.9	101.9	84.6
令和6年1月	94.4	86.9	85.9	33.6	87.6	126.0	131.3	94.6	79.1	162.7	88.8	92.2	101.2	122.9	97.1	76.9
2月	96.9	104.1	87.5	46.0	86.1	110.0	128.0	116.2	75.5	44.1	89.2	96.1	93.8	86.5	92.8	91.2
3月	94.6	109.0	92.6	43.1	91.9	128.0	137.9	186.5	81.5	57.6	89.7	96.1	100.5	87.5	97.2	87.9
4月	94.8	91.8	94.9	32.8	94.6	132.0	138.9	148.6	102.0	106.8	93.9	96.1	100.5	80.2	95.8	107.7
5月	91.0	74.6	94.5	37.2	95.2	140.0	135.0	127.0	88.2	78.0	91.0	86.3	96.9	80.2	101.2	76.9
6月	91.5	68.9	90.8	32.8	90.2	138.0	134.2	140.5	76.0	62.7	93.9	92.2	94.2	46.9	100.2	74.7
7月	94.8	75.4	99.6	35.0	90.9	144.0	138.4	121.6	86.3	142.4	94.9	100.0	101.2	100.0	100.9	73.6

統計表：事業所規模 30人以上

常用雇用指数

(R2年平均＝100)

区 分	調査産業計	建設業	製造業	電気・ガス・ 熱供給・水道 業	情報通信業	運輸業, 郵便 業	卸売業, 小売 業	金融業, 保険 業
平成29年平均	97.9	x	80.2	x	86.4	91.9	96.2	97.0
30	100.0	x	101.8	x	91.9	98.1	98.9	96.7
令和元年	101.3	99.0	104.2	103.6	96.2	103.0	99.4	97.2
2	100.0	100.0	100.0	100.0	100.0	100.0	100.0	100.0
3	99.5	98.7	86.4	43.2	105.3	105.7	98.5	105.3
4	100.3	95.1	90.0	100.0	108.7	98.9	98.8	104.0
5	101.0	96.0	96.8	98.8	108.3	93.5	94.8	103.7
令和5年7月	101.3	96.3	97.8	97.3	108.6	94.1	94.7	103.1
8月	101.4	97.1	97.5	97.8	109.7	93.6	94.5	103.8
9月	100.5	96.6	94.0	98.7	110.2	91.7	93.6	103.9
10月	101.4	96.9	97.4	100.8	109.0	92.3	93.5	103.5
11月	101.5	97.9	97.3	100.3	109.0	91.5	93.3	103.6
12月	101.6	97.6	97.6	99.9	109.1	91.3	93.6	103.8
令和6年1月	100.1	84.5	99.6	100.0	108.0	90.8	92.6	103.2
2月	99.1	83.6	99.4	99.6	107.6	89.7	91.1	104.5
3月	98.2	83.1	99.1	99.4	107.9	88.2	90.9	103.5
4月	100.3	83.4	101.5	99.6	110.6	89.3	91.1	104.1
5月	101.7	83.1	100.9	99.4	110.1	89.6	91.3	103.0
6月	101.7	82.9	101.1	99.7	109.2	88.5	91.5	102.2
7月	102.1	82.5	104.8	99.1	108.2	90.0	92.2	101.8

区 分	不動産業, 物 品質貸業	学術研究, 専 門・技術サー ビス業	宿泊業, 飲食 サービス業	生活関連サー ビス業, 娯楽 業	教育, 学習支 援業	医療, 福祉	複合サービス 業	サービス業 (他に分類さ れないもの)
平成29年平均	x	89.4	110.6	135.2	97.7	100.1	116.2	96.0
30	110.8	87.6	109.1	133.0	96.3	100.0	113.8	100.9
令和元年	128.4	96.3	106.6	131.6	96.9	99.9	99.3	104.5
2	100.0	100.0	100.0	100.0	100.0	100.0	100.0	100.0
3	96.8	106.9	98.0	122.6	101.3	102.6	97.6	97.5
4	117.6	105.4	103.0	107.6	100.7	103.4	92.5	96.5
5	187.5	89.5	115.7	108.3	98.4	103.8	89.4	97.1
令和5年7月	187.7	89.8	117.9	109.4	97.8	104.1	88.8	97.3
8月	187.3	89.8	118.2	109.4	98.7	104.3	88.9	97.2
9月	188.6	89.2	118.5	109.4	96.3	104.1	88.6	96.9
10月	189.0	89.1	118.3	109.1	100.2	104.3	89.4	97.6
11月	190.3	88.9	119.2	110.2	100.8	104.2	88.9	98.3
12月	190.1	88.9	119.2	110.3	101.2	104.4	88.9	98.5
令和6年1月	191.1	80.6	120.1	74.8	101.1	104.4	86.2	92.9
2月	190.1	80.6	120.3	73.8	95.7	104.0	86.4	93.2
3月	190.3	106.6	119.8	75.2	83.4	103.9	85.6	93.1
4月	190.0	105.0	119.5	75.5	93.9	105.5	92.3	93.6
5月	188.4	106.1	124.1	76.4	109.4	104.8	89.5	93.4
6月	189.0	107.6	126.1	78.4	110.0	104.3	89.2	93.4
7月	189.3	108.3	128.4	79.5	107.6	104.2	88.6	93.7

(参考1)

共通事業所による現金給与総額等の対前年同月比の推移
(調査産業計: 常用労働者5人以上)

「前年同月分」及び「当月分」ともに集計対象となった調査対象事業所(共通事業所)について計算した現金給与総額等の対前年同月比を下記のとおり参考提供します。

(注1) 第一種事業所(常用労働者数30人以上の事業所)について、平成30年から部分入替え方式を導入※1、2したことに伴い、常に一部の調査事業所が前年も調査対象となっていることから共通事業所に限定した集計が可能となりました。

(注2) 共通事業所集計は、同一事業所の平均賃金などの変化をみるためのものであり、労働者数の変化の影響を除くため、前年同月も当月の労働者数をもとに月々の平均賃金などを計算しています。

(注3) 共通事業所のみを用いて集計を行っているため、全事業所による集計に比べてサンプルサイズが小さくなることに留意が必要です。

- ※1 第一種事業所の入替え方法の変更について(各年1月実施)
平成29年まで 調査対象事業所全体の入替え(2～3年に一度)
平成30年及び平成31年 調査対象事業所全体の1/2の入替え
令和2年以降 調査対象事業所全体の1/3の入替え

※2 第二種事業所(常用労働者数5～29人の事業所)については、毎年1月と7月に調査対象事業所全体の1/3の入替えを行っています。

(給与及び労働時間の構成)

現金給与総額=きまって支給する給与(所定内給与+超過労働給与)+特別に支払われた給与

総実労働時間=所定内労働時間+所定外労働時間

(注4) 最新月の数値のみ速報値となっております。

1. 賃金(常用労働者5人以上、調査産業計)

単位:%

		現金給与総額			きまって支給する給与			所定内給与			所定外 給与	特別 給与
		就業形態計			就業形態計			就業形態計				
			一般	パート		一般	パート		一般	パート	就業形態計	
令和4年7月	△ 2.3	△ 1.7	5.6	0.7	1.8	2.0	0.6	1.6	2.3	2.9	△ 13.6	
	8月	1.1	2.7	△ 1.1	0.9	2.4	△ 1.0	0.8	2.4	△ 1.2	1.8	19.2
	9月	1.8	3.5	△ 0.4	1.2	2.8	△ 0.3	1.2	2.8	△ 0.1	△ 0.1	948.7
	10月	2.7	4.2	0.3	2.8	4.2	0.4	2.3	3.7	0.5	13.3	0.0
	11月	△ 1.7	△ 1.4	1.3	2.5	3.2	1.2	2.1	2.8	1.4	9.5	△ 55.1
	12月	0.9	0.9	3.9	1.8	1.7	4.7	2.1	2.0	4.5	△ 4.4	0.0
令和5年1月	1.3	1.2	△ 2.0	1.4	1.0	△ 0.4	1.0	0.6	0.4	6.1	△ 0.6	
	2月	2.3	2.1	0.9	2.0	1.8	0.4	2.5	2.4	0.1	△ 5.3	206.7
	3月	2.8	2.1	4.8	1.9	1.1	4.7	1.3	0.2	5.4	11.3	26.5
	4月	4.8	4.0	1.2	2.9	2.0	1.1	2.5	1.5	1.2	9.2	331.5
	5月	3.9	2.1	7.4	4.2	2.6	6.6	3.4	1.7	6.3	17.2	△ 13.8
	6月	7.1	5.7	9.4	3.7	1.8	10.5	3.5	1.5	10.8	6.5	12.4
	7月	△ 7.1	△ 8.6	0.8	1.8	1.4	△ 0.2	2.0	1.6	0.0	△ 1.3	△ 35.5
	8月	△ 0.4	△ 1.0	2.1	2.2	1.8	2.5	2.1	1.7	2.7	2.9	△ 64.2
	9月	2.7	3.2	△ 0.4	1.8	2.2	△ 0.7	1.9	2.2	0.4	△ 0.5	421.9
	10月	2.5	2.0	3.4	2.3	1.7	3.5	1.8	1.2	3.4	10.7	80.7
	11月	0.5	△ 0.8	7.5	2.1	1.0	7.5	1.9	0.8	7.2	5.0	△ 20.1
	12月	4.5	3.7	15.4	4.8	4.3	8.6	4.6	4.0	8.7	9.8	4.2
令和6年1月	△ 0.4	△ 0.6	7.3	0.1	0.2	6.0	0.3	0.3	5.7	△ 2.7	△ 38.6	
	2月	1.1	1.1	8.1	2.3	2.4	8.3	2.6	2.7	8.3	△ 2.4	△ 87.5
	3月	0.9	1.0	△ 0.8	△ 0.4	△ 0.1	△ 3.1	△ 0.7	△ 0.5	△ 3.3	5.7	32.8
	4月	3.2	3.1	2.5	2.6	2.5	2.5	2.7	2.6	2.2	1.7	36.3
	5月	2.2	2.5	2.1	2.5	2.7	2.8	2.6	2.9	2.8	0.1	△ 4.0
	6月	1.7	1.8	7.1	1.1	1.6	1.3	1.0	1.4	1.0	3.8	2.4
	令和6年7月	3.3	4.0	3.1	1.7	2.6	△ 0.5	2.2	3.1	△ 0.5	△ 6.6	10.7

2. 労働時間(常用労働者5人以上、調査産業計)

単位:%

	総実労働時間			所定内労働時間			所定外労働時間		
	就業形態計			就業形態計			就業形態計		
	一般	パート		一般	パート		一般	パート	
令和4年7月	△ 1.1	△ 1.6	6.1	△ 1.0	△ 1.4	5.9	△ 3.8	△ 5.6	20.0
8月	△ 0.7	0.3	△ 1.3	△ 0.9	0.1	△ 1.4	4.0	4.5	0.0
9月	0.3	0.0	8.4	0.2	△ 0.2	8.2	1.8	4.0	22.2
10月	△ 1.4	△ 1.3	2.0	△ 1.7	△ 1.7	2.3	5.4	8.2	△ 16.7
11月	△ 1.0	△ 0.2	△ 2.9	△ 1.3	△ 0.6	△ 2.8	5.3	6.5	△ 10.0
12月	△ 2.2	△ 2.4	△ 0.5	△ 2.3	△ 2.6	△ 0.5	1.8	1.3	0.0
令和5年1月	△ 2.5	△ 3.0	△ 2.0	△ 2.9	△ 3.5	△ 1.8	3.8	3.7	△ 18.2
2月	0.8	0.3	1.6	0.5	△ 0.1	1.7	6.7	5.8	△ 12.5
3月	1.3	0.7	2.6	0.5	△ 0.3	2.8	13.4	14.4	△ 7.1
4月	0.5	0.1	△ 1.7	0.1	△ 0.2	△ 2.1	6.3	3.7	30.0
5月	2.0	1.1	2.6	0.8	△ 0.3	2.4	23.6	21.9	18.2
6月	1.7	0.2	6.2	1.6	△ 0.1	6.5	4.1	5.1	△ 20.0
7月	1.0	1.3	△ 2.4	0.9	1.3	△ 2.4	3.6	1.3	0.0
8月	0.3	0.3	△ 0.9	0.2	0.2	△ 1.1	3.8	1.4	22.2
9月	△ 0.5	0.9	△ 5.7	△ 0.4	0.9	△ 5.1	△ 3.3	0.0	△ 35.3
10月	0.2	0.4	△ 2.2	0.1	0.5	△ 2.5	1.7	△ 1.2	22.2
11月	△ 0.4	△ 1.0	1.4	△ 0.5	△ 1.1	1.3	1.7	1.2	10.0
12月	0.3	0.2	1.4	0.5	0.3	1.4	△ 3.2	△ 2.3	0.0
令和6年1月	△ 2.1	△ 2.0	0.1	△ 1.4	△ 1.2	0.1	△ 13.1	△ 12.5	0.0
2月	△ 1.7	△ 1.2	△ 0.4	△ 1.3	△ 1.0	0.4	△ 8.6	△ 4.6	△ 37.5
3月	△ 1.7	△ 1.7	△ 2.2	△ 1.4	△ 1.3	△ 2.5	△ 6.0	△ 7.1	15.4
4月	△ 0.2	△ 0.7	2.0	△ 0.1	△ 0.6	2.0	△ 2.5	△ 2.8	0.0
5月	△ 1.2	△ 0.8	△ 1.8	△ 1.0	△ 0.6	△ 1.7	△ 5.2	△ 4.0	△ 6.3
6月	△ 3.3	△ 3.1	△ 2.6	△ 3.1	△ 2.8	△ 2.9	△ 7.4	△ 7.3	16.7
令和6年7月	0.7	1.0	1.2	0.8	1.1	0.9	0.0	△ 1.1	30.0

(参考1)

共通事業所による現金給与総額等の対前年同月比の推移
(調査産業計: 常用労働者30人以上)

「前年同月分」及び「当月分」ともに集計対象となった調査対象事業所(共通事業所)について計算した現金給与総額等の対前年同月比を下記のとおり参考提供します。

(注1) 第一種事業所(常用労働者数30人以上の事業所)について、平成30年から部分入替え方式を導入※1、2したことに伴い、常に一部の調査事業所が前年も調査対象となっていることから共通事業所に限定した集計が可能となりました。

(注2) 共通事業所集計は、同一事業所の平均賃金などの変化をみるためのものであり、労働者数の変化の影響を除くため、前年同月も当月の労働者数をもとに月々の平均賃金などを計算しています。

(注3) 共通事業所のみを用いて集計を行っているため、全事業所による集計に比べてサンプルサイズが小さくなることに留意が必要です。

※1 第一種事業所の入替え方法の変更について(各年1月実施)
平成29年まで 調査対象事業所全体の入替え(2～3年に一度)
平成30年及び平成31年 調査対象事業所全体の1/2の入替え
令和2年以降 調査対象事業所全体の1/3の入替え

※2 第二種事業所(常用労働者数5～29人の事業所)については、毎年1月と7月に調査対象事業所全体の1/3の入替えを行っています。

(給与及び労働時間の構成)

現金給与総額=きまって支給する給与(所定内給与+超過労働給与)+特別に支払われた給与

総実労働時間=所定内労働時間+所定外労働時間

(注4) 最新月の数値のみ速報値となっております。

1. 賃金(常用労働者30人以上、調査産業計)

単位: %

		現金給与総額			きまって支給する給与			所定内給与			所定外 給与	特別 給与
		就業形態計			就業形態計			就業形態計				
		一般	パート		一般	パート		一般	パート		就業形態計	
令和4年7月	1.3	2.0	1.5	1.5	2.1	1.6	1.2	1.8	1.4	7.4	0.4	
	8月	4.7	5.6	1.9	3.1	3.8	2.1	3.0	3.6	2.1	5.2	140.5
9月	3.2	3.8	2.2	2.8	3.4	2.3	2.9	3.5	2.3	1.4	591.9	
10月	2.4	3.2	△ 0.3	2.5	3.3	△ 0.1	2.1	2.9	△ 0.2	10.5	△ 1.5	
11月	1.5	1.8	1.0	2.9	3.4	1.0	3.0	3.5	1.1	1.1	△ 25.7	
12月	0.2	0.7	2.6	2.7	3.2	3.4	3.3	3.8	3.0	△ 6.8	△ 2.0	
令和5年1月	2.1	1.8	△ 0.7	2.2	2.0	△ 0.6	1.5	1.2	△ 0.5	13.3	△ 34.8	
2月	3.5	3.1	3.9	2.7	2.4	2.4	4.4	4.3	2.1	△ 17.5	557.6	
3月	2.1	1.3	2.5	2.0	1.2	2.6	2.0	1.2	2.5	1.4	4.7	
4月	2.9	1.7	4.0	2.9	1.8	4.1	2.6	1.5	3.8	7.9	△ 4.7	
5月	4.4	3.2	9.5	3.7	2.5	8.5	3.1	1.9	8.3	12.8	110.1	
6月	6.6	5.7	8.0	3.0	2.1	6.4	2.8	1.8	6.5	7.6	10.6	
7月	5.1	4.4	5.8	3.1	2.4	5.3	3.2	2.5	5.8	1.7	15.4	
8月	△ 2.5	△ 3.6	3.6	2.3	1.5	4.2	2.2	1.4	4.2	4.0	△ 83.8	
9月	3.9	3.3	4.1	2.6	2.0	3.0	2.6	2.0	3.2	2.9	468.8	
10月	2.1	1.2	2.9	2.0	1.1	2.9	1.6	0.7	3.0	7.8	36.2	
11月	1.7	0.7	2.8	1.4	0.5	2.7	1.3	0.4	2.9	3.3	4.0	
12月	6.4	5.4	4.9	3.9	3.2	2.4	3.4	2.6	2.8	11.8	8.6	
令和6年1月	0.0	△ 0.1	1.1	0.1	0.0	1.0	0.4	0.4	1.4	△ 4.6	△ 20.0	
2月	0.6	0.3	3.0	0.7	0.4	3.3	1.1	0.8	3.6	△ 4.6	△ 24.1	
3月	0.8	0.7	1.8	0.8	0.6	2.5	0.0	△ 0.3	2.7	13.3	1.9	
4月	3.7	3.9	2.5	2.4	2.5	2.5	2.2	2.2	2.6	5.4	69.2	
5月	2.9	3.0	2.8	2.5	2.6	2.7	2.6	2.8	2.8	0.2	17.2	
6月	5.6	5.4	13.5	1.7	1.9	0.8	1.4	1.6	0.8	5.3	9.6	
令和6年7月	5.9	5.9	4.4	3.9	3.9	2.0	3.7	3.8	1.9	5.7	16.1	

2. 労働時間(常用労働者30人以上、調査産業計)

単位: %

	総実労働時間			所定内労働時間			所定外労働時間		
	就業形態計			就業形態計			就業形態計		
	一般	パート		一般	パート		一般	パート	
令和4年7月	△ 3.1	△ 3.1	△ 0.5	△ 2.9	△ 3.0	△ 0.6	△ 6.6	△ 5.3	5.0
8月	△ 1.6	△ 0.9	△ 2.6	△ 1.6	△ 1.0	△ 2.7	△ 1.7	1.4	0.0
9月	△ 1.4	△ 0.9	△ 2.3	△ 1.6	△ 1.1	△ 2.2	1.6	1.3	△ 5.3
10月	△ 3.0	△ 2.4	△ 4.5	△ 3.4	△ 2.9	△ 4.5	6.6	7.9	0.0
11月	△ 1.1	△ 0.7	△ 1.8	△ 1.2	△ 0.9	△ 1.8	1.6	2.5	△ 5.3
12月	△ 1.8	△ 1.5	△ 0.9	△ 2.1	△ 1.9	△ 1.4	4.7	4.9	23.5
令和5年1月	△ 1.6	△ 1.7	△ 1.8	△ 2.2	△ 2.5	△ 1.8	9.6	11.1	0.0
2月	1.8	1.5	0.8	1.4	1.2	0.5	9.2	7.2	20.0
3月	1.4	1.5	△ 2.3	0.6	0.7	△ 2.5	17.4	16.1	7.7
4月	1.4	0.6	1.3	1.2	0.5	1.3	5.4	3.3	0.0
5月	1.4	0.5	3.4	0.7	△ 0.2	3.3	14.3	11.6	7.7
6月	1.6	1.1	2.4	1.4	0.8	2.5	7.1	7.0	△ 7.7
7月	1.6	1.3	0.8	1.3	1.1	0.8	5.6	5.8	0.0
8月	0.7	0.5	△ 1.6	0.3	0.2	△ 2.1	7.8	6.4	33.3
9月	2.7	2.6	0.8	2.6	2.5	1.0	4.2	3.4	△ 13.3
10月	0.3	0.0	△ 1.6	0.5	0.3	△ 1.5	△ 3.9	△ 5.4	△ 7.7
11月	△ 1.1	△ 1.6	△ 2.0	△ 1.3	△ 1.7	△ 1.9	1.4	1.1	△ 7.7
12月	△ 1.1	△ 1.3	△ 3.3	△ 1.0	△ 1.2	△ 3.0	△ 2.6	△ 3.2	△ 17.6
令和6年1月	△ 0.8	△ 0.5	△ 2.0	△ 0.2	0.1	△ 1.6	△ 8.8	△ 7.2	△ 22.2
2月	△ 1.1	△ 1.1	△ 1.2	△ 0.9	△ 1.0	△ 1.1	△ 3.6	△ 3.8	△ 7.7
3月	△ 1.5	△ 1.5	△ 1.3	△ 1.6	△ 1.7	△ 1.4	1.1	0.9	7.1
4月	△ 0.6	△ 0.2	△ 2.6	△ 0.7	△ 0.4	△ 2.6	1.1	1.9	0.0
5月	△ 1.3	△ 1.0	△ 2.5	△ 1.1	△ 0.9	△ 2.5	△ 3.7	△ 3.1	0.0
6月	△ 3.9	△ 3.8	△ 4.5	△ 4.1	△ 3.9	△ 4.9	0.0	△ 2.0	25.0
令和6年7月	0.3	0.5	△ 0.6	0.3	0.5	△ 0.8	1.3	1.0	14.3