

# 毎月勤労統計調査地方調査 <令和4年11月分(確報)>

公表日 令和5年2月28日  
高知県統計分析課  
823-9783

## 《事業所規模 5人以上》

### 1. 賃金の動き(1表参照)

		対前月比(差)	対前年同月比(差)
現金給与総額	242,370 円	4.4 %	2.3 %
きまって支給する給与	228,138 円	0.1 %	3.0 %
特別に支払われた給与	14,232 円	10,078 円	△ 1,379 円

### 2. 労働時間の動き(2表参照)

出勤日数	18.7 日	0.0 日	△ 0.2 日
総実労働時間	138.5 時間	0.4 %	0.6 %
所定外労働時間	6.9 時間	1.5 %	△ 1.4 %

### 3. 雇用の動き(3表参照)

常用労働者数	226,862 人	0.7 %	1.5 %
パート労働者比率	30.6 %	0.1 pt	0.6 pt
労働異動率			
入職率	1.67 %		△ 0.46 pt
離職率	1.29 %		△ 0.69 pt

## 利用上の注意

- 令和4年1月分確報公表時から、指数は、令和2年平均を100とする令和2年基準となりました。これに伴い、令和4年1月分以降と比較できるように、令和3年12月分までの指数を令和2年平均が100となるように改定しました。令和3年12月分までの増減率は、一部を除き、改定前の指数で計算しているため、改定後の指数で計算した場合と必ずしも一致しません。
- 「-」は該当データのないものを示し、「x」は標本数が寡少につき秘匿のため公表できないもの。「0」は集計単位未満のデータ量を示します。
- 「鉱業,採石業,砂利採取業」については、調査事業所数が少ないので公表しませんが、調査産業計には含まれます。
- 対前年同月増減率は指数により作成しています。実数で計算した場合に必ずしも一致しません。
- 平成29年1月分から日本標準産業分類(平成25年10月改定)に基づき表章しています。平成21年以前の結果との接続については、厚生労働省のWebページ(<https://www.mhlw.go.jp/toukei/list/dl/maikin-hyosyo.pdf>)を参照ください。
- 常用労働者とは、
  - ① 期間を定めずに雇われている者
  - ② 1か月以上の期間を定めて雇われている者のいずれかに該当する者をいいます。
- パートタイム労働者とは、常用労働者のうち、
  - ① 1日の所定労働時間が一般の労働者より短い者
  - ② 1日の所定労働時間が一般の労働者と同じで1週の所定労働日数が一般の労働者より短い者のいずれかに該当する労働者のことです。また、一般労働者とは、常用労働者のうち、パートタイム労働者でない労働者です。
- 入職(離職)率とは、前月末労働者数に対する月間の入職(離職)者の割合(%)です。なお、入職(離職)者には、同一企業内での事業所間の異動者を含みます。
- 調査対象事業所のうち第一種事業所(事業所規模30人以上)の抽出方法は、従来の2~3年に一度行う総入れ替え方式から、毎年1月分調査時に行う部分入れ替え方式に平成30年から変更となりました。賃金、労働時間指数とその増減率は、総入れ替え方式のときに行っていた過去に遡った改定は実施しません。
- 確報値は、速報値の集計後に新たに提出された調査票を加え再集計したものです。そのため、速報値は確報値で改訂される場合があります。

## <給与の構成について>

①現金給与総額	②きまって支給する給与		⑤特別に支払われた給与	
		③所定内給与	④超過労働給与	
①=②+⑤	②=③+④	③	④	⑤

\*①現金給与総額は、社会保険料や所得税等を控除する前の総支給額です。

\*③所定内給与とは、基本給、業績手当、職務手当等のことです。

\*④超過労働給与とは、残業手当や深夜勤務手当等のことです。

\*⑤特別に支払われた給与とは、賞与(いわゆるボーナス)、ベースアップの差額追給等のことです。

【事業所規模 5人以上】

(1表) 月間現金給与額

(単位:円、%)

産 業	現金給与総額			きまって支給する給与			所定内給与			特別に支払われた給与		
	対前月 増減率	対前年同月 増減率		対前月 増減率	対前年同月 増減率		対前月 増減率	対前年同月 増減率		対前月 増減率	対前年同月 増減率	
全国(調査産業計・確報値)	288,071	4.7	1.9	269,215	0.2	1.8	249,610	0.1	1.5	18,856	12,457	561
高知県(調査産業計)	242,370	4.4	2.3	228,138	0.1	3.0	216,435	0.1	3.4	14,232	10,078	△ 1,379
建設業	310,014	4.6	△ 9.9	298,130	0.8	△ 10.0	283,657	0.1	△ 8.4	11,884	11,029	△ 1,040
製造業	301,359	30.8	10.4	231,430	0.7	△ 4.3	217,379	0.8	△ 2.5	69,929	69,512	38,399
電気・ガス・熱供給・水道業	394,543	△ 9.3	17.5	393,998	△ 8.9	17.5	350,842	0.0	9.5	545	△ 1,632	400
情報通信業	275,318	△ 29.7	△ 3.9	274,999	2.9	△ 4.1	250,732	2.6	△ 7.9	319	△ 123,948	319
運輸業, 郵便業	254,175	5.1	14.5	244,622	1.1	10.0	211,541	0.2	14.5	9,553	9,553	9,553
卸売業, 小売業	198,112	△ 5.0	7.0	196,839	0.4	7.7	187,474	0.7	6.0	1,273	△ 11,333	△ 1,120
金融業, 保険業	306,929	0.6	△ 3.5	306,652	0.5	14.1	296,133	0.9	14.3	277	277	△ 48,898
不動産業, 物品賃貸業	221,175	3.2	2.1	221,175	4.4	11.3	194,256	1.4	6.3	0	△ 2,337	△ 18,159
学術研究, 専門・技術サービス業	309,077	5.8	△ 12.3	299,166	2.4	11.2	280,615	1.2	10.7	9,911	9,701	△ 73,486
宿泊業, 飲食サービス業	113,467	0.3	5.5	112,354	△ 0.1	4.4	108,259	△ 0.3	8.7	1,113	466	1,094
生活関連サービス業, 娯楽業	189,545	0.9	4.5	189,545	0.9	4.5	180,183	2.0	5.2	0	0	0
教育, 学習支援業	283,921	1.1	△ 21.8	275,424	△ 1.9	△ 8.4	272,923	△ 2.0	△ 8.6	8,497	8,349	△ 54,239
医療, 福祉	284,287	8.5	9.0	263,879	0.7	6.8	251,173	0.6	6.9	20,408	20,320	6,685
複合サービス業	309,005	1.8	△ 4.9	298,578	△ 1.2	6.1	289,197	0.0	6.5	10,427	9,012	△ 32,986
サービス業(他に分類されないもの)	195,827	△ 1.5	5.8	192,471	△ 2.4	10.7	180,443	△ 1.4	9.8	3,356	1,661	△ 7,913

注) ① 特別に支払われた給与については指数を作成していないため、実数による増減差です。

令和4年11月

② 「現金給与総額」=「きまって支給する給与」+「特別に支払われた給与」・「きまって支給する給与」=「所定内給与」+「超過労働給与」

③ 「-」は該当データのないものを示し、「x」は標本数が寡少につき秘匿のため公表できないもの。「0」は集計単位未満のデータ量を示す。

【事業所規模 5人以上】

(2表) 月間実労働時間数および出勤日数

(単位:時間、日、%)

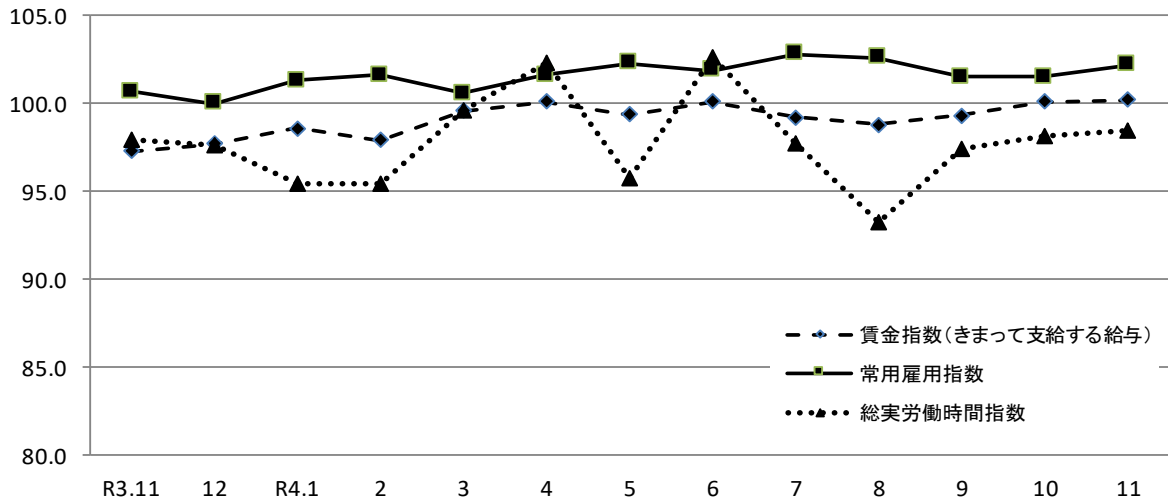
産 業	総実労働時間			所定内労働時間			所定外労働時間			出勤日数		
	対前月 増減率	対前年同月 増減率		対前月 増減率	対前年同月 増減率		対前月 増減率	対前年同月 増減率		対前月 増減率	対前年同月 増減率	
全国(調査産業計・確報値)	138.7	1.0	△ 0.5	128.2	1.1	△ 0.8	10.5	0.0	2.7	17.9	0.2	△ 0.2
高知県(調査産業計)	138.5	0.4	0.6	131.6	0.3	0.7	6.9	1.5	△ 1.4	18.7	0.0	△ 0.2
建設業	164.7	2.0	△ 4.0	155.3	1.2	△ 2.1	9.4	16.0	△ 27.1	21.4	0.4	△ 0.4
製造業	156.3	1.1	△ 2.4	146.8	0.9	△ 1.6	9.5	4.4	△ 14.5	19.8	0.2	△ 0.5
電気・ガス・熱供給・水道業	161.5	2.6	13.8	144.7	2.4	5.9	16.8	4.3	218.0	18.8	0.4	0.6
情報通信業	172.2	4.2	6.0	157.0	4.7	2.7	15.2	△ 0.7	57.8	19.3	0.7	△ 0.5
運輸業, 郵便業	173.0	△ 1.0	10.7	150.3	△ 1.6	7.2	22.7	3.2	41.8	20.1	△ 0.5	0.1
卸売業, 小売業	135.3	1.5	5.1	130.1	1.7	4.3	5.2	△ 3.7	30.9	19.5	0.4	0.5
金融業, 保険業	142.0	0.1	△ 1.3	135.4	0.2	△ 1.4	6.6	△ 2.9	2.3	18.0	0.0	△ 0.8
不動産業, 物品賃貸業	159.9	9.4	19.2	142.0	7.8	13.1	17.9	24.3	109.7	19.7	0.8	1.0
学術研究, 専門・技術サービス業	142.6	1.8	1.4	134.7	1.1	3.1	7.9	16.2	△ 20.9	18.4	0.2	△ 0.1
宿泊業, 飲食サービス業	98.7	△ 3.0	2.4	95.4	△ 3.3	3.7	3.3	6.5	△ 23.2	16.2	△ 0.6	0.1
生活関連サービス業, 娯楽業	135.2	△ 3.8	△ 4.8	130.5	△ 2.7	△ 3.6	4.7	△ 26.6	△ 29.5	17.9	△ 0.5	△ 1.7
教育, 学習支援業	136.8	1.0	△ 7.5	126.5	1.3	△ 5.7	10.3	△ 2.8	△ 24.0	17.4	0.4	△ 1.0
医療, 福祉	140.7	1.0	△ 0.5	136.4	1.0	△ 0.8	4.3	2.4	8.2	18.8	0.1	△ 0.1
複合サービス業	148.7	△ 2.5	0.2	142.9	△ 2.2	0.6	5.8	△ 9.4	△ 7.6	18.7	△ 0.3	△ 0.3
サービス業(他に分類されないもの)	133.0	△ 1.3	8.8	125.3	△ 0.9	9.3	7.7	△ 8.3	0.9	18.5	△ 0.3	0.2

注) ① 出勤日数については指数を作成していないので、実数による増減差です。

令和4年11月

② 「-」は該当データのないものを示し、「x」は標本数が寡少につき秘匿のため公表できないもの。「0」は集計単位未満のデータ量を示す。

(図1) 賃金・労働時間・常用雇用指数(令和2年平均=100)の変化(事業所規模5人以上)



《 事業所規模 5人以上 》

(3表) 常用労働者数および労働異動率

(単位:人、%、ポイント)

産 業	本調査期間末常用労働者数				労働異動率			
	対前月増減率	対前年同月増減率	パートタイム労働者比率	入職率	対前年同月増減差	離職率	対前年同月増減差	
全国(調査産業計・確報値)	51,723,299	0.1	1.1	32.0	1.64	△ 0.01	1.56	0.06
高知県(調査産業計)	226,862	0.7	1.5	30.6	1.67	△ 0.46	1.29	△ 0.69
建設業	14,350	△ 0.5	△ 2.4	2.5	0.33	△ 0.05	0.80	△ 0.24
製造業	20,572	2.1	5.3	18.9	1.57	1.06	0.84	0.02
電気・ガス・熱供給・水道業	1,302	0.1	56.0	3.5	2.20	2.20	0.08	△ 1.12
情報通信業	2,656	0.0	△ 2.9	4.6	2.34	2.12	2.30	1.28
運輸業,郵便業	9,148	0.6	△ 6.8	11.9	1.00	△ 0.10	0.40	△ 1.33
卸売業,小売業	41,939	0.3	△ 2.6	40.9	1.16	△ 0.27	0.84	△ 0.24
金融業,保険業	5,582	0.2	△ 1.0	15.7	0.50	0.01	0.27	0.15
不動産業,物品賃貸業	1,888	△ 0.5	13.3	31.1	1.05	△ 1.05	1.58	△ 0.98
学術研究,専門・技術サービス業	4,413	0.9	2.8	15.9	0.94	0.94	0.00	△ 0.95
宿泊業,飲食サービス業	29,544	3.4	9.1	67.3	4.15	△ 3.78	3.66	△ 0.66
生活関連サービス業,娯楽業	6,986	2.6	0.2	35.6	4.55	2.04	1.95	△ 6.50
教育,学習支援業	15,357	0.5	△ 5.8	31.1	1.58	△ 3.38	1.10	0.24
医療,福祉	58,911	0.2	△ 0.2	22.5	1.25	0.44	1.04	△ 0.67
複合サービス業	2,903	1.5	△ 3.3	10.3	1.50	1.00	0.00	△ 1.01
サービス業(他に分類されないもの)	10,995	△ 0.2	24.4	35.8	1.00	△ 1.50	1.23	△ 2.53

注) ① 労働異動率については指数を作成していませんので、実数による増減差です。

令和4年11月

② 「-」は該当データのないものを示し、「x」は標本数が寡少につき秘匿のため公表できないもの。「0」は集計単位未満のデータ量を示す。

《 事業所規模 5人以上 》

(4表) 産業別・就業形態別常用労働者数、月間給与額、労働時間数等

(単位:人、円、日、時間)

就業形態	産 業	本調査期間末労働者数	現金給与総額	きまって支給する給与			特別に支払われた給与	出勤日数	総労働時間	実所定内労働時間	所定外労働時間
				所定内給与	超過労働給与						
一般労働者	調査産業計	157,431	307,124	287,475	271,180	16,295	19,649	20.2	163.0	153.5	9.5
	製造業	16,685	344,176	258,712	242,345	16,367	85,464	20.3	166.1	155.5	10.6
	卸売業,小売業	24,787	269,328	267,498	252,331	15,167	1,830	20.8	165.5	157.1	8.4
	医療,福祉	45,681	329,717	305,033	289,110	15,923	24,684	20.0	158.0	152.7	5.3
パートタイム労働者	調査産業計	69,431	95,735	93,772	92,467	1,305	1,963	15.4	82.9	81.9	1.0
	製造業	3,887	116,477	113,630	109,578	4,052	2,847	17.8	113.7	109.0	4.7
	卸売業,小売業	17,152	95,997	95,523	94,476	1,047	474	17.6	91.9	91.4	0.5
	医療,福祉	13,230	127,926	122,234	120,602	1,632	5,692	14.7	81.1	80.1	1.0

令和4年11月

統計表:事業所規模 5人以上

賃金指数(現金給与総額)

(R2年平均=100)

区分	調査産業計		建設業		製造業		電気・ガス・熱供給・水道業		情報通信業		運輸業,郵便業		卸売業,小売業		金融業,保険業	
	名目	実質	名目	実質	名目	実質	名目	実質	名目	実質	名目	実質	名目	実質	名目	実質
平成27年平均	111.3	113.5	92.5	94.3	97.6	99.5	114.1	116.3	141.3	144.0	104.8	106.8	119.0	121.3	129.4	131.9
28	109.1	111.3	108.0	110.2	101.3	103.4	x	x	146.4	149.4	107.2	109.4	101.0	103.1	123.9	126.4
29	111.8	113.0	138.7	140.2	101.6	102.7	x	x	138.7	140.2	108.5	109.7	109.1	110.3	116.3	117.6
30	99.6	100.1	90.8	91.3	105.2	105.7	123.5	124.1	114.2	114.8	101.0	101.5	100.4	100.9	117.8	118.4
令和元年	101.0	100.8	97.9	97.7	97.6	97.4	103.5	103.3	100.6	100.4	103.8	103.6	96.9	96.7	110.9	110.7
2	100.0	100.0	100.0	100.0	100.0	100.0	100.0	100.0	100.0	100.0	100.0	100.0	100.0	100.0	100.0	100.0
3	98.1	98.5	118.8	119.3	107.6	108.0	98.0	98.4	104.8	105.2	93.7	94.1	90.7	91.1	102.4	102.8
令和3年11月	87.9	88.1	102.2	102.4	104.1	104.3	73.7	73.8	81.8	82.0	84.4	84.6	82.7	82.9	95.3	95.5
12月	163.8	164.3	200.1	200.7	182.8	183.4	211.8	212.4	160.4	160.9	127.5	127.9	137.1	137.5	165.7	166.2
令和4年1月	85.1	85.0	88.2	88.1	89.7	89.6	88.5	88.4	119.3	119.2	89.6	89.5	83.0	82.9	93.7	93.6
2月	83.2	83.0	93.7	93.4	90.5	90.2	88.5	88.2	83.9	83.6	88.1	87.8	83.8	83.5	76.6	76.4
3月	88.1	87.7	96.4	95.9	95.1	94.6	93.2	92.7	89.5	89.1	93.2	92.7	90.1	89.7	77.8	77.4
4月	86.4	85.5	97.7	96.7	92.2	91.3	85.8	85.0	114.4	113.3	90.3	89.4	87.3	86.4	73.9	73.2
5月	89.3	88.2	88.1	87.0	93.9	92.7	87.5	86.4	80.4	79.4	87.2	86.1	90.5	89.3	80.0	79.0
6月	136.6	134.6	140.3	138.2	135.7	133.7	212.9	209.8	124.2	122.4	96.3	94.9	110.2	108.6	183.4	180.7
7月	105.9	103.5	107.5	105.1	123.3	120.5	95.9	93.7	120.6	117.9	129.7	126.8	147.8	144.5	97.4	95.2
8月	84.8	82.8	89.2	87.1	91.0	88.9	87.1	85.1	79.6	77.7	93.9	91.7	93.7	91.5	90.5	88.4
9月	84.2	82.1	87.8	85.6	90.4	88.1	88.0	85.8	75.1	73.2	93.5	91.1	87.3	85.1	90.8	88.5
10月	86.1	83.4	88.1	85.4	87.8	85.1	95.5	92.5	111.7	108.2	91.9	89.1	93.2	90.3	91.5	88.7
11月	89.9	86.9	92.1	89.1	114.9	111.1	86.6	83.8	78.6	76.0	96.6	93.4	88.5	85.6	92.0	89.0

区分	不動産業,物品賃貸業		学術研究,専門・技術サービス業		宿泊業,飲食サービス業		生活関連サービス業,娯楽業		教育,学習支援業		医療,福祉		複合サービス業		サービス業(他に分類されないもの)	
	名目	実質	名目	実質	名目	実質	名目	実質	名目	実質	名目	実質	名目	実質	名目	実質
平成27年平均	72.9	74.3	113.1	115.3	109.1	111.2	97.3	99.2	92.7	94.5	111.8	114.0	89.6	91.3	114.2	116.4
28	122.0	124.5	103.4	105.5	110.0	112.2	95.0	96.9	85.6	87.3	114.6	116.9	91.0	92.9	114.2	116.5
29	98.5	99.6	104.1	105.3	109.8	111.0	89.3	90.3	90.4	91.4	110.9	112.1	104.7	105.9	111.2	112.4
30	75.7	76.1	84.3	84.7	104.5	105.0	110.1	110.7	96.2	96.7	93.1	93.6	98.8	99.3	124.8	125.4
令和元年	100.0	99.8	85.9	85.7	93.5	93.3	96.5	96.3	115.3	115.1	100.4	100.2	99.8	99.6	114.3	114.1
2	100.0	100.0	100.0	100.0	100.0	100.0	100.0	100.0	100.0	100.0	100.0	100.0	100.0	100.0	100.0	100.0
3	81.2	81.5	102.8	103.2	106.6	107.0	105.1	105.5	95.7	96.1	94.4	94.8	101.6	102.0	103.9	104.3
令和3年11月	77.1	77.3	91.0	91.2	103.3	103.5	88.1	88.3	85.0	85.2	82.1	82.3	92.6	92.8	97.2	97.4
12月	135.0	135.4	141.3	141.7	127.8	128.2	155.7	156.2	188.9	189.5	168.6	169.1	198.4	199.0	170.6	171.1
令和4年1月	69.7	69.6	73.8	73.7	120.1	120.0	99.3	99.2	67.8	67.7	80.0	79.9	85.1	85.0	103.6	103.5
2月	69.2	69.0	70.6	70.4	113.7	113.4	94.6	94.3	68.7	68.5	77.2	77.0	85.8	85.5	102.0	101.7
3月	67.5	67.2	89.3	88.9	131.0	130.3	98.4	97.9	71.5	71.1	80.7	80.3	86.0	85.6	106.6	106.1
4月	69.0	68.3	69.8	69.1	125.0	123.8	98.0	97.0	71.3	70.6	81.0	80.2	82.8	82.0	102.1	101.1
5月	68.7	67.8	69.4	68.5	122.0	120.4	93.8	92.6	69.0	68.1	93.8	92.6	96.1	94.9	99.6	98.3
6月	125.3	123.4	125.2	123.3	120.6	118.8	126.8	124.9	170.3	167.8	138.3	136.3	201.2	198.2	166.0	163.5
7月	76.4	74.7	88.9	86.9	137.1	134.0	138.6	135.5	71.6	70.0	85.7	83.8	86.6	84.7	113.3	110.8
8月	78.0	76.2	76.3	74.5	106.4	103.9	92.5	90.3	63.3	61.8	81.2	79.3	87.1	85.1	98.8	96.5
9月	75.3	73.4	75.4	73.5	105.9	103.2	92.2	89.9	66.2	64.5	81.8	79.7	84.3	82.2	98.2	95.7
10月	76.2	73.8	75.4	73.1	108.7	105.3	91.3	88.5	65.8	63.8	82.5	79.9	86.6	83.9	104.4	101.2
11月	78.7	76.1	79.8	77.2	109.0	105.4	92.1	89.1	66.5	64.3	89.5	86.6	88.1	85.2	102.8	99.4

注) 実質賃金指数算出のための消費者物価指数は「高知市の持家の帰属家賃を除く総合」指数を使用しています。

## 統計表:事業所規模 5人以上

賃金指数(きまって支給する給与)

(R2年平均=100)

区分	調査産業計	建設業	製造業	電気・ガス・熱供給・水道業	情報通信業	運輸業,郵便業	卸売業,小売業	金融業,保険業
平成27年平均	109.6	97.7	100.3	124.6	142.7	112.2	111.6	119.7
28	108.0	109.2	101.7	x	145.0	112.5	98.2	114.1
29	109.2	126.8	100.2	x	139.7	110.9	103.9	111.2
30	99.3	90.5	103.9	126.6	116.5	99.7	101.1	115.3
令和元年	100.6	98.4	98.4	104.7	102.8	103.6	98.4	110.4
2	100.0	100.0	100.0	100.0	100.0	100.0	100.0	100.0
3	98.4	113.7	109.6	98.6	102.9	96.2	93.3	101.5
令和3年11月	97.3	115.9	110.3	96.8	102.9	96.4	93.1	98.4
12月	97.7	114.0	111.8	99.4	105.8	92.9	95.2	97.2
令和4年1月	98.6	103.9	106.3	116.4	100.8	102.3	94.6	96.2
2月	97.9	103.8	108.2	116.4	105.3	100.5	95.5	93.6
3月	99.6	105.4	107.1	119.5	101.6	103.7	94.5	95.0
4月	100.1	102.2	109.3	112.6	102.5	100.6	97.4	90.3
5月	99.4	100.8	107.6	114.9	100.6	99.5	96.9	97.7
6月	100.1	102.5	109.9	118.0	99.2	105.0	97.4	100.3
7月	99.2	103.3	106.2	112.5	97.3	102.0	102.1	110.8
8月	98.8	102.9	106.2	111.6	100.1	106.2	100.3	109.9
9月	99.3	101.8	106.4	113.2	94.5	106.6	99.5	110.9
10月	100.1	103.4	104.9	124.9	95.9	104.8	99.9	111.7
11月	100.2	104.3	105.6	113.7	98.7	106.0	100.3	112.3

区分	不動産業,物品賃貸業	学術研究,専門・技術サービス業	宿泊業,飲食サービス業	生活関連サービス業,娯楽業	教育,学習支援業	医療,福祉	複合サービス業	サービス業(他に分類されないもの)
平成27年平均	74.1	110.6	109.2	98.5	90.5	110.7	89.4	108.0
28	112.1	107.3	110.3	95.7	86.8	112.3	88.3	111.8
29	91.4	105.6	109.2	91.1	89.1	110.4	100.4	110.1
30	79.0	88.3	102.3	109.8	94.4	93.6	94.6	121.0
令和元年	98.0	90.3	91.7	94.2	109.9	100.6	98.4	111.1
2	100.0	100.0	100.0	100.0	100.0	100.0	100.0	100.0
3	84.8	104.5	106.6	99.3	94.5	95.0	100.3	100.9
令和3年11月	84.6	90.7	106.7	95.5	90.5	93.2	100.0	101.7
12月	84.1	91.8	107.5	91.8	90.4	95.0	101.8	99.5
令和4年1月	83.2	92.6	123.8	103.7	87.1	93.9	105.3	115.4
2月	82.8	91.2	116.9	102.4	88.1	92.5	106.9	113.1
3月	80.8	94.4	128.0	106.6	91.9	94.5	105.7	115.8
4月	82.6	91.0	129.0	106.1	91.5	97.1	102.3	113.3
5月	82.2	90.4	125.9	101.6	88.6	97.6	104.4	110.7
6月	83.1	90.9	123.5	106.2	88.3	97.4	105.2	113.7
7月	90.8	100.4	112.2	98.9	83.8	96.9	104.3	109.4
8月	93.4	99.7	108.6	100.2	81.3	97.3	108.6	109.5
9月	90.2	98.5	108.7	99.9	85.1	98.0	104.9	109.4
10月	90.3	98.5	111.5	98.9	84.6	98.8	107.4	115.3
11月	94.2	100.9	111.4	99.8	82.9	99.5	106.1	112.6

統計表:事業所規模 5人以上

労働時間指数

(R2年平均=100)

区分	調査産業計		建設業		製造業		電気・ガス・熱供給・水道業		情報通信業		運輸業・郵便業		卸売業・小売業		金融業・保険業	
	総実	所定外	総実	所定外	総実	所定外	総実	所定外	総実	所定外	総実	所定外	総実	所定外	総実	所定外
平成27年平均	107.8	121.7	108.1	160.3	116.6	117.9	105.9	160.8	98.4	129.7	104.1	76.0	111.2	122.6	108.4	219.3
28	105.4	121.9	103.7	152.3	103.6	114.3	x	x	97.4	106.7	103.7	83.5	111.1	111.5	107.5	178.2
29	106.0	120.9	104.3	137.2	101.0	107.6	x	x	97.7	95.9	97.8	70.5	118.5	180.0	107.7	163.6
30	104.1	107.6	106.0	151.1	105.0	126.0	108.6	163.9	100.2	131.0	95.1	73.9	110.9	112.6	110.9	168.0
令和元年	100.3	109.6	100.5	101.9	99.7	103.5	103.8	95.1	99.3	106.4	103.1	99.1	102.1	100.8	103.3	149.8
2	100.0	100.0	100.0	100.0	100.0	100.0	100.0	100.0	100.0	100.0	100.0	100.0	100.0	100.0	100.0	100.0
3	97.9	84.8	99.9	114.4	99.0	101.4	97.4	80.9	99.5	81.2	88.4	46.4	95.4	61.6	103.3	140.9
令和3年11月	97.9	84.3	105.2	134.3	100.8	94.2	97.0	56.8	100.2	80.3	84.9	42.1	95.3	62.1	102.8	124.1
12月	97.6	85.5	99.7	105.1	100.7	98.4	95.9	54.7	98.6	80.3	85.6	43.1	96.9	66.7	102.9	120.4
令和4年1月	95.4	83.1	92.1	112.5	91.6	72.0	98.7	101.1	102.7	108.3	93.9	63.2	97.8	90.6	91.2	78.8
2月	95.4	81.9	98.3	135.4	98.6	82.2	98.6	103.2	96.5	113.3	93.2	54.5	98.0	87.5	97.7	78.8
3月	99.6	85.5	100.2	106.3	97.9	81.4	109.7	120.4	106.7	108.3	100.7	61.1	97.6	92.2	94.6	73.1
4月	102.3	88.0	96.3	66.7	102.8	83.9	103.1	133.3	108.1	103.3	97.0	58.7	101.3	95.3	102.8	98.1
5月	95.8	78.3	81.8	46.9	91.2	78.0	95.4	123.7	100.1	93.3	93.3	54.2	95.6	73.4	93.7	86.5
6月	102.6	79.5	99.1	58.3	102.1	83.1	112.6	125.8	110.4	114.2	97.7	57.9	101.7	82.8	107.2	84.6
7月	97.7	73.5	96.0	46.9	97.9	78.8	105.7	146.2	104.7	120.8	92.9	54.2	101.8	79.7	105.9	140.4
8月	93.3	69.9	93.1	53.1	89.7	70.3	105.9	139.8	107.4	117.5	91.5	55.8	97.9	76.6	94.8	107.7
9月	97.4	79.5	99.0	75.0	95.8	75.4	115.2	273.1	105.7	120.8	91.9	56.8	99.1	78.1	102.6	113.5
10月	98.2	81.9	99.1	84.4	97.4	77.1	107.6	173.1	101.8	127.5	94.9	57.9	98.7	84.4	101.4	130.8
11月	98.5	83.1	101.0	97.9	98.4	80.5	110.4	180.6	106.2	126.7	94.0	59.7	100.2	81.3	101.5	126.9

区分	不動産業、物品賃貸業		学術研究、専門・技術サービス業		宿泊業、飲食サービス業		生活関連サービス業、娯楽業		教育、学習支援業		医療、福祉		複合サービス業		サービス業(他に分類されないもの)	
	総実	所定外	総実	所定外	総実	所定外	総実	所定外	総実	所定外	総実	所定外	総実	所定外	総実	所定外
平成27年平均	90.7	60.3	101.1	81.0	124.3	163.9	126.5	177.8	96.7	113.2	99.2	136.4	97.4	63.6	101.2	83.4
28	104.0	168.9	107.4	101.3	123.8	250.7	114.1	180.9	95.7	46.9	96.9	128.8	97.2	83.6	100.9	112.1
29	94.8	93.5	101.9	78.4	118.7	170.4	102.4	173.2	97.5	69.9	98.2	127.8	103.8	91.8	102.4	78.0
30	87.4	56.5	101.0	95.8	109.9	115.4	107.7	98.4	102.0	164.7	97.7	82.5	98.7	68.3	105.6	93.7
令和元年	98.6	121.0	102.4	112.5	96.4	80.2	100.6	154.1	103.9	215.4	97.5	103.7	97.0	105.5	105.2	95.1
2	100.0	100.0	100.0	100.0	100.0	100.0	100.0	100.0	100.0	100.0	100.0	100.0	100.0	100.0	100.0	100.0
3	92.5	94.4	95.6	75.7	102.4	111.1	106.9	122.0	100.6	152.6	98.6	89.0	100.4	87.3	94.4	83.7
令和3年11月	91.5	106.7	92.7	85.3	102.6	91.4	113.1	141.9	105.6	191.0	96.9	77.9	98.0	78.5	92.4	99.1
12月	94.2	89.1	92.1	78.4	104.0	136.2	104.3	139.7	99.5	178.2	98.0	81.8	107.9	108.4	90.0	66.5
令和4年1月	96.8	220.0	87.8	66.7	111.8	74.5	113.1	106.4	90.4	143.7	92.4	72.5	98.7	87.5	95.7	94.8
2月	97.3	255.0	86.5	71.8	103.6	40.4	105.7	93.6	94.8	131.0	91.2	82.4	88.5	48.8	93.3	81.8
3月	102.7	216.3	97.4	76.9	116.8	55.3	108.8	91.5	106.1	200.0	94.8	76.5	105.3	62.5	99.5	89.6
4月	98.6	206.3	91.4	63.2	122.2	95.7	118.6	104.3	112.0	214.1	98.6	80.4	98.7	71.3	98.5	88.3
5月	97.5	208.8	86.6	57.3	121.8	89.4	114.8	110.6	100.6	184.5	94.0	80.4	97.5	78.8	90.9	74.0
6月	104.1	193.8	95.4	53.8	119.8	83.0	115.8	102.1	115.6	188.7	98.3	78.4	104.7	52.5	96.7	66.2
7月	92.4	168.8	92.1	57.3	105.8	59.6	107.7	104.3	96.0	133.8	95.0	72.5	99.5	58.8	100.3	93.5
8月	106.0	182.5	93.5	47.9	104.3	76.6	111.7	159.6	61.7	29.6	94.6	82.4	105.6	55.0	98.3	88.3
9月	102.5	175.0	91.9	57.3	106.0	68.1	109.7	121.3	98.6	139.4	94.7	82.4	101.0	81.3	97.7	96.1
10月	99.7	180.0	92.4	58.1	108.4	66.0	112.0	136.2	96.8	149.3	95.4	82.4	100.7	80.0	101.9	109.1
11月	109.1	223.8	94.0	67.5	105.1	70.2	107.7	100.0	97.7	145.1	96.4	84.3	98.2	72.5	100.5	100.0

# 統計表:事業所規模 5人以上

## 常用雇用指数

(R2年平均 = 100)

区分	調査産業計	建設業	製造業	電気・ガス・熱供給・水道業	情報通信業	運輸業,郵便業	卸売業,小売業	金融業,保険業
平成27年平均	95.1	90.7	81.4	45.2	97.8	104.1	98.4	113.0
28	96.1	94.7	84.8	x	98.2	102.6	98.6	111.8
29	98.1	97.5	86.9	x	98.3	105.6	101.2	108.3
30	99.6	91.3	105.6	104.9	99.6	105.4	101.2	106.5
令和元年	100.5	97.5	104.5	103.5	100.5	106.3	101.1	103.5
2	100.0	100.0	100.0	100.0	100.0	100.0	100.0	100.0
3	99.5	98.3	93.0	65.7	100.7	108.1	100.1	98.8
令和3年11月	100.7	95.9	94.7	64.7	101.7	107.2	101.5	99.0
12月	100.0	94.8	94.4	65.0	100.0	106.5	100.5	100.1
令和4年1月	101.3	95.8	100.9	98.2	100.2	107.4	100.1	100.7
2月	101.6	95.0	100.6	98.3	99.4	107.1	99.6	107.3
3月	100.6	94.1	100.8	99.9	99.4	107.9	98.6	106.6
4月	101.6	93.8	101.2	98.4	104.0	108.5	98.2	103.8
5月	102.3	95.0	102.1	97.8	103.2	107.4	98.4	100.4
6月	101.9	94.5	100.8	99.1	102.3	100.8	98.4	98.3
7月	102.8	93.7	101.4	98.8	101.4	101.5	98.5	97.8
8月	102.6	93.7	100.4	99.1	100.3	102.0	98.2	96.8
9月	101.5	94.1	100.4	98.8	100.1	100.6	98.1	97.6
10月	101.5	94.0	99.5	98.8	98.6	99.3	98.6	97.8
11月	102.2	93.6	99.7	100.9	98.7	99.9	98.9	98.0

区分	不動産業,物品賃貸業	学術研究,専門・技術サービス業	宿泊業,飲食サービス業	生活関連サービス業,娯楽業	教育,学習支援業	医療,福祉	複合サービス業	サービス業(他に分類されないもの)
平成27年平均	179.8	101.0	73.1	99.4	102.2	97.6	125.5	96.4
28	169.8	105.0	79.5	98.8	106.0	97.2	107.5	96.1
29	162.6	103.4	86.2	100.9	102.8	97.2	114.3	102.7
30	112.2	99.8	88.8	106.4	100.8	98.3	114.8	104.0
令和元年	114.4	98.7	99.1	107.0	100.1	98.5	103.0	96.5
2	100.0	100.0	100.0	100.0	100.0	100.0	100.0	100.0
3	100.5	71.6	105.1	104.3	98.0	101.7	97.3	92.9
令和3年11月	100.7	101.2	112.2	97.6	101.3	102.6	94.2	83.3
12月	100.4	99.9	114.6	93.8	97.5	102.2	94.8	82.0
令和4年1月	115.9	100.8	114.0	94.6	96.9	102.3	94.9	86.2
2月	114.9	100.3	118.3	94.7	97.9	101.5	94.8	86.4
3月	114.9	100.7	117.9	94.8	90.1	100.5	93.2	86.7
4月	113.5	101.2	123.3	95.4	91.4	102.2	90.2	86.9
5月	111.4	101.9	125.0	95.7	94.1	103.0	90.7	87.7
6月	112.1	102.7	124.3	96.5	94.8	103.1	90.8	86.8
7月	112.1	103.7	126.9	95.8	95.1	102.8	89.8	103.1
8月	114.1	103.7	127.3	96.1	93.3	102.5	89.8	103.2
9月	113.3	103.7	118.5	95.2	92.9	102.6	89.7	101.7
10月	114.7	103.1	118.4	95.3	94.9	102.1	89.8	103.9
11月	114.1	104.0	122.4	97.8	95.4	102.4	91.1	103.6

《 事業所規模 30人以上 》

1. 賃金の動き(1表参照)

		対前月比(差)	対前年同月比(差)
現金給与総額	277,502 円	4.7 %	7.1 %
きまって支給する給与	256,870 円	△ 0.2 %	3.5 %
特別に支払われた給与	20,632 円	12,878 円	9,592 円

2. 労働時間の動き(2表参照)

		対前月比(差)	対前年同月比(差)
出勤日数	18.6 日	0.2 日	△ 0.5 日
総実労働時間	141.2 時間	0.4 %	△ 1.5 %
所定外労働時間	7.3 時間	1.4 %	△ 11.1 %

3. 雇用の動き(3表参照)

		対前月比(差)	対前年同月比(差)
常用労働者数	114,534 人	1.0 %	0.2 %
パート労働者比率	25.1 %	0.5 pt	△ 1.5 pt
労働異動率			
入職率	1.55 %		0.10 pt
離職率	1.21 %		△ 0.29 pt

《 事業所規模 30人以上 》

(1表) 月間現金給与額

(単位:円、%)

産 業	現金給与総額			きまって支給する給与			所定内給与			特別に支払われた給与		
	対前月 増減率	対前年同月 増減率		対前月 増減率	対前年同月 増減率		対前月 増減率	対前年同月 増減率		対前月 増減率	対前年同月 増減率	
全国(調査産業計・確報値)	328,417	5.0	3.0	305,698	0.1	2.6	280,041	0.1	2.2	22,719	15,192	1,637
高知県(調査産業計)	277,502	4.7	7.1	256,870	△ 0.2	3.5	242,492	△ 0.1	4.6	20,632	12,878	9,592
建 設 業	358,126	14.1	△ 9.3	314,613	1.3	△ 20.0	297,426	0.5	△ 16.2	43,513	40,444	41,611
製 造 業	375,451	48.4	23.9	255,019	0.9	△ 1.3	235,816	0.2	0.0	120,432	120,233	75,641
電気・ガス・熱供給・水道業	446,300	△ 11.8	22.6	445,413	△ 11.7	22.3	382,314	0.0	12.2	887	△ 362	521
情報通信業	289,708	△ 38.3	△ 8.3	289,708	0.2	△ 8.3	265,287	△ 0.9	△ 10.2	0	△ 180,382	0
運輸業、郵便業	277,568	7.4	32.4	259,119	0.3	23.9	222,881	0.3	53.8	18,449	18,449	18,449
卸売業、小売業	191,970	△ 12.9	2.9	191,970	1.7	3.1	184,888	2.5	3.1	0	△ 31,696	0
金融業、保険業	337,840	△ 0.4	18.2	337,840	△ 0.4	18.1	323,727	△ 0.3	15.6	0	0	0
不動産業、物品賃貸業	220,293	△ 0.9	33.3	220,293	△ 0.9	33.4	199,475	△ 1.1	34.1	0	0	0
学術研究、専門・技術サービス業	332,961	0.6	△ 3.4	332,961	0.7	△ 3.4	318,335	1.1	△ 3.0	0	△ 371	0
宿泊業、飲食サービス業	99,432	1.9	△ 12.6	99,432	1.9	△ 12.6	95,639	2.7	△ 12.5	0	0	△ 91
生活関連サービス業、娯楽業	187,491	△ 0.6	0.4	187,491	△ 0.6	0.4	177,611	△ 0.6	2.4	0	0	0
教育、学習支援業	286,064	△ 1.8	△ 7.2	286,010	△ 1.7	△ 7.2	283,494	△ 1.8	△ 7.3	54	△ 164	△ 2
医療、福祉	309,261	6.2	6.8	294,003	0.9	7.0	277,652	0.6	7.0	15,258	15,258	4
複合サービス業	319,821	3.3	0.9	302,352	△ 1.6	2.7	289,030	△ 1.0	2.7	17,469	15,112	△ 5,237
サービス業(他に分類されないもの)	195,298	1.4	15.2	189,467	△ 1.2	16.7	175,059	△ 1.2	16.5	5,831	5,081	△ 1,230

注) ① 特別に支払われた給与については指数を作成していないため、実数による増減差です。

② 「現金給与総額」＝「きまって支給する給与」＋「特別に支払われた給与」＋「きまって支給する給与」＋「所定内給与」＋「超過労働給与」

③ 「-」は該当データのないものを示し、「x」は標本数が最少につき秘匿のため公表できないもの、「0」は集計単位未満のデータ量を示す。

令和4年11月

《 事業所規模 30人以上 》

(2表) 月間実労働時間数および出勤日数

(単位:時間、日、%)

産 業	総実労働時間			所定内労働時間			所定外労働時間			出勤日数		
	対前月 増減率	対前年同月 増減率		対前月 増減率	対前年同月 増減率		対前月 増減率	対前年同月 増減率		対前月 増減率	対前年同月 増減率	
全国(調査産業計・確報値)	146.0	1.0	0.2	133.4	1.1	△ 0.3	12.6	0.0	4.0	18.3	0.2	△ 0.1
高知県(調査産業計)	141.2	0.4	△ 1.5	133.9	0.4	△ 0.9	7.3	1.4	△ 11.1	18.6	0.2	△ 0.5
建 設 業	162.8	2.2	△ 4.5	148.8	1.5	△ 0.2	14.0	10.2	△ 34.4	21.4	0.3	0.5
製 造 業	161.7	2.6	△ 0.9	149.8	1.9	0.2	11.9	12.3	△ 12.2	19.6	0.4	△ 0.5
電気・ガス・熱供給・水道業	160.8	2.2	5.9	140.8	0.9	△ 1.1	20.0	12.4	109.9	18.4	0.1	0.0
情報通信業	166.7	1.4	2.5	153.2	0.5	1.6	13.5	12.5	13.0	19.2	0.5	△ 0.8
運輸業、郵便業	165.2	△ 0.1	10.6	143.2	0.2	15.7	22.0	△ 2.2	△ 14.5	19.8	△ 0.6	1.4
卸売業、小売業	139.9	1.0	1.6	135.5	1.6	2.1	4.4	△ 13.7	△ 15.3	19.3	0.3	△ 0.1
金融業、保険業	141.6	△ 0.4	1.2	133.1	0.2	△ 1.1	8.5	△ 8.6	60.1	17.8	0.1	△ 0.6
不動産業、物品賃貸業	143.0	△ 1.2	14.2	127.6	△ 1.2	9.8	15.4	△ 0.6	73.1	18.5	△ 0.4	0.8
学術研究、専門・技術サービス業	145.9	△ 0.3	△ 5.2	137.7	△ 0.3	△ 3.4	8.2	0.0	△ 28.1	18.6	0.0	△ 0.4
宿泊業、飲食サービス業	81.9	△ 6.6	△ 14.6	77.9	△ 7.3	△ 15.9	4.0	8.1	13.5	14.5	0.3	△ 1.1
生活関連サービス業、娯楽業	134.1	△ 5.4	0.1	128.9	△ 5.6	3.1	5.2	△ 1.9	△ 43.3	17.8	△ 0.5	△ 2.8
教育、学習支援業	131.7	1.6	△ 5.4	125.9	1.7	△ 4.9	5.8	0.0	△ 13.5	17.3	0.5	△ 0.9
医療、福祉	144.4	1.4	△ 1.7	139.5	1.3	△ 1.8	4.9	4.3	1.2	18.9	0.3	△ 0.3
複合サービス業	148.4	△ 3.6	1.6	139.7	△ 4.6	1.3	8.7	16.0	5.8	18.4	△ 0.6	△ 0.1
サービス業(他に分類されないもの)	123.7	0.1	0.6	115.1	0.3	2.4	8.6	△ 3.4	△ 18.5	18.0	△ 0.1	△ 0.6

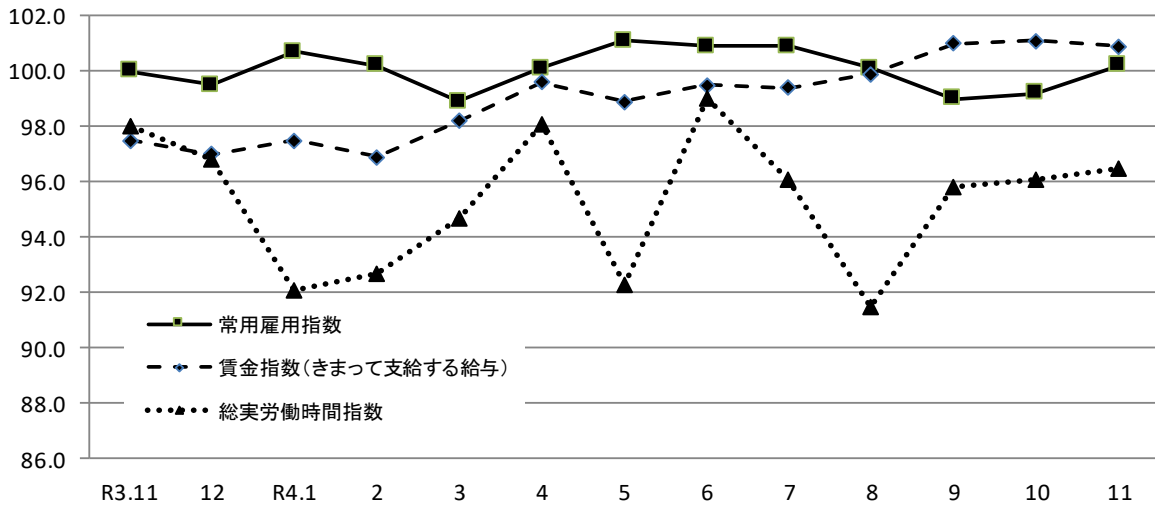
注) ① 出勤日数については指数を作成していないため、実数による増減差です。

② 「-」は該当データのないものを示し、「x」は標本数が最少につき秘匿のため公表できないもの、「0」は集計単位未満のデータ量を示す。

令和4年11月



(図1) 賃金・労働時間・常用雇用指数(令和2年平均=100)の変化(事業所規模30人以上)



《 事業所規模 30人以上 》

(3表) 常用労働者数および労働異動率

(単位:人、%、ポイント)

産 業	本調査期間末常用労働者数			労働異動率				
	対前月増減率	対前年同月増減率	パートタイム労働者比率	入職率	対前年同月増減差	離職率	対前年同月増減差	
全国(調査産業計・確報値)	29,390,687	0.1	△ 0.3	24.7	1.41	0.14	1.36	△ 0.01
高知県(調査産業計)	114,534	1.0	0.2	25.1	1.55	0.10	1.21	△ 0.29
建設業	3,929	0.0	△ 0.1	2.0	1.22	0.95	1.20	0.23
製造業	11,602	△ 0.6	3.3	12.4	1.33	0.47	0.84	△ 0.18
電気・ガス・熱供給・水道業	802	2.7	138.3	1.4	2.82	2.82	0.13	△ 0.48
情報通信業	1,835	△ 0.1	△ 0.3	2.4	0.54	0.22	0.60	0.60
運輸業, 郵便業	4,750	1.2	△ 5.0	15.3	1.94	1.44	0.77	△ 1.56
卸売業, 小売業	16,309	△ 0.6	△ 3.6	41.3	0.51	△ 1.61	1.13	0.80
金融業, 保険業	2,669	0.5	△ 2.9	10.1	1.05	△ 0.06	0.56	0.29
不動産業, 物品賃貸業	762	△ 3.1	19.5	37.4	0.76	△ 0.19	3.82	1.79
学術研究, 専門・技術サービス業	1,840	1.3	△ 0.3	5.8	1.27	1.27	0.00	0.00
宿泊業, 飲食サービス業	6,978	17.5	7.9	74.9	5.89	3.36	2.94	0.80
生活関連サービス業, 娯楽業	2,382	0.5	△ 0.8	39.1	2.74	△ 3.46	2.24	△ 15.89
教育, 学習支援業	10,417	0.2	△ 3.2	29.6	1.32	△ 2.74	1.12	0.66
医療, 福祉	41,968	0.3	△ 0.6	16.8	1.47	0.91	1.14	0.19
複合サービス業	1,722	0.2	△ 3.1	14.3	0.23	△ 0.65	0.00	△ 0.39
サービス業(他に分類されないもの)	6,253	△ 0.4	1.6	40.7	1.26	△ 1.21	1.67	△ 1.55

注) ① 労働異動率については指数を作成していないので、実数による増減差です。

令和4年11月

② 「-」は該当データのないものを示し、「x」は標本数が寡少につき秘匿のため公表できないもの。「0」は集計単位未満のデータ量を示す。

《 事業所規模 30人以上 》

(4表) 産業別・就業形態別常用労働者数、月間給与額、労働時間数等

(単位:人、円、日、時間)

就業形態	産 業	本調査期間末労働者数	現金給与総額	きまって支給する給与			特別に支払われた給与	出勤日数	総労働時間	実所定内労働時間	所定外労働時間	
				所定内給与	超過労働給与							
一般労働者	調査産業計	85,770	334,849	307,695	289,090	18,605	27,154	20.0	160.5	151.2	9.3	
	製造業	10,159	408,442	271,617	251,089	20,528	136,825	19.9	165.8	153.4	12.4	
	卸売業, 小売業	9,576	252,103	252,103	240,819	11,284	0	0	20.3	164.4	157.5	6.9
	医療, 福祉	34,932	340,963	323,459	304,062	19,397	17,504	17,504	19.9	157.1	151.3	5.8
パートタイム労働者	調査産業計	28,764	106,111	104,971	103,227	1,744	1,140	14.7	83.7	82.3	1.4	
	製造業	1,443	137,351	135,228	125,585	9,643	2,123	18.1	132.1	123.7	8.4	
	卸売業, 小売業	6,733	106,828	106,828	105,694	1,134	0	0	17.9	105.3	104.3	1.0
	医療, 福祉	7,036	152,272	148,139	146,871	1,268	4,133	4,133	14.1	81.3	80.9	0.4

令和4年11月

統計表:事業所規模 30人以上

賃金指数(現金給与総額)

(R2年平均=100)

区分	調査産業計		建設業		製造業		電気・ガス・熱供給・水道業		情報通信業		運輸業,郵便業		卸売業,小売業		金融業,保険業	
	名目	実質	名目	実質	名目	実質	名目	実質	名目	実質	名目	実質	名目	実質	名目	実質
平成27年平均	106.5	108.6	79.8	81.3	95.6	97.5	108.2	110.3	126.0	128.4	101.4	103.4	90.5	92.3	157.7	160.8
28	105.1	107.2	x	x	96.9	98.9	x	x	125.7	128.3	100.6	102.7	93.2	95.1	138.1	140.9
29	105.0	106.2	x	x	101.3	102.4	x	x	126.3	127.7	95.2	96.3	95.0	96.1	127.8	129.2
30	97.7	98.2	x	x	103.9	104.4	x	x	112.9	113.5	98.3	98.8	96.7	97.2	117.6	118.2
令和元年	103.0	102.8	99.6	99.4	101.2	101.0	102.0	101.8	97.9	97.7	103.9	103.7	103.4	103.2	113.1	112.9
2	100.0	100.0	100.0	100.0	100.0	100.0	100.0	100.0	100.0	100.0	100.0	100.0	100.0	100.0	100.0	100.0
3	97.7	98.1	110.5	110.9	105.2	105.6	99.7	100.1	105.6	106.0	81.8	82.1	92.4	92.8	111.0	111.4
令和3年11月	84.7	84.9	88.4	88.6	103.3	103.5	75.8	76.0	79.6	79.8	70.9	71.0	81.7	81.9	87.5	87.7
12月	173.9	174.4	196.6	197.2	185.9	186.5	214.2	214.8	171.4	171.9	121.6	122.0	133.1	133.5	207.6	208.2
令和4年1月	82.2	82.1	64.9	64.8	85.8	85.7	91.5	91.4	119.6	119.5	85.3	85.2	80.5	80.4	97.9	97.8
2月	80.7	80.5	67.3	67.1	87.6	87.3	92.2	91.9	75.6	75.4	83.6	83.3	80.5	80.3	100.8	100.5
3月	84.7	84.3	86.9	86.5	88.4	88.0	91.8	91.3	87.1	86.7	92.1	91.6	77.7	77.3	107.7	107.2
4月	84.4	83.6	65.6	65.0	89.7	88.8	90.2	89.3	118.5	117.3	84.8	84.0	85.4	84.6	101.8	100.8
5月	89.7	88.5	69.9	69.0	92.4	91.2	92.4	91.2	72.6	71.7	84.9	83.8	81.0	80.0	101.9	100.6
6月	144.4	142.3	91.5	90.1	149.8	147.6	231.0	227.6	130.8	128.9	86.0	84.7	108.2	106.6	294.0	289.7
7月	99.4	97.2	88.1	86.1	124.2	121.4	92.6	90.5	115.8	113.2	153.4	150.0	119.7	117.0	102.7	100.4
8月	85.0	83.0	72.3	70.6	89.5	87.4	93.9	91.7	77.0	75.2	91.1	89.0	94.2	92.0	103.2	100.8
9月	84.3	82.2	68.0	66.3	90.1	87.8	90.6	88.3	71.8	70.0	92.3	90.0	82.6	80.5	102.9	100.3
10月	86.6	83.9	70.3	68.1	86.2	83.5	105.3	102.0	118.2	114.5	87.5	84.8	96.6	93.6	103.9	100.7
11月	90.7	87.7	80.2	77.6	128.0	123.8	92.9	89.8	73.0	70.6	93.9	90.8	84.1	81.3	103.4	100.0

区分	不動産業,物品賃貸業		学術研究,専門・技術サービス業		宿泊業,飲食サービス業		生活関連サービス業,娯楽業		教育,学習支援業		医療,福祉		複合サービス業		サービス業(他に分類されないもの)	
	名目	実質	名目	実質	名目	実質	名目	実質	名目	実質	名目	実質	名目	実質	名目	実質
平成27年平均	90.8	92.6	108.4	110.5	103.2	105.2	142.4	145.2	90.7	92.5	116.2	118.5	90.0	91.7	103.4	105.4
28	84.0	85.7	113.0	115.3	108.4	110.6	141.8	144.7	82.8	84.5	115.6	118.0	96.6	98.6	110.3	112.6
29	x	x	111.1	112.3	114.9	116.2	147.0	148.6	92.5	93.5	113.0	114.3	94.3	95.3	112.9	114.2
30	87.5	87.9	101.1	101.6	111.2	111.8	167.5	168.3	98.4	98.9	94.7	95.2	91.1	91.6	130.3	131.0
令和元年	121.4	121.2	90.6	90.4	107.2	107.0	140.4	140.1	121.6	121.4	99.2	99.0	97.0	96.8	120.3	120.1
2	100.0	100.0	100.0	100.0	100.0	100.0	100.0	100.0	100.0	100.0	100.0	100.0	100.0	100.0	100.0	100.0
3	85.7	86.0	107.9	108.3	91.7	92.1	138.7	139.3	96.1	96.5	95.0	95.4	99.9	100.3	110.9	111.3
令和3年11月	71.5	71.6	83.2	83.4	88.6	88.8	136.9	137.2	73.9	74.0	82.9	83.1	85.5	85.7	106.7	106.9
12月	170.1	170.6	192.3	192.9	112.6	112.9	208.5	209.1	204.2	204.8	174.8	175.3	193.7	194.3	187.6	188.2
令和4年1月	x	x	80.2	80.1	79.2	79.1	153.5	153.3	69.6	69.5	78.8	78.7	84.9	84.8	119.3	119.2
2月	x	x	81.0	80.8	72.2	72.0	138.9	138.5	68.7	68.5	77.4	77.2	86.2	85.9	118.9	118.5
3月	87.2	86.8	106.1	105.6	78.6	78.2	142.5	141.8	73.6	73.2	80.2	79.8	83.5	83.1	122.3	121.7
4月	93.0	92.1	81.8	81.0	80.0	79.2	139.1	137.7	76.3	75.5	80.7	79.9	80.7	79.9	114.8	113.7
5月	90.5	89.3	79.6	78.6	80.7	79.7	140.6	138.8	71.0	70.1	96.9	95.7	85.6	84.5	113.9	112.4
6月	189.8	187.0	175.8	173.2	77.8	76.7	164.9	162.5	163.2	160.8	142.4	140.3	195.1	192.2	200.8	197.8
7月	94.2	92.1	88.2	86.2	84.4	82.5	187.7	183.5	79.0	77.2	85.1	83.2	82.8	80.9	123.2	120.4
8月	92.8	90.6	82.1	80.2	80.3	78.4	139.7	136.4	67.5	65.9	82.7	80.8	84.8	82.8	115.5	112.8
9月	94.1	91.7	79.8	77.8	76.8	74.9	136.4	132.9	70.3	68.5	83.6	81.5	81.1	79.0	111.9	109.1
10月	96.2	93.2	79.9	77.4	75.9	73.5	138.3	134.0	69.8	67.6	83.4	80.8	83.6	81.0	121.2	117.4
11月	95.3	92.2	80.4	77.8	77.4	74.9	137.5	133.0	68.6	66.3	88.5	85.6	86.3	83.5	122.9	118.9

注) 実質賃金指数算出のための消費者物価指数は「高知市の持家の帰属家賃を除く総合」指数を使用しています。

## 統計表:事業所規模 30人以上

### 賃金指数(きまって支給する給与)

(R2年平均=100)

区分	調査産業計	建設業	製造業	電気・ガス・熱供給・水道業	情報通信業	運輸業、郵便業	卸売業、小売業	金融業、保険業
平成27年平均	105.9	88.3	98.6	118.6	133.6	112.2	87.9	127.1
28	104.8	x	97.8	x	132.1	108.5	90.2	125.0
29	104.6	x	99.9	x	131.0	103.6	91.5	116.5
30	97.0	x	102.9	x	119.2	100.9	98.3	111.6
令和元年	101.8	98.3	101.0	102.2	97.9	104.8	103.8	108.4
2	100.0	100.0	100.0	100.0	100.0	100.0	100.0	100.0
3	97.5	107.6	107.5	101.0	104.6	85.1	95.6	106.2
令和3年11月	97.5	110.2	108.3	100.0	105.4	84.0	94.5	103.6
12月	97.0	107.7	109.1	100.4	107.8	78.8	92.2	101.5
令和4年1月	97.5	81.2	105.4	120.8	100.1	101.3	93.2	115.8
2月	96.9	84.1	107.7	121.6	100.2	99.2	92.8	119.2
3月	98.2	84.5	106.4	121.1	100.6	104.5	90.0	127.4
4月	99.6	82.0	109.2	118.9	100.7	100.7	93.7	120.4
5月	98.9	79.5	106.0	121.7	96.2	100.8	93.6	120.6
6月	99.5	84.3	109.2	121.5	96.1	101.9	94.0	120.4
7月	99.4	84.7	108.8	121.5	94.7	101.3	93.1	121.5
8月	99.9	84.3	107.8	119.4	102.0	108.2	94.6	122.0
9月	101.0	84.9	108.1	118.4	95.1	109.6	95.6	121.7
10月	101.1	87.1	105.9	138.6	96.5	103.8	95.7	122.9
11月	100.9	88.2	106.9	122.3	96.7	104.1	97.4	122.3

区分	不動産業、物品賃貸業	学術研究、専門・技術サービス業	宿泊業、飲食サービス業	生活関連サービス業、娯楽業	教育、学習支援業	医療、福祉	複合サービス業	サービス業(他に分類されないもの)
平成27年平均	90.5	107.9	101.6	133.4	87.6	114.5	89.2	102.3
28	89.3	105.7	107.7	130.3	85.8	113.4	92.6	108.5
29	x	106.3	113.8	136.4	88.6	112.5	90.1	110.1
30	87.6	97.4	108.6	150.2	94.6	94.5	86.8	125.2
令和元年	115.5	87.5	105.2	127.8	113.4	99.1	96.6	114.8
2	100.0	100.0	100.0	100.0	100.0	100.0	100.0	100.0
3	84.8	104.4	92.3	130.6	93.2	94.6	99.4	103.9
令和3年11月	84.8	103.9	92.4	140.9	92.6	94.3	98.6	111.1
12月	83.3	104.0	95.6	144.1	90.7	94.9	101.1	105.2
令和4年1月	x	100.3	82.4	142.6	87.1	94.3	104.8	129.7
2月	x	101.2	75.4	143.0	85.8	92.8	106.8	128.4
3月	103.4	105.6	81.5	146.6	92.1	94.0	103.5	129.6
4月	110.3	101.8	83.5	142.9	95.5	96.7	99.1	124.7
5月	107.4	99.5	84.2	144.7	88.9	98.0	99.8	123.5
6月	107.6	100.4	79.5	141.8	88.2	98.2	101.0	125.7
7月	111.8	102.2	81.7	141.5	86.9	98.5	99.2	125.3
8月	110.1	102.6	80.6	143.7	84.5	99.2	105.2	124.3
9月	111.6	99.7	78.0	140.4	88.0	100.3	100.6	121.6
10月	114.1	99.7	79.3	142.3	87.4	100.0	103.0	131.2
11月	113.1	100.4	80.8	141.5	85.9	100.9	101.3	129.6

統計表:事業所規模 30人以上

労働時間指数

(R2年平均=100)

区分	調査産業計		建設業		製造業		電気・ガス・熱供給・水道業		情報通信業		運輸業・郵便業		卸売業・小売業		金融業・保険業	
	総実	所定外	総実	所定外	総実	所定外	総実	所定外	総実	所定外	総実	所定外	総実	所定外	総実	所定外
平成27年平均	101.9	119.6	103.2	114.1	104.6	129.3	100.7	142.0	96.1	83.8	100.9	80.6	108.3	126.1	115.9	476.2
28	101.1	111.5	x	x	101.9	113.0	x	x	96.3	90.0	98.0	71.9	108.0	133.1	116.9	442.6
29	100.3	102.8	x	x	102.2	111.5	x	x	95.7	89.3	94.0	48.7	107.1	131.2	114.1	297.5
30	101.7	102.5	x	x	103.9	121.3	x	x	97.1	125.8	97.5	64.7	106.6	113.2	113.6	219.8
令和元年	101.2	114.7	105.2	134.0	102.8	116.9	100.9	116.8	97.2	120.9	102.0	86.6	101.5	122.3	106.2	226.4
2	100.0	100.0	100.0	100.0	100.0	100.0	100.0	100.0	100.0	100.0	100.0	100.0	100.0	100.0	100.0	100.0
3	97.2	87.6	94.9	99.0	98.7	109.5	101.1	101.2	98.1	88.1	84.5	61.0	100.0	77.2	107.1	197.1
令和3年11月	98.0	88.3	98.3	117.9	101.8	112.0	98.8	89.9	100.5	94.1	79.0	56.0	100.9	85.1	108.2	212.4
12月	96.8	85.1	93.1	101.3	100.7	115.3	98.3	81.4	97.2	90.9	79.8	56.8	97.2	78.6	110.0	181.0
令和4年1月	92.1	74.2	84.9	58.6	90.5	91.7	95.1	117.0	103.2	110.2	83.0	46.6	99.1	100.0	112.6	328.0
2月	92.7	72.0	90.9	72.9	101.9	102.5	90.1	129.2	96.2	120.5	85.3	44.7	99.0	77.0	103.7	336.0
3月	94.7	74.2	91.9	68.5	97.9	104.1	107.6	137.7	108.4	110.2	87.5	48.8	94.7	65.6	105.2	316.0
4月	98.1	76.3	86.8	38.1	103.5	108.3	101.2	150.0	108.7	103.1	82.7	42.5	100.1	63.9	116.7	432.0
5月	92.3	71.0	75.6	32.6	89.4	97.5	93.1	136.8	102.2	94.5	84.8	44.2	96.4	60.7	105.6	380.0
6月	99.0	72.0	91.7	38.7	102.5	105.0	111.3	148.1	110.6	113.4	88.6	47.7	100.7	67.2	114.2	356.0
7月	96.1	69.9	88.5	33.7	101.3	104.1	98.7	126.4	105.3	96.1	85.9	44.2	99.4	65.6	114.3	328.0
8月	91.5	66.7	84.9	35.9	91.3	89.3	100.8	121.7	110.5	100.0	87.4	48.6	99.0	70.5	99.6	320.0
9月	95.8	75.3	90.2	58.0	97.9	92.6	110.7	307.5	102.0	85.0	86.5	47.7	101.6	75.4	112.8	320.0
10月	96.1	77.4	91.9	70.2	98.3	87.6	102.3	167.9	101.5	94.5	87.5	49.0	101.5	83.6	110.0	372.0
11月	96.5	78.5	93.9	77.3	100.9	98.3	104.6	188.7	103.0	106.3	87.4	47.9	102.5	72.1	109.5	340.0

区分	不動産業、物品賃貸業		学術研究、専門・技術サービス業		宿泊業、飲食サービス業		生活関連サービス業、娯楽業		教育、学習支援業		医療、福祉		複合サービス業		サービス業(他に分類されないもの)	
	総実	所定外	総実	所定外	総実	所定外	総実	所定外	総実	所定外	総実	所定外	総実	所定外	総実	所定外
平成27年平均	111.6	45.9	100.5	88.4	114.8	163.1	142.5	231.3	91.3	62.8	97.6	166.3	97.7	83.5	93.1	68.4
28	108.8	43.3	100.3	82.7	121.8	218.7	136.5	198.0	93.2	64.5	96.2	148.4	96.9	97.7	95.0	67.6
29	x	x	101.4	83.5	130.5	277.4	137.3	169.8	88.7	52.8	96.2	153.6	100.5	82.3	92.0	66.9
30	100.1	71.4	101.1	107.1	124.7	215.6	135.0	163.3	92.1	65.1	97.6	93.1	97.6	48.0	105.5	89.0
令和元年	104.8	142.0	104.6	142.4	118.3	167.3	127.3	130.2	102.9	170.7	97.1	113.6	97.8	104.8	103.4	93.2
2	100.0	100.0	100.0	100.0	100.0	100.0	100.0	100.0	100.0	100.0	100.0	100.0	100.0	100.0	100.0	100.0
3	90.7	68.1	99.8	71.7	91.8	70.1	132.7	206.1	97.4	97.0	97.9	102.3	99.0	91.6	92.8	94.5
令和3年11月	89.9	72.9	101.4	83.3	96.5	70.5	141.2	247.7	102.0	113.7	97.3	95.0	95.1	85.6	96.6	115.9
12月	90.3	59.0	98.8	77.4	101.6	94.6	147.2	269.4	95.1	69.6	97.0	95.0	107.7	131.6	91.0	76.2
令和4年1月	x	x	91.4	47.4	79.2	54.0	135.0	110.8	88.0	71.2	91.5	80.4	98.3	110.4	99.1	97.8
2月	x	x	90.6	61.3	74.9	48.0	129.1	94.6	91.9	27.1	90.4	92.2	88.3	63.5	95.8	83.5
3月	108.6	136.9	106.6	72.3	78.3	48.0	130.1	83.8	102.1	103.4	92.3	80.4	104.9	74.0	100.7	93.4
4月	100.4	118.0	97.8	63.5	86.5	64.0	144.7	135.1	113.1	140.7	95.4	86.3	98.1	78.1	100.9	97.8
5月	97.0	110.7	91.1	51.8	89.4	62.0	144.6	151.4	96.5	108.5	92.1	86.3	95.5	68.8	94.6	79.1
6月	106.3	94.3	103.7	52.6	84.9	60.0	141.4	132.4	112.7	116.9	96.6	82.4	103.1	53.1	98.2	72.5
7月	105.7	121.3	95.5	58.4	84.7	70.0	139.3	124.3	96.8	86.4	94.9	80.4	97.7	68.8	100.0	86.8
8月	101.8	104.1	95.3	45.3	83.0	64.0	136.8	86.5	62.7	18.6	94.5	90.2	106.0	64.6	95.2	81.3
9月	104.4	124.6	94.2	57.7	83.5	68.0	135.4	127.0	97.8	86.4	94.4	94.1	98.6	91.7	92.7	78.0
10月	104.0	127.0	96.3	59.9	88.2	74.0	149.4	143.2	94.9	98.3	94.3	92.2	100.2	78.1	97.2	97.8
11月	102.7	126.2	96.1	59.9	82.4	80.0	141.3	140.5	96.5	98.3	95.6	96.1	96.6	90.6	97.2	94.5

# 統計表:事業所規模 30人以上

## 常用雇用指数

(R2年平均 = 100)

区分	調査産業計	建設業	製造業	電気・ガス・熱供給・水道業	情報通信業	運輸業,郵便業	卸売業,小売業	金融業,保険業
平成27年平均	98.0	88.9	88.6	74.3	99.1	106.4	96.4	94.1
28	98.3	x	86.1	x	98.6	100.7	95.6	96.8
29	98.4	x	80.1	x	99.5	100.3	98.2	97.5
30	100.4	x	101.7	x	100.8	104.0	100.2	97.0
令和元年	101.5	98.4	104.1	101.5	100.7	105.9	100.2	97.4
2	100.0	100.0	100.0	100.0	100.0	100.0	100.0	100.0
3	99.3	99.1	86.4	43.8	101.8	103.3	98.1	105.1
令和3年11月	100.0	96.0	85.8	43.6	103.9	99.3	100.5	106.0
12月	99.5	95.6	85.8	44.1	103.0	99.1	100.2	106.0
令和4年1月	100.7	96.7	90.8	100.3	103.3	99.2	99.5	105.9
2月	100.2	95.7	90.0	100.4	103.7	97.4	98.9	107.1
3月	98.9	94.5	90.0	101.2	103.7	97.4	98.6	105.6
4月	100.1	95.4	90.4	100.5	107.5	98.6	99.3	104.2
5月	101.1	95.1	91.0	101.6	107.8	97.7	99.9	103.3
6月	100.9	95.8	90.5	101.7	106.4	97.1	99.1	103.5
7月	100.9	95.9	90.5	101.3	105.2	96.2	99.1	102.3
8月	100.1	95.3	89.8	102.6	104.7	97.1	97.8	102.2
9月	99.0	94.9	89.6	102.1	104.3	95.5	97.1	102.0
10月	99.2	95.9	89.1	101.2	103.6	93.2	97.5	102.4
11月	100.2	95.9	88.6	103.9	103.6	94.3	96.9	102.9

区分	不動産業,物品賃貸業	学術研究,専門・技術サービス業	宿泊業,飲食サービス業	生活関連サービス業,娯楽業	教育,学習支援業	医療,福祉	複合サービス業	サービス業(他に分類されないもの)
平成27年平均	193.9	95.6	97.3	133.8	98.4	97.1	133.3	97.5
28	184.8	105.3	107.6	131.1	104.6	97.4	104.7	97.9
29	x	105.9	111.1	129.2	100.5	98.2	116.1	98.0
30	103.9	97.7	109.4	129.0	98.2	98.7	113.8	102.3
令和元年	124.3	101.5	106.7	129.6	97.9	99.2	99.3	105.2
2	100.0	100.0	100.0	100.0	100.0	100.0	100.0	100.0
3	99.5	102.6	97.9	124.1	100.7	103.1	97.6	96.9
令和3年11月	98.0	102.1	102.2	112.1	104.6	104.5	94.5	94.8
12月	97.1	101.2	101.7	110.9	103.8	104.1	95.2	93.6
令和4年1月	x	100.7	100.2	109.9	103.0	104.0	95.6	94.0
2月	x	100.7	99.0	108.3	103.5	103.2	95.4	95.0
3月	125.2	100.3	101.6	109.9	92.5	102.2	95.4	95.0
4月	124.3	100.2	101.7	108.5	95.4	104.4	91.4	94.8
5月	121.7	100.2	105.6	108.0	99.4	105.2	91.5	96.6
6月	120.7	100.7	105.7	107.1	101.2	104.9	91.5	95.8
7月	120.7	101.0	106.0	108.6	102.0	104.7	91.4	97.0
8月	120.7	101.0	105.2	107.1	99.6	103.8	91.4	97.7
9月	118.9	100.9	92.7	107.9	98.3	103.8	91.2	96.6
10月	120.7	100.5	93.8	110.6	101.1	103.5	91.4	96.7
11月	117.1	101.8	110.3	111.2	101.3	103.9	91.6	96.3

(参考1)

## 共通事業所による現金給与総額等の対前年同月比の推移 (調査産業計:常用労働者5人以上)

「前年同月分」及び「当月分」ともに集計対象となった調査対象事業所(共通事業所)について計算した現金給与総額等の対前年同月比を下記のとおり参考提供します。

(注1) 第一種事業所(常用労働者数30人以上の事業所)について、平成30年から部分入替え方式を導入※<sup>1,2</sup>したことに伴い、常に一部の調査事業所が前年も調査対象となっていることから共通事業所に限定した集計が可能となりました。

(注2) 共通事業所集計は、同一事業所の平均賃金などの変化をみるためのものであり、労働者数の変化の影響を除くため、前年同月も当月の労働者数をもとに月々の平均賃金などを計算しています。

(注3) 共通事業所のみを用いて集計を行っているため、全事業所による集計に比べてサンプルサイズが小さくなることに留意が必要です。

※1 第一種事業所の入替え方法の変更について(各年1月実施)  
平成29年まで 調査対象事業所全体の入替え(2~3年に一度)  
平成30年及び平成31年 調査対象事業所全体の1/2の入替え  
令和2年以降 調査対象事業所全体の1/3の入替え

※2 第二種事業所(常用労働者数5~29人の事業所)については、毎年1月と7月に調査対象事業所全体の1/3の入替えを行っています。

(給与及び労働時間の構成)

現金給与総額=きまって支給する給与(所定内給与+超過労働給与)+特別に支払われた給与

実労働時間=所内労働時間+所定外労働時間

(注4) 最新月の数値のみ速報値となっております。

### 1. 賃金(常用労働者5人以上、調査産業計)

単位:%

	現金給与総額				きまって支給する給与			所定内給与			所定外給与	特別給与
	就業形態計				就業形態計				就業形態計			
		一般	パート		一般	パート		一般	パート			
令和2年	11月	△ 0.6	△ 0.4	3.0	0.0	0.3	3.1	1.4	1.7	3.9	△ 16.5	△ 8.2
	12月	1.5	1.5	7.7	△ 0.4	△ 0.3	1.1	0.9	0.9	2.2	△ 15.6	3.3
令和3年	1月	△ 8.2	△ 9.3	3.6	△ 2.3	△ 2.7	3.7	△ 1.7	△ 2.2	4.0	△ 10.7	△ 88.0
	2月	△ 1.2	△ 1.5	0.0	△ 0.7	△ 1.1	1.6	0.6	0.3	1.9	△ 18.1	△ 47.7
	3月	2.9	2.7	7.0	0.1	△ 0.4	5.7	1.1	0.6	6.4	△ 12.8	128.3
	4月	△ 0.7	△ 0.7	2.8	0.8	1.0	2.9	△ 0.2	△ 0.3	4.0	19.6	△ 51.1
	5月	8.2	8.7	7.5	1.5	1.6	3.8	1.1	1.0	4.3	8.3	333.8
	6月	3.2	3.5	3.2	1.6	1.7	2.3	1.4	1.3	3.7	5.6	5.0
	7月	△ 2.2	△ 1.6	5.4	△ 0.6	0.6	2.1	△ 0.9	0.2	1.6	5.3	△ 10.7
	8月	△ 0.4	0.9	3.5	△ 0.4	0.8	4.4	△ 0.5	0.6	5.0	0.3	△ 0.9
	9月	△ 1.4	1.4	△ 2.5	△ 1.3	1.5	△ 2.4	△ 1.9	0.8	△ 2.5	8.9	△ 35.3
	10月	0.8	2.4	2.9	△ 1.1	0.1	2.9	△ 0.9	0.3	3.0	△ 4.8	103.6
	11月	2.4	4.5	0.8	△ 1.1	0.5	0.3	△ 1.7	△ 0.2	0.4	7.4	133.6
	12月	△ 5.6	△ 4.2	△ 3.0	△ 2.7	△ 1.6	△ 0.9	△ 3.0	△ 1.9	△ 1.8	2.9	△ 8.4
令和4年	1月	△ 0.5	△ 0.4	△ 3.0	△ 0.5	△ 0.3	△ 3.3	△ 0.1	0.1	△ 3.3	△ 6.6	△ 3.4
	2月	1.2	1.2	△ 0.1	0.2	0.1	△ 0.3	△ 0.2	△ 0.2	△ 0.5	7.1	507.2
	3月	0.0	△ 0.1	0.2	0.3	0.6	△ 1.3	0.6	1.0	△ 1.4	△ 5.6	△ 8.6
	4月	2.1	2.7	△ 1.3	1.7	2.2	△ 0.6	1.1	1.6	△ 0.9	14.1	14.4
	5月	△ 1.3	△ 0.8	△ 1.5	1.6	2.2	0.4	1.9	2.6	0.0	△ 4.8	△ 29.1
	6月	2.4	2.7	3.7	2.0	2.6	0.1	1.8	2.5	△ 0.3	4.8	3.2
	7月	△ 2.3	△ 1.7	5.6	0.7	1.8	2.0	0.6	1.6	2.3	2.9	△ 13.6
	8月	1.1	2.7	△ 1.1	0.9	2.4	△ 1.0	0.8	2.4	△ 1.2	1.8	19.2
	9月	1.8	3.5	△ 0.4	1.2	2.8	△ 0.3	1.2	2.8	△ 0.1	△ 0.1	948.7
	10月	2.7	4.2	0.3	2.8	4.2	0.4	2.3	3.7	0.5	13.3	0.0
	11月	△ 1.7	△ 1.4	1.3	2.5	3.2	1.2	2.1	2.8	1.4	9.5	△ 55.1

### 2. 労働時間(常用労働者5人以上、調査産業計)

単位:%

	総実労働時間			所定内労働時間			所定外労働時間			
	就業形態計			就業形態計			就業形態計			
		一般	パート		一般	パート		一般	パート	
令和2年	11月	△ 3.9	△ 4.3	0.7	△ 2.2	△ 2.6	1.4	△ 22.4	△ 21.9	△ 18.2
	12月	△ 2.4	△ 2.7	0.3	△ 0.8	△ 1.2	1.9	△ 20.3	△ 18.6	△ 37.1
令和3年	1月	△ 1.9	△ 2.5	0.8	△ 1.1	△ 1.8	1.9	△ 14.0	△ 12.3	△ 27.0
	2月	△ 4.0	△ 4.9	△ 0.2	△ 3.0	△ 3.9	0.4	△ 19.3	△ 18.6	△ 16.7
	3月	△ 0.9	△ 1.0	△ 0.1	△ 0.2	△ 0.3	0.1	△ 11.9	△ 12.0	△ 7.1
	4月	0.2	0.0	2.4	0.0	△ 0.3	2.5	4.1	5.3	0.0
	5月	1.6	1.6	2.6	1.0	0.8	2.6	11.6	13.6	3.7
	6月	△ 0.4	△ 0.4	0.4	△ 0.4	△ 0.6	0.9	0.0	3.3	△ 14.8
	7月	△ 1.0	△ 0.8	3.0	△ 0.9	△ 0.6	2.7	△ 3.7	△ 2.7	20.0
	8月	△ 1.1	△ 0.8	2.4	△ 0.8	△ 0.4	2.4	△ 6.3	△ 5.7	0.0
	9月	△ 3.7	△ 1.6	△ 4.8	△ 3.6	△ 1.6	△ 5.0	△ 4.8	△ 1.8	7.7
	10月	△ 2.7	△ 1.4	△ 2.3	△ 2.9	△ 1.7	△ 2.2	1.3	2.9	△ 6.3
	11月	△ 1.2	0.3	△ 1.8	△ 0.9	0.6	△ 1.7	△ 5.7	△ 3.5	△ 4.8
	12月	△ 0.9	△ 0.1	0.4	△ 1.0	△ 0.3	0.4	1.2	2.7	0.0
令和4年	1月	0.3	1.6	△ 6.2	△ 0.8	0.4	△ 6.3	21.2	21.3	0.0
	2月	△ 1.5	△ 0.4	△ 5.1	△ 2.0	△ 1.1	△ 5.3	9.7	10.7	9.1
	3月	△ 1.6	△ 0.5	△ 6.3	△ 1.5	△ 0.5	△ 6.4	△ 4.3	△ 5.3	0.0
	4月	△ 2.8	△ 1.9	△ 6.5	△ 2.8	△ 1.8	△ 6.7	△ 2.9	△ 4.2	10.0
	5月	△ 1.6	△ 0.8	△ 3.9	△ 1.3	△ 0.5	△ 4.3	△ 7.7	△ 9.0	33.3
	6月	△ 1.5	△ 0.7	△ 3.9	△ 1.4	△ 0.5	△ 4.4	△ 3.3	△ 3.6	44.4
	7月	△ 1.1	△ 1.6	6.1	△ 1.0	△ 1.4	5.9	△ 3.8	△ 5.6	20.0
	8月	△ 0.7	0.3	△ 1.3	△ 0.9	0.1	△ 1.4	4.0	4.5	0.0
	9月	0.3	0.0	8.4	0.2	△ 0.2	8.2	1.8	4.0	22.2
	10月	△ 1.4	△ 1.3	2.0	△ 1.7	△ 1.7	2.3	5.4	8.2	△ 16.7
	11月	△ 1.0	△ 0.2	△ 2.9	△ 1.3	△ 0.6	△ 2.8	5.3	6.5	△ 10.0

(参考2)

共通事業所による現金給与総額等の対前年同月比の推移  
(調査産業計:常用労働者30人以上)

1. 賃金(常用労働者30人以上、調査産業計)

単位:%

		現金給与総額			きまって支給する給与			所定内給与			所定外給与	特別給与
		就業形態計			就業形態計			就業形態計				
		一般	パート		一般	パート		一般	パート			
令和2年	11月	△ 1.4	△ 1.4	0.2	△ 0.6	△ 0.6	0.3	0.8	0.8	1.2	△ 14.2	△ 7.5
	12月	△ 3.3	△ 3.5	3.4	△ 0.2	△ 0.2	0.5	1.0	1.0	1.6	△ 12.9	△ 5.9
令和3年	1月	△ 12.5	△ 13.9	3.9	△ 3.3	△ 3.8	4.0	△ 2.9	△ 3.5	4.8	△ 8.0	△ 88.7
	2月	0.0	△ 0.5	3.3	△ 0.4	△ 0.9	3.2	0.4	0.0	3.4	△ 10.5	431.7
	3月	4.1	3.5	11.4	0.6	△ 0.4	11.6	1.0	0.0	11.6	△ 4.0	145.0
	4月	△ 3.5	△ 4.1	5.6	0.0	△ 0.3	6.4	△ 2.6	△ 3.3	6.7	46.4	△ 77.3
	5月	11.9	13.2	5.2	0.8	1.3	1.0	0.1	0.6	0.4	9.9	446.1
	6月	3.3	4.0	4.6	0.5	0.8	2.8	0.8	1.0	3.0	△ 3.6	7.0
	7月	△ 1.2	△ 1.3	2.8	0.7	0.9	2.2	0.3	0.4	2.0	6.8	△ 12.2
	8月	△ 0.5	△ 0.7	5.0	△ 0.5	△ 0.7	4.9	△ 0.2	△ 0.4	5.3	△ 5.6	2.5
	9月	0.7	1.0	2.9	0.9	1.3	2.9	0.0	0.2	2.8	13.6	△ 33.8
	10月	2.1	2.4	4.2	△ 0.9	△ 1.0	4.2	△ 0.3	△ 0.3	4.2	△ 9.0	103.3
	11月	3.6	4.0	4.6	0.6	0.6	4.6	△ 0.4	△ 0.6	4.7	13.5	115.2
12月	△ 1.4	△ 0.9	0.0	△ 3.7	△ 3.8	1.2	△ 4.0	△ 4.2	1.5	0.4	0.8	
令和4年	1月	△ 1.1	△ 0.1	△ 2.2	△ 1.0	0.1	△ 2.9	△ 1.0	0.1	△ 2.9	△ 1.5	△ 6.3
	2月	△ 0.3	1.1	△ 3.5	△ 0.1	1.3	△ 3.6	△ 0.9	0.5	△ 4.3	14.0	△ 50.3
	3月	△ 1.2	0.0	△ 4.0	0.1	1.5	△ 3.5	△ 0.1	1.2	△ 3.8	4.5	△ 26.3
	4月	2.2	3.0	1.1	2.1	2.7	1.2	1.9	2.6	1.0	5.0	17.7
	5月	△ 0.9	0.3	△ 4.4	1.6	2.6	△ 0.2	1.6	2.5	△ 0.3	3.0	△ 19.3
	6月	1.7	3.0	△ 1.4	2.5	3.8	△ 0.4	2.4	3.7	△ 1.0	4.7	0.6
	7月	1.3	2.0	1.5	1.5	2.1	1.6	1.2	1.8	1.4	7.4	0.4
	8月	4.7	5.6	1.9	3.1	3.8	2.1	3.0	3.6	2.1	5.2	140.5
	9月	3.2	3.8	2.2	2.8	3.4	2.3	2.9	3.5	2.3	1.4	591.9
	10月	2.4	3.2	△ 0.3	2.5	3.3	△ 0.1	2.1	2.9	△ 0.2	10.5	△ 1.5
	11月	1.5	1.8	1.0	2.9	3.4	1.0	3.0	3.5	1.1	1.1	△ 25.7

2. 労働時間(常用労働者30人以上、調査産業計)

単位:%

		総実労働時間			所定内労働時間			所定外労働時間		
		就業形態計			就業形態計			就業形態計		
		一般	パート		一般	パート		一般	パート	
令和2年	11月	△ 3.4	△ 3.8	△ 1.4	△ 2.5	△ 2.8	△ 0.7	△ 13.5	△ 13.9	△ 16.7
	12月	△ 1.9	△ 1.9	△ 2.2	△ 1.2	△ 1.3	△ 0.8	△ 10.3	△ 8.8	△ 29.5
令和3年	1月	△ 2.2	△ 1.6	△ 4.4	△ 1.6	△ 1.0	△ 3.8	△ 10.4	△ 7.9	△ 20.5
	2月	△ 5.0	△ 5.1	△ 4.5	△ 4.3	△ 4.3	△ 4.5	△ 14.3	△ 14.4	△ 4.2
	3月	0.8	1.0	0.9	1.2	1.5	0.7	△ 4.1	△ 4.9	9.1
	4月	0.6	1.0	0.5	△ 0.4	△ 0.3	0.5	16.5	18.9	0.0
	5月	2.8	3.8	△ 0.6	1.9	2.7	△ 0.9	18.8	21.1	10.7
	6月	△ 1.4	△ 1.1	△ 0.8	△ 1.3	△ 1.0	△ 0.8	△ 3.4	△ 2.7	△ 4.3
	7月	△ 1.1	△ 0.7	△ 1.6	△ 1.1	△ 0.8	△ 1.7	0.0	0.0	3.6
	8月	△ 0.5	△ 0.1	△ 1.1	△ 0.6	△ 0.2	△ 1.2	1.1	1.9	3.6
	9月	△ 1.8	△ 1.3	△ 2.8	△ 2.1	△ 1.6	△ 2.9	2.3	3.8	0.0
	10月	△ 1.9	△ 1.6	△ 1.8	△ 2.1	△ 1.8	△ 2.0	1.2	1.9	4.0
	11月	0.6	0.8	1.3	0.5	0.7	1.2	2.1	1.7	3.4
12月	△ 1.6	△ 1.6	△ 0.7	△ 1.6	△ 1.6	△ 0.3	△ 1.1	△ 0.9	△ 11.1	
令和4年	1月	△ 1.5	△ 0.3	△ 3.8	△ 1.3	△ 0.1	△ 3.7	△ 5.9	△ 3.7	△ 7.1
	2月	△ 2.2	△ 1.0	△ 5.4	△ 2.8	△ 1.6	△ 5.7	11.7	12.2	5.3
	3月	△ 3.1	△ 2.2	△ 4.3	△ 3.1	△ 2.3	△ 4.6	△ 1.5	△ 1.2	11.1
	4月	△ 3.2	△ 2.8	△ 3.0	△ 3.2	△ 2.8	△ 3.3	△ 3.1	△ 2.5	11.8
	5月	△ 2.9	△ 2.2	△ 3.4	△ 2.5	△ 1.9	△ 3.5	△ 9.1	△ 8.5	0.0
	6月	△ 1.8	△ 0.8	△ 3.0	△ 1.7	△ 0.7	△ 3.7	△ 3.3	△ 3.9	31.3
	7月	△ 3.1	△ 3.1	△ 0.5	△ 2.9	△ 3.0	△ 0.6	△ 6.6	△ 5.3	5.0
	8月	△ 1.6	△ 0.9	△ 2.6	△ 1.6	△ 1.0	△ 2.7	△ 1.7	1.4	0.0
	9月	△ 1.4	△ 0.9	△ 2.3	△ 1.6	△ 1.1	△ 2.2	1.6	1.3	△ 5.3
	10月	△ 3.0	△ 2.4	△ 4.5	△ 3.4	△ 2.9	△ 4.5	6.6	7.9	0.0
	11月	△ 1.1	△ 0.7	△ 1.8	△ 1.2	△ 0.9	△ 1.8	1.6	2.5	△ 5.3