

# 毎月勤労統計調査地方調査 <令和5年6月分(確報)>

公表日 令和5年9月29日  
高知県統計分析課  
823-9345

## 《事業所規模 5人以上》

### 1. 賃金の動き(1表参照)

|            |           | 対前月比(差)   | 対前年同月比(差) |
|------------|-----------|-----------|-----------|
| 現金給与総額     | 411,708 円 | 74.8 %    | 11.8 %    |
| きまって支給する給与 | 231,166 円 | 0.0 %     | 1.4 %     |
| 特別に支払われた給与 | 180,542 円 | 176,101 円 | 40,110 円  |

### 2. 労働時間の動き(2表参照)

| 出勤日数    | 19.1 日   | 1.2 日   | △ 0.3 日 |
|---------|----------|---------|---------|
| 総実労働時間  | 143.0 時間 | 5.8 %   | △ 0.9 % |
| 所定外労働時間 | 7.2 時間   | △ 5.3 % | 9.1 %   |

### 3. 雇用の動き(3表参照)

|          |           |        |           |
|----------|-----------|--------|-----------|
| 常用労働者数   | 229,515 人 | 1.0 %  | 1.5 %     |
| パート労働者比率 | 31.6 %    | 0.7 pt | 2.9 pt    |
| 労働異動率    |           |        |           |
| 入職率      | 2.29 %    |        | 0.85 pt   |
| 離職率      | 1.16 %    |        | △ 0.74 pt |

## 利用上の注意

- 令和4年1月分確報公表時から、指数は、令和2年平均を100とする令和2年基準となりました。これに伴い、令和4年1月分以降と比較できるように、令和3年12月分までの指数を令和2年平均が100となるように改定しました。令和3年12月分までの増減率は、一部を除き、改定前の指数で計算しているため、改定後の指数で計算した場合と必ずしも一致しません。
- 「-」は該当データのないものを示し、「x」は標本数が寡少につき秘匿のため公表できないもの。「0」は集計単位未満のデータ量を示します。
- 「鉱業,採石業,砂利採取業」については、調査事業所数が少ないので公表しませんが、調査産業計には含まれます。
- 対前年同月増減率は指数により作成しています。実数で計算した場合に必ずしも一致しません。
- 平成29年1月分から日本標準産業分類(平成25年10月改定)に基づき表章しています。平成21年以前の結果との接続については、厚生労働省のWebページ(<https://www.mhlw.go.jp/toukei/list/dl/maikin-hyosyo.pdf>)を参照ください。
- 常用労働者とは、
  - ① 期間を定めずに雇われている者
  - ② 1か月以上の期間を定めて雇われている者のいずれかに該当する者をいいます。
- パートタイム労働者とは、常用労働者のうち、
  - ① 1日の所定労働時間が一般の労働者より短い者
  - ② 1日の所定労働時間が一般の労働者と同じで1週の所定労働日数が一般の労働者より短い者のいずれかに該当する労働者のことです。また、一般労働者とは、常用労働者のうち、パートタイム労働者でない労働者です。
- 入職(離職)率とは、前月末労働者数に対する月間の入職(離職)者の割合(%)です。なお、入職(離職)者には、同一企業内での事業所間の異動者を含みます。
- 調査対象事業所のうち第一種事業所(事業所規模30人以上)の抽出方法は、従来の2~3年に一度行う総入れ替え方式から、毎年1月分調査時に行う部分入れ替え方式に平成30年から変更となりました。賃金、労働時間指数とその増減率は、総入れ替え方式のときに行っていた過去に遡った改定は実施しません。
- 確報値は、速報値の集計後に新たに提出された調査票を加え再集計したものです。そのため、速報値は確報値で改訂される場合があります。

## <給与の構成について>

|         |             |        |             |   |
|---------|-------------|--------|-------------|---|
| ①現金給与総額 | ②きまって支給する給与 |        | ⑤特別に支払われた給与 |   |
|         |             | ③所定内給与 | ④超過労働給与     |   |
| ①=②+⑤   | ②=③+④       | ③      | ④           | ⑤ |

\*①現金給与総額は、社会保険料や所得税等を控除する前の総支給額です。

\*③所定内給与とは、基本給、業績手当、職務手当等のことです。

\*④超過労働給与とは、残業手当や深夜勤務手当等のことです。

\*⑤特別に支払われた給与とは、賞与(いわゆるボーナス)、ベースアップの差額追給等のことです。

【事業所規模 5人以上】

(1表) 月間現金給与額 (単位:円、%)

| 産 業               | 現金給与と総額    |              |        | きまって支給する給与 |              |        | 所定内給与      |              |        | 特別に支払われた給与 |              |           |
|-------------------|------------|--------------|--------|------------|--------------|--------|------------|--------------|--------|------------|--------------|-----------|
|                   | 対前月<br>増減率 | 対前年同月<br>増減率 |        | 対前月<br>増減率 | 対前年同月<br>増減率 |        | 対前月<br>増減率 | 対前年同月<br>増減率 |        | 対前月<br>増減率 | 対前年同月<br>増減率 |           |
| 全国(調査産業計・確報値)     | 461,811    | 62.0         | 2.3    | 271,968    | 0.7          | 1.4    | 253,360    | 0.6          | 1.3    | 189,843    | 174,977      | 6,491     |
| 高知県(調査産業計)        | 411,708    | 74.8         | 11.8   | 231,166    | 0.0          | 1.4    | 219,234    | 0.4          | 1.2    | 180,542    | 176,101      | 40,110    |
| 建設業               | 463,619    | 64.7         | △ 1.9  | 273,348    | △ 0.7        | △ 6.7  | 263,617    | △ 0.6        | △ 5.7  | 190,271    | 184,155      | 10,761    |
| 製造業               | 362,781    | 51.3         | 1.9    | 243,019    | 2.1          | 0.9    | 228,335    | 2.2          | 1.5    | 119,762    | 117,944      | 4,653     |
| 電気・ガス・熱供給・水道業     | 762,294    | 107.9        | △ 21.4 | 365,088    | △ 0.4        | △ 10.7 | 331,693    | 1.3          | △ 10.9 | 397,206    | 397,131      | △ 163,826 |
| 情報通信業             | 620,353    | 93.4         | 42.5   | 306,042    | △ 4.2        | 10.8   | 276,819    | △ 3.6        | 9.8    | 314,311    | 313,073      | 155,615   |
| 運輸業, 郵便業          | 243,076    | 5.0          | △ 4.0  | 243,076    | 5.1          | 0.4    | 205,231    | 12.2         | △ 2.2  | 0          | △ 321        | △ 11,316  |
| 卸売業, 小売業          | 286,650    | 46.0         | 16.2   | 198,215    | 1.2          | 3.7    | 188,133    | 1.7          | 3.3    | 88,435     | 87,945       | 32,979    |
| 金融業, 保険業          | 917,159    | 181.1        | 49.9   | 328,295    | 0.7          | 19.8   | 315,756    | 0.9          | 18.0   | 588,864    | 588,710      | 250,915   |
| 不動産業, 物品賃貸業       | 368,343    | 59.5         | 4.5    | 226,409    | △ 1.6        | 16.0   | 212,226    | △ 1.8        | 22.7   | 141,934    | 141,056      | △ 15,120  |
| 学術研究, 専門・技術サービス業  | 758,974    | 120.9        | 56.5   | 335,515    | 1.2          | 24.5   | 317,971    | 2.1          | 23.8   | 423,459    | 411,498      | 207,837   |
| 宿泊業, 飲食サービス業      | 130,492    | 9.3          | 4.0    | 113,415    | △ 5.0        | △ 9.0  | 109,616    | △ 3.8        | △ 8.4  | 17,077     | 17,063       | 16,109    |
| 生活関連サービス業, 娯楽業    | 317,368    | 47.1         | 21.6   | 214,230    | △ 0.2        | 6.2    | 201,049    | 0.0          | 4.5    | 103,138    | 102,040      | 43,900    |
| 教育, 学習支援業         | 940,914    | 208.3        | 29.5   | 297,132    | △ 2.6        | 1.4    | 294,284    | △ 2.4        | 1.0    | 643,782    | 643,528      | 210,052   |
| 医療, 福祉            | 467,757    | 70.9         | 6.4    | 263,603    | 0.1          | 2.1    | 250,233    | △ 0.1        | 1.9    | 204,154    | 193,898      | 22,999    |
| 複合サービス業           | 806,992    | 125.6        | 14.3   | 306,548    | 2.9          | 3.5    | 295,517    | 2.5          | 3.0    | 500,444    | 440,661      | 90,876    |
| サービス業(他に分類されないもの) | 273,335    | 41.3         | △ 13.6 | 192,291    | △ 0.4        | △ 1.1  | 180,959    | △ 0.7        | △ 2.3  | 81,044     | 80,630       | △ 40,556  |

注) ① 特別に支払われた給与については指数を作成していないため、実数による増減差です。  
 ② 「現金給与と総額」=「きまって支給する給与」+「特別に支払われた給与」・「きまって支給する給与」=「所定内給与」+「超過労働給与」  
 ③ 「-」は該当データの無いものを示し、「x」は標本数が寡少につき秘匿のため公表できないもの。「0」は集計単位未満のデータ量を示す。

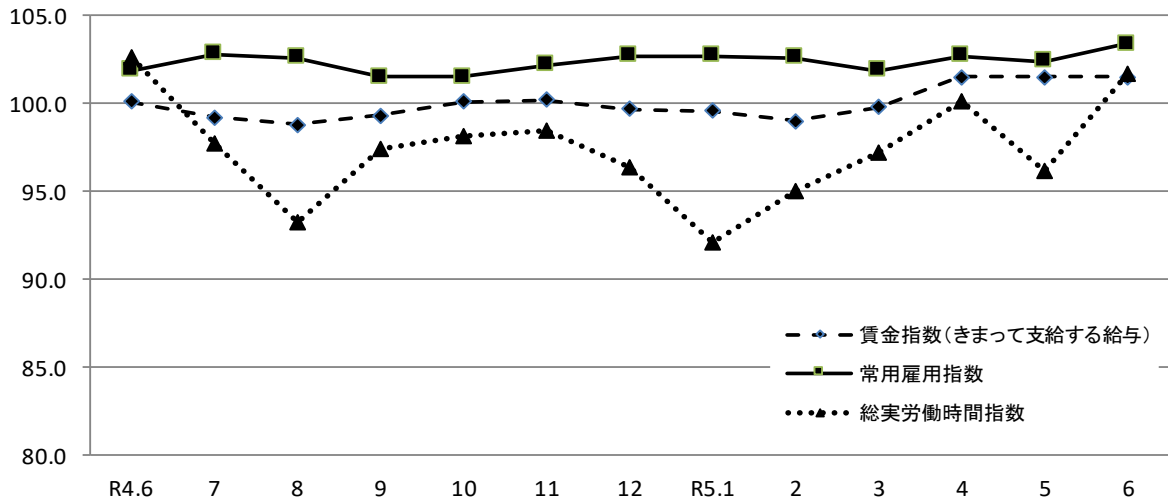
【事業所規模 5人以上】

(2表) 月間実労働時間数および出勤日数 (単位:時間、日、%)

| 産 業               | 総実労働時間     |              |        | 所定内労働時間    |              |        | 所定外労働時間    |              |        | 出勤日数       |              |       |
|-------------------|------------|--------------|--------|------------|--------------|--------|------------|--------------|--------|------------|--------------|-------|
|                   | 対前月<br>増減率 | 対前年同月<br>増減率 |        | 対前月<br>増減率 | 対前年同月<br>増減率 |        | 対前月<br>増減率 | 対前年同月<br>増減率 |        | 対前月<br>増減率 | 対前年同月<br>増減率 |       |
| 全国(調査産業計・確報値)     | 142.4      | 6.6          | 0.1    | 132.4      | 6.9          | 0.2    | 10.0       | 3.1          | 0.0    | 18.5       | 1.2          | 0.0   |
| 高知県(調査産業計)        | 143.0      | 5.8          | △ 0.9  | 135.8      | 6.4          | △ 1.4  | 7.2        | △ 5.3        | 9.1    | 19.1       | 1.2          | △ 0.3 |
| 建設業               | 164.6      | 11.8         | 1.9    | 158.7      | 12.4         | 1.9    | 5.9        | △ 1.7        | 5.5    | 21.6       | 2.6          | △ 0.2 |
| 製造業               | 167.2      | 14.7         | 3.1    | 157.8      | 15.4         | 3.6    | 9.4        | 4.4          | △ 4.1  | 21.2       | 2.7          | 1.0   |
| 電気・ガス・熱供給・水道業     | 173.8      | 9.4          | 5.5    | 157.8      | 12.0         | 3.1    | 16.0       | △ 11.1       | 36.7   | 20.0       | 2.1          | △ 0.3 |
| 情報通信業             | 167.9      | △ 0.2        | △ 6.3  | 152.4      | 1.3          | △ 7.8  | 15.5       | △ 13.4       | 13.1   | 18.8       | △ 0.1        | △ 1.0 |
| 運輸業, 郵便業          | 184.0      | 0.3          | 2.3    | 152.0      | 1.9          | △ 3.8  | 32.0       | △ 6.4        | 45.4   | 20.9       | 0.6          | 0.0   |
| 卸売業, 小売業          | 135.6      | 3.8          | △ 1.3  | 129.9      | 4.3          | △ 1.6  | 5.7        | △ 6.6        | 7.6    | 18.6       | 0.6          | △ 1.0 |
| 金融業, 保険業          | 151.2      | 4.7          | 0.8    | 141.2      | 5.1          | △ 3.1  | 10.0       | 0.0          | 127.3  | 19.0       | 1.0          | △ 0.8 |
| 不動産業, 物品賃貸業       | 150.2      | 10.8         | △ 1.5  | 141.2      | 10.9         | 3.0    | 9.0        | 9.8          | △ 42.0 | 19.5       | 1.7          | △ 0.4 |
| 学術研究, 専門・技術サービス業  | 160.2      | 12.7         | 10.7   | 150.6      | 15.0         | 8.8    | 9.6        | △ 15.0       | 52.6   | 20.7       | 3.2          | 1.2   |
| 宿泊業, 飲食サービス業      | 98.2       | △ 6.8        | △ 12.7 | 94.8       | △ 5.6        | △ 12.7 | 3.4        | △ 32.0       | △ 12.9 | 15.2       | △ 0.4        | △ 1.5 |
| 生活関連サービス業, 娯楽業    | 139.3      | △ 2.2        | △ 4.1  | 132.1      | △ 1.9        | △ 5.9  | 7.2        | △ 7.7        | 50.0   | 18.6       | △ 0.1        | △ 0.6 |
| 教育, 学習支援業         | 149.1      | 9.6          | △ 7.9  | 138.2      | 9.8          | △ 6.9  | 10.9       | 6.9          | △ 18.7 | 19.1       | 1.9          | △ 0.9 |
| 医療, 福祉            | 146.3      | 7.3          | 1.9    | 142.1      | 7.3          | 1.8    | 4.2        | 7.7          | 5.1    | 19.6       | 1.4          | 0.4   |
| 複合サービス業           | 156.5      | 4.2          | △ 1.3  | 153.6      | 6.4          | △ 0.6  | 2.9        | △ 50.8       | △ 30.9 | 19.5       | 0.8          | △ 0.5 |
| サービス業(他に分類されないもの) | 137.0      | 9.8          | 7.1    | 129.2      | 10.5         | 5.2    | 7.8        | △ 1.3        | 53.0   | 19.5       | 1.5          | 0.7   |

注) ① 出勤日数については指数を作成していないので、実数による増減差です。  
 ② 「-」は該当データの無いものを示し、「x」は標本数が寡少につき秘匿のため公表できないもの。「0」は集計単位未満のデータ量を示す。

(図1) 賃金・労働時間・常用雇用指数(令和2年平均=100)の変化(事業所規模5人以上)



《 事業所規模 5人以上 》

(3表) 常用労働者数および労働異動率

(単位:人、%、ポイント)

| 産 業               | 本調査期間末常用労働者数 |                |                 |      | 労働異動率          |        |                |        |
|-------------------|--------------|----------------|-----------------|------|----------------|--------|----------------|--------|
|                   | 対前月<br>増減率   | 対前年同月<br>増 減 率 | パートタイム<br>労働者比率 | 入職率  | 対前年同月<br>増 減 差 | 離職率    | 対前年同月<br>増 減 差 |        |
| 全国(調査産業計・確報値)     | 52,412,570   | 0.4            | 1.8             | 32.0 | 1.97           | △ 0.03 | 1.70           | 0.02   |
| 高知県(調査産業計)        | 229,515      | 1.0            | 1.5             | 31.6 | 2.29           | 0.85   | 1.16           | △ 0.74 |
| 建設業               | 14,225       | △ 0.4          | △ 1.9           | 3.4  | 0.11           | △ 1.43 | 0.47           | △ 1.58 |
| 製造業               | 21,218       | 1.3            | 2.0             | 16.7 | 1.78           | 0.87   | 0.46           | △ 1.66 |
| 電気・ガス・熱供給・水道業     | 1,251        | △ 1.2          | △ 2.1           | 3.8  | 0.16           | △ 1.11 | 1.34           | 1.34   |
| 情報通信業             | 2,751        | △ 0.3          | △ 0.1           | 3.1  | 0.00           | 0.00   | 0.29           | △ 0.57 |
| 運輸業, 郵便業          | 9,223        | 0.8            | △ 0.1           | 13.2 | 2.11           | 1.72   | 1.28           | △ 5.32 |
| 卸売業, 小売業          | 41,076       | △ 0.3          | △ 1.6           | 42.7 | 2.16           | 1.02   | 2.46           | 1.34   |
| 金融業, 保険業          | 5,633        | 0.4            | 0.6             | 14.6 | 1.05           | 0.60   | 0.62           | △ 1.92 |
| 不動産業, 物品賃貸業       | 2,400        | △ 0.3          | 29.3            | 38.6 | 2.08           | 1.16   | 2.41           | 2.08   |
| 学術研究, 専門・技術サービス業  | 4,371        | 0.4            | 0.3             | 15.0 | 0.48           | △ 0.28 | 0.09           | 0.09   |
| 宿泊業, 飲食サービス業      | 31,259       | 3.8            | 4.2             | 72.2 | 4.67           | 1.40   | 0.87           | △ 2.93 |
| 生活関連サービス業, 娯楽業    | 7,140        | 2.0            | 3.5             | 36.9 | 2.30           | 0.59   | 0.33           | △ 0.56 |
| 教育, 学習支援業         | 15,265       | 3.0            | 0.0             | 28.8 | 3.52           | 1.94   | 0.52           | △ 0.29 |
| 医療, 福祉            | 60,114       | 0.9            | 1.3             | 22.5 | 1.97           | 0.65   | 1.07           | △ 0.15 |
| 複合サービス業           | 2,930        | 0.6            | 1.3             | 19.5 | 1.20           | 1.10   | 0.58           | 0.51   |
| サービス業(他に分類されないもの) | 10,541       | △ 2.7          | 14.5            | 34.1 | 2.84           | 1.49   | 1.98           | △ 0.38 |

注) ① 労働異動率については指数を作成していないので、実数による増減差です。

令和5年6月

② 「-」は該当データのないものを示し、「x」は標本数が寡少につき秘匿のため公表できないもの。「0」は集計単位未満のデータ量を示す。

《 事業所規模 5人以上 》

(4表) 産業別・就業形態別常用労働者数、月間給与額、労働時間数等

(単位:人、円、日、時間)

| 就業形態          | 産 業          | 本調査期間末<br>労働者数 | 現金給与<br>総 額 | きまって<br>支給する<br>給 与 |             |        | 特別に<br>支払われた<br>給 与 | 出 勤<br>日 数 | 総 実<br>労働 時間 | 所 定 内<br>労働 時間 | 所 定 外<br>労働 時間 |
|---------------|--------------|----------------|-------------|---------------------|-------------|--------|---------------------|------------|--------------|----------------|----------------|
|               |              |                |             | 所定内<br>給 与          | 超過労働<br>給 与 |        |                     |            |              |                |                |
| 一般労働者         | 調 査 産 業 計    | 156,940        | 550,714     | 293,283             | 276,528     | 16,755 | 257,431             | 21.0       | 169.8        | 159.8          | 10.0           |
|               | 製 造 業        | 17,672         | 412,801     | 269,544             | 252,533     | 17,011 | 143,257             | 21.9       | 179.1        | 168.4          | 10.7           |
|               | 卸 売 業, 小 売 業 | 23,549         | 424,636     | 272,657             | 255,660     | 16,997 | 151,979             | 20.6       | 167.8        | 158.4          | 9.4            |
|               | 医 療, 福 祉     | 46,617         | 560,696     | 304,766             | 288,289     | 16,477 | 255,930             | 20.9       | 162.9        | 157.9          | 5.0            |
| パートタイム<br>労働者 | 調 査 産 業 計    | 72,575         | 106,150     | 94,622              | 93,292      | 1,330  | 11,528              | 14.9       | 84.2         | 83.0           | 1.2            |
|               | 製 造 業        | 3,546          | 110,895     | 109,445             | 106,479     | 2,966  | 1,450               | 18.0       | 107.3        | 104.4          | 2.9            |
|               | 卸 売 業, 小 売 業 | 17,527         | 99,843      | 97,435              | 96,715      | 720    | 2,408               | 16.0       | 92.0         | 91.4           | 0.6            |
|               | 医 療, 福 祉     | 13,497         | 140,650     | 118,725             | 116,289     | 2,436  | 21,925              | 15.1       | 87.3         | 86.2           | 1.1            |

令和5年6月

統計表:事業所規模 5人以上

賃金指数(現金給与総額)

(R2年平均=100)

| 区分      | 調査産業計 |       | 建設業   |       | 製造業   |       | 電気・ガス・熱供給・水道業 |       | 情報通信業 |       | 運輸業,郵便業 |       | 卸売業,小売業 |       | 金融業,保険業 |       |
|---------|-------|-------|-------|-------|-------|-------|---------------|-------|-------|-------|---------|-------|---------|-------|---------|-------|
|         | 名目    | 実質    | 名目    | 実質    | 名目    | 実質    | 名目            | 実質    | 名目    | 実質    | 名目      | 実質    | 名目      | 実質    | 名目      | 実質    |
| 平成28年平均 | 109.1 | 111.3 | 108.0 | 110.2 | 101.3 | 103.4 | x             | x     | 146.4 | 149.4 | 107.2   | 109.4 | 101.0   | 103.1 | 123.9   | 126.4 |
| 29      | 111.8 | 113.0 | 138.7 | 140.2 | 101.6 | 102.7 | x             | x     | 138.7 | 140.2 | 108.5   | 109.7 | 109.1   | 110.3 | 116.3   | 117.6 |
| 30      | 99.6  | 100.1 | 90.8  | 91.3  | 105.2 | 105.7 | 123.5         | 124.1 | 114.2 | 114.8 | 101.0   | 101.5 | 100.4   | 100.9 | 117.8   | 118.4 |
| 令和元年    | 101.0 | 100.8 | 97.9  | 97.7  | 97.6  | 97.4  | 103.5         | 103.3 | 100.6 | 100.4 | 103.8   | 103.6 | 96.9    | 96.7  | 110.9   | 110.7 |
| 2       | 100.0 | 100.0 | 100.0 | 100.0 | 100.0 | 100.0 | 100.0         | 100.0 | 100.0 | 100.0 | 100.0   | 100.0 | 100.0   | 100.0 | 100.0   | 100.0 |
| 3       | 98.1  | 98.5  | 118.8 | 119.3 | 107.6 | 108.0 | 98.0          | 98.4  | 104.8 | 105.2 | 93.7    | 94.1  | 90.7    | 91.1  | 102.4   | 102.8 |
| 4       | 99.0  | 97.2  | 102.7 | 100.9 | 105.9 | 104.0 | 110.2         | 108.3 | 101.4 | 99.6  | 99.7    | 97.9  | 102.5   | 100.7 | 106.1   | 104.2 |
| 令和4年6月  | 136.6 | 134.6 | 140.3 | 138.2 | 135.7 | 133.7 | 212.9         | 209.8 | 124.2 | 122.4 | 96.3    | 94.9  | 110.2   | 108.6 | 183.4   | 180.7 |
| 7月      | 105.9 | 103.5 | 107.5 | 105.1 | 123.3 | 120.5 | 95.9          | 93.7  | 120.6 | 117.9 | 129.7   | 126.8 | 147.8   | 144.5 | 97.4    | 95.2  |
| 8月      | 84.8  | 82.8  | 89.2  | 87.1  | 91.0  | 88.9  | 87.1          | 85.1  | 79.6  | 77.7  | 93.9    | 91.7  | 93.7    | 91.5  | 90.5    | 88.4  |
| 9月      | 84.2  | 82.1  | 87.8  | 85.6  | 90.4  | 88.1  | 88.0          | 85.8  | 75.1  | 73.2  | 93.5    | 91.1  | 87.3    | 85.1  | 90.8    | 88.5  |
| 10月     | 86.1  | 83.4  | 88.1  | 85.4  | 87.8  | 85.1  | 95.5          | 92.5  | 111.7 | 108.2 | 91.9    | 89.1  | 93.2    | 90.3  | 91.5    | 88.7  |
| 11月     | 89.9  | 86.9  | 92.1  | 89.1  | 114.9 | 111.1 | 86.6          | 83.8  | 78.6  | 76.0  | 96.6    | 93.4  | 88.5    | 85.6  | 92.0    | 89.0  |
| 12月     | 168.3 | 163.7 | 162.8 | 158.4 | 166.2 | 161.7 | 213.1         | 207.3 | 139.4 | 135.6 | 146.2   | 142.2 | 174.2   | 169.5 | 225.2   | 219.1 |
| 令和5年1月  | 86.2  | 83.2  | 81.0  | 78.2  | 88.0  | 84.9  | 81.0          | 78.2  | 83.8  | 80.9  | 88.3    | 85.2  | 86.1    | 83.1  | 95.1    | 91.8  |
| 2月      | 84.3  | 81.6  | 82.7  | 80.1  | 89.2  | 86.4  | 80.3          | 77.7  | 95.3  | 92.3  | 87.8    | 85.0  | 85.7    | 83.0  | 94.7    | 91.7  |
| 3月      | 88.3  | 85.2  | 88.0  | 84.9  | 95.8  | 92.5  | 78.6          | 75.9  | 102.9 | 99.3  | 106.7   | 103.0 | 86.4    | 83.4  | 96.2    | 92.9  |
| 4月      | 87.9  | 84.0  | 83.3  | 79.6  | 92.5  | 88.4  | 80.1          | 76.6  | 85.4  | 81.6  | 90.1    | 86.1  | 95.8    | 91.6  | 98.5    | 94.2  |
| 5月      | 87.4  | 83.1  | 83.6  | 79.5  | 91.5  | 87.0  | 80.5          | 76.5  | 91.5  | 87.0  | 88.0    | 83.7  | 87.7    | 83.4  | 97.8    | 93.0  |
| 6月      | 152.7 | 144.3 | 137.7 | 130.2 | 138.3 | 130.7 | 167.3         | 158.1 | 177.0 | 167.3 | 92.4    | 87.3  | 128.1   | 121.1 | 274.9   | 259.8 |

| 区分      | 不動産業,物品賃貸業 |       | 学術研究,専門・技術サービス業 |       | 宿泊業,飲食サービス業 |       | 生活関連サービス業,娯楽業 |       | 教育,学習支援業 |       | 医療,福祉 |       | 複合サービス業 |       | サービス業(他に分類されないもの) |       |
|---------|------------|-------|-----------------|-------|-------------|-------|---------------|-------|----------|-------|-------|-------|---------|-------|-------------------|-------|
|         | 名目         | 実質    | 名目              | 実質    | 名目          | 実質    | 名目            | 実質    | 名目       | 実質    | 名目    | 実質    | 名目      | 実質    | 名目                | 実質    |
| 平成28年平均 | 122.0      | 124.5 | 103.4           | 105.5 | 110.0       | 112.2 | 95.0          | 96.9  | 85.6     | 87.3  | 114.6 | 116.9 | 91.0    | 92.9  | 114.2             | 116.5 |
| 29      | 98.5       | 99.6  | 104.1           | 105.3 | 109.8       | 111.0 | 89.3          | 90.3  | 90.4     | 91.4  | 110.9 | 112.1 | 104.7   | 105.9 | 111.2             | 112.4 |
| 30      | 75.7       | 76.1  | 84.3            | 84.7  | 104.5       | 105.0 | 110.1         | 110.7 | 96.2     | 96.7  | 93.1  | 93.6  | 98.8    | 99.3  | 124.8             | 125.4 |
| 令和元年    | 100.0      | 99.8  | 85.9            | 85.7  | 93.5        | 93.3  | 96.5          | 96.3  | 115.3    | 115.1 | 100.4 | 100.2 | 99.8    | 99.6  | 114.3             | 114.1 |
| 2       | 100.0      | 100.0 | 100.0           | 100.0 | 100.0       | 100.0 | 100.0         | 100.0 | 100.0    | 100.0 | 100.0 | 100.0 | 100.0   | 100.0 | 100.0             | 100.0 |
| 3       | 81.2       | 81.5  | 102.8           | 103.2 | 106.6       | 107.0 | 105.1         | 105.5 | 95.7     | 96.1  | 94.4  | 94.8  | 101.6   | 102.0 | 103.9             | 104.3 |
| 4       | 86.3       | 84.8  | 90.1            | 88.5  | 121.0       | 118.9 | 107.4         | 105.5 | 86.9     | 85.4  | 94.0  | 92.3  | 107.2   | 105.3 | 115.6             | 113.6 |
| 令和4年6月  | 125.3      | 123.4 | 125.2           | 123.3 | 120.6       | 118.8 | 126.8         | 124.9 | 170.3    | 167.8 | 138.3 | 136.3 | 201.2   | 198.2 | 166.0             | 163.5 |
| 7月      | 76.4       | 74.7  | 88.9            | 86.9  | 137.1       | 134.0 | 138.6         | 135.5 | 71.6     | 70.0  | 85.7  | 83.8  | 86.6    | 84.7  | 113.3             | 110.8 |
| 8月      | 78.0       | 76.2  | 76.3            | 74.5  | 106.4       | 103.9 | 92.5          | 90.3  | 63.3     | 61.8  | 81.2  | 79.3  | 87.1    | 85.1  | 98.8              | 96.5  |
| 9月      | 75.3       | 73.4  | 75.4            | 73.5  | 105.9       | 103.2 | 92.2          | 89.9  | 66.2     | 64.5  | 81.8  | 79.7  | 84.3    | 82.2  | 98.2              | 95.7  |
| 10月     | 76.2       | 73.8  | 75.4            | 73.1  | 108.7       | 105.3 | 91.3          | 88.5  | 65.8     | 63.8  | 82.5  | 79.9  | 86.6    | 83.9  | 104.4             | 101.2 |
| 11月     | 78.7       | 76.1  | 79.8            | 77.2  | 109.0       | 105.4 | 92.1          | 89.1  | 66.5     | 64.3  | 89.5  | 86.6  | 88.1    | 85.2  | 102.8             | 99.4  |
| 12月     | 181.6      | 176.7 | 187.5           | 182.4 | 151.9       | 147.8 | 171.4         | 166.7 | 191.3    | 186.1 | 155.8 | 151.6 | 216.1   | 210.2 | 189.9             | 184.7 |
| 令和5年1月  | 78.7       | 76.0  | 81.4            | 78.6  | 108.1       | 104.3 | 105.9         | 102.2 | 68.0     | 65.6  | 89.2  | 86.1  | 85.8    | 82.8  | 102.9             | 99.3  |
| 2月      | 99.8       | 96.6  | 82.7            | 80.1  | 107.4       | 104.0 | 107.6         | 104.2 | 69.3     | 67.1  | 80.5  | 77.9  | 86.5    | 83.7  | 103.5             | 100.2 |
| 3月      | 100.3      | 96.8  | 98.8            | 95.4  | 108.6       | 104.8 | 104.6         | 101.0 | 74.6     | 72.0  | 83.9  | 81.0  | 85.2    | 82.2  | 108.8             | 105.0 |
| 4月      | 90.4       | 86.4  | 87.5            | 83.7  | 113.8       | 108.8 | 108.8         | 104.0 | 74.7     | 71.4  | 82.2  | 78.6  | 85.8    | 82.0  | 115.0             | 109.9 |
| 5月      | 82.2       | 78.1  | 88.7            | 84.3  | 114.7       | 109.0 | 104.8         | 99.6  | 71.5     | 68.0  | 86.1  | 81.8  | 102.0   | 97.0  | 101.6             | 96.6  |
| 6月      | 131.0      | 123.8 | 195.9           | 185.2 | 125.4       | 118.5 | 154.2         | 145.7 | 220.5    | 208.4 | 147.2 | 139.1 | 230.0   | 217.4 | 143.5             | 135.6 |

注) 実質賃金指数算出のための消費者物価指数は「高知市の持家の帰属家賃を除く総合」指数を使用しています。

## 統計表:事業所規模 5人以上

### 賃金指数(きまって支給する給与)

(R2年平均=100)

| 区分      | 調査産業計 | 建設業   | 製造業   | 電気・ガス・熱供給・水道業 | 情報通信業 | 運輸業,郵便業 | 卸売業,小売業 | 金融業,保険業 |
|---------|-------|-------|-------|---------------|-------|---------|---------|---------|
| 平成28年平均 | 108.0 | 109.2 | 101.7 | x             | 145.0 | 112.5   | 98.2    | 114.1   |
| 29      | 109.2 | 126.8 | 100.2 | x             | 139.7 | 110.9   | 103.9   | 111.2   |
| 30      | 99.3  | 90.5  | 103.9 | 126.6         | 116.5 | 99.7    | 101.1   | 115.3   |
| 令和元年    | 100.6 | 98.4  | 98.4  | 104.7         | 102.8 | 103.6   | 98.4    | 110.4   |
| 2       | 100.0 | 100.0 | 100.0 | 100.0         | 100.0 | 100.0   | 100.0   | 100.0   |
| 3       | 98.4  | 113.7 | 109.6 | 98.6          | 102.9 | 96.2    | 93.3    | 101.5   |
| 4       | 99.4  | 103.0 | 107.1 | 115.5         | 99.3  | 103.6   | 98.2    | 103.2   |
| 令和4年6月  | 100.1 | 102.5 | 109.9 | 118.0         | 99.2  | 105.0   | 97.4    | 100.3   |
| 7月      | 99.2  | 103.3 | 106.2 | 112.5         | 97.3  | 102.0   | 102.1   | 110.8   |
| 8月      | 98.8  | 102.9 | 106.2 | 111.6         | 100.1 | 106.2   | 100.3   | 109.9   |
| 9月      | 99.3  | 101.8 | 106.4 | 113.2         | 94.5  | 106.6   | 99.5    | 110.9   |
| 10月     | 100.1 | 103.4 | 104.9 | 124.9         | 95.9  | 104.8   | 99.9    | 111.7   |
| 11月     | 100.2 | 104.3 | 105.6 | 113.7         | 98.7  | 106.0   | 100.3   | 112.3   |
| 12月     | 99.7  | 101.8 | 107.1 | 111.7         | 94.8  | 105.7   | 100.2   | 109.8   |
| 令和5年1月  | 99.6  | 95.3  | 104.9 | 106.1         | 102.5 | 100.4   | 98.2    | 116.1   |
| 2月      | 99.0  | 97.3  | 106.5 | 103.6         | 119.5 | 100.1   | 97.6    | 115.6   |
| 3月      | 99.8  | 99.0  | 106.3 | 102.8         | 111.3 | 102.5   | 97.2    | 117.5   |
| 4月      | 101.5 | 97.0  | 110.3 | 105.2         | 107.2 | 102.8   | 99.8    | 120.2   |
| 5月      | 101.5 | 96.3  | 108.6 | 105.8         | 114.7 | 100.2   | 99.8    | 119.4   |
| 6月      | 101.5 | 95.6  | 110.9 | 105.4         | 109.9 | 105.4   | 101.0   | 120.2   |

| 区分      | 不動産業,物品賃貸業 | 学術研究,専門・技術サービス業 | 宿泊業,飲食サービス業 | 生活関連サービス業,娯楽業 | 教育,学習支援業 | 医療,福祉 | 複合サービス業 | サービス業(他に分類されないもの) |
|---------|------------|-----------------|-------------|---------------|----------|-------|---------|-------------------|
| 平成28年平均 | 112.1      | 107.3           | 110.3       | 95.7          | 86.8     | 112.3 | 88.3    | 111.8             |
| 29      | 91.4       | 105.6           | 109.2       | 91.1          | 89.1     | 110.4 | 100.4   | 110.1             |
| 30      | 79.0       | 88.3            | 102.3       | 109.8         | 94.4     | 93.6  | 94.6    | 121.0             |
| 令和元年    | 98.0       | 90.3            | 91.7        | 94.2          | 109.9    | 100.6 | 98.4    | 111.1             |
| 2       | 100.0      | 100.0           | 100.0       | 100.0         | 100.0    | 100.0 | 100.0   | 100.0             |
| 3       | 84.8       | 104.5           | 106.6       | 99.3          | 94.5     | 95.0  | 100.3   | 100.9             |
| 4       | 87.3       | 95.7            | 117.6       | 102.1         | 86.6     | 96.8  | 105.8   | 112.6             |
| 令和4年6月  | 83.1       | 90.9            | 123.5       | 106.2         | 88.3     | 97.4  | 105.2   | 113.7             |
| 7月      | 90.8       | 100.4           | 112.2       | 98.9          | 83.8     | 96.9  | 104.3   | 109.4             |
| 8月      | 93.4       | 99.7            | 108.6       | 100.2         | 81.3     | 97.3  | 108.6   | 109.5             |
| 9月      | 90.2       | 98.5            | 108.7       | 99.9          | 85.1     | 98.0  | 104.9   | 109.4             |
| 10月     | 90.3       | 98.5            | 111.5       | 98.9          | 84.6     | 98.8  | 107.4   | 115.3             |
| 11月     | 94.2       | 100.9           | 111.4       | 99.8          | 82.9     | 99.5  | 106.1   | 112.6             |
| 12月     | 93.7       | 99.4            | 112.0       | 100.7         | 86.4     | 97.6  | 108.2   | 112.4             |
| 令和5年1月  | 94.2       | 106.4           | 111.1       | 114.7         | 87.1     | 99.3  | 106.8   | 114.0             |
| 2月      | 97.6       | 108.1           | 106.7       | 109.3         | 88.3     | 96.5  | 107.8   | 115.1             |
| 3月      | 118.3      | 108.9           | 111.9       | 110.8         | 92.6     | 95.7  | 106.2   | 119.2             |
| 4月      | 102.3      | 114.3           | 114.7       | 117.8         | 94.7     | 98.4  | 106.4   | 114.1             |
| 5月      | 98.0       | 111.9           | 118.3       | 113.0         | 91.8     | 99.4  | 105.9   | 112.9             |
| 6月      | 96.4       | 113.2           | 112.4       | 112.8         | 89.5     | 99.4  | 108.9   | 112.5             |

統計表:事業所規模 5人以上

労働時間指数

(R2年平均=100)

| 区分      | 調査産業計 |       | 建設業   |       | 製造業   |       | 電気・ガス・熱供給・水道業 |       | 情報通信業 |       | 運輸業・郵便業 |       | 卸売業・小売業 |       | 金融業・保険業 |       |
|---------|-------|-------|-------|-------|-------|-------|---------------|-------|-------|-------|---------|-------|---------|-------|---------|-------|
|         | 総実    | 所定外   | 総実    | 所定外   | 総実    | 所定外   | 総実            | 所定外   | 総実    | 所定外   | 総実      | 所定外   | 総実      | 所定外   | 総実      | 所定外   |
| 平成28年平均 | 105.4 | 121.9 | 103.7 | 152.3 | 103.6 | 114.3 | x             | x     | 97.4  | 106.7 | 103.7   | 83.5  | 111.1   | 111.5 | 107.5   | 178.2 |
| 29      | 106.0 | 120.9 | 104.3 | 137.2 | 101.0 | 107.6 | x             | x     | 97.7  | 95.9  | 97.8    | 70.5  | 118.5   | 180.0 | 107.7   | 163.6 |
| 30      | 104.1 | 107.6 | 106.0 | 151.1 | 105.0 | 126.0 | 108.6         | 163.9 | 100.2 | 131.0 | 95.1    | 73.9  | 110.9   | 112.6 | 110.9   | 168.0 |
| 令和元年    | 100.3 | 109.6 | 100.5 | 101.9 | 99.7  | 103.5 | 103.8         | 95.1  | 99.3  | 106.4 | 103.1   | 99.1  | 102.1   | 100.8 | 103.3   | 149.8 |
| 2       | 100.0 | 100.0 | 100.0 | 100.0 | 100.0 | 100.0 | 100.0         | 100.0 | 100.0 | 100.0 | 100.0   | 100.0 | 100.0   | 100.0 | 100.0   | 100.0 |
| 3       | 97.9  | 84.8  | 99.9  | 114.4 | 99.0  | 101.4 | 97.4          | 80.9  | 99.5  | 81.2  | 88.4    | 46.4  | 95.4    | 61.6  | 103.3   | 140.9 |
| 4       | 97.7  | 80.4  | 96.1  | 80.2  | 96.8  | 78.7  | 105.7         | 148.5 | 104.8 | 115.1 | 94.5    | 57.6  | 99.0    | 84.6  | 99.6    | 103.5 |
| 令和4年6月  | 102.6 | 79.5  | 99.1  | 58.3  | 102.1 | 83.1  | 112.6         | 125.8 | 110.4 | 114.2 | 97.7    | 57.9  | 101.7   | 82.8  | 107.2   | 84.6  |
| 7月      | 97.7  | 73.5  | 96.0  | 46.9  | 97.9  | 78.8  | 105.7         | 146.2 | 104.7 | 120.8 | 92.9    | 54.2  | 101.8   | 79.7  | 105.9   | 140.4 |
| 8月      | 93.3  | 69.9  | 93.1  | 53.1  | 89.7  | 70.3  | 105.9         | 139.8 | 107.4 | 117.5 | 91.5    | 55.8  | 97.9    | 76.6  | 94.8    | 107.7 |
| 9月      | 97.4  | 79.5  | 99.0  | 75.0  | 95.8  | 75.4  | 115.2         | 273.1 | 105.7 | 120.8 | 91.9    | 56.8  | 99.1    | 78.1  | 102.6   | 113.5 |
| 10月     | 98.2  | 81.9  | 99.1  | 84.4  | 97.4  | 77.1  | 107.6         | 173.1 | 101.8 | 127.5 | 94.9    | 57.9  | 98.7    | 84.4  | 101.4   | 130.8 |
| 11月     | 98.5  | 83.1  | 101.0 | 97.9  | 98.4  | 80.5  | 110.4         | 180.6 | 106.2 | 126.7 | 94.0    | 59.7  | 100.2   | 81.3  | 101.5   | 126.9 |
| 12月     | 96.4  | 80.7  | 96.9  | 79.2  | 98.2  | 82.2  | 105.4         | 161.3 | 106.8 | 127.5 | 93.4    | 56.6  | 98.7    | 93.8  | 101.9   | 123.1 |
| 令和5年1月  | 92.1  | 92.8  | 90.3  | 69.8  | 86.0  | 75.4  | 101.3         | 146.2 | 104.7 | 113.3 | 95.3    | 77.4  | 94.8    | 100.0 | 101.9   | 167.3 |
| 2月      | 95.0  | 92.8  | 99.7  | 90.6  | 98.4  | 80.5  | 107.2         | 172.0 | 106.2 | 148.3 | 93.9    | 75.3  | 94.9    | 85.9  | 97.7    | 157.7 |
| 3月      | 97.2  | 97.6  | 101.3 | 95.8  | 97.2  | 83.9  | 115.7         | 178.5 | 103.2 | 145.0 | 102.3   | 97.1  | 93.2    | 89.1  | 101.7   | 178.8 |
| 4月      | 100.1 | 95.2  | 98.8  | 71.9  | 103.6 | 83.1  | 111.5         | 184.9 | 110.0 | 155.8 | 98.2    | 87.6  | 100.0   | 100.0 | 106.7   | 192.3 |
| 5月      | 96.2  | 91.6  | 90.3  | 62.5  | 91.8  | 76.3  | 108.6         | 193.5 | 103.8 | 149.2 | 99.6    | 90.0  | 96.7    | 95.3  | 103.2   | 192.3 |
| 6月      | 101.7 | 86.7  | 101.0 | 61.5  | 105.3 | 79.7  | 118.8         | 172.0 | 103.5 | 129.2 | 99.9    | 84.2  | 100.4   | 89.1  | 108.1   | 192.3 |

| 区分      | 不動産業、物品賃貸業 |       | 学術研究、専門・技術サービス業 |       | 宿泊業、飲食サービス業 |       | 生活関連サービス業、娯楽業 |       | 教育、学習支援業 |       | 医療、福祉 |       | 複合サービス業 |       | サービス業(他に分類されないもの) |       |
|---------|------------|-------|-----------------|-------|-------------|-------|---------------|-------|----------|-------|-------|-------|---------|-------|-------------------|-------|
|         | 総実         | 所定外   | 総実              | 所定外   | 総実          | 所定外   | 総実            | 所定外   | 総実       | 所定外   | 総実    | 所定外   | 総実      | 所定外   | 総実                | 所定外   |
| 平成28年平均 | 104.0      | 168.9 | 107.4           | 101.3 | 123.8       | 250.7 | 114.1         | 180.9 | 95.7     | 46.9  | 96.9  | 128.8 | 97.2    | 83.6  | 100.9             | 112.1 |
| 29      | 94.8       | 93.5  | 101.9           | 78.4  | 118.7       | 170.4 | 102.4         | 173.2 | 97.5     | 69.9  | 98.2  | 127.8 | 103.8   | 91.8  | 102.4             | 78.0  |
| 30      | 87.4       | 56.5  | 101.0           | 95.8  | 109.9       | 115.4 | 107.7         | 98.4  | 102.0    | 164.7 | 97.7  | 82.5  | 98.7    | 68.3  | 105.6             | 93.7  |
| 令和元年    | 98.6       | 121.0 | 102.4           | 112.5 | 96.4        | 80.2  | 100.6         | 154.1 | 103.9    | 215.4 | 97.5  | 103.7 | 97.0    | 105.5 | 105.2             | 95.1  |
| 2       | 100.0      | 100.0 | 100.0           | 100.0 | 100.0       | 100.0 | 100.0         | 100.0 | 100.0    | 100.0 | 100.0 | 100.0 | 100.0   | 100.0 | 100.0             | 100.0 |
| 3       | 92.5       | 94.4  | 95.6            | 75.7  | 102.4       | 111.1 | 106.9         | 122.0 | 100.6    | 152.6 | 98.6  | 89.0  | 100.4   | 87.3  | 94.4              | 83.7  |
| 4       | 101.2      | 203.6 | 91.6            | 61.7  | 110.9       | 69.7  | 111.1         | 109.2 | 96.7     | 148.4 | 94.9  | 80.1  | 100.6   | 72.3  | 97.5              | 90.6  |
| 令和4年6月  | 104.1      | 193.8 | 95.4            | 53.8  | 119.8       | 83.0  | 115.8         | 102.1 | 115.6    | 188.7 | 98.3  | 78.4  | 104.7   | 52.5  | 96.7              | 66.2  |
| 7月      | 92.4       | 168.8 | 92.1            | 57.3  | 105.8       | 59.6  | 107.7         | 104.3 | 96.0     | 133.8 | 95.0  | 72.5  | 99.5    | 58.8  | 100.3             | 93.5  |
| 8月      | 106.0      | 182.5 | 93.5            | 47.9  | 104.3       | 76.6  | 111.7         | 159.6 | 61.7     | 29.6  | 94.6  | 82.4  | 105.6   | 55.0  | 98.3              | 88.3  |
| 9月      | 102.5      | 175.0 | 91.9            | 57.3  | 106.0       | 68.1  | 109.7         | 121.3 | 98.6     | 139.4 | 94.7  | 82.4  | 101.0   | 81.3  | 97.7              | 96.1  |
| 10月     | 99.7       | 180.0 | 92.4            | 58.1  | 108.4       | 66.0  | 112.0         | 136.2 | 96.8     | 149.3 | 95.4  | 82.4  | 100.7   | 80.0  | 101.9             | 109.1 |
| 11月     | 109.1      | 223.8 | 94.0            | 67.5  | 105.1       | 70.2  | 107.7         | 100.0 | 97.7     | 145.1 | 96.4  | 84.3  | 98.2    | 72.5  | 100.5             | 100.0 |
| 12月     | 107.6      | 212.5 | 90.3            | 62.4  | 105.0       | 57.4  | 107.3         | 80.9  | 90.6     | 121.1 | 93.4  | 86.3  | 108.7   | 118.8 | 97.2              | 105.2 |
| 令和5年1月  | 92.6       | 98.8  | 94.0            | 86.3  | 107.0       | 148.9 | 110.4         | 187.2 | 82.4     | 104.2 | 88.4  | 92.2  | 96.4    | 78.8  | 95.4              | 102.6 |
| 2月      | 96.2       | 122.5 | 96.1            | 97.4  | 102.4       | 131.9 | 107.0         | 157.4 | 92.2     | 123.9 | 90.9  | 92.2  | 91.6    | 58.8  | 100.1             | 107.8 |
| 3月      | 99.2       | 130.0 | 110.2           | 138.5 | 107.6       | 91.5  | 109.1         | 136.2 | 100.8    | 147.9 | 91.9  | 92.2  | 107.3   | 50.0  | 102.7             | 107.8 |
| 4月      | 98.8       | 108.8 | 103.7           | 72.6  | 108.5       | 91.5  | 116.5         | 202.1 | 105.2    | 184.5 | 95.6  | 78.4  | 101.1   | 60.0  | 101.0             | 114.3 |
| 5月      | 92.4       | 102.5 | 93.7            | 96.6  | 112.2       | 106.4 | 113.5         | 166.0 | 97.2     | 143.7 | 93.4  | 76.5  | 99.1    | 73.8  | 94.3              | 102.6 |
| 6月      | 102.5      | 112.5 | 105.6           | 82.1  | 104.6       | 72.3  | 111.0         | 153.2 | 106.5    | 153.5 | 100.2 | 82.4  | 103.3   | 36.3  | 103.6             | 101.3 |

# 統計表:事業所規模 5人以上

## 常用雇用指数

(R2年平均 = 100)

| 区分      | 調査産業計 | 建設業   | 製造業   | 電気・ガス・熱供給・水道業 | 情報通信業 | 運輸業,郵便業 | 卸売業,小売業 | 金融業,保険業 |
|---------|-------|-------|-------|---------------|-------|---------|---------|---------|
| 平成28年平均 | 96.1  | 94.7  | 84.8  | x             | 98.2  | 102.6   | 98.6    | 111.8   |
| 29      | 98.1  | 97.5  | 86.9  | x             | 98.3  | 105.6   | 101.2   | 108.3   |
| 30      | 99.6  | 91.3  | 105.6 | 104.9         | 99.6  | 105.4   | 101.2   | 106.5   |
| 令和元年    | 100.5 | 97.5  | 104.5 | 103.5         | 100.5 | 106.3   | 101.1   | 103.5   |
| 2       | 100.0 | 100.0 | 100.0 | 100.0         | 100.0 | 100.0   | 100.0   | 100.0   |
| 3       | 99.5  | 98.3  | 93.0  | 65.7          | 100.7 | 108.1   | 100.1   | 98.8    |
| 4       | 101.9 | 94.2  | 100.7 | 99.1          | 100.5 | 103.5   | 98.7    | 100.4   |
| 令和4年6月  | 101.9 | 94.5  | 100.8 | 99.1          | 102.3 | 100.8   | 98.4    | 98.3    |
| 7月      | 102.8 | 93.7  | 101.4 | 98.8          | 101.4 | 101.5   | 98.5    | 97.8    |
| 8月      | 102.6 | 93.7  | 100.4 | 99.1          | 100.3 | 102.0   | 98.2    | 96.8    |
| 9月      | 101.5 | 94.1  | 100.4 | 98.8          | 100.1 | 100.6   | 98.1    | 97.6    |
| 10月     | 101.5 | 94.0  | 99.5  | 98.8          | 98.6  | 99.3    | 98.6    | 97.8    |
| 11月     | 102.2 | 93.6  | 99.7  | 100.9         | 98.7  | 99.9    | 98.9    | 98.0    |
| 12月     | 102.7 | 93.1  | 100.2 | 100.9         | 97.8  | 99.7    | 98.8    | 99.3    |
| 令和5年1月  | 102.7 | 92.5  | 102.7 | 100.6         | 97.2  | 99.1    | 98.4    | 98.1    |
| 2月      | 102.6 | 92.8  | 103.1 | 99.5          | 97.1  | 98.4    | 99.1    | 98.3    |
| 3月      | 101.9 | 93.0  | 101.1 | 99.1          | 101.3 | 98.3    | 98.5    | 97.6    |
| 4月      | 102.7 | 93.2  | 101.4 | 97.6          | 101.5 | 100.3   | 97.6    | 98.2    |
| 5月      | 102.4 | 93.1  | 101.4 | 98.1          | 102.5 | 99.9    | 97.1    | 98.5    |
| 6月      | 103.4 | 92.7  | 102.8 | 97.0          | 102.2 | 100.7   | 96.8    | 98.9    |

| 区分      | 不動産業,物品賃貸業 | 学術研究,専門・技術サービス業 | 宿泊業,飲食サービス業 | 生活関連サービス業,娯楽業 | 教育,学習支援業 | 医療,福祉 | 複合サービス業 | サービス業(他に分類されないもの) |
|---------|------------|-----------------|-------------|---------------|----------|-------|---------|-------------------|
| 平成28年平均 | 169.8      | 105.0           | 79.5        | 98.8          | 106.0    | 97.2  | 107.5   | 96.1              |
| 29      | 162.6      | 103.4           | 86.2        | 100.9         | 102.8    | 97.2  | 114.3   | 102.7             |
| 30      | 112.2      | 99.8            | 88.8        | 106.4         | 100.8    | 98.3  | 114.8   | 104.0             |
| 令和元年    | 114.4      | 98.7            | 99.1        | 107.0         | 100.1    | 98.5  | 103.0   | 96.5              |
| 2       | 100.0      | 100.0           | 100.0       | 100.0         | 100.0    | 100.0 | 100.0   | 100.0             |
| 3       | 100.5      | 71.6            | 105.1       | 104.3         | 98.0     | 101.7 | 97.3    | 92.9              |
| 4       | 113.7      | 102.5           | 121.8       | 95.9          | 94.3     | 102.3 | 91.5    | 94.9              |
| 令和4年6月  | 112.1      | 102.7           | 124.3       | 96.5          | 94.8     | 103.1 | 90.8    | 86.8              |
| 7月      | 112.1      | 103.7           | 126.9       | 95.8          | 95.1     | 102.8 | 89.8    | 103.1             |
| 8月      | 114.1      | 103.7           | 127.3       | 96.1          | 93.3     | 102.5 | 89.8    | 103.2             |
| 9月      | 113.3      | 103.7           | 118.5       | 95.2          | 92.9     | 102.6 | 89.7    | 101.7             |
| 10月     | 114.7      | 103.1           | 118.4       | 95.3          | 94.9     | 102.1 | 89.8    | 103.9             |
| 11月     | 114.1      | 104.0           | 122.4       | 97.8          | 95.4     | 102.4 | 91.1    | 103.6             |
| 12月     | 112.8      | 103.6           | 125.4       | 98.6          | 95.0     | 103.1 | 92.8    | 102.6             |
| 令和5年1月  | 143.1      | 97.5            | 125.0       | 100.3         | 93.4     | 103.0 | 92.7    | 102.8             |
| 2月      | 144.0      | 97.7            | 124.5       | 98.5          | 93.5     | 102.8 | 92.5    | 102.1             |
| 3月      | 143.9      | 97.9            | 126.7       | 96.7          | 84.7     | 102.6 | 90.6    | 102.5             |
| 4月      | 143.8      | 103.0           | 127.5       | 97.5          | 90.0     | 103.9 | 91.2    | 101.3             |
| 5月      | 145.5      | 102.6           | 124.8       | 98.0          | 92.1     | 103.5 | 91.4    | 102.1             |
| 6月      | 145.0      | 103.0           | 129.5       | 99.9          | 94.8     | 104.4 | 92.0    | 99.4              |

《 事業所規模 30人以上 》

1. 賃金の動き(1表参照)

|            |           | 対前月比(差)   | 対前年同月比(差) |
|------------|-----------|-----------|-----------|
| 現金給与総額     | 510,369 円 | 90.6 %    | 15.6 %    |
| きまって支給する給与 | 263,582 円 | 0.6 %     | 4.1 %     |
| 特別に支払われた給与 | 246,787 円 | 240,871 円 | 58,262 円  |

2. 労働時間の動き(2表参照)

|         |          | 対前月比(差) | 対前年同月比(差) |
|---------|----------|---------|-----------|
| 出勤日数    | 19.5 日   | 1.3 日   | 0.4 日     |
| 総実労働時間  | 149.7 時間 | 7.5 %   | 3.3 %     |
| 所定外労働時間 | 8.1 時間   | 0.0 %   | 21.0 %    |

3. 雇用の動き(3表参照)

|          |           | 対前月比(差) | 対前年同月比(差) |
|----------|-----------|---------|-----------|
| 常用労働者数   | 115,560 人 | 0.3 %   | 0.2 %     |
| パート労働者比率 | 22.7 %    | 0.0 pt  | △ 2.1 pt  |
| 労働異動率    |           |         |           |
| 入職率      | 1.36 %    |         | 0.25 pt   |
| 離職率      | 1.07 %    |         | △ 0.21 pt |

《 事業所規模 30人以上 》

(1表) 月間現金給与額

(単位:円、%)

| 産 業               | 現金給与総額     |              |       | きまって支給する給与 |              |       | 所定内給与      |              |       | 特別に支払われた給与 |              |          |
|-------------------|------------|--------------|-------|------------|--------------|-------|------------|--------------|-------|------------|--------------|----------|
|                   | 対前月<br>増減率 | 対前年同月<br>増減率 |       | 対前月<br>増減率 | 対前年同月<br>増減率 |       | 対前月<br>増減率 | 対前年同月<br>増減率 |       | 対前月<br>増減率 | 対前年同月<br>増減率 |          |
| 全国(調査産業計・確報値)     | 580,898    | 77.5         | 3.4   | 309,495    | 0.6          | 1.8   | 285,211    | 0.6          | 1.8   | 271,403    | 251,823      | 13,492   |
| 高知県(調査産業計)        | 510,369    | 90.6         | 15.6  | 263,582    | 0.6          | 4.1   | 248,234    | 0.8          | 3.6   | 246,787    | 240,871      | 58,262   |
| 建設業               | 469,424    | 53.6         | 14.9  | 289,880    | 2.1          | △ 3.6 | 273,990    | 3.1          | △ 2.2 | 179,544    | 157,786      | 71,679   |
| 製造業               | 460,207    | 72.4         | 4.7   | 268,800    | 1.7          | 3.2   | 246,985    | 1.6          | 2.7   | 191,407    | 188,737      | 12,509   |
| 電気・ガス・熱供給・水道業     | 1,067,764  | 155.5        | △ 3.8 | 413,466    | △ 1.0        | △ 6.5 | 369,907    | 0.1          | △ 5.2 | 654,298    | 654,173      | △ 12,938 |
| 情報通信業             | 764,046    | 134.2        | 47.1  | 331,618    | 1.7          | 15.1  | 308,797    | 3.3          | 17.7  | 432,428    | 432,428      | 201,240  |
| 運輸業、郵便業           | 262,299    | 2.3          | 3.3   | 262,299    | 2.5          | 3.4   | 226,166    | 4.2          | 3.9   | 0          | △ 628        | △ 710    |
| 卸売業、小売業           | 306,438    | 52.9         | 24.0  | 203,644    | 2.1          | 9.9   | 193,467    | 2.2          | 8.2   | 102,794    | 101,850      | 41,151   |
| 金融業、保険業           | 1,033,549  | 197.7        | 7.6   | 347,751    | 0.2          | 4.6   | 335,801    | 0.7          | 4.9   | 685,798    | 685,798      | 57,818   |
| 不動産業、物品賃貸業        | 426,038    | 97.7         | △ 2.9 | 226,803    | 5.3          | 8.2   | 209,610    | 5.9          | 7.5   | 199,235    | 199,235      | △ 29,785 |
| 学術研究、専門・技術サービス業   | 732,039    | 117.6        | 0.5   | 331,604    | 0.7          | △ 0.4 | 321,899    | 2.1          | 0.2   | 400,435    | 393,170      | 4,724    |
| 宿泊業、飲食サービス業       | 119,634    | 6.3          | 19.7  | 111,850    | △ 0.6        | 14.3  | 104,337    | △ 0.9        | 9.9   | 7,784      | 7,726        | 5,703    |
| 生活関連サービス業、娯楽業     | 214,831    | 15.5         | △ 4.4 | 183,908    | 0.7          | △ 2.1 | 173,637    | 1.0          | △ 3.0 | 30,923     | 27,581       | △ 6,010  |
| 教育、学習支援業          | 1,067,455  | 223.0        | 56.7  | 319,285    | △ 3.3        | 8.7   | 315,872    | △ 3.0        | 8.3   | 748,170    | 747,795      | 360,986  |
| 医療、福祉             | 544,049    | 78.1         | 9.3   | 296,647    | 0.5          | 3.7   | 279,341    | 0.3          | 2.9   | 247,402    | 237,185      | 35,941   |
| 複合サービス業           | 701,011    | 107.2        | △ 3.0 | 294,316    | 2.4          | △ 2.4 | 279,057    | 1.8          | △ 4.0 | 406,695    | 355,753      | △ 14,642 |
| サービス業(他に分類されないもの) | 313,603    | 72.4         | △ 1.7 | 186,442    | 2.6          | 1.5   | 173,419    | 2.4          | 1.0   | 127,161    | 126,926      | △ 8,121  |

注) ① 特別に支払われた給与については指数を作成していないため、実数による増減差です。

② 「現金給与総額」=「きまって支給する給与」+「特別に支払われた給与」+「きまって支給する給与」+「超過労働給与」

③ 「-」は該当データの無いものを示し、「x」は標本数が少につき信頼性のため公表できないもの。「0」は集計単位未満のデータ量を示す。

令和5年6月

《 事業所規模 30人以上 》

(2表) 月間実労働時間数および出勤日数

(単位:時間、日、%)

| 産 業               | 総実労働時間     |              |       | 所定内労働時間    |              |       | 所定外労働時間    |              |        | 出勤日数       |              |       |
|-------------------|------------|--------------|-------|------------|--------------|-------|------------|--------------|--------|------------|--------------|-------|
|                   | 対前月<br>増減率 | 対前年同月<br>増減率 |       | 対前月<br>増減率 | 対前年同月<br>増減率 |       | 対前月<br>増減率 | 対前年同月<br>増減率 |        | 対前月<br>増減率 | 対前年同月<br>増減率 |       |
| 全国(調査産業計・確報値)     | 149.7      | 6.2          | 0.0   | 137.8      | 6.7          | 0.2   | 11.9       | 1.7          | △ 1.6  | 18.8       | 1.1          | 0.0   |
| 高知県(調査産業計)        | 149.7      | 7.5          | 3.3   | 141.6      | 7.9          | 2.5   | 8.1        | 0.0          | 21.0   | 19.5       | 1.3          | 0.4   |
| 建設業               | 165.7      | 13.3         | 4.3   | 157.3      | 15.7         | 3.5   | 8.4        | △ 19.2       | 19.9   | 21.3       | 2.7          | △ 0.7 |
| 製造業               | 175.5      | 18.4         | 6.8   | 162.4      | 19.4         | 7.1   | 13.1       | 7.4          | 3.1    | 21.4       | 3.4          | 1.6   |
| 電気・ガス・熱供給・水道業     | 166.4      | 9.6          | △ 2.8 | 153.3      | 11.9         | △ 1.4 | 13.1       | △ 11.5       | △ 16.5 | 19.9       | 2.0          | △ 0.4 |
| 情報通信業             | 169.6      | △ 2.5        | △ 5.2 | 158.6      | △ 0.6        | △ 3.6 | 11.0       | △ 24.1       | △ 23.6 | 19.0       | △ 0.6        | △ 0.3 |
| 運輸業、郵便業           | 180.8      | 2.3          | 8.0   | 149.8      | 2.0          | 2.9   | 31.0       | 3.7          | 41.5   | 20.0       | 0.5          | △ 0.1 |
| 卸売業、小売業           | 140.9      | 2.8          | 2.5   | 135.1      | 3.1          | 1.4   | 5.8        | △ 3.3        | 41.5   | 19.4       | 0.5          | 0.4   |
| 金融業、保険業           | 153.8      | 7.1          | 4.1   | 141.2      | 8.0          | 1.7   | 12.6       | △ 2.3        | 41.6   | 19.2       | 1.3          | 0.6   |
| 不動産業、物品賃貸業        | 149.0      | 13.0         | 0.7   | 138.0      | 13.7         | 1.2   | 11.0       | 4.8          | △ 4.3  | 20.0       | 2.4          | 0.5   |
| 学術研究、専門・技術サービス業   | 154.1      | 8.3          | △ 2.2 | 148.9      | 9.9          | △ 1.0 | 5.2        | △ 23.5       | △ 27.8 | 20.2       | 2.0          | 0.0   |
| 宿泊業、飲食サービス業       | 88.9       | △ 4.1        | 5.3   | 82.9       | △ 4.3        | 1.9   | 6.0        | △ 1.6        | 100.0  | 14.7       | △ 0.6        | 0.1   |
| 生活関連サービス業、娯楽業     | 137.5      | △ 0.7        | 2.5   | 132.5      | 0.3          | 2.5   | 5.0        | △ 20.6       | 2.0    | 18.9       | 0.1          | 0.8   |
| 教育、学習支援業          | 151.5      | 7.0          | △ 1.5 | 142.2      | 7.6          | △ 3.2 | 9.3        | △ 1.1        | 34.8   | 19.3       | 1.4          | △ 0.5 |
| 医療、福祉             | 151.4      | 8.8          | 3.8   | 146.7      | 8.7          | 3.5   | 4.7        | 9.3          | 11.9   | 19.8       | 1.6          | 0.6   |
| 複合サービス業           | 155.3      | 3.6          | △ 1.9 | 150.7      | 6.5          | △ 1.7 | 4.6        | △ 45.2       | △ 9.8  | 19.2       | 0.6          | △ 0.6 |
| サービス業(他に分類されないもの) | 133.8      | 5.0          | 7.1   | 125.9      | 6.1          | 6.4   | 7.9        | △ 9.2        | 19.7   | 19.4       | 0.6          | 0.7   |

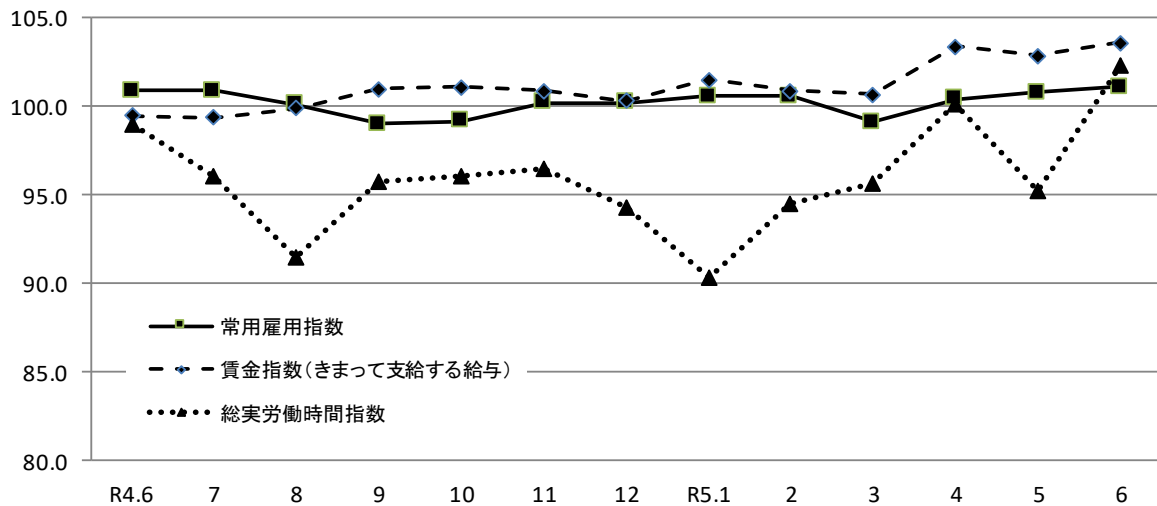
注) ① 出勤日数については指数を作成していないので、実数による増減差です。

② 「-」は該当データの無いものを示し、「x」は標本数が少につき信頼性のため公表できないもの。「0」は集計単位未満のデータ量を示す。

令和5年6月



(図1) 賃金・労働時間・常用雇用指数(令和2年平均=100)の変化(事業所規模30人以上)



《 事業所規模 30人以上 》

(3表) 常用労働者数および労働異動率

(単位:人、%、ポイント)

| 産 業               | 本調査期間末常用労働者数 |                |                 | 労働異動率 |                |        |                |        |
|-------------------|--------------|----------------|-----------------|-------|----------------|--------|----------------|--------|
|                   | 対前月<br>増減率   | 対前年同月<br>増 減 率 | パートタイム<br>労働者比率 | 入職率   | 対前年同月<br>増 減 差 | 離職率    | 対前年同月<br>増 減 差 |        |
| 全国(調査産業計・確報値)     | 29,656,237   | 0.0            | 0.6             | 24.7  | 1.58           | △ 0.11 | 1.56           | 0.05   |
| 高知県(調査産業計)        | 115,560      | 0.3            | 0.2             | 22.7  | 1.36           | 0.25   | 1.07           | △ 0.21 |
| 建設業               | 3,965        | △ 0.1          | 1.0             | 1.6   | 0.40           | △ 0.93 | 0.50           | △ 0.12 |
| 製造業               | 12,812       | 0.7            | 8.1             | 7.7   | 1.12           | △ 0.02 | 0.38           | △ 1.27 |
| 電気・ガス・熱供給・水道業     | 762          | △ 0.5          | △ 2.9           | 2.5   | 0.26           | 0.13   | 0.78           | 0.78   |
| 情報通信業             | 1,848        | △ 0.4          | △ 2.0           | 4.6   | 0.00           | 0.00   | 0.43           | △ 0.83 |
| 運輸業,郵便業           | 4,608        | △ 1.4          | △ 5.9           | 14.1  | 1.07           | 0.30   | 2.50           | 1.16   |
| 卸売業,小売業           | 15,781       | △ 1.1          | △ 5.4           | 39.2  | 0.66           | 0.32   | 1.77           | 0.65   |
| 金融業,保険業           | 2,684        | 0.3            | 0.0             | 10.6  | 1.20           | 0.23   | 0.90           | 0.12   |
| 不動産業,物品賃貸業        | 1,261        | 0.8            | 60.5            | 38.9  | 2.08           | 2.08   | 1.28           | 0.52   |
| 学術研究,専門・技術サービス業   | 1,551        | 1.1            | △ 14.8          | 10.6  | 1.37           | 0.87   | 0.26           | 0.26   |
| 宿泊業,飲食サービス業       | 7,307        | 1.6            | 9.3             | 68.9  | 4.14           | 1.63   | 2.54           | 0.07   |
| 生活関連サービス業,娯楽業     | 2,349        | 1.6            | 2.3             | 41.6  | 2.55           | 0.69   | 0.99           | △ 1.65 |
| 教育,学習支援業          | 10,292       | 1.9            | △ 1.1           | 23.2  | 2.62           | 0.28   | 0.76           | 0.20   |
| 医療,福祉             | 42,259       | 0.2            | △ 0.3           | 14.5  | 1.08           | 0.09   | 0.85           | △ 0.41 |
| 複合サービス業           | 1,697        | 1.1            | △ 1.3           | 19.1  | 2.08           | 1.91   | 1.01           | 0.89   |
| サービス業(他に分類されないもの) | 6,266        | 0.3            | 0.7             | 39.2  | 0.99           | △ 0.37 | 0.74           | △ 1.38 |

注) ① 労働異動率については指数を作成していないので、実数による増減差です。

令和5年6月

② 「-」は該当データのないものを示し、「x」は標本数が寡少につき秘匿のため公表できないもの。「0」は集計単位未満のデータ量を示す。

《 事業所規模 30人以上 》

(4表) 産業別・就業形態別常用労働者数、月間給与額、労働時間数等

(単位:人、円、日、時間)

| 就業形態          | 産 業     | 本調査期間末<br>労働者数 | 現金給与<br>総 額 | きまって<br>支給する<br>給 与 |             |        | 特別に<br>支払われた<br>給 与 | 出<br>勤<br>日<br>数 | 総 実<br>労働 所<br>時 間 定<br>時 間 | 内 所<br>定 時 間 定<br>時 間 | 外 所<br>定 時 間 定<br>時 間 |
|---------------|---------|----------------|-------------|---------------------|-------------|--------|---------------------|------------------|-----------------------------|-----------------------|-----------------------|
|               |         |                |             | 所定内<br>給 与          | 超過労働<br>給 与 |        |                     |                  |                             |                       |                       |
| 一般労働者         | 調査産業計   | 89,315         | 623,057     | 310,063             | 290,818     | 19,245 | 312,994             | 20.8             | 167.7                       | 157.7                 | 10.0                  |
|               | 製造業     | 11,825         | 486,859     | 279,859             | 257,005     | 22,854 | 207,000             | 21.5             | 178.8                       | 165.3                 | 13.5                  |
|               | 卸売業,小売業 | 9,590          | 431,012     | 264,948             | 248,814     | 16,134 | 166,064             | 20.6             | 165.1                       | 156.1                 | 9.0                   |
|               | 医療,福祉   | 36,136         | 605,811     | 323,777             | 304,056     | 19,721 | 282,034             | 20.6             | 161.3                       | 156.0                 | 5.3                   |
| パートタイム<br>労働者 | 調査産業計   | 26,245         | 123,199     | 103,884             | 101,926     | 1,958  | 19,315              | 15.2             | 87.8                        | 86.5                  | 1.3                   |
|               | 製造業     | 987            | 141,820     | 136,685             | 127,277     | 9,408  | 5,135               | 19.6             | 135.4                       | 128.0                 | 7.4                   |
|               | 卸売業,小売業 | 6,191          | 113,702     | 108,796             | 107,835     | 961    | 4,906               | 17.7             | 103.3                       | 102.6                 | 0.7                   |
|               | 医療,福祉   | 6,123          | 174,405     | 134,275             | 131,425     | 2,850  | 40,130              | 14.6             | 92.3                        | 91.3                  | 1.0                   |

令和5年6月

統計表:事業所規模 30人以上

賃金指数(現金給与総額)

(R2年平均=100)

| 区分      | 調査産業計 |       | 建設業   |       | 製造業   |       | 電気・ガス・熱供給・水道業 |       | 情報通信業 |       | 運輸業,郵便業 |       | 卸売業,小売業 |       | 金融業,保険業 |       |
|---------|-------|-------|-------|-------|-------|-------|---------------|-------|-------|-------|---------|-------|---------|-------|---------|-------|
|         | 名目    | 実質    | 名目    | 実質    | 名目    | 実質    | 名目            | 実質    | 名目    | 実質    | 名目      | 実質    | 名目      | 実質    | 名目      | 実質    |
| 平成28年平均 | 105.1 | 107.2 | x     | x     | 96.9  | 98.9  | x             | x     | 125.7 | 128.3 | 100.6   | 102.7 | 93.2    | 95.1  | 138.1   | 140.9 |
| 29      | 105.0 | 106.2 | x     | x     | 101.3 | 102.4 | x             | x     | 126.3 | 127.7 | 95.2    | 96.3  | 95.0    | 96.1  | 127.8   | 129.2 |
| 30      | 97.7  | 98.2  | x     | x     | 103.9 | 104.4 | x             | x     | 112.9 | 113.5 | 98.3    | 98.8  | 96.7    | 97.2  | 117.6   | 118.2 |
| 令和元年    | 103.0 | 102.8 | 99.6  | 99.4  | 101.2 | 101.0 | 102.0         | 101.8 | 97.9  | 97.7  | 103.9   | 103.7 | 103.4   | 103.2 | 113.1   | 112.9 |
| 2       | 100.0 | 100.0 | 100.0 | 100.0 | 100.0 | 100.0 | 100.0         | 100.0 | 100.0 | 100.0 | 100.0   | 100.0 | 100.0   | 100.0 | 100.0   | 100.0 |
| 3       | 97.7  | 98.1  | 110.5 | 110.9 | 105.2 | 105.6 | 99.7          | 100.1 | 105.6 | 106.0 | 81.8    | 82.1  | 92.4    | 92.8  | 111.0   | 111.4 |
| 4       | 98.8  | 97.1  | 78.7  | 77.3  | 107.0 | 105.1 | 117.7         | 115.6 | 100.4 | 98.6  | 99.3    | 97.5  | 95.3    | 93.6  | 134.0   | 131.6 |
| 令和4年6月  | 144.4 | 142.3 | 91.5  | 90.1  | 149.8 | 147.6 | 231.0         | 227.6 | 130.8 | 128.9 | 86.0    | 84.7  | 108.2   | 106.6 | 294.0   | 289.7 |
| 7月      | 99.4  | 97.2  | 88.1  | 86.1  | 124.2 | 121.4 | 92.6          | 90.5  | 115.8 | 113.2 | 153.4   | 150.0 | 119.7   | 117.0 | 102.7   | 100.4 |
| 8月      | 85.0  | 83.0  | 72.3  | 70.6  | 89.5  | 87.4  | 93.9          | 91.7  | 77.0  | 75.2  | 91.1    | 89.0  | 94.2    | 92.0  | 103.2   | 100.8 |
| 9月      | 84.3  | 82.2  | 68.0  | 66.3  | 90.1  | 87.8  | 90.6          | 88.3  | 71.8  | 70.0  | 92.3    | 90.0  | 82.6    | 80.5  | 102.9   | 100.3 |
| 10月     | 86.6  | 83.9  | 70.3  | 68.1  | 86.2  | 83.5  | 105.3         | 102.0 | 118.2 | 114.5 | 87.5    | 84.8  | 96.6    | 93.6  | 103.9   | 100.7 |
| 11月     | 90.7  | 87.7  | 80.2  | 77.6  | 128.0 | 123.8 | 92.9          | 89.8  | 73.0  | 70.6  | 93.9    | 90.8  | 84.1    | 81.3  | 103.4   | 100.0 |
| 12月     | 172.9 | 168.2 | 119.9 | 116.6 | 172.5 | 167.8 | 248.5         | 241.7 | 144.4 | 140.5 | 156.1   | 151.8 | 152.5   | 148.3 | 287.4   | 279.6 |
| 令和5年1月  | 86.4  | 83.4  | 60.2  | 58.1  | 87.8  | 84.7  | 87.7          | 84.7  | 81.3  | 78.5  | 85.3    | 82.3  | 86.2    | 83.2  | 103.7   | 100.1 |
| 2月      | 84.5  | 81.8  | 64.1  | 62.1  | 89.1  | 86.3  | 86.5          | 83.7  | 81.0  | 78.4  | 84.0    | 81.3  | 85.3    | 82.6  | 104.1   | 100.8 |
| 3月      | 87.5  | 84.5  | 76.1  | 73.5  | 91.7  | 88.5  | 84.4          | 81.5  | 99.5  | 96.0  | 89.2    | 86.1  | 84.0    | 81.1  | 106.2   | 102.5 |
| 4月      | 86.8  | 83.0  | 65.3  | 62.4  | 91.6  | 87.6  | 86.4          | 82.6  | 82.0  | 78.4  | 87.0    | 83.2  | 93.2    | 89.1  | 107.0   | 102.3 |
| 5月      | 87.6  | 83.3  | 68.4  | 65.0  | 91.0  | 86.5  | 87.0          | 82.7  | 82.1  | 78.0  | 86.8    | 82.5  | 87.8    | 83.5  | 106.3   | 101.0 |
| 6月      | 166.9 | 157.8 | 105.1 | 99.3  | 156.9 | 148.3 | 222.3         | 210.1 | 192.4 | 181.9 | 88.8    | 83.9  | 134.2   | 126.8 | 316.4   | 299.1 |

| 区分      | 不動産業,物品賃貸業 |       | 学術研究,専門・技術サービス業 |       | 宿泊業,飲食サービス業 |       | 生活関連サービス業,娯楽業 |       | 教育,学習支援業 |       | 医療,福祉 |       | 複合サービス業 |       | サービス業(他に分類されないもの) |       |
|---------|------------|-------|-----------------|-------|-------------|-------|---------------|-------|----------|-------|-------|-------|---------|-------|-------------------|-------|
|         | 名目         | 実質    | 名目              | 実質    | 名目          | 実質    | 名目            | 実質    | 名目       | 実質    | 名目    | 実質    | 名目      | 実質    | 名目                | 実質    |
| 平成28年平均 | 84.0       | 85.7  | 113.0           | 115.3 | 108.4       | 110.6 | 141.8         | 144.7 | 82.8     | 84.5  | 115.6 | 118.0 | 96.6    | 98.6  | 110.3             | 112.6 |
| 29      | x          | x     | 111.1           | 112.3 | 114.9       | 116.2 | 147.0         | 148.6 | 92.5     | 93.5  | 113.0 | 114.3 | 94.3    | 95.3  | 112.9             | 114.2 |
| 30      | 87.5       | 87.9  | 101.1           | 101.6 | 111.2       | 111.8 | 167.5         | 168.3 | 98.4     | 98.9  | 94.7  | 95.2  | 91.1    | 91.6  | 130.3             | 131.0 |
| 令和元年    | 121.4      | 121.2 | 90.6            | 90.4  | 107.2       | 107.0 | 140.4         | 140.1 | 121.6    | 121.4 | 99.2  | 99.0  | 97.0    | 96.8  | 120.3             | 120.1 |
| 2       | 100.0      | 100.0 | 100.0           | 100.0 | 100.0       | 100.0 | 100.0         | 100.0 | 100.0    | 100.0 | 100.0 | 100.0 | 100.0   | 100.0 | 100.0             | 100.0 |
| 3       | 85.7       | 86.0  | 107.9           | 108.3 | 91.7        | 92.1  | 138.7         | 139.3 | 96.1     | 96.5  | 95.0  | 95.4  | 99.9    | 100.3 | 110.9             | 111.3 |
| 4       | 112.6      | 110.6 | 101.0           | 99.2  | 79.7        | 78.3  | 152.2         | 149.5 | 90.4     | 88.8  | 95.1  | 93.4  | 102.9   | 101.1 | 135.4             | 133.0 |
| 令和4年6月  | 189.8      | 187.0 | 175.8           | 173.2 | 77.8        | 76.7  | 164.9         | 162.5 | 163.2    | 160.8 | 142.4 | 140.3 | 195.1   | 192.2 | 200.8             | 197.8 |
| 7月      | 94.2       | 92.1  | 88.2            | 86.2  | 84.4        | 82.5  | 187.7         | 183.5 | 79.0     | 77.2  | 85.1  | 83.2  | 82.8    | 80.9  | 123.2             | 120.4 |
| 8月      | 92.8       | 90.6  | 82.1            | 80.2  | 80.3        | 78.4  | 139.7         | 136.4 | 67.5     | 65.9  | 82.7  | 80.8  | 84.8    | 82.8  | 115.5             | 112.8 |
| 9月      | 94.1       | 91.7  | 79.8            | 77.8  | 76.8        | 74.9  | 136.4         | 132.9 | 70.3     | 68.5  | 83.6  | 81.5  | 81.1    | 79.0  | 111.9             | 109.1 |
| 10月     | 96.2       | 93.2  | 79.9            | 77.4  | 75.9        | 73.5  | 138.3         | 134.0 | 69.8     | 67.6  | 83.4  | 80.8  | 83.6    | 81.0  | 121.2             | 117.4 |
| 11月     | 95.3       | 92.2  | 80.4            | 77.8  | 77.4        | 74.9  | 137.5         | 133.0 | 68.6     | 66.3  | 88.5  | 85.6  | 86.3    | 83.5  | 122.9             | 118.9 |
| 12月     | 234.3      | 227.9 | 197.0           | 191.6 | 93.3        | 90.8  | 206.9         | 201.3 | 207.4    | 201.8 | 161.5 | 157.1 | 199.9   | 194.5 | 240.6             | 234.0 |
| 令和5年1月  | 94.8       | 91.5  | 75.3            | 72.7  | 85.5        | 82.5  | 126.8         | 122.4 | 74.4     | 71.8  | 89.6  | 86.5  | 79.9    | 77.1  | 115.0             | 111.0 |
| 2月      | 94.6       | 91.6  | 75.4            | 73.0  | 87.8        | 85.0  | 157.6         | 152.6 | 75.9     | 73.5  | 83.0  | 80.3  | 82.5    | 79.9  | 117.4             | 113.6 |
| 3月      | 95.6       | 92.3  | 93.9            | 90.6  | 86.9        | 83.9  | 134.4         | 129.7 | 80.5     | 77.7  | 85.5  | 82.5  | 80.1    | 77.3  | 122.2             | 118.0 |
| 4月      | 95.1       | 90.9  | 79.1            | 75.6  | 85.7        | 81.9  | 129.8         | 124.1 | 82.8     | 79.2  | 84.4  | 80.7  | 78.4    | 75.0  | 117.9             | 112.7 |
| 5月      | 93.2       | 88.6  | 81.2            | 77.2  | 87.6        | 83.3  | 136.4         | 129.7 | 79.2     | 75.3  | 87.4  | 83.1  | 91.4    | 86.9  | 114.5             | 108.8 |
| 6月      | 184.3      | 174.2 | 176.7           | 167.0 | 93.1        | 88.0  | 157.6         | 149.0 | 255.8    | 241.8 | 155.7 | 147.2 | 189.2   | 178.8 | 197.4             | 186.6 |

注) 実質賃金指数算出のための消費者物価指数は「高知市の持家の帰属家賃を除く総合」指数を使用しています。

## 統計表:事業所規模 30人以上

### 賃金指数(きまって支給する給与)

(R2年平均=100)

| 区分      | 調査産業計 | 建設業   | 製造業   | 電気・ガス・熱供給・水道業 | 情報通信業 | 運輸業,郵便業 | 卸売業,小売業 | 金融業,保険業 |
|---------|-------|-------|-------|---------------|-------|---------|---------|---------|
| 平成28年平均 | 104.8 | x     | 97.8  | x             | 132.1 | 108.5   | 90.2    | 125.0   |
| 29      | 104.6 | x     | 99.9  | x             | 131.0 | 103.6   | 91.5    | 116.5   |
| 30      | 97.0  | x     | 102.9 | x             | 119.2 | 100.9   | 98.3    | 111.6   |
| 令和元年    | 101.8 | 98.3  | 101.0 | 102.2         | 97.9  | 104.8   | 103.8   | 108.4   |
| 2       | 100.0 | 100.0 | 100.0 | 100.0         | 100.0 | 100.0   | 100.0   | 100.0   |
| 3       | 97.5  | 107.6 | 107.5 | 101.0         | 104.6 | 85.1    | 95.6    | 106.2   |
| 4       | 99.4  | 84.0  | 107.5 | 122.1         | 98.0  | 103.3   | 94.1    | 121.3   |
| 令和4年6月  | 99.5  | 84.3  | 109.2 | 121.5         | 96.1  | 101.9   | 94.0    | 120.4   |
| 7月      | 99.4  | 84.7  | 108.8 | 121.5         | 94.7  | 101.3   | 93.1    | 121.5   |
| 8月      | 99.9  | 84.3  | 107.8 | 119.4         | 102.0 | 108.2   | 94.6    | 122.0   |
| 9月      | 101.0 | 84.9  | 108.1 | 118.4         | 95.1  | 109.6   | 95.6    | 121.7   |
| 10月     | 101.1 | 87.1  | 105.9 | 138.6         | 96.5  | 103.8   | 95.7    | 122.9   |
| 11月     | 100.9 | 88.2  | 106.9 | 122.3         | 96.7  | 104.1   | 97.4    | 122.3   |
| 12月     | 100.3 | 83.4  | 108.6 | 119.8         | 96.5  | 104.3   | 95.7    | 120.8   |
| 令和5年1月  | 101.5 | 75.3  | 107.6 | 115.2         | 107.7 | 100.6   | 99.6    | 122.7   |
| 2月      | 100.9 | 80.1  | 109.3 | 111.1         | 107.4 | 99.8    | 98.3    | 123.1   |
| 3月      | 100.7 | 81.4  | 108.9 | 110.5         | 107.1 | 101.9   | 96.0    | 125.6   |
| 4月      | 103.4 | 81.8  | 112.3 | 113.6         | 108.4 | 103.4   | 101.4   | 126.6   |
| 5月      | 102.9 | 79.6  | 110.8 | 114.7         | 108.8 | 102.8   | 101.2   | 125.7   |
| 6月      | 103.6 | 81.3  | 112.7 | 113.6         | 110.6 | 105.4   | 103.3   | 125.9   |

| 区分      | 不動産業,物品賃貸業 | 学術研究,専門・技術サービス業 | 宿泊業,飲食サービス業 | 生活関連サービス業,娯楽業 | 教育,学習支援業 | 医療,福祉 | 複合サービス業 | サービス業(他に分類されないもの) |
|---------|------------|-----------------|-------------|---------------|----------|-------|---------|-------------------|
| 平成28年平均 | 89.3       | 105.7           | 107.7       | 130.3         | 85.8     | 113.4 | 92.6    | 108.5             |
| 29      | x          | 106.3           | 113.8       | 136.4         | 88.6     | 112.5 | 90.1    | 110.1             |
| 30      | 87.6       | 97.4            | 108.6       | 150.2         | 94.6     | 94.5  | 86.8    | 125.2             |
| 令和元年    | 115.5      | 87.5            | 105.2       | 127.8         | 113.4    | 99.1  | 96.6    | 114.8             |
| 2       | 100.0      | 100.0           | 100.0       | 100.0         | 100.0    | 100.0 | 100.0   | 100.0             |
| 3       | 84.8       | 104.4           | 92.3        | 130.6         | 93.2     | 94.6  | 99.4    | 103.9             |
| 4       | 109.9      | 101.1           | 80.5        | 142.3         | 88.3     | 97.7  | 102.4   | 127.0             |
| 令和4年6月  | 107.6      | 100.4           | 79.5        | 141.8         | 88.2     | 98.2  | 101.0   | 125.7             |
| 7月      | 111.8      | 102.2           | 81.7        | 141.5         | 86.9     | 98.5  | 99.2    | 125.3             |
| 8月      | 110.1      | 102.6           | 80.6        | 143.7         | 84.5     | 99.2  | 105.2   | 124.3             |
| 9月      | 111.6      | 99.7            | 78.0        | 140.4         | 88.0     | 100.3 | 100.6   | 121.6             |
| 10月     | 114.1      | 99.7            | 79.3        | 142.3         | 87.4     | 100.0 | 103.0   | 131.2             |
| 11月     | 113.1      | 100.4           | 80.8        | 141.5         | 85.9     | 100.9 | 101.3   | 129.6             |
| 12月     | 111.8      | 100.2           | 78.5        | 137.1         | 89.4     | 99.3  | 104.3   | 130.2             |
| 令和5年1月  | 112.5      | 94.1            | 88.0        | 130.5         | 92.8     | 102.3 | 99.0    | 124.6             |
| 2月      | 112.3      | 94.3            | 86.7        | 130.6         | 94.8     | 99.6  | 102.2   | 127.4             |
| 3月      | 111.3      | 94.8            | 90.1        | 133.7         | 100.7    | 97.8  | 99.2    | 129.0             |
| 4月      | 112.8      | 98.6            | 89.5        | 133.5         | 103.7    | 100.9 | 96.4    | 127.9             |
| 5月      | 110.6      | 99.3            | 91.4        | 137.9         | 99.1     | 101.3 | 96.3    | 124.3             |
| 6月      | 116.4      | 100.0           | 90.9        | 138.8         | 95.9     | 101.8 | 98.6    | 127.6             |

統計表:事業所規模 30人以上

労働時間指数

(R2年平均=100)

| 区分      | 調査産業計 |       | 建設業   |       | 製造業   |       | 電気・ガス・熱供給・水道業 |       | 情報通信業 |       | 運輸業・郵便業 |       | 卸売業・小売業 |       | 金融業・保険業 |       |
|---------|-------|-------|-------|-------|-------|-------|---------------|-------|-------|-------|---------|-------|---------|-------|---------|-------|
|         | 総実    | 所定外   | 総実    | 所定外   | 総実    | 所定外   | 総実            | 所定外   | 総実    | 所定外   | 総実      | 所定外   | 総実      | 所定外   | 総実      | 所定外   |
| 平成28年平均 | 101.1 | 111.5 | x     | x     | 101.9 | 113.0 | x             | x     | 96.3  | 90.0  | 98.0    | 71.9  | 108.0   | 133.1 | 116.9   | 442.6 |
| 29      | 100.3 | 102.8 | x     | x     | 102.2 | 111.5 | x             | x     | 95.7  | 89.3  | 94.0    | 48.7  | 107.1   | 131.2 | 114.1   | 297.5 |
| 30      | 101.7 | 102.5 | x     | x     | 103.9 | 121.3 | x             | x     | 97.1  | 125.8 | 97.5    | 64.7  | 106.6   | 113.2 | 113.6   | 219.8 |
| 令和元年    | 101.2 | 114.7 | 105.2 | 134.0 | 102.8 | 116.9 | 100.9         | 116.8 | 97.2  | 120.9 | 102.0   | 86.6  | 101.5   | 122.3 | 106.2   | 226.4 |
| 2       | 100.0 | 100.0 | 100.0 | 100.0 | 100.0 | 100.0 | 100.0         | 100.0 | 100.0 | 100.0 | 100.0   | 100.0 | 100.0   | 100.0 | 100.0   | 100.0 |
| 3       | 97.2  | 87.6  | 94.9  | 99.0  | 98.7  | 109.5 | 101.1         | 101.2 | 98.1  | 88.1  | 84.5    | 61.0  | 100.0   | 77.2  | 107.1   | 197.1 |
| 4       | 94.9  | 73.8  | 88.3  | 54.0  | 98.1  | 98.8  | 101.3         | 158.9 | 104.7 | 103.7 | 86.3    | 46.6  | 99.4    | 74.5  | 109.7   | 346.7 |
| 令和4年6月  | 99.0  | 72.0  | 91.7  | 38.7  | 102.5 | 105.0 | 111.3         | 148.1 | 110.6 | 113.4 | 88.6    | 47.7  | 100.7   | 67.2  | 114.2   | 356.0 |
| 7月      | 96.1  | 69.9  | 88.5  | 33.7  | 101.3 | 104.1 | 98.7          | 126.4 | 105.3 | 96.1  | 85.9    | 44.2  | 99.4    | 65.6  | 114.3   | 328.0 |
| 8月      | 91.5  | 66.7  | 84.9  | 35.9  | 91.3  | 89.3  | 100.8         | 121.7 | 110.5 | 100.0 | 87.4    | 48.6  | 99.0    | 70.5  | 99.6    | 320.0 |
| 9月      | 95.8  | 75.3  | 90.2  | 58.0  | 97.9  | 92.6  | 110.7         | 307.5 | 102.0 | 85.0  | 86.5    | 47.7  | 101.6   | 75.4  | 112.8   | 320.0 |
| 10月     | 96.1  | 77.4  | 91.9  | 70.2  | 98.3  | 87.6  | 102.3         | 167.9 | 101.5 | 94.5  | 87.5    | 49.0  | 101.5   | 83.6  | 110.0   | 372.0 |
| 11月     | 96.5  | 78.5  | 93.9  | 77.3  | 100.9 | 98.3  | 104.6         | 188.7 | 103.0 | 106.3 | 87.4    | 47.9  | 102.5   | 72.1  | 109.5   | 340.0 |
| 12月     | 94.3  | 78.5  | 88.3  | 63.5  | 101.5 | 104.1 | 99.9          | 175.5 | 104.9 | 111.0 | 88.8    | 47.1  | 99.2    | 91.8  | 111.8   | 332.0 |
| 令和5年1月  | 90.3  | 88.2  | 87.0  | 55.8  | 88.4  | 105.0 | 92.5          | 102.8 | 102.6 | 95.3  | 90.3    | 62.7  | 99.3    | 118.0 | 106.9   | 444.0 |
| 2月      | 94.5  | 88.2  | 98.3  | 77.3  | 103.5 | 111.6 | 93.3          | 116.0 | 102.2 | 89.0  | 87.4    | 61.2  | 98.9    | 90.2  | 109.5   | 448.0 |
| 3月      | 95.7  | 92.5  | 103.0 | 74.6  | 99.1  | 110.7 | 109.2         | 147.2 | 104.0 | 92.9  | 91.0    | 68.4  | 96.0    | 88.5  | 112.0   | 484.0 |
| 4月      | 100.1 | 90.3  | 96.4  | 71.3  | 108.7 | 108.3 | 100.8         | 143.4 | 115.3 | 115.0 | 92.8    | 63.6  | 102.4   | 103.3 | 116.7   | 508.0 |
| 5月      | 95.2  | 87.1  | 84.4  | 57.5  | 92.5  | 100.8 | 98.7          | 139.6 | 107.5 | 114.2 | 93.5    | 65.1  | 100.4   | 98.4  | 111.1   | 516.0 |
| 6月      | 102.3 | 87.1  | 95.6  | 46.4  | 109.5 | 108.3 | 108.2         | 123.6 | 104.8 | 86.6  | 95.7    | 67.5  | 103.2   | 95.1  | 118.9   | 504.0 |

| 区分      | 不動産業、物品賃貸業 |       | 学術研究、専門・技術サービス業 |       | 宿泊業、飲食サービス業 |       | 生活関連サービス業、娯楽業 |       | 教育、学習支援業 |       | 医療、福祉 |       | 複合サービス業 |       | サービス業(他に分類されないもの) |       |
|---------|------------|-------|-----------------|-------|-------------|-------|---------------|-------|----------|-------|-------|-------|---------|-------|-------------------|-------|
|         | 総実         | 所定外   | 総実              | 所定外   | 総実          | 所定外   | 総実            | 所定外   | 総実       | 所定外   | 総実    | 所定外   | 総実      | 所定外   | 総実                | 所定外   |
| 平成28年平均 | 108.8      | 43.3  | 100.3           | 82.7  | 121.8       | 218.7 | 136.5         | 198.0 | 93.2     | 64.5  | 96.2  | 148.4 | 96.9    | 97.7  | 95.0              | 67.6  |
| 29      | x          | x     | 101.4           | 83.5  | 130.5       | 277.4 | 137.3         | 169.8 | 88.7     | 52.8  | 96.2  | 153.6 | 100.5   | 82.3  | 92.0              | 66.9  |
| 30      | 100.1      | 71.4  | 101.1           | 107.1 | 124.7       | 215.6 | 135.0         | 163.3 | 92.1     | 65.1  | 97.6  | 93.1  | 97.6    | 48.0  | 105.5             | 89.0  |
| 令和元年    | 104.8      | 142.0 | 104.6           | 142.4 | 118.3       | 167.3 | 127.3         | 130.2 | 102.9    | 170.7 | 97.1  | 113.6 | 97.8    | 104.8 | 103.4             | 93.2  |
| 2       | 100.0      | 100.0 | 100.0           | 100.0 | 100.0       | 100.0 | 100.0         | 100.0 | 100.0    | 100.0 | 100.0 | 100.0 | 100.0   | 100.0 | 100.0             | 100.0 |
| 3       | 90.7       | 68.1  | 99.8            | 71.7  | 91.8        | 70.1  | 132.7         | 206.1 | 97.4     | 97.0  | 97.9  | 102.3 | 99.0    | 91.6  | 92.8              | 94.5  |
| 4       | 102.5      | 123.7 | 95.9            | 57.3  | 82.9        | 64.0  | 139.0         | 121.6 | 95.2     | 86.2  | 93.7  | 87.8  | 99.9    | 82.0  | 97.3              | 88.5  |
| 令和4年6月  | 106.3      | 94.3  | 103.7           | 52.6  | 84.9        | 60.0  | 141.4         | 132.4 | 112.7    | 116.9 | 96.6  | 82.4  | 103.1   | 53.1  | 98.2              | 72.5  |
| 7月      | 105.7      | 121.3 | 95.5            | 58.4  | 84.7        | 70.0  | 139.3         | 124.3 | 96.8     | 86.4  | 94.9  | 80.4  | 97.7    | 68.8  | 100.0             | 86.8  |
| 8月      | 101.8      | 104.1 | 95.3            | 45.3  | 83.0        | 64.0  | 136.8         | 86.5  | 62.7     | 18.6  | 94.5  | 90.2  | 106.0   | 64.6  | 95.2              | 81.3  |
| 9月      | 104.4      | 124.6 | 94.2            | 57.7  | 83.5        | 68.0  | 135.4         | 127.0 | 97.8     | 86.4  | 94.4  | 94.1  | 98.6    | 91.7  | 92.7              | 78.0  |
| 10月     | 104.0      | 127.0 | 96.3            | 59.9  | 88.2        | 74.0  | 149.4         | 143.2 | 94.9     | 98.3  | 94.3  | 92.2  | 100.2   | 78.1  | 97.2              | 97.8  |
| 11月     | 102.7      | 126.2 | 96.1            | 59.9  | 82.4        | 80.0  | 141.3         | 140.5 | 96.5     | 98.3  | 95.6  | 96.1  | 96.6    | 90.6  | 97.2              | 94.5  |
| 12月     | 103.2      | 118.0 | 92.4            | 57.7  | 79.9        | 76.0  | 141.4         | 129.7 | 89.7     | 78.0  | 92.5  | 92.2  | 111.0   | 142.7 | 96.5              | 98.9  |
| 令和5年1月  | 96.0       | 82.0  | 91.4            | 35.0  | 81.3        | 96.0  | 131.6         | 118.9 | 84.5     | 103.4 | 87.9  | 111.8 | 98.5    | 111.5 | 99.8              | 89.0  |
| 2月      | 96.8       | 91.8  | 91.2            | 44.5  | 81.0        | 102.0 | 136.9         | 113.5 | 93.1     | 128.8 | 91.6  | 107.8 | 91.0    | 79.2  | 99.4              | 86.8  |
| 3月      | 102.0      | 101.6 | 103.4           | 53.3  | 89.5        | 162.0 | 138.8         | 118.9 | 104.8    | 152.5 | 90.3  | 102.0 | 104.2   | 58.3  | 105.2             | 94.5  |
| 4月      | 98.1       | 86.1  | 96.8            | 55.5  | 90.4        | 112.0 | 146.7         | 151.4 | 109.6    | 189.8 | 95.8  | 86.3  | 100.1   | 70.8  | 103.9             | 97.8  |
| 5月      | 94.8       | 86.1  | 93.7            | 49.6  | 93.3        | 122.0 | 145.8         | 170.3 | 103.7    | 159.3 | 92.2  | 84.3  | 97.6    | 87.5  | 100.2             | 95.6  |
| 6月      | 107.0      | 90.2  | 101.4           | 38.0  | 89.4        | 120.0 | 144.9         | 135.1 | 111.0    | 157.6 | 100.3 | 92.2  | 101.1   | 47.9  | 105.2             | 86.8  |

統計表:事業所規模 30人以上

常用雇用指数

(R2年平均 = 100)

| 区分      | 調査産業計 | 建設業   | 製造業   | 電気・ガス・熱供給・水道業 | 情報通信業 | 運輸業,郵便業 | 卸売業,小売業 | 金融業,保険業 |
|---------|-------|-------|-------|---------------|-------|---------|---------|---------|
| 平成28年平均 | 98.3  | x     | 86.1  | x             | 98.6  | 100.7   | 95.6    | 96.8    |
| 29      | 98.4  | x     | 80.1  | x             | 99.5  | 100.3   | 98.2    | 97.5    |
| 30      | 100.4 | x     | 101.7 | x             | 100.8 | 104.0   | 100.2   | 97.0    |
| 令和元年    | 101.5 | 98.4  | 104.1 | 101.5         | 100.7 | 105.9   | 100.2   | 97.4    |
| 2       | 100.0 | 100.0 | 100.0 | 100.0         | 100.0 | 100.0   | 100.0   | 100.0   |
| 3       | 99.3  | 99.1  | 86.4  | 43.8          | 101.8 | 103.3   | 98.1    | 105.1   |
| 4       | 100.1 | 95.6  | 90.0  | 101.7         | 104.7 | 96.5    | 98.4    | 103.8   |
| 令和4年6月  | 100.9 | 95.8  | 90.5  | 101.7         | 106.4 | 97.1    | 99.1    | 103.5   |
| 7月      | 100.9 | 95.9  | 90.5  | 101.3         | 105.2 | 96.2    | 99.1    | 102.3   |
| 8月      | 100.1 | 95.3  | 89.8  | 102.6         | 104.7 | 97.1    | 97.8    | 102.2   |
| 9月      | 99.0  | 94.9  | 89.6  | 102.1         | 104.3 | 95.5    | 97.1    | 102.0   |
| 10月     | 99.2  | 95.9  | 89.1  | 101.2         | 103.6 | 93.2    | 97.5    | 102.4   |
| 11月     | 100.2 | 95.9  | 88.6  | 103.9         | 103.6 | 94.3    | 96.9    | 102.9   |
| 12月     | 100.2 | 95.9  | 89.1  | 103.8         | 102.3 | 93.8    | 96.5    | 103.7   |
| 令和5年1月  | 100.6 | 93.6  | 96.3  | 103.4         | 102.7 | 92.9    | 95.8    | 103.1   |
| 2月      | 100.6 | 94.2  | 96.1  | 101.4         | 102.5 | 91.5    | 96.6    | 104.0   |
| 3月      | 99.1  | 94.6  | 96.0  | 99.5          | 102.9 | 91.4    | 95.8    | 103.6   |
| 4月      | 100.4 | 96.8  | 97.1  | 98.3          | 103.2 | 93.5    | 95.4    | 103.5   |
| 5月      | 100.8 | 96.9  | 97.1  | 99.2          | 104.7 | 92.8    | 94.8    | 103.2   |
| 6月      | 101.1 | 96.8  | 97.8  | 98.7          | 104.3 | 91.4    | 93.7    | 103.5   |

| 区分      | 不動産業,物品賃貸業 | 学術研究,専門・技術サービス業 | 宿泊業,飲食サービス業 | 生活関連サービス業,娯楽業 | 教育,学習支援業 | 医療,福祉 | 複合サービス業 | サービス業(他に分類されないもの) |
|---------|------------|-----------------|-------------|---------------|----------|-------|---------|-------------------|
| 平成28年平均 | 184.8      | 105.3           | 107.6       | 131.1         | 104.6    | 97.4  | 104.7   | 97.9              |
| 29      | x          | 105.9           | 111.1       | 129.2         | 100.5    | 98.2  | 116.1   | 98.0              |
| 30      | 103.9      | 97.7            | 109.4       | 129.0         | 98.2     | 98.7  | 113.8   | 102.3             |
| 令和元年    | 124.3      | 101.5           | 106.7       | 129.6         | 97.9     | 99.2  | 99.3    | 105.2             |
| 2       | 100.0      | 100.0           | 100.0       | 100.0         | 100.0    | 100.0 | 100.0   | 100.0             |
| 3       | 99.5       | 102.6           | 97.9        | 124.1         | 100.7    | 103.1 | 97.6    | 96.9              |
| 4       | 121.2      | 100.8           | 102.8       | 109.0         | 99.9     | 104.0 | 92.5    | 95.9              |
| 令和4年6月  | 120.7      | 100.7           | 105.7       | 107.1         | 101.2    | 104.9 | 91.5    | 95.8              |
| 7月      | 120.7      | 101.0           | 106.0       | 108.6         | 102.0    | 104.7 | 91.4    | 97.0              |
| 8月      | 120.7      | 101.0           | 105.2       | 107.1         | 99.6     | 103.8 | 91.4    | 97.7              |
| 9月      | 118.9      | 100.9           | 92.7        | 107.9         | 98.3     | 103.8 | 91.2    | 96.6              |
| 10月     | 120.7      | 100.5           | 93.8        | 110.6         | 101.1    | 103.5 | 91.4    | 96.7              |
| 11月     | 117.1      | 101.8           | 110.3       | 111.2         | 101.3    | 103.9 | 91.6    | 96.3              |
| 12月     | 114.3      | 101.6           | 111.3       | 111.1         | 101.4    | 103.9 | 91.7    | 95.2              |
| 令和5年1月  | 190.0      | 85.8            | 111.7       | 110.7         | 99.4     | 103.7 | 91.5    | 95.6              |
| 2月      | 191.1      | 86.2            | 112.5       | 108.8         | 100.0    | 103.3 | 91.1    | 95.7              |
| 3月      | 190.6      | 86.7            | 111.1       | 107.0         | 88.0     | 103.2 | 88.0    | 95.8              |
| 4月      | 193.1      | 85.8            | 110.9       | 106.3         | 95.0     | 104.3 | 89.0    | 95.7              |
| 5月      | 192.2      | 84.8            | 113.6       | 107.9         | 98.3     | 104.3 | 89.3    | 96.2              |
| 6月      | 193.7      | 85.8            | 115.5       | 109.6         | 100.1    | 104.6 | 90.3    | 96.5              |

(参考1)

### 共通事業所による現金給与総額等の対前年同月比の推移 (調査産業計:常用労働者5人以上)

「前年同月分」及び「当月分」ともに集計対象となった調査対象事業所(共通事業所)について計算した現金給与総額等の対前年同月比を下記のとおり参考提供します。

(注1) 第一種事業所(常用労働者数30人以上の事業所)について、平成30年から部分入替え方式を導入※<sup>1,2</sup>したことに伴い、常に一部の調査事業所が前年も調査対象となっていることから共通事業所に限定した集計が可能となりました。

(注2) 共通事業所集計は、同一事業所の平均賃金などの変化をみるためのものであり、労働者数の変化の影響を除くため、前年同月も当月の労働者数をもとに月々の平均賃金などを計算しています。

(注3) 共通事業所のみを用いて集計を行っているため、全事業所による集計に比べてサンプルサイズが小さくなることに留意が必要です。

※1 第一種事業所の入替え方法の変更について(各年1月実施)

平成29年まで 調査対象事業所全体の入替え(2~3年に一度)

平成30年及び平成31年 調査対象事業所全体の1/2の入替え

令和2年以降 調査対象事業所全体の1/3の入替え

※2 第二種事業所(常用労働者数5~29人の事業所)については、毎年1月と7月に調査対象事業所全体の1/3の入替えを行っています。

(給与及び労働時間の構成)

現金給与総額=きまって支給する給与(所定内給与+超過労働給与)+特別に支払われた給与

実労働時間=所内労働時間+所定外労働時間

(注4) 最新月の数値のみ速報値となっております。

#### 1. 賃金(常用労働者5人以上、調査産業計)

単位:%

|      | 現金給与総額 |       |       | きまって支給する給与 |       |       | 所定内給与 |       |       | 所定外給与 | 特別給与  |        |
|------|--------|-------|-------|------------|-------|-------|-------|-------|-------|-------|-------|--------|
|      | 就業形態計  |       |       | 就業形態計      |       |       | 就業形態計 |       |       |       |       |        |
|      |        | 一般    | パート   | 一般         | パート   | 一般    | パート   | 一般    | パート   | 就業形態計 |       |        |
| 令和3年 | 6月     | 3.2   | 3.5   | 3.2        | 1.6   | 1.7   | 2.3   | 1.4   | 1.3   | 3.7   | 5.6   | 5.0    |
|      | 7月     | △ 2.2 | △ 1.6 | 5.4        | △ 0.6 | 0.6   | 2.1   | △ 0.9 | 0.2   | 1.6   | 5.3   | △ 10.7 |
|      | 8月     | △ 0.4 | 0.9   | 3.5        | △ 0.4 | 0.8   | 4.4   | △ 0.5 | 0.6   | 5.0   | 0.3   | △ 0.9  |
|      | 9月     | △ 1.4 | 1.4   | △ 2.5      | △ 1.3 | 1.5   | △ 2.4 | △ 1.9 | 0.8   | △ 2.5 | 8.9   | △ 35.3 |
|      | 10月    | 0.8   | 2.4   | 2.9        | △ 1.1 | 0.1   | 2.9   | △ 0.9 | 0.3   | 3.0   | △ 4.8 | 103.6  |
|      | 11月    | 2.4   | 4.5   | 0.8        | △ 1.1 | 0.5   | 0.3   | △ 1.7 | △ 0.2 | 0.4   | 7.4   | 133.6  |
| 12月  | △ 5.6  | △ 4.2 | △ 3.0 | △ 2.7      | △ 1.6 | △ 0.9 | △ 3.0 | △ 1.9 | △ 1.8 | 2.9   | △ 8.4 |        |
| 令和4年 | 1月     | △ 0.5 | △ 0.4 | △ 3.0      | △ 0.5 | △ 0.3 | △ 3.3 | △ 0.1 | 0.1   | △ 3.3 | △ 6.6 | △ 3.4  |
|      | 2月     | 1.2   | 1.2   | △ 0.1      | 0.2   | 0.1   | △ 0.3 | △ 0.2 | △ 0.2 | △ 0.5 | 7.1   | 507.2  |
|      | 3月     | 0.0   | △ 0.1 | 0.2        | 0.3   | 0.6   | △ 1.3 | 0.6   | 1.0   | △ 1.4 | △ 5.6 | △ 8.6  |
|      | 4月     | 2.1   | 2.7   | △ 1.3      | 1.7   | 2.2   | △ 0.6 | 1.1   | 1.6   | △ 0.9 | 14.1  | 14.4   |
|      | 5月     | △ 1.3 | △ 0.8 | △ 1.5      | 1.6   | 2.2   | 0.4   | 1.9   | 2.6   | 0.0   | △ 4.8 | △ 29.1 |
|      | 6月     | 2.4   | 2.7   | 3.7        | 2.0   | 2.6   | 0.1   | 1.8   | 2.5   | △ 0.3 | 4.8   | 3.2    |
|      | 7月     | △ 2.3 | △ 1.7 | 5.6        | 0.7   | 1.8   | 2.0   | 0.6   | 1.6   | 2.3   | 2.9   | △ 13.6 |
|      | 8月     | 1.1   | 2.7   | △ 1.1      | 0.9   | 2.4   | △ 1.0 | 0.8   | 2.4   | △ 1.2 | 1.8   | 19.2   |
|      | 9月     | 1.8   | 3.5   | △ 0.4      | 1.2   | 2.8   | △ 0.3 | 1.2   | 2.8   | △ 0.1 | △ 0.1 | 948.7  |
|      | 10月    | 2.7   | 4.2   | 0.3        | 2.8   | 4.2   | 0.4   | 2.3   | 3.7   | 0.5   | 13.3  | 0.0    |
|      | 11月    | △ 1.7 | △ 1.4 | 1.3        | 2.5   | 3.2   | 1.2   | 2.1   | 2.8   | 1.4   | 9.5   | △ 55.1 |
|      | 12月    | 0.9   | 0.9   | 3.9        | 1.8   | 1.7   | 4.7   | 2.1   | 2.0   | 4.5   | △ 4.4 | 0.0    |
| 令和5年 | 1月     | 1.3   | 1.2   | △ 2.0      | 1.4   | 1.0   | △ 0.4 | 1.0   | 0.6   | 0.4   | 6.1   | △ 0.6  |
|      | 2月     | 2.3   | 2.1   | 0.9        | 2.0   | 1.8   | 0.4   | 2.5   | 2.4   | 0.1   | △ 5.3 | 206.7  |
|      | 3月     | 2.8   | 2.1   | 4.8        | 1.9   | 1.1   | 4.7   | 1.3   | 0.2   | 5.4   | 11.3  | 26.5   |
|      | 4月     | 4.8   | 4.0   | 1.2        | 2.9   | 2.0   | 1.1   | 2.5   | 1.5   | 1.2   | 9.2   | 331.5  |
|      | 5月     | 3.9   | 2.1   | 7.4        | 4.2   | 2.6   | 6.6   | 3.4   | 1.7   | 6.3   | 17.2  | △ 13.8 |
|      | 6月     | 7.1   | 5.7   | 9.4        | 3.7   | 1.8   | 10.5  | 3.5   | 1.5   | 10.8  | 6.5   | 12.4   |

#### 2. 労働時間(常用労働者5人以上、調査産業計)

単位:%

|      | 総実労働時間 |       |       | 所定内労働時間 |       |       | 所定外労働時間 |       |       |        |      |
|------|--------|-------|-------|---------|-------|-------|---------|-------|-------|--------|------|
|      | 就業形態計  |       |       | 就業形態計   |       |       | 就業形態計   |       |       |        |      |
|      |        | 一般    | パート   | 一般      | パート   | 一般    | パート     | 一般    | パート   |        |      |
| 令和3年 | 6月     | △ 0.4 | △ 0.4 | 0.4     | △ 0.4 | △ 0.6 | 0.9     | 0.0   | 3.3   | △ 14.8 |      |
|      | 7月     | △ 1.0 | △ 0.8 | 3.0     | △ 0.9 | △ 0.6 | 2.7     | △ 3.7 | △ 2.7 | 20.0   |      |
|      | 8月     | △ 1.1 | △ 0.8 | 2.4     | △ 0.8 | △ 0.4 | 2.4     | △ 6.3 | △ 5.7 | 0.0    |      |
|      | 9月     | △ 3.7 | △ 1.6 | △ 4.8   | △ 3.6 | △ 1.6 | △ 5.0   | △ 4.8 | △ 1.8 | 7.7    |      |
|      | 10月    | △ 2.7 | △ 1.4 | △ 2.3   | △ 2.9 | △ 1.7 | △ 2.2   | 1.3   | 2.9   | △ 6.3  |      |
|      | 11月    | △ 1.2 | 0.3   | △ 1.8   | △ 0.9 | 0.6   | △ 1.7   | △ 5.7 | △ 3.5 | △ 4.8  |      |
|      | 12月    | △ 0.9 | △ 0.1 | 0.4     | △ 1.0 | △ 0.3 | 0.4     | 1.2   | 2.7   | 0.0    |      |
|      | 令和4年   | 1月    | 0.3   | 1.6     | △ 6.2 | △ 0.8 | 0.4     | △ 6.3 | 21.2  | 21.3   | 0.0  |
|      |        | 2月    | △ 1.5 | △ 0.4   | △ 5.1 | △ 2.0 | △ 1.1   | △ 5.3 | 9.7   | 10.7   | 9.1  |
|      |        | 3月    | △ 1.6 | △ 0.5   | △ 6.3 | △ 1.5 | △ 0.3   | △ 6.4 | △ 4.3 | △ 5.3  | 0.0  |
|      |        | 4月    | △ 2.8 | △ 1.9   | △ 6.5 | △ 2.8 | △ 1.8   | △ 6.7 | △ 2.9 | △ 4.2  | 10.0 |
|      |        | 5月    | △ 1.6 | △ 0.8   | △ 3.9 | △ 1.3 | △ 0.3   | △ 4.3 | △ 7.7 | △ 9.0  | 33.3 |
| 6月   |        | △ 1.5 | △ 0.7 | △ 3.9   | △ 1.4 | △ 0.5 | △ 4.4   | △ 3.3 | △ 3.6 | 44.4   |      |
| 7月   |        | △ 1.1 | △ 1.6 | 6.1     | △ 1.0 | △ 1.4 | 5.9     | △ 3.8 | △ 5.6 | 20.0   |      |
| 8月   |        | △ 0.7 | 0.3   | △ 1.3   | △ 0.9 | 0.1   | △ 1.4   | 4.0   | 4.5   | 0.0    |      |
| 9月   |        | 0.3   | 0.0   | 8.4     | 0.2   | △ 0.2 | 8.2     | 1.8   | 4.0   | 22.2   |      |
| 10月  |        | △ 1.4 | △ 1.3 | 2.0     | △ 1.7 | △ 1.7 | 2.3     | 5.4   | 8.2   | △ 16.7 |      |
| 11月  |        | △ 1.0 | △ 0.2 | △ 2.9   | △ 1.3 | △ 0.6 | △ 2.8   | 5.3   | 6.5   | △ 10.0 |      |
| 12月  |        | △ 2.2 | △ 2.4 | △ 0.5   | △ 2.3 | △ 2.6 | △ 0.5   | 1.8   | 1.3   | 0.0    |      |
| 令和5年 | 1月     | △ 2.5 | △ 3.0 | △ 2.0   | △ 2.9 | △ 3.5 | △ 1.8   | 3.8   | 3.7   | △ 18.2 |      |
|      | 2月     | 0.8   | 0.3   | 1.6     | 0.5   | △ 0.1 | 1.7     | 6.7   | 5.8   | △ 12.5 |      |
|      | 3月     | 1.3   | 0.7   | 2.6     | 0.5   | △ 0.3 | 2.8     | 13.4  | 14.4  | △ 7.1  |      |
|      | 4月     | 0.5   | 0.1   | △ 1.7   | 0.1   | △ 0.2 | △ 2.1   | 6.3   | 3.7   | 30.0   |      |
|      | 5月     | 2.0   | 1.1   | 2.6     | 0.8   | △ 0.3 | 2.4     | 23.6  | 21.9  | 18.2   |      |
|      | 6月     | 1.7   | 0.2   | 6.2     | 1.6   | △ 0.1 | 6.5     | 4.1   | 5.1   | △ 20.0 |      |

(参考2)

共通事業所による現金給与総額等の対前年同月比の推移  
(調査産業計:常用労働者30人以上)

## 1. 賃金(常用労働者30人以上、調査産業計)

単位:%

|      |      | 現金給与総額 |       |       | きまって支給する給与 |       |       | 所定内給与 |       |       | 所定外給与  | 特別給与   |        |
|------|------|--------|-------|-------|------------|-------|-------|-------|-------|-------|--------|--------|--------|
|      |      | 就業形態計  |       |       | 就業形態計      |       |       | 就業形態計 |       |       |        |        |        |
|      |      | 一般     | パート   |       | 一般         | パート   |       | 一般    | パート   |       |        |        |        |
| 令和3年 | 6月   | 3.3    | 4.0   | 4.6   | 0.5        | 0.8   | 2.8   | 0.8   | 1.0   | 3.0   | △ 3.6  | 7.0    |        |
|      | 7月   | △ 1.2  | △ 1.3 | 2.8   | 0.7        | 0.9   | 2.2   | 0.3   | 0.4   | 2.0   | 6.8    | △ 12.2 |        |
|      | 8月   | △ 0.5  | △ 0.7 | 5.0   | △ 0.5      | △ 0.7 | 4.9   | △ 0.2 | △ 0.4 | 5.3   | △ 5.6  | 2.5    |        |
|      | 9月   | 0.7    | 1.0   | 2.9   | 0.9        | 1.3   | 2.9   | 0.0   | 0.2   | 2.8   | 13.6   | △ 33.8 |        |
|      | 10月  | 2.1    | 2.4   | 4.2   | △ 0.9      | △ 1.0 | 4.2   | △ 0.3 | △ 0.3 | 4.2   | △ 9.0  | 103.3  |        |
|      | 11月  | 3.6    | 4.0   | 4.6   | 0.6        | 0.6   | 4.6   | △ 0.4 | △ 0.6 | 4.7   | 13.5   | 115.2  |        |
|      | 12月  | △ 1.4  | △ 0.9 | 0.0   | △ 3.7      | △ 3.8 | 1.2   | △ 4.0 | △ 4.2 | 1.5   | 0.4    | 0.8    |        |
|      | 令和4年 | 1月     | △ 1.1 | △ 0.1 | △ 2.2      | △ 1.0 | 0.1   | △ 2.9 | △ 1.0 | 0.1   | △ 2.9  | △ 1.5  | △ 6.3  |
|      |      | 2月     | △ 0.3 | 1.1   | △ 3.5      | △ 0.1 | 1.3   | △ 3.6 | △ 0.9 | 0.5   | △ 4.3  | 14.0   | △ 50.3 |
|      |      | 3月     | △ 1.2 | 0.0   | △ 4.0      | 0.1   | 1.5   | △ 3.5 | △ 0.1 | 1.2   | △ 3.8  | 4.5    | △ 26.3 |
|      |      | 4月     | 2.2   | 3.0   | 1.1        | 2.1   | 2.7   | 1.2   | 1.9   | 2.6   | 1.0    | 5.0    | 17.7   |
|      |      | 5月     | △ 0.9 | 0.3   | △ 4.4      | 1.6   | 2.6   | △ 0.2 | 1.6   | 2.5   | △ 0.3  | 3.0    | △ 19.3 |
| 6月   |      | 1.7    | 3.0   | △ 1.4 | 2.5        | 3.8   | △ 0.4 | 2.4   | 3.7   | △ 1.0 | 4.7    | 0.6    |        |
| 7月   |      | 1.3    | 2.0   | 1.5   | 1.5        | 2.1   | 1.6   | 1.2   | 1.8   | 1.4   | 7.4    | 0.4    |        |
| 8月   |      | 4.7    | 5.6   | 1.9   | 3.1        | 3.8   | 2.1   | 3.0   | 3.6   | 2.1   | 5.2    | 140.5  |        |
| 9月   |      | 3.2    | 3.8   | 2.2   | 2.8        | 3.4   | 2.3   | 2.9   | 3.5   | 2.3   | 1.4    | 591.9  |        |
| 10月  |      | 2.4    | 3.2   | △ 0.3 | 2.5        | 3.3   | △ 0.1 | 2.1   | 2.9   | △ 0.2 | 10.5   | △ 1.5  |        |
| 11月  |      | 1.5    | 1.8   | 1.0   | 2.9        | 3.4   | 1.0   | 3.0   | 3.5   | 1.1   | 1.1    | △ 25.7 |        |
| 12月  |      | 0.2    | 0.7   | 2.6   | 2.7        | 3.2   | 3.4   | 3.3   | 3.8   | 3.0   | △ 6.8  | △ 2.0  |        |
| 令和5年 | 1月   | 2.1    | 1.8   | △ 0.7 | 2.2        | 2.0   | △ 0.6 | 1.5   | 1.2   | △ 0.5 | 13.3   | △ 34.8 |        |
|      | 2月   | 3.5    | 3.1   | 3.9   | 2.7        | 2.4   | 2.4   | 4.4   | 4.3   | 2.1   | △ 17.5 | 557.6  |        |
|      | 3月   | 2.1    | 1.3   | 2.5   | 2.0        | 1.2   | 2.6   | 2.0   | 1.2   | 2.5   | 1.4    | 4.7    |        |
|      | 4月   | 2.9    | 1.7   | 4.0   | 2.9        | 1.8   | 4.1   | 2.6   | 1.5   | 3.8   | 7.9    | △ 4.7  |        |
|      | 5月   | 4.4    | 3.2   | 9.5   | 3.7        | 2.5   | 8.5   | 3.1   | 1.9   | 8.3   | 12.8   | 110.1  |        |
|      | 6月   | 6.6    | 5.7   | 8.0   | 3.0        | 2.1   | 6.4   | 2.8   | 1.8   | 6.5   | 7.6    | 10.6   |        |

## 2. 労働時間(常用労働者30人以上、調査産業計)

単位:%

|      |      | 総実労働時間 |       |       | 所定内労働時間 |       |       | 所定外労働時間 |       |        |       |
|------|------|--------|-------|-------|---------|-------|-------|---------|-------|--------|-------|
|      |      | 就業形態計  |       |       | 就業形態計   |       |       | 就業形態計   |       |        |       |
|      |      | 一般     | パート   |       | 一般      | パート   |       | 一般      | パート   |        |       |
| 令和3年 | 6月   | △ 1.4  | △ 1.1 | △ 0.8 | △ 1.3   | △ 1.0 | △ 0.8 | △ 3.4   | △ 2.7 | △ 4.3  |       |
|      | 7月   | △ 1.1  | △ 0.7 | △ 1.6 | △ 1.1   | △ 0.8 | △ 1.7 | 0.0     | 0.0   | 3.6    |       |
|      | 8月   | △ 0.5  | △ 0.1 | △ 1.1 | △ 0.6   | △ 0.2 | △ 1.2 | 1.1     | 1.9   | 3.6    |       |
|      | 9月   | △ 1.8  | △ 1.3 | △ 2.8 | △ 2.1   | △ 1.6 | △ 2.9 | 2.3     | 3.8   | 0.0    |       |
|      | 10月  | △ 1.9  | △ 1.6 | △ 1.8 | △ 2.1   | △ 1.8 | △ 2.0 | 1.2     | 1.9   | 4.0    |       |
|      | 11月  | 0.6    | 0.8   | 1.3   | 0.5     | 0.7   | 1.2   | 2.1     | 1.7   | 3.4    |       |
|      | 12月  | △ 1.6  | △ 1.6 | △ 0.7 | △ 1.6   | △ 1.6 | △ 0.3 | △ 1.1   | △ 0.9 | △ 11.1 |       |
|      | 令和4年 | 1月     | △ 1.5 | △ 0.3 | △ 3.8   | △ 1.3 | △ 0.1 | △ 3.7   | △ 5.9 | △ 3.7  | △ 7.1 |
|      |      | 2月     | △ 2.2 | △ 1.0 | △ 5.4   | △ 2.8 | △ 1.6 | △ 5.7   | 11.7  | 12.2   | 5.3   |
|      |      | 3月     | △ 3.1 | △ 2.2 | △ 4.3   | △ 3.1 | △ 2.3 | △ 4.6   | △ 1.5 | △ 1.2  | 11.1  |
|      |      | 4月     | △ 3.2 | △ 2.8 | △ 3.0   | △ 3.2 | △ 2.8 | △ 3.3   | △ 3.1 | △ 2.5  | 11.8  |
|      |      | 5月     | △ 2.9 | △ 2.2 | △ 3.4   | △ 2.5 | △ 1.9 | △ 3.5   | △ 9.1 | △ 8.5  | 0.0   |
| 6月   |      | △ 1.8  | △ 0.8 | △ 3.0 | △ 1.7   | △ 0.7 | △ 3.7 | △ 3.3   | △ 3.9 | 31.3   |       |
| 7月   |      | △ 3.1  | △ 3.1 | △ 0.5 | △ 2.9   | △ 3.0 | △ 0.6 | △ 6.6   | △ 5.3 | 5.0    |       |
| 8月   |      | △ 1.6  | △ 0.9 | △ 2.6 | △ 1.6   | △ 1.0 | △ 2.7 | △ 1.7   | 1.4   | 0.0    |       |
| 9月   |      | △ 1.4  | △ 0.9 | △ 2.3 | △ 1.6   | △ 1.1 | △ 2.2 | 1.6     | 1.3   | △ 5.3  |       |
| 10月  |      | △ 3.0  | △ 2.4 | △ 4.5 | △ 3.4   | △ 2.9 | △ 4.5 | 6.6     | 7.9   | 0.0    |       |
| 11月  |      | △ 1.1  | △ 0.7 | △ 1.8 | △ 1.2   | △ 0.9 | △ 1.8 | 1.6     | 2.5   | △ 5.3  |       |
| 12月  |      | △ 1.8  | △ 1.5 | △ 0.9 | △ 2.1   | △ 1.9 | △ 1.4 | 4.7     | 4.9   | 23.5   |       |
| 令和5年 | 1月   | △ 1.6  | △ 1.7 | △ 1.8 | △ 2.2   | △ 2.5 | △ 1.8 | 9.6     | 11.1  | 0.0    |       |
|      | 2月   | 1.8    | 1.5   | 0.8   | 1.4     | 1.2   | 0.5   | 9.2     | 7.2   | 20.0   |       |
|      | 3月   | 1.4    | 1.5   | △ 2.3 | 0.6     | 0.7   | △ 2.5 | 17.4    | 16.1  | 7.7    |       |
|      | 4月   | 1.4    | 0.6   | 1.3   | 1.2     | 0.5   | 1.3   | 5.4     | 3.3   | 0.0    |       |
|      | 5月   | 1.4    | 0.5   | 3.4   | 0.7     | △ 0.2 | 3.3   | 14.3    | 11.6  | 7.7    |       |
|      | 6月   | 1.6    | 1.1   | 2.4   | 1.4     | 0.8   | 2.5   | 7.1     | 7.0   | △ 7.7  |       |