

毎月勤労統計調査地方調査 <令和5年11月分(確報)>

公表日 令和6年2月29日
高知県統計分析課
823-9345

《事業所規模 5人以上》

1. 賃金の動き(1表参照)

		対前月比(差)	対前年同月比(差)
現金給与総額	244,819 円	5.0 %	1.0 %
きまって支給する給与	230,878 円	△ 0.2 %	1.2 %
特別に支払われた給与	13,941 円	12,121 円	△ 291 円

2. 労働時間の動き(2表参照)

出勤日数	18.2 日	0.1 日	△ 0.5 日
総実労働時間	134.4 時間	0.2 %	△ 2.9 %
所定外労働時間	6.7 時間	0.0 %	△ 2.9 %

3. 雇用の動き(3表参照)

常用労働者数	227,897 人	0.2 %	0.5 %
パート労働者比率	33.1 %	0.6 pt	2.5 pt
労働異動率			
入職率	1.57 %		△ 0.10 pt
離職率	1.41 %		0.12 pt

利用上の注意

- 令和4年1月分確報公表時から、指数は、令和2年平均を100とする令和2年基準となりました。これに伴い、令和4年1月分以降と比較できるように、令和3年12月分までの指数を令和2年平均が100となるように改定しました。令和3年12月分までの増減率は、一部を除き、改定前の指数で計算しているため、改定後の指数で計算した場合と必ずしも一致しません。
- 「-」は該当データのないものを示し、「x」は標本数が寡少につき秘匿のため公表できないもの。「0」は集計単位未満のデータ量を示します。
- 「鉱業,採石業,砂利採取業」については、調査事業所数が少ないので公表しませんが、調査産業計には含まれます。
- 対前年同月増減率は指数により作成しています。実数で計算した場合に必ずしも一致しません。
- 平成29年1月分から日本標準産業分類(平成25年10月改定)に基づき表章しています。平成21年以前の結果との接続については、厚生労働省のWebページ(<https://www.mhlw.go.jp/toukei/list/dl/maikin-hyosyo.pdf>)を参照ください。
- 常用労働者とは、
 - ① 期間を定めずに雇われている者
 - ② 1か月以上の期間を定めて雇われている者のいずれかに該当する者をいいます。
- パートタイム労働者とは、常用労働者のうち、
 - ① 1日の所定労働時間が一般の労働者より短い者
 - ② 1日の所定労働時間が一般の労働者と同じで1週の所定労働日数が一般の労働者より短い者のいずれかに該当する労働者のことです。また、一般労働者とは、常用労働者のうち、パートタイム労働者でない労働者です。
- 入職(離職)率とは、前月末労働者数に対する月間の入職(離職)者の割合(%)です。なお、入職(離職)者には、同一企業内での事業所間の異動者を含みます。
- 調査対象事業所のうち第一種事業所(事業所規模30人以上)の抽出方法は、従来の2~3年に一度行う総入れ替え方式から、毎年1月分調査時に行う部分入れ替え方式に平成30年から変更となりました。賃金、労働時間指数とその増減率は、総入れ替え方式のときに行っていた過去に遡った改定は実施しません。
- 確報値は、速報値の集計後に新たに提出された調査票を加え再集計したものです。そのため、速報値は確報値で改訂される場合があります。

<給与の構成について>

①現金給与総額	②きまって支給する給与		⑤特別に支払われた給与	
		③所定内給与	④超過労働給与	
①=②+⑤	②=③+④	③	④	⑤

*①現金給与総額は、社会保険料や所得税等を控除する前の総支給額です。

*③所定内給与とは、基本給、業績手当、職務手当等のことです。

*④超過労働給与とは、残業手当や深夜勤務手当等のことです。

*⑤特別に支払われた給与とは、賞与(いわゆるボーナス)、ベースアップの差額追給等のことです。

【事業所規模 5人以上】

(1表) 月間現金給与と額

(単位:円、%)

産 業	現金給与と総額			きまって支給する給与			所定内給与			特別に支払われた給与		
	対前月 増減率	対前年同月 増減率		対前月 増減率	対前年同月 増減率		対前月 増減率	対前年同月 増減率		対前月 増減率	対前年同月 増減率	
全国(調査産業計・確報値)	289,905	3.8	0.7	271,785	△ 0.1	1.0	252,146	△ 0.2	1.0	18,120	10,843	△ 736
高知県(調査産業計)	244,819	5.0	1.0	230,878	△ 0.2	1.2	218,651	0.0	1.1	13,941	12,121	△ 291
建設業	286,183	△ 3.2	△ 7.7	285,419	△ 1.6	△ 4.3	275,458	△ 1.8	△ 2.9	764	△ 4,851	△ 11,120
製造業	315,465	30.1	4.7	247,316	2.1	6.9	231,109	1.4	6.3	68,149	67,873	△ 1,780
電気・ガス・熱供給・水道業	368,187	△ 1.4	△ 6.7	367,947	△ 1.0	△ 6.6	330,155	△ 1.3	△ 5.9	240	△ 1,467	△ 305
情報通信業	351,923	9.3	27.7	306,321	0.4	11.4	281,987	1.1	12.4	45,602	28,714	45,283
運輸業, 郵便業	219,608	8.2	△ 13.7	212,038	4.4	△ 13.3	188,530	4.6	△ 10.9	7,570	7,570	△ 1,983
卸売業, 小売業	200,850	△ 1.1	1.5	200,190	△ 1.0	1.7	190,660	1.7	1.6	660	△ 266	△ 613
金融業, 保険業	339,658	0.7	10.7	339,546	0.8	10.7	324,386	0.8	9.6	112	△ 120	△ 165
不動産業, 物品賃貸業	256,363	△ 0.3	15.9	256,363	△ 0.3	15.9	242,461	△ 0.9	24.9	0	0	0
学術研究, 専門・技術サービス業	367,055	6.3	18.8	347,591	1.1	16.3	329,121	0.9	17.3	19,464	18,002	9,553
宿泊業, 飲食サービス業	114,120	4.6	0.6	107,754	2.8	△ 4.1	103,772	2.7	△ 4.2	6,366	2,152	5,253
生活関連サービス業, 娯楽業	249,409	8.7	31.6	225,489	△ 1.8	18.9	205,318	△ 2.6	13.9	23,920	23,920	23,920
教育, 学習支援業	293,816	△ 2.8	3.5	286,788	△ 4.9	4.2	283,641	△ 5.3	4.0	7,028	6,328	△ 1,469
医療, 福祉	281,168	5.5	△ 1.1	264,854	△ 0.5	0.4	249,621	△ 0.8	△ 0.6	16,314	16,121	△ 4,094
複合サービス業	291,315	△ 2.6	△ 5.8	291,283	0.1	△ 2.5	280,551	△ 0.3	△ 3.0	32	△ 8,180	△ 10,395
サービス業(他に分類されないもの)	204,317	1.3	4.4	196,944	0.2	2.3	183,902	△ 0.2	1.9	7,373	2,171	4,017

注) ① 特別に支払われた給与については指数を作成していないため、実数による増減差です。

令和5年11月

② 「現金給与と総額」=「きまって支給する給与」+「特別に支払われた給与」・「きまって支給する給与」=「所定内給与」+「超過労働給与」

③ 「-」は該当データの無いものを示し、「x」は標本数が寡少につき秘匿のため公表できないもの。「0」は集計単位未満のデータ量を示す。

【事業所規模 5人以上】

(2表) 月間実労働時間数および出勤日数

(単位:時間、日、%)

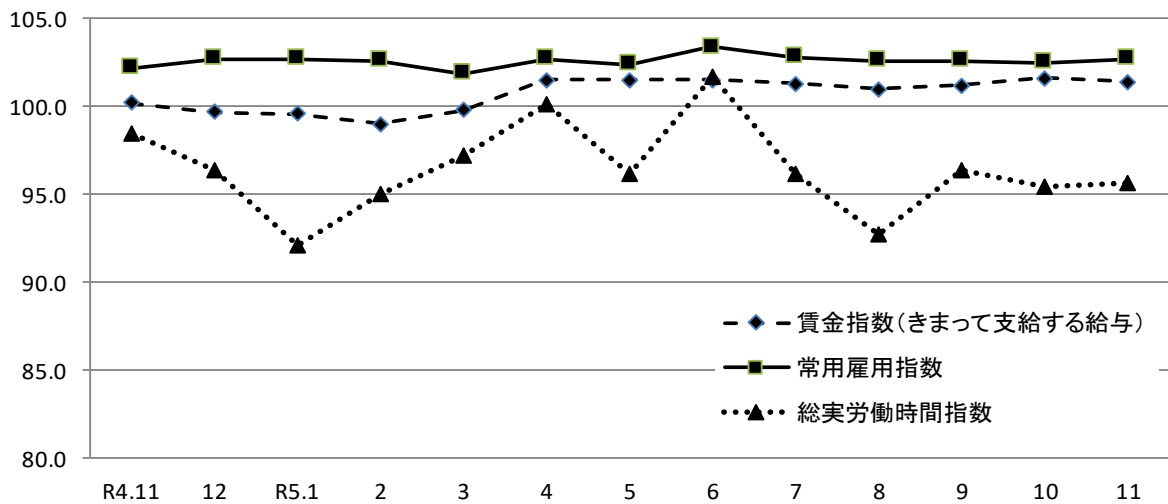
産 業	総実労働時間			所定内労働時間			所定外労働時間			出勤日数		
	対前月 増減率	対前年同月 増減率		対前月 増減率	対前年同月 増減率		対前月 増減率	対前年同月 増減率		対前月 増減率	対前年同月 増減率	
全国(調査産業計・確報値)	138.3	0.0	△ 0.3	128.0	0.0	△ 0.1	10.3	0.0	△ 1.8	17.9	0.0	0.0
高知県(調査産業計)	134.4	0.2	△ 2.9	127.7	0.2	△ 3.0	6.7	0.0	△ 2.9	18.2	0.1	△ 0.5
建設業	161.1	△ 1.0	△ 2.2	154.6	△ 0.7	△ 0.4	6.5	△ 8.5	△ 30.8	21.1	0.0	△ 0.3
製造業	160.8	2.8	2.9	151.1	2.4	2.9	9.7	9.0	2.1	20.5	0.4	0.7
電気・ガス・熱供給・水道業	159.4	△ 4.8	△ 1.3	144.0	△ 4.8	△ 0.5	15.4	△ 4.9	△ 8.3	18.5	△ 0.9	△ 0.3
情報通信業	168.3	0.5	△ 2.3	157.0	1.7	0.0	11.3	△ 13.1	△ 25.7	20.1	0.1	0.8
運輸業, 郵便業	150.5	0.6	△ 13.1	130.1	0.2	△ 13.5	20.4	3.6	△ 10.1	17.5	0.4	△ 2.6
卸売業, 小売業	129.8	1.7	△ 4.1	124.2	1.8	△ 4.5	5.6	0.0	7.6	18.0	0.1	△ 1.5
金融業, 保険業	149.0	1.0	4.9	139.4	1.1	3.0	9.6	0.0	45.5	18.6	0.2	0.6
不動産業, 物品賃貸業	144.7	1.3	△ 9.5	135.9	0.4	△ 4.3	8.8	17.3	△ 50.8	19.3	0.2	△ 0.4
学術研究, 専門・技術サービス業	153.9	△ 1.0	8.0	141.7	△ 3.3	5.2	12.2	35.6	54.5	19.2	△ 0.5	0.8
宿泊業, 飲食サービス業	91.3	1.6	△ 7.5	88.0	1.3	△ 7.8	3.3	10.0	0.0	14.8	0.2	△ 1.4
生活関連サービス業, 娯楽業	145.5	△ 1.6	7.6	135.1	△ 2.4	3.5	10.4	10.6	121.3	19.2	△ 0.5	1.3
教育, 学習支援業	124.6	△ 9.5	△ 8.9	116.7	△ 9.5	△ 7.8	7.9	△ 10.2	△ 23.3	16.7	△ 1.1	△ 0.7
医療, 福祉	138.1	1.2	△ 1.9	133.9	1.6	△ 1.9	4.2	△ 8.7	△ 2.3	18.5	0.2	△ 0.3
複合サービス業	148.7	△ 1.8	0.0	141.8	△ 3.3	△ 0.8	6.9	43.8	19.0	18.9	△ 0.3	0.2
サービス業(他に分類されないもの)	133.8	△ 1.7	0.6	126.3	△ 1.6	0.8	7.5	△ 3.8	△ 2.6	19.0	△ 0.2	0.5

注) ① 出勤日数については指数を作成していないので、実数による増減差です。

令和5年11月

② 「-」は該当データの無いものを示し、「x」は標本数が寡少につき秘匿のため公表できないもの。「0」は集計単位未満のデータ量を示す。

(図1) 賃金・労働時間・常用雇用指数(令和2年平均=100)の変化(事業所規模5人以上)



《 事業所規模 5人以上 》

(3表) 常用労働者数および労働異動率

(単位:人、%、ポイント)

産 業	本調査期間末常用労働者数				労働異動率			
	対前月 増減率	対前年同月 増 減 率	パートタイム 労働者比率	入職率	対前年同月 増 減 差	離職率	対前年同月 増 減 差	
全国(調査産業計・確報値)	52,823,720	0.3	2.1	32.7	1.79	0.15	1.53	△ 0.03
高知県(調査産業計)	227,897	0.2	0.5	33.1	1.57	△ 0.10	1.41	0.12
建設業	13,969	△ 0.6	△ 2.7	4.3	0.78	0.45	1.35	0.55
製造業	19,287	△ 0.8	△ 6.3	13.4	0.48	△ 1.09	1.33	0.49
電気・ガス・熱供給・水道業	1,289	△ 0.2	△ 1.0	5.2	0.00	△ 2.20	0.23	0.15
情報通信業	2,743	0.0	3.2	2.8	0.84	△ 1.50	0.84	△ 1.46
運輸業,郵便業	9,297	△ 0.4	1.6	21.0	0.41	△ 0.59	0.82	0.42
卸売業,小売業	41,620	1.9	△ 0.8	44.5	3.38	2.22	1.47	0.63
金融業,保険業	5,520	0.1	△ 1.1	13.5	0.29	△ 0.21	0.24	△ 0.03
不動産業,物品賃貸業	2,418	0.4	28.0	40.4	0.54	△ 0.51	0.17	△ 1.41
学術研究,専門・技術サービス業	4,259	△ 0.1	△ 3.5	12.8	0.00	△ 0.94	0.09	0.09
宿泊業,飲食サービス業	31,396	△ 0.1	6.3	80.6	3.31	△ 0.84	3.36	△ 0.30
生活関連サービス業,娯楽業	7,231	0.3	3.5	34.6	0.65	△ 3.90	0.33	△ 1.62
教育,学習支援業	15,282	0.2	△ 0.5	31.0	1.14	△ 0.44	0.94	△ 0.16
医療,福祉	59,811	△ 0.5	1.5	21.1	0.64	△ 0.61	1.19	0.15
複合サービス業	2,905	△ 0.3	0.1	12.6	0.00	△ 1.50	0.27	0.27
サービス業(他に分類されないもの)	10,756	1.4	△ 2.1	35.5	2.29	1.29	0.87	△ 0.36

注) ① 労働異動率については指数を作成していないので、実数による増減差です。

令和5年11月

② 「-」は該当データのないものを示し、「x」は標本数が甚少につき秘匿のため公表できないもの。「0」は集計単位未満のデータ量を示す。

《 事業所規模 5人以上 》

(4表) 産業別・就業形態別常用労働者数、月間給与額、労働時間数等

(単位:人、円、日、時間)

就業形態	産 業	本調査期間末 労働者数	現金給与 総 額	きまって 支給する 給 与			特別に 支払われた 給 与	出 勤 日 数	総 実 労働 時間	所 定 内 労働 時間	所 定 外 労働 時間
				所定内 給 与	超過労働 給 与						
一般労働者	調 査 産 業 計	152,484	317,857	298,177	280,689	17,488	19,680	20.1	161.3	151.9	9.4
	製 造 業	16,697	346,635	268,170	250,262	17,908	78,465	21.0	169.6	159.1	10.5
	卸 売 業, 小 売 業	23,082	282,889	282,012	265,621	16,391	877	20.5	164.6	155.1	9.5
	医 療, 福 祉	47,213	325,082	304,657	285,960	18,697	20,425	19.6	152.2	147.1	5.1
パートタイム 労働者	調 査 産 業 計	75,413	95,363	93,166	91,703	1,463	2,197	14.1	79.4	78.1	1.3
	製 造 業	2,590	113,885	112,451	107,238	5,213	1,434	17.2	104.3	99.6	4.7
	卸 売 業, 小 売 業	18,538	95,577	95,194	94,469	725	383	14.9	85.2	84.6	0.6
	医 療, 福 祉	12,598	118,501	117,413	115,012	2,401	1,088	14.3	85.8	84.7	1.1

令和5年11月

統計表:事業所規模 5人以上

賃金指数(現金給与総額)

(R2年平均=100)

区分	調査産業計		建設業		製造業		電気・ガス・熱供給・水道業		情報通信業		運輸業,郵便業		卸売業,小売業		金融業,保険業	
	名目	実質	名目	実質	名目	実質	名目	実質	名目	実質	名目	実質	名目	実質	名目	実質
平成28年平均	109.1	111.3	108.0	110.2	101.3	103.4	x	x	146.4	149.4	107.2	109.4	101.0	103.1	123.9	126.4
29	111.8	113.0	138.7	140.2	101.6	102.7	x	x	138.7	140.2	108.5	109.7	109.1	110.3	116.3	117.6
30	99.6	100.1	90.8	91.3	105.2	105.7	123.5	124.1	114.2	114.8	101.0	101.5	100.4	100.9	117.8	118.4
令和元年	101.0	100.8	97.9	97.7	97.6	97.4	103.5	103.3	100.6	100.4	103.8	103.6	96.9	96.7	110.9	110.7
2	100.0	100.0	100.0	100.0	100.0	100.0	100.0	100.0	100.0	100.0	100.0	100.0	100.0	100.0	100.0	100.0
3	98.1	98.5	118.8	119.3	107.6	108.0	98.0	98.4	104.8	105.2	93.7	94.1	90.7	91.1	102.4	102.8
4	99.0	97.2	102.7	100.9	105.9	104.0	110.2	108.3	101.4	99.6	99.7	97.9	102.5	100.7	106.1	104.2
令和4年11月	89.9	86.9	92.1	89.1	114.9	111.1	86.6	83.8	78.6	76.0	96.6	93.4	88.5	85.6	92.0	89.0
12月	168.3	163.7	162.8	158.4	166.2	161.7	213.1	207.3	139.4	135.6	146.2	142.2	174.2	169.5	225.2	219.1
令和5年1月	86.2	83.2	81.0	78.2	88.0	84.9	81.0	78.2	83.8	80.9	88.3	85.2	86.1	83.1	95.1	91.8
2月	84.3	81.6	82.7	80.1	89.2	86.4	80.3	77.7	95.3	92.3	87.8	85.0	85.7	83.0	94.7	91.7
3月	88.3	85.2	88.0	84.9	95.8	92.5	78.6	75.9	102.9	99.3	106.7	103.0	86.4	83.4	96.2	92.9
4月	87.9	84.0	83.3	79.6	92.5	88.4	80.1	76.6	85.4	81.6	90.1	86.1	95.8	91.6	98.5	94.2
5月	87.4	83.1	83.6	79.5	91.5	87.0	80.5	76.5	91.5	87.0	88.0	83.7	87.7	83.4	97.8	93.0
6月	152.7	144.3	137.7	130.2	138.3	130.7	167.3	158.1	177.0	167.3	92.4	87.3	128.1	121.1	274.9	259.8
7月	106.3	100.0	103.4	97.3	131.9	124.1	92.9	87.4	93.2	87.7	114.4	107.6	128.9	121.3	109.2	102.7
8月	86.9	81.4	82.7	77.5	95.0	89.0	80.7	75.6	88.1	82.6	87.5	82.0	91.7	85.9	101.4	95.0
9月	86.1	80.4	83.7	78.2	92.8	86.6	80.8	75.4	87.7	81.9	80.5	75.2	90.5	84.5	100.3	93.7
10月	86.5	80.1	87.8	81.3	92.5	85.6	82.0	75.9	91.9	85.1	77.1	71.4	90.8	84.1	101.1	93.6
11月	90.8	84.3	85.0	78.9	120.3	111.7	80.8	75.0	100.4	93.2	83.4	77.4	89.8	83.4	101.8	94.5

区分	不動産業,物品賃貸業		学術研究,専門・技術サービス業		宿泊業,飲食サービス業		生活関連サービス業,娯楽業		教育,学習支援業		医療,福祉		複合サービス業		サービス業(他に分類されないもの)	
	名目	実質	名目	実質	名目	実質	名目	実質	名目	実質	名目	実質	名目	実質	名目	実質
平成28年平均	122.0	124.5	103.4	105.5	110.0	112.2	95.0	96.9	85.6	87.3	114.6	116.9	91.0	92.9	114.2	116.5
29	98.5	99.6	104.1	105.3	109.8	111.0	89.3	90.3	90.4	91.4	110.9	112.1	104.7	105.9	111.2	112.4
30	75.7	76.1	84.3	84.7	104.5	105.0	110.1	110.7	96.2	96.7	93.1	93.6	98.8	99.3	124.8	125.4
令和元年	100.0	99.8	85.9	85.7	93.5	93.3	96.5	96.3	115.3	115.1	100.4	100.2	99.8	99.6	114.3	114.1
2	100.0	100.0	100.0	100.0	100.0	100.0	100.0	100.0	100.0	100.0	100.0	100.0	100.0	100.0	100.0	100.0
3	81.2	81.5	102.8	103.2	106.6	107.0	105.1	105.5	95.7	96.1	94.4	94.8	101.6	102.0	103.9	104.3
4	86.3	84.8	90.1	88.5	121.0	118.9	107.4	105.5	86.9	85.4	94.0	92.3	107.2	105.3	115.6	113.6
令和4年11月	78.7	76.1	79.8	77.2	109.0	105.4	92.1	89.1	66.5	64.3	89.5	86.6	88.1	85.2	102.8	99.4
12月	181.6	176.7	187.5	182.4	151.9	147.8	171.4	166.7	191.3	186.1	155.8	151.6	216.1	210.2	189.9	184.7
令和5年1月	78.7	76.0	81.4	78.6	108.1	104.3	105.9	102.2	68.0	65.6	89.2	86.1	85.8	82.8	102.9	99.3
2月	99.8	96.6	82.7	80.1	107.4	104.0	107.6	104.2	69.3	67.1	80.5	77.9	86.5	83.7	103.5	100.2
3月	100.3	96.8	98.8	95.4	108.6	104.8	104.6	101.0	74.6	72.0	83.9	81.0	85.2	82.2	108.8	105.0
4月	90.4	86.4	87.5	83.7	113.8	108.8	108.8	104.0	74.7	71.4	82.2	78.6	85.8	82.0	115.0	109.9
5月	82.2	78.1	88.7	84.3	114.7	109.0	104.8	99.6	71.5	68.0	86.1	81.8	102.0	97.0	101.6	96.6
6月	131.0	123.8	195.9	185.2	125.4	118.5	154.2	145.7	220.5	208.4	147.2	139.1	230.0	217.4	143.5	135.6
7月	95.0	89.4	110.0	103.5	111.9	105.3	148.4	139.6	72.6	68.3	97.8	92.0	83.1	78.2	139.6	131.3
8月	94.1	88.2	89.1	83.5	115.7	108.4	107.9	101.1	66.5	62.3	83.9	78.6	93.1	87.3	102.7	96.3
9月	94.5	88.2	90.2	84.2	104.5	97.6	105.2	98.2	68.6	64.1	85.4	79.7	81.0	75.6	103.0	96.2
10月	91.4	84.6	89.2	82.6	104.8	97.0	111.5	103.2	70.8	65.6	83.9	77.7	85.3	79.0	105.9	98.1
11月	91.2	84.7	94.8	88.0	109.6	101.8	121.2	112.5	68.8	63.9	88.5	82.2	83.0	77.1	107.3	99.6

注) 実質賃金指数算出のための消費者物価指数は「高知市の持家の帰属家賃を除く総合」指数を使用しています。

統計表:事業所規模 5人以上

賃金指数(きまって支給する給与)

(R2年平均=100)

区分	調査産業計	建設業	製造業	電気・ガス・熱供給・水道業	情報通信業	運輸業,郵便業	卸売業,小売業	金融業,保険業
平成28年平均	108.0	109.2	101.7	x	145.0	112.5	98.2	114.1
29	109.2	126.8	100.2	x	139.7	110.9	103.9	111.2
30	99.3	90.5	103.9	126.6	116.5	99.7	101.1	115.3
令和元年	100.6	98.4	98.4	104.7	102.8	103.6	98.4	110.4
2	100.0	100.0	100.0	100.0	100.0	100.0	100.0	100.0
3	98.4	113.7	109.6	98.6	102.9	96.2	93.3	101.5
4	99.4	103.0	107.1	115.5	99.3	103.6	98.2	103.2
令和4年11月	100.2	104.3	105.6	113.7	98.7	106.0	100.3	112.3
12月	99.7	101.8	107.1	111.7	94.8	105.7	100.2	109.8
令和5年1月	99.6	95.3	104.9	106.1	102.5	100.4	98.2	116.1
2月	99.0	97.3	106.5	103.6	119.5	100.1	97.6	115.6
3月	99.8	99.0	106.3	102.8	111.3	102.5	97.2	117.5
4月	101.5	97.0	110.3	105.2	107.2	102.8	99.8	120.2
5月	101.5	96.3	108.6	105.8	114.7	100.2	99.8	119.4
6月	101.5	95.6	110.9	105.4	109.9	105.4	101.0	120.2
7月	101.3	98.1	110.5	103.9	117.2	93.5	102.7	121.4
8月	101.0	96.6	109.0	104.3	110.9	93.4	102.6	123.7
9月	101.2	98.6	109.9	105.5	110.3	91.8	102.8	122.4
10月	101.6	101.5	110.5	107.3	109.5	88.0	103.1	123.4
11月	101.4	99.8	112.9	106.2	110.0	91.9	102.0	124.3

区分	不動産業,物品賃貸業	学術研究,専門・技術サービス業	宿泊業,飲食サービス業	生活関連サービス業,娯楽業	教育,学習支援業	医療,福祉	複合サービス業	サービス業(他に分類されないもの)
平成28年平均	112.1	107.3	110.3	95.7	86.8	112.3	88.3	111.8
29	91.4	105.6	109.2	91.1	89.1	110.4	100.4	110.1
30	79.0	88.3	102.3	109.8	94.4	93.6	94.6	121.0
令和元年	98.0	90.3	91.7	94.2	109.9	100.6	98.4	111.1
2	100.0	100.0	100.0	100.0	100.0	100.0	100.0	100.0
3	84.8	104.5	106.6	99.3	94.5	95.0	100.3	100.9
4	87.3	95.7	117.6	102.1	86.6	96.8	105.8	112.6
令和4年11月	94.2	100.9	111.4	99.8	82.9	99.5	106.1	112.6
12月	93.7	99.4	112.0	100.7	86.4	97.6	108.2	112.4
令和5年1月	94.2	106.4	111.1	114.7	87.1	99.3	106.8	114.0
2月	97.6	108.1	106.7	109.3	88.3	96.5	107.8	115.1
3月	118.3	108.9	111.9	110.8	92.6	95.7	106.2	119.2
4月	102.3	114.3	114.7	117.8	94.7	98.4	106.4	114.1
5月	98.0	111.9	118.3	113.0	91.8	99.4	105.9	112.9
6月	96.4	113.2	112.4	112.8	89.5	99.4	108.9	112.5
7月	113.8	115.7	109.6	119.1	88.2	99.8	101.3	109.7
8月	112.7	116.1	110.4	114.3	85.5	100.5	102.8	114.1
9月	113.1	117.8	107.4	114.0	88.1	100.6	100.8	114.5
10月	109.5	116.0	103.9	120.8	90.8	100.5	103.4	115.0
11月	109.2	117.3	106.8	118.7	86.4	99.9	103.5	115.2

統計表:事業所規模 5人以上

労働時間指数

(R2年平均=100)

区分	調査産業計		建設業		製造業		電気・ガス・熱供給・水道業		情報通信業		運輸業,郵便業		卸売業,小売業		金融業,保険業	
	総実	所定外	総実	所定外	総実	所定外	総実	所定外	総実	所定外	総実	所定外	総実	所定外	総実	所定外
平成28年平均	105.4	121.9	103.7	152.3	103.6	114.3	x	x	97.4	106.7	103.7	83.5	111.1	111.5	107.5	178.2
29	106.0	120.9	104.3	137.2	101.0	107.6	x	x	97.7	95.9	97.8	70.5	118.5	180.0	107.7	163.6
30	104.1	107.6	106.0	151.1	105.0	126.0	108.6	163.9	100.2	131.0	95.1	73.9	110.9	112.6	110.9	168.0
令和元年	100.3	109.6	100.5	101.9	99.7	103.5	103.8	95.1	99.3	106.4	103.1	99.1	102.1	100.8	103.3	149.8
2	100.0	100.0	100.0	100.0	100.0	100.0	100.0	100.0	100.0	100.0	100.0	100.0	100.0	100.0	100.0	100.0
3	97.9	84.8	99.9	114.4	99.0	101.4	97.4	80.9	99.5	81.2	88.4	46.4	95.4	61.6	103.3	140.9
4	97.7	80.4	96.1	80.2	96.8	78.7	105.7	148.5	104.8	115.1	94.5	57.6	99.0	84.6	99.6	103.5
令和4年11月	98.5	83.1	101.0	97.9	98.4	80.5	110.4	180.6	106.2	126.7	94.0	59.7	100.2	81.3	101.5	126.9
12月	96.4	80.7	96.9	79.2	98.2	82.2	105.4	161.3	106.8	127.5	93.4	56.6	98.7	93.8	101.9	123.1
令和5年1月	92.1	92.8	90.3	69.8	86.0	75.4	101.3	146.2	104.7	113.3	95.3	77.4	94.8	100.0	101.9	167.3
2月	95.0	92.8	99.7	90.6	98.4	80.5	107.2	172.0	106.2	148.3	93.9	75.3	94.9	85.9	97.7	157.7
3月	97.2	97.6	101.3	95.8	97.2	83.9	115.7	178.5	103.2	145.0	102.3	97.1	93.2	89.1	101.7	178.8
4月	100.1	95.2	98.8	71.9	103.6	83.1	111.5	184.9	110.0	155.8	98.2	87.6	100.0	100.0	106.7	192.3
5月	96.2	91.6	90.3	62.5	91.8	76.3	108.6	193.5	103.8	149.2	99.6	90.0	96.7	95.3	103.2	192.3
6月	101.7	86.7	101.0	61.5	105.3	79.7	118.8	172.0	103.5	129.2	99.9	84.2	100.4	89.1	108.1	192.3
7月	96.2	80.7	95.0	58.3	99.9	95.8	112.5	176.3	113.9	124.2	83.2	51.1	97.2	79.7	110.2	188.5
8月	92.7	75.9	89.2	51.0	90.6	83.9	114.5	179.6	106.0	102.5	81.9	55.8	95.7	87.5	99.1	176.9
9月	96.4	81.9	96.3	56.3	101.2	82.2	110.0	165.6	103.5	99.2	83.2	56.1	97.2	101.6	105.9	167.3
10月	95.4	80.7	99.9	74.0	98.5	75.4	114.4	174.2	103.2	108.3	81.3	51.8	94.5	87.5	105.4	184.6
11月	95.6	80.7	98.8	67.7	101.3	82.2	109.0	165.6	103.8	94.2	81.7	53.7	96.1	87.5	106.5	184.6

区分	不動産業,物品賃貸業		学術研究,専門・技術サービス業		宿泊業,飲食サービス業		生活関連サービス業,娯楽業		教育,学習支援業		医療,福祉		複合サービス業		サービス業(他に分類されないもの)	
	総実	所定外	総実	所定外	総実	所定外	総実	所定外	総実	所定外	総実	所定外	総実	所定外	総実	所定外
平成28年平均	104.0	168.9	107.4	101.3	123.8	250.7	114.1	180.9	95.7	46.9	96.9	128.8	97.2	83.6	100.9	112.1
29	94.8	93.5	101.9	78.4	118.7	170.4	102.4	173.2	97.5	69.9	98.2	127.8	103.8	91.8	102.4	78.0
30	87.4	56.5	101.0	95.8	109.9	115.4	107.7	98.4	102.0	164.7	97.7	82.5	98.7	68.3	105.6	93.7
令和元年	98.6	121.0	102.4	112.5	96.4	80.2	100.6	154.1	103.9	215.4	97.5	103.7	97.0	105.5	105.2	95.1
2	100.0	100.0	100.0	100.0	100.0	100.0	100.0	100.0	100.0	100.0	100.0	100.0	100.0	100.0	100.0	100.0
3	92.5	94.4	95.6	75.7	102.4	111.1	106.9	122.0	100.6	152.6	98.6	89.0	100.4	87.3	94.4	83.7
4	101.2	203.6	91.6	61.7	110.9	69.7	111.1	109.2	96.7	148.4	94.9	80.1	100.6	72.3	97.5	90.6
令和4年11月	109.1	223.8	94.0	67.5	105.1	70.2	107.7	100.0	97.7	145.1	96.4	84.3	98.2	72.5	100.5	100.0
12月	107.6	212.5	90.3	62.4	105.0	57.4	107.3	80.9	90.6	121.1	93.4	86.3	108.7	118.8	97.2	105.2
令和5年1月	92.6	98.8	94.0	86.3	107.0	148.9	110.4	187.2	82.4	104.2	88.4	92.2	96.4	78.8	95.4	102.6
2月	96.2	122.5	96.1	97.4	102.4	131.9	107.0	157.4	92.2	123.9	90.9	92.2	91.6	58.8	100.1	107.8
3月	99.2	130.0	110.2	138.5	107.6	91.5	109.1	136.2	100.8	147.9	91.9	92.2	107.3	50.0	102.7	107.8
4月	98.8	108.8	103.7	72.6	108.5	91.5	116.5	202.1	105.2	184.5	95.6	78.4	101.1	60.0	101.0	114.3
5月	92.4	102.5	93.7	96.6	112.2	106.4	113.5	166.0	97.2	143.7	93.4	76.5	99.1	73.8	94.3	102.6
6月	102.5	112.5	105.6	82.1	104.6	72.3	111.0	153.2	106.5	153.5	100.2	82.4	103.3	36.3	103.6	101.3
7月	98.4	92.5	101.9	85.5	101.2	76.6	107.8	180.9	89.4	111.3	95.8	84.3	99.8	66.3	100.6	122.1
8月	93.7	81.3	100.4	79.5	103.1	89.4	110.9	178.7	62.5	39.4	96.5	84.3	100.6	48.8	99.2	98.7
9月	98.6	93.8	101.9	96.6	97.6	72.3	115.1	180.9	93.9	115.5	96.6	82.4	96.8	65.0	101.7	111.7
10月	97.5	93.8	102.5	76.9	95.7	63.8	117.8	200.0	98.4	123.9	93.4	90.2	99.9	60.0	102.9	101.3
11月	98.7	110.0	101.5	104.3	97.2	70.2	115.9	221.3	89.0	111.3	94.6	82.4	98.2	86.3	101.1	97.4

統計表:事業所規模 5人以上

常用雇用指数

(R2年平均 = 100)

区分	調査産業計	建設業	製造業	電気・ガス・熱供給・水道業	情報通信業	運輸業,郵便業	卸売業,小売業	金融業,保険業
平成28年平均	96.1	94.7	84.8	x	98.2	102.6	98.6	111.8
29	98.1	97.5	86.9	x	98.3	105.6	101.2	108.3
30	99.6	91.3	105.6	104.9	99.6	105.4	101.2	106.5
令和元年	100.5	97.5	104.5	103.5	100.5	106.3	101.1	103.5
2	100.0	100.0	100.0	100.0	100.0	100.0	100.0	100.0
3	99.5	98.3	93.0	65.7	100.7	108.1	100.1	98.8
4	101.9	94.2	100.7	99.1	100.5	103.5	98.7	100.4
令和4年11月	102.2	93.6	99.7	100.9	98.7	99.9	98.9	98.0
12月	102.7	93.1	100.2	100.9	97.8	99.7	98.8	99.3
令和5年1月	102.7	92.5	102.7	100.6	97.2	99.1	98.4	98.1
2月	102.6	92.8	103.1	99.5	97.1	98.4	99.1	98.3
3月	101.9	93.0	101.1	99.1	101.3	98.3	98.5	97.6
4月	102.7	93.2	101.4	97.6	101.5	100.3	97.6	98.2
5月	102.4	93.1	101.4	98.1	102.5	99.9	97.1	98.5
6月	103.4	92.7	102.8	97.0	102.2	100.7	96.8	98.9
7月	102.8	92.4	95.0	98.0	101.6	100.9	96.3	97.9
8月	102.6	91.6	94.4	98.3	102.3	100.6	97.1	98.2
9月	102.6	91.0	92.1	98.8	103.4	100.4	96.6	97.8
10月	102.5	91.6	94.2	100.2	101.9	101.9	96.3	96.9
11月	102.7	91.1	93.4	99.9	101.9	101.5	98.1	96.9

区分	不動産業,物品賃貸業	学術研究,専門・技術サービス業	宿泊業,飲食サービス業	生活関連サービス業,娯楽業	教育,学習支援業	医療,福祉	複合サービス業	サービス業(他に分類されないもの)
平成28年平均	169.8	105.0	79.5	98.8	106.0	97.2	107.5	96.1
29	162.6	103.4	86.2	100.9	102.8	97.2	114.3	102.7
30	112.2	99.8	88.8	106.4	100.8	98.3	114.8	104.0
令和元年	114.4	98.7	99.1	107.0	100.1	98.5	103.0	96.5
2	100.0	100.0	100.0	100.0	100.0	100.0	100.0	100.0
3	100.5	71.6	105.1	104.3	98.0	101.7	97.3	92.9
4	113.7	102.5	121.8	95.9	94.3	102.3	91.5	94.9
令和4年11月	114.1	104.0	122.4	97.8	95.4	102.4	91.1	103.6
12月	112.8	103.6	125.4	98.6	95.0	103.1	92.8	102.6
令和5年1月	143.1	97.5	125.0	100.3	93.4	103.0	92.7	102.8
2月	144.0	97.7	124.5	98.5	93.5	102.8	92.5	102.1
3月	143.9	97.9	126.7	96.7	84.7	102.6	90.6	102.5
4月	143.8	103.0	127.5	97.5	90.0	103.9	91.2	101.3
5月	145.5	102.6	124.8	98.0	92.1	103.5	91.4	102.1
6月	145.0	103.0	129.5	99.9	94.8	104.4	92.0	99.4
7月	147.4	102.6	133.9	99.5	92.7	104.4	91.1	99.5
8月	144.9	103.1	131.3	98.5	92.6	104.4	91.2	100.1
9月	145.4	101.4	135.5	99.5	91.2	104.2	91.0	100.7
10月	145.6	100.5	130.2	100.9	94.7	104.5	91.5	100.0
11月	146.1	100.4	130.1	101.2	94.9	103.9	91.2	101.4

《 事業所規模 30人以上 》

1. 賃金の動き(1表参照)

		対前月比(差)	対前年同月比(差)
現金給与総額	282,368 円	6.5 %	1.8 %
きまって支給する給与	260,684 円	△ 1.0 %	1.5 %
特別に支払われた給与	21,684 円	19,986 円	1,052 円

2. 労働時間の動き(2表参照)

		対前月比(差)	対前年同月比(差)
出勤日数	18.5 日	0.0 日	△ 0.1 日
総実労働時間	140.0 時間	△ 0.7 %	△ 0.8 %
所定外労働時間	7.9 時間	△ 2.5 %	8.2 %

3. 雇用の動き(3表参照)

		対前月比(差)	対前年同月比(差)
常用労働者数	115,738 人	0.1 %	1.1 %
パート労働者比率	23.5 %	0.4 pt	△ 1.6 pt
労働異動率			
入職率	1.18 %		△ 0.37 pt
離職率	1.10 %		△ 0.11 pt

《 事業所規模 30人以上 》

(1表) 月間現金給与額 (単位:円,%)

産 業	現金給与総額		きまって支給する給与			所定内給与		特別に支払われた給与				
	対前月 増減率	対前年同月 増減率	対前月 増減率	対前年同月 増減率	対前月 増減率	対前月 増減率	対前月 増減率	対前月 増減率	対前年同月 増減率			
全国(調査産業計・確報値)	330,677	3.4	0.7	310,936	0.0	1.7	285,231	△ 0.1	1.9	19,741	10,991	△ 2,978
高知県(調査産業計)	282,368	6.5	1.8	260,684	△ 1.0	1.5	244,259	△ 0.7	0.7	21,684	19,986	1,052
建設業	303,558	△ 4.5	△ 15.2	300,892	0.9	△ 4.4	283,987	1.4	△ 4.5	2,666	△ 17,056	△ 40,847
製造業	367,337	39.1	△ 2.2	269,092	1.9	5.5	249,492	1.3	5.8	98,245	98,232	△ 22,187
電気・ガス・熱供給・水道業	406,926	△ 2.5	△ 8.8	406,533	△ 2.0	△ 8.7	357,820	△ 2.7	△ 6.4	393	△ 2,405	△ 494
情報通信業	389,425	12.7	34.4	322,211	0.5	11.2	300,886	0.7	13.5	67,214	42,271	67,214
運輸業、郵便業	265,404	7.9	△ 4.4	249,782	1.6	△ 3.6	206,986	1.2	△ 7.2	15,622	15,622	△ 2,827
卸売業、小売業	203,552	△ 1.4	6.1	203,552	△ 0.3	6.0	192,442	6.0	4.1	0	△ 2,403	0
金融業、保険業	354,348	0.2	4.9	354,348	0.2	4.9	343,175	0.2	6.0	0	0	0
不動産業、物品賃貸業	230,248	2.2	4.5	230,248	2.2	4.5	210,290	1.8	5.4	0	0	0
学術研究、専門・技術サービス業	361,147	9.3	8.5	328,668	△ 0.6	△ 1.3	313,118	△ 1.2	△ 1.7	32,479	32,479	32,479
宿泊業、飲食サービス業	107,838	2.0	8.4	107,838	2.0	8.4	99,172	1.7	3.8	0	△ 8	0
生活関連サービス業、娯楽業	182,187	△ 1.3	△ 2.8	182,187	△ 1.3	△ 2.8	171,993	△ 1.1	△ 3.1	0	0	0
教育、学習支援業	305,450	△ 6.2	6.7	305,399	△ 6.1	6.8	301,214	△ 6.7	6.3	51	△ 333	△ 3
医療、福祉	315,441	5.7	2.0	293,608	△ 1.5	△ 0.1	274,310	△ 1.9	△ 1.2	21,833	21,586	6,575
複合サービス業	289,428	△ 2.0	△ 9.5	289,373	0.2	△ 4.3	277,840	0.2	△ 3.9	55	△ 6,659	△ 17,414
サービス業(他に分類されないもの)	200,729	4.4	2.8	189,070	△ 1.2	△ 0.2	175,793	△ 1.0	0.4	11,659	10,855	5,828

注) ① 特別に支払われた給与については指数を作成していないため、実数による増減差です。
 ② 「現金給与総額」＝「きまって支給する給与」＋「特別に支払われた給与」＋「きまって支給する給与」＝「所定内給与」＋「超過労働給与」
 ③ 「-」は該当データのないものを示し、「x」は標本数が最少につき秘匿のため公表できないもの、「0」は集計単位未満のデータ量を示す。

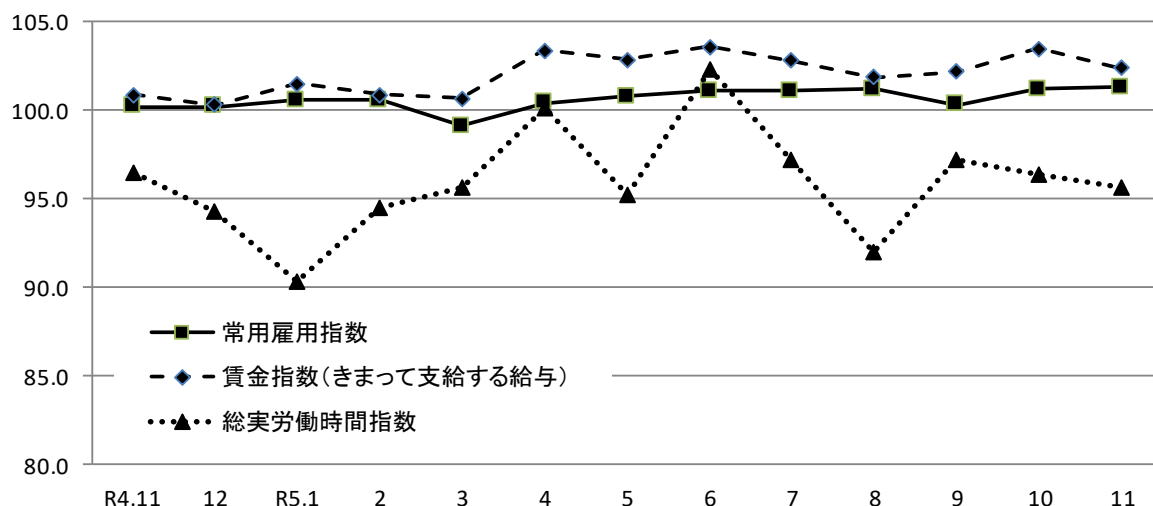
《 事業所規模 30人以上 》

(2表) 月間実労働時間数および出勤日数 (単位:時間、日、%)

産 業	総実労働時間		所定内労働時間			所定外労働時間		出勤日数				
	対前月 増減率	対前年同月 増減率	対前月 増減率	対前年同月 増減率	対前月 増減率	対前月 増減率	対前月 増減率	対前年同月 増減率				
全国(調査産業計・確報値)	146.3	△ 0.1	0.2	134.0	0.1	0.5	12.3	△ 1.6	△ 2.4	18.3	0.0	0.0
高知県(調査産業計)	140.0	△ 0.7	△ 0.8	132.1	△ 0.6	△ 1.3	7.9	△ 2.5	8.2	18.5	0.0	△ 0.1
建設業	165.9	0.8	1.9	155.7	1.8	4.7	10.2	△ 12.1	△ 27.0	21.2	0.4	△ 0.2
製造業	166.6	3.2	3.0	155.0	2.5	3.5	11.6	12.6	△ 2.4	20.4	0.5	0.8
電気・ガス・熱供給・水道業	153.1	△ 6.2	△ 4.9	138.7	△ 6.2	△ 1.4	14.4	△ 6.5	△ 28.0	18.1	△ 1.2	△ 0.3
情報通信業	171.0	3.3	2.5	160.7	4.0	4.9	10.3	△ 6.4	△ 23.7	19.6	0.8	0.4
運輸業、郵便業	172.9	△ 0.5	4.7	140.0	△ 1.1	△ 2.3	32.9	2.2	49.7	19.3	0.1	△ 0.5
卸売業、小売業	138.3	△ 0.1	△ 1.2	132.1	0.2	△ 2.5	6.2	△ 6.1	40.9	19.1	0.1	△ 0.2
金融業、保険業	145.3	△ 0.5	2.6	134.1	△ 0.4	0.8	11.2	△ 1.8	31.8	18.3	△ 0.1	0.5
不動産業、物品賃貸業	142.7	1.5	△ 0.2	128.9	0.2	1.0	13.8	16.0	△ 10.4	19.0	0.3	0.5
学術研究、専門・技術サービス業	144.6	△ 4.6	△ 0.9	136.2	△ 5.5	△ 1.0	8.4	12.0	2.3	18.5	△ 0.9	△ 0.1
宿泊業、飲食サービス業	86.4	0.6	5.5	80.6	0.5	3.5	5.8	1.8	45.0	14.5	0.1	0.0
生活関連サービス業、娯楽業	134.9	△ 1.8	0.6	128.9	△ 2.0	0.0	6.0	1.7	15.4	18.4	△ 0.3	0.6
教育、学習支援業	122.4	△ 13.2	△ 7.0	115.5	△ 13.1	△ 8.3	6.9	△ 14.8	18.9	16.6	△ 1.7	△ 0.7
医療、福祉	139.6	1.0	△ 3.2	134.9	1.4	△ 3.2	4.7	△ 7.8	△ 4.1	18.4	0.1	△ 0.5
複合サービス業	148.0	△ 3.3	△ 0.2	139.5	△ 5.2	△ 0.1	8.5	46.6	△ 2.3	18.3	△ 0.8	△ 0.1
サービス業(他に分類されないもの)	130.9	△ 2.7	5.9	123.1	△ 2.5	6.9	7.8	△ 6.0	△ 9.3	19.0	△ 0.1	1.0

注) ① 出勤日数については指数を作成していないので、実数による増減差です。
 ② 「-」は該当データのないものを示し、「x」は標本数が最少につき秘匿のため公表できないもの、「0」は集計単位未満のデータ量を示す。

(図1) 賃金・労働時間・常用雇用指数(令和2年平均=100)の変化(事業所規模30人以上)



《 事業所規模 30人以上 》

(3表) 常用労働者数および労働異動率

(単位:人、%、ポイント)

産 業	本調査期間末常用労働者数			労働異動率				
	対前月 増減率	対前年同月 増 減 率	パートタイム 労働者比率	入職率	対前年同月 増 減 差	離職率	対前年同月 増 減 差	
全国(調査産業計・確報値)	29,709,155	0.3	1.0	25.0	1.55	0.14	1.30	△ 0.06
高知県(調査産業計)	115,738	0.1	1.1	23.5	1.18	△ 0.37	1.10	△ 0.11
建設業	4,032	1.0	2.6	1.5	1.00	△ 0.22	0.05	△ 1.15
製造業	12,745	△ 0.1	9.8	8.1	0.74	△ 0.59	0.79	△ 0.05
電気・ガス・熱供給・水道業	788	△ 0.4	△ 1.7	2.4	0.00	△ 2.82	0.38	0.25
情報通信業	1,861	0.0	1.4	4.2	0.11	△ 0.43	0.11	△ 0.49
運輸業,郵便業	4,495	△ 0.9	△ 5.4	15.8	0.84	△ 1.10	1.70	0.93
卸売業,小売業	15,620	△ 0.3	△ 4.2	38.8	0.92	0.41	1.19	0.06
金融業,保険業	2,681	0.1	0.5	10.6	0.60	△ 0.45	0.49	△ 0.07
不動産業,物品賃貸業	1,277	0.7	67.5	40.9	1.03	0.27	0.32	△ 3.50
学術研究,専門・技術サービス業	1,538	△ 0.3	△ 16.4	10.7	0.00	△ 1.27	0.26	0.26
宿泊業,飲食サービス業	7,534	0.8	7.9	74.3	3.81	△ 2.08	3.04	0.10
生活関連サービス業,娯楽業	2,394	1.0	0.4	41.6	1.98	△ 0.76	1.01	△ 1.23
教育,学習支援業	10,281	0.6	△ 1.3	25.9	1.70	0.38	1.08	△ 0.04
医療,福祉	42,351	△ 0.1	0.9	14.8	0.91	△ 0.56	1.02	△ 0.12
複合サービス業	1,672	△ 0.5	△ 2.9	18.9	0.00	△ 0.23	0.48	0.48
サービス業(他に分類されないもの)	6,355	0.8	1.6	39.1	1.94	0.68	1.11	△ 0.56

注) ① 労働異動率については指数を作成していないので、実数による増減差です。

令和5年11月

② 「-」は該当データのないものを示し、「x」は標本数が寡少につき秘匿のため公表できないもの。「0」は集計単位未満のデータ量を示す。

《 事業所規模 30人以上 》

(4表) 産業別・就業形態別常用労働者数、月間給与額、労働時間数等

(単位:人、円、日、時間)

就業形態	産 業	本調査期間末 労働者数	現金給与 総 額	きまって 支給する 給 与	所定内 給 与		特別に 支払われた 給 与	出 勤 日 数	総 実 所 定 内 所 定 外 労働時間	所 定 内 労働時間	所 定 外 労働時間
					所定内 給 与	超過労働 給 与					
一般労働者	調査産業計	88,492	337,828	309,774	288,878	20,896	28,054	19.7	157.6	147.6	10.0
	製造業	11,715	386,925	280,403	259,838	20,565	106,522	20.5	169.4	157.4	12.0
	卸売業,小売業	9,557	263,670	263,670	246,025	17,645	0	20.1	161.6	151.8	9.8
	医療,福祉	36,094	347,312	321,992	299,847	22,145	25,320	19.2	148.7	143.4	5.3
パートタイム 労働者	調査産業計	27,246	101,651	100,723	98,866	1,857	928	14.5	82.8	81.6	1.2
	製造業	1,030	143,428	139,800	131,229	8,571	3,628	19.2	134.3	127.8	6.5
	卸売業,小売業	6,063	108,882	108,882	108,064	818	0	17.6	101.8	101.2	0.6
	医療,福祉	6,257	131,913	130,164	127,258	2,906	1,749	13.7	87.5	86.2	1.3

令和5年11月

統計表:事業所規模 30人以上

賃金指数(現金給与総額)

(R2年平均=100)

区分	調査産業計		建設業		製造業		電気・ガス・熱供給・水道業		情報通信業		運輸業,郵便業		卸売業,小売業		金融業,保険業	
	名目	実質	名目	実質	名目	実質	名目	実質	名目	実質	名目	実質	名目	実質	名目	実質
平成28年平均	105.1	107.2	x	x	96.9	98.9	x	x	125.7	128.3	100.6	102.7	93.2	95.1	138.1	140.9
29	105.0	106.2	x	x	101.3	102.4	x	x	126.3	127.7	95.2	96.3	95.0	96.1	127.8	129.2
30	97.7	98.2	x	x	103.9	104.4	x	x	112.9	113.5	98.3	98.8	96.7	97.2	117.6	118.2
令和元年	103.0	102.8	99.6	99.4	101.2	101.0	102.0	101.8	97.9	97.7	103.9	103.7	103.4	103.2	113.1	112.9
2	100.0	100.0	100.0	100.0	100.0	100.0	100.0	100.0	100.0	100.0	100.0	100.0	100.0	100.0	100.0	100.0
3	97.7	98.1	110.5	110.9	105.2	105.6	99.7	100.1	105.6	106.0	81.8	82.1	92.4	92.8	111.0	111.4
4	98.8	97.1	78.7	77.3	107.0	105.1	117.7	115.6	100.4	98.6	99.3	97.5	95.3	93.6	134.0	131.6
令和4年11月	90.7	87.7	80.2	77.6	128.0	123.8	92.9	89.8	73.0	70.6	93.9	90.8	84.1	81.3	103.4	100.0
12月	172.9	168.2	119.9	116.6	172.5	167.8	248.5	241.7	144.4	140.5	156.1	151.8	152.5	148.3	287.4	279.6
令和5年1月	86.4	83.4	60.2	58.1	87.8	84.7	87.7	84.7	81.3	78.5	85.3	82.3	86.2	83.2	103.7	100.1
2月	84.5	81.8	64.1	62.1	89.1	86.3	86.5	83.7	81.0	78.4	84.0	81.3	85.3	82.6	104.1	100.8
3月	87.5	84.5	76.1	73.5	91.7	88.5	84.4	81.5	99.5	96.0	89.2	86.1	84.0	81.1	106.2	102.5
4月	86.8	83.0	65.3	62.4	91.6	87.6	86.4	82.6	82.0	78.4	87.0	83.2	93.2	89.1	107.0	102.3
5月	87.6	83.3	68.4	65.0	91.0	86.5	87.0	82.7	82.1	78.0	86.8	82.5	87.8	83.5	106.3	101.0
6月	166.9	157.8	105.1	99.3	156.9	148.3	222.3	210.1	192.4	181.9	88.8	83.9	134.2	126.8	316.4	299.1
7月	105.9	99.6	86.8	81.7	133.9	126.0	95.9	90.2	89.3	84.0	147.6	138.9	137.5	129.4	121.3	114.1
8月	85.7	80.3	64.7	60.6	93.4	87.5	86.7	81.3	81.4	76.3	90.2	84.5	89.6	84.0	110.4	103.5
9月	86.0	80.3	66.6	62.2	90.6	84.6	86.2	80.5	80.6	75.3	83.8	78.2	88.7	82.8	108.2	101.0
10月	86.6	80.2	71.2	65.9	90.0	83.3	86.9	80.5	87.0	80.6	83.2	77.0	90.4	83.7	108.2	100.2
11月	92.3	85.7	68.0	63.1	125.2	116.2	84.7	78.6	98.1	91.1	89.8	83.4	89.2	82.8	108.5	100.7

区分	不動産業,物品賃貸業		学術研究,専門・技術サービス業		宿泊業,飲食サービス業		生活関連サービス業,娯楽業		教育,学習支援業		医療,福祉		複合サービス業		サービス業(他に分類されないもの)	
	名目	実質	名目	実質	名目	実質	名目	実質	名目	実質	名目	実質	名目	実質	名目	実質
平成28年平均	84.0	85.7	113.0	115.3	108.4	110.6	141.8	144.7	82.8	84.5	115.6	118.0	96.6	98.6	110.3	112.6
29	x	x	111.1	112.3	114.9	116.2	147.0	148.6	92.5	93.5	113.0	114.3	94.3	95.3	112.9	114.2
30	87.5	87.9	101.1	101.6	111.2	111.8	167.5	168.3	98.4	98.9	94.7	95.2	91.1	91.6	130.3	131.0
令和元年	121.4	121.2	90.6	90.4	107.2	107.0	140.4	140.1	121.6	121.4	99.2	99.0	97.0	96.8	120.3	120.1
2	100.0	100.0	100.0	100.0	100.0	100.0	100.0	100.0	100.0	100.0	100.0	100.0	100.0	100.0	100.0	100.0
3	85.7	86.0	107.9	108.3	91.7	92.1	138.7	139.3	96.1	96.5	95.0	95.4	99.9	100.3	110.9	111.3
4	112.6	110.6	101.0	99.2	79.7	78.3	152.2	149.5	90.4	88.8	95.1	93.4	102.9	101.1	135.4	133.0
令和4年11月	95.3	92.2	80.4	77.8	77.4	74.9	137.5	133.0	68.6	66.3	88.5	85.6	86.3	83.5	122.9	118.9
12月	234.3	227.9	197.0	191.6	93.3	90.8	206.9	201.3	207.4	201.8	161.5	157.1	199.9	194.5	240.6	234.0
令和5年1月	94.8	91.5	75.3	72.7	85.5	82.5	126.8	122.4	74.4	71.8	89.6	86.5	79.9	77.1	115.0	111.0
2月	94.6	91.6	75.4	73.0	87.8	85.0	157.6	152.6	75.9	73.5	83.0	80.3	82.5	79.9	117.4	113.6
3月	95.6	92.3	93.9	90.6	86.9	83.9	134.4	129.7	80.5	77.7	85.5	82.5	80.1	77.3	122.2	118.0
4月	95.1	90.9	79.1	75.6	85.7	81.9	129.8	124.1	82.8	79.2	84.4	80.7	78.4	75.0	117.9	112.7
5月	93.2	88.6	81.2	77.2	87.6	83.3	136.4	129.7	79.2	75.3	87.4	83.1	91.4	86.9	114.5	108.8
6月	184.3	174.2	176.7	167.0	93.1	88.0	157.6	149.0	255.8	241.8	155.7	147.2	189.2	178.8	197.4	186.6
7月	98.4	92.6	106.1	99.8	96.6	90.9	185.9	174.9	75.2	70.7	96.4	90.7	77.9	73.3	125.9	118.4
8月	97.2	91.1	78.2	73.3	93.0	87.2	142.3	133.4	71.8	67.3	84.0	78.7	79.4	74.4	118.0	110.6
9月	96.9	90.5	79.1	73.9	87.1	81.3	131.6	122.9	74.4	69.5	86.5	80.8	75.4	70.4	114.0	106.4
10月	97.5	90.3	79.8	73.9	82.3	76.2	135.3	125.3	78.0	72.2	85.4	79.1	79.8	73.9	121.0	112.0
11月	99.6	92.5	87.2	81.0	83.9	77.9	133.6	124.0	73.2	68.0	90.3	83.8	78.1	72.5	126.4	117.4

注) 実質賃金指数算出のための消費者物価指数は「高知市の持家の帰属家賃を除く総合」指数を使用しています。

統計表:事業所規模 30人以上

賃金指数(きまって支給する給与)

(R2年平均=100)

区分	調査産業計	建設業	製造業	電気・ガス・熱供給・水道業	情報通信業	運輸業,郵便業	卸売業,小売業	金融業,保険業
平成28年平均	104.8	x	97.8	x	132.1	108.5	90.2	125.0
29	104.6	x	99.9	x	131.0	103.6	91.5	116.5
30	97.0	x	102.9	x	119.2	100.9	98.3	111.6
令和元年	101.8	98.3	101.0	102.2	97.9	104.8	103.8	108.4
2	100.0	100.0	100.0	100.0	100.0	100.0	100.0	100.0
3	97.5	107.6	107.5	101.0	104.6	85.1	95.6	106.2
4	99.4	84.0	107.5	122.1	98.0	103.3	94.1	121.3
令和4年11月	100.9	88.2	106.9	122.3	96.7	104.1	97.4	122.3
12月	100.3	83.4	108.6	119.8	96.5	104.3	95.7	120.8
令和5年1月	101.5	75.3	107.6	115.2	107.7	100.6	99.6	122.7
2月	100.9	80.1	109.3	111.1	107.4	99.8	98.3	123.1
3月	100.7	81.4	108.9	110.5	107.1	101.9	96.0	125.6
4月	103.4	81.8	112.3	113.6	108.4	103.4	101.4	126.6
5月	102.9	79.6	110.8	114.7	108.8	102.8	101.2	125.7
6月	103.6	81.3	112.7	113.6	110.6	105.4	103.3	125.9
7月	102.8	80.3	112.4	110.7	118.3	106.4	100.9	127.0
8月	101.9	79.6	110.7	111.3	107.8	100.4	102.9	130.6
9月	102.2	83.3	110.4	113.0	106.8	99.5	102.7	128.0
10月	103.5	83.6	110.7	113.9	106.9	98.8	103.5	128.0
11月	102.4	84.3	112.8	111.7	107.5	100.4	103.2	128.3

区分	不動産業,物品賃貸業	学術研究,専門・技術サービス業	宿泊業,飲食サービス業	生活関連サービス業,娯楽業	教育,学習支援業	医療,福祉	複合サービス業	サービス業(他に分類されないもの)
平成28年平均	89.3	105.7	107.7	130.3	85.8	113.4	92.6	108.5
29	x	106.3	113.8	136.4	88.6	112.5	90.1	110.1
30	87.6	97.4	108.6	150.2	94.6	94.5	86.8	125.2
令和元年	115.5	87.5	105.2	127.8	113.4	99.1	96.6	114.8
2	100.0	100.0	100.0	100.0	100.0	100.0	100.0	100.0
3	84.8	104.4	92.3	130.6	93.2	94.6	99.4	103.9
4	109.9	101.1	80.5	142.3	88.3	97.7	102.4	127.0
令和4年11月	113.1	100.4	80.8	141.5	85.9	100.9	101.3	129.6
12月	111.8	100.2	78.5	137.1	89.4	99.3	104.3	130.2
令和5年1月	112.5	94.1	88.0	130.5	92.8	102.3	99.0	124.6
2月	112.3	94.3	86.7	130.6	94.8	99.6	102.2	127.4
3月	111.3	94.8	90.1	133.7	100.7	97.8	99.2	129.0
4月	112.8	98.6	89.5	133.5	103.7	100.9	96.4	127.9
5月	110.6	99.3	91.4	137.9	99.1	101.3	96.3	124.3
6月	116.4	100.0	90.9	138.8	95.9	101.8	98.6	127.6
7月	116.7	99.0	92.8	138.0	94.2	101.1	93.6	129.1
8月	115.4	97.8	96.0	135.1	89.9	100.8	97.0	128.2
9月	115.0	98.8	89.3	135.4	93.2	101.5	93.4	123.8
10月	115.7	99.7	85.9	139.3	97.6	102.3	96.7	131.0
11月	118.2	99.1	87.6	137.5	91.7	100.8	96.9	129.4

統計表:事業所規模 30人以上

労働時間指数

(R2年平均=100)

区分	調査産業計		建設業		製造業		電気・ガス・熱供給・水道業		情報通信業		運輸業・郵便業		卸売業・小売業		金融業・保険業	
	総実	所定外	総実	所定外	総実	所定外	総実	所定外	総実	所定外	総実	所定外	総実	所定外	総実	所定外
平成28年平均	101.1	111.5	x	x	101.9	113.0	x	x	96.3	90.0	98.0	71.9	108.0	133.1	116.9	442.6
29	100.3	102.8	x	x	102.2	111.5	x	x	95.7	89.3	94.0	48.7	107.1	131.2	114.1	297.5
30	101.7	102.5	x	x	103.9	121.3	x	x	97.1	125.8	97.5	64.7	106.6	113.2	113.6	219.8
令和元年	101.2	114.7	105.2	134.0	102.8	116.9	100.9	116.8	97.2	120.9	102.0	86.6	101.5	122.3	106.2	226.4
2	100.0	100.0	100.0	100.0	100.0	100.0	100.0	100.0	100.0	100.0	100.0	100.0	100.0	100.0	100.0	100.0
3	97.2	87.6	94.9	99.0	98.7	109.5	101.1	101.2	98.1	88.1	84.5	61.0	100.0	77.2	107.1	197.1
4	94.9	73.8	88.3	54.0	98.1	98.8	101.3	158.9	104.7	103.7	86.3	46.6	99.4	74.5	109.7	346.7
令和4年11月	96.5	78.5	93.9	77.3	100.9	98.3	104.6	188.7	103.0	106.3	87.4	47.9	102.5	72.1	109.5	340.0
12月	94.3	78.5	88.3	63.5	101.5	104.1	99.9	175.5	104.9	111.0	88.8	47.1	99.2	91.8	111.8	332.0
令和5年1月	90.3	88.2	87.0	55.8	88.4	105.0	92.5	102.8	102.6	95.3	90.3	62.7	99.3	118.0	106.9	444.0
2月	94.5	88.2	98.3	77.3	103.5	111.6	93.3	116.0	102.2	89.0	87.4	61.2	98.9	90.2	109.5	448.0
3月	95.7	92.5	103.0	74.6	99.1	110.7	109.2	147.2	104.0	92.9	91.0	68.4	96.0	88.5	112.0	484.0
4月	100.1	90.3	96.4	71.3	108.7	108.3	100.8	143.4	115.3	115.0	92.8	63.6	102.4	103.3	116.7	508.0
5月	95.2	87.1	84.4	57.5	92.5	100.8	98.7	139.6	107.5	114.2	93.5	65.1	100.4	98.4	111.1	516.0
6月	102.3	87.1	95.6	46.4	109.5	108.3	108.2	123.6	104.8	86.6	95.7	67.5	103.2	95.1	118.9	504.0
7月	97.2	83.9	91.6	44.2	104.7	111.6	98.7	126.4	118.7	118.9	95.5	64.9	100.8	86.9	116.1	472.0
8月	92.0	80.6	83.2	44.2	93.3	100.0	105.0	138.7	102.7	86.6	95.0	74.9	101.2	96.7	102.2	452.0
9月	97.2	86.0	93.1	43.6	106.4	100.0	98.1	115.1	104.0	83.5	93.8	73.4	101.9	104.9	114.0	428.0
10月	96.4	87.1	95.0	64.1	100.7	85.1	106.2	145.3	102.2	86.6	91.9	70.2	101.4	108.2	112.9	456.0
11月	95.7	84.9	95.7	56.4	103.9	95.9	99.5	135.8	105.6	81.1	91.5	71.7	101.3	101.6	112.4	448.0

区分	不動産業、物品賃貸業		学術研究、専門・技術サービス業		宿泊業、飲食サービス業		生活関連サービス業、娯楽業		教育、学習支援業		医療、福祉		複合サービス業		サービス業(他に分類されないもの)	
	総実	所定外	総実	所定外	総実	所定外	総実	所定外	総実	所定外	総実	所定外	総実	所定外	総実	所定外
平成28年平均	108.8	43.3	100.3	82.7	121.8	218.7	136.5	198.0	93.2	64.5	96.2	148.4	96.9	97.7	95.0	67.6
29	x	x	101.4	83.5	130.5	277.4	137.3	169.8	88.7	52.8	96.2	153.6	100.5	82.3	92.0	66.9
30	100.1	71.4	101.1	107.1	124.7	215.6	135.0	163.3	92.1	65.1	97.6	93.1	97.6	48.0	105.5	89.0
令和元年	104.8	142.0	104.6	142.4	118.3	167.3	127.3	130.2	102.9	170.7	97.1	113.6	97.8	104.8	103.4	93.2
2	100.0	100.0	100.0	100.0	100.0	100.0	100.0	100.0	100.0	100.0	100.0	100.0	100.0	100.0	100.0	100.0
3	90.7	68.1	99.8	71.7	91.8	70.1	132.7	206.1	97.4	97.0	97.9	102.3	99.0	91.6	92.8	94.5
4	102.5	123.7	95.9	57.3	82.9	64.0	139.0	121.6	95.2	86.2	93.7	87.8	99.9	82.0	97.3	88.5
令和4年11月	102.7	126.2	96.1	59.9	82.4	80.0	141.3	140.5	96.5	98.3	95.6	96.1	96.6	90.6	97.2	94.5
12月	103.2	118.0	92.4	57.7	79.9	76.0	141.4	129.7	89.7	78.0	92.5	92.2	111.0	142.7	96.5	98.9
令和5年1月	96.0	82.0	91.4	35.0	81.3	96.0	131.6	118.9	84.5	103.4	87.9	111.8	98.5	111.5	99.8	89.0
2月	96.8	91.8	91.2	44.5	81.0	102.0	136.9	113.5	93.1	128.8	91.6	107.8	91.0	79.2	99.4	86.8
3月	102.0	101.6	103.4	53.3	89.5	162.0	138.8	118.9	104.8	152.5	90.3	102.0	104.2	58.3	105.2	94.5
4月	98.1	86.1	96.8	55.5	90.4	112.0	146.7	151.4	109.6	189.8	95.8	86.3	100.1	70.8	103.9	97.8
5月	94.8	86.1	93.7	49.6	93.3	122.0	145.8	170.3	103.7	159.3	92.2	84.3	97.6	87.5	100.2	95.6
6月	107.0	90.2	101.4	38.0	89.4	120.0	144.9	135.1	111.0	157.6	100.3	92.2	101.1	47.9	105.2	86.8
7月	99.6	95.9	92.0	35.0	90.2	122.0	144.3	148.6	91.4	111.9	94.4	92.2	97.5	65.6	104.4	90.1
8月	97.2	85.2	94.7	38.7	94.1	136.0	137.4	127.0	57.9	37.3	93.4	90.2	101.2	49.0	103.9	95.6
9月	98.9	92.6	92.4	48.2	86.2	122.0	143.8	145.9	96.5	130.5	94.1	92.2	93.6	60.4	104.1	94.5
10月	101.0	97.5	99.8	54.7	86.4	114.0	144.8	159.5	103.3	137.3	91.5	100.0	99.6	60.4	105.7	91.2
11月	102.5	113.1	95.2	61.3	86.9	116.0	142.1	162.2	89.7	116.9	92.5	92.2	96.4	88.5	102.9	85.7

統計表:事業所規模 30人以上

常用雇用指数

(R2年平均 = 100)

区分	調査産業計	建設業	製造業	電気・ガス・熱供給・水道業	情報通信業	運輸業,郵便業	卸売業,小売業	金融業,保険業
平成28年平均	98.3	x	86.1	x	98.6	100.7	95.6	96.8
29	98.4	x	80.1	x	99.5	100.3	98.2	97.5
30	100.4	x	101.7	x	100.8	104.0	100.2	97.0
令和元年	101.5	98.4	104.1	101.5	100.7	105.9	100.2	97.4
2	100.0	100.0	100.0	100.0	100.0	100.0	100.0	100.0
3	99.3	99.1	86.4	43.8	101.8	103.3	98.1	105.1
4	100.1	95.6	90.0	101.7	104.7	96.5	98.4	103.8
令和4年11月	100.2	95.9	88.6	103.9	103.6	94.3	96.9	102.9
12月	100.2	95.9	89.1	103.8	102.3	93.8	96.5	103.7
令和5年1月	100.6	93.6	96.3	103.4	102.7	92.9	95.8	103.1
2月	100.6	94.2	96.1	101.4	102.5	91.5	96.6	104.0
3月	99.1	94.6	96.0	99.5	102.9	91.4	95.8	103.6
4月	100.4	96.8	97.1	98.3	103.2	93.5	95.4	103.5
5月	100.8	96.9	97.1	99.2	104.7	92.8	94.8	103.2
6月	101.1	96.8	97.8	98.7	104.3	91.4	93.7	103.5
7月	101.1	96.8	97.8	99.0	104.6	91.7	94.3	102.9
8月	101.2	97.7	97.5	99.5	105.7	91.3	94.0	103.6
9月	100.3	97.1	94.0	100.4	106.2	89.4	93.1	103.7
10月	101.2	97.5	97.4	102.5	105.0	90.0	93.0	103.3
11月	101.3	98.4	97.3	102.1	105.0	89.2	92.8	103.4

区分	不動産業,物品賃貸業	学術研究,専門・技術サービス業	宿泊業,飲食サービス業	生活関連サービス業,娯楽業	教育,学習支援業	医療,福祉	複合サービス業	サービス業(他に分類されないもの)
平成28年平均	184.8	105.3	107.6	131.1	104.6	97.4	104.7	97.9
29	x	105.9	111.1	129.2	100.5	98.2	116.1	98.0
30	103.9	97.7	109.4	129.0	98.2	98.7	113.8	102.3
令和元年	124.3	101.5	106.7	129.6	97.9	99.2	99.3	105.2
2	100.0	100.0	100.0	100.0	100.0	100.0	100.0	100.0
3	99.5	102.6	97.9	124.1	100.7	103.1	97.6	96.9
4	121.2	100.8	102.8	109.0	99.9	104.0	92.5	95.9
令和4年11月	117.1	101.8	110.3	111.2	101.3	103.9	91.6	96.3
12月	114.3	101.6	111.3	111.1	101.4	103.9	91.7	95.2
令和5年1月	190.0	85.8	111.7	110.7	99.4	103.7	91.5	95.6
2月	191.1	86.2	112.5	108.8	100.0	103.3	91.1	95.7
3月	190.6	86.7	111.1	107.0	88.0	103.2	88.0	95.8
4月	193.1	85.8	110.9	106.3	95.0	104.3	89.0	95.7
5月	192.2	84.8	113.6	107.9	98.3	104.3	89.3	96.2
6月	193.7	85.8	115.5	109.6	100.1	104.6	90.3	96.5
7月	193.5	86.0	117.7	110.9	97.1	104.7	88.8	96.7
8月	193.1	85.9	118.0	110.8	97.9	104.9	88.9	96.6
9月	194.5	85.4	118.3	110.9	95.5	104.7	88.6	96.3
10月	194.8	85.3	118.1	110.6	99.4	104.9	89.4	97.0
11月	196.2	85.1	119.0	111.7	100.0	104.8	88.9	97.8

(参考1)

共通事業所による現金給与総額等の対前年同月比の推移 (調査産業計:常用労働者5人以上)

「前年同月分」及び「当月分」ともに集計対象となった調査対象事業所(共通事業所)について計算した現金給与総額等の対前年同月比を下記のとおり参考提供します。

(注1) 第一種事業所(常用労働者数30人以上の事業所)について、平成30年から部分入替え方式を導入※¹、²したことに伴い、常に一部の調査事業所が前年も調査対象となっていることから共通事業所に限定した集計が可能となりました。

(注2) 共通事業所集計は、同一事業所の平均賃金などの変化をみるためのものであり、労働者数の変化の影響を除くため、前年同月も当月の労働者数をもとに月々の平均賃金などを計算しています。

(注3) 共通事業所のみを用いて集計を行っているため、全事業所による集計に比べてサンプルサイズが小さくなることに留意が必要です。

※1 第一種事業所の入替え方法の変更について(各年1月実施)
 平成29年まで 調査対象事業所全体の入替え(2~3年に一度)
 平成30年及び平成31年 調査対象事業所全体の1/2の入替え
 令和2年以降 調査対象事業所全体の1/3の入替え

※2 第二種事業所(常用労働者数5~29人の事業所)については、毎年1月と7月に調査対象事業所全体の1/3の入替えを行っています。

(給与及び労働時間の構成)

現金給与総額=きまって支給する給与(所定内給与+超過労働給与)+特別に支払われた給与

実労働時間=所内労働時間+所定外労働時間

(注4) 最新月の数値のみ速報値となっております。

1. 賃金(常用労働者5人以上、調査産業計)

単位:%

	現金給与総額			きまって支給する給与			所定内給与			所定外給与	特別給与	
	就業形態計			就業形態計			就業形態計					
	一般	パート		一般	パート		一般	パート				
令和3年	11月	2.4	4.5	0.8	△ 1.1	0.5	0.3	△ 1.7	△ 0.2	0.4	7.4	133.6
	12月	△ 5.6	△ 4.2	△ 3.0	△ 2.7	△ 1.6	△ 0.9	△ 3.0	△ 1.9	△ 1.8	2.9	△ 8.4
令和4年	1月	△ 0.5	△ 0.4	△ 3.0	△ 0.5	△ 0.3	△ 3.3	△ 0.1	0.1	△ 3.3	△ 6.6	△ 3.4
	2月	1.2	1.2	△ 0.1	0.2	0.1	△ 0.3	△ 0.2	△ 0.2	△ 0.5	7.1	507.2
	3月	0.0	△ 0.1	0.2	0.3	0.6	△ 1.3	0.6	1.0	△ 1.4	△ 5.6	△ 8.6
	4月	2.1	2.7	△ 1.3	1.7	2.2	△ 0.6	1.1	1.6	△ 0.9	14.1	14.4
	5月	△ 1.3	△ 0.8	△ 1.5	1.6	2.2	0.4	1.9	2.6	0.0	△ 4.8	△ 29.1
	6月	2.4	2.7	3.7	2.0	2.6	0.1	1.8	2.5	△ 0.3	4.8	3.2
	7月	△ 2.3	△ 1.7	5.6	0.7	1.8	2.0	0.6	1.6	2.3	2.9	△ 13.6
	8月	1.1	2.7	△ 1.1	0.9	2.4	△ 1.0	0.8	2.4	△ 1.2	1.8	19.2
	9月	1.8	3.5	△ 0.4	1.2	2.8	△ 0.3	1.2	2.8	△ 0.1	△ 0.1	948.7
	10月	2.7	4.2	0.3	2.8	4.2	0.4	2.3	3.7	0.5	13.3	0.0
	11月	△ 1.7	△ 1.4	1.3	2.5	3.2	1.2	2.1	2.8	1.4	9.5	△ 55.1
	12月	0.9	0.9	3.9	1.8	1.7	4.7	2.1	2.0	4.5	△ 4.4	0.0
令和5年	1月	1.3	1.2	△ 2.0	1.4	1.0	△ 0.4	1.0	0.6	0.4	6.1	△ 0.6
	2月	2.3	2.1	0.9	2.0	1.8	0.4	2.5	2.4	0.1	△ 5.3	206.7
	3月	2.8	2.1	4.8	1.9	1.1	4.7	1.3	0.2	5.4	11.3	26.5
	4月	4.8	4.0	1.2	2.9	2.0	1.1	2.5	1.5	1.2	9.2	331.5
	5月	3.9	2.1	7.4	4.2	2.6	6.6	3.4	1.7	6.3	17.2	△ 13.8
	6月	7.1	5.7	9.4	3.7	1.8	10.5	3.5	1.5	10.8	6.5	12.4
	7月	△ 7.1	△ 8.6	0.8	1.8	1.4	△ 0.2	2.0	1.6	0.0	△ 1.3	△ 35.5
	8月	△ 0.4	△ 1.0	2.1	2.2	1.8	2.5	2.1	1.7	2.7	2.9	△ 64.2
	9月	2.7	3.2	△ 0.4	1.8	2.2	△ 0.7	1.9	2.2	0.4	△ 0.5	421.9
	10月	2.5	2.0	3.4	2.3	1.7	3.5	1.8	1.2	3.4	10.7	80.7
	11月	0.5	△ 0.8	7.5	2.1	1.0	7.5	1.9	0.8	7.2	5.0	△ 20.1

2. 労働時間(常用労働者5人以上、調査産業計)

単位:%

	総実労働時間			所定内労働時間			所定外労働時間			
	就業形態計			就業形態計			就業形態計			
	一般	パート		一般	パート		一般	パート		
令和3年	11月	△ 1.2	0.3	△ 1.8	△ 0.9	0.6	△ 1.7	△ 5.7	△ 3.5	△ 4.8
	12月	△ 0.9	△ 0.1	0.4	△ 1.0	△ 0.5	0.4	1.2	2.7	0.0
令和4年	1月	0.3	1.6	△ 6.2	△ 0.8	0.4	△ 6.3	21.2	21.3	0.0
	2月	△ 1.5	△ 0.4	△ 5.1	△ 2.0	△ 1.1	△ 5.3	9.7	10.7	9.1
	3月	△ 1.6	△ 0.5	△ 6.3	△ 1.5	△ 0.3	△ 6.4	△ 4.3	△ 5.3	0.0
	4月	△ 2.8	△ 1.9	△ 6.5	△ 2.8	△ 1.8	△ 6.7	△ 2.9	△ 4.2	10.0
	5月	△ 1.6	△ 0.8	△ 3.9	△ 1.3	△ 0.3	△ 4.3	△ 7.7	△ 9.0	33.3
	6月	△ 1.5	△ 0.7	△ 3.9	△ 1.4	△ 0.5	△ 4.4	△ 3.3	△ 3.6	44.4
	7月	△ 1.1	△ 1.6	6.1	△ 1.0	△ 1.4	5.9	△ 3.8	△ 5.6	20.0
	8月	△ 0.7	0.3	△ 1.3	△ 0.9	0.1	△ 1.4	4.0	4.5	0.0
	9月	0.3	0.0	8.4	0.2	△ 0.2	8.2	1.8	4.0	22.2
	10月	△ 1.4	△ 1.3	2.0	△ 1.7	△ 1.7	2.3	5.4	8.2	△ 16.7
	11月	△ 1.0	△ 0.2	△ 2.9	△ 1.3	△ 0.6	△ 2.8	5.3	6.5	△ 10.0
	12月	△ 2.2	△ 2.4	△ 0.5	△ 2.3	△ 2.6	△ 0.5	1.8	1.3	0.0
令和5年	1月	△ 2.5	△ 3.0	△ 2.0	△ 2.9	△ 3.5	△ 1.8	3.8	3.7	△ 18.2
	2月	0.8	0.3	1.6	0.5	△ 0.1	1.7	6.7	5.8	△ 12.5
	3月	1.3	0.7	2.6	0.5	△ 0.5	2.8	13.4	14.4	△ 7.1
	4月	0.5	0.1	△ 1.7	0.1	△ 0.2	△ 2.1	6.3	3.7	30.0
	5月	2.0	1.1	2.6	0.8	△ 0.5	2.4	23.6	21.9	18.2
	6月	1.7	0.2	6.2	1.6	△ 0.1	6.5	4.1	5.1	△ 20.0
	7月	1.0	1.3	△ 2.4	0.9	1.3	△ 2.4	3.6	1.3	0.0
	8月	0.3	0.3	△ 0.9	0.2	0.2	△ 1.1	3.8	1.4	22.2
	9月	△ 0.5	0.9	△ 5.7	△ 0.4	0.9	△ 5.1	△ 3.3	0.0	△ 35.3
	10月	0.2	0.4	△ 2.2	0.1	0.5	△ 2.5	1.7	△ 1.2	22.2
	11月	△ 0.4	△ 1.0	1.4	△ 0.5	△ 1.1	1.3	1.7	1.2	10.0

(参考2)

共通事業所による現金給与総額等の対前年同月比の推移
(調査産業計:常用労働者30人以上)

1. 賃金(常用労働者30人以上、調査産業計)

単位:%

		現金給与総額			きまって支給する給与			所定内給与			所定外給与	特別給与
		就業形態計			就業形態計			就業形態計				
		一般	パート		一般	パート		一般	パート			
令和3年	11月	3.6	4.0	4.6	0.6	0.6	4.6	△ 0.4	△ 0.6	4.7	13.5	115.2
	12月	△ 1.4	△ 0.9	0.0	△ 3.7	△ 3.8	1.2	△ 4.0	△ 4.2	1.5	0.4	0.8
令和4年	1月	△ 1.1	△ 0.1	△ 2.2	△ 1.0	0.1	△ 2.9	△ 1.0	0.1	△ 2.9	△ 1.5	△ 6.3
	2月	△ 0.3	1.1	△ 3.5	△ 0.1	1.3	△ 3.6	△ 0.9	0.5	△ 4.3	14.0	△ 50.3
	3月	△ 1.2	0.0	△ 4.0	0.1	1.5	△ 3.5	△ 0.1	1.2	△ 3.8	4.5	△ 26.3
	4月	2.2	3.0	1.1	2.1	2.7	1.2	1.9	2.6	1.0	5.0	17.7
	5月	△ 0.9	0.3	△ 4.4	1.6	2.6	△ 0.2	1.6	2.5	△ 0.3	3.0	△ 19.3
	6月	1.7	3.0	△ 1.4	2.5	3.8	△ 0.4	2.4	3.7	△ 1.0	4.7	0.6
	7月	1.3	2.0	1.5	1.5	2.1	1.6	1.2	1.8	1.4	7.4	0.4
	8月	4.7	5.6	1.9	3.1	3.8	2.1	3.0	3.6	2.1	5.2	140.5
	9月	3.2	3.8	2.2	2.8	3.4	2.3	2.9	3.5	2.3	1.4	591.9
	10月	2.4	3.2	△ 0.3	2.5	3.3	△ 0.1	2.1	2.9	△ 0.2	10.5	△ 1.5
	11月	1.5	1.8	1.0	2.9	3.4	1.0	3.0	3.5	1.1	1.1	△ 25.7
12月	0.2	0.7	2.6	2.7	3.2	3.4	3.3	3.8	3.0	△ 6.8	△ 2.0	
令和5年	1月	2.1	1.8	△ 0.7	2.2	2.0	△ 0.6	1.5	1.2	△ 0.5	13.3	△ 34.8
	2月	3.5	3.1	3.9	2.7	2.4	2.4	4.4	4.3	2.1	△ 17.5	557.6
	3月	2.1	1.3	2.5	2.0	1.2	2.6	2.0	1.2	2.5	1.4	4.7
	4月	2.9	1.7	4.0	2.9	1.8	4.1	2.6	1.5	3.8	7.9	△ 4.7
	5月	4.4	3.2	9.5	3.7	2.5	8.5	3.1	1.9	8.3	12.8	110.1
	6月	6.6	5.7	8.0	3.0	2.1	6.4	2.8	1.8	6.5	7.6	10.6
	7月	5.1	4.4	5.8	3.1	2.4	5.3	3.2	2.5	5.8	1.7	15.4
	8月	△ 2.5	△ 3.6	3.6	2.3	1.5	4.2	2.2	1.4	4.2	4.0	△ 83.8
	9月	3.9	3.3	4.1	2.6	2.0	3.0	2.6	2.0	3.2	2.9	468.8
	10月	2.1	1.2	2.9	2.0	1.1	2.9	1.6	0.7	3.0	7.8	36.2
	11月	1.7	0.7	2.8	1.4	0.5	2.7	1.3	0.4	2.9	3.3	4.0

2. 労働時間(常用労働者30人以上、調査産業計)

単位:%

		総実労働時間			所定内労働時間			所定外労働時間		
		就業形態計			就業形態計			就業形態計		
		一般	パート		一般	パート		一般	パート	
令和3年	11月	0.6	0.8	1.3	0.5	0.7	1.2	2.1	1.7	3.4
	12月	△ 1.6	△ 1.6	△ 0.7	△ 1.6	△ 1.6	△ 0.3	△ 1.1	△ 0.9	△ 11.1
令和4年	1月	△ 1.5	△ 0.3	△ 3.8	△ 1.3	△ 0.1	△ 3.7	△ 5.9	△ 3.7	△ 7.1
	2月	△ 2.2	△ 1.0	△ 5.4	△ 2.8	△ 1.6	△ 5.7	11.7	12.2	5.3
	3月	△ 3.1	△ 2.2	△ 4.3	△ 3.1	△ 2.3	△ 4.6	△ 1.5	△ 1.2	11.1
	4月	△ 3.2	△ 2.8	△ 3.0	△ 3.2	△ 2.8	△ 3.3	△ 3.1	△ 2.5	11.8
	5月	△ 2.9	△ 2.2	△ 3.4	△ 2.5	△ 1.9	△ 3.5	△ 9.1	△ 8.5	0.0
	6月	△ 1.8	△ 0.8	△ 3.0	△ 1.7	△ 0.7	△ 3.7	△ 3.3	△ 3.9	31.3
	7月	△ 3.1	△ 3.1	△ 0.5	△ 2.9	△ 3.0	△ 0.6	△ 6.6	△ 5.3	5.0
	8月	△ 1.6	△ 0.9	△ 2.6	△ 1.6	△ 1.0	△ 2.7	△ 1.7	1.4	0.0
	9月	△ 1.4	△ 0.9	△ 2.3	△ 1.6	△ 1.1	△ 2.2	1.6	1.3	△ 5.3
	10月	△ 3.0	△ 2.4	△ 4.5	△ 3.4	△ 2.9	△ 4.5	6.6	7.9	0.0
	11月	△ 1.1	△ 0.7	△ 1.8	△ 1.2	△ 0.9	△ 1.8	1.6	2.5	△ 5.3
12月	△ 1.8	△ 1.5	△ 0.9	△ 2.1	△ 1.9	△ 1.4	4.7	4.9	23.5	
令和5年	1月	△ 1.6	△ 1.7	△ 1.8	△ 2.2	△ 2.5	△ 1.8	9.6	11.1	0.0
	2月	1.8	1.5	0.8	1.4	1.2	0.5	9.2	7.2	20.0
	3月	1.4	1.5	△ 2.3	0.6	0.7	△ 2.5	17.4	16.1	7.7
	4月	1.4	0.6	1.3	1.2	0.5	1.3	5.4	3.3	0.0
	5月	1.4	0.5	3.4	0.7	△ 0.2	3.3	14.3	11.6	7.7
	6月	1.6	1.1	2.4	1.4	0.8	2.5	7.1	7.0	△ 7.7
	7月	1.6	1.3	0.8	1.3	1.1	0.8	5.6	5.8	0.0
	8月	0.7	0.5	△ 1.6	0.3	0.2	△ 2.1	7.8	6.4	33.3
	9月	2.7	2.6	0.8	2.6	2.5	1.0	4.2	3.4	△ 13.3
	10月	0.3	0.0	△ 1.6	0.5	0.3	△ 1.5	△ 3.9	△ 5.4	△ 7.7
	11月	△ 1.1	△ 1.6	△ 2.0	△ 1.3	△ 1.7	△ 1.9	1.4	1.1	△ 7.7