

あなたのまわりの森林は、今日も元気ですか？

特集

林業の未来を
担う若者と女性

里山に行こう！

おしえて！マモルン
葉っぱで遊ぼう！

マモルン

木の家の魅力をチェック。

建築士のマイホーム

森のお仕事図鑑⑥

建築士

高知から世界へ！

「大阪・関西万博

大屋根リングで息づく土佐材」

「高知が育む木の魅力」

安芸市地域おこし協力隊の
矢川さん（左）と清野さん（右）



No.15
2025.12

TAKE
FREE

森林環境情報誌

YouTubeチャンネル × Instagramで発信中！



YouTube



X



Instagram

YouTubeチャンネルで
あつかんDRAGONと
コラボ中



林業機械を操作する畠田さん

林業女子会のメンバー

【特集】 林業の未来を担う若者と女性 森のしごと、未来のかたち

林業との関わり方に、新たな選択肢を見出した若者や女性たちがいます。彼らは、これまでの林業がもつイメージに新しい風を吹き込んでいます。今回は、そんな変化のキーパーソンとなる3名にお話を伺いました。

キーパーソン1 しもむらともや 【下村智也さん】

地域の木を活かし、未来を育むため
森林と人をつなぐ会社をつくった社長さん。

森を元気にするしごと

ゆすはらちよう
梶原町で『KIRecub(きりかぶ)』という会社を運営しています。幼い頃、おばあちゃんが住んでいたの
で、梶原町には兄弟で夏休みのた
びに遊びに来ていました。大人になってから気づいた
のは、林業をする人が減り、山に入る人も少なくなっ
て、むかしと森のようすが変わってきたこと。「この豊か
な森を未来につなぐ仕事したい」と思ったのが、今の
仕事のはじまりです。

KIRecubはまだ苗木のように若い会社ですが、しっ
かり根を張って、地域のみんなといっしょに育ってい
きたいと思っています。

森を守ることは、未来を守ること

木を伐るだけが林業ではありません。わたしたちは
地域で採れたどんぐりなどの種から苗を育て、植え、そ
して森を育てています。苗が野生のシカやウサギに食
べられないように、ぼうさく防護ネットや柵で守ることも大切な
仕事です。やがて20年、30年とかけて大きく育った木は、
森の健康を保つために間伐という作業で木と木の間に
あけていきます。こうして長い時間をかけて森とともに
歩むこの仕事を、わたしたちは誇りに思っています。

みんなの応援が元気のもと

苗を育てる苗木園は、町のまんなかにあります。さんぽ散歩

の途中で立ち寄るおじいちゃんやおばあちゃん、子ども
園の子どもたちも、「どんぐりの木、元気かな？」と様子
を見に来てくれます。また、イスノキ(別名:ユスノキ)
という、梶原町の名前の由来になった木を育てている
と話す、「懐かしいねえ」「よう育てゆうねえ」と笑顔
で声をかけてくれます。地元の方が山で採ってきたモ
ミジの苗を「これも育てて」と持ってきてくれることも
あります。

KIRecubの苗木園は、自分たちだけでなく、地域の
みなさんといっしょに育てている場所です。

家族との時間

KIRecubの仕事は、森を育て、守ること。夏場は朝6
時頃から仕事が始まり、昼頃には山を下ります。今の働
き方は、家族とごはんを食べたり、子どもと遊んだりす
る時間も大切にできます。

森の中で過ごす時間と、家族と過ごす時間。どちら
も、今の自分にとってかけがえのない“豊かさ”です。

みんなが加わる林業

今は、林業とちがう仕事をしている会社ともコラボ
レーションしています。森にまつわるノベルティグッズ
と一緒に製作するなど、それぞれの分野の強みや発想
を生かし、力を合わせて“新しいカタチの林業”をつくっ
ているところです。

わたしが大切にしている言葉は「森の未来は人の未
来」。森をどう守り、どう活かすかは、わたしたち一人ひ
とりの生き方にもつながっています。これからも、いろ
んな企業とタッグを組みながら、誰もが森に関われる
“みんなの林業”を広げていきたいと思っています。

森づくりに興味のある人は、ぜひ、わたしたちの仲間
になりませんか。あなたの一歩が、森の未来を育てます。



元地域おこし協力隊のメンバーを中心
に、それぞれが前の職業の経験や得意分
野を活かしながら活動しています。



木製品製作担当・はせがわなつき長谷川夏輝です。
森林や林業の魅力を知らってもらうた
めにつくった木製品ブランド「Mori
wo Aruku」の商品には梶原町産材
を使用しています。

株式会社 KIRecub

高岡郡梶原町梶原1455
<https://kirecub.jp/>



2021年に設立、2024年法人化。造林・
育林、育苗、木製品の製作や森林教育
を行い、異業種とのコラボレーションに
も積極的に取り組んでいる。社名の「KIRecub」は、「立木(KI)」
と「再生(Recycle)」、そして「見習い(cub)」を掛け合わせた造
語。高知県の森林資源を活かし、持続可能なものづくりを目指
すという思いが込められている。

やまぐちゆうき
森林教育担当・山口佑貴です。
ユスノキやどんぐりを地域の
みんなと一緒に育てています。



Instagram QR



YouTube QR

この日の取材の様子はこちらから
もりりんチャンネル



キーパーソン2 とみた みく 【富田美来さん】

女性も活躍できる林業のスタイルを求めて ゼロから林業の世界に飛び込んだ元保育士さん。

木とみんなの暮らし

みなさんは林業って聞いたことがありますか？森の木を育てたり、伐ったりして、わたしたちの暮らしに役立てるお仕事のことです。今ある木を伐るだけではなく、森を元気にするために苗木を植えたり、手入れをして育てたりもしています。



愛知県から高知県へ

愛知県で保育士をしていた21歳のとき、ともだちに誘われて登山したのがきっかけで、森を好きになりました。それからは一人で何度も山に登りました。子どものころはキャンプなどで自然に触れていたけれど、「森のお仕事をしてみたい」とまで思いはじめたのは、その頃からです。



森の中にあるものを見つけて、さわって、つくって、感じる。そんな学びを大切にしています。

チェーンソー作業も確かな技術で安全に。



林業大学の後輩に知識と技術を伝えています。



林業女子会との出会い

そんなときに出会ったのが、森が好きな女性たちが集まる『林業女子会』。参加するうちに、「木を伐るだけでなく、植えて育てて、何十年もかけて次の世代につなげていく林業もあるんだ」と知りました。

森林を歩く楽しさ、樹木や木工品の魅力をみんなに伝えるような形で森のお仕事ができたらいいなと思い、それなら保育士の経験も生かせるはず！

その後は、すぐに行動です。高知県立林業大学校に入学し、2025年3月に卒業。今は、合同会社フォレスト高知という会社で森にかかわるお仕事をしています。

保育士の経験を森へ

森のお仕事は、女性もたくさん活躍してい

木育の1つとして、木の歴史が刻まれた年輪の風呂敷づくりワークショップを企画中です。



女性ならではの林業を実践中の富田さんを応援しています！

合同会社 フォレスト高知

森林の整備・管理、家屋・施設周辺の樹木伐採、刈払機・チェーンソー・林業機械の安全講習などをおこなう林業事業体です。
高知市北秦泉寺722-8
090-1177-6247(峯本)

代表・峯本泉さん



Instagram QR



YouTube QR
この日の取材の様子はこちらから
もりりんチャンネル



キーパーソン3 いのうえ ゆか 【井上有加さん】

林業に関心のある女性を応援するグループ「林業女子会」のリーダー。

林業女子会、はじまりの一步

林業女子会は、森や山と関わる女性たちが集まって、林業の楽しさや大切さを伝える活動をしているグループです。そのはじまりは、今から15年ほど前、大学院で森林の勉強をしていたころにさかのぼります。

「森のことって、あまり知られていないな」と思ったわたしは、もっと多くの人に林業を知ってもらいたい！と考えました。ちょうど「森ガール、や「山ガール、が流行っていた頃で、自然を楽しむ若い女性が増えていた時代。でも「ファッションだけでなく、仕事として森に関わる女性がいてもいいよね！」と思って、「林業女子、という言葉を作



りました。そして仲間を集めてスタートさせたのが『林業女子会』です。

高知で見つけた森との暮らし

結婚してから夫の故郷である高知県安芸市に移住しました。森が近くて、自然が豊かなこの場所で、もっと深く林業に関わりたいと思いました。今では高知にもたくさんの仲間がいて、親子で山に行ったり、森の素材を使ったクラフトをしたり、いろんな活動をしています。

女性と森の新しい関係

林業女子会には、林業の仕事をしている人だけではなく、建築やデザイン、草木染



女性の視点から森の大切さを伝えています。

めをしている人、学生さんなど、いろんな女性があります。みんなそれぞれの「森との関わり方」を見つけて活動しています。

「好き」が森を守る力になる

チェーンソーを持っていなくても、森とつながる方法があります。お花の先生と一緒に森のスワッグ（飾り）を作ったり、映画と森をテーマにしたイベントを開いたり、森と自分の好きなことを組み合わせて楽しんでいきます。

もしみんなが「森ってちょっと気になるな」と思ったら、それが第一歩。好きなことから森とつながる方法を見つけてみませんか。わたしたちは、そんな女性みんなの「やってみたい！」を応援しています。

林業女子会

林業の魅力や情報の発信と仲間づくりを目的に活動する林業loveな女子のゆるやかなネットワークです。林業に関心があれば参加OK。職業も年齢も問いません。

林業の仕事の面白さをSNSなどで発信中！
<https://forestrygirls.wixsite.com/portal>



さと やま い 里山に行こう!

さと やま 里山ってどんなところ?

やま かわ た ぞうさばやし いげ
山、川、田んぼ、雑木林やため池など、

人とたくさんの生き物が自然と仲良く暮らしている場所を里山といいます。

むかし りょうり ふろ でん き まき
昔は、料理をしたり、風呂をたいたりするために、ガスや電気ではなく、薪をつかっていました。

ほかにも、柿や栗などを育てたり、落葉を集めて畑の肥料にしたりと、

ひと て い さと やま り よう
人は手入れをしながら里山をいろいろなことに利用していました。

はなみ さん
ぼくは香美市の日ノ御子川のほとり
にあるキャンプ場の管理人をしています。
森と自然が大好き!



まなぶくん

もりちゃん

ちんじゅ もり
鎮守の杜

じんじゃ かこ もり かみさま りょういき
神社を囲む森。神様の領域として
たいせつ ば しょ
大切にされてきた場所。

おくやま
奥山

いげ
ため池

さと やま たいせつ やくわり も
里山は、大切な役割をたくさん持っているんだよ。

さと やま やく わり 里山の役割

1. みんなのくらしを守る自然のダム

もり きぎ つち みず あまみず かわ なが
森の木々や土は水をたくわえ、雨水をゆっくりと川に流してくれます。雨がたくさん降っても、川の水があふれないようにしたり、雨が降らない時でも、川の水が枯れないようにしたりします。

2. たくさんの生き物のすみか

す 住んでいるさまざまな生き物たちは、里山がなくなれば家をなくしてしまうことになります。

3. 昔からの文化や知恵を伝える

さんざい き み ひろ じょうず ほうほう
山菜をとったり木の実を拾ったり、それらを上手につかう方法などを
おし べ しょ さと やま むかし つた ぶんか ち え
教えてくれる場所です。里山には昔から伝わる文化や知恵が
たくさんつまっています。

せいかつ り よう あ は やくわり は
生活のために利用されなくなって荒れ果てると、役割を果たせなくなるんだ。

り よう だい し
みんなが利用することが大事なんだね。

はたけ
畑

みち
あぜ道

みんながいっしょに生きる場所

さと やま かんきょう
里山にはいろんな環境があり、いろんな生きものがあるからこそ、自然界のバランスが保たれています。このバランスが崩れれば、わたしたちも里山からの恵みをうけとることができなくなります。里山の自然を守ること。それはわたしたちの未来を守ることです。いま、わたしたちが里山のためにできることは何かを、みんなも考えてみましょう。

は 葉っぱが
ハートのかたち!

き 木のトンネル!

フンドー

どんぐりは
どうぶつ
動物のごはん。

さと やま たい けん 里山を体験しよう!

こう ち けん かわあそ もり さんさく き み さんざい と
高知県には川遊び、森の散策、木の実や山菜採り、
もっころ たけざいく し せつ
木工＆竹細工などができる施設がたくさんあります。
しょうさい こう ち けんかんきょうかつどう し えん
詳細は高知県環境活動支援センターえくらぼHPをご覧ください。
<https://ecolabo-kochi.jp/natural-experience.html>



さと やま あそ なか し ぜん じゅんかん かん ば しょ ご かん ひび たいけん かんせい ゆた そだ
里山は、遊びの中で自然の循環を感じられる場所です。五感に響く体験が、感性を豊かに育ててくれます。



まき すみ せい さん
薪や炭を生産するために
そだ しょうりん
育てられた森林。

しんたんりん
新炭林

ちくりん
竹林

がっこう
学校

いえ
家

かなら おとな ひと いっしょ い
必ず大人の人と一緒に行ってね。

さと やま たの
里山って楽しいね。

こ
また来ようね。

おしえて! マモルン

は 葉っぱで遊ぼう!

絵/ヤマサキハジメ



なんかおもしろい遊びはないかな〜?

まなぶくん

もりちゃん



あるよ!! 『おち葉のすもう引っぱり相撲』っていうんだ!

モリリン

マモルン

えっ!? おち草の相撲!? なにそれ〜!



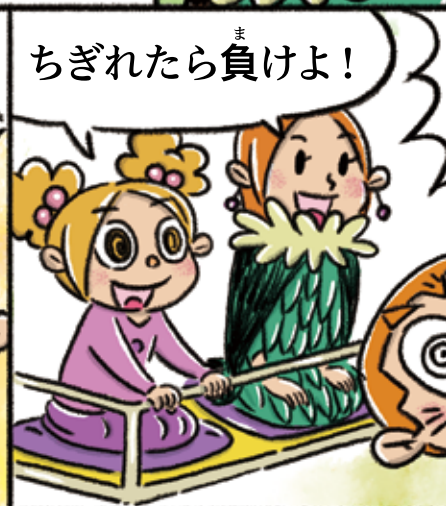
おち葉のくきをひっぱりあうのよ

秋はイチョウでやってみよう

むかしながらのあそびさ



勝負だ! セーの!



ちぎれたら負けよ!

あつ、ちぎれちゃった

ぼくの勝ちー!

葉っぱにさわるときは、毛虫やハチ、ムカデなど、危険な虫に注意がひつようですわ。



はる 春にはシロツメ草で はなかんむり 花冠もつくれるのよ

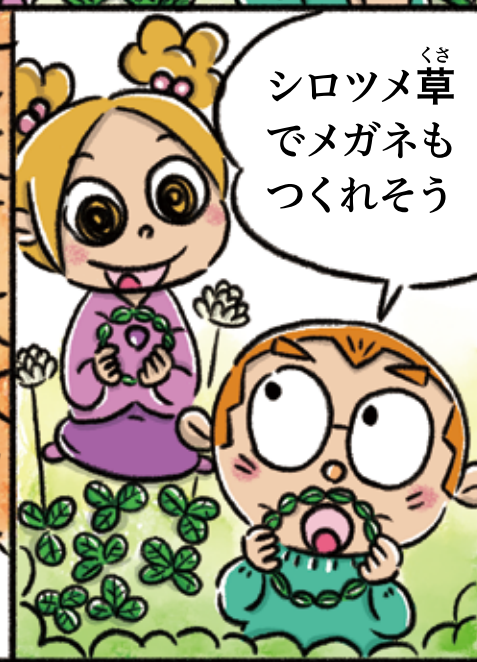
すてき〜

ありがとう!



ひかり 光にかざすと、 きれいな模様が見える 葉っぱもあるよ

レースみたいできれい〜



シロツメ草でメガネもつくれそう



ほかの楽しみかたも見つけた〜い!

よし! いそいそやろう!

とも お友だちにも おしえてあげてね!!

季節ごとにちがう葉っぱで遊べるね。いろんな葉っぱでためしてみよう!

快適なくらし
木の家の
魅力を
チェック。

建築士の マイホーム



段差が生む、暮らしのリズム

高知市の静かな住宅地に佇む、築8年半の木の家。設計者はこの家のご主人でもある建築士・細木淳さんです。スキップフロア構造を採用したユニークな空間は、駐車場のある地階から寝室、浴室、リビング、趣味室へと、段差を活かして緩やかに繋がっています。「どこを“1階”と呼ぶかは難しいですね」と笑います。建築基準法上は2階建てですが、実際には1.5階、2.5階といった中間層が連続し、家全体に豊かな奥行きと広がりをもたらしています。

土佐の素材と、時を刻む暮らし

コンセプトは、『自然素材に囲まれた、気持ちのいい暮らし』。木材、土佐漆喰、土佐和紙など、すべての素材選びにおいて、使用する場所や用途に応じた細やかな配慮がなされています。

特にこだわったのは木材。床にはヒノキ、天井にはスギの県産材をふんだんに使うことで、木のぬくもりに包まれた住まいが実現しました。「木って、触れると気持ちがいいんです。寝転がっても心地よくて、素足で歩くとその違いがよくわかる」と、淳さんは語ります。「階段のかじり跡や床の傷は、愛犬ロクとの暮らしの証。家族みんなの歴史があちこちに刻まれています」と話す奥様。元気に走り回るロクの姿が、木の床の心地よさを物語っています。

年月とともに、木は紫外線を浴びて色味を深めていきます。「その変化も、思い出として刻まれていくんです」と、淳さんは目を細めます。

木の家がもたらす、心地よさ

取材当日は10月にもかかわらず気温は30度超え。軒の設計は夏の強い日差しを遮るよう計算されていますが、想定外の暑さに自然の力を改めて感じたといいます。「木は呼吸しています。だからこそ、自然の変化に寄り添う設計が必要です」と淳さんは話します。

木に囲まれた暮らしは、五感を満たし、日々の営みに豊かさをもたらします。ロクが走り回る足音、木の床に寝転ぶ心地よさ、反射するやわらかな光。そのすべてが、この家の“記憶”として積み重なっていきます。8年半という時間が育んだ、家族と木と空間の物語が、ここには確かに息づいています。



軒の設計が夏の日差しを遮る。自然と共に生きる知恵。



「私にはほとんど相談なし」と笑う奥様に「設計図は見せたよ」と淳さん。なにとはともあれ、お2人の表情を見れば居心地のいい家が完成したことは一目瞭然。



愛犬ロクも安心する木の空間。



暮らしに遊び心を。趣味部屋の木の棚にはCDと書籍がずらり。



リビングの土佐漆喰の壁には間接照明がよく映える。



障子には土佐和紙。光をやわらかく包む。



少し粗めの質感。2.5階部分の土佐漆喰の壁が奥様のお気に入り。



Instagram QR



YouTube QR

この日の取材の様子はこちらから
もりりんチャンネル



高知県からのお知らせ

全国一の森林率84%を誇る高知県。その恵まれた自然から生まれた、温かみのある「こうちの木」で、あなたの理想の住まいを建ててみませんか。「こうちの木の住まいづくり助成事業」では、県産材を使用した家づくりを応援しています。助成事業が皆さまに活用されることで地域経済の活性化や健全な森林の維持管理に繋がります。

【補助の対象となる住宅】

- 高知県内に建築する住宅又は県内に存在する既存住宅であること
- 延べ面積の過半の用途が住宅であること
- 住宅の取得前又はリフォームの工事完了前に申込書受理通知書の交付を受けること

<新築・増築の場合>

- 県内産乾燥木材を工事に係る部分の基本部位に材積の80%以上使用すること
- 瑕疵担保責任保険加入住宅又は申請者が自ら施工する住宅であること

<リフォームの場合>

- 工事に係る部分に県内産乾燥木材を使用すること

<内装木質化の場合>

- 工事に係る部分に県内産乾燥木材を使用すること

【補助の対象者（個人に限る）】

- 自ら居住するために住宅を取得する方又は自らが居住する住宅のリフォームを行う方（賃貸を目的とするものは除く）
- 県税の滞納がない方

【申込み・申請手続き】

助成事業の提出書類には設計や施工に関するものが多く必要なため、建築士事務所に手続きを委任するのが一般的な方法です。家を建てることが決まったら、建築士事務所へ一度ご相談してみてください。申込み金額が予算に達した場合は、申込みの受付を終了します。助成事業の詳細については高知県庁HPでご覧いただけます。

[こうちの木の住まい](#) [検索](#)



【補助メニュー】Check!!

いずれかのタイプを利用できます。

<積上補助タイプ>

上限額を80万円から100万円へ引き上げました!

- 新築、増築、リフォーム、内装木質化のすべてにおいて利用できます。
- 県内産乾燥木材の使用量に応じて補助金額がUPします。(上限額100万円)
- 国等の他の助成事業と併用する場合は、補助対象経費を分ける必要があります。

<定額補助タイプ>

令和7年度から創設した新規メニューです!

- 補助対象経費が重複する国の補助事業を利用し、新築又は増築する場合に限り、補助金額10万円を交付します。(国補助事業の例:子育てグリーン住宅支援事業)



高知県産木材を使用した住宅建築現場にて現地監督者と細部の仕上がりを最終チェックする江西さん(右)と現場監督の北村商事(株)・野本大智さん(左)。

エニシ建築設計事務所 一級建築士 江西章さん

建物を設計する建築のスペシャリスト

建築士

みんなが快適に過ごせるように
建物の設計から完成後までの
幅広い業務を担います。

どんなことをするの？

まず、お客様と「どんな家にしたい？」と話し合い、イメージにぴったりの設計図を描きます。ときには土地さがしからたずさわったり、家の立体的な模型を作ったりもします。工事中は、設計図通りとなっているかをチェックし、工事監理をおこないます。さらに、引き渡し後は建物の点検やメンテナンスのアドバイスなどアフターフォローを行います。



もりりんチャンネル
動画でやさしく学べるYouTube

建築士になるには
資格が必要？

必要です。一級・二級・木造の3つがあり、それぞれあつかえる建物の大きさなどが異なります。



設計図

メジャー

えんぴつ

やりがいは？

予算や土地の広さなどのルールを守る必要もあるので、設計はすごく悩みます。でも、お客様の夢をかなえるために、一番良い方法と一緒に見つけ出すことが大事です。建物が完成し、たくさんの人が笑顔で使ってくれるのを見ると、それまでの苦労なんてふきとびますよ。

建築士をめざす人へのメッセージ

ふだんから、建物、風景、自然など、周りに興味を持って暮らしてみましょ。想像したり、感動したりする心が、いつか人を笑顔にする建物をつくる力になります。ブロック遊びやマイクラフトのようなゲームが好きな人は、きっと建築士に向いていますよ。

全国でも珍しい、木造建築を学べるコースが高知県立林業大学校にあります！

木造設計コースでは、木造建築の基礎から応用までを学ぶことができます。木材を使った建物の設計や、模型製作を通じて、木造建築の構造やデザインを立体的に理解します。また、木材で作られた実際の壁の強さを試験し、性能を確認する実践的な学びも体験できます。

さらに、林業コースの仲間たちと一緒に、山で間伐や植栽などの森林作業を実践することにより、建築材料として木材を使う意義や重要性を学ぶことができます。林業大学校の木造建築コースは、全国的にも珍しく、木造建築に特化した専門的なカリキュラムが特徴です。

※詳細は高知県立林業大学校の公式ホームページをご覧ください。
QRコードはこちら！



高知から世界へ！

「大阪・関西万博 大屋根リングで息づく土佐材」

～高知が育む木の魅力～

令和7年10月13日に大阪・関西万博は、184日間の会期を終えて閉幕しました。

会場のシンボリック的存在となった大屋根リングは、世界最大の木造建築としてギネス世界記録にも認定され、多くの人に注目されました。

この大屋根リングには、高知県産のヒノキやスギが使用され、リング全体の約4割に相当する部分に高知県産の木材が供給されたという高知県の試算が出ています。

全国一位の森林率を誇る高知県。この豊かな森で育った木材は、古くから「土佐材」として知られています。土佐材は、その強く丈夫な性質から、大坂城や二条城などの築城にも使用されており、江戸時代には全国に知られる銘木となりました。現在でも、県内外の歴史的な建物の修復に活用されています。

土佐材は、歴史と未来をつなぐ大切な木材です。高知県では、大屋根リングに使われた木材の再利用を検討していますが、これからも、土佐材がどんどん活躍できるように、私たちもその魅力を広めていきたいですね。



山内家史料には、大坂城や二条城へ土佐材を供給していた記録が残されています。ただよしこうき まき かんえい ねんこの「忠義公紀」巻13、寛永3年はとしじょう 歳条の一部(高知城歴史博物館所蔵)



大阪城天守閣(大阪府)

ゼロから知ろう！ まるごと森林環境税

もりりんチャンネル
読み聞かせ動画で
もっともっと
やさしく学べる



YouTube



Q 高知県の森林環境税って何？

A 県民みんなで森を守っていくための税制度のことです。

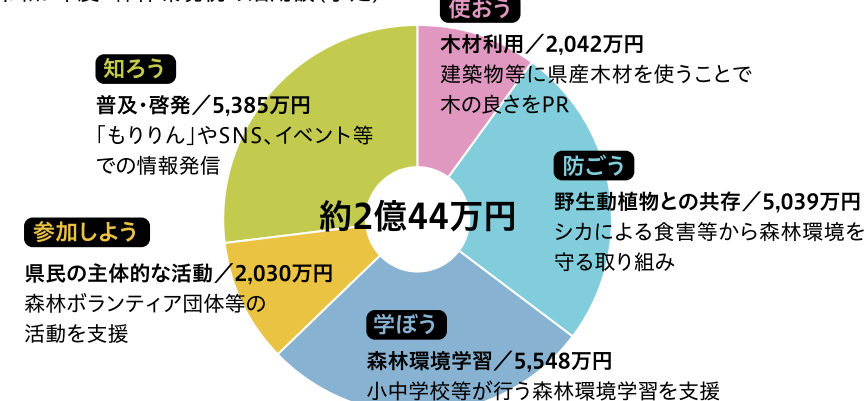
どんな制度？

高知県の森林環境税は、県民みんなで森を守っていくことを目的として、2003(平成15)年に高知県が全国で初めて導入しました。個人・法人ともに県民税に年額500円を上乗せして納めていただき、森林の環境を保全するための事業などに活用されています。



どんなことに使われているの？

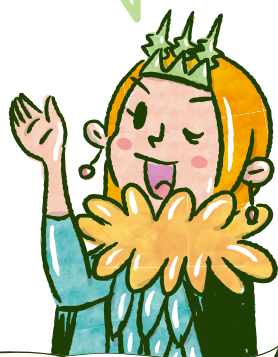
令和7年度 森林環境税の活用額(予定)



例えば「使おう」の
取り組みは
コチラですわ。



木の建物は環境にやさしく、質感やほのかな香りが人々に心地よさや安らぎを与えてくれるわ。



これも森林環境税！木の香るまちづくり推進事業

高知県産の木材に触れ、親しむことができる機会をつくるため、県内の保育施設や学校、県民のみなさまの目に触れる機会が多い公的空間への木製品の導入や天井・内壁等の木質化を支援する「木の香るまちづくり推進事業」にも森林環境税が活用されています。



タマホーム株式会社高知支店展示場キッズルーム(高知市高橋)



コレモクマーケットプレイス(高知市鴨部 高知県中央青果市場内)



もりりんインフォメーション



親子で楽しもう！体験教室
(南喜ヶ峰森林公園・情報交流館)

in南喜ヶ峰森林公園(香美市土佐山田町平山)

「キッズフォレスト」
[日時]令和8年1月14日(水)、2月4日(水)、3月11日(水)
※申込みは電話にて随時受付
※参加費一人100円(2歳以下は無料)
■問合せ/南喜ヶ峰森林公園
■TEL/0887-57-9007



詳細はHPをご覧ください

in情報交流館(香美市土佐山田町大平80番地)

「きのこの駒打ち体験」
[日時]令和8年2月8日(日) ※1月10日(土)申込開始
「春の里山散策」
[日時]令和8年3月29日(日) ※2月14日(土)申込開始
※イベントの日程は変更になる可能性があります
■問合せ/高知県立森林研修センター情報交流館
■TEL/0887-52-0087



詳細はHPをご覧ください

ちょっと聞いてみる？
こうちの森と川のこと
～流域の明日のために～

森と水のつながりをテーマに、森林環境や水環境に関わる保全団体や個人、行政などが集い、学びを深めるとともに、それぞれの取組を共有し合うフォーラムを開催します。当日の一般参加も可能です。ぜひ、ご参加ください。

[会場]こうち男女共同参画センター「ソーレ」

【第一部:事例発表・基調講演】

[日時]令和8年2月20日(金)13:00～16:40

[内容]事例発表、基調講演

【第二部:ワークショップ】

[日時]令和8年2月21日(土)9:30～16:20

[内容]活動団体による取組発表、クロストーク

■問合せ/高知県林業振興・環境部 自然共生課

■TEL/088-821-4863



詳細はHPをご覧ください

木の香るまちづくり
推進事業費補助金

高知の木を使って温かい空間づくりをしてみませんか？高知県では「木に親しむ」及び「木を活かす」ことを目的とした、公的空間や学校関連施設への木製品導入や木質化の支援を行っています！随時募集を行っていますので、ぜひご活用ください。

■随時募集中
■補助先/県内に事務所を置く企業、法人及び団体等
■補助率/2分の1以内
■問合せ/高知県林業振興・環境部木材産業振興課
■TEL/088-821-4593
※この事業は県の森林環境税を活用しています！



詳細はHPをご覧ください

アンケートにご協力ください

①なぜ、もりりんを読もうと思いましたか？(1つだけ)【必須】

①いつも読んでいるから ②森林に興味があったから ③表紙がよかったから

④表紙に書かれているタイトルが気になったから
↓気になったタイトルをお選びください(いくつでも)
☐特集 林業の未来を担う若者と女性 ☐里山に行こう！ ☐葉っぱで遊ぼう！
☐建築士のマイホーム ☐建築士 ☐「大阪・関西万博 大屋根リングで息づく土佐材」

⑤その他()

②どのページが面白かったですか？また、どのページに興味を持ちましたか？(いくつでも)【必須】

☐特集 林業の未来を担う若者と女性 ☐里山に行こう！
☐おしえて！マモリン ☐木の家の魅力をチェック。 ☐森のお仕事図鑑
☐「大阪・関西万博 大屋根リングで息づく土佐材」 ☐ゼロから知ろう！まるごと森林環境税
☐もりりんインフォメーション ☐もくもく図鑑 ☐森からの素敵なプレゼント ☐表紙
☐YouTubeの映像 ☐Instagram ☐その他()

③本誌を読むまでに、高知県の森林環境税があることを知っていましたか。

☐はい ☐いいえ

④木の文化賞という表彰制度があることを知っていましたか。
優れた木造建築物や木の文化を実践する人々をPRする制度です。

☐はい ☐いいえ

⑤高知県が行っている森林環境税や本誌について、ご感想やご意見をお願いします。

もくもく図鑑 ⑥ [Question]



一年中トゲトゲした葉っぱをつけているの。



どんなものに使われているかな？
答えはうら面を見てね。



【14号のクイズ】
日本で面積に占める森林の割合がもっとも高い都道府県は？
【正解】B.高知県

15号のクイズは
コチラ

高知県林業振興・環境部 林業環境政策課
〒780-0850 高知市丸ノ内1丁目7番52号 TEL/088-821-4586
E-Mail/030101@ken.pref.kochi.lg.jp
https://www.pref.kochi.lg.jp/soshiki/030000/030101/

発行日/2025年12月 制作・編集/クリケット「季刊高知」編集部 with ゴーゴーデザイン、門田幹也



いちはんがやさいいねー高知
Forest percentage=84%

もりりんクイズ

日本で最も多く植林されている樹木は何？

A. スギ B. ヒノキ C. マツ

答え

もりりんチャンネルを見れば答えがわかる！

https://www.youtube.com/watch?v=66eG9SF-dU0



*アンケートへのご協力、有難うございました。

森からの素敵なプレゼント

本誌へのご意見、ご感想をお聞かせください。「もりりん」の読者アンケートに答えてくれた方に、素敵なプレゼントを用意しました。締め切りは2026年2月28日(土)までです。抽選結果は、森林環境情報誌もりりんInstagram、及びXアカウントにて、ペンネームまたはイニシャルで発表いたします。ふるってご応募ください。

アンケート回答・プレゼント応募は下のハガキ、または二次元コードでお寄せください。



【プレゼント①】

北川村温泉 ゆずの宿ペア宿泊券(2食付き)
【1組2名】



木の温もり漂うお部屋、地元食材尽くしのお食事、源泉100%の美肌の湯。緑深い山あいの宿で、ここでしか味わえないひとときを過ごせます。

北川村温泉 ゆずの宿

住/北川村小島121 TEL/0887-30-1526
<https://www.yuzunoyado.net/>



【プレゼント②】

木のおもちゃ・Iroki Animal
【2名】



カラフルな色合いが可愛い木のおもちゃ。磁石がついているので、頭・足などの各パーツを取り外したり動かしたりできます。ライオンとクマを各1名様にプレゼント。
(サイズ)ライオン75×95×170mm、クマ40×80×130mm

武田玩具

<https://takedagangu.thebase.in/>



【プレゼント③】

Moku-lace photo frame レース
【4名】



レースの柄をあしらひ、木目を活かしたフォトフレーム。お気に入りの1枚に木のぬくもりを添えて、より特別な思い出に。縦横兼用です。
(サイズ)約148×113mm

ばうむ合同会社

<https://baum-llc.com/>



Post Card

こちらに
切手を貼って
投函して下さい。

7 8 0 - 8 0 5 0

高知県高知市鴨部1476-11
ロイヤルハイツ102

「季刊高知」内
もりりん編集部 行

氏名【必須】				性別	男・女	年齢	歳
住所【必須】							
連絡先【必須】							
ペンネーム							
読者プレゼント希望番号【必須】	番	裏面のアンケートにご記入がない場合は、無効とさせていただきます。					

※このアンケートで取得した個人情報は、ご本人の同意がない限り、「読者プレゼントの発送」以外に使用いたしません。また、個人情報を第三者に開示・提供することはありません。お答えいただいた内容のうち、個人を特定しない情報で統計データを作成し、今後の誌面づくりの参考にさせていただきます。



もくもく図鑑 ⑥ [Answer]

「マツ」でした。



粘り強く密度が高いのが特徴！
地震にも強いよ。

葉っぱの部分は正月飾り、木の実
はクリスマスの飾りにも使われているね。



梁



門松



リース

寄付で森林保全「緑の募金」をご存じですか

問合せ/公益社団法人 高知県森と緑の会
TEL/088-855-3905
<https://www.moritomidori.com/>



11月11日は
「こうち山の日」

「緑の募金」は、高知県森と緑の会が窓口となり、県内の団体や法人、ボランティアグループによる植樹活動など森林の整備、シカ食害防止のためのネット張り、森林環境教育など緑化の推進に使われています。県内のスーパー・量販店、コンビニ、ホームセンターなど、暮らしに身近な場所に「募金箱」が常設されています。

YouTubeチャンネル Instagram Xで発信中！

youtube 森林環境情報誌もりりん 検索 https://www.youtube.com/@moririn_kochi

X <https://twitter.com/moririnkochi> Instagram https://www.instagram.com/kochi_moririn



YouTube



X



Instagram