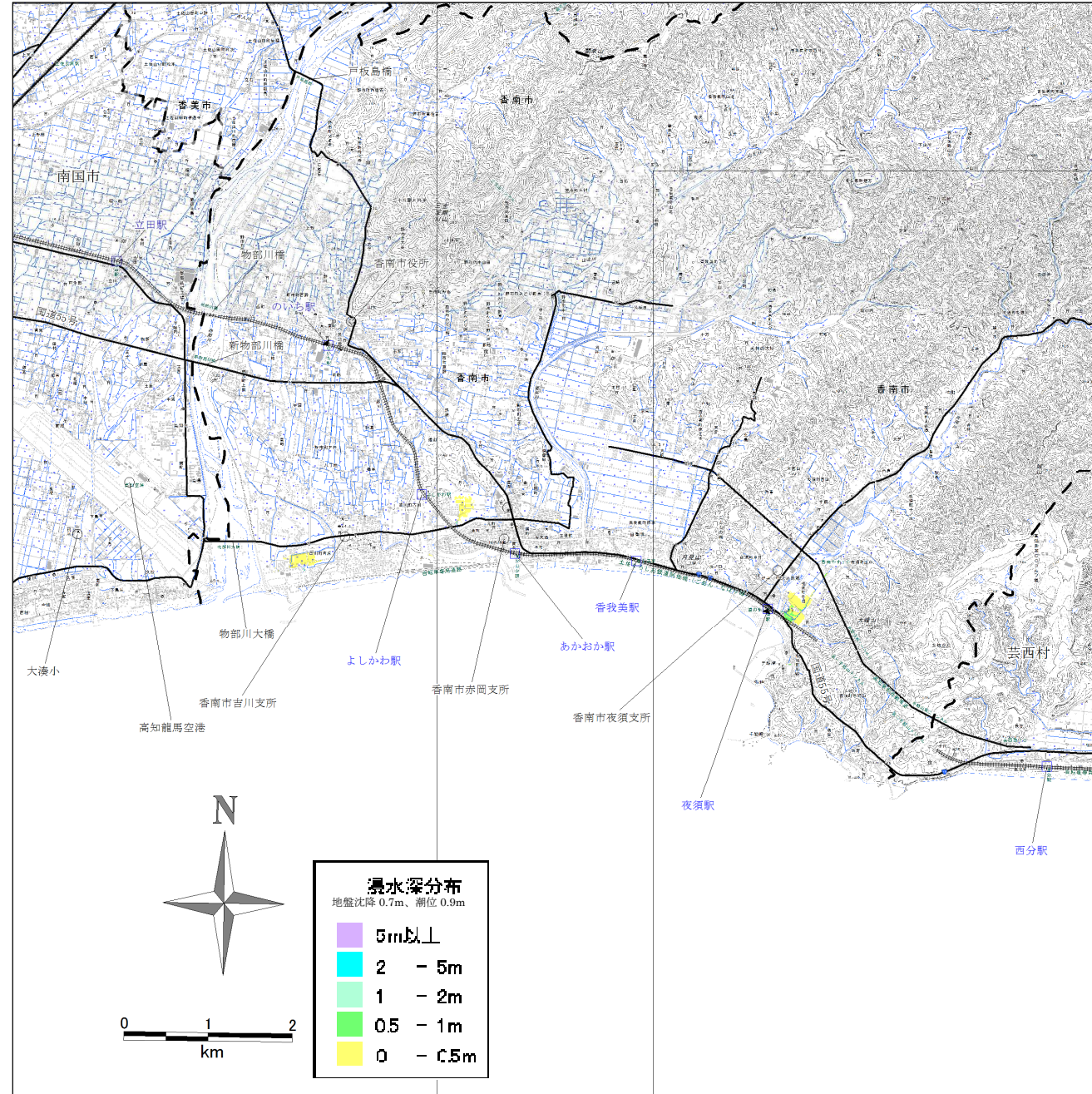


1 香南市 長期浸水予測図

発生頻度の高い一定程度の地震による長期浸水予測 (L1)

想定最大地盤沈降量：-0.7m

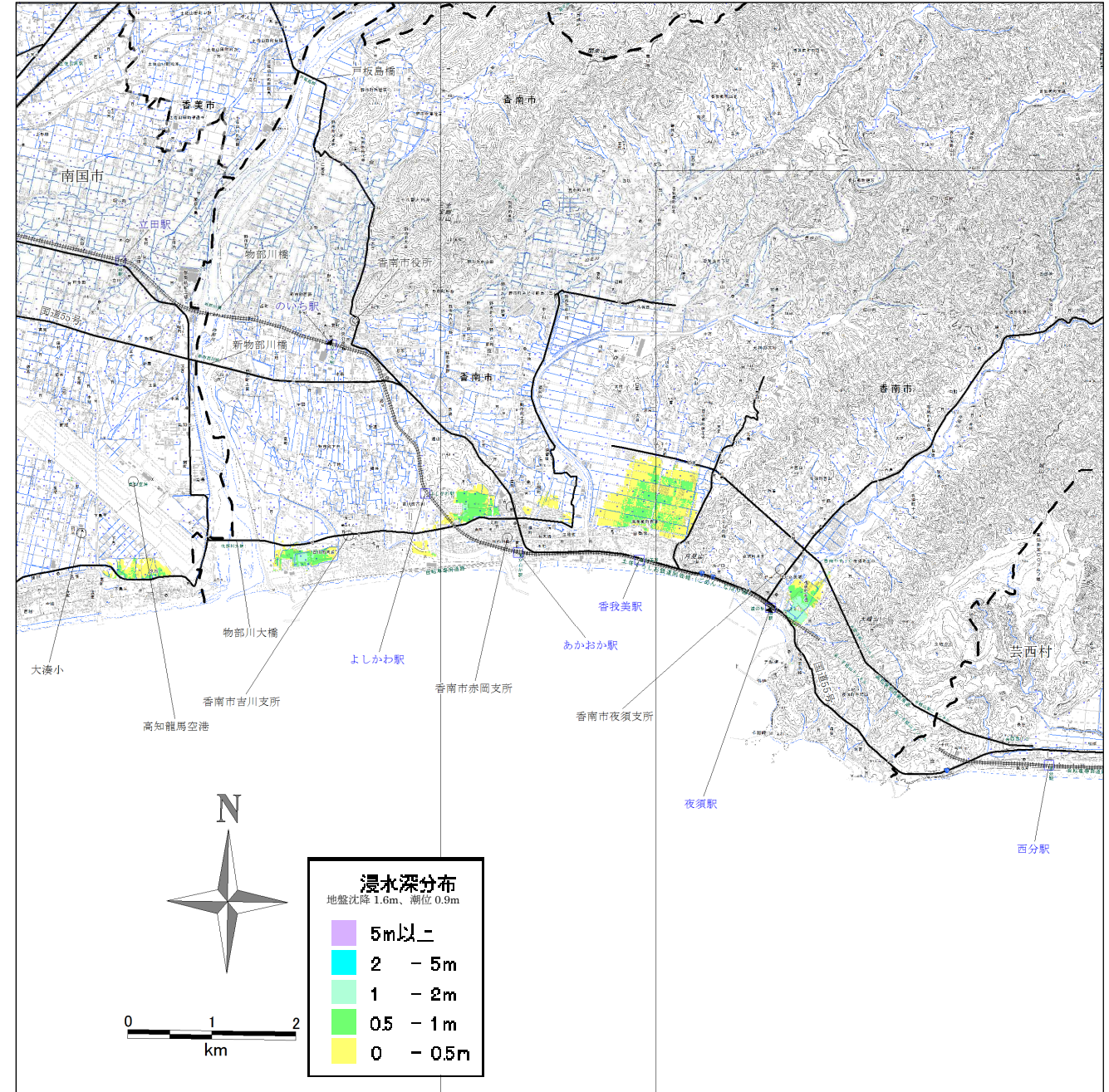
想定対象潮位：T.P.+0.9m



最大クラスの地震による長期浸水予測 (L2)

想定最大地盤沈降量：-1.6m (ケース③ 紀伊半島沖～四国沖に大すべり域を設定)

想定対象潮位：T.P.+0.9m



長期浸水面積・浸水域内人口

	発生頻度の高い 一定程度の地震	最大クラスの地震					
		ケース③	ケース④	ケース⑤	ケース⑨	ケース⑩	ケース⑪
浸水面積 (ha)	15	128	112	98	119	36	114
昼間人口 (人)	1	24	21	17	24	6	21
夜間人口 (人)	2	32	28	22	32	10	28