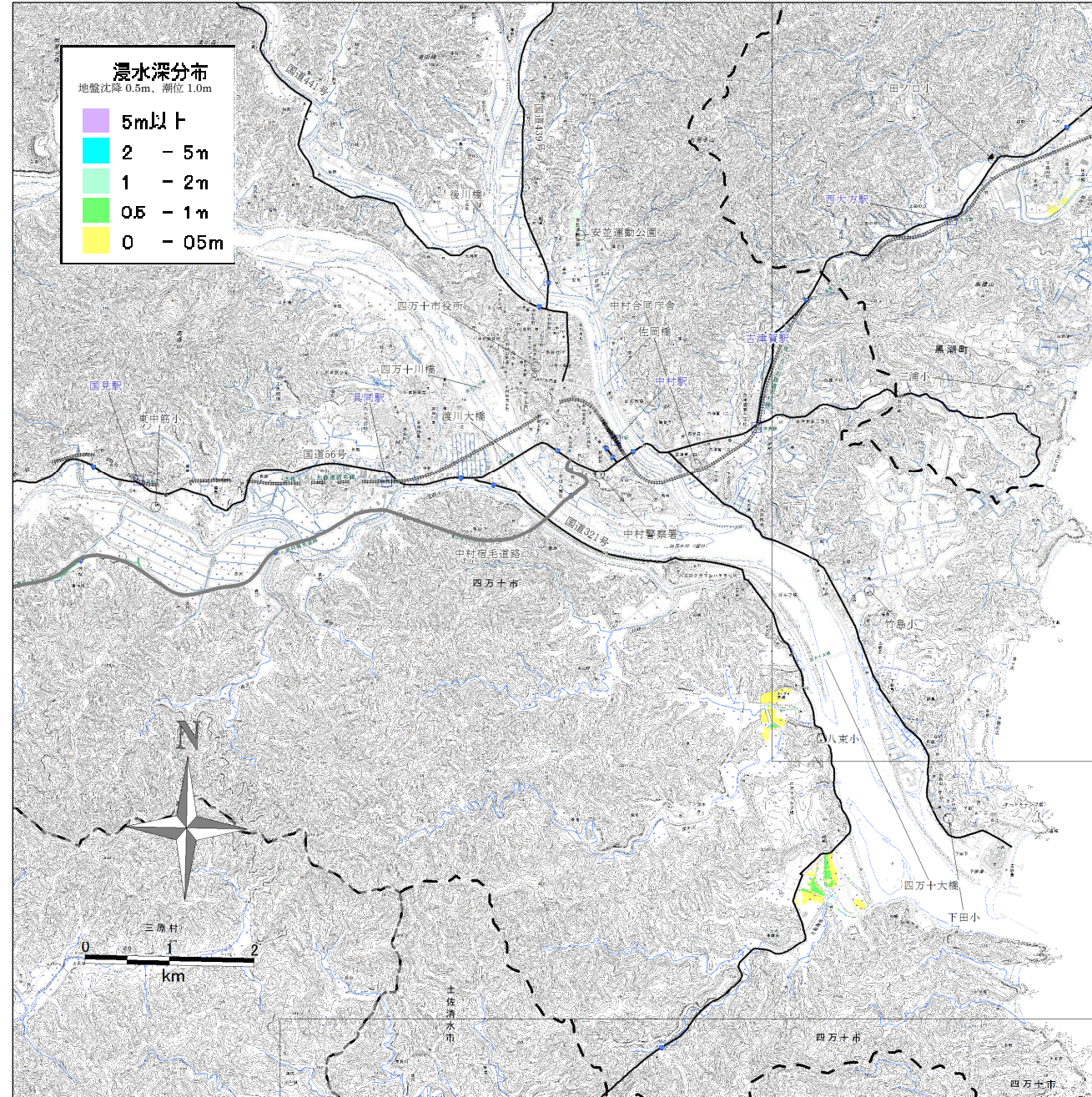


11 四万十市 長期浸水予測図

発生頻度の高い一定程度の地震による長期浸水予測 (L1)

想定最大地盤沈降量：-0.5m

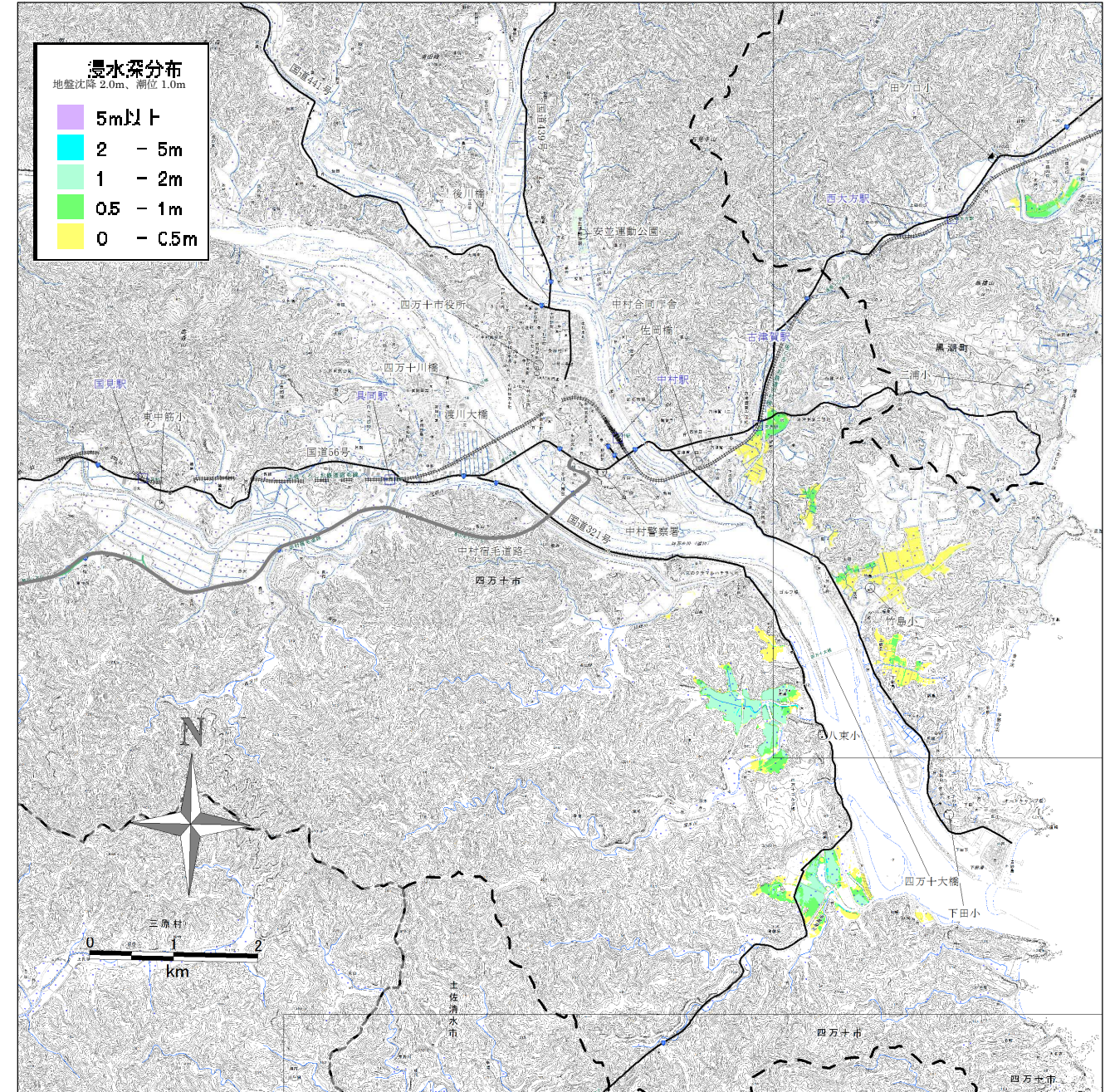
想定対象潮位：T.P.+1.0m



最大クラスの地震による長期浸水予測 (L2)

想定最大地盤沈降量：-2.0m (ケース⑩ 三重県南部沖～徳島県沖に大すべり域を設定)

想定対象潮位：T.P.+1.0m



長期浸水面積・浸水域内人口

	発生頻度の高い 一定程度の地震	最大クラスの地震					
		ケース③	ケース④	ケース⑤	ケース⑨	ケース⑩	ケース⑪
浸水面積 (ha)	22	38	160	116	36	188	45
昼間人口 (人)	0	0	11	1	0	21	0
夜間人口 (人)	0	0	9	2	0	19	0