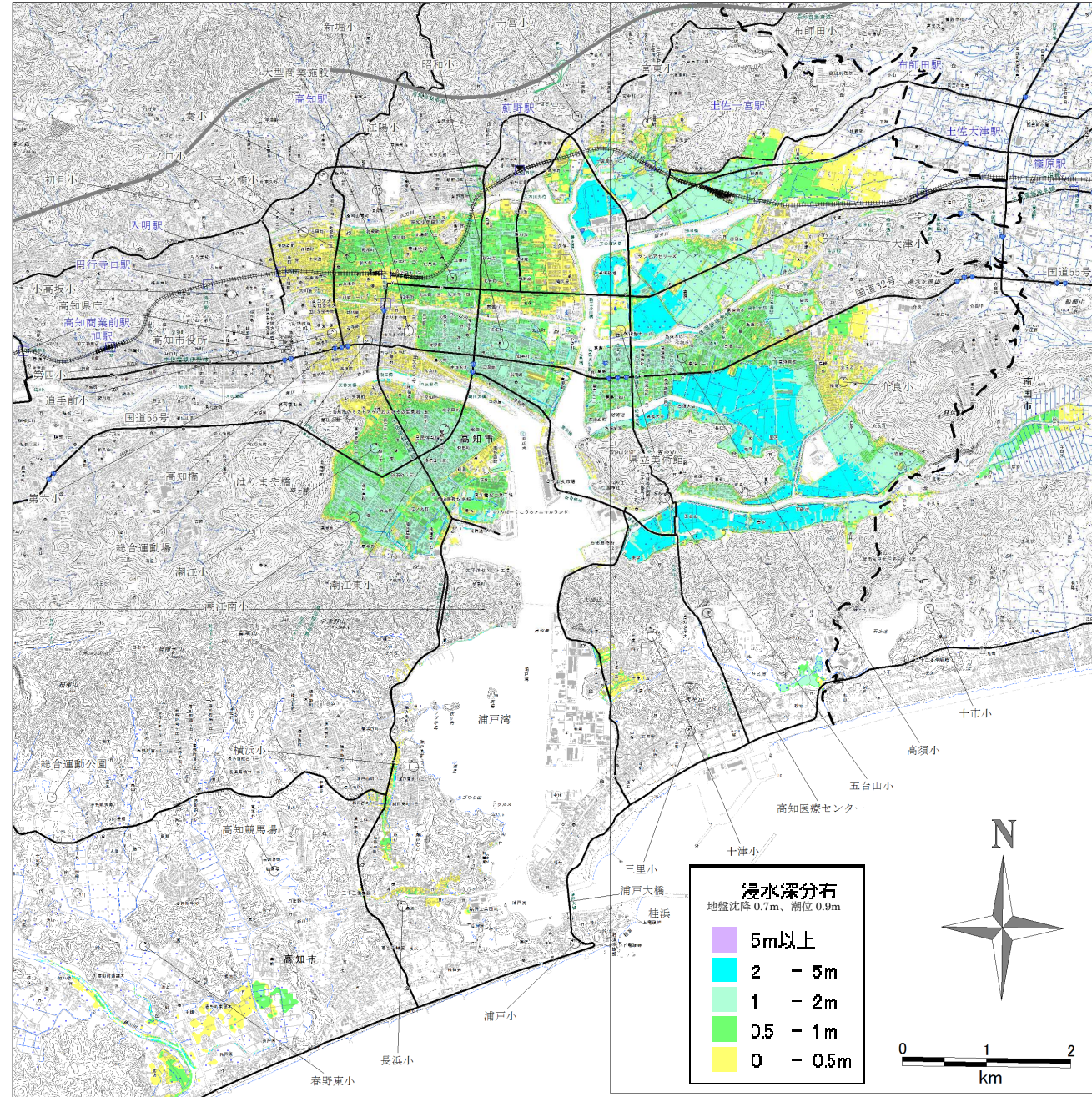


3 高知市 長期浸水予測図

発生頻度の高い一定程度の地震による長期浸水予測 (L1)

想定最大地盤沈降量：-0.7m

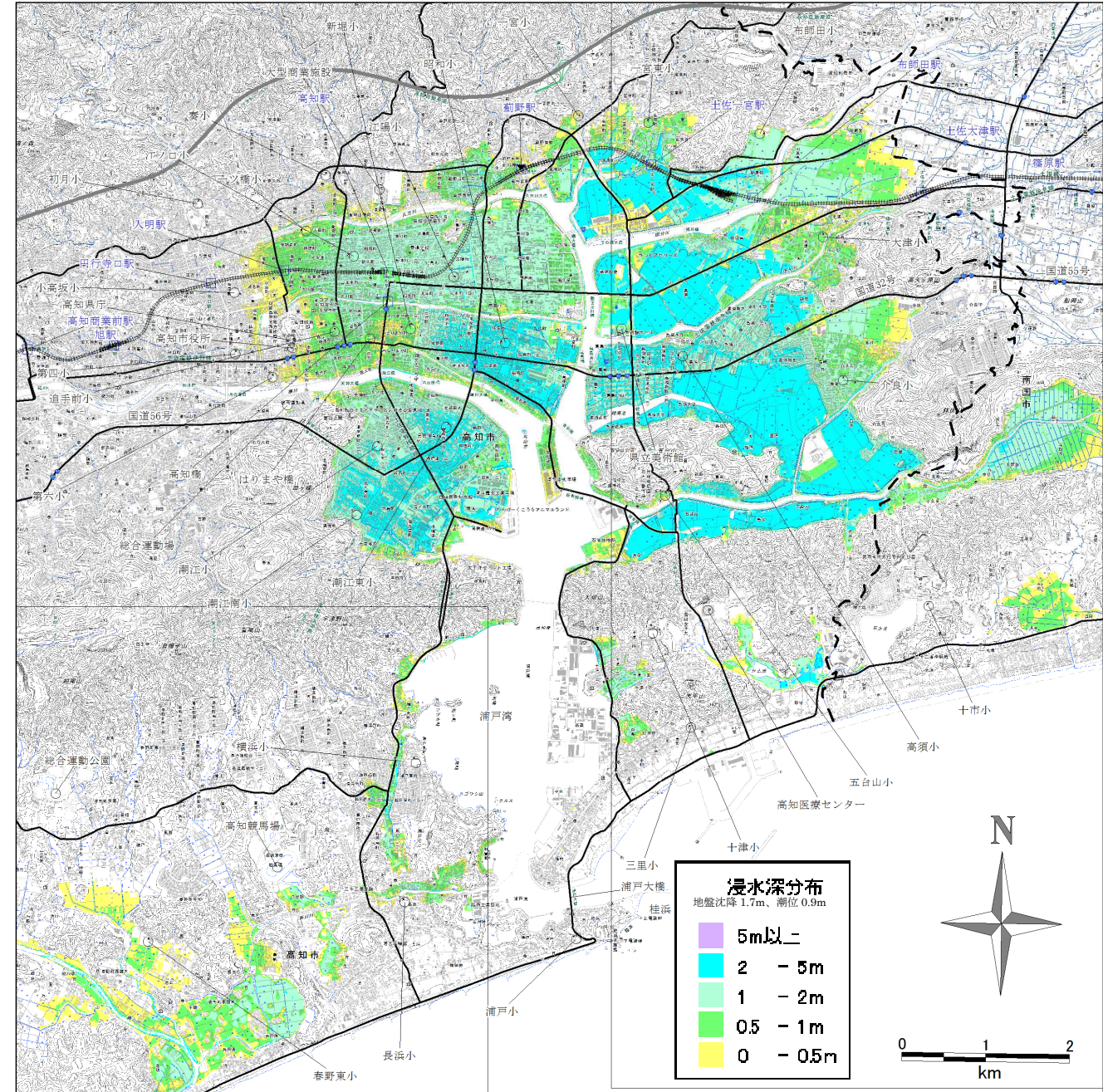
想定対象潮位：T.P.+0.9m



最大クラスの地震による長期浸水予測 (L2)

想定最大地盤沈降量：-1.7m (ケース③ 紀伊半島沖～四国沖に大すべり域を設定)

想定対象潮位：T.P.+0.9m



長期浸水面積・浸水域内人口

	発生頻度の高い 一定程度の地震	最大クラスの地震					
		ケース③	ケース④	ケース⑤	ケース⑨	ケース⑩	ケース⑪
浸水面積 (ha)	2,020	3,005	2,964	2,951	2,950	2,736	2,958
昼間人口 (人)	101,675	155,931	153,657	153,015	153,141	143,867	153,442
夜間人口 (人)	83,669	118,560	116,949	116,603	116,882	110,708	116,871