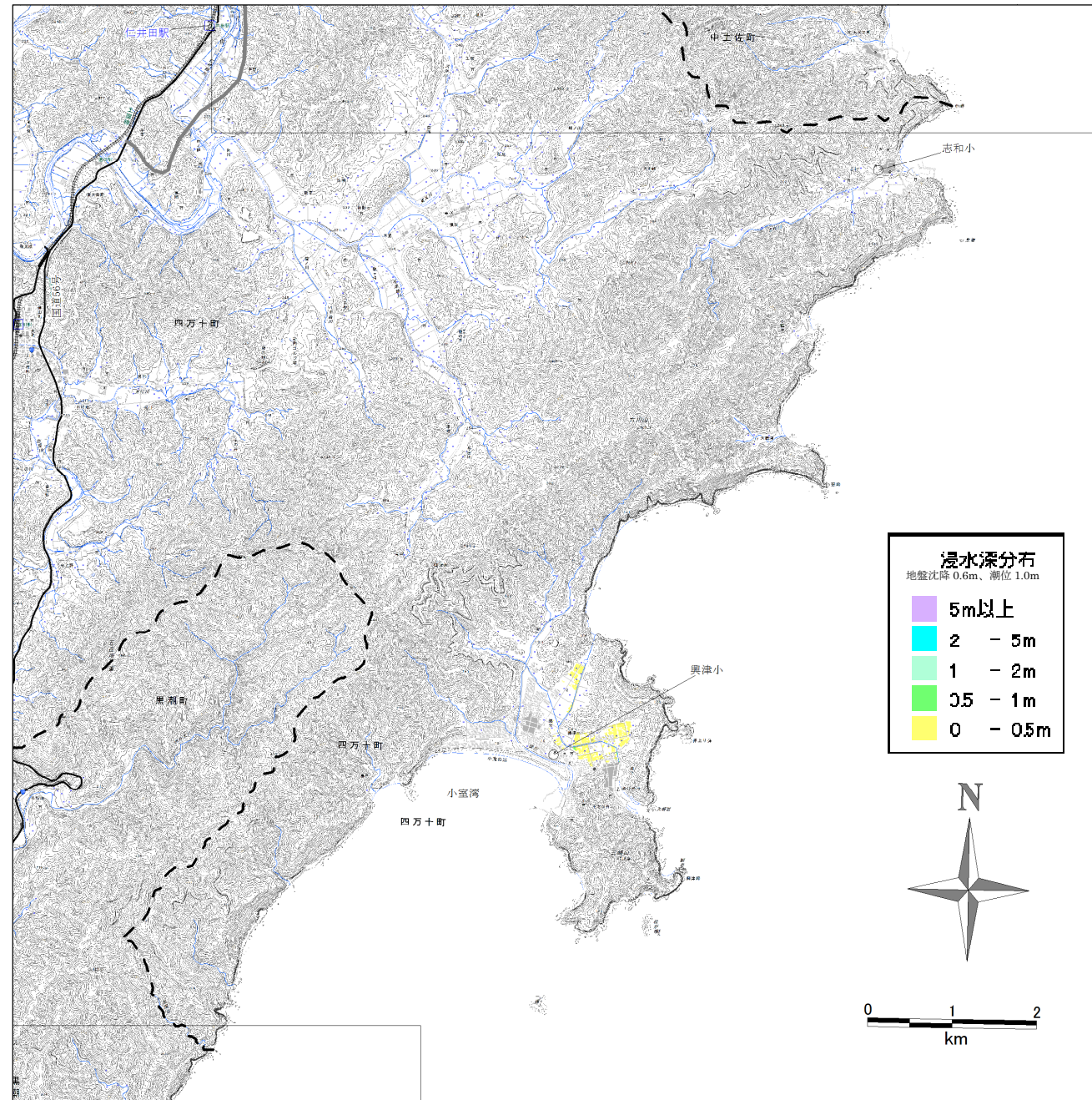


8 四万十町 長期浸水予測図

発生頻度の高い一定程度の地震による長期浸水予測 (L1)

想定最大地盤沈降量：-0.6m

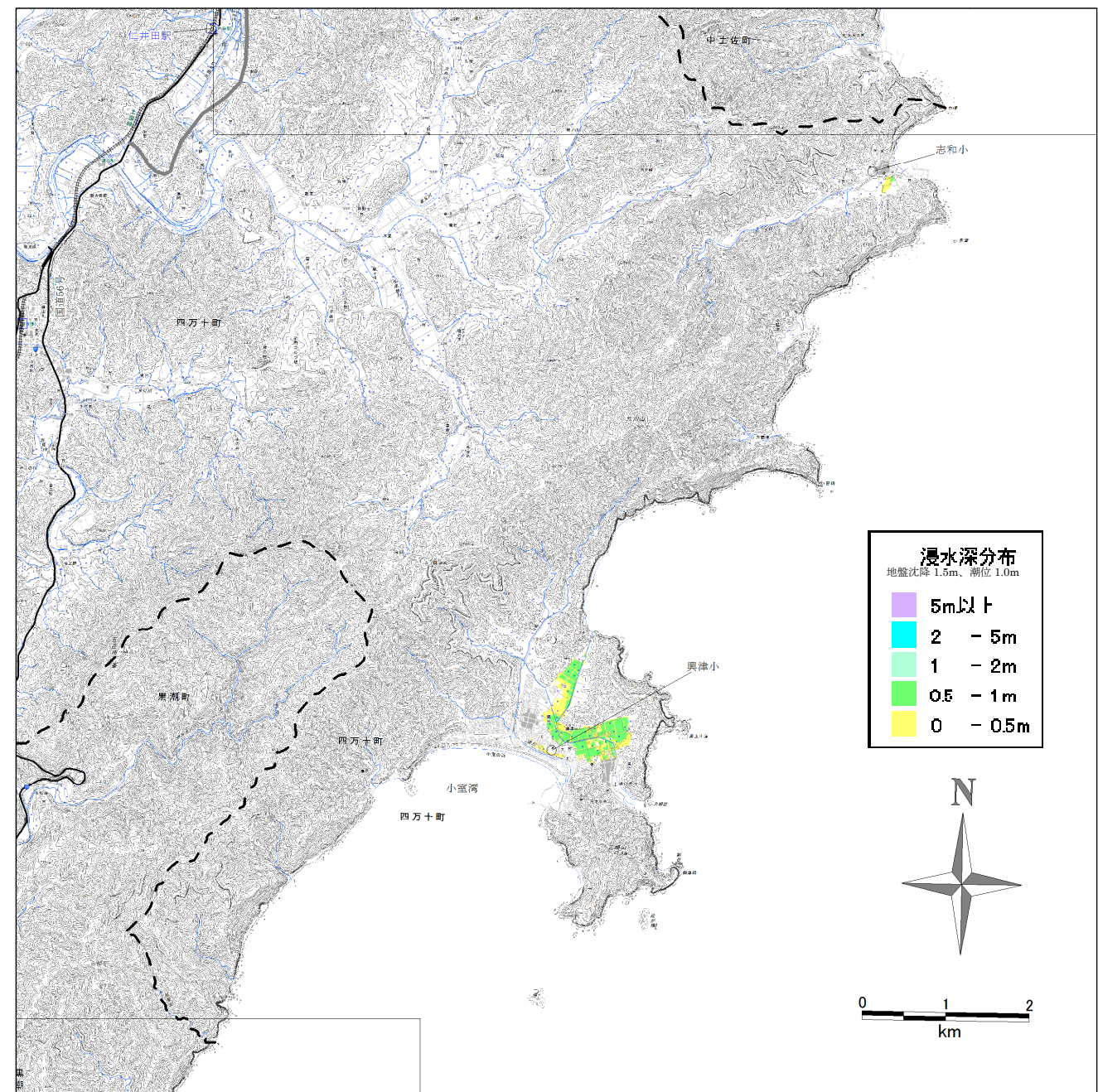
想定対象潮位：T.P.+1.0m



最大クラスの地震による長期浸水予測 (L2)

想定最大地盤沈降量：-1.5m (ケース④ 四国沖に大すべり域を設定)

想定対象潮位：T.P.+1.0m



長期浸水面積・浸水域内人口

	発生頻度の高い 一定程度の地震	最大クラスの地震					
		ケース③	ケース④	ケース⑤	ケース⑨	ケース⑩	ケース⑪
浸水面積 (ha)	13	23	50	34	14	48	30
昼間人口 (人)	4	6	102	21	4	98	12
夜間人口 (人)	6	8	104	25	6	100	15