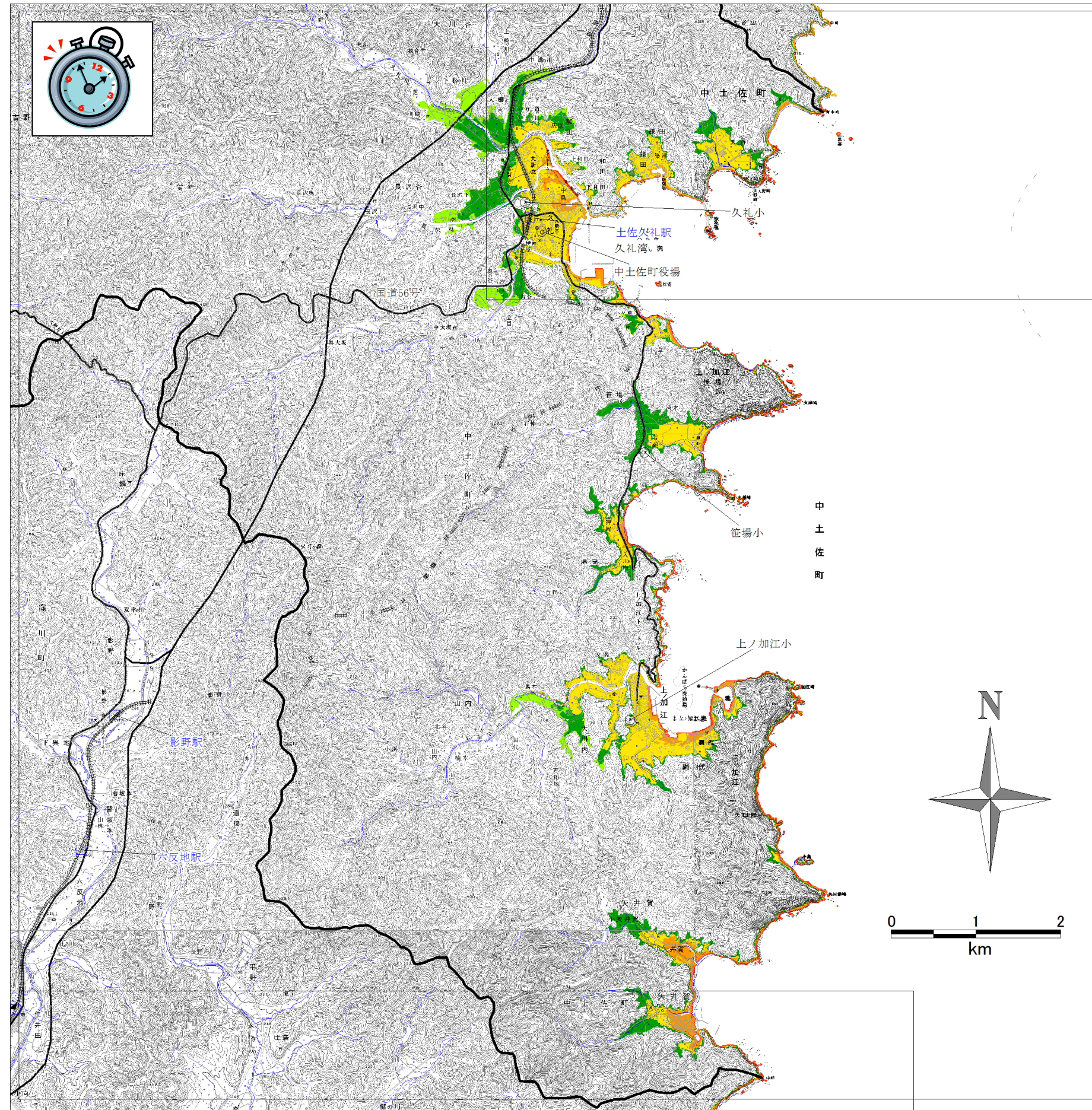
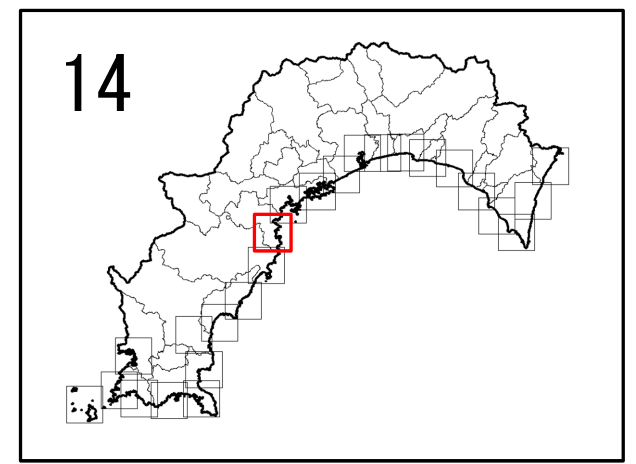


6-3 津波浸水予測時間図（浸水深 30cm） 14 中土佐町



到達時間（分）

- 60 -
- 40 - 60
- 30 - 40
- 20 - 30
- 10 - 20
- 5 - 10
- 0 - 5



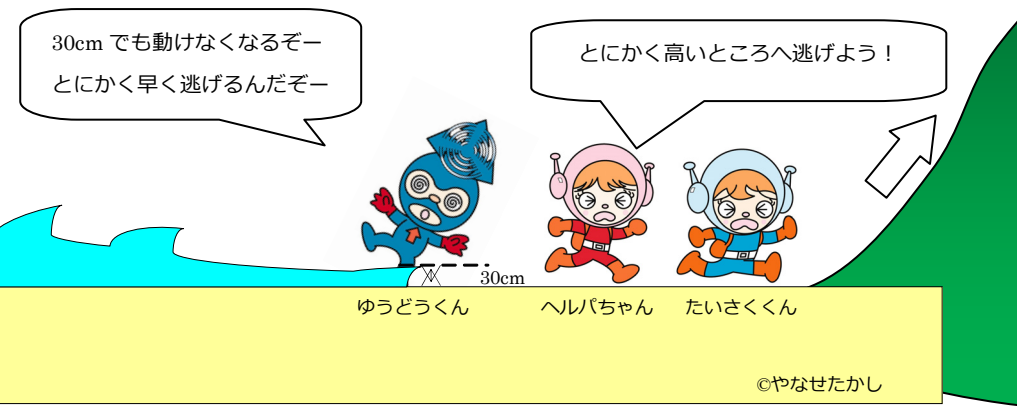
【足を取られて動けなくなる高さの津波がやってくる時間が分かります】

- ・この図は足を取られて動けなくなる高さの津波（浸水深 30cm）がやってくる時間を示しています。
- ・津波が来る前に水が入ってくる地域もあります。お住まいの地域がどのくらいの時間で浸水するかを確認しましょう。
- ・ただし、揺れにより倒壊した家屋で津波の方向が変わったり、道路を津波が「走る」ことで、この図で示した時間より早く到達する可能性があります。
- ・繰り返しになりますが、津波が来る可能性がある沿岸域にお住まいの方は、動けるくらいの揺れになったらすぐに避難を開始しましょう。

- その1「事前の備えが大切。あなたの命を守るのはあなた自身！」
- その2「思いこみは禁物。想定にとらわれるな！」
- その3「取り組みに無駄はない。できることから実行を！」

注意事項

- ・津波浸水予測時間は建物状況等によって、変化します。
- ・この図は、最大クラスの津波による浸水予測時間を重ね合わせて示しています。
- ・海岸堤防や河川堤防は「なし」の条件で推計しています。
  - ※コンクリートで建設された堤防：堤防が全くない条件
  - ※土で築造された堤防：地震後は25%の高さに沈下し、津波が越流すると同時に「なし」の状態になる。



※現在の基図は古いものが含まれています。最新の基図が発行されましたら、差し替えとなります。