

れいわ ねんど
令和6年度

や か ん が つ き ゅ う あ ん な い
夜間学級案内



こう ち けんりつ こう ち こくさい ちゅうがっ こう や か ん が つ き ゅ う
高知県立高知国際中学校夜間学級

高知県立高知国際中学校夜間学級とは

義務教育の年齢(15歳)を超えている方で、国籍に関わらず、中学校を卒業したい方、もう一度中学校の学習内容を学び直したい方のために設置された公立中学校の夜間学級です。

教育理念

生徒の様々な学びのニーズに応え、

生徒が学ぶ喜びを実感しながら、個々の状況に応じた

義務教育の学び直しができる中学校夜間学級。

入学要件

高知県内にお住まいの義務教育の年齢(15歳)を超えた方で、国籍に関わらず、卒業まで継続して通学できる方のうち

- ① 中学校の学習内容を学び直したい方 (不登校や病気等の理由で十分学校に通えなかった方)
- ② 小学校や中学校を卒業していない方

※状況により2年生や3年生からスタートすることもできます。

※大学や高校等に在学中の方は対象となりません。

学習内容

- 昼間の中学校と同じ教科等(国語、社会、数学、理科、音楽、美術、保健体育、技術・家庭、英語、特別の教科 道徳、総合的な学習の時間、特別活動)を学習します。また、中学校の卒業資格を得られます。
- 外国籍の方には、学習の理解を支援するために、必要に応じて日本語の支援を行います。 ※特定の教科や日本語だけを学ぶことはできません。
- 昼間の中学校とは授業時間数等が異なる、特別な教育課程で学びます。

授業日、学習時間

- 平日の夜間(午後5時30分から午後9時)に学習します。
- 休憩(食事)の時間があります。食事は必要に応じて各自で用意し、持参してください。

進学

夜間学級を卒業することにより高等学校入学者選抜や一部の専修学校の入学者選抜を受検することができます。

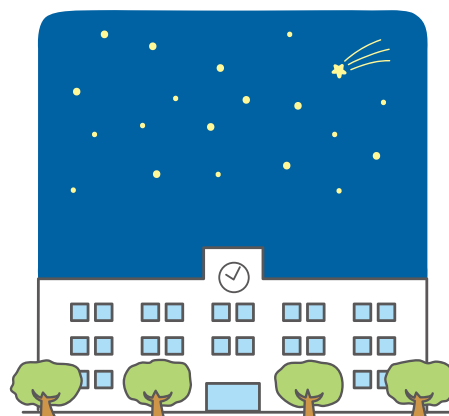
※高知県立高知国際高等学校への進学についても、入学者選抜の受検が必要です。

費用

- 授業料はかかりません。教科書は無償で配付されます。
- 教材費、校外活動費など学校生活に必要なお金(年間12,000円程度)がかかります。

時間割(例)

	月	火	水	木	金
1	しゃかい 社会	そうごう 総合	しゃかい 社会	びじゆつ 美術	こくご 国語
2	こくご 国語	ぎじゆつ 技術 かてい 家庭	えいご 英語	こくご 国語	ほけんたいいく 保健体育
3	えいご 英語	こくご 国語	どうとく 道徳 とくべつかつどう 特別活動	おんがく 音楽	すうがく 数学
4	すうがく 数学	すうがく 数学	りか 理科	すうがく 数学	りか 理科



- 1週間に行う授業の例です。
- 1日4時間、週に20時間の授業を行います。

ねんかんぎょうじよてい れい
年間行事予定(例)

がつき 1学期	しぎょうしき にゅうがくしき 始業式、入学式
	ひなんくんれん 避難訓練
	きゅうめいこうしゅう 救命講習
がつき 2学期	ひなんくんれん 避難訓練
	ぼうさいがくしゅう 防災学習
	しゃかい か けんがく 社会科見学
がつき 3学期	ひなんくんれん 避難訓練
	こうがいがくしゅう 校外学習
	そつぎょうしき しゅうりょうしき 卒業式、修了式

にっかひょう れい
日課表(例)

かつどう 活動	ふん 分	じかんたい 時間帯
はじ かい 始めの会	5	午後 5:30~5:35
じゅぎょう こうじ 授業(1校時)	40	午後 5:35~6:15
やす じかん 休み時間	5	午後 6:15~6:20
じゅぎょう こうじ 授業(2校時)	40	午後 6:20~7:00
きゅうけい しょくじ 休憩・食事	25	午後 7:00~7:25
じゅぎょう こうじ 授業(3校時)	40	午後 7:25~8:05
やす じかん 休み時間	5	午後 8:05~8:10
じゅぎょう こうじ 授業(4校時)	40	午後 8:10~8:50
かえ かい そうじ 帰りの会・掃除	10	午後 8:50~9:00

と あ さき
問い合わせ先

こうちけんりつこうちこくさいちゅうがっこう やかながつきゅう
高知県立高知国際中学校夜間学級

こうちしんほんまち ちょうめ ばん ごう
〒780-0062 高知市新本町2丁目13番51号
でんわ 電話:088-823-8117 (月曜日~金曜日 13:00~17:00)
FAX:088-823-8114 メール:yachu@kochinet.ed.jp

こうちけんきょういくいんかいじむきょくこうとうがっこう か
高知県教育委員会事務局高等学校課

こうちしまる うちちょうめ ばん ごう
〒780-0850 高知市丸ノ内1丁目7番52号
でんわ 電話:088-821-4907 (月曜日~金曜日 9:00~17:00)
FAX:088-821-4547 メール:311701@ken.pref.kochi.lg.jp

やかながつきゅう ばしょ こうちえき とほやくふん
夜間学級の場所はJR高知駅から徒歩約8分

