

企業名

株式会社グリーン・エネルギー研究所

製品名

塊状クリンカアッシュ

原料となる循環資源

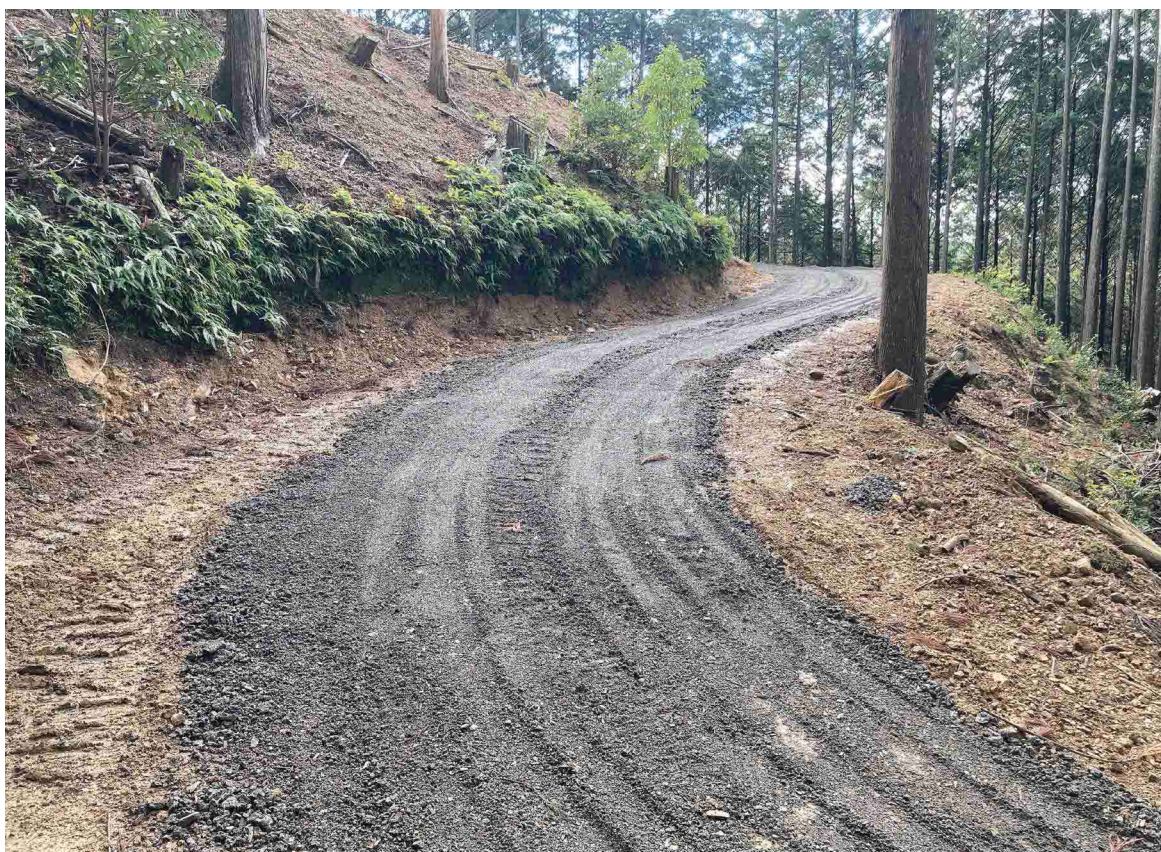
木質バイオマス燃焼灰

製品の特徴



本製品は、枝葉や樹皮などの天然の木材をバイオマスボイラーで燃焼させた際に炉床で木灰が熔融し多孔質な塊状になったもの（クリンカ）を粒径別に粉砕・ふるい分けして製造したリサイクル製品です。

多孔質な塊状であることから、軽量で透水性に優れており、泥濘化しやすい森林作業道等における路盤材として活用いただけます。



株式会社グリーン・エネルギー研究所

〒788-0783 宿毛市平田町戸内3661番地55
TEL: 0880-62-2262 FAX: 0880-62-2261
URL: <https://www.ge-labo.co.jp>