

高知にはしばてんがおる！

～フラッシュモブで、しばてん踊り～

チーム名：しばてん

山田高校 2年

公家安紀子 西添亜美香 徳増克則

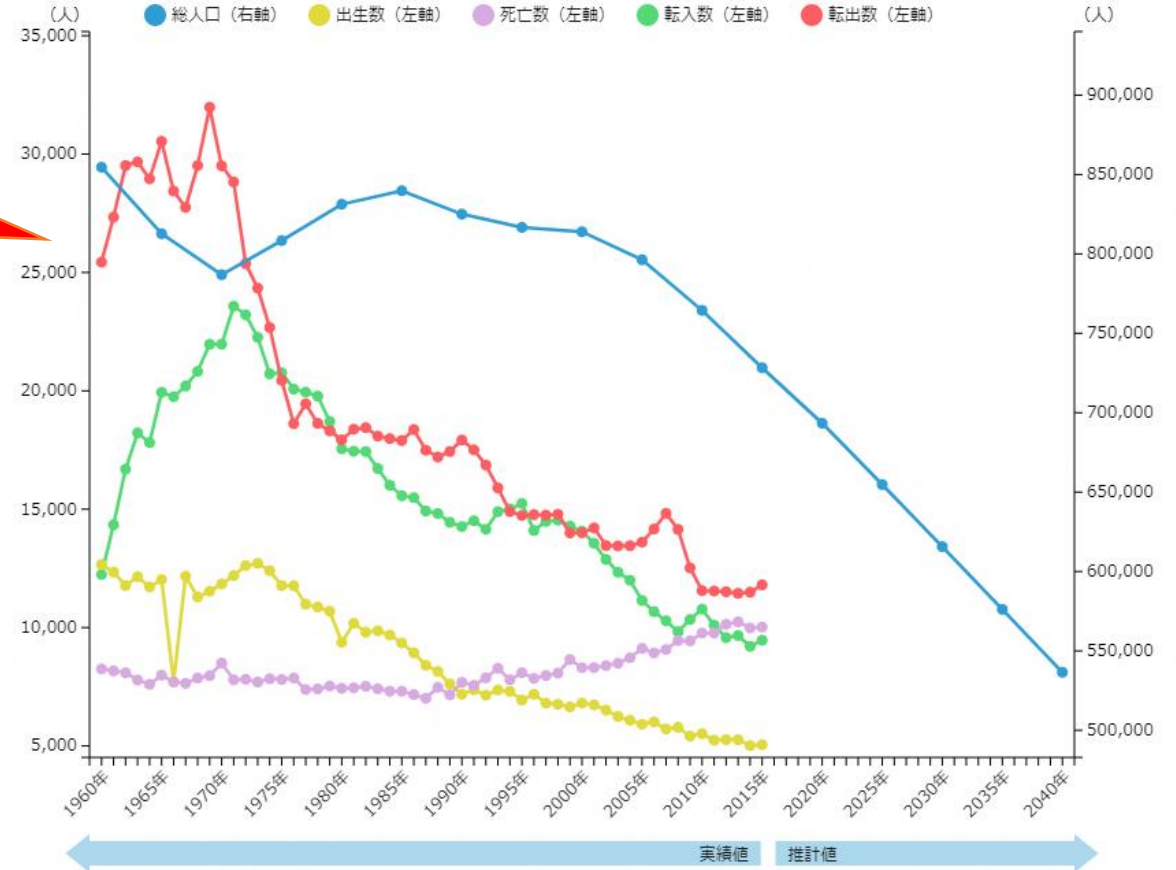
高知県の現状

出生率が低下している…

人口増減



出生数・死亡数 / 転入数・転出数



資料：RESAS

総人口がどんどん減少している…

負のスパイラル

高知県の総人口が最も多かったのは、1954年の894,119人

しかし今では減少する一方…

そして2000年

丁度私たちが生まれた年に、日本初高知県で

出生数と死亡者数が逆転してしまった！

どうすれば負のスパイラルに歯止めがきくのか

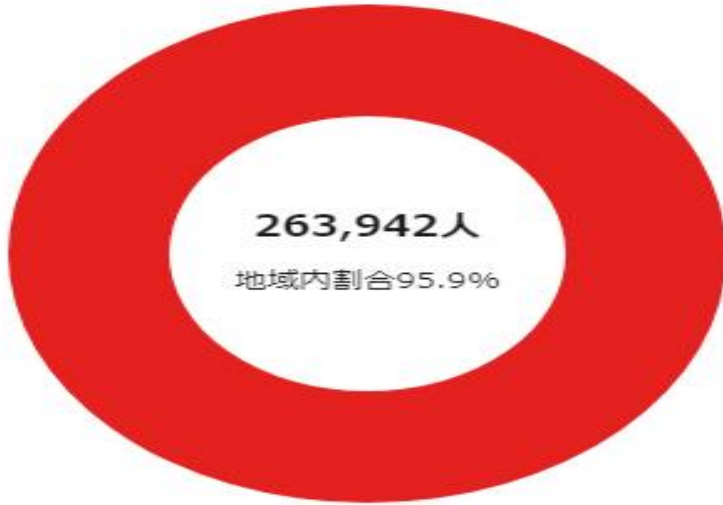


高知県に人がたくさん来ると歯止めがきくのでは？

自然減になってしまった
現在の高知県にどのような人が
来ているのか…

2016年6月の休日14時ごろの高知県の滞在人口

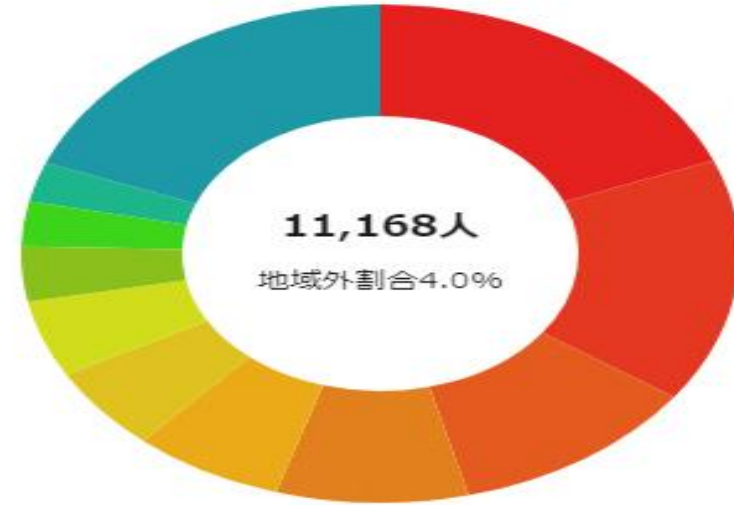
滞在人口 / 都道府県内



滞在人口/都道府県内ランキング 上位10件

- 1位 高知県 263,942人 (100.0%)

滞在人口 / 都道府県外



滞在人口/都道府県外ランキング 上位10件

- 1位 愛媛県 2,111人 (18.9%)
- 2位 香川県 1,771人 (15.8%)
- 3位 徳島県 1,259人 (11.2%)
- 4位 大阪府 965人 (8.6%)
- 5位 兵庫県 760人 (6.8%)
- 6位 東京都 608人 (5.4%)
- 7位 岡山県 557人 (4.9%)
- 8位 広島県 398人 (3.5%)
- 9位 神奈川県 324人 (2.9%)
- 10位 愛知県 285人 (2.5%)
- その他 2,130人 (19.0%)

四国他3県や大阪
兵庫などからも
来ている。

滞在人口の月別推移

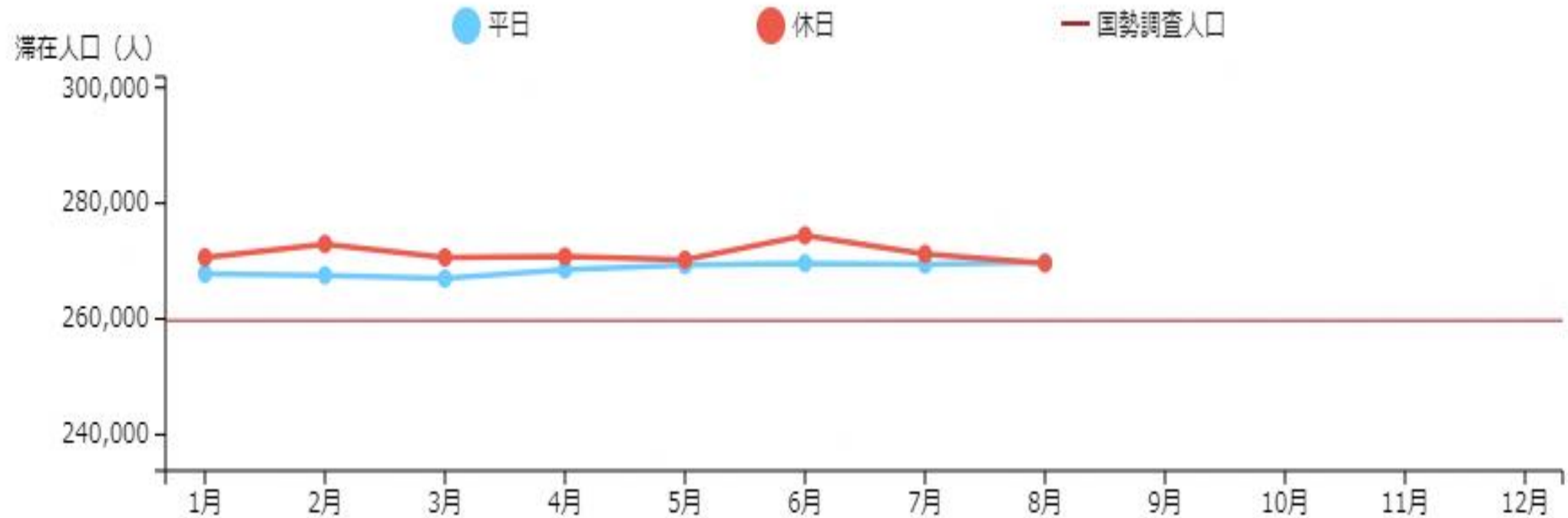
高知県高知市

2016年 14時

総数 総数 (15歳以上80歳未満)

(国勢調査人口: 259,732人)

平日・休日
ともに6月が
多い

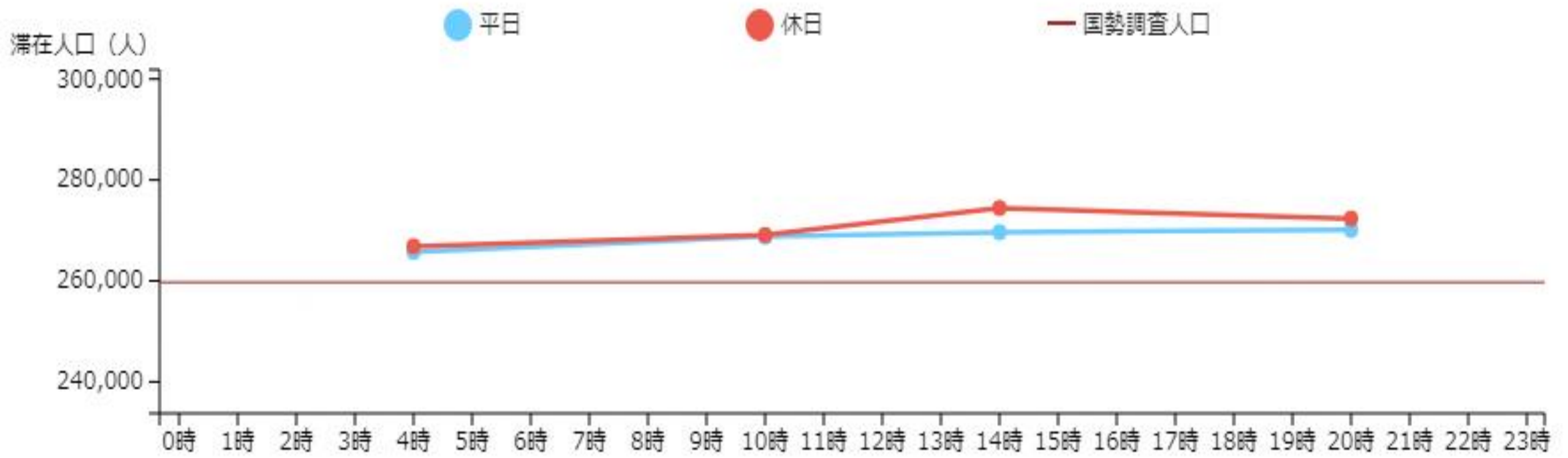


資料: RESAS

滞在人口の時間別推移

高知県高知市
2016年6月
総数 総数 (15歳以上80歳未満)
(国勢調査人口: 259,732人)

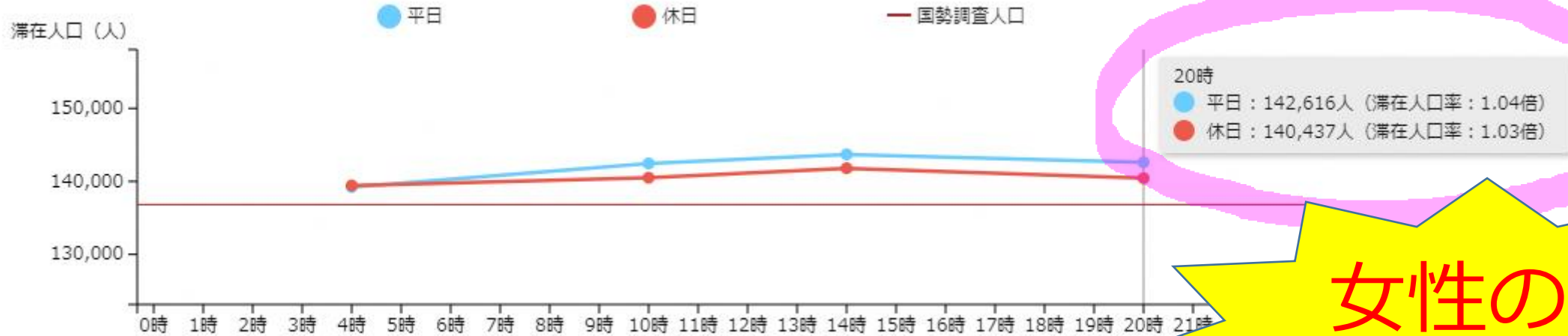
昼から夜にかけて多い



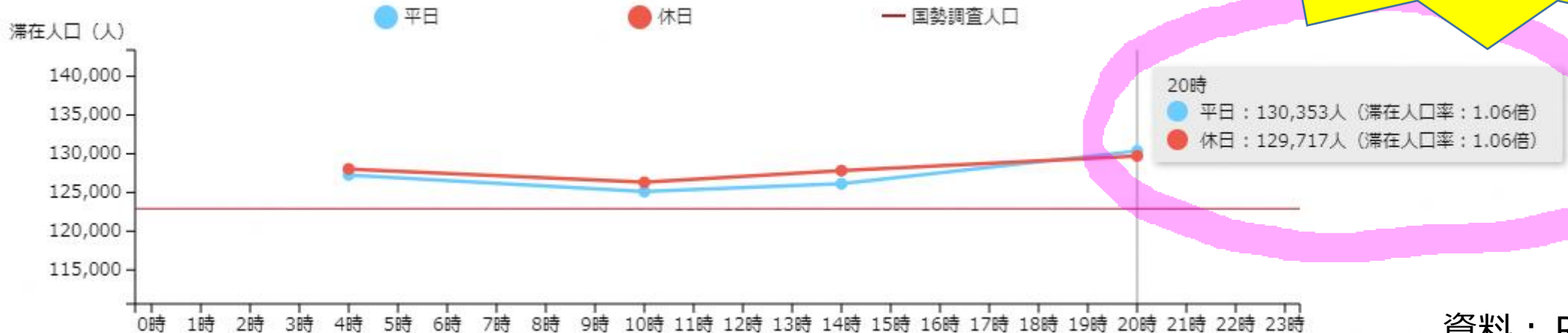
資料: RESAS

滞在人口の時間別推移(男女別)

女性



男性



女性の方が
が多い!

課題設定の理由

ターゲットは

ノリがいい！

関西圏の若い女性！

高知県の滞在人口が多いのは関西圏なので、
ノリがいい関西圏の若い女性を呼び込みたい

さらに

高知が好きになる人が増えると
高知県へ移住する人も増えるのでは!?

どうすれば関西圏の若い女性を呼び込めるか…

面白さ

インパクト

ノリ

などなど…

そこで！

私たちは、フラッシュモブを高知のしばてん踊りでやりたい！
と思いました。



こーれがねエ
たまるかね
ゆうべの
夢に・・・

フラッシュモブとは

電子メールやインターネットで広く呼びかけられた日時、
場所に有志が集まり、指定されたパフォーマンスや行動を行って
即解散する即興の集会。

フラッシュモブの**醍醐味**は、居合わせたパフォーマーでどのぐらいのクオリティが出せるかもありますが、**観客の驚いた反応**というのも醍醐味の一つです。

どのようにするかというと…

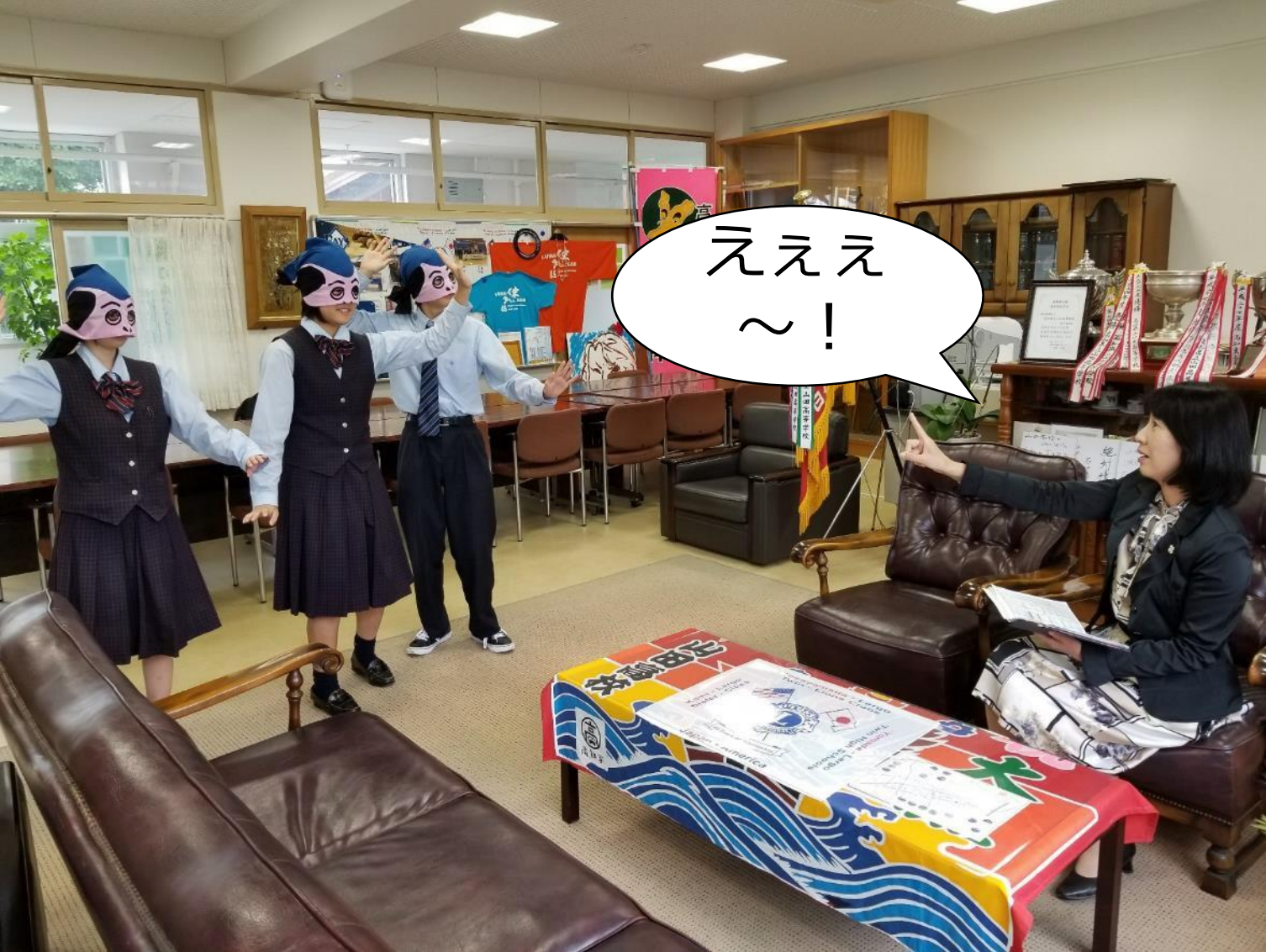
校長室



校長室へ、しばてんが...







校長室にしばてん
が現れた！

しばてんは踊っている
...



一緒に
踊ったり
…

でも、すぐに…

退却〜！



名残惜しい...

END

具体的には

高知県民を募集して踊ってくれる方を募る。



踊ってくれる方への説明会などを設ける。



観光客が多いゴールデンウィークなどで実施する。



また、観光客の目につきやすい高知駅などの場所を借りて行う。



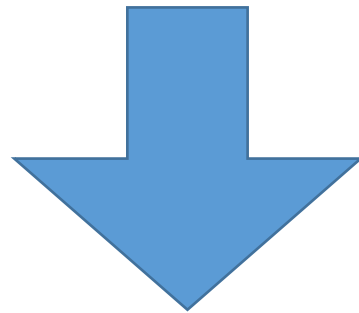
実際にフラッシュモブを行うときにその様子を**撮影する**。



撮影した映像をSNSやYouTubeなどで**ネット配信する**。

フラッシュモブは**唐突さが命**なのでランダムに期間を空け、
長い時間をかけて**ある一定の流れをつくり**、

観光客を呼び込む。

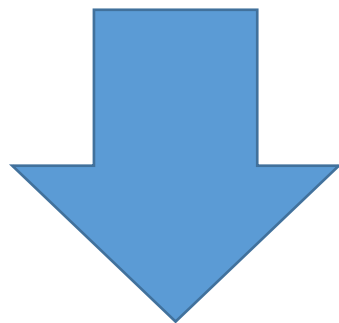


未来投資する

まとめ

観光客が増えると高知が大好きな人も増え、移住者も増える。

移住者が増えると…



出生率が上がる
人口減少を止めれる