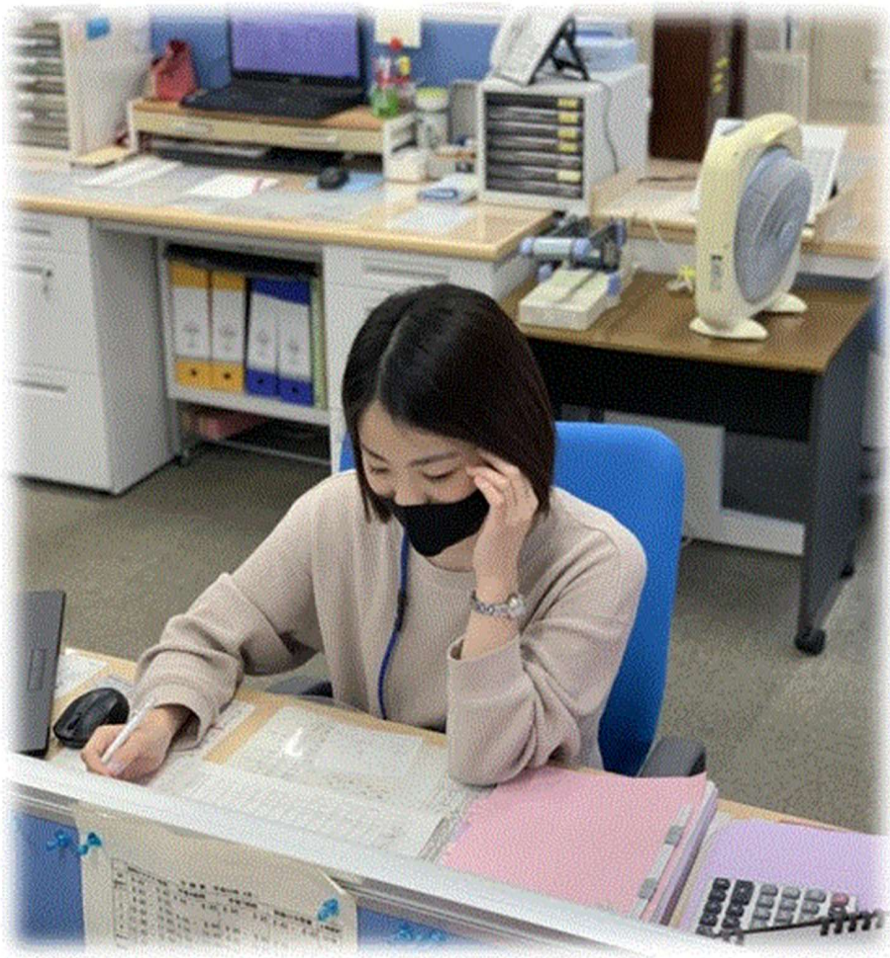


# 癒しの空間で駅利用者増加へ

高知西高校 宮本 美来  
江口 葵香

# STORY



都会で暮らす20代女性  
忙しい仕事やコロナの影響で  
心身ともにお疲れのよう。

気分転換に高知県日高村へ





自然に囲まれた駅舎の中はあたたかな雰囲気  
に包まれた空間が広がっていた

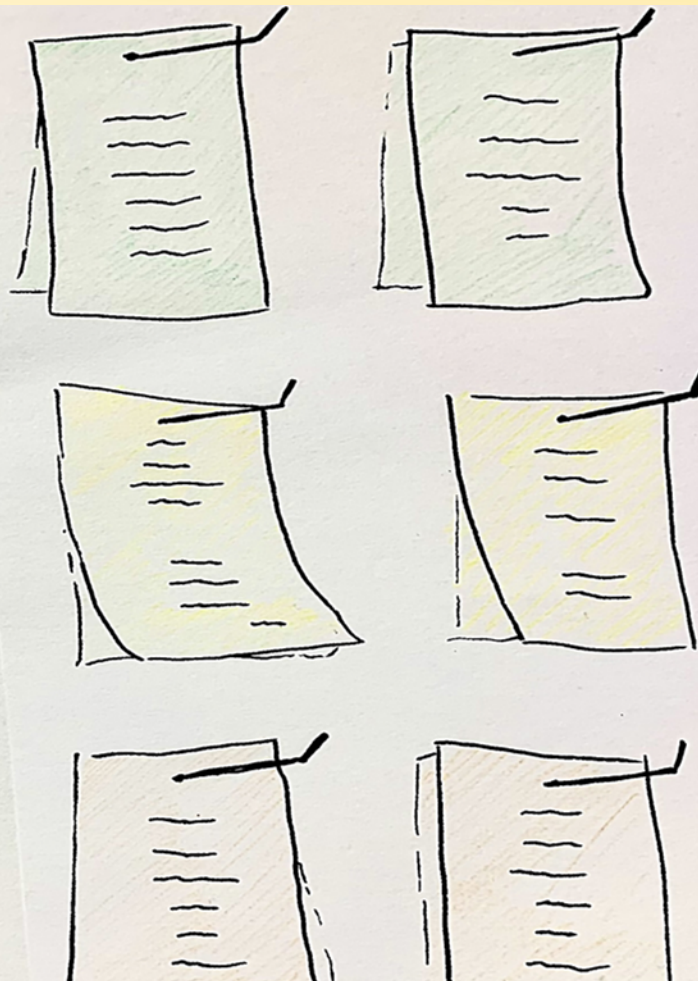
和紙で作られたたくさんの照明が駅舎の中を灯し、  
疲れた彼女の心もぱっと照らされたように感じた

その手紙はリレー形式になっていて前の人を書いた手紙に返信を書いた上で自分の書きたい手紙を書く仕組みになっている

私の相談

私の夢

私のお気に入り



同じような悩みを持っているひとがいることを知り  
悩みをもつのは自分一人じゃないんだと感じる。

とまとさんも大変な思いをすなわがら  
頑張っているんですね。  
私もコロナや仕事のことなどで不安が  
つのっていましたが、私一人だけでは  
ないのだなと思ってとまとさんのように  
私も頑張ろうと思いました。

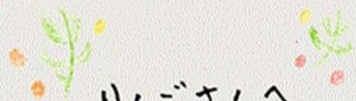
私は最近リモートワークや一人作業が  
多くなり、どこかすみしくて自分の  
居場所や存在意義を見失ってしまう  
ようになってしまっています。

りんご

手紙に自分の今の素直な悩みもつ  
づつ。

胸の内を書き出すことで少しすっきりした気  
分になり「私」はその後日高村を観光する





りんごさんへ

私はりんごさんに、他の人でもなくりんごさんが書いた言葉で元気をもらったり励まされたりする人がいるということを忘れないでほしいと思います。

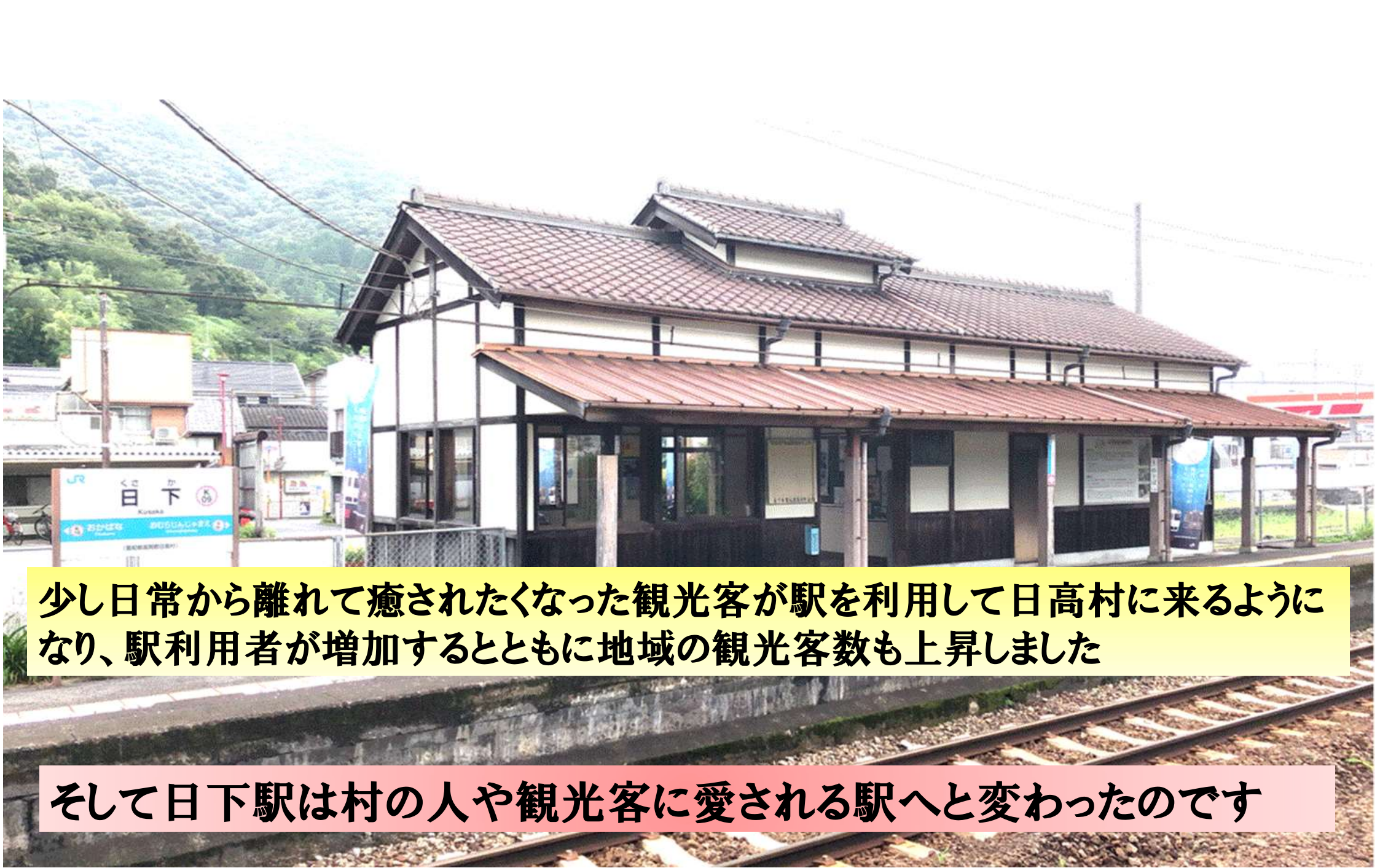
そして居場所がないと思ったらまたこの駅を使って日高に帰ってきてください。いつでもあたにかいハートとおいしいご飯がりんごさんをいやしてくれることだと思います。

日高のママより

帰るためにもう一度日下駅へやってきたとき、自分の手紙に返信が…

私のことを全く知らないはずの地域の方からあたたかい応援メッセージが。

私の悩みを受け入れて、優しい言葉をかけてくれた地域の方の手紙に励まされる



少し日常から離れて癒されたいくなった観光客が駅を利用して日高村に来るようになり、駅利用者が増加するとともに地域の観光客数も上昇しました

そして日下駅は村の人や観光客に愛される駅へと変わったのです

# 日下駅

※ 1日あたり 296人ほどが通勤通学などに利用している  
→ 地域にとっては大切な交通手段

利用者数の減少

維持費がかかる

JRが手放す可能性

日下駅を維持しつづ  
けるためには  
利用者の増加  
が必要になる



## 実際の駅は…

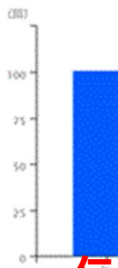
- ほかの日高村の駅にはない立派な駅舎
- 趣を感じる駅

- 駅舎に照明が少なく暗い雰囲気



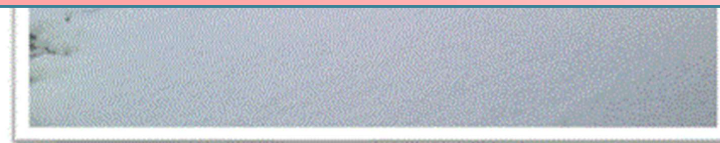
# 日高村

日下駅 × 癒し



仁淀川

仁淀川




**「日高村にとって駅の存在とは？」**

- ・子供の頃から慣れ親しんだ場所
- ・日高村の玄関としての役割
- ・駅を拠点に地域は発展してきた
- ・昔からある大切な場所

**「日下駅をこれからどうしたい？」**

- ・歴史あるところほのこしたい
- ・駅舎はそのままのこしたい

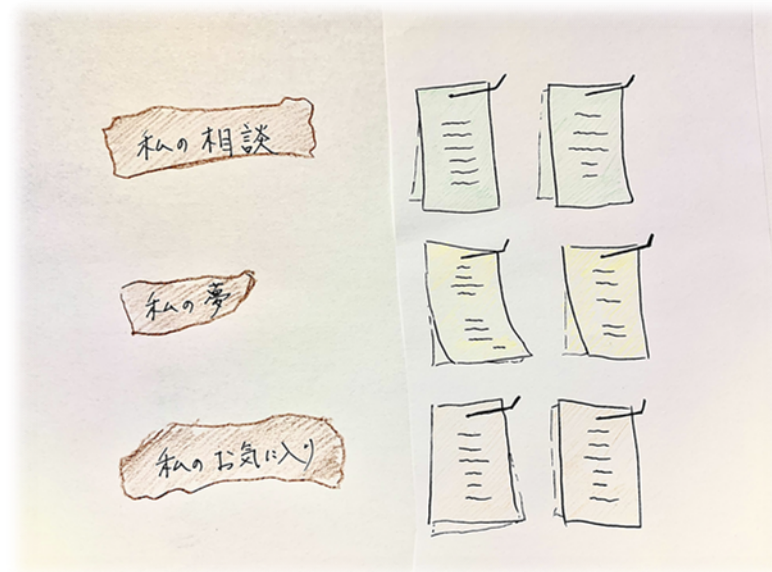
- 
- ・歴史ある駅舎を活かす
  - ・日下駅を通して人々がつながる場所にする

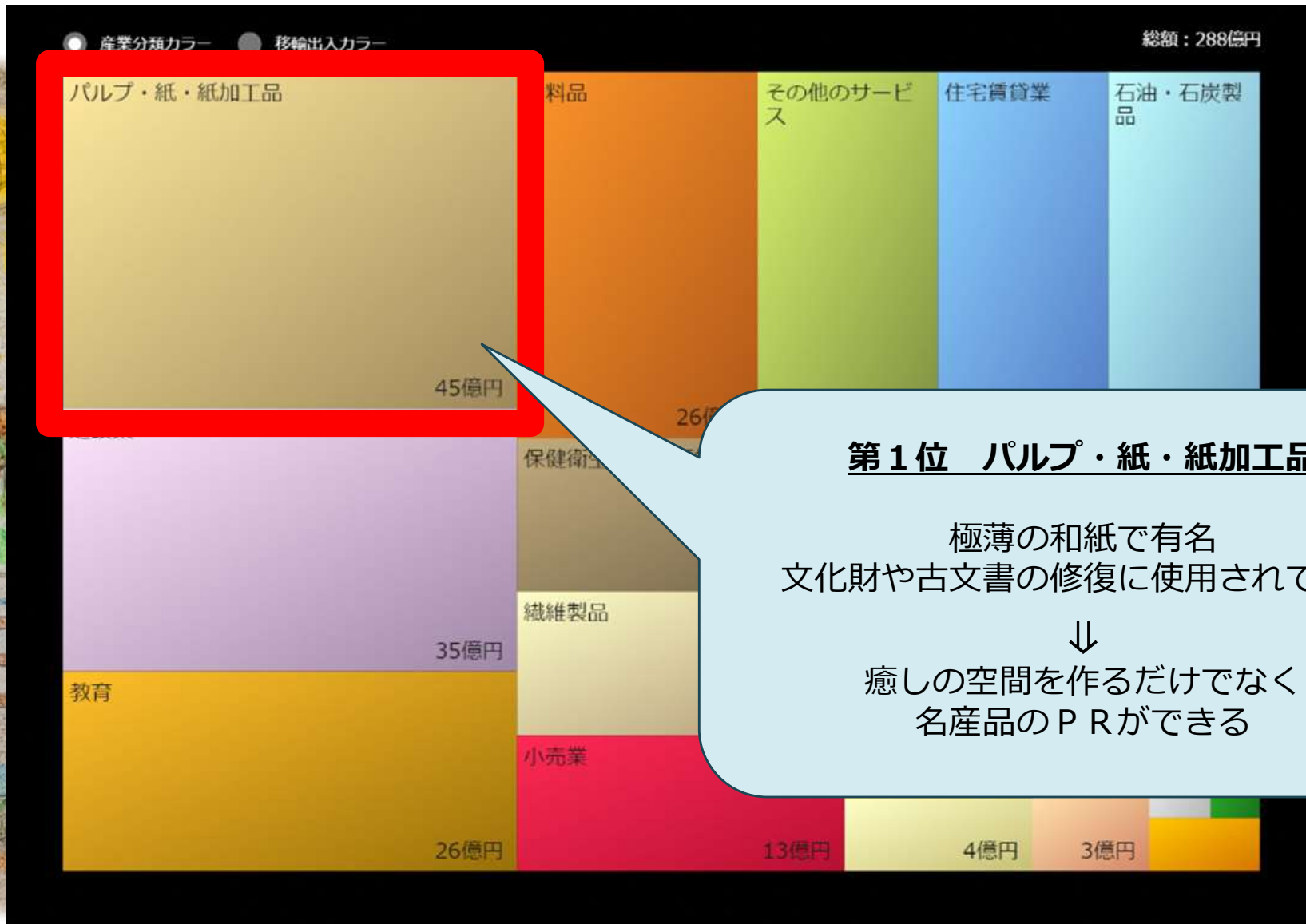
# ～日下駅の駅舎を利用した癒しの案～

和紙を使った照明で  
優しい雰囲気



手紙リレーで広がる  
コミュニティ





**第1位 パルプ・紙・紙加工品**

極薄の和紙で有名  
文化財や古文書の修復に使用されている



癒しの空間を作るだけでなく  
名産品のPRができる

**SNSのように気軽だけど、手書きだからこそ言葉に気を付けたり、人のあたたかさを感じられる**

**コロナで人々がつながる機会が減っている→手紙なら会わなくてもコミュニケーションがとれる**

とまとさんも大変な思いをしながら  
頑張っているんですね。  
私もコロナや仕事のことなどで不安が  
つのっていましたが、私一人だけでは  
なのかなと思ってとまとさんのように  
私も頑張ろうと思いました。

私は最近リモートワークや一人作業が  
多くなり、どこか寂しくて自分の  
居場所や存在意義を見失いそうに  
なっています。

りんご

りんごさんへ

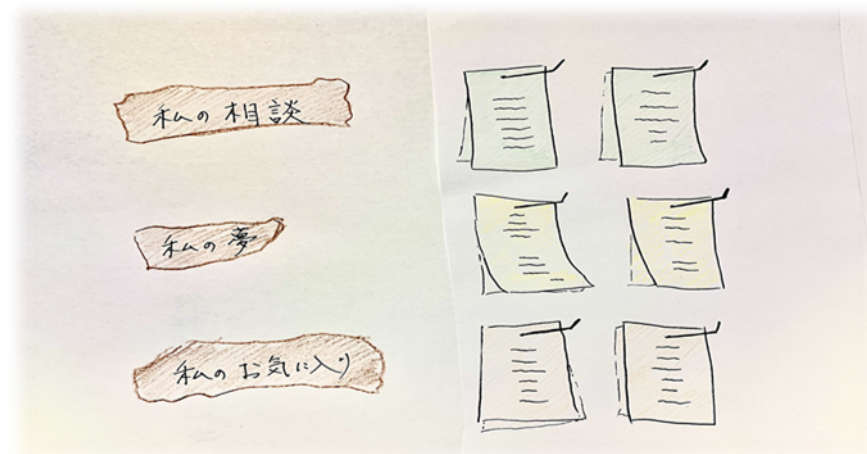
私はりんごさんに、他の人でも  
なくりんごさんが書いた言葉で  
元気をもらったり励まされたり  
する人がいるということを忘れな  
いでほしいと思います。

そして居場所がないと思ったら  
またこの駅を使って日高に帰って  
きてください。いつでもあたたかい  
ハートとおいしいご飯がりんごさん  
をいやしてくれることだと思います。

日高のママより

**続く**

# コンテンツを分けて幅広い年代に楽しんでもらう



悩み事を共有したい方



コロナの不安や仕事、学校のことなど年齢やジャンルを問わず相談

日高のPRを共有したい方



地元の方がほんとうにおすすめのスポットを紹介

夢を語り合いたい人



日高村の人生の先輩にアドバイスをもらおう

豆知識を共有したい方



おじいちゃんおばあちゃんの豆知識を共有

ラブであふれる日高の玄関  
日下駅で一度降りてみませんか？