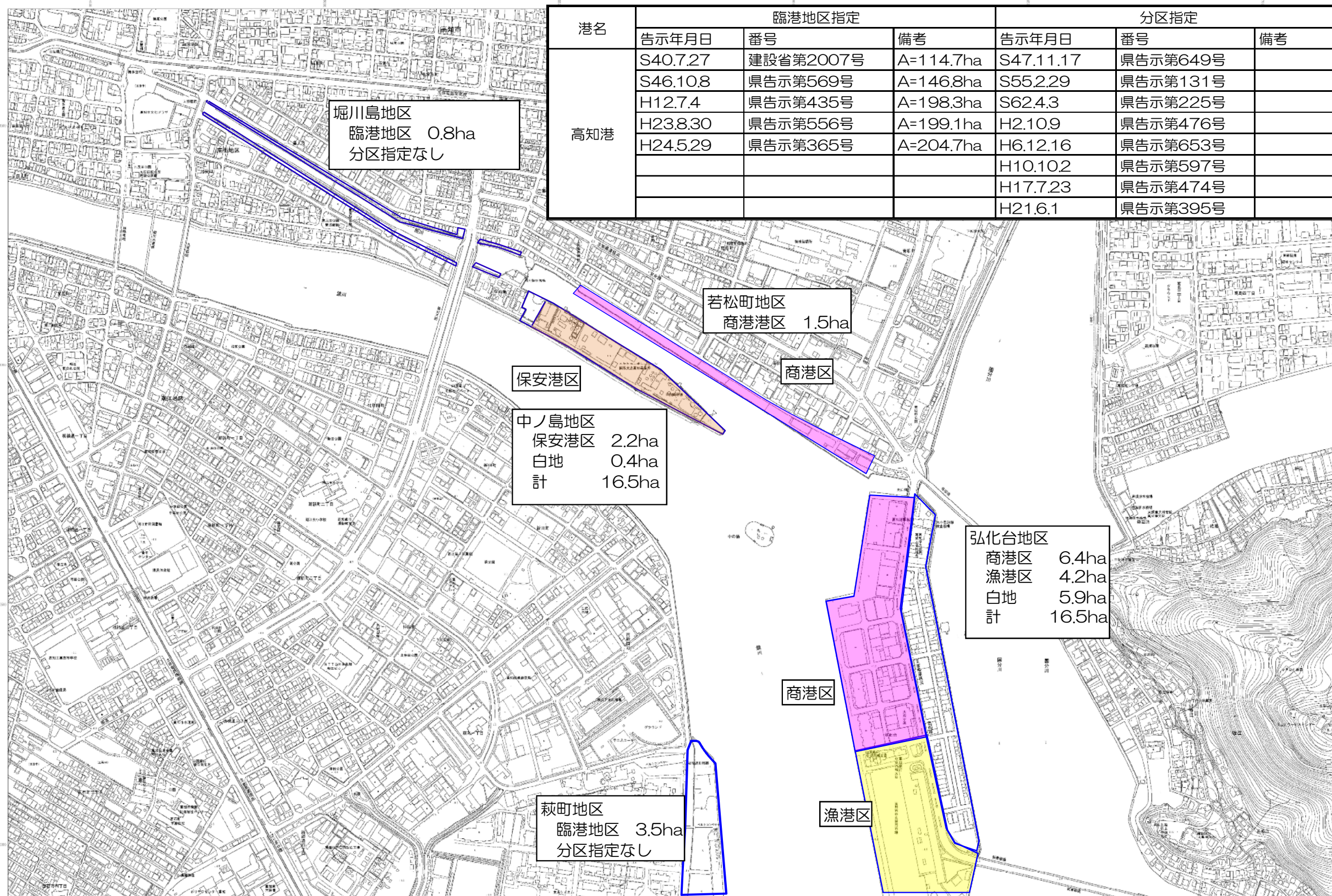


高知港施設位置図(1/6)



堀川島地区  
臨港地区 0.8ha  
分区指定なし

若松町地区  
商港区 1.5ha

保安港区  
中ノ島地区  
保安港区 2.2ha  
白地 0.4ha  
計 16.5ha

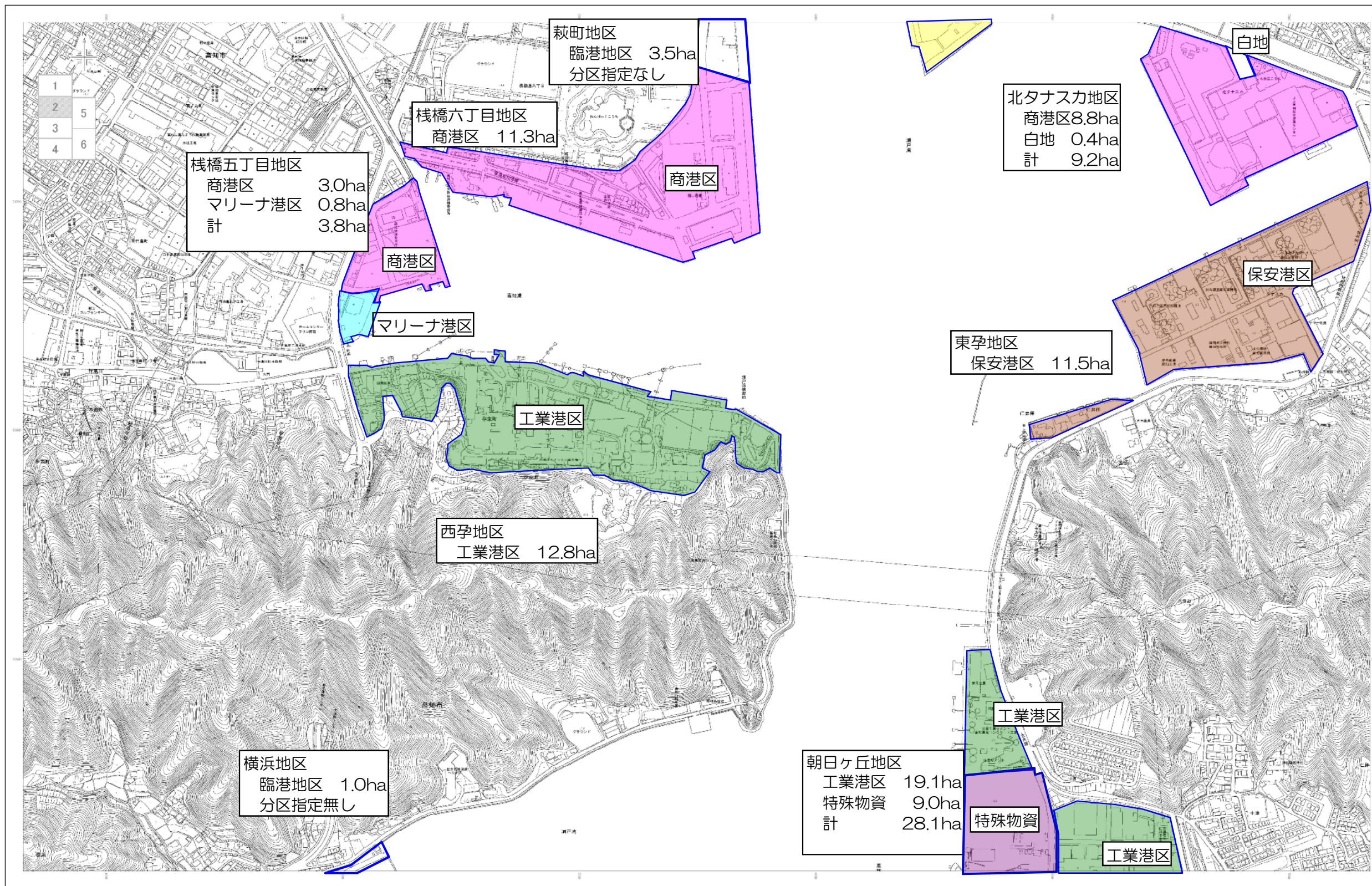
弘化台地区  
商港区 6.4ha  
漁港区 4.2ha  
白地 5.9ha  
計 16.5ha

萩町地区  
臨港地区 3.5ha  
分区指定なし

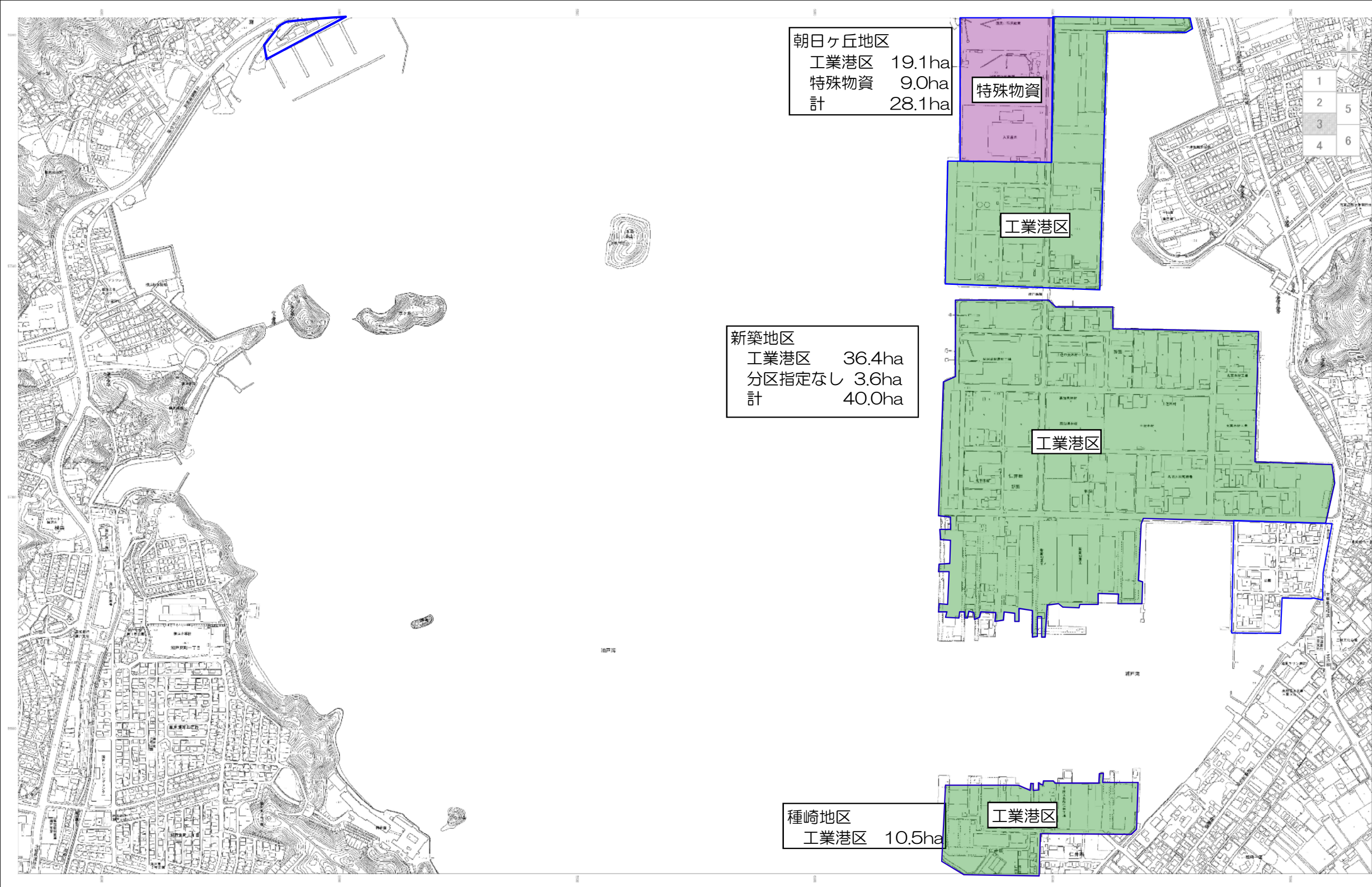
商港区

漁港区

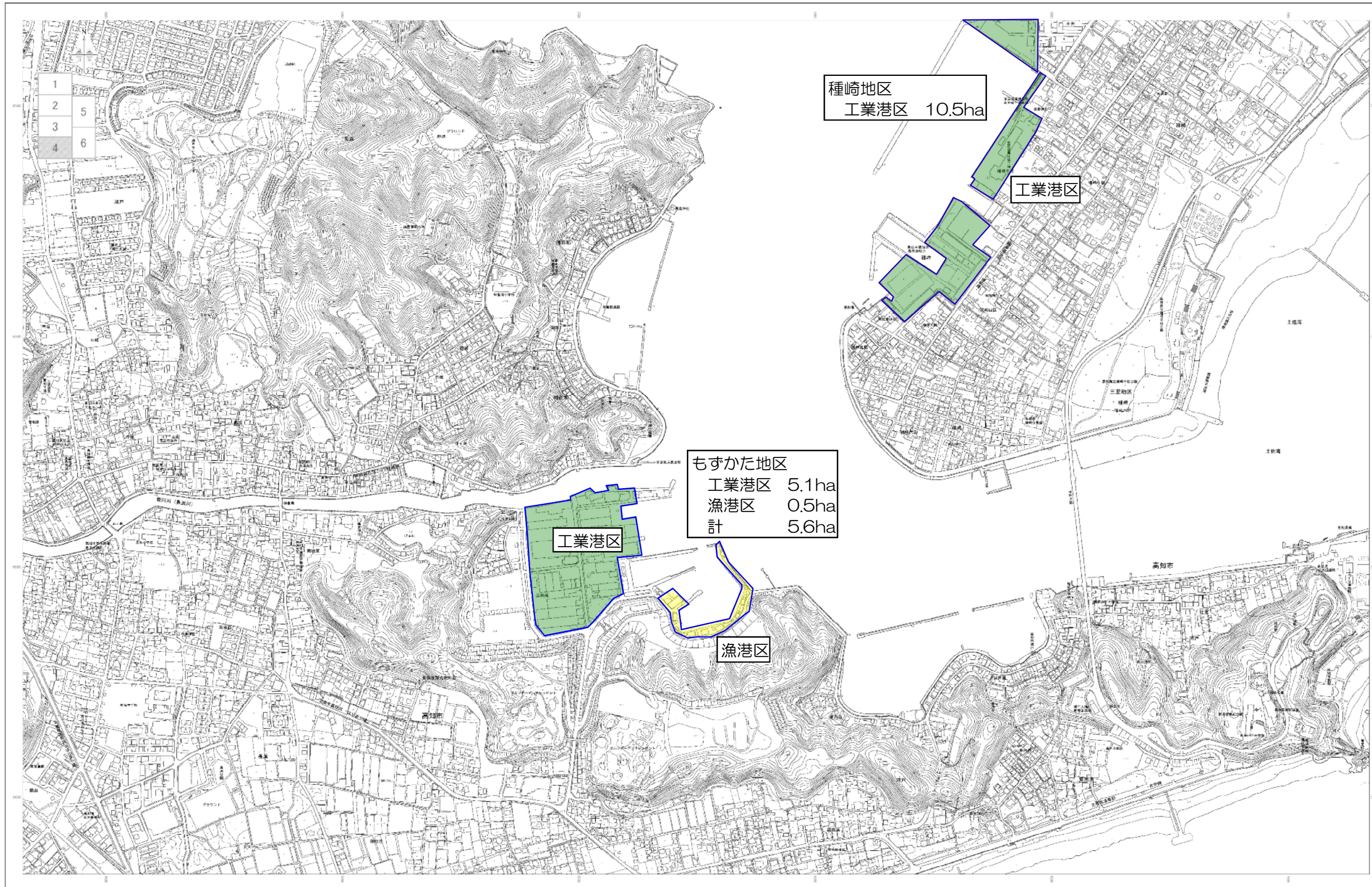
高知港施設位置図(2/6)



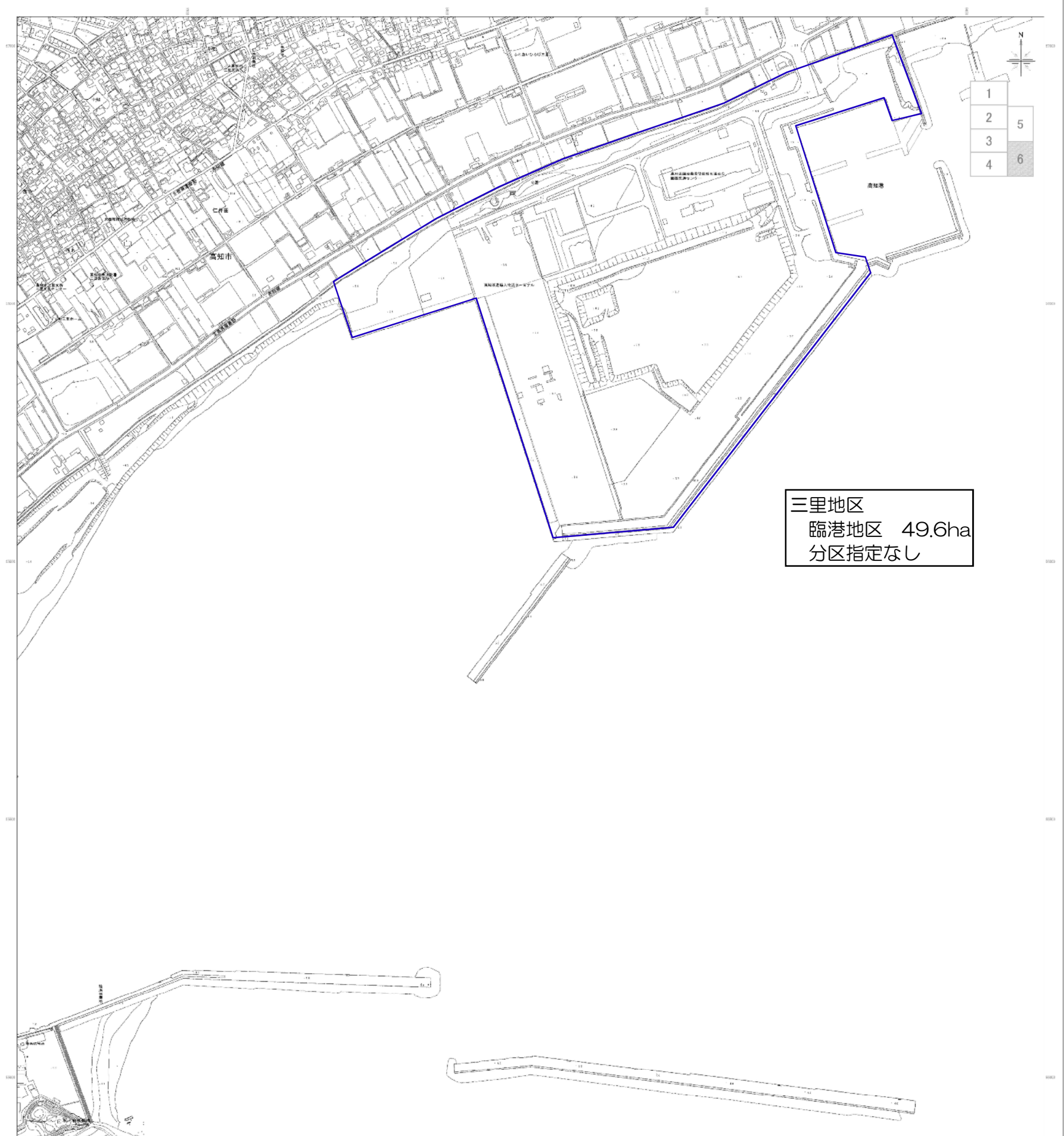
高知港施設位置図(3/6)



高知港施設位置図(4/6)



高知港施設位置図(5/6)



三里地区  
臨港地区 49.6ha  
分区指定なし

港名	臨港地区指定			分区指定		
	告示年月日	番号	備考	告示年月日	番号	備考
高知港	S40.7.27	建設省第2007号	A=114.7ha	S47.11.17	県告示第649号	
	S46.10.8	県告示第569号	A=146.8ha	S55.2.29	県告示第131号	
	H12.7.4	県告示第435号	A=198.3ha	S62.4.3	県告示第225号	
	H23.8.30	県告示第556号	A=199.1ha	H2.10.9	県告示第476号	
	H24.5.29	県告示第365号	A=204.7ha	H6.12.16	県告示第653号	
				H10.10.2	県告示第597号	
				H17.7.23	県告示第474号	
				H21.6.1	県告示第395号	

高知港施設位置図(6/6)

