

第5回高知県における特別支援学校の 再編に関する検討委員会

高知県教育委員会事務局

特別支援教育課

平成21年7月24日(金)

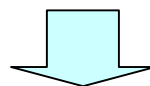
高知県における特別支援教育の在り方について (審議のまとめ) 抜粋 H17. 12. 3

特別支援学校の今後の対応

- ・ 高知県における特別支援学校は、障害のある幼児児童生徒を専門的な立場から生涯にわたって支援するため、特定の障害に対応した学校の設置を基本とする。
- ・ 幡多地域については複数の障害に対応する学校を設置する必要がある。
- ・ 新たな学校（分校）の設置については、今後の児童生徒数の推移、地域性、専門性、同一障害の幼児児童生徒の学習集団を確保する等の観点をも十分考慮したうえで判断する必要がある。

新たな課題

- ・ 県中央部の知的障害児童生徒数の増加
- ・ 高知若草養護学校子鹿園分校の児童生徒数の減少



高知県における特別支援学校の 再編に関する検討委員会(H21. 1. 16設置)

目的: 高知県における特別支援教育の推進を図るため、県立特別支援学校の在り方について検討する

検討事項

- (1) 知的障害特別支援学校及び肢体不自由特別支援学校の再編に関すること。
- (2) その他(1)に付随する必要な事項に関すること。

高知県における特別支援教育の在り方について
(審議のまとめ) 抜粋 H17. 12. 3

肢体不自由特別支援学校について

専門的教育を充実させるとともに、比較的近距離にある本校と分校については、医療機関との連携の在り方を含め、それぞれの学校の役割を整理する必要がある。

肢体不自由特別支援学校の充実

- ・ 教員の専門性の向上
- ・ 児童生徒の障害の多様化に対応していくための医療や療育との連携

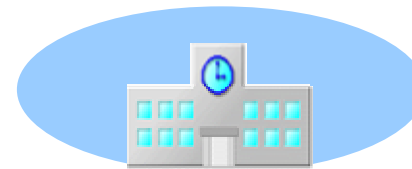
高知若草養護(本校)



移転・統合



子鹿園分校

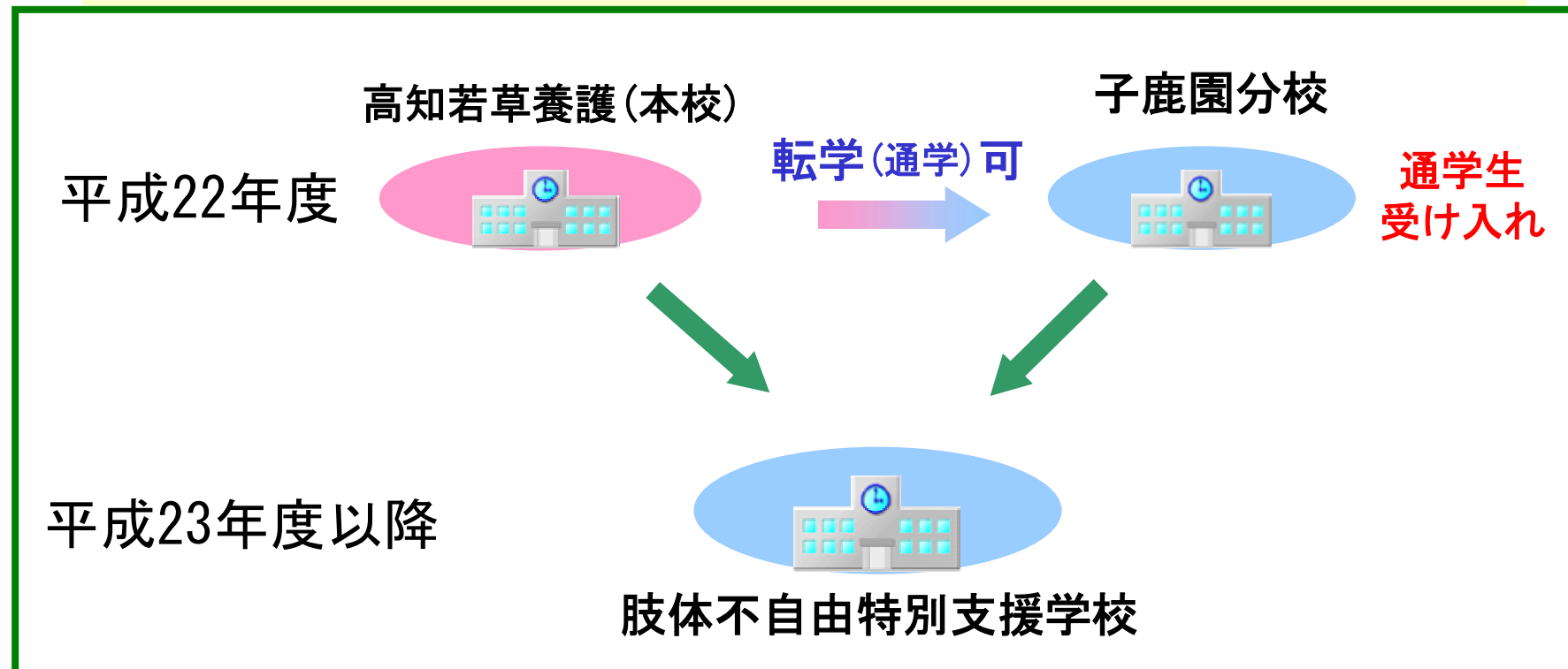


肢体不自由特別支援学校の
拠点校に

<たたき台>（第3回検討委員会5月18日）

「専門的教育を充実させるために、医療機関との
連携の在り方を含め、本・分校の役割を整理」

- 1 子鹿園分校に通学生の受け入れを開始
- 2 高知若草養護学校と子鹿園分校を統合



短期ビジョン

子鹿園分校への通学生の受入れ

- できるだけ身近な地域の学校で、専門的な教育を受けることができる。
- 児童生徒数が増えることにより、集団での学習活動が保障される。
- 学校機能を有効に活用することができる。

検討委員会及びアンケートでの意見

- ・児童生徒数減少の解消が見込まれ、通学希望の児童生徒や保護者のニーズにも応えることができる。

中・長期ビジョン

高知若草養護学校と子鹿園分校を統合

- 教員の専門性の向上
- 児童生徒の障害の多様化に対応していくための医療や療育との連携

検討委員会及びアンケートでの意見

- ・医療や療育との連携という部分では良いが、療育福祉センターの今後が不透明であり、療育福祉センターの今後の方向性とも併せて慎重に対応すべきである。

高知県における特別支援教育の在り方について
(審議のまとめ) 抜粋 H17. 12. 3

知的障害特別支援学校

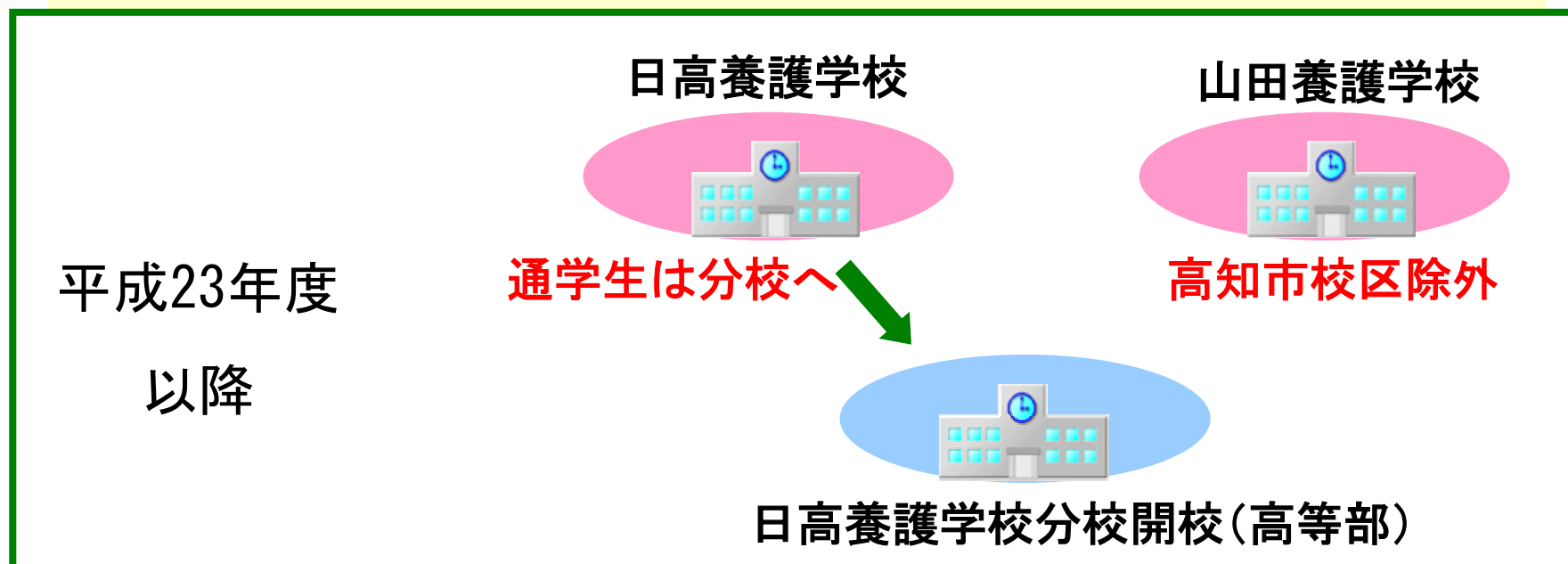
専門的教育を充実させるとともに、山田養護学校、日高養護学校の在籍者数増加への対応策として、全県的な養護学校の再配置等を勘案し、高知市及びその周辺に知的障害養護学校を設置することも検討する必要がある。

※原文のまま

<たたき台1> (第3回検討委員会5月18日)

「肢体不自由特別支援学校の本・分校の統合に合わせて、
県中央部への知的障害児童生徒を受け入れる学校の設置」

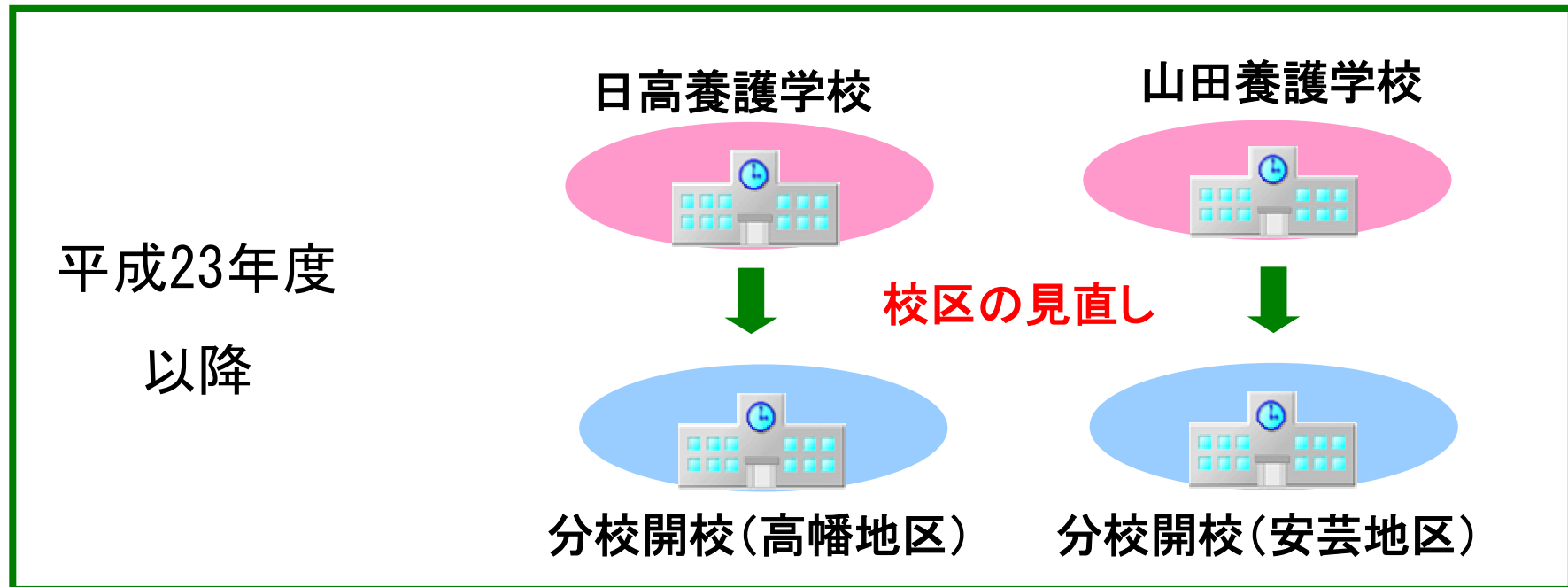
- 新たに設置した知的障害特別支援学校は、高知市を中心とした通学による高等部のみの学校とし、日高養護学校分校とする。
- 新たな知的障害特別支援学校の設置に伴い、山田養護学校の校区から高知市を除外する。



<たたき台2> (第3回検討委員会5月18日)

「遊休施設を活用し、分校(小・中学部)を設置」

- 安芸地区に山田養護学校分校(通学)を設置する。
- 高幡地区に日高養護学校分校(通学)を設置する。



短期ビジョン

県中央部への分校設置

安芸地域等への分校設置

- できるだけ身近な地域の学校で、専門的な教育を受けることができる。
- 分校が、地域の小中学校等を支援することにより、特別支援教育の充実を図ることができる。
- 地域で交流及び共同学習を行うことができる。

検討委員会及びアンケートでの意見

- ・県中央部への知的障害児童生徒の受け皿は必要である。
- ・安芸地域への分校設置は、課題の改善と一定の教育的効果が見込まれる。