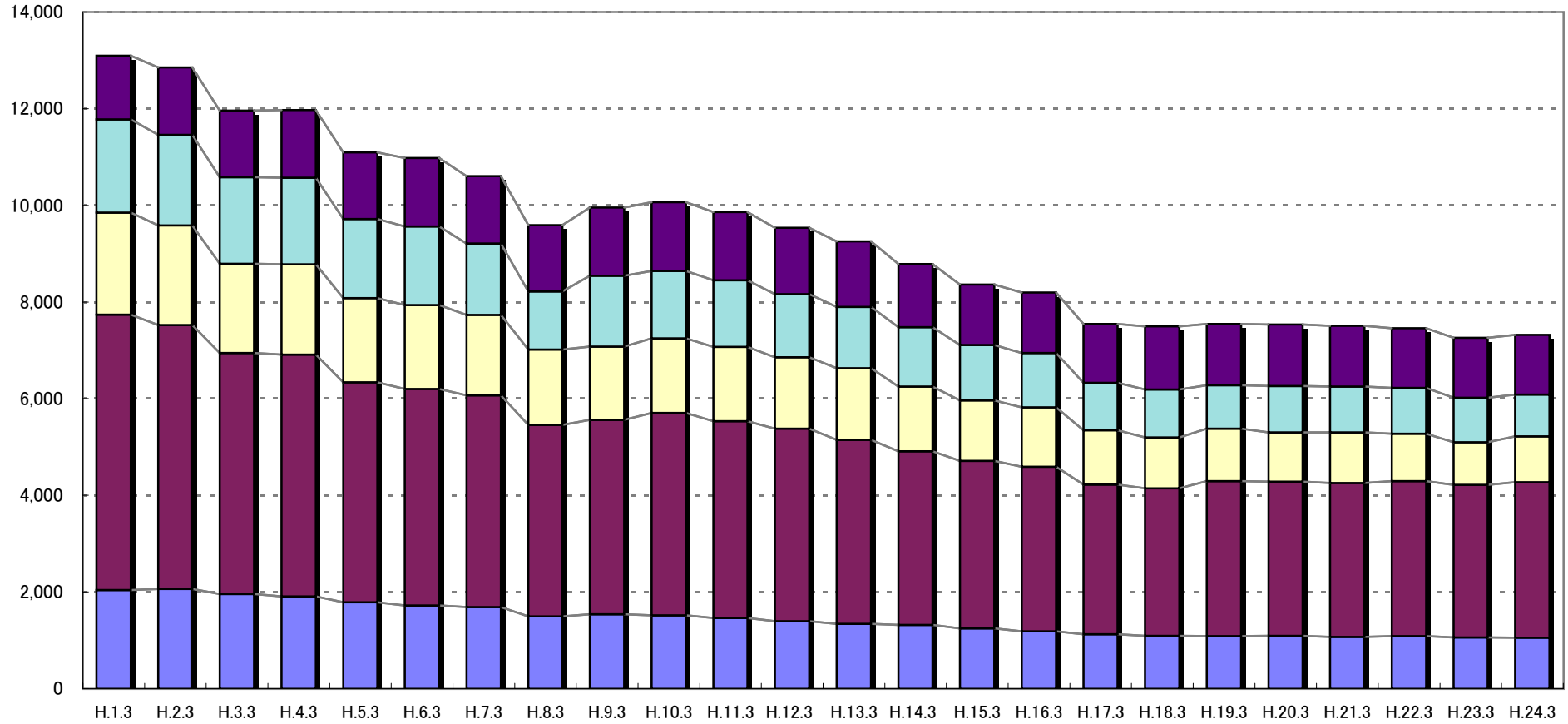


1 学区別中学校卒業生数の推移

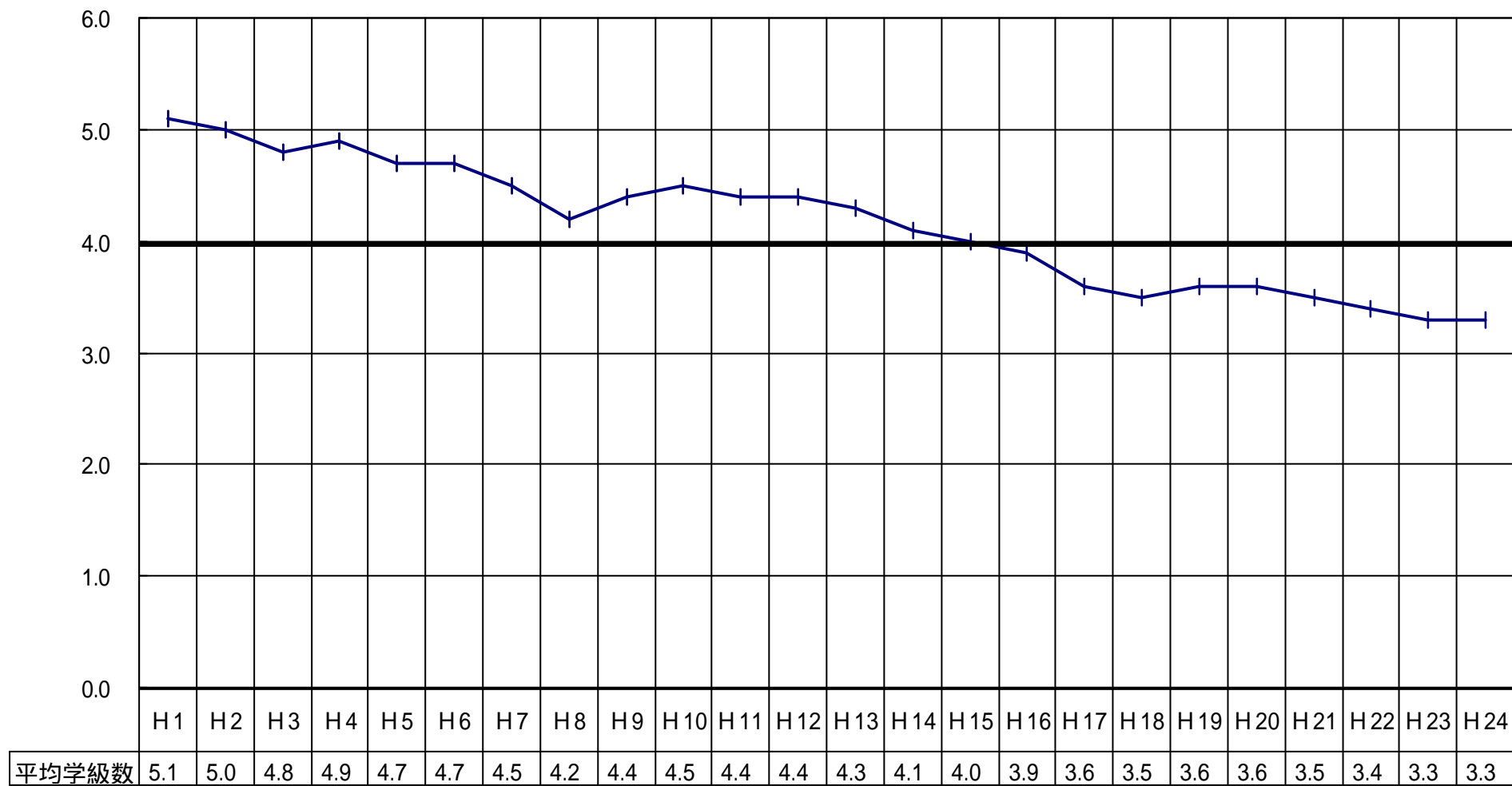
H1.3~H24.3 但し、H16.3以降は推定

■ 東部学区 ■ 高知学区 □ 高吾学区 □ 幡多学区 ■ 私立



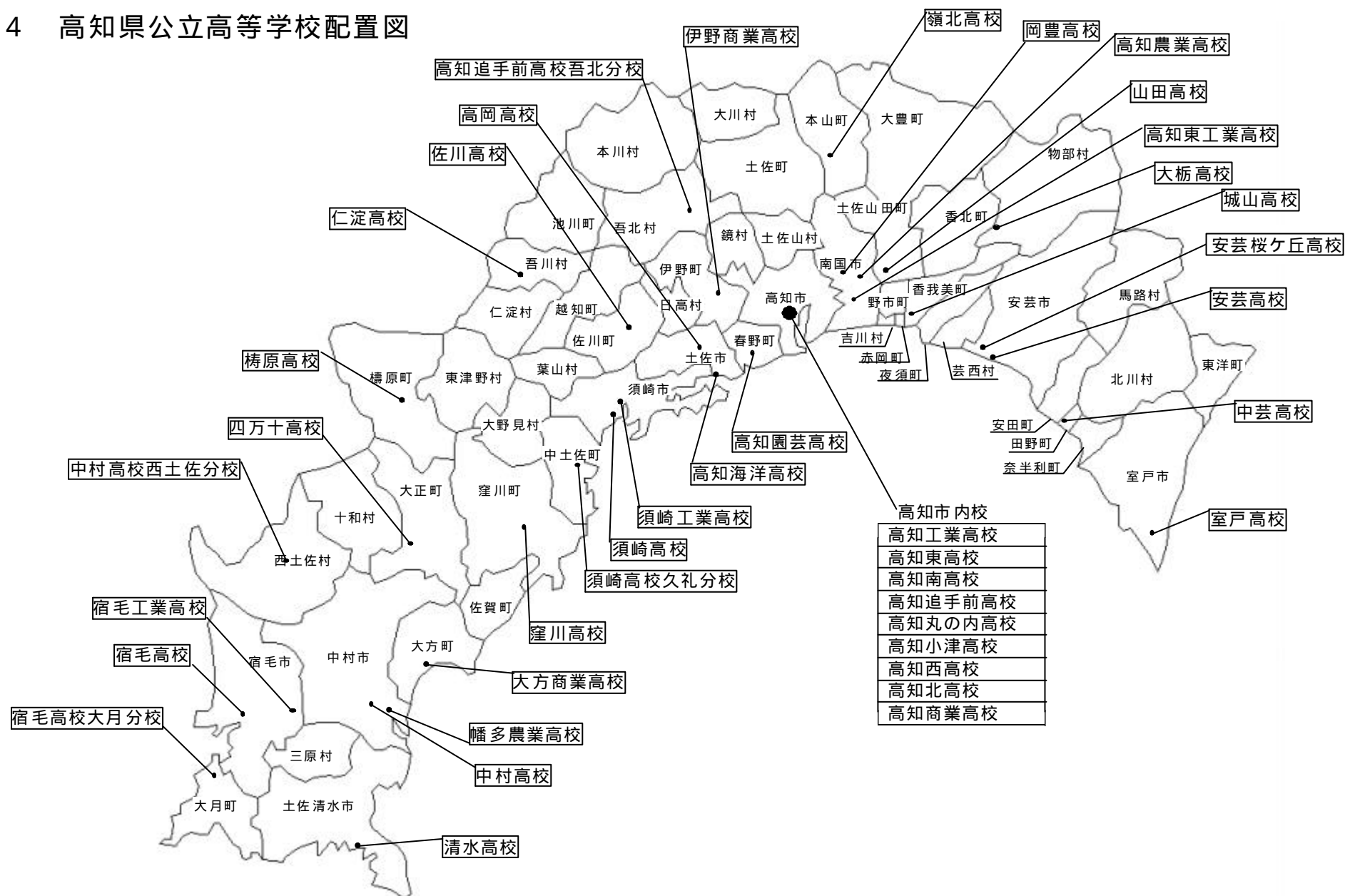
学区	H.1.3	H.2.3	H.3.3	H.4.3	H.5.3	H.6.3	H.7.3	H.8.3	H.9.3	H.10.3	H.11.3	H.12.3	H.13.3	H.14.3	H.15.3	H.16.3	H.17.3	H.18.3	H.19.3	H.20.3	H.21.3	H.22.3	H.23.3	H.24.3		
東部学区	2,037	2,061	1,959	1,908	1,787	1,719	1,688	1,491	1,539	1,514	1,462	1,397	1,342	1,320	1,243	1,187	1,126	1,092	1,088	1,092	1,068	1,086	1,056	1,051		
高知学区	5,700	5,463	4,988	5,002	4,551	4,483	4,383	3,964	4,025	4,191	4,071	3,982	3,807	3,591	3,467	3,406	3,098	3,053	3,206	3,193	3,188	3,207	3,163	3,223		
高吾学区	2,115	2,063	1,842	1,870	1,743	1,733	1,660	1,560	1,512	1,545	1,541	1,476	1,484	1,338	1,255	1,230	1,123	1,053	1,083	1,019	1,045	981	877	943		
幡多学区	1,924	1,874	1,793	1,789	1,637	1,630	1,478	1,203	1,470	1,394	1,376	1,308	1,264	1,232	1,143	1,120	983	990	899	959	952	949	921	869		
私立	1,321	1,394	1,378	1,400	1,378	1,415	1,398	1,372	1,408	1,420	1,411	1,375	1,356	1,307	1,252	1,252	1,216	1,309	1,267	1,269	1,255	1,236	1,242	1,236		
合計	13,097	12,855	11,960	11,969	11,096	10,980	10,607	9,590	9,954	10,064	9,861	9,538	9,253	8,788	8,360	8,195	7,546	7,497	7,543	7,532	7,508	7,459	7,259	7,322		
																H15.3卒業生比		165	814	863	817	828	852	901	1101	1038
																前年度比		165	649	49	46	11	24	49	200	63

3 県立高等学校（全日制）第1学年の平均学級数の推移（H16年以降は推計）



1学年 4～8学級が適正規模

4 高知県公立高等学校配置図



5 県立高等学校の学級規模（平成15年5月1日、第1学年学級数）

第1学年学級数		1	2	3	4	5	6	7	8	10	学校数	
全 日 制	普通科系	普通科	城山 大栃 仁淀 (吾北) (西土佐) (大月)	中芸 嶺北 高岡 檜原 四万十	佐川 窪川 清水			追手前		岡豊	16(3)	
		普通科・その他の 専門学科併設					安芸	南 中村		小津 西		5
		普通科・産業系 の専門学科併設					山田	丸の内				2
	専門 学科系	農業				園芸 幡多農			高知農			3
		工業			須崎工		東工	宿毛工	高知工			4
		商業		大方商			伊野商					2
		水産			海洋							1
		家庭	(久礼)									1(1)
	総合系	産業系総合校			桜ヶ丘							1
		総合学科			室戸	宿毛	須崎					3
	総合学科・産業 系専門学科併設							東			1	
学 校 数		7(4)	6	7	3	5	4	4	2	1	39(4)	

第1学年学級数		1	2	3	4	5	学校数	
定 時 制	普通科系	普通科	室戸 中芸 安芸 山田 高岡 須崎 佐川 窪川 中村 宿毛 清水				11	
		普通科・産業系 の専門学科併設				北	1	
	専門学科系 工業	東工			高知工		2	
学 校 数		12			1	1	14	
通 信 制	普通科系	普通科	北（募集定員200人） 中村（募集定員100人）					2
		学 校 数	2					2

- (注) 1 学校数の()内は分校数で内数
 2 普通科には、普通科コースを含む
 3 その他の専門学科は、文理、国際教養、国際科学、理数、英語の各科
 4 印の学校は、総合学科(単位制)を置く学校、 印の学校は単位制高校

6 高知県公立高等学校設置学科

平成15年度

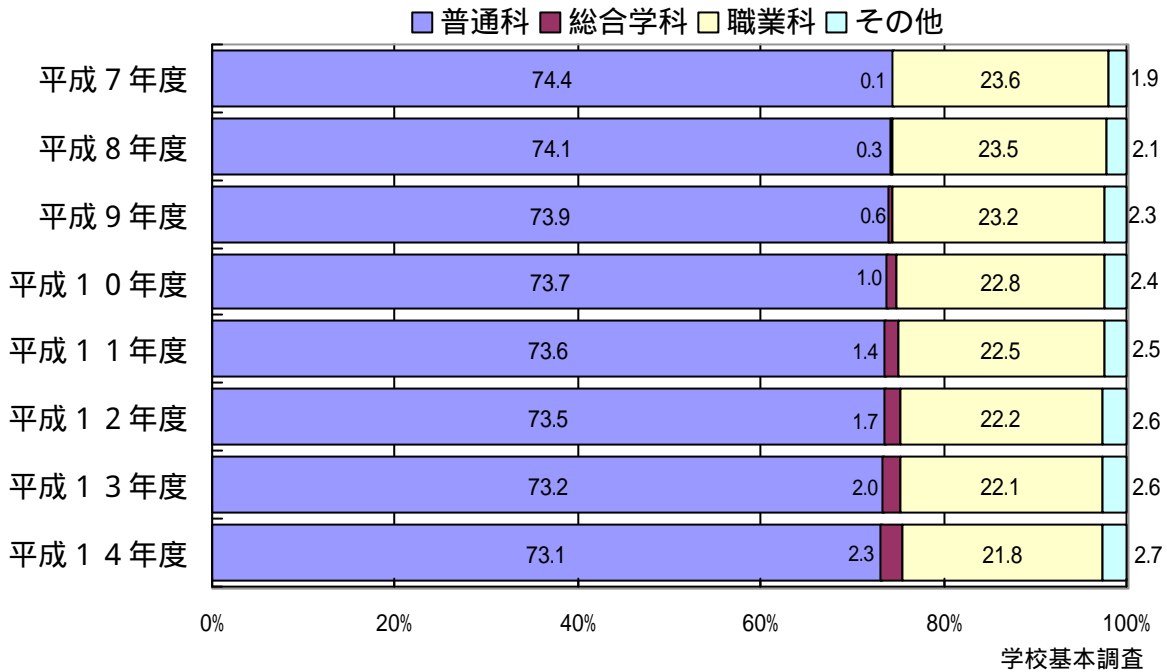
地区	高校名	全 日 制				定時制・(通信制)	
		普通科	専 門 科		総合学科	普通科	職業教育関係学科
			職業教育関係学科	職業教育以外の学科			
東 部	室戸				人文科学 自然科学 体育・芸術 生活福祉 生産工学 ビジネスIT	普通科	
	中芸	普通科				普通科	
	安芸	普通科		文理科		普通科	
	安芸桜ヶ丘		【工業】 環境建設科 土木専攻 建築専攻 環境エネルギー科 【商業】 情報ビジネス科				
	城山	普通科					
	山田	普通科	【商業】 商業科			普通科	
	大柘	普通科					
	嶺北	普通科					
高 知	高知農業		【農業】 生産経済科 園芸科 畜産科 林業科 農業土木科 食品化学科 生活科学科				
	高知東工業		【工業】 機械科 機械生産システム科 電子科 電子機械科 理工学科				【工業】 機械科
	岡豊	普通科 普通科(芸術コース) 普通科(体育コース)					
	高知東		【厚生】 衛生看護科		人文社会 自然科学 国際コミュニケーション 情報メディア 生活教養		
	高知南	普通科		国際教養科 国際科学科			
	高知追手前	普通科(人文・語学コース) 普通科(総合科学コース) 普通科(自然科学コース)					
	(吾北)	普通科					
	高知丸の内	普通科	【家庭科】 家政科	音楽科			
	高知小津	普通科		理数科			
	高知西	普通科		英語科			
	高知北					普通科	【厚生】 看護科
	高知工業		【工業】 機械科 電気科 情報技術科 工業化学科 土木科 建築科 インテリア科				【工業】 機械科 電気科 土木科 建築科

地区	高校名	全 日 制				定時制・(通信制)	
		普 通 科	専 門 科		総合学科	普通科	職業教育 関係学科
			職業教育関係学科	職業教育以 外の学科			
高 知	高知商業		【商業】 総合ビジネス科 情報システム科 国際コミュニケーション科				【商業】 商業
	高知園芸		【農業】 施設園芸科 園芸経済科 環境デザイン科 生活科学科				
	伊野商業		【商業】 メディアクリエイト科 国際観光科 情報デザイン科 ビジネス会計科 情報処理科				
高 岡	高岡	普通科				普通科	
	高知海洋		【水産】 マリン技術科 マリン工学科 マリン科学科				
	佐川	普通科				普通科	
	仁淀	普通科					
	須崎				自然科学 人文科学 国際理解 生活創造 情報ビジネス	普通科	
	(久礼)		【家庭】 家政科				
	須崎工業		【工業】 機械科 造船科 電気情報科				
	檮原 窪川	普通科 普通科				普通科	
幡 多	四万十	普通科 普通科(自然環境コース)					
	大方商業		【商業】 商業科 情報科				
	幡多農業		【農業】 園芸システム科 アグリビジネス科 グリーン環境科 生活コーディネート科				
	中村	普通科		英語科		普通科	
	(西土佐)	普通科					
	宿毛工業		【工業】 機械・生産系 機械工学科 自動車科 建設・環境系 土木工学科 建築工学科 電気・情報系 電気工学科 情報工学科				
	宿毛				人文科学 自然科学 福祉文化 情報ビジネス スポーツ	普通科	
	(大月) 清水	普通科 普通科				普通科	

7 全日制高等学校の生徒数にみる普通科と産業系専門学科の割合

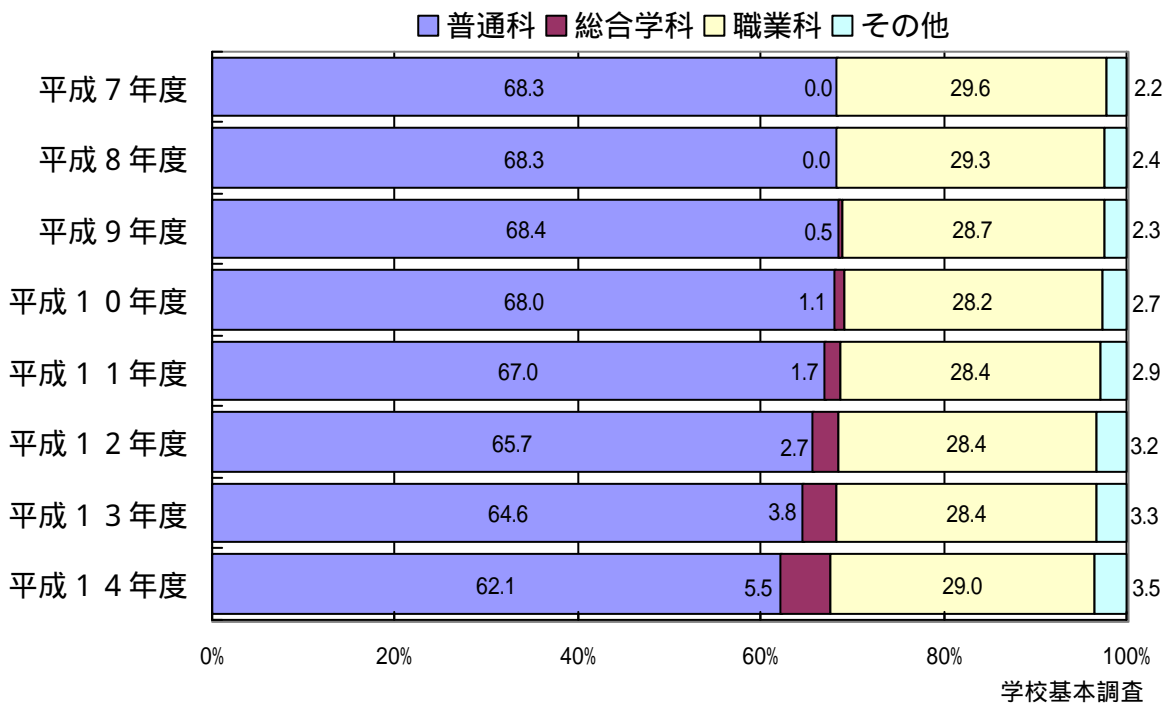
普通科と産業系専門学科の割合（全国）

公私立高等学校

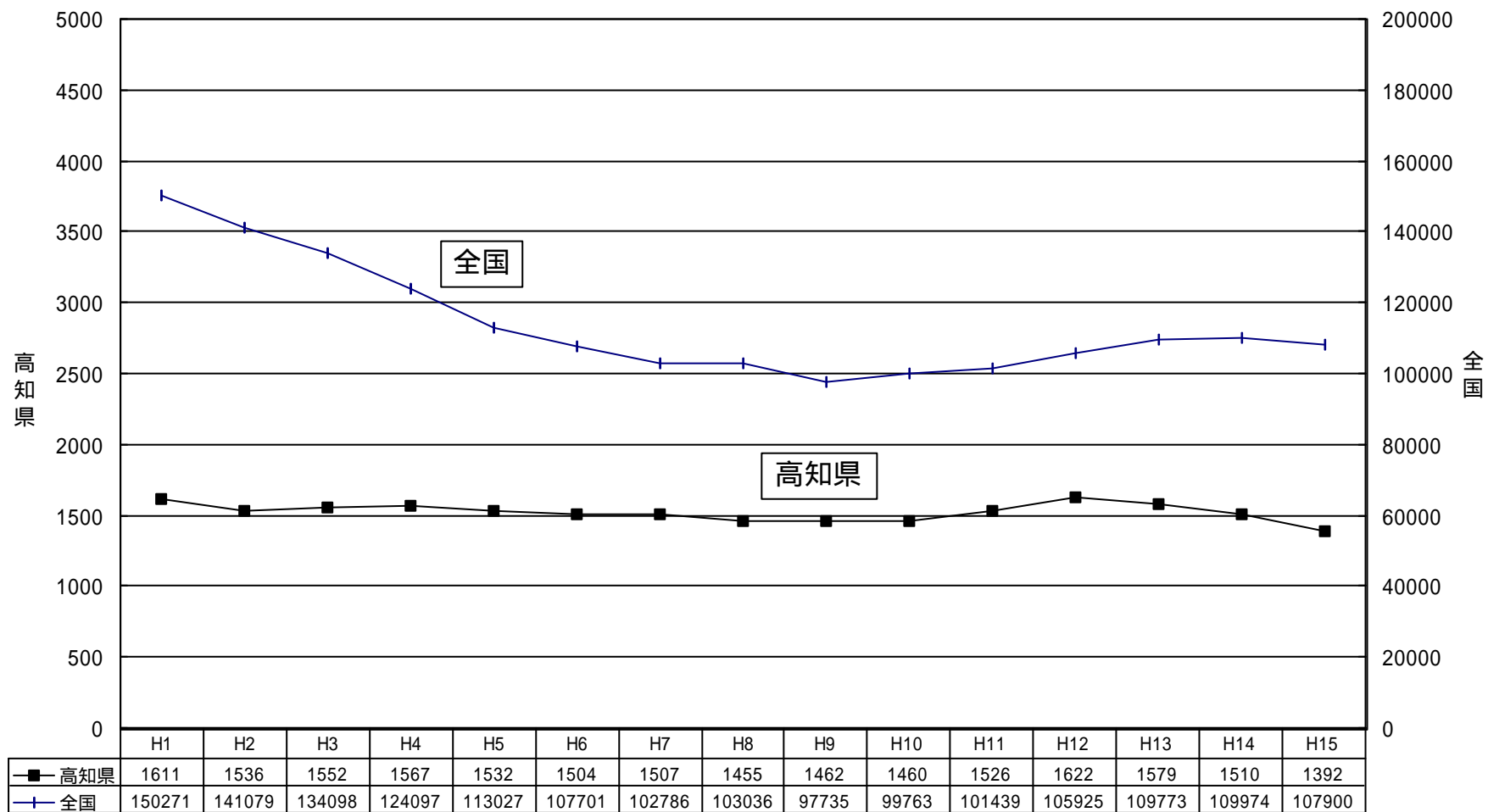


普通科と産業系専門学科の割合（高知県）

公私立高等学校



8 公立高等学校（定時制）の生徒数の推移



9 県立高等学校 新設・改編 実施状況（昭和59年度以降）

3 - 1

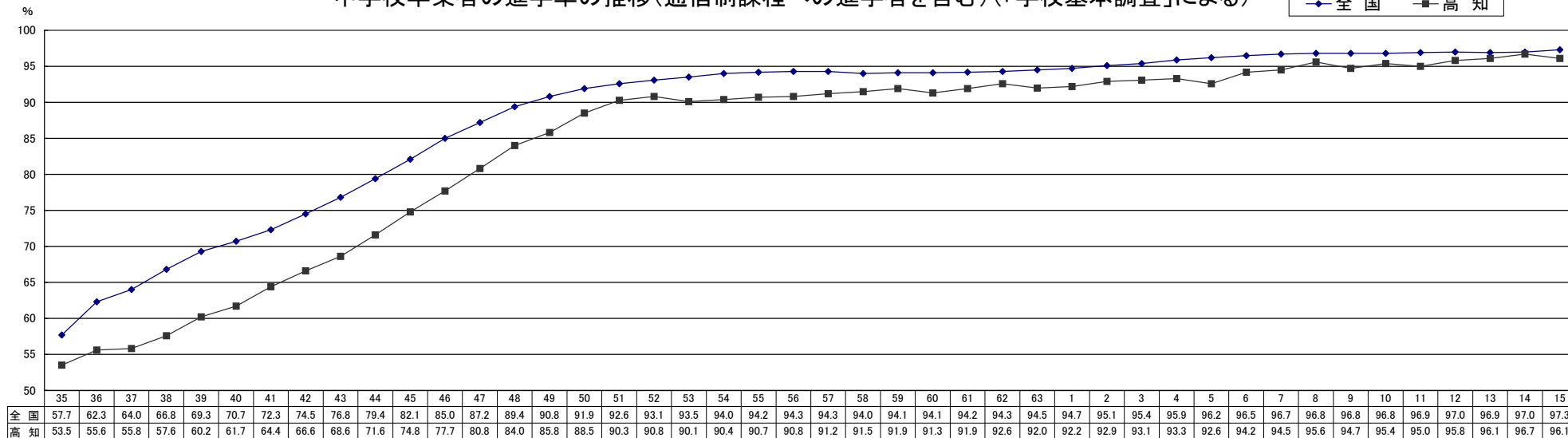
年度	学校名	改 編 前			改 編 後				備 考	
		課程	大学科	小学科	学級数	課程	大学科	小学科		学級数
59	岡 豊					全 普 通	普 通 科	1 2	新設	
62	高 知 南					全 普 通	普 通 科	1 2	新設	
63	安 芸	全	家 庭	被 服 科	1	全	家 庭	家 政 科	1	学科改編
	高知丸の内	全	家 庭	被 服 科	2	全	家 庭	家 政 科	2	学科改編
	久 礼	全	家 庭	被 服 科	1	全	家 庭	家 政 科	1	学科改編
	高知園芸	全	農 業	果樹園芸科	1	全	農 業	園芸経済科	1	学科改編
		全	農 業	園芸生活科	1	全	農 業	生活科学科	1	学科改編
	幡多農業	全	農 業	農 業 科	2	全	農 業	園芸科学科	1	学科改編
		全	農 業	農 業 科	2	全	農 業	農産科学科	1	学科改編
		全	農 業	生 活 科	2	全	農 業	生活科学科	2	学科改編
	宿毛工業					全	工 業	情報技術科	1	新設
	小 筑 紫	全	工 業	無線通信科	2	全	工 業	無線通信科	1	現行
全		工 業	無線通信科	2	全	工 業	電 子 科	1	学科改編	
大方商業	全	商 業	商 業 科	4	全	商 業	商 業 科	3	現行	
	全	商 業	商 業 科	4	全	商 業	情 報 科	1	学科改編	
元	高知農業	全	農 業	生 活 科	1	全	農 業	生活科学科	2	学科改編
	高知東工業	全	工 業	工業計測科	1	全	工 業	電子機械科	1	学科改編
3	高 知 北	定	普 通	普 通 科	2	単	普 通	普通科（昼）	2	新設
		定	普 通	普 通 科	2	単	普 通	普通科（夜）	1	課程転換
4	安芸工業	全	工 業	建 築 科	1	全	工 業	建設科（土木専攻、建築専攻）	1	学科改編
	宿毛工業	全	工 業	土木科	1	全	工 業	建設科（土木専攻、建築専攻）	1	学科改編
	宇 佐	全	工 業	無線通信科	1	全	工 業	情報通信工学科	1	学科改編
	小 筑 紫	全	工 業	無線通信科	1	全	工 業	情報通信工学科	1	学科改編
5	高 知 東					全 国 際	国 際 科	1	新設	
6	高知追手前					全 普 通	普通科 (人文・語学コース、自然科学コース)	2	新設	
	高 知 南					全 国 際	国際教養科	1	新設	
	中 村					全 外 国 語	英 語 科	1	新設	
	高知農業	全	農 業	農業経営科	1	全	農 業	生産経済科	1	学科改編
	高知園芸	全	農 業	造 園 科	1	全	農 業	環境デザイン科	1	学科改編
	幡多農業	全	農 業	林 業 科	1	全	農 業	森林科学科	1	学科改編
	伊野商業	全	商 業	商 業 科	5	全	商 業	流通ビジネス科	2	学科改編
		全	商 業	商 業 科	5	全	商 業	国際観光科	1	学科改編
		全	商 業	商 業 科	5	全	商 業	情報デザイン科	1	学科改編
全		商 業	商 業 科	5	全	商 業	ビジネス会計科	1	学科改編	
宿 毛	全	商 業	商 業 科	2	全	商 業	情報ビジネス科	2	学科改編	

年度	学校名	改 編 前				改 編 後				備 考	
		課程	大学科	小学科	学級数	課程	大学科	小学科	学級数		
7	高知東工業	全	工業	電子科	2	全	工業	電子科	1	現行	
						全	工業	理工学科	1	学科改編	
8	岡 豊	全	普通	普通科	11	全	普通	普通科	11	現行	
						全	普通	普通科(体育コース)	1	新設	
	高知追手前	全	普通	普通科	4					全学級をコース	
				普通(人・語コース)	3	全	普通	普通(人文・語学コース)	6		
	全	普通	普通(自科コース)	2	全	普通	普通(自然科学コース)	2			
9	室 戸	全	普通	普通科	4	全	総合	総合学科(自然科学、人文科学、芸術、体育、生活福祉、工学、情報)	4	学科改編	
	高知海洋					全	水産	マリン技術科 (北ゲーション・マリスティックコース)	1	新設	
						全	水産	マリン工学科 (エンジニア・情報通信コース)	1	新設	
						全	水産	マリン科学科 (食品開発・アクアテックコース)	1	新設	
	高知東工業	全	工業	機械科	2	全	工業	機械科	1	現行	
	全	工業	機械生産システム科		全	工業	機械生産システム科	1	学科改編		
10	安 芸	全	普通	普通科	4	全	普通	普通科	2	現行	
	宿毛工業	全	工業	機械科	1	全	工業	機械・	機械工学科	1	学科改編
				自動車科	1			生産系	自動車工学科	1	学科改編
				建設科	1			建築・	土木工学科	1	学科改編
				(土木・建築専攻)				環境系	建築工学科	1	学科改編
				情報技術科	1			電気・	電気工学科	1	学科改編
						情報系	情報工学科	1	学科改編		
	高知海洋					全	水産 専攻科	機関専攻科	10人	新設	
							航海専攻科	10人	新設		
							情報通信科	10人	新設		
11	四万十	全	普通	普通科	2	全	普通	普通(自然環境コース)	1	コース新設 校名変更	
12	岡豊	全	普通	普通科	10	全	普通	普通(芸術コース)	1	新設	
	高知追手前	全	普通	人文・語学 自然科学	6 2	全	普通	普通 人文・語学・総合科学・ 自然科学コース)	1	新設	
	高知東	全	普通	普通科	6	全	総合	総合学科(人文社会、自然科学、 国際コミュニケーション、 情報メディア、生活教養系列)	6	学科改編	
		全	国際	国際科	1						
高知小津	全	理数	理数科	1	全	理数	理数科を区内に(普通科7に)	2	定員増		
13	高知南	全	国際	国際教養科	1	全	国際	国際教養科 国際科学科(普通科8に)	1 1	科新設	

年度	学校名	改 編 前			改 編 後			備 考		
		課程	大学科	小学科	学級数	課程	大学科		小学科	学級数
13	嶺北 橿原 四万十	全						・本山、吉野、土佐町中と連携 ・橿原、東津野中と連携 ・大正、北ノ川、大奈路、昭和、十川中と連携	連携型中高 一貫教育校	
14	安芸 高知南 中村	全						・県立安芸中学校、県立安芸高等学校 ・県立高知南中学校、県立高知南高等学校 ・県立中村中学校、県立中村高等学校	中2 中4 中2 併設型中高 一貫教育校	
	安芸 桜ヶ丘	全	工 業	建 設 科 工 業 科 電 気 科	1 1 1	全	工 業 商 業	環 境 建 設 科 環 境 エ ネ ル ギ ー 科 情 報 ビ ジ ネ ス 科	1 1 1	校名変更 学科改編 学科改編 科新設
	高知東	全	厚 生	衛 生 看 護 科	1	全	厚 生	看 護 科 (5 年 間 一 貫 教 育 、 本 科 3 年 + 専 攻 科 2 年)	1	定員30に
	須崎	全	普 通 商 業	普 通 科 商 業 科	4 2	全	総 合	総 合 学 科 (人 文 科 学 、 自 然 科 学 、 国 際 理 解 、 情 報 ビ ジ ネ ス 、 生 活 創 造)	5	学科改編
	須崎工業	全	工 業	機 械 科 造 船 科 電 気 科 化 学 工 業 科	1 1 1 1	全	工 業	機 械 科 造 船 科 電 気 情 報 科	1 1 1	学科改編
15	伊野商業	全	商 業	流 通 ビ ジ ネ ス 科	1	全	商 業	メ デ ィ ア ク リ エ ー ト 科	1	科名変更
	幡多農業	全	農 業	農 産 科 学 科 園 芸 科 学 科 森 林 科 学 科 生 活 科 学 科	1 1 1 1	全	農 業	ア グ リ サ イ エ ン ス 科 園 芸 シ ス テ ム 科 グ リ ー ン 環 境 科 生 活 コ ー デ ィ ネ ー ト 科	1 1 1 1	科名変更
	宿毛	全	普 通 商 業	普 通 科 情 報 ビ ジ ネ ス 科	4 1	全	総 合	総 合 学 科 (人 文 科 学 、 自 然 科 学 、 ス ポ ー ツ 、 福 祉 文 化 、 情 報 ビ ジ ネ ス)	4	学科改編

10 中学校・高等学校卒業者の進学率の推移

中学校卒業者の進学率の推移(通信制課程への進学者を含む) (「学校基本調査」による)



高等学校卒業者の進学率の推移(通信制課程への進学者を含む) (「学校基本調査」による)

