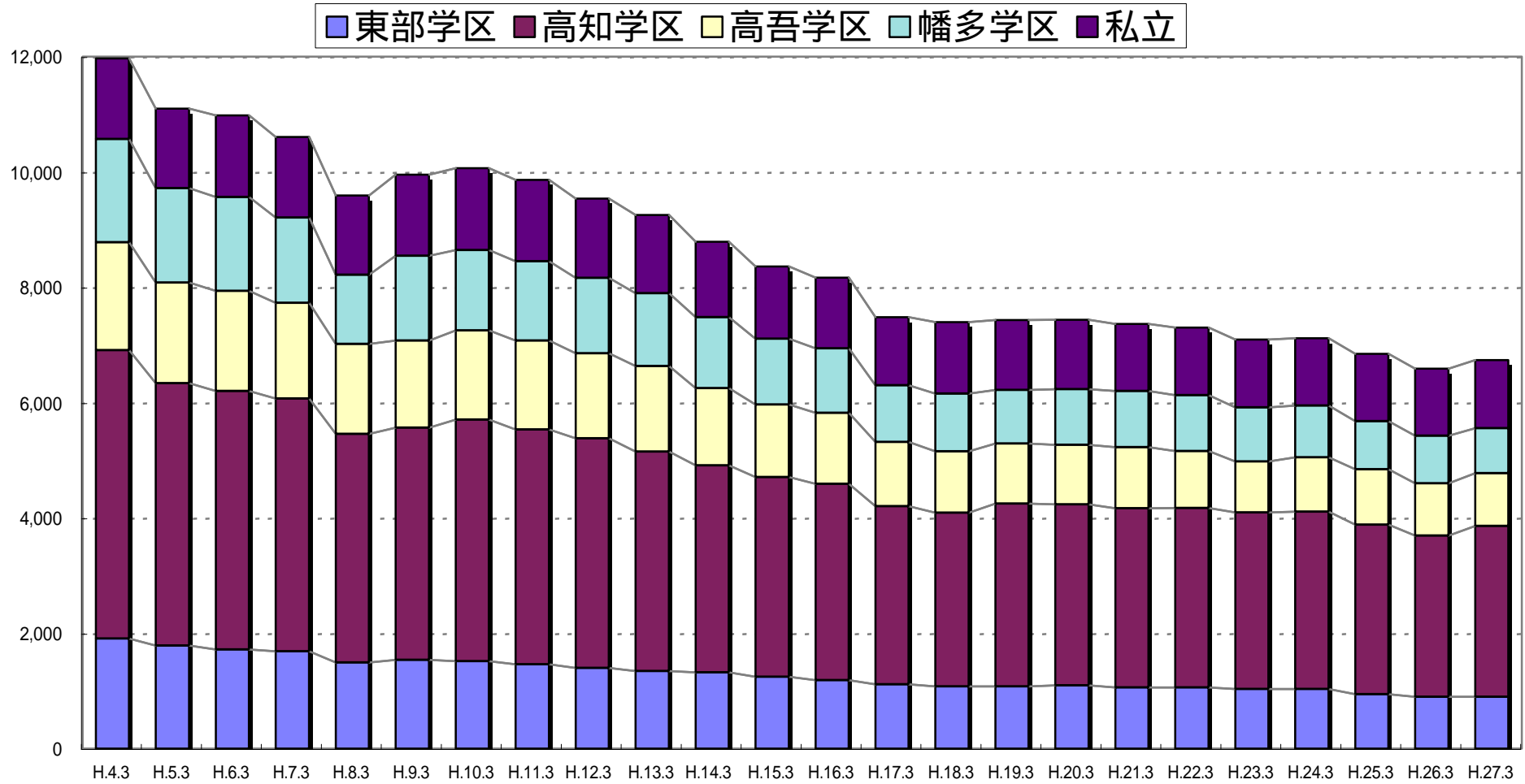


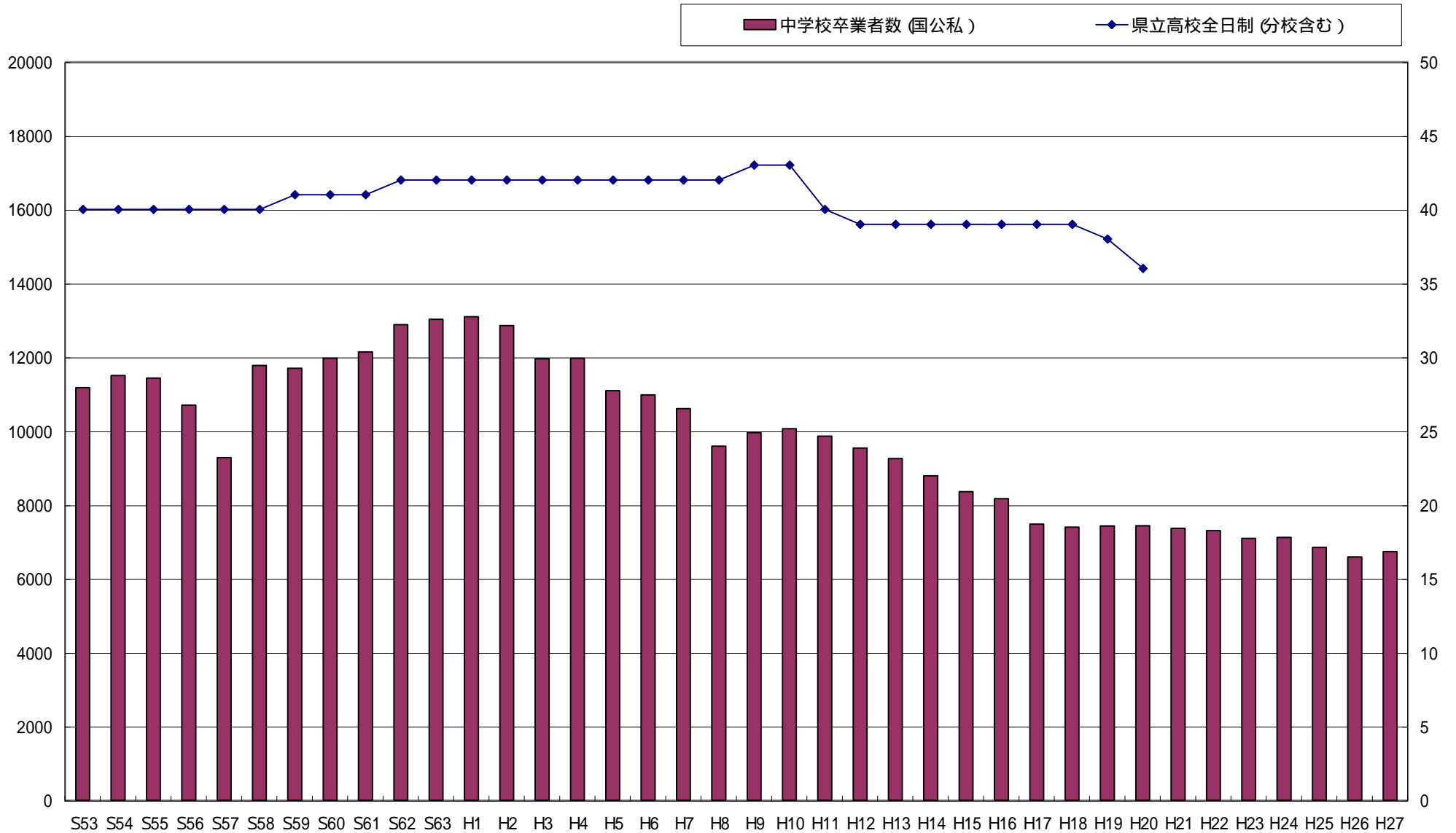
1 学区別中学校卒業生数の推移

H4.3～H27.3 但し、H19.3以降は推定



学区	H.4.3	H.5.3	H.6.3	H.7.3	H.8.3	H.9.3	H.10.3	H.11.3	H.12.3	H.13.3	H.14.3	H.15.3	H.16.3	H.17.3	H.18.3	H.19.3	H.20.3	H.21.3	H.22.3	H.23.3	H.24.3	H.25.3	H.26.3	H.27.3		
東部学区	1,908	1,787	1,719	1,688	1,491	1,539	1,514	1,462	1,397	1,342	1,320	1,243	1,187	1,116	1,080	1,079	1,094	1,061	1,060	1,033	1,031	942	896	896		
高知学区	5,002	4,551	4,483	4,383	3,964	4,025	4,191	4,071	3,982	3,807	3,591	3,467	3,405	3,086	3,011	3,170	3,140	3,104	3,113	3,061	3,076	2,941	2,798	2,963		
高吾学区	1,870	1,743	1,733	1,660	1,560	1,512	1,545	1,541	1,476	1,484	1,338	1,255	1,228	1,117	1,062	1,042	1,033	1,060	987	886	945	960	905	917		
幡多学区	1,789	1,637	1,630	1,478	1,203	1,470	1,394	1,376	1,308	1,264	1,232	1,143	1,121	982	1,003	927	967	974	970	935	895	835	824	781		
私立	1,400	1,378	1,415	1,398	1,372	1,408	1,420	1,411	1,375	1,356	1,307	1,252	1,227	1,180	1,239	1,213	1,202	1,166	1,170	1,178	1,171	1,169	1,166	1,180		
合計	11,969	11,096	10,980	10,607	9,590	9,954	10,064	9,861	9,538	9,253	8,788	8,360	8,168	7,481	7,395	7,431	7,436	7,365	7,300	7,093	7,118	6,847	6,589	6,737		
																H18.3卒業生比		36	41	30	95	302	277	548	806	658
																前年度比		36	5	71	65	207	25	271	258	148

2 中学校卒業生数と県立高等学校(全日制)数の推移



	S53	S54	S55	S56	S57	S58	S59	S60	S61	S62	S63	H1	H2	H3	H4	H5	H6	H7	H8
中学校卒業生数 (国公立)	11176	11504	11433	10699	9277	11776	11700	11970	12144	12882	13029	13097	12855	11960	11969	11096	10980	10607	9590
県立高校全日制 (分校含む)	40	40	40	40	40	40	41	41	41	42	42	42	42	42	42	42	42	42	42

	H9	H10	H11	H12	H13	H14	H15	H16	H17	H18	H19	H20	H21	H22	H23	H24	H25	H26	H27
中学校卒業生数 (国公立)	9954	10064	9861	9538	9253	8788	8360	8168	7481	7395	7431	7436	7365	7300	7093	7118	6847	6589	6737
県立高校全日制 (分校含む)	43	43	40	39	39	39	39	39	39	39	38	36							

3 県立高等学校の学級規模 (平成18年5月1日,第1学年学級数)

1学年学級数		1	2	3	4	5	6	7	8	学校数
全 日 制 高 校	普通科	城山 大栃 禰原 仁淀 (吾北) (西土佐) (大月)	嶺北 高岡 窪川 四万十	佐川 清水	安芸	中村		追手前	岡豊	17(3)
	普通科・その他の 専門学科併設					丸の内	南	小津 西		4
	普通科・産業系 の専門学科併設					山田				1
	専 門 学 科 系				幡多農		高知農			2
	農 業				須崎工 宿毛工	東工		高知工		4
	工 業					伊野商				1
	商 業									1
	水 産		海洋							1
	複数学科			桜ヶ丘 須崎						1
	総合 学 科 系	総合学科				室戸 春野 宿毛				4
	総合学科・専門学科併設						東		1	
学 校 数		7(3)	5	4	7	5	3	4	1	36(3)

(注) 1 学校数の ()内は分校数で内数

2 印の学校は単位制

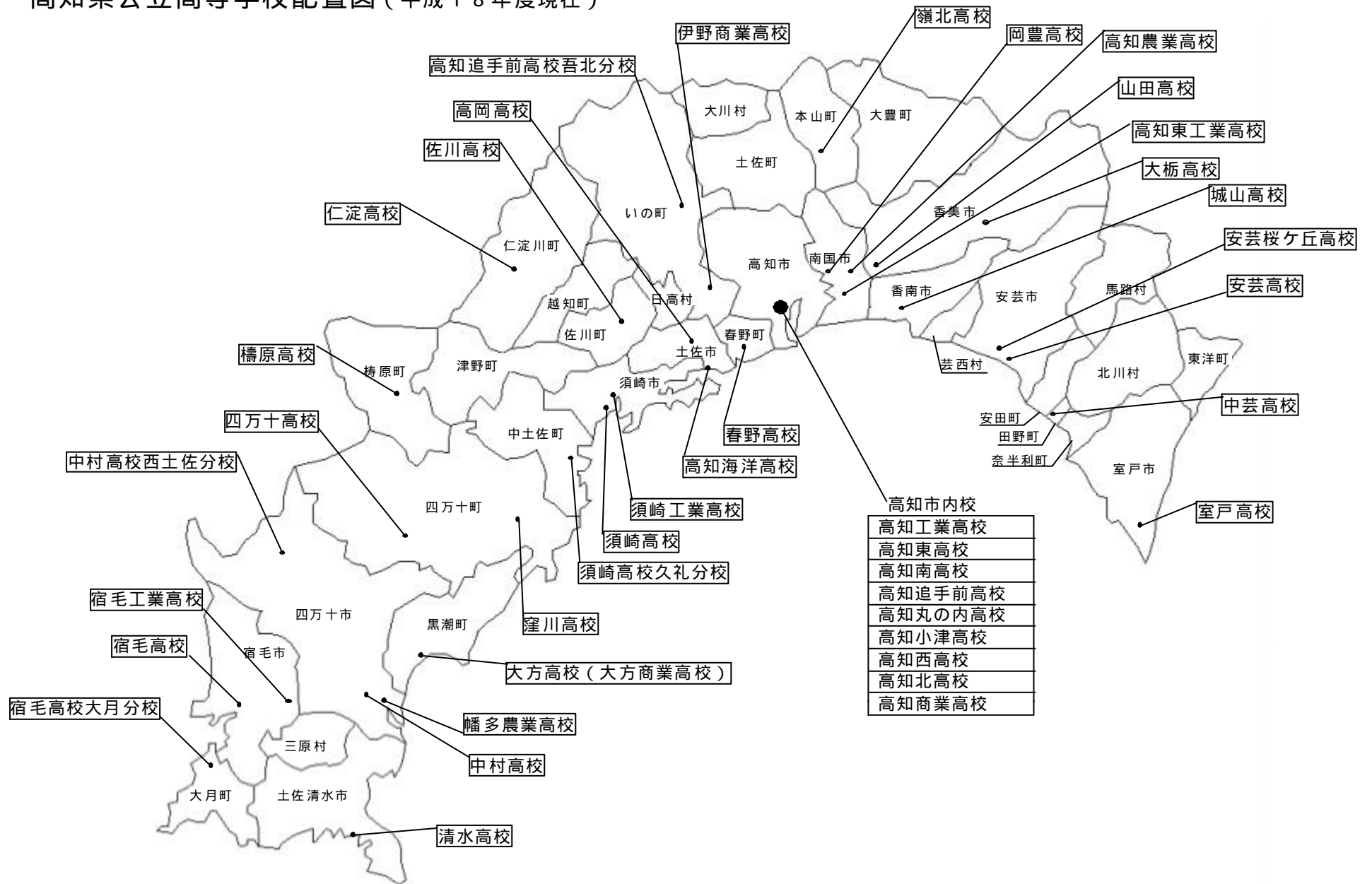
3 普通科には、普通科系のコースを含む

4 その他の専門学科には、国際教養、国際科学、理数、英語、音楽の各科

1学年学級数		1	2	3	4	5	学校数
定 時 制 高 校	普通科	室戸 山田 高岡 須崎 佐川 窪川 宿毛 清水	中芸	大方			10
	普通科・専門学科併設				北		1
	専門学科(工業)	東工			高知工		2
学 校 数		9	1	1	2		13
通 信 制 高 校	普通科	北(1学年募集定員200人) 大方(1学年募集定員100人)					2
学 校 数		2					2

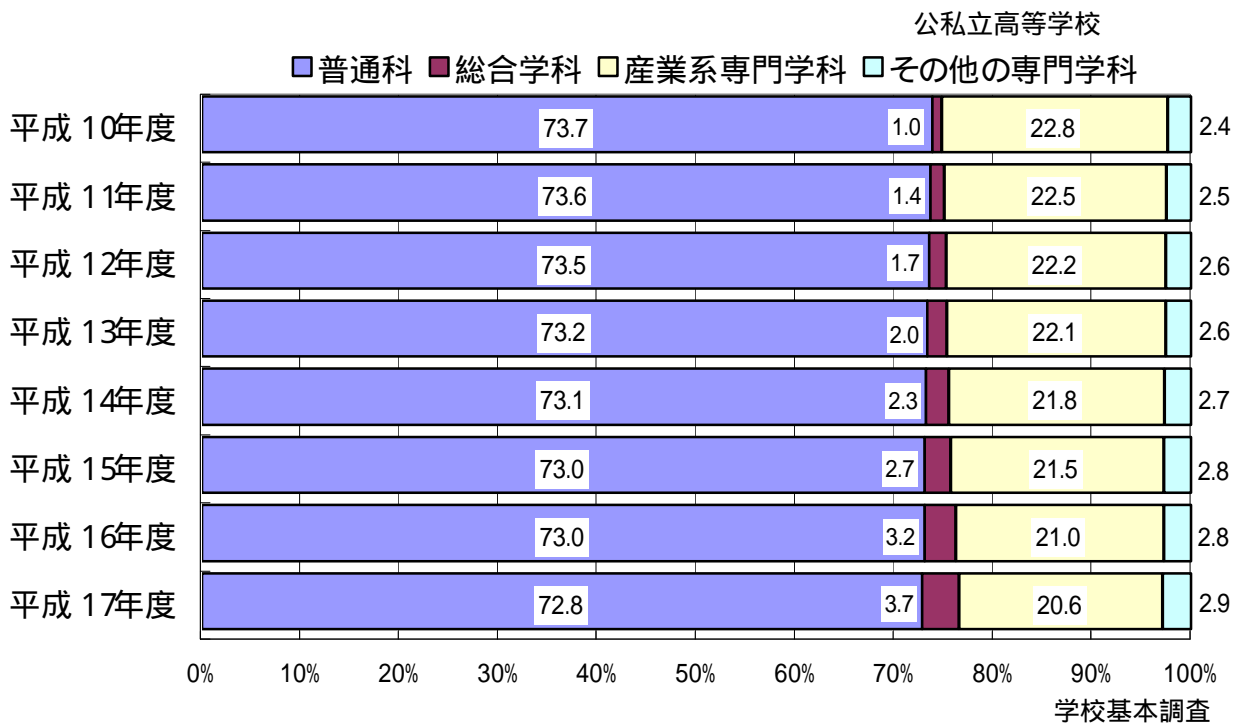
(注) 1 印の学校は、多部制単位制高校

4 高知県公立高等学校配置図（平成18年度現在）

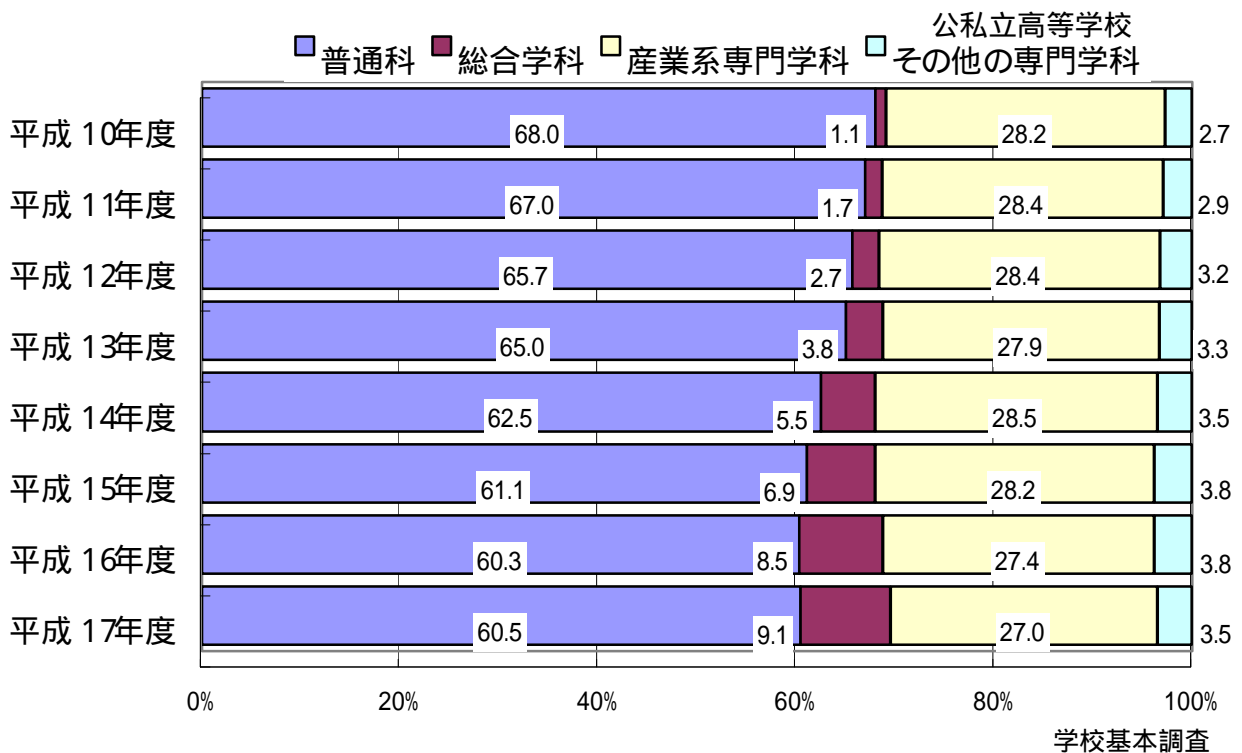


5 全日制高等学校の生徒数にみる普通科と産業系専門学科の割合

普通科と産業系専門学科の割合 (全国)



普通科と産業系専門学科の割合 (高知県)



6 高知県公立高等学校設置学科

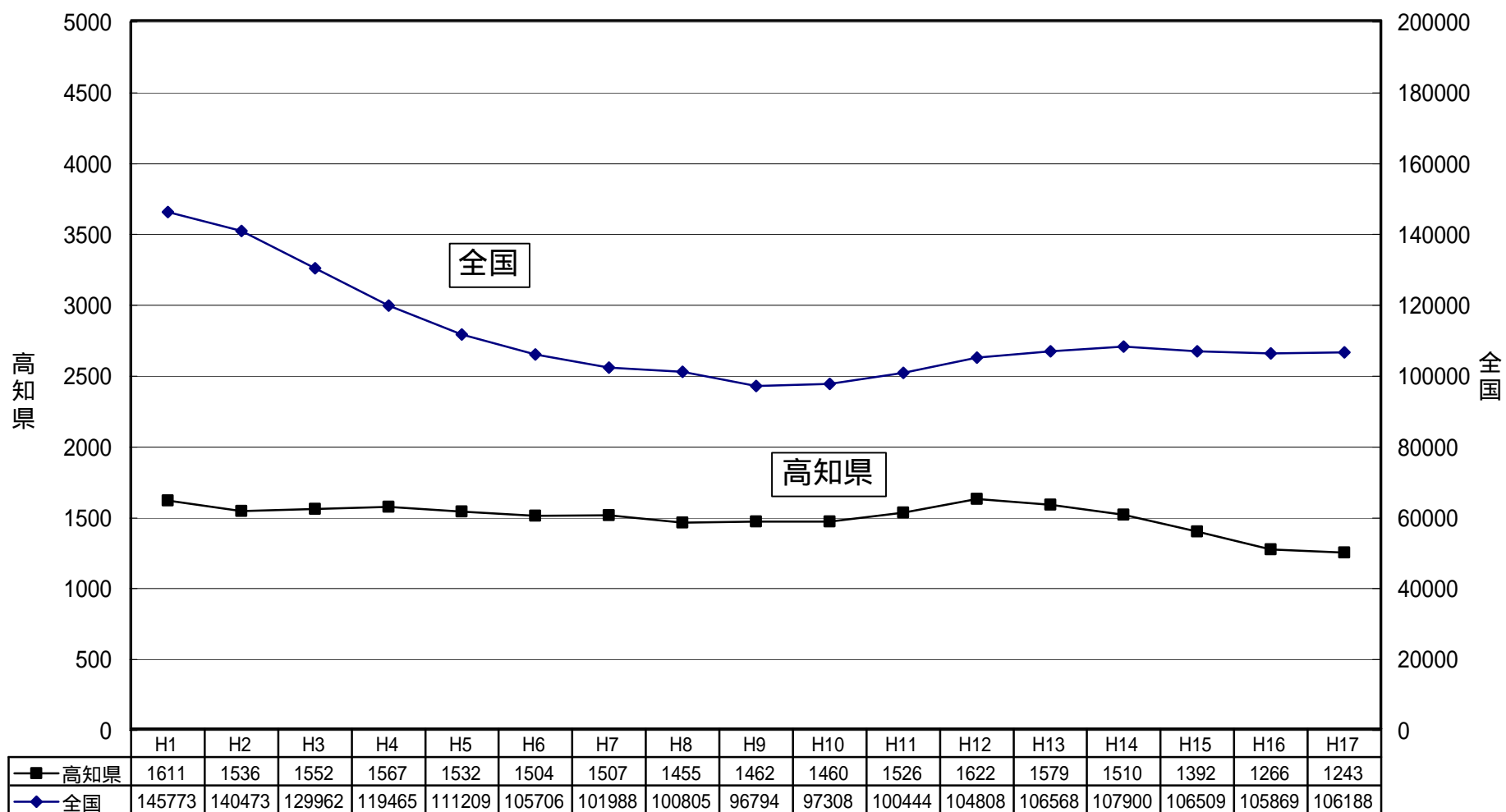
生徒募集停止となっている学校、学科は除く

平成18年度

地区	高校名	全 日 制				定時制・(通信制)		
		普通科	専 門 科		総合学科	多部制 単位制	普通科	産業系 専門学科
			産業系専門学科	その他の 専門学科				
東 部	室戸				人文科学 自然科学 体育・芸術 生活福祉 生産工学 ビジネスIT		普通科	
	中芸					普通科		
	安芸	普通科						
	安芸桜ヶ丘		【工業】 環境建設科 土木専攻 建築専攻 環境エネルギー科 【商業】 情報ビジネス科					
	城山	普通科						
	山田	普通科	【商業】商業科				普通科	
	大柘	普通科						
	嶺北	普通科						
高 知	高知農業		【農業】 農業総合科 畜産総合科 森林総合科 環境土木科 食品ビジネス科 生活総合科					
	高知東工業		【工業】 機械科 機械生産システム科 電子科 電子機械科 理工学科					【工業】 機械科
	岡豊	普通科 普通科(芸術コース) 普通科(体育コース)						
	高知東		【看護】 看護科		人文社会 自然科学 国際コミュニ ケーション 情報メディア 生活教養			
	高知南	普通科		国際教養科 国際科学科				
	高知工業		【工業】 機械科 電気科 情報技術科 工業化学科 土木科 建築科 インテリア科					【工業】 機械科 電気科 土木科 建築科
	高知追手前	普通科(人文コース) 普通科(科学コース)						
	(吾北)	普通科						
	高知丸の内	普通科(単位制)		音楽科				
	高知小津	普通科		理数科				
	高知西	普通科		英語科				
	高知北					普通科 衛生看護 科	(普通科)	
	高知商業		【商業】 総合ビジネス科 情報システム科 国際コミュニケーション科					【商業】 商業

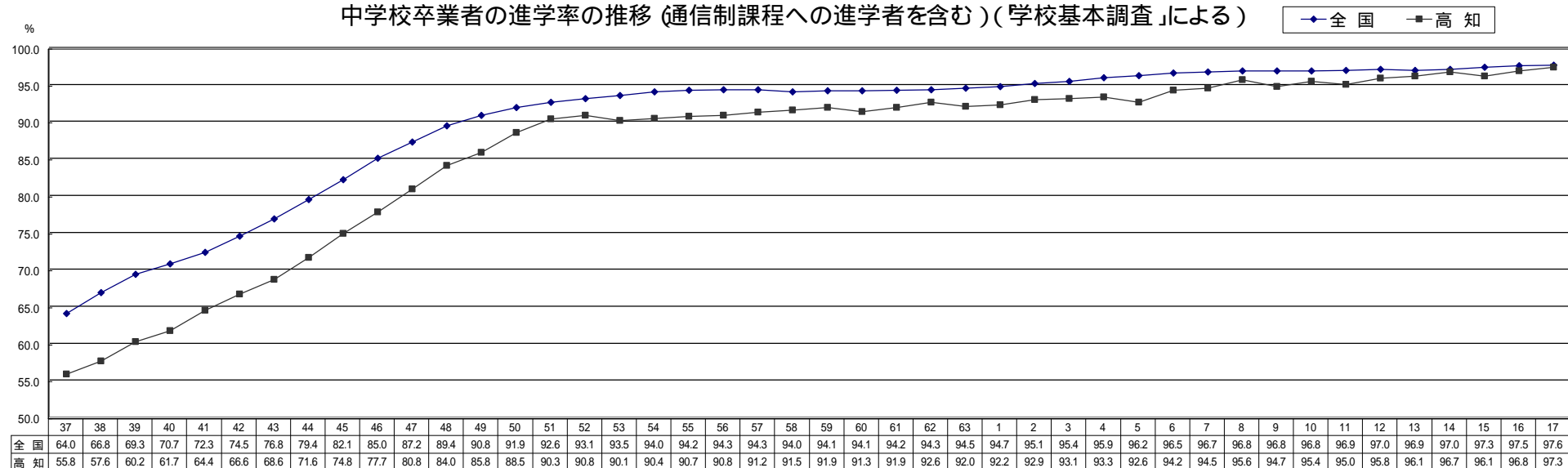
地区	高校名	全 日 制				定時制・(通信制)		
		普通科	専 門 科		総合学科	多部制 単位制	普通科	産業系 専門学科
			産業系専門学科	その他の 専門学科				
高 知	伊野商業		【商業】 デザイン科 国際観光科 情報デザイン科 ビジネス会計科 情報処理科					
	春野				人文教養 芸術・スポーツ 園芸科学 食農科学 造園装飾 生活福祉			
高 吾	高岡	普通科					普通科	
	高知海洋		【水産】海洋学科					
	須崎工業		【工業】 機械科 造船科 電気情報科 工業デザイン科					
	須崎				自然科学 人文科学 国際理解 生活創造 情報ビジネス		普通科	
	佐川	普通科					普通科	
	禰原	普通科						
	窪川	普通科					普通科	
	仁淀	普通科						
幡 多	四万十	普通科 普通科(自然環境コース)						
	大方					普通科	(普通科)	
	幡多農業		【農業】 園芸システム科 アグリサイエンス科 グリーン環境科 生活コーディネート科					
	中村	普通科						
	(西土佐)	普通科						
	宿毛工業		【工業】 機械科 機械専攻 自動車専攻 建設科 土木専攻 建築専攻 電気科 情報技術科					
	宿毛				人文科学 自然科学 福祉文化 情報ビジネス スポーツ		普通科	
	(大月)	普通科						
清水	普通科					普通科		

7 公立高等学校（定時制・本科）の生徒数の推移（学校基本調査より）

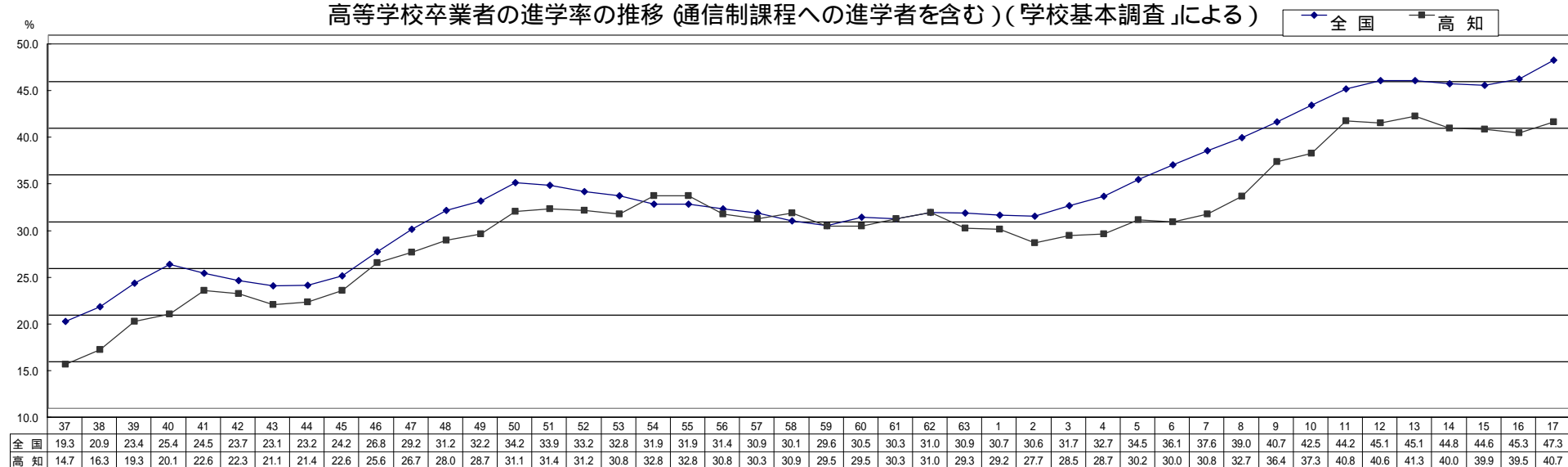


8 中学校・高等学校卒業者の進学率の推移

中学校卒業者の進学率の推移 (通信制課程への進学者を含む) (「学校基本調査」による)



高等学校卒業者の進学率の推移 (通信制課程への進学者を含む) (「学校基本調査」による)



9 県立高等学校 新設・改編等実施状況（昭和59年度以降）

年度	学校名	改 編 前				改 編 後				備 考
		課程	大学科	小学科	学級数	課程	大学科	小学科	学級数	
59	岡 豊					全 普 通	普 通 科		1 2	新設
62	高 知 南					全 普 通	普 通 科		1 2	新設
63	安 芸	全	家 庭	被 服 科	1	全	家 庭	家 政 科	1	学科改編
	高知丸の内	全	家 庭	被 服 科	2	全	家 庭	家 政 科	2	学科改編
	久礼分校	全	家 庭	被 服 科	1	全	家 庭	家 政 科	1	学科改編
	高知園芸	全	農 業	果樹園芸科	1	全	農 業	園芸経済科	1	学科改編
				園芸生活科	1			生活科学科	1	
	幡多農業	全	農 業	農 業 科	2	全	農 業	園芸科学科	1	学科改編
					生 活 科			2	農産科学科	
				宿毛工業						
小筑紫分校					全	工 業	電 子 科	1	科新設	
大方商業					全	商 業	情 報 科	1	科新設	
元	高知農業	全	農 業	生 活 科	1	全	農 業	生活科学科	2	学科改編
	高知東工業	全	工 業	工業計測科	1	全	工 業	電子機械科	1	学科改編
3	高 知 北	定	普 通	普 通 科	2	単	普 通	普通科（昼）	2	新設
								普通科（夜）	1	課程転換
4	安芸工業	全	工 業	建 築 科	1	全	工 業	建設科（土木専攻、建築専攻）	1	学科改編
	宿毛工業	全	工 業	土 木 科	1	全	工 業	建設科（土木専攻、建築専攻）	1	学科改編
	宇佐分校	全	工 業	無線通信科	1	全	工 業	情報通信工学科	1	学科改編
	小筑紫分校	全	工 業	無線通信科	1	全	工 業	情報通信工学科	1	学科改編
5	高 知 東					全	国 際	国 際 科	1	科新設
6	高知追手前					全	普 通	普 通 科 (人文・語学Ⅰ-Ⅱ、自然科学Ⅰ-Ⅱ)	2	コース新設
	高 知 南					全	国 際	国際教養科	1	科新設
	中 村					全	外国語	英 語 科	1	科新設
	高知農業	全	農 業	農業経営科	1	全	農 業	生産経済科	1	学科改編
	高知園芸	全	農 業	造 園 科	1	全	農 業	環境デザイン科	1	学科改編
	幡多農業	全	農 業	林 業 科	1	全	農 業	森林科学科	1	学科改編
	伊野商業	全	商 業	商 業 科	5	全	商 業	流通ビジネス科	2	学科改編
								国際観光科	1	
								情報デザイン科	1	
								ビジネス会計科	1	
宿 毛	全	商 業	商 業 科	2	全	商 業	情報ビジネス科	2	学科改編	
高 知 北	通	農 業	農 業 科	20人					(募集停止)	

年度	学校名	改 編 前			改 編 後			備考		
		課程	大学科	小学科	学級数	課程	大学科		小学科	学級数
7	高知東工業					全 工 業	理工学科	1	科新設	
8	安 芸	全	家庭	家政科	1				(募集停止)	
	城 山	全	体育	体育科	1				(募集停止)	
	岡 豊					全 普 通	普通科(体育コース)	1	コース新設	
	高知追手前	全	普 通	普 通 科	4	全 普 通	普通科(人文・語学コース)	6	全学級を コースに	
				普通科(人・語コース)	3		普通科(自然科学コース)	2		
				普通科(自科コース)	2					
	宇佐分校	定	普 通	普 通 科	1				(募集停止)	
高知農業	定	農 業	農 業 科	1				(募集停止)		
高知工業	定	工 業	工業化学科	1				(募集停止)		
9	室 戸	全	普 通	普 通 科	4	全 総 合	総合学科 (自然科学、人文科学、芸術、 体育、生活福祉、工学、情報)	5	学科改編	
	甲浦分校	全	普 通	普 通 科	1				(募集停止)	
	高知東工業					全 工 業	機械生産システム科	1	科新設	
	高知海洋					全	水 産	マリン技術科 (ビゲーション・マリンデザインコース)	1	新設
								マリン工学科 (エンジニア・情報通信コース)	1	
								マリン科学科 (食品開発・アクアチヤコース)	1	
	室戸岬水産	全	水 産	海洋漁業科	1					(募集停止)
水産製造科				1						
宇佐分校	全	工 業	情報通信工学科	1					(募集停止)	
	全	水 産	漁 業 科	1						
清 水	全	水 産	漁 業 科	1					(募集停止)	
10	安 芸					全 文 理	文 理 科	2	科新設	
	宿毛工業	全	工 業	機械科	1	全 工 業	機械・	機械工学科	1	学科改編
				自動車科	1		生産系	自動車工学科	1	
				建設科	1		建設・	土木工学科	1	
				(土木・建築専攻)			環境系	建築工学科	1	
				情報技術科	1		電気・	電気工学科	1	
	情報系	情報工学科	1							
小筑紫分校	全	工 業	情報通信科	1					(募集停止)	
			電子科	1						
高知海洋					全	水 産 専攻科	機関専攻科	10人	新設	
							航海専攻科	10人		
							情報通信科	10人		

年度	学校名	改 編 前			改 編 後			備 考		
		課程	大学科	小 学 科	学級数	課程	大学科		小 学 科	学級数
11	四万十 (大正)					全 普 通	普通科(自然環境コース)	1	コース新設 校名変更	
12	岡 豊					全 普 通	普通科(芸術コース)	1	コース新設	
	高知東	全	普通	普通科	6	全	総合	総合学科(人文社会、自然科学、国際コミュニケーション、情報メディア、生活教養)	6	学科改編
		全	国際	国際科	1					
	高知追手前					全 普 通	普通科(総合科学コース)	1	コース新設	
13	高知南					全 国 際	国際科学科	1	科新設	
	嶺北 嶺南 四万十					・本山、吉野、土佐町中と連携 ・橋原、東津野中と連携 ・大正、北ノ川、大奈路、昭和、十川中と連携			連携型中高 一貫教育校	
14	安芸 高知 中村					・県立安芸中学校、県立安芸高等学校 ・県立高知南中学校、県立高知南高等学校 ・県立中村中学校、県立中村高等学校			中2 中4 中2	併設型中高 一貫教育校
	安 芸	全	商業	商業科	2					(募集停止)
	安芸桜ヶ丘 (安芸工業)	全	工業	建設科	1	全	工業	環境建設科 (土木専攻、建築専攻)	1	校名変更 学科改編
				工業科学科	1			環境エネルギー科	1	
				電気科	1					
						商業	情報ビジネス科	1	科新設	
	高知東	全	厚生	衛生看護科	1	全	厚生	看護科(5年間一貫教育、 本科3年+専攻科2年)	1	定員30人に
	須 崎	全	普通	普通科	4	全	総合	総合学科 (人文科学、自然科学、国際理 解、情報ビジネス、生活創造)	5	学科改編
商業			商業科	2						
須崎工業	全	工業	電気科	1	全	工業	電気情報科	1	学科改編	
			化学工業科	1					(募集停止)	
15	伊野商業	全	商業	流通ビジネス科	1	全	商業	メディアクリエート科	1	学科改編
	幡多農業	全	農業	農産科学科	1	全	農業	アグリサイエンス科	1	学科改編
				園芸科学科	1			園芸システム科	1	
				森林科学科	1			グリーン環境科	1	
				生活科学科	1			生活コーディネート科	1	
宿 毛	全	普通	普通科	4	全	総合	総合学科 (人文科学、自然科学、スポー ツ、福祉文化、情報ビジネス)	4	学科改編	
		商業	情報ビジネス科	1						
17	安 芸	全	文理	文理科	2					(募集停止)
	高知農業	全	農業	生産経済科	1	全	農業	農業総合科	1	学科改編
				園芸科	1			畜産総合科	1	
				畜産科	1			森林総合科	1	
				林業科	1			環境土木科	1	
				農業土木科	1			食品ビジネス科	1	
				食品化学科	1			生活総合科	1	
				生活科学科	1					

年度	学校名	改 編 前			改 編 後			備 考		
		課程	大学科	小 学 科 学級数	課程	大学科	小 学 科 学級数			
17	高知追手前	全	普通	普通科 (人文・語学コース) (総合科学コース) (自然科学コース)	4 1 2	全	普通	普通科 (人文コース) (科学コース)	4 3	コース改編
	高知丸の内		普通	普通科	3	全	普通	普通科(単位制)	4	単位制、男女共学に
			家庭	家政科	1					(募集停止)
			音楽	音楽科	1	全	音楽	音楽科(学年制)	1	男女共学に
	大方 (大方商業)	全	商業	商業科	1	単	普通	普通科(昼)	2	校名変更 学科改編 課程転換
				情報科	1			普通科(夜)	1	
						通	普通	普通科	100人	新設
	中 村	全	外国語	英語科	1					(募集停止)
		通	普通	普通科	100人					
	宿毛工業	全	工業	機械・生産系 (機械工学科、自動車工学科)	2	全	工業	機械科 (機械専攻、自動車専攻)	1	学科改編
建設・環境系 (土木工学科、建築工学科)				2	建設科 (土木専攻、建築専攻)			1		
電気・情報系 (電気工学科、情報工学科)				2	電気科			1		
					情報技術科			1		
18	中 芸	全	普通	普通科	2	単	普通	普通科(昼)	2	課程転換
		定	普通	普通科	1			普通科(夜)	1	
	安 芸	定	普通	普通科	1					(募集停止)
	春 野 (高知園芸)	全	農業	施設園芸科	1	全	総合	総合学科 (人文教養、生活福祉、 芸術スポーツ、園芸科学、 食農科学、造園装飾)	4	校名変更 学科改編
				園芸経済科	1					
				環境デザイン科	1					
				生活科学科	1					
	高知海洋	全	水産	リソ技術科	1	全	水産	海洋学科	2	学科改編
				リソ工学科	1					
				リソ科学科	1					
須崎工業					全	工業	ユニバーサルデザイン科	1	新設	
久礼分校	全	家庭	家政科	1					(募集停止)	
19	室戸、山田 高知東工業 高知工業 高岡、須崎 佐川、窪川 宿毛、清水	定	(省略)	(省略)		定	(省略)	(省略)		学年制を単位制に改編