



【住所】 宿毛市希望ヶ丘1番地

【ホームページURL】 <https://www.city.sukumo.kochi.jp>

【自治体概要】 R8.4.1現在

人口	17,876人	保健師配属部署
職員数	312	健康推進課 長寿政策課 福祉事務所
保健師数	10	



【仕事の概要】

宿毛市では、「自分の健康は自分で守る」というセルフマネジメント意識の向上を図りながら、住民の健康と暮らしに寄り添う保健活動を行っています。保健師は3つの部署に分散配置され、妊娠期から子育て期、成人期、高齢期と切れ目ない保健活動による支援が行なえるよう、日々の連絡はもちろん、年数回、保健師全体での情報共有や学習会を実施しています。

【保健師の一日】 ~沖の島訪問の日~

7時00分 <<定期船出航>>

船内で訪問計画を復習しながら、横になって、体力温存

8時20分 <<沖の島到着>>

診療所に寄って、住民の情報を共有。
訪問開始。きれいな景色に癒されながら石段を登ったり降りたり～。
道で会ったらその場で健康相談。

12時00分 <<昼食>>

13時00分 <<訪問再開>>

定期船出航ギリギリまで、訪問したり、記録をしたり…

15時30分 <<定期船出航>>

一日の活動をふり振り返りながら帰ります。

16時55分 <<定期船到着>>



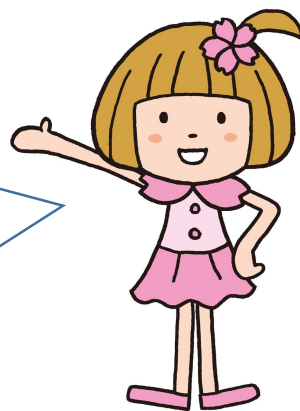
保健師の教育体制

県が実施する人材育成研修に参加しており、同期と横のつながりを持ちながら学べる環境です。また、プリセプター制度を導入し、県のガイドラインに基づく目標設定シートに沿って面談を行い、共に育ち合えるようサポートを行っています。

【先輩保健師からのメッセージ】

宿毛市は、映画「孤島の太陽」のモデルにもなった、保健師荒木初子さんの出身地である県内唯一の有人離島沖の島もあります。住民一人ひとりに寄り添い、「人を見る・生活を見る・地域をみる」といった、『濃い保健活動』ができるところです。

皆さんと一緒に働けることを心待ちにしています。



宿毛市のはなちゃん

宿毛の魅力

新鮮な魚、いちご、小夏や文旦・直七等美味しいものがたくさんあります。ぜひ確かめに来てください



【問合せ先】

担当部署	宿毛市健康推進課
電話番号	0880-62-1235
メールアドレス	hoken@city.sukumo.lg.jp