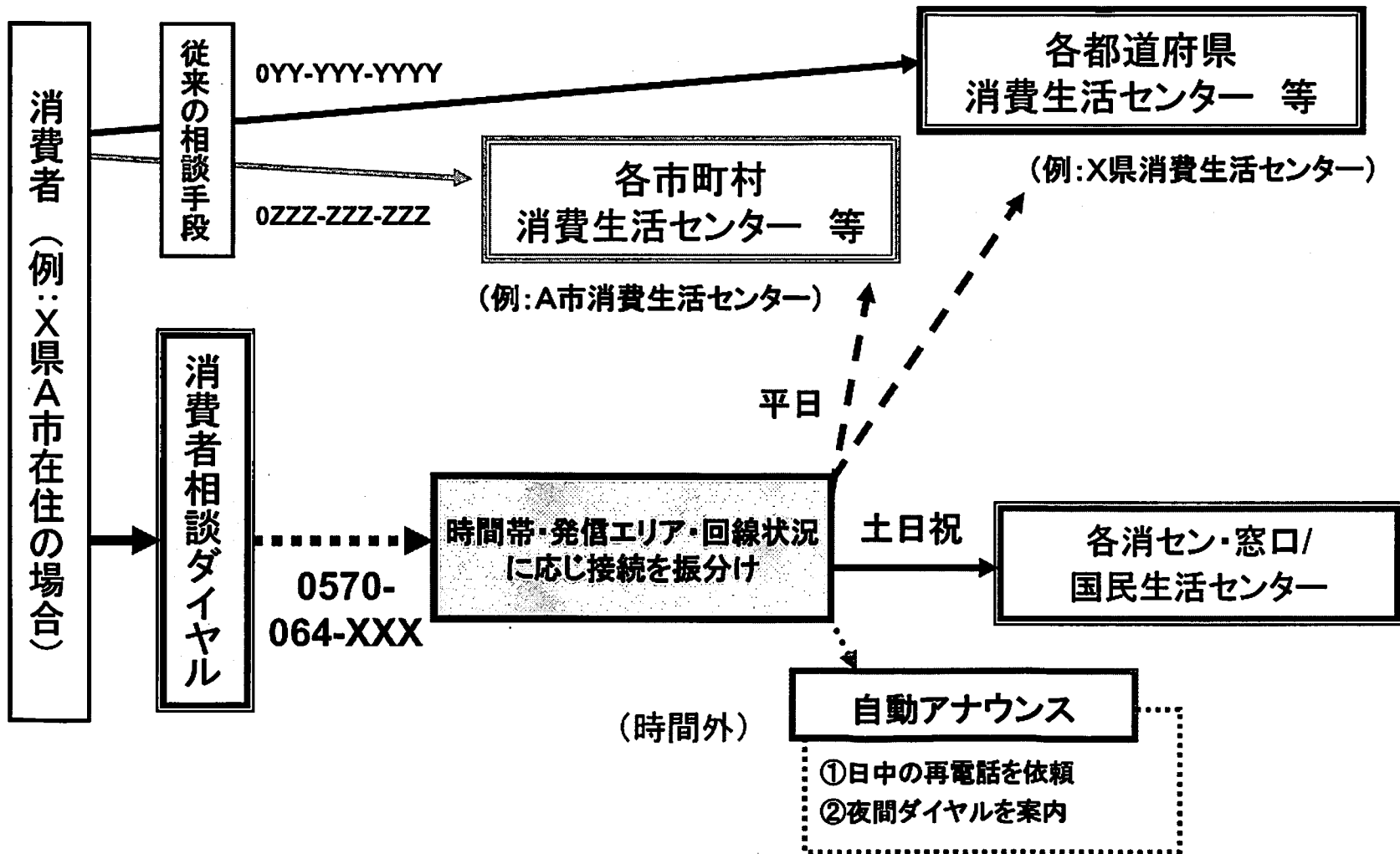
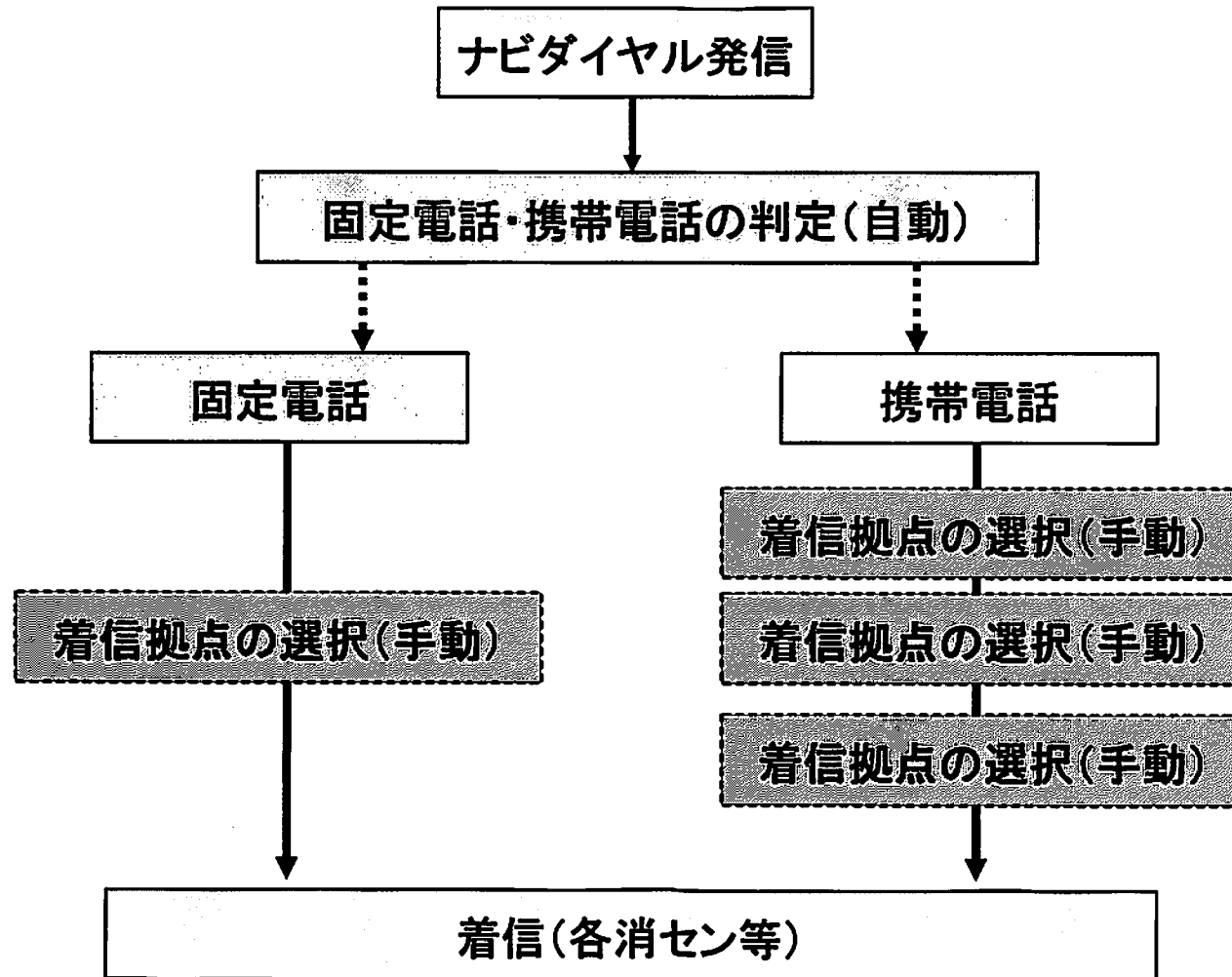


消費者相談ダイヤル(仮称)の基本構成イメージ

消費者相談ダイヤルは、全国消費生活センターの番号をネットワーク化する。
消費者は、全国共通ダイヤルへかけることで最寄の消費生活センターに相談することが可能となる。
(※ 従来どおり、各センターへ直接電話することも可能。また、2度目以降は直接電話をかけることを推奨。)



(参考)ナビダイヤルのコールフロー



※携帯電話は、固定電話より、選択肢と選択回数が多くなる。