

社会資本総合整備計画

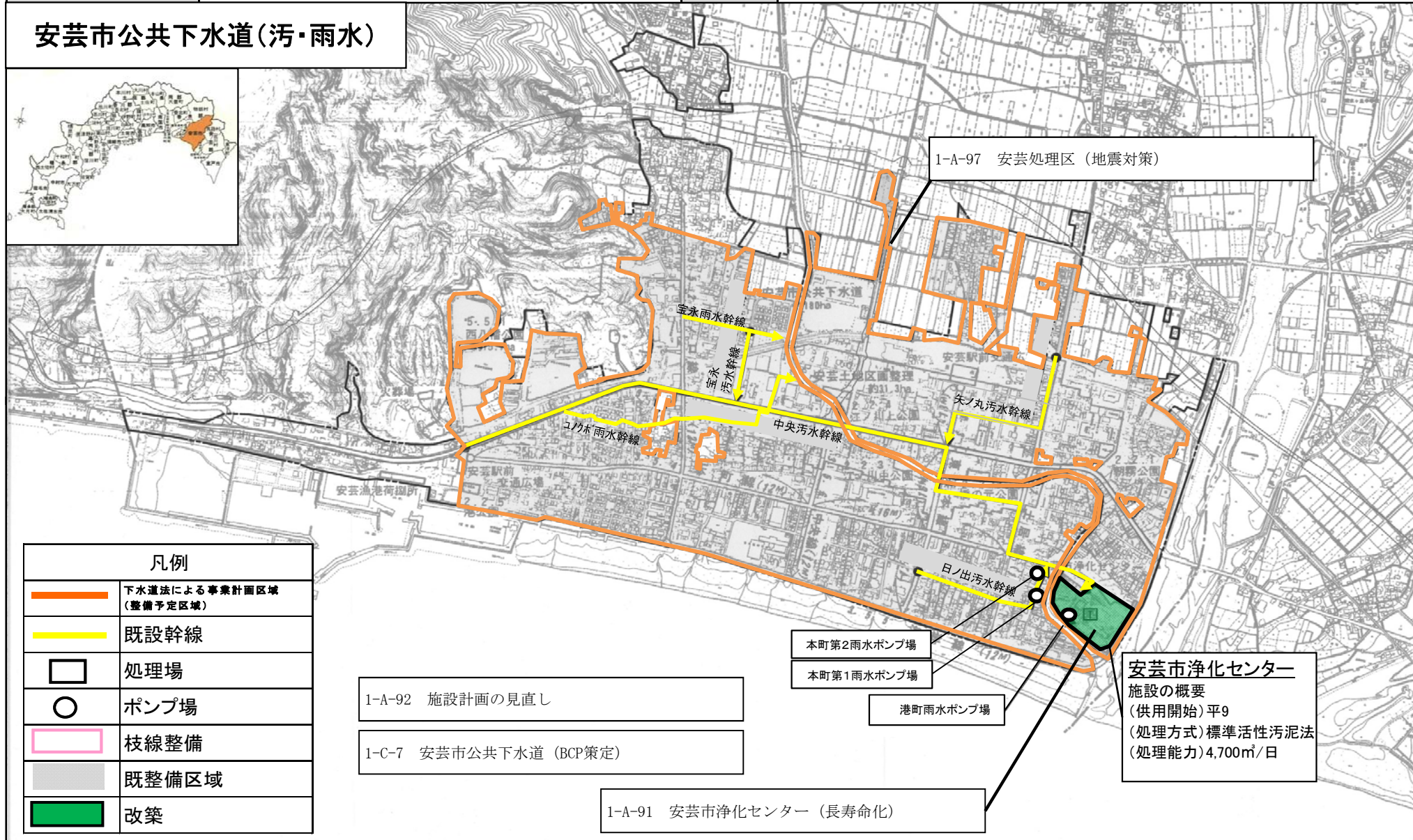
計画の名称	南海地震に備えた下水道の地震・津波対策事業（防災・安全）						事後評価実施時期	令和元年7月		
計画の期間	平成25年度	～	平成29年度（5年間）	交付対象	高知県、高知市、安芸市、南国市、須崎市、宿毛市、四万十市、香南市、香美市、東洋町、芸西村、いの町、中土佐町、越知町、梶原町、四万十町					
1) 計画の目標	今後30年以内に60%程度の確率で発生が予測されている南海地震に備えることを目的として、地震時に下水道が最低限の機能を確保するための施設の耐震化等の地震対策を実施し、地震後の県民生活や公衆衛生への影響を最小限にとどめる。									
2) 計画の成果目標（定量的指標）①	下水道による都市浸水対策の達成率を44.3%(H25当初)から48.1%(H29末)に促進する。									
2) 計画の成果目標（定量的指標）②	下水道施設の防災対策化率（地震・津波）を18.9%(H25当初)から19.1%(H29末)に促進する。									
3) 定量的指標の定義及び算定式 ①	定義	都市浸水対策を実施すべき区域の面積のうち、概ね25年に1回程度発生する規模の降雨に対して安全であるよう下水道整備が完了している区域の面積の割合。下水道による都市浸水対策達成率(%)								
3) 定量的指標の定義及び算定式 ②	算定式	$\frac{\text{下水道施設の防災対策化率(地震・津波)}}{\text{(概ね25年に1回程度発生する規模の降雨に対して安全である区域の面積(ha))}} \times \text{(都市浸水対策を実施すべき区域の面積(ha))}$								
4) 定量的指標及び評価 ①	H25当初現況値	H29目標値	H29実績値	総合評価						
4) 定量的指標及び評価 ②	H25当初現況値	H29目標値	H29実績値	総合評価						
5) 全体事業費	合計(A+B+C)	18,894百万円	A	18,863百万円	B	0百万円	C	31百万円	効果促進事業費の割合 C/(A+B+C)	0.2%

6) 事業の進捗状況

番号	事業種別	地域種別	交付対象	直接間接	事業者	省路工種	要素となる事業名	事業内容	市町村名	事業実施期間(年度)					全体事業費(百万円)	備考
										H25	H26	H27	H28	H29		
1-A-1	下水道	一般	高知市	直接	-	公共下水道	東部排水区 徳谷第二雨水ポンプ場(浸水対策)	雨天時最大揚水量 4.5m ³ /sec 土木・建築・機械	高知市						800	
1-A-2	下水道	一般	高知市	直接	-	公共下水道	南部排水区 朝倉13号雨水幹線(浸水対策)	雨水管2300×1400mm他 L=0.2km	高知市						37	
1-A-3	下水道	一般	高知市	直接	-	公共下水道	施設計画の見直し	施設計画の見直し	高知市						100	
1-A-4	下水道	一般	高知市	直接	-	公共下水道	改築 北部排水区 泰ポンプ場(長寿命化)	ポンプ施設(機械・電気設備)	高知市						36	長寿命化計画
1-A-5	下水道	一般	高知市	直接	-	公共下水道	改築 中部排水区 海老ノ丸ポンプ場(長寿命化)	ポンプ施設(機械・電気設備)	高知市						165	長寿命化計画
1-A-6	下水道	一般	高知市	直接	-	公共下水道	改築 南部排水区 潮江南ポンプ場(長寿命化)	ポンプ施設(機械・電気設備)	高知市						96	長寿命化計画
1-A-7	下水道	一般	高知市	直接	-	公共下水道	改築 東部排水区 五台山ポンプ場(長寿命化)	ポンプ施設(機械・電気設備)	高知市						27	長寿命化計画
1-A-8	下水道	一般	高知市	直接	-	公共下水道	改築 東部排水区 一宮ポンプ場(長寿命化)	ポンプ施設(機械・電気設備)	高知市						12	長寿命化計画
1-A-9	下水道	一般	高知市	直接	-	公共下水道	改築 長浜排水区 塩倉ポンプ場(長寿命化)	ポンプ施設(機械・電気設備)	高知市						51	長寿命化計画
1-A-12	下水道	一般	高知市	直接	-	公共下水道	改築 南部排水区 小石木ポンプ場(長寿命化)	ポンプ施設(機械・電気設備)	高知市						176	長寿命化計画
1-A-13	下水道	一般	高知市	直接	-	公共下水道	改築 南部排水区 神田ポンプ場(長寿命化)	ポンプ施設(機械・電気設備)	高知市						106	長寿命化計画
1-A-14	下水道	一般	高知市	直接	-	公共下水道	改築 東部排水区 高須ポンプ場(長寿命化)	ポンプ施設(機械・電気設備)	高知市						10	長寿命化計画
1-A-15	下水道	一般	高知市	直接	-	公共下水道	改築 長浜排水区 南地ポンプ場(長寿命化)	ポンプ施設(機械・電気設備)	高知市						4	長寿命化計画
1-A-16	下水道	一般	高知市	直接	-	都市下水道	改築 米田古川都市下水道 米田古川ポンプ場(長寿命化)	ポンプ施設(機械・電気設備)	高知市						10	長寿命化計画
1-A-21	下水道	一般	高知市	直接	-	公共下水道	改築 瀬戸処理区 瀬戸下水処理場(地震対策)	ポンプ施設(機械・電気設備)	高知市						9	長寿命化計画
1-A-83	下水道	一般	高知市	直接	-	公共下水道	新設 中部排水区 下知ポンプ場(浸水対策)	ポンプ施設(土木・建築・機械・電気設備)	高知市						400	
1-A-84	下水道	一般	高知市	直接	-	都市下水道	改築 長浜排水区 長浜ポンプ場(長寿命化)	ポンプ施設(機械・電気設備)	高知市						163	長寿命化計画
1-A-25	下水道	一般	高知市	直接	-	公共下水道	新設 中部排水区 江ノ口雨水貯留管等(浸水対策)	雨水貯留管 φ3,500mm L=2.7km	高知市						3,820	
1-A-27	下水道	一般	高知市	直接	-	公共下水道	改築 下知排水区(その1) 下知下水処理場(長寿命化)	ポンプ施設・処理施設(機械・電気設備)	高知市						202	長寿命化計画
1-A-28	下水道	一般	高知市	直接	-	公共下水道	改築 下知排水区(その2) 下知下水処理場(長寿命化)	ポンプ施設・処理施設(機械・電気設備)	高知市						434	長寿命化計画
1-A-29	下水道	一般	高知市	直接	-	公共下水道	改築 瀬戸処理区 瀬戸下水処理場(長寿命化)	ポンプ施設・処理施設(機械・電気設備)	高知市						39	長寿命化計画
1-A-30	下水道	一般	高知市	直接	-	公共下水道	改築 下知排水区(その1) 第一、第二、北側分区分区(総合地震対策)	合流管φ2800mm他 L=1.2km 他	高知市						141	総合地震対策
1-A-33	下水道	一般	高知市	直接	-	公共下水道	改築 下知排水区(その1) 下知下水処理場(総合地震対策)	ポンプ施設・処理施設(機械・電気・建築設備)	高知市						77	総合地震対策
1-A-34	下水道	一般	高知市	直接	-	公共下水道	改築 下知排水区(その2) 下知下水処理場(総合地震対策)	ポンプ施設・処理施設(機械・電気・建築設備)	高知市						5	総合地震対策
1-A-35	下水道	一般	高知市	直接	-	公共下水道	改築 瀬戸処理区 瀬戸下水処理場(総合地震対策)	ポンプ施設・処理施設(機械・電気・建築設備)	高知市						25	総合地震対策
1-A-36	下水道	一般	高知市	直接	-	公共下水道	改築 中部排水区 海老ノ丸ポンプ場(総合地震対策)	ポンプ施設(機械・電気・建築設備)	高知市						46	総合地震対策
1-A-50	下水道	一般	安芸市	直接	-	公共下水道	改築 安芸市浄化センター(長寿命化)	委託費(長寿命化調査・計画策定)	安芸市						13	
1-A-91	下水道	一般	安芸市	直接	-	公共下水道	改築 安芸市浄化センター(長寿命化)	処理施設(建築、機械、電気設備)	安芸市						362	長寿命化計画
1-A-92	下水道	一般	安芸市	直接	-	公共下水道	改築 施設計画の見直し	施設計画の見直し	安芸市						5	
1-A-97	下水道	一般	安芸市	直接	-	公共下水道	改築 安芸処理区(地震対策)	マンホール浮上対策	安芸市						2	総合地震対策
1-A-51	下水道	一般	南国市	直接	-	公共下水道	新設 新川排水区新川雨水幹線管渠等(浸水対策)	雨水管 W=4.0m, L=1.1km, φ=2.1m, L=1.0m L=1.0km	南国市						1,821	
1-A-52	下水道	一般	南国市	直接	-	公共下水道	全種 施設計画の見直し	施設計画の見直し	南国市						49	
1-A-85	下水道	一般	南国市	直接	-	公共下水道	新設 明見排水区雨水排水路等(浸水対策)	雨水排水路 W=2.50m H=1.50m L=1.2km	南国市						1,339	
1-A-115	下水道	一般	南国市	直接	-	公共下水道	改築 十市処理区 十市浄化センター(長寿命化)(耐震工事)	ポンプ施設・処理施設	南国市						540	
1-A-53	下水道	一般	須崎市	直接	-	公共下水道	改築 大間排水区大間ポンプ場(地震対策)	耐震診断及び耐震対策	須崎市						10	総合地震対策
1-A-54	下水道	一般	須崎市	直接	-	公共下水道	改築 須崎排水区須崎ポンプ場(地震対策)	耐震診断及び耐震対策	須崎市						30	総合地震対策
1-A-55	下水道	一般	須崎市	直接	-	公共下水道	改築 須崎処理区須崎排水区終末処理場(地震対策)	耐震診断及び耐震対策、減災対策	須崎市						20	総合地震対策
1-A-56	下水道	一般	須崎市	直接	-	公共下水道	改築 須崎西部排水区須崎西部ポンプ場(地震対策)	耐震診断及び耐震対策	須崎市						10	総合地震対策
1-A-57	下水道	一般	須崎市	直接	-	公共下水道	改築 大間排水区大間ポンプ場(長寿命化)	委託費(長寿命化計画策定)、対策実施	須崎市						500	長寿命化計画
1-A-58	下水道	一般	須崎市	直接	-	公共下水道	全種 施設計画の見直し	施設計画の見直し	須崎市						100	
1-A-59	下水道	一般	須崎市	直接	-	公共下水道	改築 青木排水区内排水路(浸水対策)	雨水排水路 U400	須崎市						25	
1-A-60	下水道	一般	須崎市	直接	-	公共下水道	新設 須崎排水区内排水路(浸水対策)	雨水排水路 U400*400, U500*500	須崎市						25	
1-A-61	下水道	一般	須崎市	直接	-	公共下水道	改築 下水道施設の調査・計画・設計	地盤・耐震対策に関する現状地盤調査、建設のシミュレーション、地震・津波対策計画等	須崎市						3	
1-A-86	下水道	一般	須崎市	直接	-	公共下水道	改築 須崎処理区須崎排水区終末処理場(長寿命化)	機械・電気設備	須崎市						300	長寿命化計画
1-A-87	下水道	一般	須崎市	直接	-	公共下水道	改築 須崎排水区須崎ポンプ場(長寿命化)	機械・電気設備	須崎市						500	長寿命化計画
1-A-102	下水道	一般	須崎市	直接	-	公共下水道	新設 大間排水区大間ポンプ場(浸水対策)	機械設備	須崎市						5	
1-A-103	下水道	一般	須崎市	直接	-	公共下水道	新設 須崎排水区須崎ポンプ場(浸水対策)	雨天時最大揚水量 273m ³ /分 機械	須崎市						300	
1-A-106	下水道	一般	須崎市	直接	-	公共下水道	改築 須崎西部排水区須崎西部ポンプ場(長寿命化)	機械・電気設備	須崎市						20	長寿命化計画
1-A-107	下水道	一般	須崎市	直接	-	公共下水道	改築 多ノ郷排水区終末処理場内ポンプ場(長寿命化)	機械・電気設備	須崎市						20	長寿命化計画
1-A-62	下水道	一般	宿毛市	直接	-	公共下水道	全種 施設計画の見直し	施設計画の見直し	宿毛市						25	
1-A-88	下水道	一般	宿毛市	直接	-	公共下水道	全種 宿毛ポンプ場(長寿命化)	ポンプ施設(電気・機械設備)	宿毛市						872	長寿命化計画
1-A-63	下水道	一般	四万十市	直接	-	公共下水道	改築 右山排水区右山排水ポンプ場(長寿命化)	機械・電気設備	四万十市						165	長寿命化計画
1-A-64	下水道	一般	四万十市	直接	-	公共下水道	増設 右山排水区右山排水ポンプ場(浸水対策)	ポンプ施設(機械・電気設備)	四万十市						276	
1-A-65	下水道	一般	四万十市	直接	-	公共下水道	改築 中部処理区中村中央下水管理センター(長寿命化)	水処理施設(機械・電気設備)	四万十市						146	長寿命化計画
1-A-66	下水道	一般	四万十市	直接	-	公共下水道	改築 八反原排水区八反原排水ポンプ場(長寿命化)	ポンプ施設	四万十市						299	長寿命化計画
1-A-68	下水道	一般	四万十市	直接	-	公共下水道	全種 施設計画の見直し	施設計画の見直し	四万十市						62	長寿命化計画
1-A-69	下水道	一般	四万十市	直接	-	公共下水道	改築 下水道施設の調査・計画・設計	地盤・耐震対策に関する現状地盤調査、建設のシミュレーション、地震・津波対策計画等	四万十市						139	総合地震対策
1-A-108	下水道	一般	四万十市	直接	-	公共下水道	改築 中部処理区中村中央下水管理センター(地震対策)	処理施設(建築設備)	四万十市						70	総合地震対策
1-A-109	下水道	一般	四万十市	直接	-	公共下水道	改築 中部処理区中央汚水幹線管渠(地震対策)	汚水管 φ800 L=0.1km	四万十市						35	総合地震対策
1-A-110	下水道	一般	香南市	直接	-	公共下水道	改築 夜須浄化センター(長寿命化)	処理施設(機械・電気設備)	香南市						51	長寿命化計画
1-A-70	下水道	一般	香美市	直接	-	公共下水道	新設 中央排水区雨水幹線(浸水対策)	雨水管 φ1800, □1800*1500 L=0.3km	香美市						29	
1-A-89	下水道	一般	香美市	直接	-	公共下水道	新設 施設計画の見直し	施設計画の見直し	香美市						62	総合地震対策
1-A-116	下水道	一般	香美市	直接	-	公共下水道	新設 戸板島排水区雨水幹線(浸水対策)	雨水貯留管 □1500*1400 L=0.25km	香美市						15	
1-A-71	下水道	一般	東洋町	直接	-	公共下水道	改築 下水道施設の調査・計画・設計	地盤・耐震対策に関する現状地盤調査、建設のシミュレーション、地震・津波対策計画等	東洋町						3	
1-A-98	下水道	一般	東洋町	直接	-	公共下水道	全種 施設計画の見直し	施設計画の見直し	東洋町						19	
1-A-111	下水道	一般	東洋町	直接	-	公共下水道	改築 甲浦処理区甲浦浄化センター等(長寿命化)	実施設計	東洋町						13	長寿命化計画
1-A-112	下水道	一般	東洋町	直接	-	公共下水道	改築 甲浦処理区甲浦浄化センター等(長寿命化)	水処理施設(機械・電気設備)	東洋町						11	長寿命化計画
1-A-72	下水道	一般	芸西村	直接	-	公共下水道	改築 芸西処理区芸西浄化センター等(長寿命化)	汚泥処理設備、水処理施設	芸西村						33	長寿命化計画
1-A-73	下水道	一般	芸西村	直接	-	公共下水道	改築 下水道施設の調査・計画・設計	地盤・耐震対策に関する現状地盤調査、建設のシミュレーション、地震・津波対策計画等	芸西村						2	
1-A-80	下水道	一般	芸西村	直接	-	公共下水道	改築 芸西処理区芸西浄化センター等(津波対策)	津波対策	芸西村						6	
1-A-74	下水道	一般	いの町	直接	-	公共下水道	改築 相生排水区相生ポンプ場(浸水対策)	ポンプ施設(機械・電気設備)	いの町						202	長寿命化計画
1-A-75	下水道	一般	いの町	直接	-	公共下水道	全種 施設計画の見直し	施設計画の見直し	いの町						86	
1-A-99	下水道	一般	いの町	直接	-	公共下水道	改築 伊野処理区伊野浄水苑(長寿命化)	機械・電気設備	いの町						282	長寿命化計画
1-A-100	下水道	一般	いの町	直接	-	都市下水道	改築 枝川第一排水区枝川ポンプ場(浸水対策)	機械・電気設備	いの町						5	長寿命化計画
1-A-104	下水道	一般	いの町	直接	-	都市下水道	改築 枝川第二排水区春香雨水貯留									

計画の名称	1 南海地震に備えた下水道の地震・津波対策事業(防災・安全)		
計画の期間	平成25年度 ~ 平成29年度(5年間)	交付対象	安芸市

安芸市公共下水道(汚・雨水)



凡例	
	下水道法による事業計画区域 (整備予定区域)
	既設幹線
	処理場
	ポンプ場
	枝線整備
	既整備区域
	改築

1-A-92 施設計画の見直し

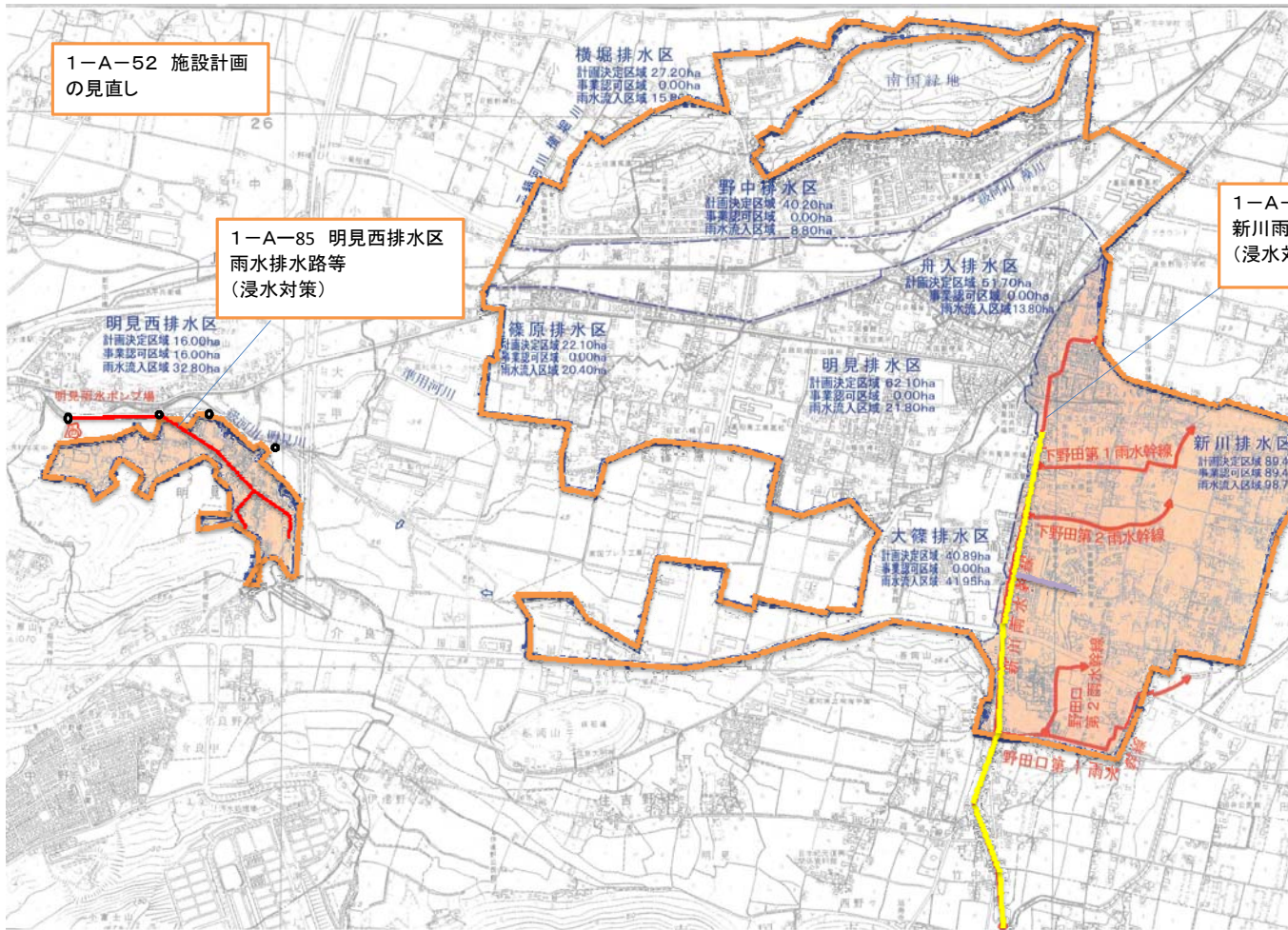
1-C-7 安芸市公共下水道 (BCP策定)

1-A-91 安芸市浄化センター (長寿命化)

本町第2雨水ポンプ場
本町第1雨水ポンプ場
港町雨水ポンプ場

安芸市浄化センター
施設の概要
(供用開始)平9
(処理方式)標準活性汚泥法
(処理能力)4,700m³/日

社会資本総合整備計画（平成25年度～平成29年度）
 南海地震に備えた下水道の地震・津波対策事業(防災・安全) 南国市公共下水道事業(雨水対策)



1-A-52 施設計画
の見直し

1-A-85 明見西排水区
雨水排水路等
(浸水対策)

1-A-51 新川排水区
新川雨水幹線管渠等
(浸水対策)

凡例	
	下水道法による事業 計画区域(整備予定区)
	既設幹線
	処理場
	ポンプ場
	枝線整備
	認可区域
	既整備区域
整備予定箇所の色分け	
	新設
	増設
	改築

平成25～29年度 南海地震に備えた下水道の地震・津波対策事業(防災・安全)
南国市公共下水道事業 位置図



須崎市公共下水道 実施計画図(汚水)

1-C-3 須崎市終末処理場等(BCP策定)

1-A-61 下水道施設の調査・計画・設計

1-C-4 大間排水区大間ポンプ場他(浸水対

1-A-55 須崎処理区須崎市終末処理場(地震対策)

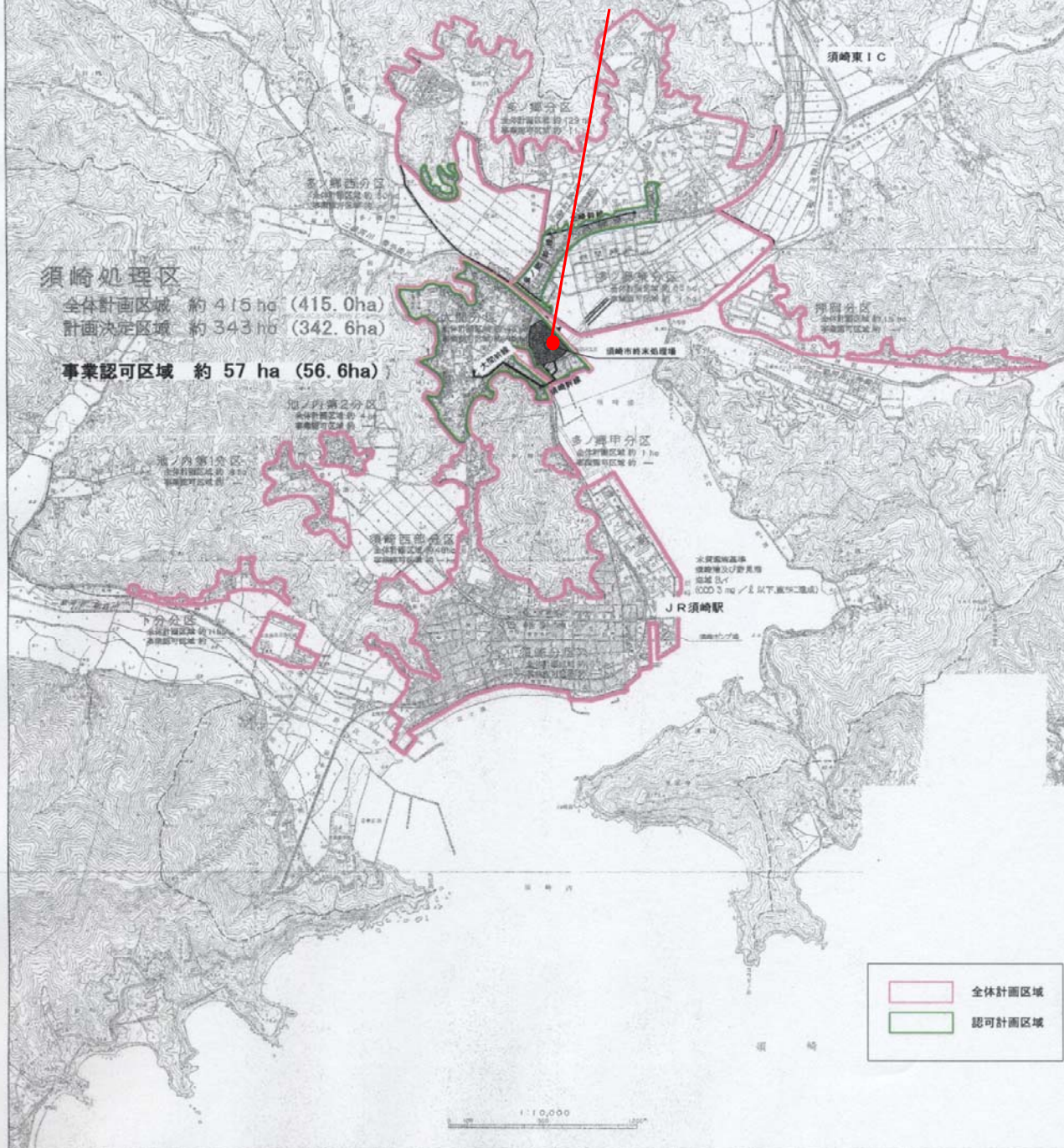
1-A-86 須崎処理区須崎市終末処理場(長寿命化)

須崎処理区

全体計画区域 約 415 ha (415.0ha)

計画決定区域 約 343 ha (342.6ha)

事業認可区域 約 57 ha (56.6ha)



全体計画区域
 認可計画区域

1:10,000

須崎市公共下水道 実施計画図(雨水)



1-A-58 施設計画の見直し

1-A-102 大間排水区大間ポンプ場(浸水対策)

1-A-107多ノ郷排水区終末処理場内ポンプ場(長寿命化)

1-A-53 大間排水区大間ポンプ場(地震対策)

1-A-79多ノ郷排水区終末処理場内ポンプ場(地震対策)

1-A-57 大間排水区大間ポンプ場(長寿命化)

1-A-106須崎西部排水区須崎西部ポンプ場(長寿命)

1-A-56須崎西部排水区須崎西部ポンプ場(地震対策)

1-A-60 須崎排水区内管渠(浸水対策)

1-A-59青木排水区内管渠(浸水対策)

1-A-54 須崎排水区須崎ポンプ場(地震対策)

1-A-87 須崎排水区須崎ポンプ場(長寿命化)

1-A-103 須崎排水区須崎ポンプ場(浸水対

排水区別面積一覧表

排水区名	排水区画(ha)	集水区域(ha)	集水区域(ha)	集水区域(ha)
西新排水区	9.90	9.90	1.30	2.80
山手排水区	2.50	2.50	1.40	2.20
多ノ郷排水区	2.70	2.70	3.40	0.40
須崎排水区	1.90	1.90	—	—
須崎西排水区	25.35	25.35	—	4.50
須崎東排水区	2.70	2.70	—	18.20
須崎南排水区	1.55	1.55	—	—
須崎北排水区	1.90	1.90	—	—
須崎中排水区	5.00	5.00	—	—
須崎西排水区	2.50	2.50	—	4.90
青木排水区	7.60	7.60	—	—
山手排水区	2.30	2.30	—	2.10
須崎排水区	2.90	2.90	—	—
須崎排水区	3.30	3.30	—	—
須崎排水区	24.90	24.90	—	4.20
須崎排水区	7.30	7.30	—	—
須崎排水区	9.10	9.10	—	—
須崎排水区	1.50	1.50	—	7.50
山手排水区	16.55	16.55	—	14.40
入船排水区	7.30	7.30	—	3.10
大間排水区	1.90	1.90	—	1.00
大間排水区	27.35	27.35	—	5.70
多ノ郷排水区	143.00	114.00	63.00	11.30
山下排水区	35.00	35.00	—	28.00
須崎排水区	25.70	25.70	—	37.30
下分排水区	10.90	—	11.00	28.20
須崎排水区	11.90	—	35.80	71.10
多ノ郷排水区	1.20	—	—	5.30
須崎排水区	19.40	—	—	57.80
合計	415.00	342.60	115.90	309.90

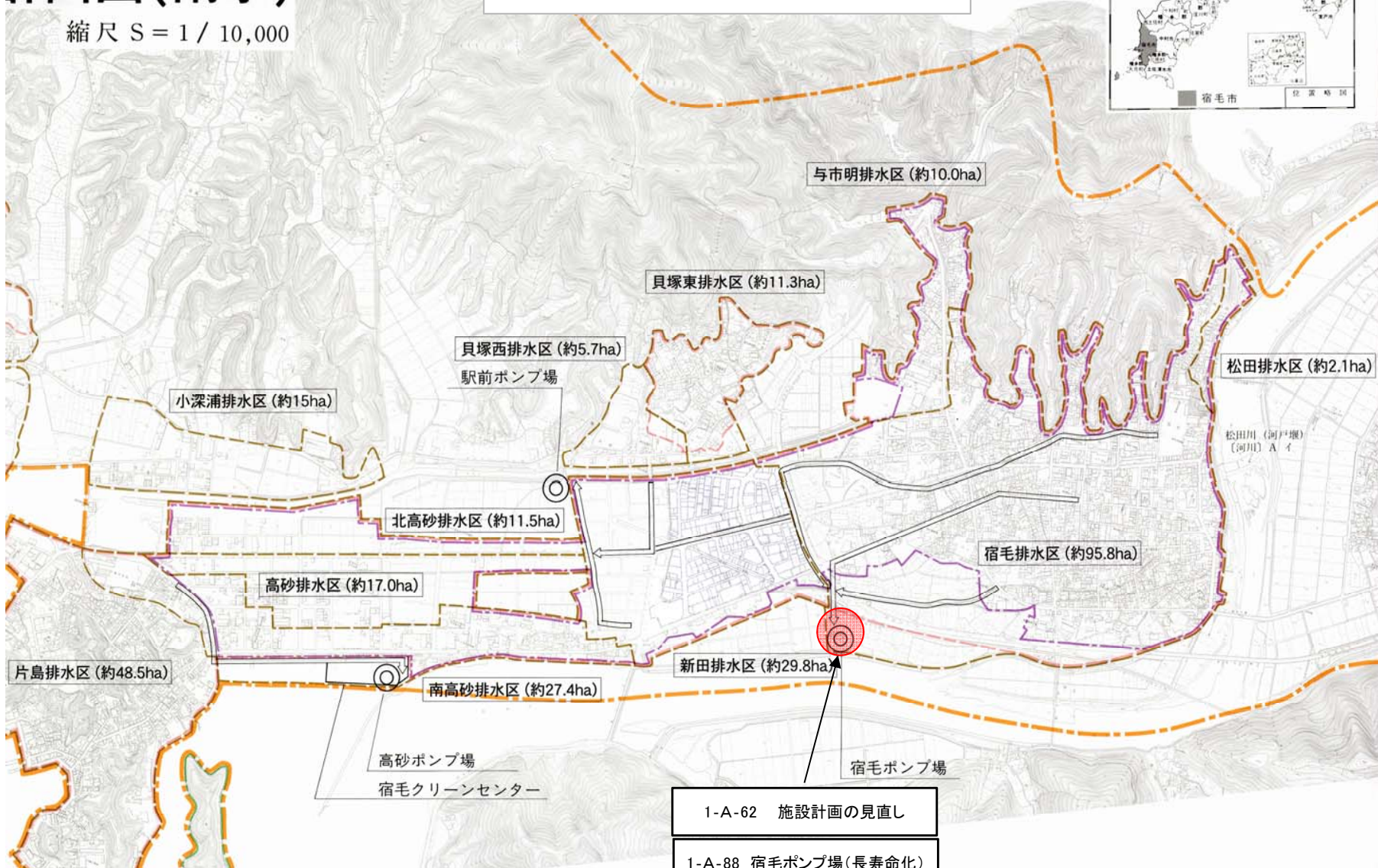
全体計画区域
認可計画区域



計画図(雨水)

縮尺 S = 1 / 10,000

宿毛市下水道事業



1-A-62 施設計画の見直し

1-A-88 宿毛ポンプ場(長寿命化)

中村公共下水道事業(汚水)

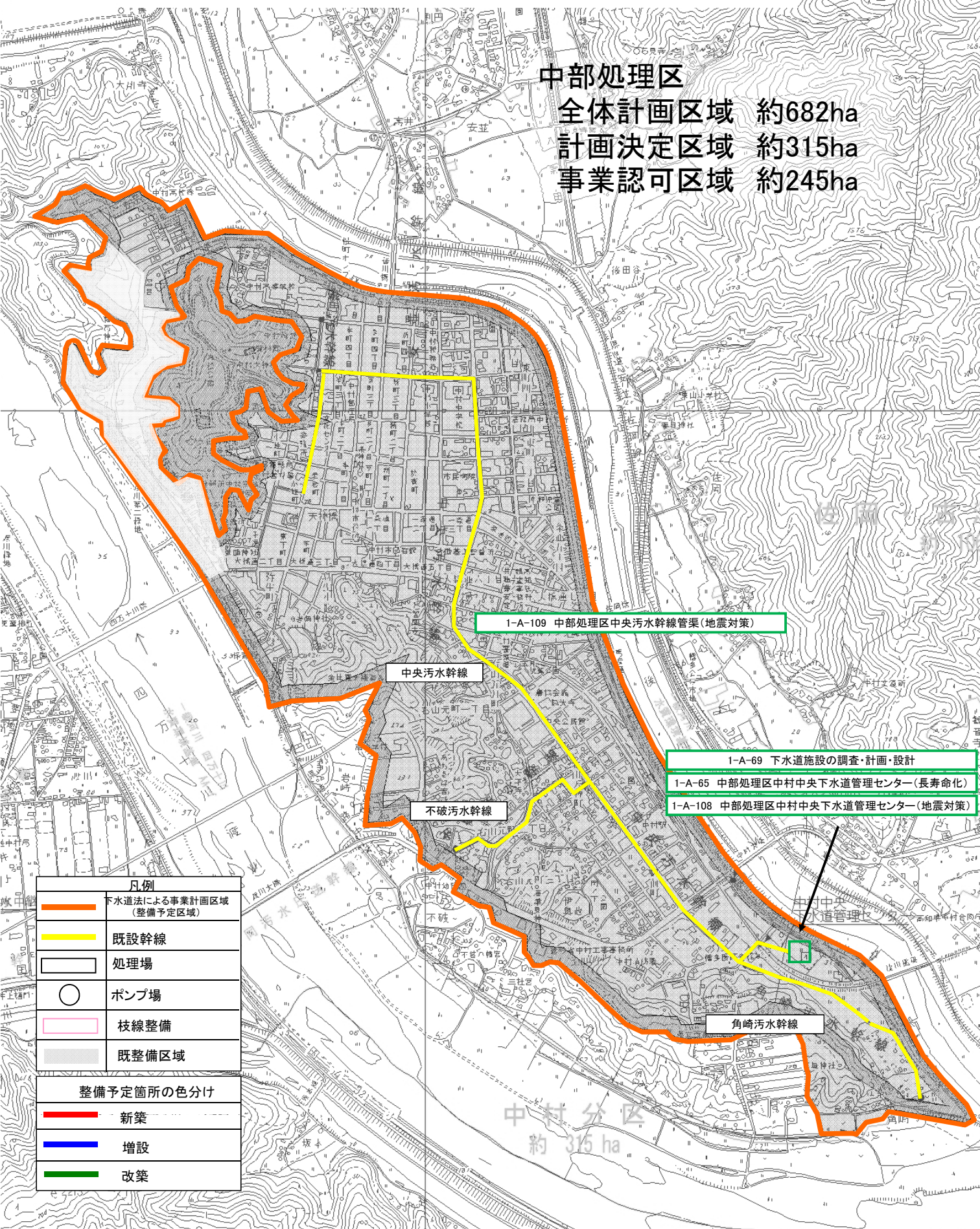
南海地震に備えた下水道の地震・津波対策事業(防災・安全)

中部処理区

全体計画区域 約682ha

計画決定区域 約315ha

事業認可区域 約245ha



1-A-109 中部処理区中央汚水幹線管渠(地震対策)

中央汚水幹線

1-A-69 下水道施設の調査・計画・設計

1-A-65 中部処理区中村中央下水道管理センター(長寿命化)

1-A-108 中部処理区中村中央下水道管理センター(地震対策)

不破汚水幹線

角崎汚水幹線

凡例	
	下水道法による事業計画区域(整備予定区域)
	既設幹線
	処理場
	ポンプ場
	枝線整備
	既整備区域
整備予定箇所の色分け	
	新築
	増設
	改築

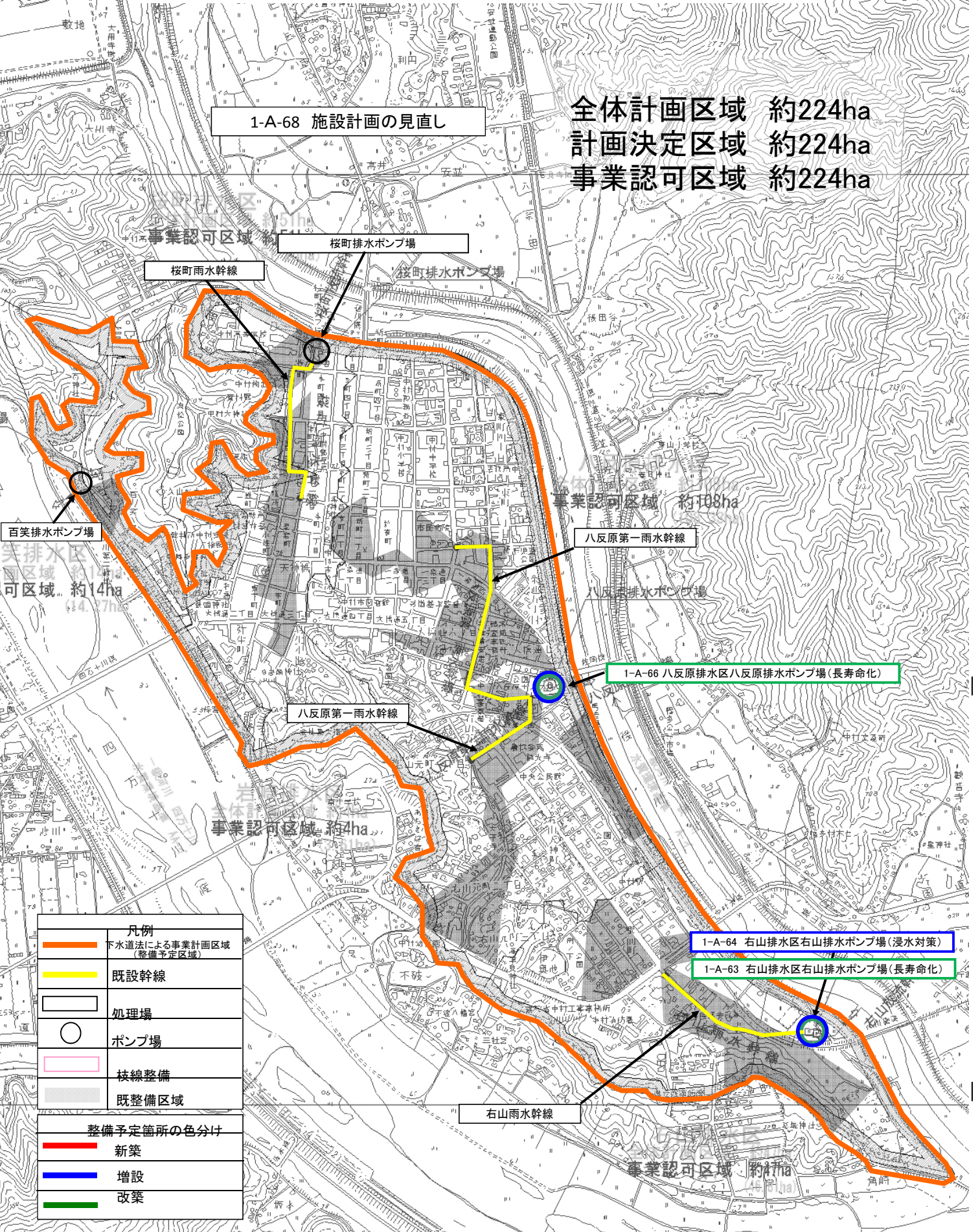
中村分區
約 315 ha

中村公共下水道事業(雨水)

南海地震に備えた下水道の地震・津波対策事業(防災・安全)

1-A-68 施設計画の見直し

全体計画区域 約224ha
 計画決定区域 約224ha
 事業認可区域 約224ha



事業認可区域

桜町雨水幹線

桜町排水ポンプ場

桜町排水ポンプ場

事業認可区域 約108ha

八反原第一雨水幹線

八反原排水ポンプ場

1-A-66 八反原排水区八反原排水ポンプ場(長寿命化)

八反原第一雨水幹線

事業認可区域 約4ha

1-A-64 右山排水区右山排水ポンプ場(浸水対策)

1-A-63 右山排水区右山排水ポンプ場(長寿命化)

右山雨水幹線

事業認可区域 約47ha

凡例	
	下水道法による事業計画区域(整備予定区域)
	既設幹線
	処理場
	ポンプ場
	枝線整備
	既整備区域
整備予定箇所の色分け	
	新築
	増設
	改築

社会資本総合整備計画

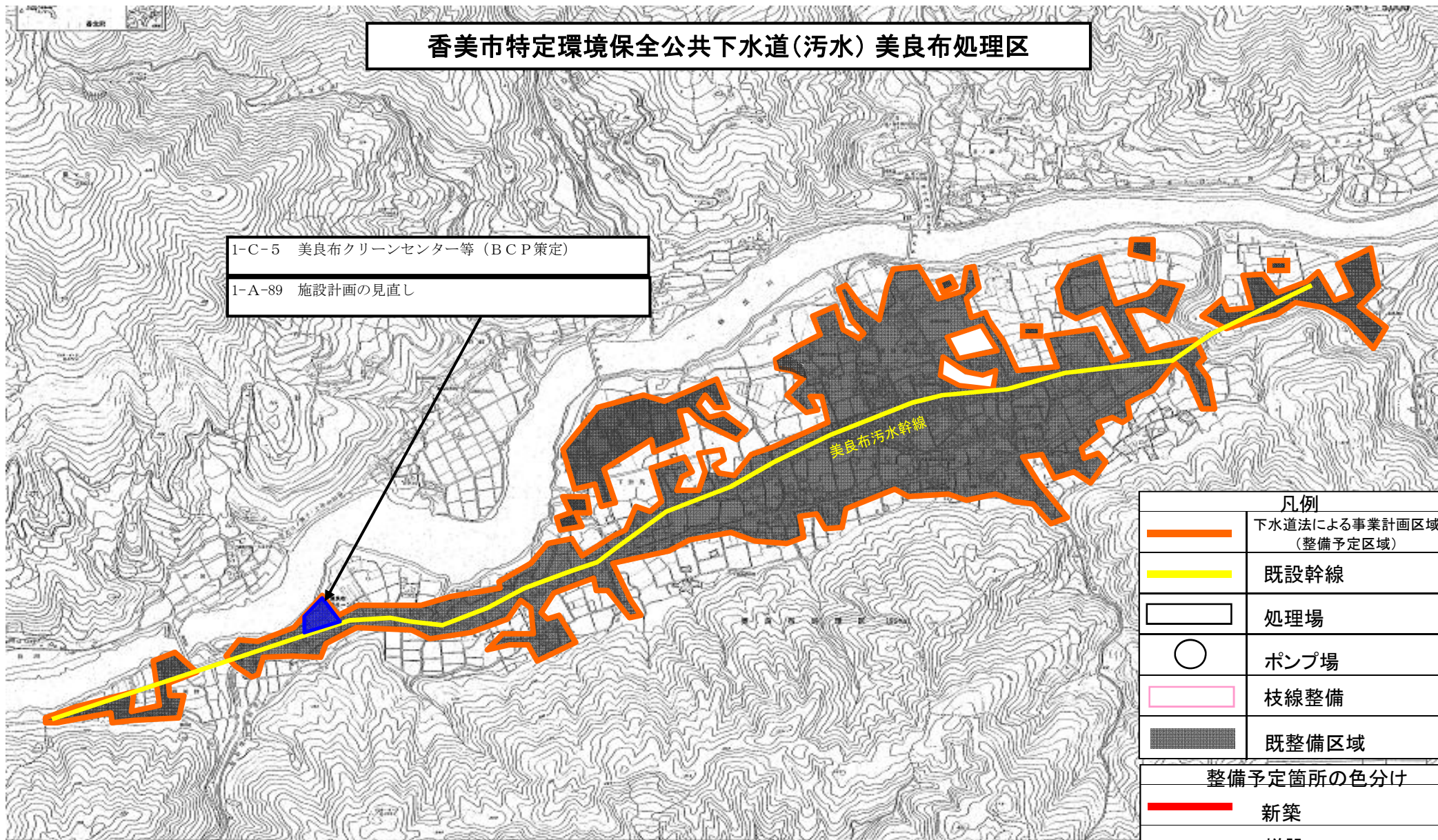


計画の名称 1 南海地震に備えた下水道の地震・津波対策事業(防災・安全)

計画の期間 平成25～平成29年度 交付対象 香美市

香美市特定環境保全公共下水道(污水) 美良布処理区

1-C-5 美良布クリーンセンター等 (BCP策定)
1-A-89 施設計画の見直し

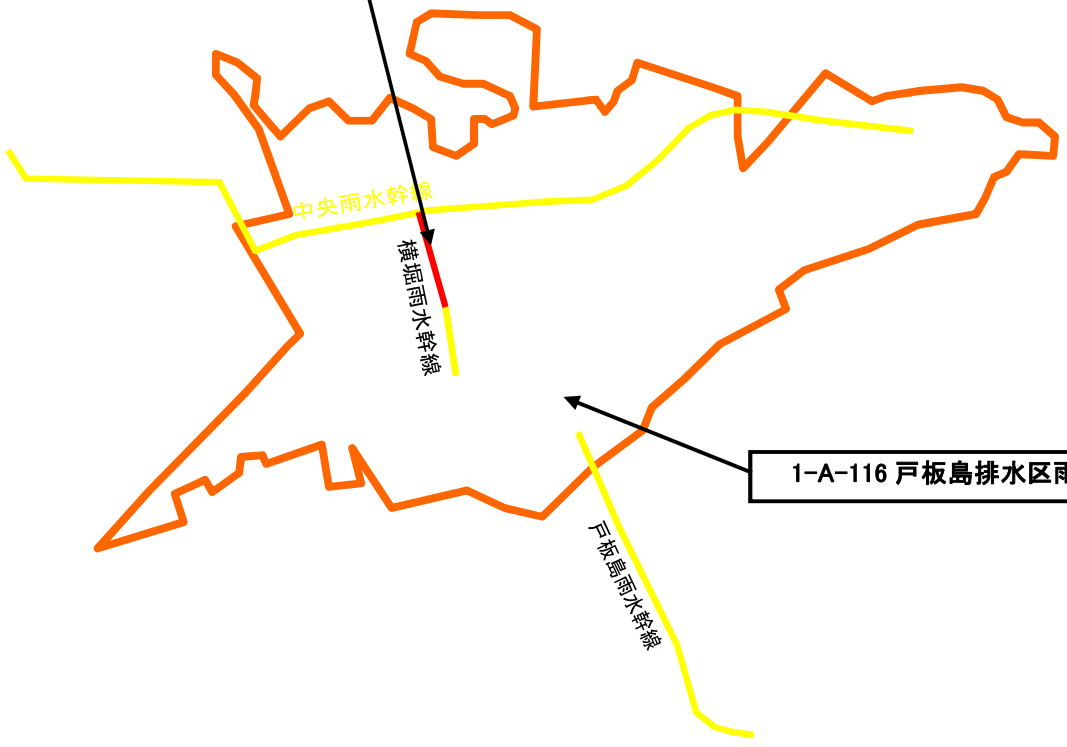


凡例	
	下水道法による事業計画区域 (整備予定区域)
	既設幹線
	処理場
	ポンプ場
	枝線整備
	既整備区域
整備予定箇所の色分け	
	新築
	増設
	改築

計画の名称	1南海地震に備えた下水道の地震・津波対策事業(防災・安全)		
計画の期間	平成25～29年度	交付対象	香美市

香美市公共下水道(雨水)土佐山田排水区

1-A-70 中央排水区雨水幹線(浸水対策)



1-A-116 戸板島排水区雨水管線(浸水対策)

凡例	
	下水道法による事業計画区域 (整備予定区域)
	既設幹線
	処理場
	ポンプ場
	既整備区域

整備予定箇所の色分け	
	新築
	増設
	改築

