

# 平成28年度土木部当初予算のポイント

## I 総括

土木部では、県民の皆様が将来に希望をもって暮らせる県土づくりに貢献し、県勢浮揚に結び付けるため、以下の基本的な考え方で予算の編成を行った。

- ① 南海トラフ地震対策をより効率的に実施し、ソフト対策と一体となった効果の早期発現を目指す。
- ② 土砂災害から人命を守るための対策や、河川における再度災害防止対策を促進する。
- ③ 観光振興、地場産業の振興など、地域経済の活性化に資する事業を進める。
- ④ 既存インフラの有効活用と長寿命化を図るため、計画的かつ効果的な維持管理を行い、ライフサイクルコストを低減させる。
- ⑤ 事業のプライオリティを明確にするとともに、求められる成果や直面する課題に対しての解決策を熟慮し、より実効性がある事業を推進する。

### ○一般会計

(単位：百万円)

項目	28年度	27年度	増減（伸率）
土木部予算	76,659	77,136	△ 477 (0.99)
経常的経費	18,653	18,935	△ 282 (0.99)
投資的経費	58,006	58,201	△ 195 (1.00)
普通建設事業費	55,392	54,413	+979 (1.02)
一般公共事業	37,587	37,038	+549 (1.01)
国直轄負担金	6,398	7,712	△ 1,314 (0.83)
単独事業	10,507	9,064	+1,443 (1.16)
その他	901	599	+302 (1.50)
災害復旧	2,614	3,788	△ 1,174 (0.69)

※四捨五入の関係で計数が合わない場合がある。

### ○特別会計

(単位：百万円)

項目	28年度	27年度	増減（伸率）
流域下水道事業	1,955	1,535	+420 (1.27)
港湾整備事業	720	1,020	△ 300 (0.71)

※四捨五入の関係で計数が合わない場合がある。

## Ⅱ 5つの基本政策に基づく県づくり

### インフラの充実と有効活用

[ ] はH27予算額, ( ) は増減額

#### ①産業振興や安全・安心に繋がるインフラ整備

- ・産業振興を支援する道路整備の推進など 3,295百万円 [3,841百万円(△ 546百万円)]  
(地域経済の活性化を図るため国道195号や安田東洋線などの幹線道路において39箇所を整備)
- ・8の字関連道路の整備等 3,746百万円 [3,698百万円(+ 48百万円)]  
(国直轄道路整備及び県が行うインター線の整備など) ※所要額を計上
- ・和食ダム建設事業 1,080百万円 [1,849百万円(△ 769百万円)]  
(ダム本体工事の実施)

#### ②地域生活(中山間)の安全・安心の確保に直結するインフラ整備等

- ・道路防災・修繕 8,199百万円 [7,802百万円(+ 397百万円)]  
(橋梁の耐震補強や落石対策などの防災事業とくらしを守る修繕事業)
- ・1.5車線の道路整備事業 3,354百万円 [3,427百万円(△ 73百万円)]  
(県内86箇所において、地域の実情に応じた道路を整備)
- ・地域の安全安心推進事業 1,600百万円 [1,600百万円(増減なし)]  
(地域住民の生活に密着した身近な公共施設の維持修繕に、土木事務所長の判断で迅速かつ柔軟に対応する事業)
- ・通学路の交通安全対策 1,396百万円 [1,010百万円(+ 386百万円)]  
(通学路の緊急合同点検で要対策箇所に位置付けされた箇所における歩道整備などの交通安全対策事業)
- ・せいかつのみち整備事業 378百万円 [400百万円(△ 22百万円)]  
(地域に密着した道路の小規模改良事業)
- ・土砂災害対策の促進、河川における再度災害防止対策の促進 4,154百万円 [3,947百万円(+ 207百万円)]  
(砂防等基礎調査の加速化、大規模土砂災害を想定した訓練、土砂災害に対する啓発活動、がけくずれ住家防災対策の集中整備、宇治川及び日下川流域における床上浸水対策事業)

#### ③既存インフラの有効活用

- ・道路施設の長寿命化修繕等(再掲) 2,412百万円 [1,916百万円(+ 496百万円)]  
(長寿命化修繕計画に基づく橋梁修繕、トンネルの修繕計画の策定等)
- ・河川施設の長寿命化修繕等 409百万円 [269百万円(+ 140百万円)]  
(永瀬ダムや香宗川水門など17箇所を実施)
- ・砂防関係施設の長寿命化計画の策定 105百万円 [104百万円(+ 1百万円)]  
(砂防関係施設の施設点検及び長寿命化計画の策定)
- ・海岸施設の長寿命化計画策定 147百万円 [42百万円(+ 105百万円)]  
(須崎港海岸などの長寿命化計画の策定)
- ・高知新港の利活用促進事業 305百万円 [104百万円(+ 201百万円)]  
(大型客船受入施設の整備等)
- ・姉妹港交流促進事業 7百万円 [6百万円(+ 1百万円)]  
(海外との経済交流)

## 南海トラフ地震対策

### ○加速化と抜本的な強化

15,323百万円〔15,336百万円(△13百万円)〕

住宅 建築	①住宅の耐震対策	630百万円〔624百万円(+6百万円)〕 (30万円上乗せ補助の継続、老朽住宅等の除却、空き家活用促進事業に加えて住宅耐震対策市町村緊急支援事業を拡充、住宅段階的耐震改修支援事業を補助対象に追加)
	②建築物の耐震対策	165百万円〔125百万円(+40百万円)〕 (大規模建築物等の耐震診断等の補助、避難路等の沿道建築物の基礎調査の補助)
道路	③緊急輸送道路および啓開道路の橋梁耐震補強(再掲)	2,042百万円〔2,259百万円(△217百万円)〕 (須崎仁ノ線仁淀川河口大橋など11箇所)
	④緊急輸送道路等における道路法面对策(再掲)	1,206百万円〔1,161百万円(+45百万円)〕 (国道194号(いの)など31箇所を実施)
	⑤道の駅防災拠点化事業	52百万円〔52百万円(増減なし)〕 (道の駅の防災拠点化の整備)
	⑥道路啓開計画のバージョンアップ等	83百万円〔42百万円(+41百万円)〕 (道路啓開計画のバージョンアップおよび啓開道路の防災点検再調査)
	⑦都市計画道路高知駅秦南町線の整備	860百万円〔709百万円(+151百万円)〕 (防災拠点(高知市北消防署・高知赤十字病院)への経路確保)
	⑧重要港湾3港の地震・津波対策	1,663百万円〔1,448百万円(+215百万円)〕 (国直轄事業による防波堤整備、交付金事業による須崎港海岸等の堤防改良)
	⑨高知港海岸の地震・津波対策	1,489百万円〔1,260百万円(+229百万円)〕 (浦戸湾内外の海岸堤防の耐震補強等)
港湾 海岸	⑩高知海岸等の地震・津波対策	910百万円〔2,255百万円(△1,345百万円)〕 (国直轄事業による耐震補強、交付金事業等による耐震補強)
	⑪海岸保全施設の改修による津波対策	1,004百万円〔1,111百万円(△107百万円)〕 (交付金事業による奈半利港海岸などの堤防・水門等の耐震補強)
	⑫海岸陸こう等常時閉鎖推進事業	83百万円〔67百万円(+16百万円)〕 (陸こう等のコンクリート等による常時閉鎖)
	⑬防災拠点港整備等	82百万円〔19百万円(+63百万円)〕 (久礼港の岸壁耐震強化等)
	⑭市町村管理漁港海岸保全事業費	39百万円〔81百万円(△42百万円)〕 (市町村が行う海岸堤防耐震補強等への補助)
	⑮県管理河川の地震・津波対策	2,854百万円〔2,854百万円(増減なし)〕 (国分川などの堤防の耐震対策、下田川などの排水機場の耐震化)
	⑯河川整備基本方針及び整備計画策定委託業務	91百万円〔124百万円(△33百万円)〕 (南海トラフ地震対策に係る河川整備基本方針・整備計画策定のための調査)
河川	⑰県管理ダムの耐震性能照査	45百万円〔14百万円(+31百万円)〕 (永瀬ダム・鏡ダム)
	⑱地震急傾斜地崩壊対策	683百万円〔578百万円(+105百万円)〕 (津波避難路、防災拠点・緊急輸送路の保全等)
砂防	⑲浦戸湾東部流域下水道の地震・津波対策	390百万円〔117百万円(+273百万円)〕 (管理施設・水処理施設の津波対策工事等)
下水	⑳総合防災拠点施設の整備	862百万円〔214百万円(+648百万円)〕 (室戸広域公園の屋内運動場整備)
公園	㉑庁舎等の地震対策関連事業	38百万円〔183百万円(△145百万円)〕 (庁舎の建築工事実施設計委託、庁舎設備改修工事)
総合	㉒土木事務所等近傍居住	11百万円〔—(皆増)〕 (各土木事務所等の近傍居住及び事務所機能維持に係る経費)
	㉓その他の南海トラフ地震対策関連事業	42百万円〔39百万円(+3百万円)〕 (建設業BCP策定推進事業、建築物応急危険度判定士養成等)

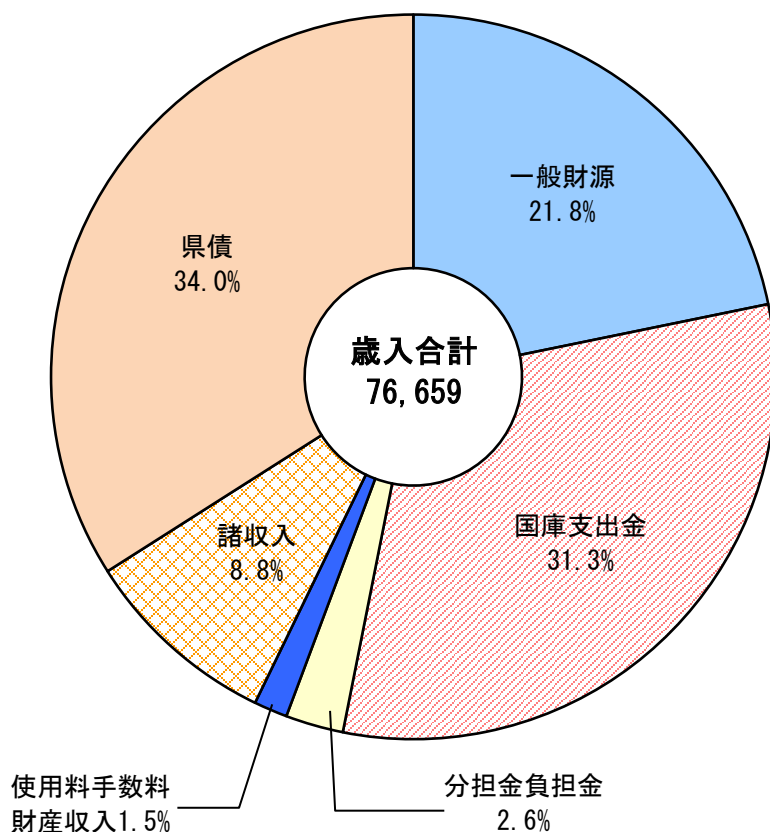
※ 項目番号は平成28年度土木部当初予算の概要Ⅱ(3)と連動

## 平成28年度土木部一般会計当初予算 歳入・歳出内訳

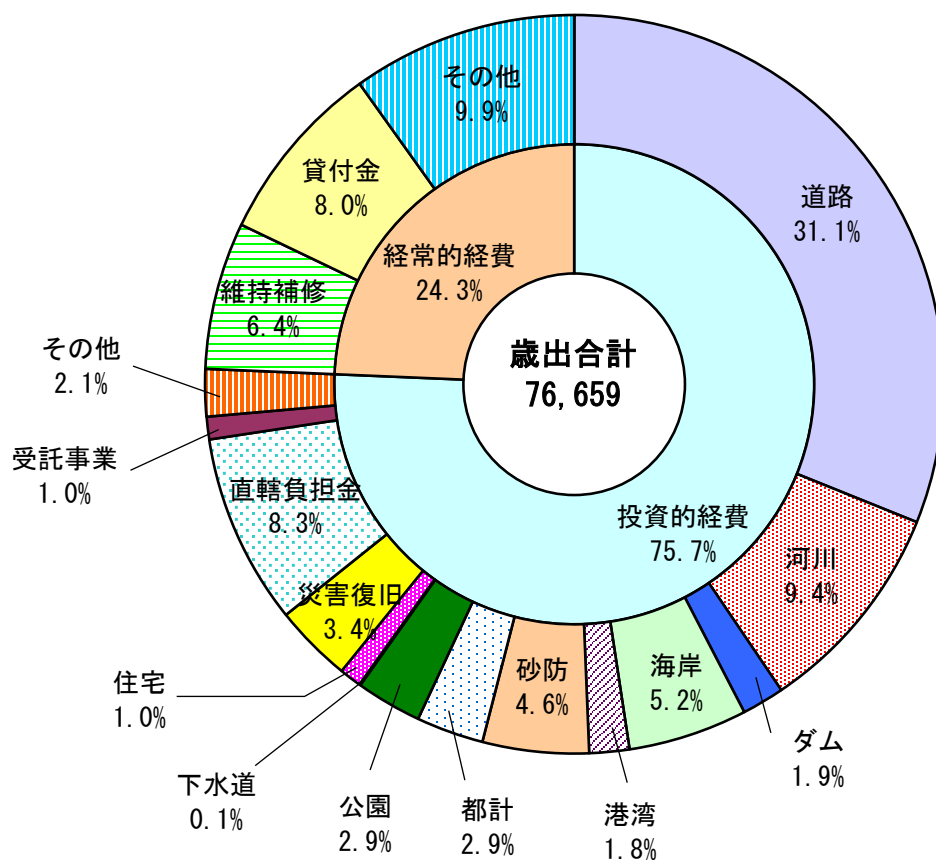
予算規模 76,659百万円（対前年度 △477百万円（△0.6%））

### （1）歳入内訳

（単位：百万円）



### （2）歳出内訳



## 平成28年度当初予算総括表

土木部（一般会計）

（単位：千円）

課名	平成27年度 当初予算額	平成28年度 当初予算額	左の財源内訳		備考
			特定財源	一般財源	
土木企画課	1,619,158	1,619,464	(諸) 7	1,619,457	
建設管理課	2,357,548	2,217,828	(国) 1,021 (負) 1,111 (使) 51,442 (手) 82,136 (諸) 895 (債) 36,000	2,045,223	
技術管理課	54,714	104,300	(諸) 4	104,296	
用地対策課	8,026,793	7,685,142	(国) 1,083,899 (使) 33,655 (手) 2,944 (諸) 5,932,824	631,820	
河川課	10,555,788	10,791,682	(国) 3,660,338 (負) 198,230 (使) 54,628 (諸) 372,240 (債) 4,686,000	1,820,246	
防災砂防課	8,428,861	7,009,905	(国) 3,020,325 (負) 107,647 (使) 1 (諸) 9 (債) 2,918,000	963,923	
道路課	30,248,667	30,435,980	(国) 12,711,433 (負) 300,380 (使) 191,057 (手) 500 (諸) 389,706 (債) 12,263,000	4,579,904	
都市計画課	1,929,038	2,317,002	(国) 362,610 (負) 458,740 (手) 4,864 (諸) 6,519 (債) 1,124,000	360,269	
公園下水道課	1,772,695	3,540,817	(国) 719,745 (負) 94,745 (使) 11,127 (手) 838 (諸) 11,241 (債) 1,107,000	1,596,121	
住宅課	2,058,293	2,215,781	(国) 347,724 (使) 485,726 (手) 9,470 (諸) 1,220 (債) 468,000	903,641	
建築指導課	185,694	105,923	(国) 1,262 (手) 30,052 (諸) 204	74,405	
建築課	288,104	301,699	(諸) 117	301,582	
港湾振興課	151,406	224,267	(諸) 24,543	199,724	
港湾・海岸課	9,459,596	8,089,227	(国) 2,114,981 (負) 817,498 (使) 186,965 (諸) 1,371 (債) 3,471,000	1,497,412	
計	77,136,355	76,659,017	(国) 24,023,338 (負) 1,978,351 (使) 1,014,601 (手) 130,804 (諸) 6,740,900 (債) 26,073,000	16,698,023	

## 平成28年度当初予算総括表

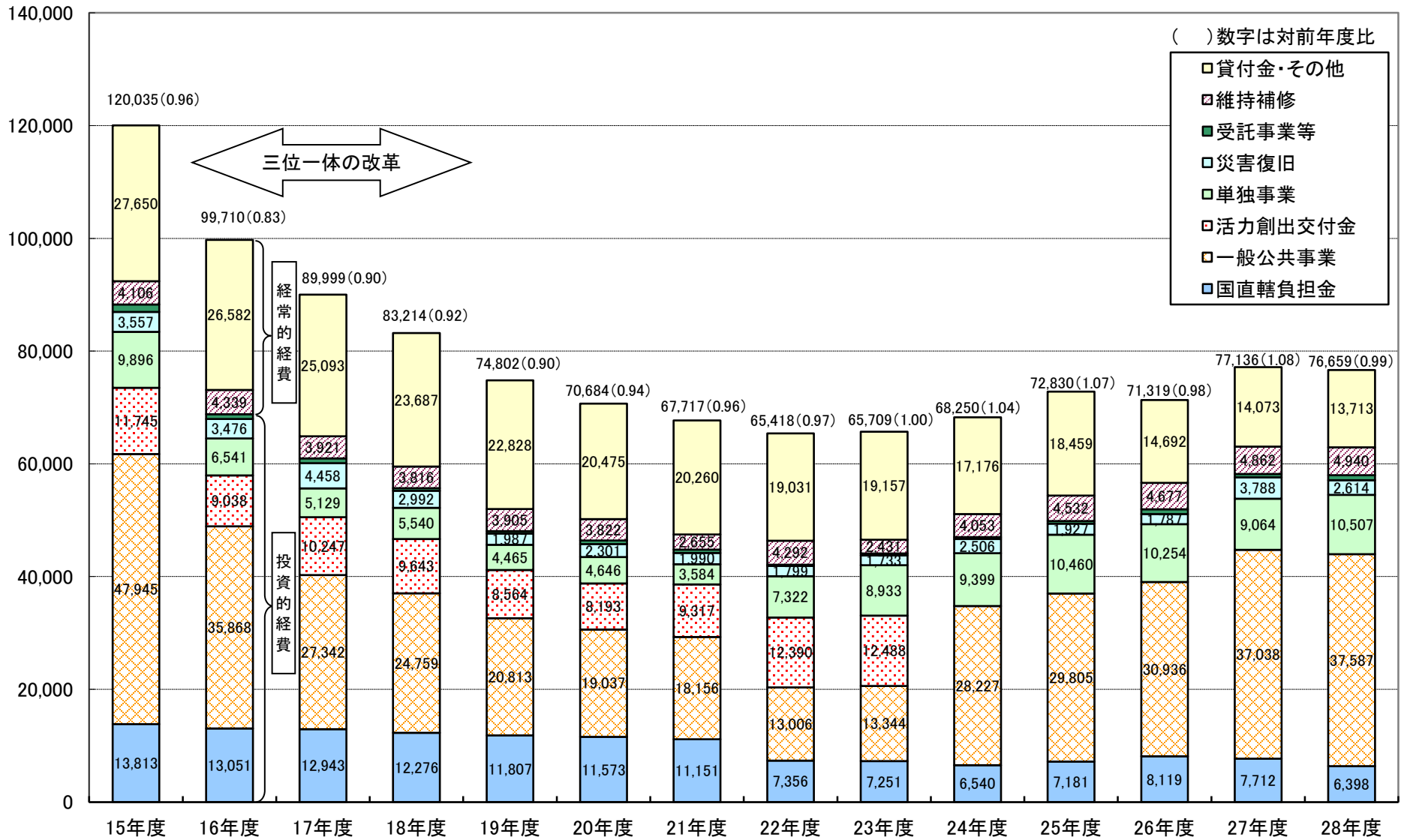
土木部（特別会計）

（単位：千円）

課 名		平成27年度 当初予算額	平成28年度 当初予算額	左の財源内訳		備 考
				特定財源	一般財源	
流域 下水道	公園下水道課	1,535,251	1,954,898	(国)	472,000	
				(負)	971,316	
				(入)	278,243	
				(越)	7,330	
				(諸)	9	
				(債)	226,000	
港湾 整備	港湾・海岸課	1,019,672	719,922	(使)	168,194	
				(財)	94,249	
				(諸)	218,479	
				(債)	239,000	
計		2,554,923	2,674,820	(国)	472,000	
				(負)	971,316	
				(使)	168,194	
				(財)	94,249	
				(入)	278,243	
				(越)	7,330	
				(諸)	218,488	
				(債)	465,000	

予算額  
(百万円)

# 土木部予算の推移 (1) 当初予算の推移グラフ



予算編成方針	重点枠・個別経費・部局調整費の設定	一般財源見積限度額の設定	(一)かつ(一十債)見積限度額の設定
--------	-------------------	--------------	--------------------

# 土木部予算の推移 (2) 当初予算

(単位：千円、%)

区分・年度	17	対前年度比	累年伸長率	18	対前年度比	累年伸長率	19	対前年度比	累年伸長率	20	対前年度比	累年伸長率	21	対前年度比	累年伸長率	22	対前年度比	累年伸長率
公共事業	44,675,507	85.4	100.0	39,959,553	89.4	89.4	34,602,885	86.6	77.5	32,900,456	95.1	73.6	31,362,012	95.3	70.2	22,154,377	70.6	49.6
一般公共	27,341,735	76.2	100.0	24,759,455	90.6	90.6	20,813,091	84.1	76.1	19,036,529	91.5	69.6	18,155,525	95.4	66.4	13,005,598	71.6	47.6
災害復旧	4,390,436	128.8	100.0	2,924,432	66.6	66.6	1,919,583	65.6	43.7	2,233,791	116.4	50.9	1,923,197	86.1	43.8	1,732,299	90.1	39.5
直轄負担金	12,943,336	99.2	100.0	12,275,666	94.8	94.8	11,806,511	96.2	91.2	11,572,836	98.0	89.4	11,150,840	96.4	86.2	7,356,427	66.0	56.8
その他補助	—	—	—	—	—	—	63,700	—	—	57,300	—	—	132,450	231.2	—	60,053	45.3	—
単独事業	15,443,448	98.7	100.0	15,250,529	98.8	98.8	13,095,697	85.9	84.8	12,906,599	98.6	83.6	12,968,091	100.5	84.0	19,779,276	152.5	128.1
一般単独	13,800,788	100.7	100.0	14,020,879	101.6	101.6	11,892,569	84.8	86.2	11,731,180	98.6	85.0	11,622,063	99.1	84.2	18,692,487	160.8	135.4
単独補助	1,568,742	84.7	100.0	1,156,028	73.7	73.7	1,134,624	98.1	72.3	1,044,967	92.1	66.6	1,100,626	105.3	70.2	995,898	90.5	63.5
災害復旧	67,100	100.0	100.0	67,100	100.0	100.0	67,100	100.0	100.0	67,100	100.0	100.0	67,100	100.0	100.0	67,100	100.0	100.0
その他	6,818	32.1	100.0	6,522	95.7	95.7	1,404	21.5	20.6	63,352	4512.3	929.2	178,302	281.4	2615.2	23,791	13.3	348.9
受託事業	866,235	106.3	100.0	500,752	57.8	57.8	370,063	73.9	42.7	580,000	156.7	67.0	473,298	81.6	54.6	161,114	34.0	18.6
維持補修	3,921,475	90.4	100.0	3,815,641	97.3	97.3	3,905,021	102.3	99.6	3,822,011	97.9	97.5	2,654,596	69.5	67.7	4,291,959	161.7	109.4
貸付金	14,404,321	94.3	100.0	13,588,749	94.3	94.3	13,201,530	97.2	91.6	11,148,991	84.5	77.4	11,004,156	98.7	76.4	10,548,820	95.9	73.2
その他	10,688,394	94.5	100.0	10,098,606	94.5	94.5	9,626,346	95.3	90.1	9,325,542	96.9	87.2	9,255,484	99.2	86.6	8,482,537	91.6	79.4
合計(A)	89,999,380	90.3	100.0	83,213,830	92.5	92.5	74,801,542	89.9	83.1	70,683,599	94.5	78.5	67,717,637	95.8	75.2	65,418,083	96.6	72.7
県計(B)	452,122,561	93.8	100.0	430,363,654	95.2	95.2	423,222,888	98.3	93.6	413,573,491	97.7	91.5	418,682,486	101.2	92.6	428,226,727	102.3	94.7
(A)/(B)	% 19.9			% 19.3			% 17.7			% 17.1			% 16.2			% 15.3		

区分・年度	23	対前年度比	累年伸長率	24	対前年度比	累年伸長率	25	対前年度比	累年伸長率	26	対前年度比	累年伸長率	27	対前年度比	累年伸長率	28	対前年度比	累年伸長率
公共事業	22,530,406	101.7	50.4	37,418,850	166.1	83.8	38,996,440	104.2	87.3	41,154,384	105.5	92.1	48,651,106	118.2	108.9	46,707,500	96.0	104.5
一般公共	13,343,907	102.6	48.8	28,226,981	211.5	103.2	29,805,176	105.6	109.0	30,935,753	103.8	113.1	37,038,109	119.7	135.5	37,586,586	101.5	137.5
災害復旧	1,666,355	96.2	38.0	2,439,270	146.4	55.6	1,860,231	76.3	42.4	1,754,143	94.3	40.0	3,753,186	214.0	85.5	2,580,161	68.7	58.8
直轄負担金	7,250,754	98.6	56.0	6,539,748	90.2	50.5	7,180,624	109.8	55.5	8,118,510	113.1	62.7	7,712,276	95.0	59.6	6,398,103	83.0	49.4
その他補助	269,390	448.6	—	212,851	79.0	—	150,409	70.7	—	345,978	230.0	—	147,535	42.6	—	142,650	96.7	—
単独事業	21,487,701	108.6	139.1	9,465,678	44.1	61.3	10,527,277	111.2	68.2	10,286,535	97.7	66.6	9,098,786	88.5	58.9	10,540,988	115.9	68.3
一般単独	20,229,006	108.2	146.6	8,299,529	41.0	60.1	9,540,740	115.0	69.1	9,196,163	96.4	66.6	7,421,514	80.7	53.8	9,062,763	122.1	65.7
単独補助	993,821	99.8	63.4	930,521	93.6	59.3	673,149	72.3	42.9	1,003,907	149.1	64.0	1,452,042	144.6	92.6	1,392,505	95.9	88.8
災害復旧	67,100	100.0	100.0	67,100	100.0	100.0	67,100	100.0	100.0	32,400	48.3	48.3	35,177	108.6	52.4	34,240	97.3	51.0
その他	197,774	831.3	2900.8	168,528	85.2	2471.8	246,288	146.1	3612.3	54,065	22.0	793.0	190,053	351.5	2787.5	51,480	27.1	755.1
受託事業	103,328	64.1	11.9	136,118	131.7	15.7	315,637	231.9	36.4	509,449	161.4	58.8	451,209	88.6	52.1	757,989	168.0	87.5
維持補修	2,430,789	56.6	62.0	4,053,404	166.8	103.4	4,531,914	111.8	115.6	4,676,793	103.2	119.3	4,862,139	104.0	124.0	4,939,894	101.6	126.0
貸付金	10,682,701	101.3	74.2	9,390,483	87.9	65.2	7,215,809	76.8	50.1	6,898,531	95.6	47.9	6,627,313	96.1	46.0	6,142,788	92.7	42.6
その他	8,474,373	99.9	79.3	7,785,577	91.9	72.8	11,242,984	144.4	105.2	7,793,046	69.3	72.9	7,445,802	95.5	69.7	7,569,858	101.7	70.8
合計(A)	65,709,298	100.4	73.0	68,250,110	103.9	75.8	72,830,061	106.7	80.9	71,318,738	97.9	79.2	77,136,355	108.2	85.7	76,659,017	99.4	85.2
県計(B)	433,784,122	101.3	95.9	434,087,953	100.1	96.0	445,631,863	102.7	98.6	452,700,592	101.6	100.1	458,452,179	101.3	101.4	462,508,958	100.9	102.3
(A)/(B)	% 15.1			% 15.7			% 16.3			% 15.8			% 16.8			% 16.6		



# 土木部予算の推移 (3) 最終予算

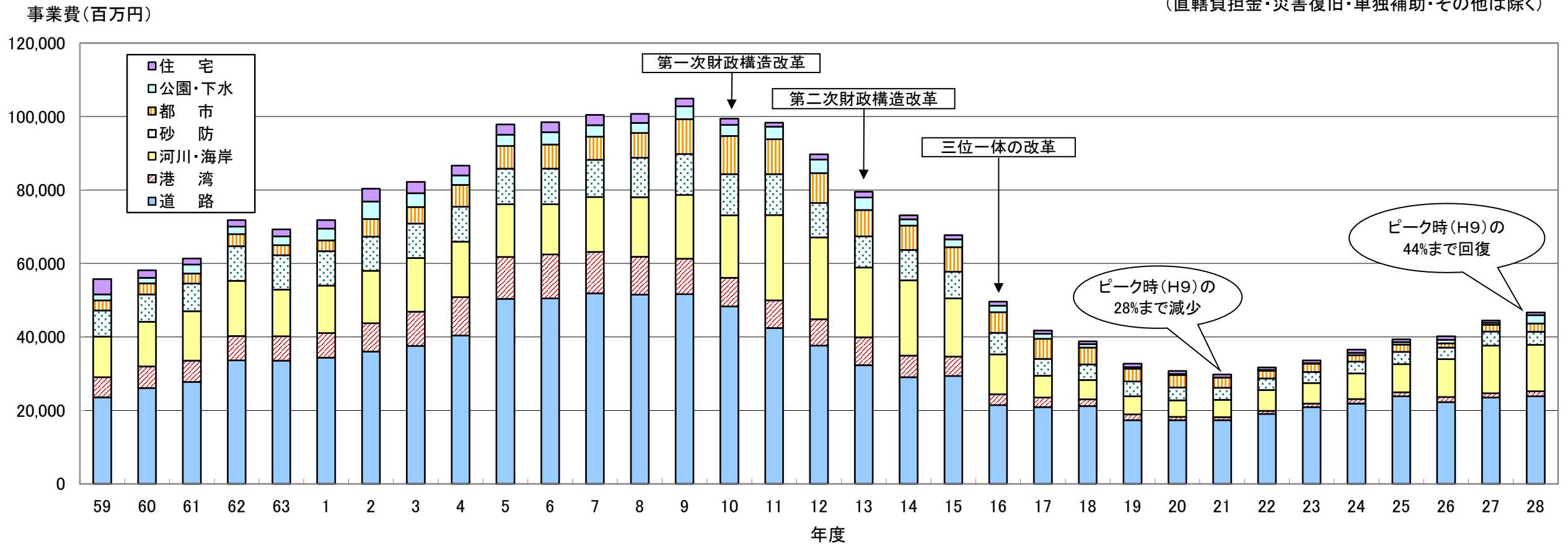
(単位：千円、%)

区分・年度	16	対前年度比	累年伸長率	17	対前年度比	累年伸長率	18	対前年度比	累年伸長率	19	対前年度比	累年伸長率	20	対前年度比	累年伸長率	21	対前年度比	累年伸長率
公共事業	62,695,996	90.7	100.0	48,978,200	78.1	78.1	39,591,175	80.8	63.1	38,277,124	96.7	61.1	36,348,896	95.0	58.0	37,392,566	102.9	59.6
一般公共	34,811,353	85.7	100.0	26,801,155	77.0	77.0	24,530,106	91.5	70.5	21,842,509	89.0	62.7	22,713,817	104.0	65.2	21,794,360	96.0	62.6
災害復旧	14,654,691	151.2	100.0	8,350,258	57.0	57.0	1,814,569	21.7	12.4	4,525,900	249.4	30.9	1,402,243	31.0	9.6	1,107,719	79.0	7.6
直轄負担金	13,229,952	88.4	100.0	13,826,787	104.5	104.5	13,246,500	95.8	100.1	11,860,332	89.5	89.6	12,149,389	102.4	91.8	14,406,067	118.6	108.9
その他補助	—	—	—	—	—	—	—	—	—	48,383	—	—	83,447	172.5	—	84,420	101.2	—
単独事業	15,978,970	95.7	100.0	15,529,735	97.2	97.2	15,508,467	99.9	97.1	14,163,290	91.3	88.6	17,106,973	120.8	107.1	24,921,460	145.7	156.0
一般単独	14,561,864	97.8	100.0	14,424,035	99.1	99.1	14,401,702	99.8	98.9	11,853,979	82.3	81.4	16,125,741	136.0	110.7	23,748,803	147.3	163.1
単独補助	1,325,911	71.9	100.0	1,068,882	80.6	80.6	1,045,143	97.8	78.8	2,245,256	214.8	169.3	911,643	40.6	68.8	989,708	108.6	74.6
災害復旧	64,483	187.0	100.0	30,000	46.5	46.5	55,100	183.7	85.4	39,000	70.8	60.5	12,000	30.8	18.6	8,944	74.5	13.9
その他	26,712	12.4	100.0	6,818	25.5	25.5	6,522	95.7	24.4	25,055	384.2	93.8	57,589	229.9	215.6	174,005	302.1	651.4
受託事業	727,672	72.9	100.0	665,990	91.5	91.5	327,915	49.2	45.1	226,425	69.0	31.1	211,202	93.3	29.0	402,498	190.6	55.3
維持補修	4,300,791	102.8	100.0	3,871,862	90.0	90.0	3,792,526	98.0	88.2	3,905,021	103.0	90.8	6,372,316	163.2	148.2	4,972,238	78.0	115.6
貸付金	13,666,962	86.0	100.0	13,344,519	97.6	97.6	12,062,922	90.4	88.3	12,650,527	104.9	92.6	11,085,369	87.6	81.1	10,689,860	96.4	78.2
その他	11,184,290	108.2	100.0	10,613,448	94.9	94.9	9,825,717	92.6	87.9	9,510,391	96.8	85.0	9,290,042	97.7	83.1	8,982,112	96.7	80.3
合計(A)	108,554,681	92.5	100.0	93,003,754	85.7	85.7	81,108,722	87.2	74.7	78,732,778	97.1	72.5	80,414,798	102.1	74.1	87,360,734	108.6	80.5
県計(B)	500,692,521	94.2	100.0	487,659,143	97.4	97.4	437,103,150	89.6	87.3	421,394,299	96.4	84.2	438,203,991	104.0	87.5	508,924,368	116.1	101.6
(A)/(B)	% 21.7			% 19.1			% 18.6			% 18.7			% 18.4			% 17.2		

区分・年度	22	対前年度比	累年伸長率	23	対前年度比	累年伸長率	24	対前年度比	累年伸長率	25	対前年度比	累年伸長率	26	対前年度比	累年伸長率	27	対前年度比	累年伸長率
公共事業	24,686,015	66.0	39.4	29,227,598	118.4	46.6	58,587,880	200.5	93.4	40,808,993	69.7	65.1	56,248,951	137.8	89.7	55,443,086	98.6	88.4
一般公共	16,018,767	73.5	46.0	16,004,436	99.9	46.0	46,160,778	288.4	132.6	32,221,823	69.8	92.6	38,789,093	120.4	111.4	40,733,233	105.0	117.0
災害復旧	655,568	59.2	4.5	4,626,454	705.7	31.6	2,185,258	47.2	14.9	884,337	40.5	6.0	9,032,304	1021.4	61.6	6,148,882	68.1	42.0
直轄負担金	7,959,512	55.3	60.2	8,394,251	105.5	63.4	10,015,949	119.3	75.7	7,488,435	74.8	56.6	8,274,246	110.5	62.5	8,413,436	101.7	63.6
その他補助	52,168	61.8	—	202,457	388.1	—	225,895	111.6	—	214,398	94.9	—	153,308	71.5	—	147,535	96.2	—
単独事業	24,390,663	97.9	152.6	21,633,424	88.7	135.4	9,078,848	42.0	56.8	10,372,164	114.2	64.9	9,440,848	91.0	59.1	8,644,409	91.6	54.1
一般単独	23,407,767	98.6	160.7	20,639,597	88.2	141.7	7,799,773	37.8	53.6	9,274,741	118.9	63.7	8,178,358	88.2	56.2	7,077,010	86.5	48.6
単独補助	955,657	96.6	72.1	846,422	88.6	63.8	1,105,126	130.6	83.3	889,419	80.5	67.1	1,195,191	134.4	90.1	1,384,572	115.8	104.4
災害復旧	3,983	44.5	6.2	1,976	49.6	3.1	9,000	455.5	14.0	12,755	141.7	19.8	13,234	103.8	20.5	7,984	60.3	12.4
その他	23,256	13.4	87.1	145,429	625.3	544.4	164,949	113.4	617.5	195,249	118.4	730.9	54,065	27.7	202.4	174,843	323.4	654.5
受託事業	41,686	10.4	5.7	79,438	190.6	10.9	23,868	30.0	3.3	299,620	1255.3	41.2	441,662	147.4	60.7	318,512	72.1	43.8
維持補修	8,065,912	162.2	187.5	2,795,450	34.7	65.0	4,047,900	144.8	94.1	4,522,619	111.7	105.2	5,856,041	129.5	136.2	5,143,829	87.8	119.6
貸付金	11,691,711	109.4	85.5	11,529,646	98.6	84.4	10,977,051	95.2	80.3	7,668,786	69.9	56.1	7,401,391	96.5	54.2	6,571,117	88.8	48.1
その他	9,019,752	100.4	80.6	8,268,564	91.7	73.9	8,270,760	100.0	73.9	12,237,239	148.0	109.4	8,428,062	68.9	75.4	7,433,435	88.2	66.5
合計(A)	77,895,739	89.2	71.8	73,534,120	94.4	67.7	90,986,307	123.7	83.8	75,909,421	83.4	69.9	87,816,955	115.7	80.9	83,554,388	95.1	77.0
県計(B)	449,090,657	88.2	89.7	451,426,498	100.5	90.2	469,487,851	104.0	93.8	457,117,178	97.4	91.3	477,062,997	104.4	95.3	458,490,932	96.1	91.6
(A)/(B)	% 17.3			% 16.3			% 19.4			% 16.6			% 18.4			% 18.2		

# 土木部の一般公共事業及び一般単独事業の推移 (1) 当初予算の推移グラフ

(直轄負担金・災害復旧・単独補助・その他は除く)



	59	60	61	62	63	1	2	3	4	5	6	7	8	9	10	11	12	13	14	15	16	17	18	19	20	21	22	23	24	25	26	27	28
道路	23,535	26,076	27,704	33,616	33,535	34,387	36,010	37,570	40,358	50,348	50,517	51,849	51,485	51,639	48,289	42,389	37,640	32,298	29,057	29,369	21,420	20,903	21,195	17,344	17,322	17,315	19,049	20,891	21,841	23,800	22,258	23,462	23,835
港湾	5,465	5,879	5,808	6,638	6,658	6,698	7,712	9,287	10,476	11,388	11,909	11,296	10,349	9,666	7,768	7,540	7,140	7,625	5,878	5,255	2,959	2,573	1,793	1,582	893	870	809	969	1,210	1,132	1,356	1,216	1,343
河川・海岸	11,074	12,199	13,474	15,027	12,656	12,906	14,272	14,658	15,091	14,358	13,696	14,928	16,190	17,336	17,039	23,224	22,310	18,952	20,438	15,837	10,856	5,994	5,281	4,875	4,558	4,663	5,671	5,604	6,997	7,680	10,315	12,970	12,660
砂防	7,149	7,403	7,563	9,400	9,361	9,372	9,286	9,359	9,472	9,706	9,727	10,149	10,711	11,124	11,188	11,174	9,371	8,496	8,318	7,295	5,888	4,560	4,253	4,086	3,478	3,316	3,159	2,973	3,249	3,309	3,137	3,839	3,563
都市	2,698	3,030	2,723	3,300	2,790	2,904	4,782	4,514	5,978	6,139	6,534	6,273	6,786	9,485	10,438	9,482	8,142	7,142	6,641	6,703	5,599	5,439	4,545	3,496	3,374	2,713	2,114	2,274	1,747	1,968	1,193	1,821	2,259
公園・下水	1,651	1,520	2,423	2,069	2,398	3,232	4,798	3,739	2,590	3,111	3,328	3,148	2,751	3,497	2,951	3,428	3,673	3,419	1,689	2,100	1,784	1,401	994	372	306	54	197	152	604	689	920	528	2,251
住宅	4,163	2,065	1,623	1,761	1,899	2,335	3,504	3,095	2,664	2,816	2,756	2,801	2,437	2,134	1,743	1,071	1,431	1,629	1,089	1,163	1,070	870	719	950	837	847	699	711	879	768	953	623	738
計	55,737	58,173	61,319	71,811	69,297	71,833	80,364	82,222	86,629	97,867	98,466	100,445	100,709	104,881	99,417	98,308	89,706	79,560	73,110	67,722	49,575	41,739	38,780	32,706	30,768	29,778	31,698	33,573	36,527	39,346	40,132	44,460	46,649

(単位:百万円)

# 一般公共事業及び一般単独事業予算の推移

## (2) 当初予算

(単位：千円、%)

区分・年度		17	対前年度比	累年伸長率	18	対前年度比	累年伸長率	19	対前年度比	累年伸長率	20	対前年度比	累年伸長率	21	対前年度比	累年伸長率	22	対前年度比	累年伸長率
一般公共	道路	9,680,000	79.6	100.0	11,049,000	114.1	114.1	8,417,000	76.2	87.0	8,124,000	96.5	83.9	8,086,000	99.5	83.5	4,595,900	56.8	47.5
	河川	2,384,168	55.2	100.0	2,058,000	86.3	86.3	2,227,000	108.2	93.4	2,250,000	101.0	94.4	2,280,000	101.3	95.6	1,870,500	82.0	78.5
	ダム	502,277	44.8	100.0	491,000	97.8	97.8	300,300	61.2	59.8	366,258	122.0	72.9	567,800	155.0	113.0	720,750	126.9	143.5
	海岸	2,388,070	92.6	100.0	2,235,700	93.6	93.6	1,946,000	87.0	81.5	1,661,100	85.4	69.6	1,594,500	96.0	66.8	1,435,200	90.0	60.1
	港湾	2,323,400	82.5	100.0	1,529,400	65.8	65.8	1,362,000	89.1	58.6	708,500	52.0	30.5	725,000	102.3	31.2	699,000	96.4	30.1
	砂防	4,428,000	80.3	100.0	4,139,200	93.5	93.5	3,976,000	96.1	89.8	3,402,000	85.6	76.8	3,243,500	95.3	73.2	3,021,000	93.1	68.2
	都計	3,573,000	87.7	100.0	1,623,000	45.4	45.4	1,339,070	82.5	37.5	1,433,000	107.0	40.1	766,000	53.5	21.4	4,000	0.5	0.1
	公園・下水	1,228,260	88.3	100.0	921,011	75.0	75.0	303,066	32.9	24.7	255,423	84.3	20.8	46,784	18.3	3.8	46,609	99.6	3.8
	住宅	834,560	92.5	100.0	713,144	85.5	85.5	942,655	132.2	113.0	836,248	88.7	100.2	845,941	101.2	101.4	612,639	72.4	73.4
小計		27,341,735	74.8	100.0	24,759,455	90.6	90.6	20,813,091	84.1	76.1	19,036,529	91.5	69.6	18,155,525	95.4	66.4	13,005,598	71.6	47.6
一般単独	道路	1,635,049	45.2	100.0	2,431,950	148.7	148.7	1,923,352	79.1	117.6	2,425,367	126.1	148.3	1,706,438	70.4	104.4	3,382,779	198.2	206.9
	道路交付金	10,247,000	77.0	100.0	9,643,000	94.1	94.1	8,564,000	88.8	83.6	8,193,000	95.7	80.0	9,317,300	113.7	90.9	12,390,000	133.0	120.9
	河川・海岸	499,289	73.2	100.0	495,913	99.3	99.3	401,446	81.0	80.4	280,984	70.0	56.3	220,488	78.5	44.2	1,414,962	641.7	283.4
	港湾	279,042	108.7	100.0	263,349	94.4	94.4	219,710	83.4	78.7	184,128	83.8	66.0	145,358	78.9	52.1	109,907	75.6	39.4
	砂防	132,334	103.5	100.0	113,700	85.9	85.9	110,000	96.7	83.1	75,600	68.7	57.1	72,800	96.3	55.0	137,600	189.0	104.0
	都計	800,347	76.6	100.0	993,500	124.1	124.1	597,000	60.1	74.6	520,600	87.2	65.0	151,814	29.2	19.0	1,020,014	671.9	127.4
	公園	172,362	53.5	100.0	73,481	42.6	42.6	69,231	94.2	40.2	50,997	73.7	29.6	6,965	13.7	4.0	150,883	2166.3	87.5
	住宅	35,365	79.5	100.0	5,986	16.9	16.9	7,830	130.8	22.1	504	6.4	1.4	900	178.6	2.5	86,342	9593.6	244.1
小計		13,800,788	69.3	100.0	14,020,879	101.6	101.6	11,892,569	84.8	86.2	11,731,180	98.6	85.0	11,622,063	99.1	84.2	18,692,487	160.8	135.4
計		41,142,523	73.2	100.0	38,780,334	94.3	94.3	32,705,660	84.3	79.5	30,767,709	94.1	74.8	29,777,588	96.8	72.4	31,698,085	106.4	77.0

区分・年度		23	対前年度比	累年伸長率	24	対前年度比	累年伸長率	25	対前年度比	累年伸長率	26	対前年度比	累年伸長率	27	対前年度比	累年伸長率	28	対前年度比	累年伸長率
一般公共	道路	4,895,935	106.5	50.6	16,406,165	335.1	169.5	17,223,999	105.0	177.9	15,779,523	91.6	163.0	19,671,145	124.7	203.2	19,721,888	100.3	203.7
	河川	1,846,111	98.7	77.4	2,461,250	133.3	103.2	3,075,575	125.0	129.0	3,060,850	99.5	128.4	5,335,150	174.3	223.8	6,144,120	115.2	257.7
	ダム	857,116	118.9	170.6	1,387,050	161.8	276.2	859,808	62.0	171.2	2,616,316	304.3	520.9	2,181,102	83.4	434.2	1,423,100	65.2	283.3
	海岸	1,346,595	93.8	56.4	1,577,922	117.2	66.1	2,318,375	146.9	97.1	3,314,050	142.9	138.8	3,823,183	115.4	160.1	3,299,315	86.3	138.2
	港湾	841,952	120.5	36.2	970,589	115.3	41.8	963,121	99.2	41.5	1,083,649	112.5	46.6	1,060,725	97.9	45.7	1,040,112	98.1	44.8
	砂防	2,789,727	92.3	63.0	3,039,200	108.9	68.6	3,019,772	99.4	68.2	2,886,723	95.6	65.2	3,553,935	123.1	80.3	3,275,160	92.2	74.0
	都計	4,000	100.0	0.1	1,204,211	30105.3	33.7	1,109,662	92.1	31.1	729,912	65.8	20.4	516,354	70.7	14.5	539,122	104.4	15.1
	公園・下水	93,389	200.4	7.6	383,539	410.7	31.2	553,527	144.3	45.1	602,256	108.8	49.0	358,642	59.5	29.2	1,464,488	408.3	119.2
住宅	669,082	109.2	80.2	797,055	119.1	95.5	681,337	85.5	81.6	862,474	126.6	103.3	537,873	62.4	64.4	679,281	126.3	81.4	
小計		13,343,907	102.6	48.8	28,226,981	211.5	103.2	29,805,176	105.6	109.0	30,935,753	103.8	113.1	37,038,109	119.7	135.5	37,586,586	101.5	137.5
一般単独	道路	5,102,703	150.8	312.1	5,434,480	106.5	332.4	6,575,800	121.0	402.2	6,478,685	98.5	396.2	3,790,941	58.5	231.9	4,113,606	108.5	251.6
	活力交付金	12,487,727	100.8	121.9	—	—	—	—	—	—	—	—	—	—	—	—	—	—	—
	河川・海岸	1,416,208	100.1	283.6	1,570,894	110.9	314.6	1,426,656	90.8	285.7	1,323,550	92.8	265.1	1,630,938	123.2	326.7	1,793,913	110.0	359.3
	港湾	126,885	115.4	45.5	239,390	188.7	85.8	168,940	70.6	60.5	272,363	161.2	97.6	155,747	57.2	55.8	302,784	194.4	108.5
	砂防	183,400	133.3	138.6	209,904	114.5	158.6	289,650	138.0	218.9	250,200	86.4	189.1	285,198	114.0	215.5	287,573	100.8	217.3
	都計	811,514	79.6	101.4	542,456	66.8	67.8	857,944	158.2	107.2	463,527	54.0	57.9	1,304,441	281.4	163.0	1,720,294	131.9	214.9
	公園	58,178	38.6	33.8	220,262	378.6	127.8	134,983	61.3	78.3	317,583	235.3	184.3	169,539	53.4	98.4	786,330	463.8	456.2
住宅	42,391	49.1	119.9	82,143	193.8	232.3	86,767	105.6	245.3	90,255	104.0	255.2	84,710	93.9	239.5	58,263	68.8	164.7	
小計		20,229,006	108.2	146.6	8,299,529	41.0	60.1	9,540,740	115.0	69.1	9,196,163	96.4	66.6	7,421,514	80.7	53.8	9,062,763	122.1	65.7
計		33,572,913	105.9	81.6	36,526,510	108.8	88.8	39,345,916	107.7	95.6	40,131,916	102.0	97.5	44,459,623	110.8	108.1	46,649,349	104.9	113.4

# 一般公共事業及び一般単独事業予算の推移 (3) 最終予算

(単位：千円、%)

区分・年度	16	対前 年度 比	累年 伸 長 率	17	対前 年度 比	累年 伸 長 率	18	対前 年度 比	累年 伸 長 率	19	対前 年度 比	累年 伸 長 率	20	対前 年度 比	累年 伸 長 率	21	対前 年度 比	累年 伸 長 率	
一般公共	道路	10,387,404	95.6	100.0	10,267,000	98.8	98.8	9,983,193	97.2	96.1	9,243,690	92.6	89.0	11,088,463	120.0	106.7	9,662,393	87.1	93.0
	河川	6,556,485	68.9	100.0	2,514,000	38.3	38.3	2,284,000	90.9	34.8	2,277,000	99.7	34.7	2,392,160	105.1	36.5	3,495,920	146.1	53.3
	ダム	802,000	72.0	100.0	502,277	62.6	62.6	466,168	92.8	58.1	300,300	64.4	37.4	434,258	144.6	54.1	681,800	157.0	85.0
	海岸	2,341,800	307.2	100.0	2,507,446	107.1	107.1	2,171,700	86.6	92.7	1,770,544	81.5	75.6	1,793,100	101.3	76.6	2,164,500	120.7	92.4
	港湾	2,655,100	61.4	100.0	2,398,400	90.3	90.3	1,260,360	52.6	47.5	1,582,000	125.5	59.6	1,023,500	64.7	38.5	936,855	91.5	35.3
	砂防	5,798,577	83.1	100.0	4,330,890	74.7	74.7	4,356,160	100.6	75.1	3,912,075	89.8	67.5	3,495,325	89.3	60.3	3,487,950	99.8	60.2
	都計	3,630,999	85.5	100.0	2,426,228	66.8	66.8	2,508,000	103.4	69.1	1,466,177	58.5	40.4	1,450,046	98.9	39.9	600,596	41.4	16.5
	公園・下水	1,664,220	155.5	100.0	1,085,448	65.2	65.2	888,262	81.8	53.4	359,476	40.5	21.6	218,012	60.6	13.1	42,884	19.7	2.6
	住宅	974,768	119.0	100.0	769,466	78.9	78.9	612,263	79.6	62.8	931,247	152.1	95.5	818,953	87.9	84.0	721,462	88.1	74.0
小計	34,811,353	85.7	100.0	26,801,155	77.0	77.0	24,530,106	91.5	70.5	21,842,509	89.0	62.7	22,713,817	104.0	65.2	21,794,360	96.0	62.6	
一般単独	道路	1,736,931	81.2	100.0	1,605,049	92.4	92.4	2,422,900	151.0	139.5	1,923,352	79.4	110.7	3,823,927	198.8	220.2	3,528,422	92.3	203.1
	道路交付金	10,689,000	117.9	100.0	10,979,000	102.7	102.7	10,025,000	91.3	93.8	8,574,000	85.5	80.2	9,910,000	115.6	92.7	17,537,200	177.0	164.1
	河川・海岸	489,667	104.1	100.0	479,269	97.9	97.9	566,436	118.2	115.7	337,956	59.7	69.0	966,812	286.1	197.4	1,747,996	180.8	357.0
	港湾	348,755	41.2	100.0	271,742	77.9	77.9	259,617	95.5	74.4	269,710	103.9	77.3	330,196	122.4	94.7	200,060	60.6	57.4
	砂防	108,754	94.0	100.0	131,229	120.7	120.7	113,700	86.6	104.5	77,500	68.2	71.3	144,780	186.8	133.1	241,200	166.6	221.8
	都計	1,053,649	75.5	100.0	770,197	73.1	73.1	939,500	122.0	89.2	597,000	63.5	56.7	514,000	86.1	48.8	116,310	22.6	11.0
	公園	107,849	39.3	100.0	172,362	159.8	159.8	73,481	42.6	68.1	69,231	94.2	64.2	435,522	629.1	403.8	377,321	86.6	349.9
	住宅	27,259	31.4	100.0	15,187	55.7	55.7	1,068	7.0	3.9	5,230	489.7	19.2	504	9.6	1.8	294	58.3	1.1
小計	14,561,864	97.8	100.0	14,424,035	99.1	99.1	14,401,702	99.8	98.9	11,853,979	82.3	81.4	16,125,741	136.0	110.7	23,748,803	147.3	163.1	
計	49,373,217	88.9	100.0	41,225,190	83.5	83.5	38,931,808	94.4	78.9	33,696,488	86.6	68.2	38,839,558	115.3	78.7	45,543,163	117.3	92.2	

区分・年度	22	対前 年度 比	累年 伸 長 率	23	対前 年度 比	累年 伸 長 率	24	対前 年度 比	累年 伸 長 率	25	対前 年度 比	累年 伸 長 率	26	対前 年度 比	累年 伸 長 率	27	対前 年度 比	累年 伸 長 率	
一般公共	道路	5,553,360	57.5	53.5	5,648,256	101.7	54.4	27,624,326	489.1	265.9	17,412,958	63.0	167.6	19,762,190	113.5	190.3	21,339,710	108.0	205.4
	河川	3,668,925	104.9	56.0	2,759,262	75.2	42.1	6,012,924	217.9	91.7	3,952,154	65.7	60.3	4,461,545	112.9	68.0	8,784,692	196.9	134.0
	ダム	531,099	77.9	66.2	881,559	166.0	109.9	1,392,558	158.0	173.6	1,019,932	73.2	127.2	2,674,150	262.2	333.4	1,872,320	70.0	233.5
	海岸	1,618,909	74.8	69.1	1,751,875	108.2	74.8	2,582,812	147.4	110.3	2,806,100	108.6	119.8	3,790,036	135.1	161.8	3,576,500	94.4	152.7
	港湾	700,259	74.7	26.4	679,355	97.0	25.6	1,179,012	173.5	44.4	1,320,145	112.0	49.7	944,795	71.6	35.6	953,122	100.9	35.9
	砂防	3,123,801	89.6	53.9	3,607,334	115.5	62.2	4,811,469	133.4	83.0	3,594,184	74.7	62.0	5,264,760	146.5	90.8	3,171,651	60.2	54.7
	都計	1,514	0.3	0.0	2,098	138.6	0.1	1,098,060	52338.4	30.2	947,982	86.3	26.1	536,223	56.6	14.8	452,113	84.3	12.5
	公園・下水	208,879	487.1	12.6	93,389	44.7	5.6	432,091	462.7	26.0	487,031	112.7	29.3	492,920	101.2	29.6	287,699	58.4	17.3
住宅	612,021	84.8	62.8	581,308	95.0	59.6	1,027,526	176.8	105.4	681,337	66.3	69.9	862,474	126.6	88.5	295,426	34.3	30.3	
小計	16,018,767	73.5	46.0	16,004,436	99.9	46.0	46,160,778	288.4	132.6	32,221,823	69.8	92.6	38,789,093	120.4	111.4	40,733,233	105.0	117.0	
一般単独	道路	2,263,142	64.1	130.3	5,101,203	225.4	293.7	5,143,776	100.8	296.1	6,378,310	124.0	367.2	5,218,891	81.8	300.5	3,790,941	72.6	218.3
	活力交付金	16,385,212	93.4	153.3	12,555,797	76.6	117.5	—	—	—	—	—	—	—	—	—	—	—	—
	河川・海岸	2,601,792	148.8	531.3	1,765,528	67.9	360.6	1,370,894	77.6	280.0	1,375,947	100.4	281.0	1,350,897	98.2	275.9	1,743,810	129.1	356.1
	港湾	352,872	176.4	101.2	122,713	34.8	35.2	287,014	233.9	82.3	151,140	52.7	43.3	282,297	186.8	80.9	214,098	75.8	61.4
	砂防	400,845	166.2	368.6	183,400	45.8	168.6	153,228	83.5	140.9	289,650	189.0	266.3	374,826	129.4	344.7	283,746	75.7	260.9
	都計	872,747	750.4	82.8	811,514	93.0	77.0	542,456	66.8	51.5	857,944	158.2	81.4	520,755	60.7	49.4	840,472	161.4	79.8
	公園	473,863	125.6	439.4	57,309	12.1	53.1	220,262	384.3	204.2	134,983	61.3	125.2	340,437	252.2	315.7	180,127	52.9	167.0
住宅	57,294	19487.8	210.2	42,133	73.5	154.6	82,143	195.0	301.3	86,767	105.6	318.3	90,255	104.0	331.1	23,816	26.4	87.4	
小計	23,407,767	98.6	160.7	20,639,597	88.2	141.7	7,799,773	37.8	53.6	9,274,741	118.9	63.7	8,178,358	88.2	56.2	7,077,010	86.5	48.6	
計	39,426,534	86.6	79.9	36,644,033	92.9	74.2	53,960,551	147.3	109.3	41,496,564	76.9	84.0	46,967,451	113.2	95.1	47,810,243	101.8	96.8	

## 平成28年度当初予算説明資料

(単位：千円)

項 目	平成28年度	平成27年度						対前年度比 (%)		備 考
	当初予算(A)	当初予算(B)	6月補正	9月補正	12月補正	2月補正	最終(C)	(A)/(B)	(A)/(C)	
公 共 事 業	46,707,500	48,651,106		4,819,604	728,092	1,244,284	55,443,086	96.0	84.2	
一 般 公 共	37,586,586	37,038,109		3,166,786		528,338	40,733,233	101.5	92.3	
道 路	19,721,888	19,671,145				1,668,565	21,339,710	100.3	92.4	
河 川	6,144,120	5,335,150		3,109,342		340,200	8,784,692	115.2	69.9	
ダ ム	1,423,100	2,181,102		57,444		△ 366,226	1,872,320	65.2	76.0	
海 岸	3,299,315	3,823,183				△ 246,683	3,576,500	86.3	92.2	
港 湾	1,040,112	1,060,725				△ 107,603	953,122	98.1	109.1	
砂 防	3,275,160	3,553,935				△ 382,284	3,171,651	92.2	103.3	
都 計	539,122	516,354				△ 64,241	452,113	104.4	119.2	
公 園	1,425,692	282,767				△ 33,600	249,167	504.2	572.2	
下 水 道	38,796	75,875				△ 37,343	38,532	51.1	100.7	
住 宅	679,281	537,873				△ 242,447	295,426	126.3	229.9	
災 害 復 旧	2,580,161	3,753,186		1,652,818	728,092	14,786	6,148,882	68.7	42.0	
国直轄負担金	6,398,103	7,712,276				701,160	8,413,436	83.0	76.0	
その他補助事業	142,650	147,535					147,535	96.7	96.7	
単 独 事 業	10,540,988	9,098,786		182,610		△ 636,987	8,644,409	115.9	121.9	
一 般 単 独	9,062,763	7,421,514		182,610		△ 527,114	7,077,010	122.1	128.1	
道 路	4,113,606	3,790,941					3,790,941	108.5	108.5	
河 川	1,092,448	1,113,285					1,113,285	98.1	98.1	
海 岸	701,465	517,653		112,872			630,525	135.5	111.3	
港 湾	302,784	155,747		59,150		△ 799	214,098	194.4	141.4	
砂 防	287,573	285,198				△ 1,452	283,746	100.8	101.3	
都 計	1,720,294	1,304,441				△ 463,969	840,472	131.9	204.7	
公 園	786,330	169,539		10,588			180,127	463.8	436.5	
住 宅	58,263	84,710				△ 60,894	23,816	68.8	244.6	
単 独 補 助	1,392,505	1,452,042				△ 67,470	1,384,572	95.9	100.6	
災 害 復 旧	34,240	35,177				△ 27,193	7,984	97.3	428.9	
そ の 他	51,480	190,053				△ 15,210	174,843	27.1	29.4	
受 託 事 業	757,989	451,209				△ 132,697	318,512	168.0	238.0	
維 持 補 修	4,939,894	4,862,139	14,900	37,300	229,490		5,143,829	101.6	96.0	
土木企画課	1,600,000	1,600,000					1,600,000	100.0	100.0	
河 川 課	231,760	141,958					141,958	163.3	163.3	
防災砂防課	11,132	12,833					12,833	86.7	86.7	
道 路 課	2,268,790	2,299,109			229,490		2,528,599	98.7	89.7	
都市計画課	2,010	1,970					1,970	102.0	102.0	
公園下水道課	8,500	8,500					8,500	100.0	100.0	
住 宅 課	436,374	435,067					435,067	100.3	100.3	
建 築 課	113,241	113,580					113,580	99.7	99.7	
港湾・海岸課	268,087	249,122	14,900	37,300			301,322	107.6	89.0	
貸 付 金	6,142,788	6,627,313				△ 56,196	6,571,117	92.7	93.5	
そ の 他	7,569,858	7,445,802	13,104	168,296	18,930	△ 212,697	7,433,435	101.7	101.8	
人 件 費	2,965,548	3,049,622				64,506	3,114,128	97.2	95.2	
そ の 他	4,604,310	4,396,180	13,104	168,296	18,930	△ 277,203	4,319,307	104.7	106.6	
合 計	76,659,017	77,136,355	28,004	5,207,810	976,512	205,707	83,554,388	99.4	91.7	

# 平成28年度土木部当初予算の概要（前年度対比）

		平成27年度当初予算 77,136 (1.00)	(単位：百万円)
		平成28年度当初予算 76,659 (0.99)	
公共事業	一般公共事業	道路 19,722 (1.00)	
		河川 6,144 (1.15)	
		ダム 1,423 (0.65)	
		海岸 3,299 (0.86)	
		港湾 1,040 (0.98)	
		砂防 3,275 (0.92)	
		都計 539 (1.04)	
		公園 1,426 (5.04)	
		下水道 39 (0.51)	
		住宅 679 (1.26)	
		公共災害復旧 2,580 (0.69)	
		国直轄負担金 6,398 (0.83)	
		その他補助事業 143 (0.97)	
単独事業	一般単独 9,063 (1.22)		
	単独補助 1,393 (0.96)		
受託	災害復旧・その他 85 (0.38)	受託事業 758 (1.68)	
維持補修	維持補修 4,940 (1.02)		
貸付金	貸付金 6,143 (0.93)		
その他	人件費 2,966 (0.97)		
	その他 4,604 (1.05)		

# 平成28年度土木部当初予算の概要

## I. 予算編成の基本的な考え方

土木部では、県民の皆様が将来に希望をもって暮らせる県土づくりに貢献し、県勢浮揚に結び付けるため、以下の基本的な考え方で予算の編成を行った。

- ① 南海トラフ地震対策をより効率的に実施し、ソフト対策と一体となった効果の早期発現を目指す。
- ② 土砂災害から人命を守るための対策や、河川における再度災害防止対策を促進する。
- ③ 観光振興、地場産業の振興など、地域経済の活性化に資する事業を進める。
- ④ 既存インフラの有効活用と長寿命化を図るため、計画的かつ効果的な維持管理を行い、ライフサイクルコストを低減させる。
- ⑤ 事業のプライオリティを明確にするとともに、求められる成果や直面する課題に対しての解決策を熟慮し、より実効性がある事業を推進する。

## II. 重点化事業

重点化項目	内 容 等	
<b>(1) 四国8の字ネットワークの整備の促進</b>	地域間競争に勝ち残るための県土の骨格となる社会資本であり、命の道でもある高速道路等を早期に整備する必要がある。	
主要な活動・事業名	内 容	対前年度比等(単位:百万円)
①四国8の字を構成する国直轄道路事業	四国8の字を構成する高知東部自動車道、中村宿毛道路、窪川佐賀道路等の整備の促進	2,577 → 2,605 (1.01)
②四国8の字を構成する県の道路事業等	県が行うインター線の整備および周辺対策事業の推進【H28年度所要額を計上】	1,121 → 1,141 (1.02)
計		3,698 → 3,746 (1.01)
<b>(2) 国直轄等の重点事業の促進</b>	県民の命と財産を守る河川やダム等の整備と産業振興のための港湾の整備を促進する必要がある。	
①和食ダム建設事業	芸西村の治水・利水対策としての和食ダム建設事業の推進	1,849 → 1,080 (0.58)
②横瀬川ダム建設事業	中筋川流域における水害対策のための横瀬川ダム建設事業の促進	174 → 275 (1.58)
計		2,023 → 1,355 (0.67)
<b>(3) 南海トラフ地震に備える整備等の推進</b>	南海トラフ地震から県民の命と財産を守り、震災からの復旧を円滑に進めるための整備等を推進する。	
①住宅耐震対策事業	住宅の耐震診断・設計・改修、危険なブロック塀の撤去、老朽住宅等の除却、空き家活用を促進するとともに、住宅の耐震対策として戸別訪問等に取り組む市町村を支援	624 → 630 (1.01)
②-1建築物耐震対策緊急促進事業	大規模建築物等の耐震化を促進するため、耐震診断・設計・改修に対する助成事業の実施	116 → 147 (1.27)
②-2耐震改修促進計画改定基礎調査事業	避難路等沿道の建築物について、耐震改修促進法改正に係る避難路等指定の要・不要の検討のための調査を実施する市町村を支援	9 → 18 (2.00)
③緊急輸送道路および啓開道路の橋梁の耐震補強	橋梁の耐震補強計画に基づく耐震補強の実施	2,259 → 2,042 (0.90)
④緊急輸送道路等における道路法面対策	南海地震に備え落石危険箇所に関する課題を解決するための法面対策などを加速的に実施	1,161 → 1,206 (1.04)
⑤道の駅防災拠点化事業	道の駅の防災拠点化整備	52 → 52 (1.00)
⑥道路啓開計画のバージョンアップ等	啓開道路における、地震発生時の被災想定および防災総点検の再調査	42 → 83 (1.98)
⑦都市計画道路高知駅秦南町線の整備	防災拠点(高知市北消防署、高知赤十字病院)への経路確保のための都市計画道路事業の推進	709 → 860 (1.21)
⑧重要港湾3港の地震・津波対策	国直轄事業による防波堤整備、交付金事業による須崎港海岸等の堤防改良	1,448 → 1,663 (1.15)
⑨高知港海岸の地震・津波対策	浦戸湾内外の海岸堤防の耐震補強等	1,260 → 1,489 (1.18)

⑩高知海岸等の地震・津波対策	国直轄事業による耐震補強、 交付金事業等による耐震補強	2,255 → 910 (0.40)
⑪⑫⑬津波による被害を軽減するための海岸堤防の整備等	耐震補強の実施、陸こう等常時閉鎖、港湾BCP策定など	1,197 → 1,168 (0.98)
⑭市町村管理漁港海岸保全事業費	市町村が行う海岸堤防耐震補強等への補助	81 → 39 (0.48)
⑮県管理河川の地震・津波対策	堤防や排水機場など、河川施設についての地震・津波対策	2,854 → 2,854 (1.00)
⑯河川整備基本方針及び整備計画策定	南海トラフ地震対策に係る河川整備基本方針・整備計画策定に必要な調査の実施	124 → 91 (0.73)
⑰県管理ダムの耐震性能照査(永瀬ダム・鏡ダム)	永瀬ダム・鏡ダムの耐震性能照査の実施【H27桐見ダム・坂本ダム】	14 → 45 (3.21)
⑱地震急傾斜地崩壊対策事業	津波避難路や、地域防災拠点、緊急輸送路を土砂災害から保全及び津波避難路の整備	578 → 683 (1.18)
⑲浦戸湾東部流域下水道の耐震・耐津波対策事業	管理施設・水処理施設の津波対策工事等	117 → 390 (3.33)
⑳総合防災拠点施設の整備	室戸広域公園屋内運動場の整備	214 → 862 (4.03)
㉑庁舎等の地震対策関連事業	庁舎の建築工事实施設設計委託、庁舎設備改修施設設計・工事等	183 → 38 (0.21)
㉒土木事務所等近傍居住	各土木事務所等の近傍居住及び事務所機能維持に係る経費	— → 11 (—)
㉓その他の南海トラフ地震対策関連事業	建設業活性化事業、建設業事業継続計画(BCP)策定、被災宅地危険度判定士・判定調整員の養成等経費、高台移転検討支援経費、公園施設の耐震点検・ガラス飛散対策、建築物応急危険度判定促進事業、津波漂着物対策	39 → 42 (1.08)
計		15,336 → 15,323 (1.00)
(4) 土砂災害対策・再度災害防止対策の促進	土砂災害から人命を守る対策や浸水被害についての再度災害防止対策を推進する。	
主要な活動・事業名	内 容	対前年度比等(単位:百万円)
①国直轄災害関連事業費負担金(特定緊急砂防事業費)	北川村平鍋の大規模な土石流災害に対する再度災害防止の緊急的な砂防事業	127 → 105 (0.83)
②災害関連緊急地すべり対策事業(特定緊急地すべり対策事業費)	高知市鏡的湊の大規模な地すべり災害に対する再度災害防止の緊急的な地すべり対策事業	294 → — (—)
小 計		421 → 105 (0.25)
③砂防関係施設の整備	通常砂防事業、急傾斜地崩壊対策事業、地すべり対策事業	1,924 → 1,486 (0.77)
④砂防等基礎調査	土砂災害警戒区域の指定を行うための基礎調査を実施し、警戒区域の指定を行い地域の避難体制の確立を推進	536 → 851 (1.59)
⑤砂防諸費(大規模土砂災害防災訓練等)	大規模土砂災害を想定した訓練や防災学習会等を実施	24 → 33 (1.38)
⑥がけくずれ住家防災対策費	市町村が実施するがけ対策事業に県が補助金を交付	322 → 322 (1.00)
⑦床上浸水対策特別緊急事業費	宇治川及び日下川流域における床上浸水対策の促進	1,141 → 1,462 (1.28)
小 計		3,947 → 4,154 (1.05)
計		4,368 → 4,259 (0.98)



Ⅲ. 継続して実施する事業		
<b>(1) 国直轄事業の促進</b>		国直轄事業は、県の社会資本として重要度が高く優先的に整備を行う。
主要な活動・事業名	内 容	対前年度比等(単位：百万円)
①道路事業	直轄国道事業の促進	1,132 → 888 (0.78)
②河川・砂防事業	直轄河川・砂防事業の促進	1,065 → 967 (0.91)
③港湾・海岸事業	直轄港湾(室津港)促進	222 → 137 (0.62)
計		2,419 → 1,992 (0.82)
<b>(2) 地域の実情に合った整備と維持管理の充実</b>		地域の実情や要望に柔軟に対応できる事業を推進するとともに、既存施設の有効活用と長寿命化のための適正な維持管理を行う。
①地域の安全安心推進事業	地域住民の生活に密着した身近な公共施設の維持修繕に、事務所長の判断で迅速かつ柔軟に対応する事業	1,600 → 1,600 (1.00)
②せいかつのみち整備事業	地域から要望の多い小規模な道路の改良に、事務所長の判断により迅速に対応する事業	400 → 378 (0.95)
③既存施設の適正な維持管理	河川、道路、公園、住宅、港湾等の維持管理	7,190 → 8,166 (1.14)
計		9,190 → 10,144 (1.10)
<b>(3) 個別重点事業等の推進</b>		社会情勢の変化に応じて、重要性が高くなっている事業を推進する。
①1.5車線の道路整備事業	2車線整備にこだわらない待避所の設置や急カーブの是正などの地域の実情に合った道路整備の実施	3,427 → 3,354 (0.98)
②産業振興を支援する道路整備	国道195号(高知バイパス)、県道安田東洋線(小川工区)などの整備の推進	3,841 → 3,295 (0.86)
③都市公園施設の改修・整備	総合防災拠点の整備及び老朽化施設の改修・整備の実施	443 → 2,192 (4.95)
④河川改修費 (県単独の河川改修, 河床掘削事業)	河川災害を防止するための河床掘削、小規模河川改修の実施	1,104 → 1,090 (0.99)
⑤通学路の交通安全対策	通学路の緊急合同点検で要対策箇所に位置付けされた箇所における歩道整備などの交通安全対策事業	1,010 → 1,396 (1.38)
⑥港湾を通じた県内産業の活性化	県経済の活性化を図るため、高知新港等の利活用の促進や姉妹港交流を通じた経済交流を促進する事業の実施	110 → 312 (2.84)
計		9,935 → 11,639 (1.17)
<b>(4) 市町村・民間等との連携・協働の取組</b>		
主要な活動・事業名	内 容	対前年度比等(単位：百万円)
①地域の住民力を活用した道路の維持管理	草刈りの地域住民への委託や、維持管理の市町村への委託	110 → 110 (1.00)
②おもてなしの水辺創成事業	河川のゴミ収集や草刈りを地域住民や団体と協働で実施	23 → 38 (1.65)
③指定管理者制度による都市公園等の管理運営	室戸広域公園、春野総合運動公園、土佐西南大規模公園、のいち動物公園等の管理を指定管理者に委託	687 → 716 (1.04)
計		820 → 864 (1.05)

# 平成28年度土木部当初予算主要施策体系表

※【 】は予算額縮小の主な内容

(単位:百万円)

主 要 施 策	H28年度	H27年度	前年比
<b>1. 重要プロジェクトへの対応</b>	<b>6,492</b>	<b>7,731</b>	<b>0.84</b>
(1) 四国8の字を構成する高速道路等の整備促進	2,804	2,722	1.03
国直轄道路事業費負担金	2,605	2,577	1.01
高規格道路等建設促進事業費(補助金)	199	145	1.37
(2) 国直轄事業の整備促進	3,688	5,009	0.74
国直轄道路事業費負担金(直轄国道改築等)	888	1,132	0.78
国直轄河川事業費負担金(直轄河川改修)	805	812	0.99
国直轄砂防事業費負担金(吉野川上流等の砂防・地すべり対策事業)	332	300	1.11
国直轄港湾事業費負担金(高知港、須崎港、宿毛湾港、室津港の整備)	1,405	1,489	0.94
国直轄河川海岸事業費負担金(高知海岸)	175	1,276	0.14
国直轄港湾海岸事業費負担金(高知港海岸)	83	—	—
<b>2. 地域の経済活動を支える社会基盤の整備等</b>	<b>15,963</b>	<b>15,401</b>	<b>1.04</b>
(1) 地域振興を支援する道路整備の推進	12,404	12,402	1.00
社会資本整備総合交付金事業費(改築系)・防災・安全交付金事業費(改築系)・道路改良費(地方特定道路整備事業費)(県道足摺岬公園線など183箇所)	12,026	12,002	1.00
うち1.5車線の道路整備(県道大久保伊尾木線など86箇所)	(3,354)	(3,427)	0.98
道路改良費(せいかつのみち整備事業費(所長裁量予算))	378	400	0.95
(2) 地域振興を支援する港湾整備の推進等	1,277	1,108	1.15
重要港湾改修費(高知港の整備)	158	142	1.11
地方港湾改修費(下田港など3港の整備)	545	556	0.98
港湾施設改良費(高知港、宿毛湾港など6港における施設の補修工事等)	233	258	0.90
港湾単独改良費(高知港など4港における小規模な改良工事等)	200	73	2.74
ポートセールス推進事業費(高知新港・宿毛湾港等)	134	63	2.13
姉妹港交流促進事業費	7	6	1.17
海砂利採取土場調査【H27終了】	—	10	—
(3) 都市機能の充実	2,282	1,891	1.21
都市計画街路事業費(朝倉駅針木線など7路線)	536	381	1.41
都市計画街路単独事業費(安芸中央インター線など9路線)	1,720	1,304	1.32
土地区画整理事業費(清水第三土地区画整理事業)【H27終了】	—	131	—
都市計画基礎調査費(都市計画区域基礎調査)【所要額を計上】	26	75	0.35
<b>3. 安全で安心できる県土づくり</b>	<b>26,383</b>	<b>26,510</b>	<b>1.00</b>
(1) 河川の治水対策	7,508	6,579	1.14
防災・安全交付金事業費(地震高潮対策事業費)	2,854	2,854	1.00
防災・安全交付金事業費(広域河川改修、総合流域防災事業、流域貯留浸透事業等)	2,102	1,480	1.42
河川改修費(安田川など151箇所の改良等)	1,090	1,104	0.99
床上浸水対策特別緊急事業費(宇治川及び日下川流域)	1,462	1,141	1.28
(2) 土砂災害防止対策	3,895	4,184	0.93
通常砂防事業費(瀬戸ヶ谷など23箇所)	767	776	0.99
総合流域防災事業費(情報基盤整備事業)	32	32	1.00
総合流域防災事業費(砂防設備等緊急改築事業、急傾斜地崩壊防止施設緊急改築事業)	105	104	1.01

# 平成28年度土木部当初予算主要施策体系表

※【 】は予算額縮小の主な内容

(単位:百万円)

主 要 施 策	H28年度	H27年度	前年比
地すべり対策事業費(佐賀山など12箇所)	231	239	0.97
急傾斜地崩壊対策事業費(久万田など61箇所)	1,171	1,454	0.81
災害関連緊急地すべり対策事業費(特定緊急地すべり対策事業費)【H27終了】	—	294	—
国直轄災害関連事業費負担金(特定緊急砂防事業費)(北川村平鍋)	105	127	0.83
砂防単独事業費(補助採択基準を満たさない小規模な砂防施設の整備)	278	276	1.01
がけくずれ住家防災対策費(市町村が行うがけ対策事業への補助金)	322	322	1.00
砂防等基礎調査費(土砂災害警戒区域等の指定のための基礎調査)	851	536	1.59
砂防諸費(大規模土砂災害防災訓練委託等)	33	24	1.38
<b>(3)道路防災対策</b>	<b>8,199</b>	<b>7,802</b>	<b>1.05</b>
道路改良費(あんぜんな道づくり事業費)	100	100	1.00
道路維持管理費(補修事業費)	143	—	—
防災・安全交付金事業費(防災・修繕系)	5,914	5,443	1.09
防災・安全交付金事業費(橋梁耐震系)	2,042	2,259	0.90
<b>(4)ダムの整備</b>	<b>1,425</b>	<b>2,181</b>	<b>0.65</b>
和食ダム建設事業費【所要額を計上】	1,080	1,849	0.58
生活貯水池ダム建設事業費(春遠ダム)	60	52	1.15
ダム改良費(永瀬ダム、鏡ダム、坂本ダム)	254	251	1.01
堰堤機能確保事業費(永瀬ダム、鎌井谷ダム、鏡ダム、桐見ダム、坂本ダム、以布利川ダム)	31	29	1.07
<b>(5)海岸の整備</b>	<b>3,716</b>	<b>4,250</b>	<b>0.87</b>
高潮対策事業費(宇佐漁港海岸、高知港海岸ほか)	2,795	3,307	0.85
侵食対策事業費(岩戸海岸、西浜海岸)	168	200	0.84
津波・高潮危機管理対策緊急事業費(十市前浜海岸ほか)	154	235	0.66
市町村管理漁港海岸保全事業費(市町村が行う高潮・侵食対策事業への補助金、3海岸)	69	141	0.49
海岸単独改良費(中ノ浦海岸ほか)	15	3	5.00
港湾海岸管理費(ヤ・シイ)	515	364	1.41
<b>(6)県土の有効利用を促進する土地情報の整備・充実</b>	<b>1,640</b>	<b>1,514</b>	<b>1.08</b>
国土調査費(29市町村、1森林組合)	1,622	1,496	1.08
地価調査費(240地点)	18	18	1.00
<b>4. 少子高齢化社会に対応した施設の整備等</b>	<b>6,497</b>	<b>4,591</b>	<b>1.42</b>
<b>(1)高齢者に優しい住宅の供給整備・支援</b>	<b>738</b>	<b>601</b>	<b>1.23</b>
住戸改善推進事業費(宇治団地全面的改善等)	738	601	1.23
<b>(2)安全で利用しやすい道路空間づくり</b>	<b>3,032</b>	<b>2,971</b>	<b>1.02</b>
社会資本整備総合交付金事業費・防災・安全交付金事業費・道路改良費(地方特定道路整備事業費)(交安系(通学路対策、歩道などの整備61箇所))	2,932	2,871	1.02
道路改良費(交通安全施設整備費(防護柵等の整備))	100	100	1.00
<b>(3)快適な生活の基盤となる公園・下水道の整備促進</b>	<b>2,631</b>	<b>922</b>	<b>2.85</b>
都市公園事業費(公園施設整備2公園)	1,425	282	5.05
都市公園単独事業費(都市公園施設の維持修繕費等)	767	161	4.76
浄化槽設置管理推進事業費	122	126	0.97
団体営農業集落排水事業費(農山漁村地域整備交付金等)	38	69	0.55

# 平成28年度土木部当初予算主要施策体系表

※【 】は予算額縮小の主な内容

(単位:百万円)

主 要 施 策		H28年度	H27年度	前年比
	流域下水道事業特別会計繰出金	279	284	0.98
	<b>(4)海辺の環境整備</b>	<b>96</b>	<b>97</b>	<b>0.99</b>
	港湾美化対策事業費(港湾清掃船運行委託料等)	68	63	1.08
	プレジャーボート対策事業費(係留施設等管理委託料等)	28	34	0.82
	<b>5. 既存施設の有効活用と長寿命化のための適正な維持管理</b>	<b>9,766</b>	<b>8,790</b>	<b>1.11</b>
	<b>(1)既存ストックの適正な維持管理</b>	<b>5,433</b>	<b>5,271</b>	<b>1.03</b>
	地域の安全安心推進事業費	1,600	1,600	1.00
	河川管理費(県管理河川の維持管理)	180	168	1.07
	ダム管理費(永瀬・鏡・桐見・坂本・鎌井谷・以布利川ダムの維持管理費)	161	167	0.96
	道路維持管理費(道路施設の維持・修繕・道路照明等に要する経費、景観整備委託料等)	2,409	2,461	0.98
	都市施設管理費(高知駅舎大屋根管理費等)	2	2	1.00
	港湾維持修繕管理費(港湾施設の維持修繕管理費)	345	333	1.04
	海岸維持修繕管理費(耕地・漁港・河川・港湾海岸の維持修繕管理費)	736	540	1.36
	<b>(2)都市公園の管理運営</b>	<b>899</b>	<b>839</b>	<b>1.07</b>
	県立都市公園管理運営委託料(土佐西南、春野、のいち、室戸公園等の指定管理代行料)	716	687	1.04
	県立都市公園管理事務費(指定管理者管理代行以外の都市公園等の管理費)	183	152	1.20
	<b>(3)県営住宅の適正な管理</b>	<b>466</b>	<b>453</b>	<b>1.03</b>
	県営住宅管理費(管理代行等62団地、4,123戸)	466	453	1.03
	<b>(4)既存施設の長寿命化のための取組</b>	<b>2,968</b>	<b>2,227</b>	<b>1.33</b>
	河川施設の長寿命化修繕<再掲:防災・安全交付金事業費>	378	240	1.58
	ダムの長寿命化計画策定<再掲:堰堤機能確保事業費>	31	29	1.07
	道路施設の長寿命化修繕計画策定等<再掲:防災・安全交付金事業費>	715	422	1.69
	既存橋梁の長寿命化修繕<再掲:防災・安全交付金事業費、道路維持管理費>	1,697	1,494	1.14
	海岸施設の長寿命化計画策定<海岸老朽化対策緊急事業費>	147	42	3.50
	<b>6. 市町村や民間との連携</b>	<b>936</b>	<b>890</b>	<b>1.05</b>
	ふれあいの道づくり支援事業費(ボランティアへの支援等)<再掲:道路維持管理費>	2	2	1.00
	地域の住民力を活用した維持管理(地区・市町村への維持管理委託の取組)<再掲:道路維持管理費>	110	110	1.00
	おもてなしの水辺創成事業(河川管理における住民団体等との連携)<再掲:河川管理費>	38	23	1.65
	河川管理推進事業費(河川の美化活動を行う河川愛護団体の支援等)	3	3	1.00
	都市公園等の管理運営を指定管理者へ委託<再掲:県立都市公園管理運営委託料>	716	687	1.04
	ビーチボランティア・海岸愛護団体への支援<再掲:海岸管理費>	1	1	1.00
	長浜種崎間の県営渡船運営費<渡船費>	63	61	1.03
	健康・省エネ住宅推進事業費(健康・省エネ住宅へのリフォーム補助)	3	3	1.00
	<b>7. 南海トラフ地震への備え</b>	<b>15,322</b>	<b>15,336</b>	<b>1.00</b>
	建設業事業継続計画(BCP)策定推進事業<企画調整費>	2	2	1.00
	県管理河川の地震・津波対策<再掲:防災・安全交付金事業費>	2,854	2,854	1.00
	県管理ダムの耐震性能照査(永瀬ダム・鏡ダム)<永瀬・鏡ダム管理費>	45	14	3.21
	南海トラフ地震対策河川整備基本方針及び整備計画策定<河川調査費>【所要額を計上】	91	124	0.73
	地震急傾斜地崩壊対策事業(避難路他の保全等)<再掲:急傾斜地崩壊対策事業費・砂防単独事業費>	683	578	1.18

# 平成28年度土木部当初予算主要施策体系表

※【 】は予算額縮小の主な内容

(単位:百万円)

主 要 施 策	H28年度	H27年度	前年比
緊急輸送道路および啓開道路の橋梁耐震補強<再掲:防災・安全交付金事業費(耐震系)>	2,042	2,259	0.90
緊急輸送道路等における道路法面对策<再掲:防災・安全交付金事業費(防災系)>	1,206	1,161	1.04
道の駅防災拠点化事業<社会資本整備総合交付金事業費(効果促進)>	52	52	1.00
道路啓開計画のバージョンアップ<防災・安全交付金事業費(効果促進)>	31	10	3.10
道路防災総点検再調査<防災・安全交付金事業費(効果促進)>	52	32	1.63
都市計画道路高知駅南町線の整備<再掲:都市計画街路事業費、都市計画街路単独事業費>	860	709	1.21
被災宅地危険度判定士・判定調整員の養成等経費<都市計画規制費>	1	1	1.00
高台移転検討支援経費<都市計画策定費>	1	1	1.00
浦戸湾東部流域下水道の耐震・耐津波対策<浦戸湾東部流域下水道事業費>	390	117	3.33
総合防災拠点施設(室戸広域公園屋内運動場)の整備	862	214	4.03
公園施設のガラス飛散対策	4	2	2.00
住宅耐震対策事業(耐震診断・設計・改修補助、相談窓口の設置、老朽住宅等の除却、空き家の再生活用等)	630	624	1.01
建築物耐震対策緊急促進事業(耐震診断・設計・改修への補助等)	146	116	1.26
建築物応急危険度判定促進事業<建築指導監督費>	2	2	1.00
耐震改修促進計画改定基礎調査事業<建築指導監督費>	18	9	2.00
重要港湾3港の地震・津波対策<再掲:国直轄負担金>	1,663	1,448	1.15
高知港海岸の地震・津波対策<再掲:港湾海岸高潮対策事業費>	1,489	1,260	1.18
高知海岸等の地震・津波対策<再掲:国直轄負担金、河川海岸高潮対策事業費、漁港海岸高潮対策事業費>	910	2,255	0.40
津波・高潮危機管理対策緊急事業費等<再掲>	1,004	1,111	0.90
海岸陸こう等常時閉鎖推進事業費	82	67	1.22
津波漂流対策事業費	16	14	1.14
防災拠点港整備等<港湾調査費、港湾施設改良費>	82	19	4.32
市町村管理漁港海岸保全事業費	39	81	0.48
建設業活性化事業	16	17	0.94
庁舎等の地震対策(庁舎の建築工事実施設計委託、庁舎設備改修工事)	38	183	0.21
土木事務所等近傍居住(各土木事務所等の近傍居住及び事務所機能維持に係る経費)	11	—	—
<b>8. 公共事業の効率的・効果的な実施に向けた取組</b>			
<b>(1)コスト縮減対策</b>			
「公共工事コスト縮減に関する高知県第5次行動計画(H22～H26)」に取り組む。		H26年度コスト縮減額 2,010百万円、478件	

平成28年度土木部当初予算主要施策の概要（前年度対比）

（単位：百万円）

		平成27年度当初予算	77,136 (1.00)			
		平成28年度当初予算	76,659 (0.99)			
重要プロジェクトへの対応	の国整備促進事業	四国8の字を構成する高速道路等の整備促進 2,804 (1.03) (新直轄方式等の負担金及び建設促進事業)				
		国直轄道路事業費負担金	888 (0.78)			
		国直轄河川事業費負担金	805 (0.99)			
		国直轄砂防事業費負担金	332 (1.11)			
		国直轄港湾事業費負担金	1,405 (0.94)			
		国直轄河川海岸事業費負担金	175 (0.14)			
(0.84)		国直轄河川海岸事業費負担金	83 (-)			
地域の経済活動を支える社会基盤の整備等	地域の振興を支援する道路整備の推進	社会資本整備総合交付金事業費（改築系） ・ 防災・安全交付金事業費（改築系） ・ 道路改良費（地方特定道路整備事業費）  12,026 (1.00)				
		【うち1. 5車線の道路整備事業費 3,354 (0.98)】				
		道路改良費（せいかつのみち整備事業費）	378 (0.95)			
(1.04)	港湾	地方港湾改修費・港湾施設改良費等 1,277 (1.15)				
	都市充実	都市計画街路・街路単独等 2,282 (1.21)				
安全で安心できる県土づくり	治水対策	防災・安全交付金事業費（地震高潮対策） 2,854 (1.00)				
		防災・安全交付金事業費（広域河川改修等） 2,102 (1.42)				
		河川改修費 1,041 (0.94)				
		床上浸水対策特別緊急事業費 1,462 (1.28)				
	防土砂対策	通常砂防・総合流域防災事業費 904 (0.99)				
		地すべり対策事業費 231 (0.97)				
		急傾斜地崩壊対策事業費 1,171 (0.81)				
		災害関連緊急砂防事業費等 105 (0.25)				
	道路防災	砂防単独事業費 278 (1.01)				
		がけくずれ住家防災対策費 322 (1.00)				
		砂防等基礎調査費等 884 (1.58)				
		道路改良費（あんぜんな道づくり事業費） 100 (1.00)				
	(1.10)	ダム	防災・安全交付金事業費（防災・修繕系） 5,914 (1.09)			
			防災・安全交付金事業費（橋梁耐震系） 2,042 (0.90)			
海岸		ダムの建設・堰堤改良事業費等 1,425 (0.65)				
土地		高潮対策事業費・浸食対策事業費等 3,716 (0.87)				
少子高齢化社会に対応した施設の整備等 (1.42)	国土調査費等 1,640 (1.08)					
	高齢者に優しい住宅の供給整備・支援 738 (1.23)					
	安全で利用しやすい道路空間づくり 3,032 (1.02)					
既存施設の有効活用と長寿命化のための適正な維持管理 (1.11)	快適な生活の基盤となる公園・下水道の整備促進 2,631 (2.85)					
	海辺の環境整備 96 (0.99)					
	既存ストックの適正な維持管理 5,433 (1.03)					
	都市公園の管理運営 899 (1.07)					
市町村や民間との連携 (1.05)	県営住宅の適正な管理 466 (1.03)					
	既存施設の長寿命化のための取組 2,968 (1.33)					
南海トラフ地震への備え (1.22)	(再掲)地域の住民力を活用した維持管理 110 (1.00)					
	県営渡船運営費 63 (1.03) 等					
【住宅】		住宅耐震対策事業 632 (1.01)	【河川】	県管理河川の地震・津波対策 2,854 (1.00)		
【道路】		建築物耐震対策緊急促進事業等 164 (1.31)	南海トラフ地震対策河川整備基本方針等策定 125 (1.01)	【砂防】	地震急傾斜地崩壊対策事業 683 (1.18)	
		緊急輸送道路等の橋梁耐震補強 2,042 (0.90)	県管理ダムの耐震性能照査 45 (3.21)	【下水】	浦戸湾東部流域下水道の耐震・耐津波対策 390 (3.33)	
		緊急輸送道路等における道路法面対策 1,206 (1.04)	【公園】	総合防災拠点施設(室戸広域公園)の整備 862 (4.03)	【その他】	庁舎等の地震対策関連事業 38 (0.21)
		道の駅防災拠点化事業 52 (1.00)		建設業活性化事業 16 (0.94)	建設業事業継続計画(BCP)策定推進事業 2 (1.00)	
		道路啓開計画のバージョンアップ等 83 (1.98)		土木事務所等近傍居住 11 (-)		
		都市計画道路高知駅南町線の整備 860 (1.21)				
		【港湾海岸】	重要港湾3港の地震・津波対策 1,663 (1.15)			
		高知港海岸の地震・津波対策 1,489 (1.18)				
		高知海岸等の地震・津波対策 910 (0.40)				
		海岸保全施設の改修による津波対策 1,004 (0.90)				
		防災拠点港耐震診断調査等 82 (4.32)				
		市町村管理漁港海岸保全事業費 39 (0.48)				
					等 ※再掲を含む	

平成28年度土木部当初予算細目内訳表（一般会計及び特別会計）

一般会計

款項目	細目事業名 (細々目事業名)	款計：大太字		対前年度比 % (A) / (B)	前年との差額 (A) - (B)	予算執行課
		平成28年度 当初予算額 (A)	平成27年度 当初予算額 (B)			
<b>土木部総計（土木費＋災害復旧費）</b>		<b>76,659,017</b>	<b>77,136,355</b>	<b>99%</b>	<b>△ 477,338</b>	
1	土木費	74,001,004	73,318,772	101%	682,232	
1	土木総務費	11,626,734	12,058,213	96%	△ 431,479	
1	土木企画費	1,619,464	1,621,155	100%	△ 1,691	
	企画調整費	19,464	21,155	92%	△ 1,691	土木企画
	地域の安全安心推進事業費	1,600,000	1,600,000	100%	0	土木企画
2	建設管理費	2,217,828	2,407,915	92%	△ 190,087	
	人件費	2,028,304	2,053,483	99%	△ 25,179	建設管理
	土木諸費	164,434	275,226	60%	△ 110,792	建設管理
	建設業者指導監督費	12,912	13,030	99%	△ 118	建設管理
	建設工事及び建設業務統計調査費	930	920	101%	10	建設管理
	建設業活性化事業費	11,248	16,556	68%	△ 5,308	建設管理、技術管理
3	技術管理費	104,300	2,350	4438%	101,950	
	優良建設工事施工者表彰費	1,616	1,616	100%	0	技術管理
	施工管理技術向上事業費	3,497	734	476%	2,763	技術管理
	建設技術管理事業費	99,187	0	皆増	99,187	技術管理
4	用地対策費	7,675,640	8,013,623	96%	△ 337,983	
	人件費	34,990	36,402	96%	△ 1,412	用地対策
	公共用地先行取得対策費	5,931,400	6,385,988	93%	△ 454,588	用地対策
	用地指導費	14,028	13,884	101%	144	用地対策
	砂利対策費	1,655	10,951	15%	△ 9,296	用地対策
	河川海岸等自然保護対策費	47,934	47,056	102%	878	用地対策
	国土利用計画等管理運営費	1,275	1,219	105%	56	用地対策
	土地利用調整費	4,669	4,870	96%	△ 201	用地対策
	地価調査費	17,921	17,949	100%	△ 28	用地対策
	国土調査費	1,621,768	1,495,304	108%	126,464	用地対策
5	収用委員会費	9,502	13,170	72%	△ 3,668	
	収用委員会運営費	9,502	13,170	72%	△ 3,668	用地対策
2	河川費	10,791,682	10,555,788	102%	235,894	
1	河川管理費	2,233,553	2,935,009	76%	△ 701,456	
	人件費	54,578	59,147	92%	△ 4,569	河川
	和食ダム建設事業費	1,080,000	1,848,900	58%	△ 768,900	河川
	生活貯水池ダム建設事業費	59,600	51,852	115%	7,748	河川
	ダム改良費	253,050	250,950	101%	2,100	河川
	堰堤機能確保事業費	30,450	29,400	104%	1,050	河川
	河川管理費	179,662	167,855	107%	11,807	河川
	河川台帳等整備費	6,372	6,693	95%	△ 321	河川
	河川管理推進事業費	2,573	2,847	90%	△ 274	河川
	水資源対策費	61,198	67,623	90%	△ 6,425	河川
	エネルギー対策費	144,231	140,538	103%	3,693	河川
	永瀬ダム管理費	126,847	96,833	131%	30,014	河川
	鏡ダム管理費	88,868	66,626	133%	22,242	河川
	桐見ダム管理費	69,823	65,162	107%	4,661	河川
	坂本ダム管理費	42,654	50,679	84%	△ 8,025	河川
	生活貯水池ダム管理費	17,262	17,339	100%	△ 77	河川
	ダム調整費	16,385	12,565	130%	3,820	河川
2	河川整備費	1,273,551	1,335,050	95%	△ 61,499	
	河川改修費	1,090,435	1,104,389	99%	△ 13,954	建設管理
	河川調査費	97,631	176,087	55%	△ 78,456	河川
	水防活動費	85,485	54,574	157%	30,911	河川
3	河川改良費	7,284,578	6,285,729	116%	998,849	
	社会資本整備総合交付金事業費	63,000	2,853,900	2%	△ 2,790,900	建設管理
	床上浸水対策特別緊急事業費	1,461,600	1,140,300	皆増	321,300	建設管理
	防災・安全交付金事業費	4,955,420	1,479,550	335%	3,475,870	建設管理
	国直轄河川事業費負担金	804,558	811,979	99%	△ 7,421	建設管理
3	砂防費	4,365,914	4,625,297	94%	△ 259,383	
1	砂防費	653,984	644,362	101%	9,622	
	砂防諸費	33,229	24,391	136%	8,838	防災砂防
	砂防調査費	9,200	9,200	100%	0	防災砂防
	砂防、地すべり及び急傾斜指定地管理費	11,582	13,173	88%	△ 1,591	防災砂防
	砂防単独事業費	278,373	275,998	101%	2,375	建設管理
	がけくずれ住家防災対策費	321,600	321,600	100%	0	防災砂防

(単位：千円)

款計：大太字

款計：大太字

(単位：千円)

款項目	細目事業名 (細々目事業名)	平成28年度 当初予算額 (A)	平成27年度 当初予算額 (B)	対前年度比 % (A) / (B)	前年との差額 (A) - (B)	予算執行課	
2	砂防整備費	3,487,730	3,440,235	101%	47,495		
	通常砂防事業費	766,500	775,950	99%	△ 9,450	建設管理	
	地すべり対策事業費	231,000	239,400	96%	△ 8,400	建設管理	
	急傾斜地崩壊対策事業費	1,170,960	1,453,935	81%	△ 282,975	建設管理	
	総合流域防災事業費	136,500	135,450	101%	1,050	建設管理	
	砂防等基礎調査費	850,500	535,500	159%	315,000	建設管理	
	国直轄砂防事業費負担金	332,270	300,000	111%	32,270	建設管理	
	3	災害関連費	224,200	540,700	41%	△ 316,500	
	災害関連緊急砂防事業費	31,500	31,500	100%	0	建設管理	
	災害関連緊急地すべり対策事業費	31,500	325,500	10%	△ 294,000	建設管理	
災害関連緊急急傾斜地崩壊対策事業費	31,500	31,500	100%	0	建設管理		
国直轄災害関連事業費負担金	104,500	127,000	82%	△ 22,500	建設管理		
河川等災害関連事業費	25,200	25,200	100%	0	建設管理		
4	道路橋梁費	30,435,980	30,248,667	101%	187,313		
1	道路橋梁管理費	6,833,963	6,558,976	104%	274,987		
	人件費	113,092	138,959	81%	△ 25,867	道路	
	道路橋梁総務費	17,230	60,842	28%	△ 43,612	道路	
	道路維持管理費	2,552,443	2,460,859	104%	91,584	道路	
	渡船費	62,501	61,218	102%	1,283	道路	
	道路改良費	3,853,884	3,654,850	105%	199,034	建設管理	
	道路情報化推進事業費	32,210	34,847	92%	△ 2,637	道路	
	高規格道路等建設促進事業費	202,603	147,401	137%	55,202	道路	
2	道路橋梁改良費	23,602,017	23,689,691	100%	△ 87,674		
	道路改築費	325,500	341,250	95%	△ 15,750	建設管理	
	社会資本整備総合交付金事業費	3,062,827	2,757,068	111%	305,759	建設管理	
	市町村事業指導監督事務費	10,000	10,000	100%	0	道路	
	国直轄道路事業費負担金	3,492,696	3,708,599	94%	△ 215,903	建設管理	
	防災・安全交付金事業費	16,710,994	16,872,774	99%	△ 161,780	建設管理	
5	都市計画費	5,857,819	3,701,733	158%	2,156,086		
1	都市計画費	56,543	102,533	55%	△ 45,990		
	都市計画策定費	46,730	90,971	51%	△ 44,241	都市計画	
	都市計画規制費	7,803	9,592	81%	△ 1,789	都市計画	
	都市施設管理費	2,010	1,970	102%	40	都市計画	
2	都市整備費	1,721,337	1,310,151	131%	411,186		
	屋外広告物等指導規制費	1,043	5,710	18%	△ 4,667	都市計画	
	都市計画街路単独事業費	1,720,294	1,304,441	132%	415,853	建設管理	
3	都市施設整備費	539,122	516,354	104%	22,768		
	都市計画街路事業費	536,122	381,149	141%	154,973	建設管理	
	土地区画整理事業費	0	130,705	0%	△ 130,705	建設管理	
市町村都市計画街路事業指導監督事務費	3,000	4,500	67%	△ 1,500	都市計画		
4	公園費	3,089,975	1,281,261	241%	1,808,714		
	都市公園管理費	897,617	838,251	107%	59,366	公園下水道	
	都市公園単独事業費	766,666	160,243	478%	606,423	建設管理	
	都市公園事業費	1,424,850	281,925	505%	1,142,925	建設管理	
市町村都市公園事業指導監督事務費	842	842	100%	0	公園下水道		
5	下水道費	450,842	491,434	92%	△ 40,592		
	団体営農業集落排水事業費	37,796	68,875	55%	△ 31,079	公園下水道	
	下水道諸費	2,366	3,133	76%	△ 767	公園下水道	
	浄化槽設置管理推進事業費	123,987	128,794	96%	△ 4,807	公園下水道	
	生活排水処理構想策定事業費	2,450	0	皆増	2,450	公園下水道	
	市町村下水道事業指導監督事務費	6,000	7,000	86%	△ 1,000	公園下水道	
	流域下水道事業特別会計繰出金	278,243	283,632	98%	△ 5,389	公園下水道	
6	建築費	2,623,403	2,532,091	104%	91,312		
1	住宅費	2,215,781	2,058,293	108%	157,488		
	人件費	135,148	145,900	93%	△ 10,752	住宅	
	宅地建物取引業指導監督費	3,043	2,579	118%	464	住宅	
	住宅諸費	10,296	21,440	48%	△ 11,144	住宅	
	持家住宅建設促進事業費	118	165	72%	△ 47	住宅	
	住宅新築資金等貸付助成事業費	41,600	18,625	223%	22,975	住宅	
	住宅耐震対策事業費	640,088	637,557	100%	2,531	住宅	
	県営住宅管理費	465,484	453,338	103%	12,146	住宅	
	県営住宅整備事業費	0	21,912	0%	△ 21,912	住宅	
	県営住宅建替事業推進費	26,625	31,481	85%	△ 4,856	住宅	
	住戸改善推進事業費	737,544	600,671	123%	136,873	住宅	
	建築物耐震対策緊急促進事業費	146,786	116,125	126%	30,661	住宅	
	市町村事業指導監督事務費	9,049	8,500	106%	549	住宅	
	2	建築指導費	105,923	185,694	57%	△ 79,771	
人件費		67,665	67,708	100%	△ 43	建築指導	
建築指導監督費		31,611	111,018	28%	△ 79,407	建築指導	
建築指導諸費		6,647	6,968	95%	△ 321	建築指導	



款項目	細目事業名 (細々目事業名)	款計：大太字		対前年度比 % (A) / (B)	前年との差額 (A) - (B)	予算執行課
		平成28年度 当初予算額 (A)	平成27年度 当初予算額 (B)			
	3 建築費	301,699	288,104	105%	13,595	
	人件費	141,055	139,865	101%	1,190	建築
	県有施設管理費	153,353	141,107	109%	12,246	建築
	建築諸費	3,470	2,884	120%	586	建築
	営繕諸費	3,821	4,248	90%	△ 427	建築
	7 港湾費	3,707,971	3,611,499	103%	96,472	
	1 港湾振興費	224,267	151,406	148%	72,861	
	人件費	83,564	82,204	102%	1,360	港湾振興
	ボートセールス推進事業費	133,538	63,343	211%	70,195	港湾振興
	姉妹港交流促進事業費	7,165	5,859	122%	1,306	港湾振興
	2 港湾費	1,038,175	910,826	114%	127,349	
	人件費	91,192	100,130	91%	△ 8,938	港湾・海岸
	港湾管理費	183,420	183,245	100%	175	港湾・海岸
	港湾統計調査費	1,660	1,636	101%	24	港湾・海岸
	港湾美化対策事業費	68,307	62,860	109%	5,447	港湾・海岸
	プレジャーボート対策事業費	27,745	33,600	83%	△ 5,855	港湾・海岸
	港湾調査費	92,056	65,380	141%	26,676	港湾・海岸
	港湾単独改良費	200,420	72,650	276%	127,770	建設管理
	港湾整備事業特別会計貸付金	211,388	241,325	88%	△ 29,937	港湾・海岸
	港湾維持修繕費	161,987	150,000	108%	11,987	建設管理
	3 港湾建設費	2,445,529	2,549,267	96%	△ 103,738	
	重要港湾改修費	157,500	141,750	111%	15,750	建設管理
	地方港湾改修費	544,512	555,675	98%	△ 11,163	建設管理
	港湾施設改良費	233,100	258,300	90%	△ 25,200	建設管理
	港湾環境整備事業費	105,000	105,000	100%	0	建設管理
	国直轄港湾事業費負担金	1,405,417	1,488,542	94%	△ 83,125	建設管理
	8 海岸費	4,591,501	5,985,484	77%	△ 1,393,983	
	1 海岸費	964,524	745,445	129%	219,079	
	人件費	47,978	58,048	83%	△ 10,070	港湾・海岸
	耕地海岸管理費	2,572	8,271	31%	△ 5,699	港湾・海岸
	耕地海岸調査費	0	15,300	0%	△ 15,300	港湾・海岸
	海岸漂着物等地域対策推進事業費	28,004	0	皆増	28,004	港湾・海岸
	耕地海岸維持修繕費	944	925	102%	19	港湾・海岸
	漁港海岸管理費	11,285	5,653	200%	5,632	港湾・海岸
	漁港海岸調査費	15,300	15,300	100%	0	港湾・海岸
	漁港海岸維持修繕費	944	925	102%	19	港湾・海岸
	河川海岸管理費	15,569	19,100	82%	△ 3,531	港湾・海岸
	河川海岸調査費	1,000	16,300	6%	△ 15,300	港湾・海岸
	河川海岸単独改良費	15,417	2,600	593%	12,817	建設管理
	河川海岸維持修繕費	10,185	7,846	130%	2,339	港湾・海岸
	港湾海岸管理費	566,952	405,576	140%	161,376	港湾・海岸
	港湾海岸調査費	50,067	16,300	307%	33,767	港湾・海岸
	港湾海岸維持修繕費	13,173	9,124	144%	4,049	港湾・海岸
	高知港排水施設維持管理費	86,217	82,956	104%	3,261	港湾・海岸
	海岸陸こう常時閉鎖推進事業費	82,521	67,470	122%	15,051	港湾・海岸
	津波漂流物対策事業費	16,396	13,751	119%	2,645	港湾・海岸
	2 耕地海岸保全費	74,865	143,619	52%	△ 68,754	
	耕地海岸津波・高潮危機管理対策緊急事業費	53,865	133,119	40%	△ 79,254	港湾・海岸
	耕地海岸老朽化対策緊急事業費	21,000	10,500	200%	10,500	港湾・海岸
	3 漁港海岸保全費	865,010	661,171	131%	203,839	
	漁港海岸高潮対策事業費	735,000	471,975	156%	263,025	港湾・海岸
	漁港海岸津波・高潮危機管理対策緊急事業費	20,160	19,026	106%	1,134	港湾・海岸
	漁港海岸老朽化対策緊急事業費	26,250	10,500	250%	15,750	港湾・海岸
	市町村管理漁港海岸保全事業費	69,000	140,700	49%	△ 71,700	港湾・海岸
	漁港海岸災害関連緊急砂防等事業費	10,500	10,500	100%	0	港湾・海岸
	市町村事業指導監督事務費	4,100	8,470	48%	△ 4,370	港湾・海岸
	4 河川海岸保全費	931,328	2,816,506	33%	△ 1,885,178	
	河川海岸高潮対策事業費	472,500	1,291,500	37%	△ 819,000	建設管理
	河川海岸侵食対策事業費	168,000	199,500	84%	△ 31,500	建設管理
	河川海岸津波・高潮危機管理対策緊急事業費	52,500	28,350	185%	24,150	建設管理
	河川海岸老朽化対策緊急事業費	52,500	10,500	500%	42,000	建設管理
	国直轄河川海岸事業費負担金	175,328	1,276,156	14%	△ 1,100,828	建設管理
	河川海岸災害関連緊急砂防等事業費	10,500	10,500	100%	0	建設管理
	5 港湾海岸保全費	1,755,774	1,618,743	108%	137,031	
	港湾海岸高潮対策事業費	1,587,600	1,543,500	103%	44,100	建設管理
	港湾海岸津波・高潮危機管理対策緊急事業費	27,090	54,243	50%	△ 27,153	建設管理
	港湾海岸老朽化対策緊急事業費	47,250	10,500	450%	36,750	建設管理
	港湾海岸災害関連緊急砂防等事業費	10,500	10,500	100%	0	建設管理
	国直轄港湾海岸事業費負担金	83,334	0	皆増	83,334	建設管理

款計：大太字                      款計：大太字                      (単位：千円)

款項目	細目事業名 (細々目事業名)	平成28年度 当初予算額 (A)	平成27年度 当初予算額 (B)	対前年度比 % (A) / (B)	前年との差額 (A) - (B)	予算執行課
1	5 災害復旧費	2,658,013	3,817,583	70%	△ 1,159,570	
	1 農林施設災害復旧費	4,641	4,638	100%	3	
	2 耕地災害復旧費	4,641	4,638	100%	3	
	耕地海岸保全施設災害復旧事業費	3,456	3,456	100%	0	港湾・海岸
	耕地海岸保全施設災害査定事業費	1,185	1,182	100%	3	港湾・海岸
	2 水産施設災害復旧費	7,733	7,733	100%	0	
	1 漁港施設災害事業費	7,733	7,733	100%	0	
	漁港海岸保全施設災害復旧事業費	6,086	6,086	100%	0	港湾・海岸
	漁港海岸保全施設災害査定事業費	1,647	1,647	100%	0	港湾・海岸
	3 土木施設災害復旧費	2,645,639	3,805,212	70%	△ 1,159,573	
	1 土木施設災害復旧費	2,645,639	3,805,212	70%	△ 1,159,573	
	公共土木施設災害復旧事業費	2,541,636	3,397,077	75%	△ 855,441	防災砂防
	県単公共土木施設災害復旧事業費	29,760	30,700	97%	△ 940	防災砂防
	災害諸費	43,612	29,220	149%	14,392	防災砂防
	港湾海岸保全施設等災害査定事業費	1,648	1,648	100%	0	港湾・海岸
	市町村災害復旧事業指導監督事務費	28,983	43,384	67%	△ 14,401	建設管理
	国直轄災害復旧事業費負担金	0	303,183	0%	△ 303,183	防災砂防

### 流域下水道事業特別会計

(単位：千円)

款項目	細目事業名 (細々目事業名)	平成28年度 当初予算額 (A)	平成27年度 当初予算額 (B)	対前年度比 % (A) / (B)	前年との差額 (A) - (B)	予算執行課
1	流域下水道事業費	1,954,898	1,365,673	143%	589,225	
	1 流域下水道事業費	1,954,898	1,365,673	143%	589,225	
	1 流域下水道管理費	814,905	737,666	110%	77,239	
	浦戸湾東部流域下水道管理費	814,905	737,666	110%	77,239	公園下水道
	2 流域下水道事業費	1,139,993	628,007	182%	511,986	
	浦戸湾東部流域下水道事業費	839,475	364,350	230%	475,125	公園下水道
	地方債元利償還金	300,451	263,611	114%	36,840	公園下水道
	公債取扱事務費	67	46	146%	21	公園下水道

### 港湾整備事業特別会計

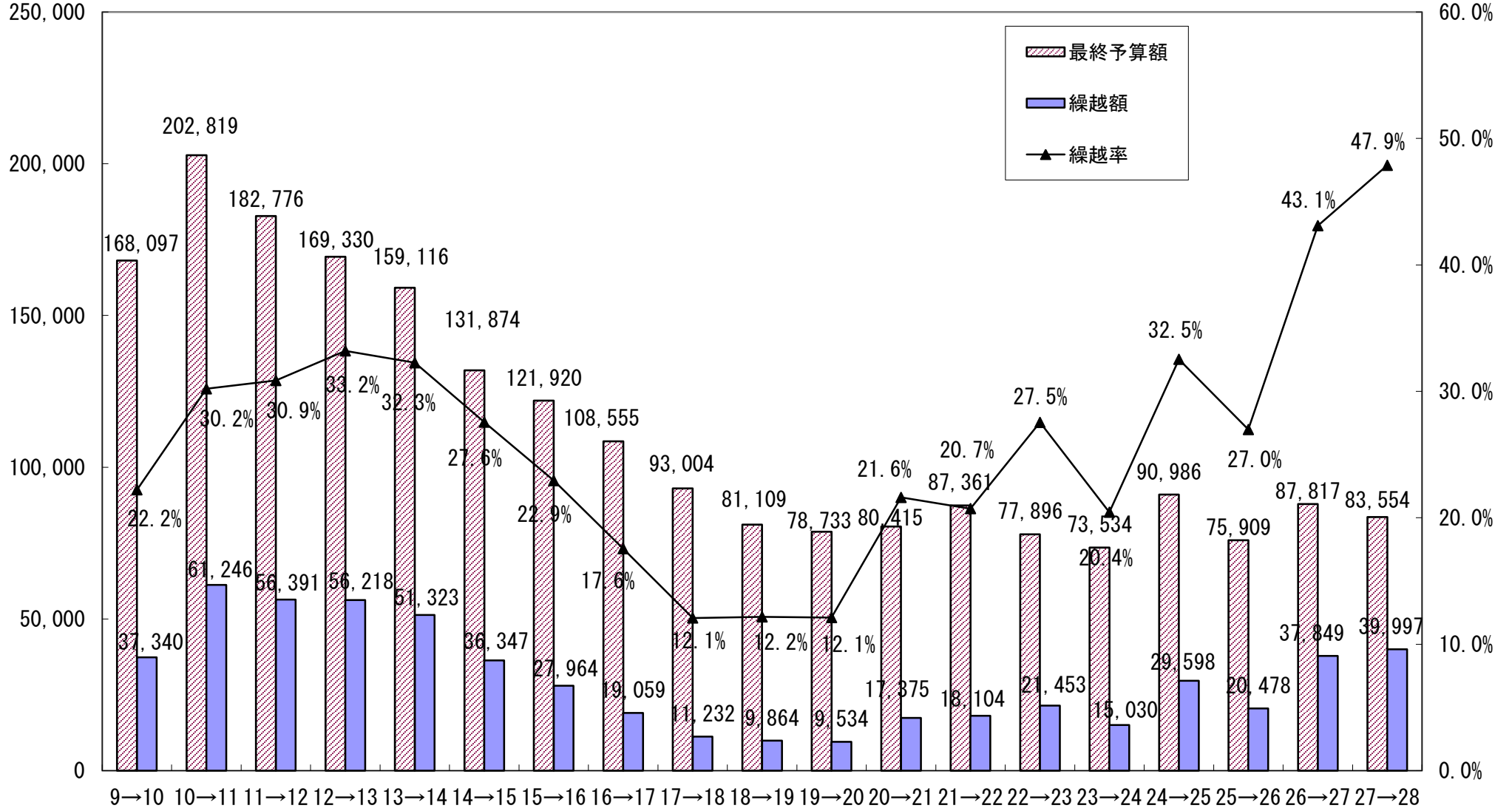
(単位：千円)

款項目	細目事業名 (細々目事業名)	平成28年度 当初予算額 (A)	平成27年度 当初予算額 (B)	対前年度比 % (A) / (B)	前年との差額 (A) - (B)	予算執行課
1	港湾整備事業費	719,922	1,019,672	71%	△ 299,750	
	1 港湾整備事業費	719,922	1,019,672	71%	△ 299,750	
	1 港湾整備事業費	682,782	787,310	87%	△ 104,528	
	港湾施設維持費	56,307	62,129	91%	△ 5,822	港湾・海岸
	高知新港管理運営費	98,418	115,402	85%	△ 16,984	港湾・海岸
	地方債元利償還金	527,905	609,625	87%	△ 81,720	港湾・海岸
	公債取扱事務費	152	154	99%	△ 2	港湾・海岸
	2 臨海土地造成事業費	37,140	232,362	16%	△ 195,222	
	地方債元利償還金	7,039	42,231	17%	△ 35,192	港湾・海岸
	公債取扱事務費	101	131	77%	△ 30	港湾・海岸
	高知新港臨海土地造成事業費	30,000	190,000	16%	△ 160,000	港湾・海岸

# 土木部繰越額の推移（一般会計，県予算ベース）

予算額・繰越額（百万円）

繰越率（％）



H26→H27繰越額は2月議会時点の繰越予定額累計